

ЭКСПЛИКАЦИЯ СООРУЖЕНИЙ

Поз.	Наименование	Примечание
1	Двухсекционный жилой дом переменной этажности	1 этап строительства проектируемый объект
2	Трехсекционный жилой дом переменной этажности	2 этап строительства перспективный объект

Расчет выполнен в соответствии с требованиями СП 42.13330.2016 Градостроительство. Планировка и застройка городских и сельских поселений.
 Расчет:
 Количество жителей - 100
 Площадь площадок для игр детей дошкольного и младшего школьного возраста - $100 \times 0.7 = 70 \text{ м}^2$
 Спортивные площадки - $100 \times 2 = 200 \text{ м}^2$
 Площадки для отдыха - $100 \times 0.1 = 10 \text{ м}^2$
 Хозяйственные площадки - $100 \times 0.3 = 30 \text{ м}^2$

Фактическая площадь:
 Площадь площадок для игр детей дошкольного и младшего школьного возраста - 70 м^2
 Спортивные площадки - 410 м^2
 Площадки для отдыха - 20 м^2
 Хозяйственные площадки - 30 м^2

Расчет выполнен на основании требований Градостроительный план земельного участка

Минимальное количество машино-мест обеспечивается согласно расчету:

1 машино-места на 1 квартиру, из них 10% для МГН.

Общее количество квартир - 54 кв.

$54 \times 1 = 54 \text{ м/м}$. По проекту размещено 54 м/м (из них 6 м/м для МГН).

Расчет парковки автотранспорта:

для помещений

Для нежилых помещений требуется 1 машино-место на 60 м^2 расчет. площади

Общая площадь - 556.03 м^2 . Требуется 10 м/м . По проекту размещено 10 м/м (из них 1 м/м для МГН).

Всего по проекту размещено: $54 + 10 + 3 (\text{для ГП-2 (для второго этапа)}) = 67 (\text{в т.ч. 7 для МГН}) (\text{м/м})$

Условные обозначения:

Проектируемые сети

- Сети связи (кабельная канализация)
- ⊗ Сети связи (колодец)
- Система водоотведения
- Система теплоснабжения
- Система водоснабжения холодной водой
- Система водоснабжения горячей водой
- Кабельная линия 0,4 кВ
- Кабельная линия 0,4 кВ в ПНД трубе
- ⊗ 50 мм
- ⊗ Светильники

Существующие сети

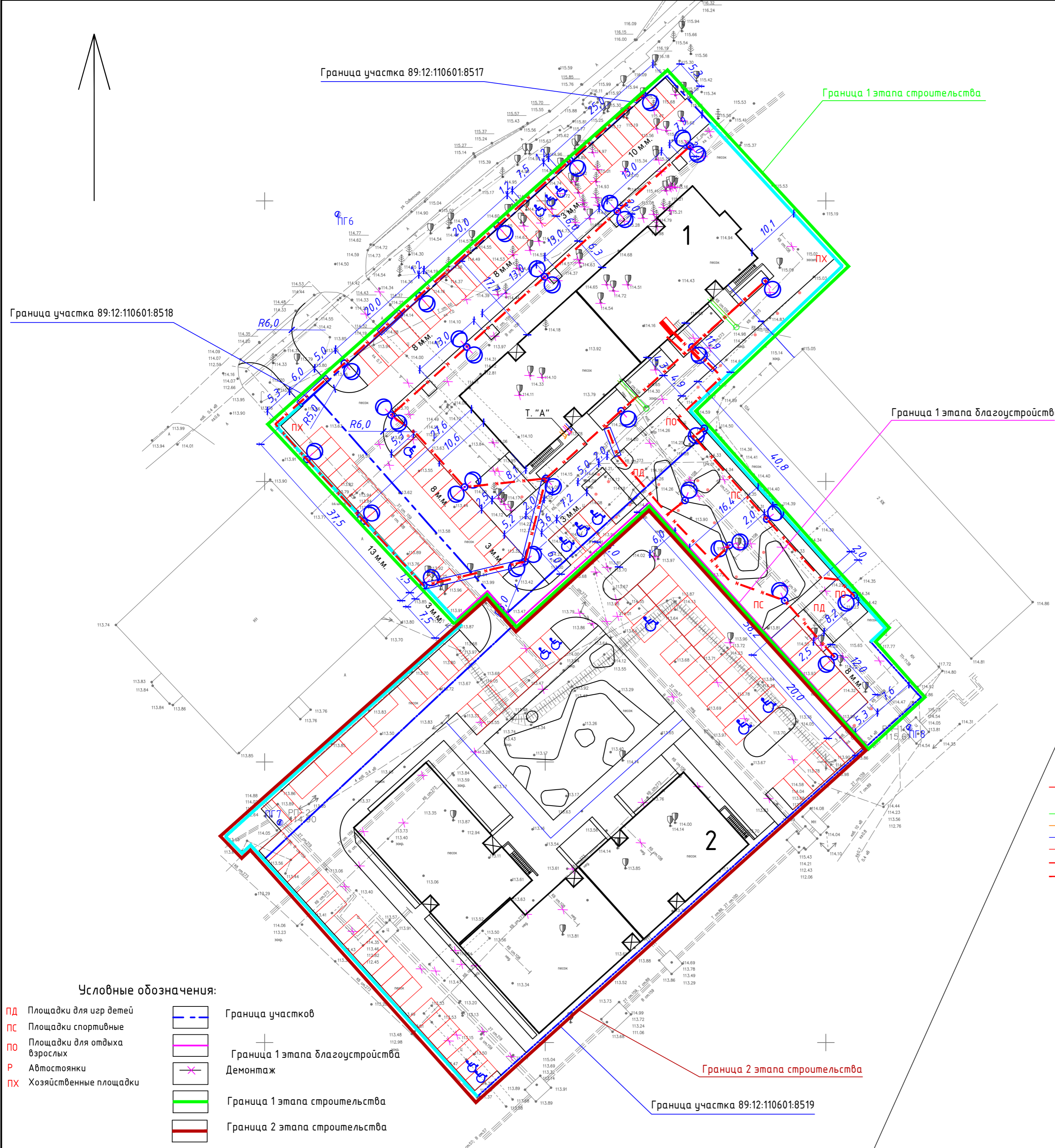
- Система теплоснабжения
- Система водоснабжения холодной водой
- Система водоснабжения горячей водой
- Сети связи (кабельная канализация)
- Сети газоснабжения
- Сети электроснабжения
- Система водоотведения

Примечание:

Решения по озеленению представлены на листе 3 "План благоустройства"

163-1-2023-ПЗУ								
Жилой комплекс, расположенный по адресу: ЯНАО, г. Ноябрьск, микрорайон Б, ул. Советская, КН земельных участков: 89:12:110601:8517, 89:12:110601:8518, 89:12:110601:8519. Двухсекционный жилой дом переменной этажности ГП-1.								
Изм.	Кол. уч.	Лист	№ док.	Подп.	Дата	Стадия	Лист	Листов
Разраб.	Галкина Е.А.	Воронкова	05.24	05.24	П			
ГАП	Воронкова							
Н.контроль	Крючкова				05.24	Схема планировочной организации земельного участка М 1:500		ООО Мастерская архитектора Табанакова А.В.

Формат А2



Условные обозначения:

- ПД Площадки для игр детей
- ПС Площадки спортивные
- ПО Площадки для отдыха взрослых
- Р Автостоянки
- ПХ Хозяйственные площадки
- Граница участков
- Граница 1 этапа благоустройства
- ✖ Демонтаж
- Граница 1 этапа строительства
- Граница 2 этапа строительства