

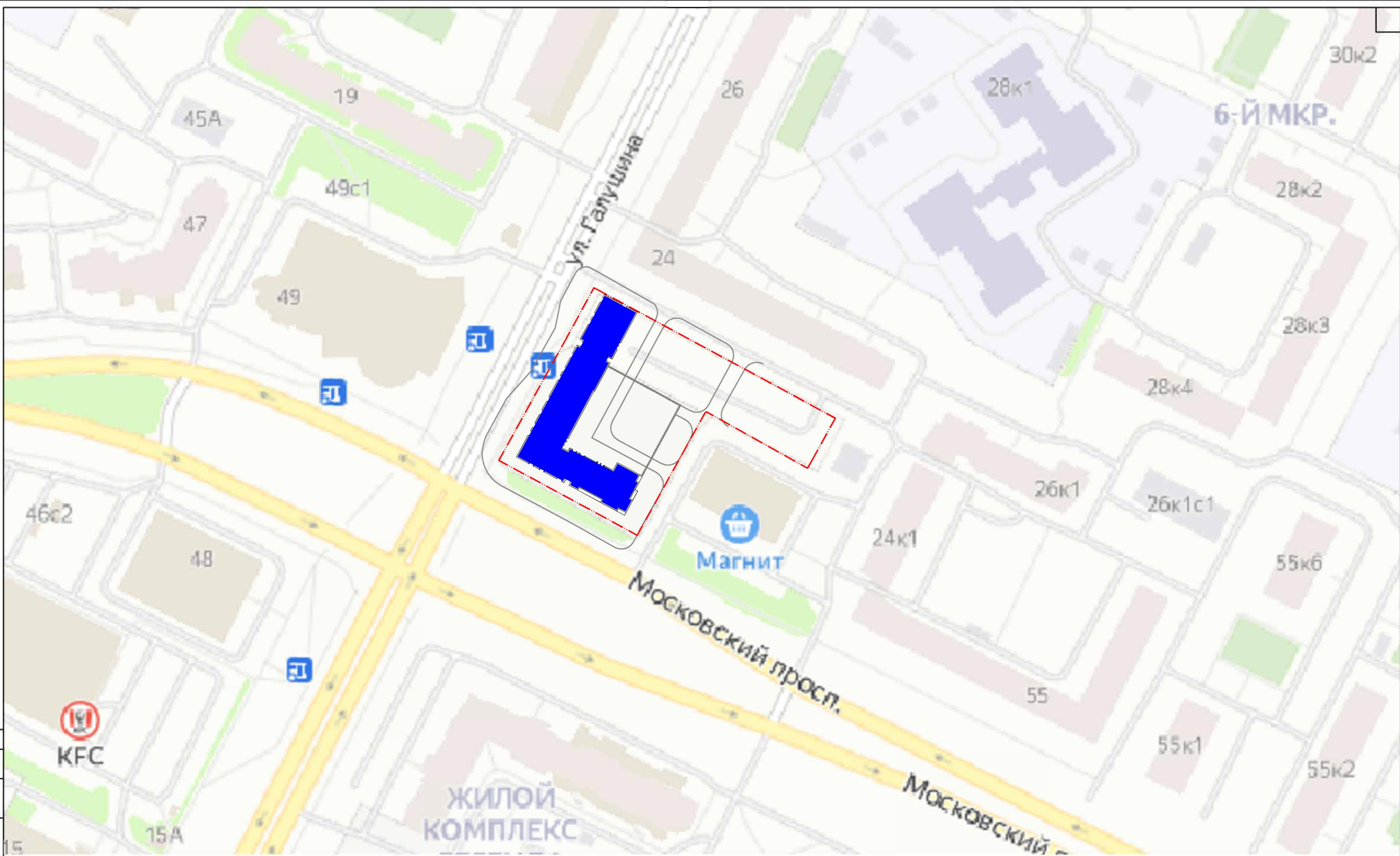
ВЕДОМОСТЬ ЧЕРТЕЖЕЙ ОСНОВНОГО КОМПЛЕКТА ПЗУ

Лист	Наименование	Примечание
1	Общие данные	
2	Ситуационный план М 1:1000	
3	Схема планировочной организации земельного участка М 1:500	
4	План земляных масс М 1:500	
5	Схема организации движения М 1:500	
6	Сводный план сетей М 1:500	

Согласовано

Инв. ? подл. ? подл. ? дата ? зам. инв. ?

						1007-22-1-ПЗУ.ГЧ			
						Многоквартирный жилой дом с помещениями общественного назначения и подземной автостоянкой по адресу: г. Архангельск, на пересечении пр. Московский и ул. П. Галушина			
Изм.	Кол. уч.	Лист	N док.	Подп.	Дата		Стадия	Лист	Листов
Разработал		Дехтярева					П	1	1
Н. контроль						Общие данные	НоргПроект		
ГИП		Никулин С.В.							

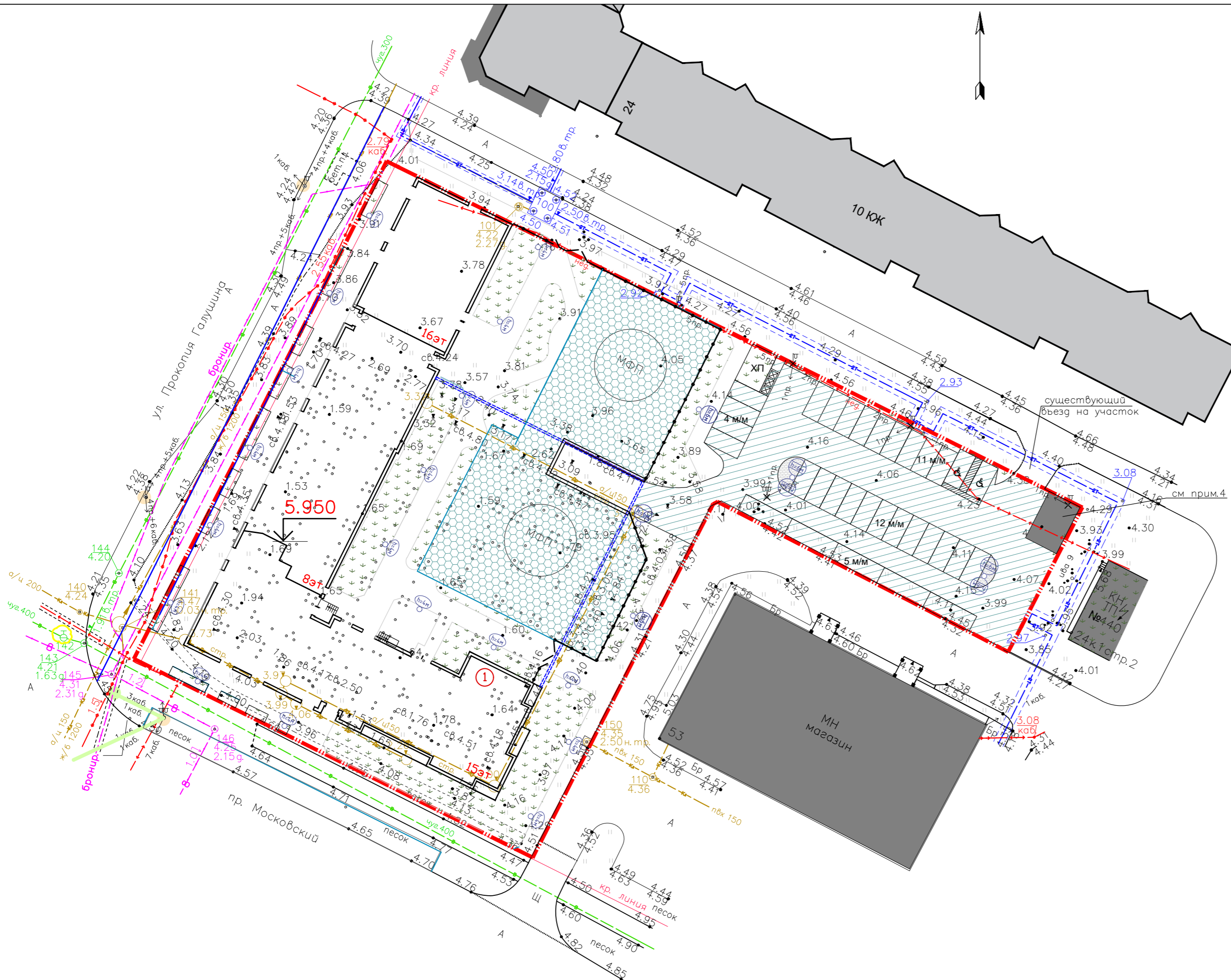


УСЛОВНЫЕ ОБОЗНАЧЕНИЯ

- проектируемое здание
- граница земельного участка
- проектируемая подземная стоянка автотранспорта

1007-22-1-ПЗУ.ГЧ			
Многоквартирный жилой дом с помещениями общественного назначения и подземной автостоянкой по адресу: г. Архангельск, на пересечении пр. Московский и ул. П. Галушина			
Изм. Конт. уч. Лист № док. Погр. Дата	Разработчик	Десять	Рева
Н. контроль	ГИП	Никулин С.В.	Ситуационный план
Статус	Лист	Листов	НоргПроект
п	2		

Согласно Инв. ? подл. Погр. и дата Взам. инв.



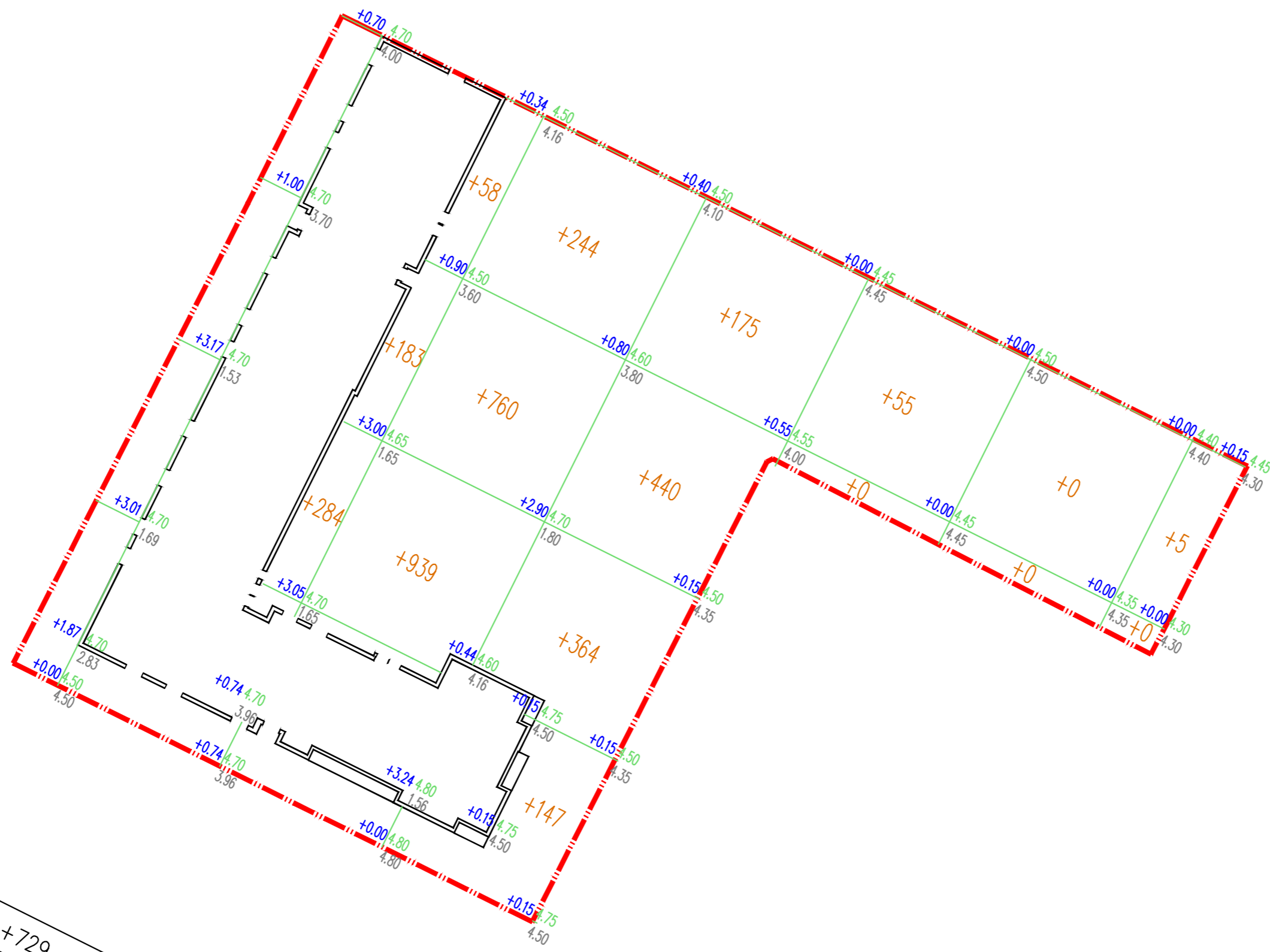
УСЛОВНЫЕ ОБОЗНАЧЕНИЯ

- граница земельного участка
- границы подземной автостоянки
- проектируемое здание, сооружения
- МФП — многофункциональная площадка с оборудованием для игр детей, занятия спортом и отдыха взрослого населения
- асфальтобетонное покрытие проездов и автостоянок
- покрытие тротуаров и дорожек
- озеленение
- покрытие многофункциональной площадки
- парковочное место (размер 2,5 x 5,3 м)
- парковочное место (размер 2,5 x 7,5 м)
- специализированное "уширенное" машиноместо для инвалидов на кресле-коляске (размер 3,6 * 6,0 м)
- световая опора
- ограждение дворовой территории

ПРИМЕЧАНИЯ

1. Благоустройство и озеленение выполнять в соответствии с СП 82.13330.2016.
2. Работы по озеленению должны производиться только после окончания строительства всех сооружений.
3. Работы по устройству многофункциональной площадки, проектных решений внутридворового пространства, озеленению, выбору и расположению малых архитектурных форм выполняются по отдельному дизайн-проекту и не входят в проектные решения данного раздела.
4. Зона возможного размещения трансформаторной подстанции (трансформаторная подстанция выполняется по отдельному проекту)

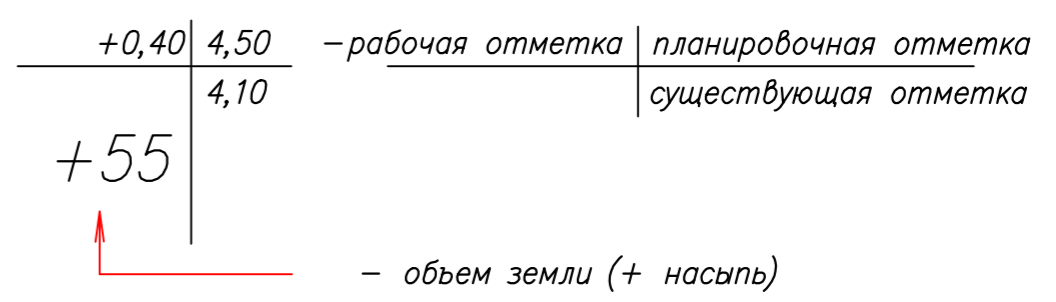
					1007-22-1-ПЗУ.ГЧ			
					Многоквартирный жилой дом с помещениями общественного назначения и подземной автостоянкой по адресу: г. Архангельск, на пересечении пр. Московский и ул. П. Галушина			
Изм.	Кол. уч.	Лист	№ док.	Подп.	Дата			
Разраб.	Дехтярева					Стадия	Лист	Листов
						П	3	
Н. контр.						Схема планировочной организации земельного участка		НоргПроект
ГИП	Никулин							



Итого, м³											
Насыпь (+)	+1187	+729	+2245	+1138	+55	+0	+5	+5359			
Выемка (-)	-	-	-	-	-	-	-	-			

УСЛОВНЫЕ ОБОЗНАЧЕНИЯ

- проектируемое здание
- граница земельного участка



Согласовано
Инв. ? подл. Подп. и дата (Взам. инв. ?)

1007-22-1- ПЗУ. ГЧ					
Многоквартирный жилой дом с помещениями общественного назначения и подземной автостоянкой по адресу: г. Архангельск, на пересечении пр. Московский и ул. П. Галушина					
Изм.	Кол. уч.	Лист	N док.	Подп.	Дата
Разработал	Дежарева				
			Стадия	Лист	Листов
			п	4	
Н. контроль			План земельных масс		НормПроект
ГИП			Никулин С.В.		



УСЛОВНЫЕ ОБОЗНАЧЕНИЯ

- граница земельного участка
- границы подземной автостоянки
- проектируемое здание, сооружения
- многофункциональная площадка с оборудованием спортом и отдыха взрослого населения
- парковочное место (размер 2,5 x 5,3 м)
- парковочное место (размер 2,5 x 7,5 м)
- специализированное "уширенное" машиноместо для инвалидов на кресле-коляске (размер 3,6 * 6,0 м)
- ограждение дворовой территории
- направление движения транспортных средств;
- направление движения пожарных автомобилей

Согласовано
Инв. ? подл. Погр. и дата Взам. инв.

1007-22-1-ПЗУ.ГЧ					
Многоквартирный жилой дом с помещениями общественного назначения и подземной автостоянкой по адресу: г. Архангельск, на пересечении пр. Московский и ул. П. Галушина					
Изм.	Кол.ч.	Лист	№ док	Подпись	Дата
Разраб.	Дехтярева				
Проверил					
Рук. группы					
Н. контр.					
ГИП	Никулин				
Многоквартирный жилой дом				Стадия	Лист
				П	5
Схема организации движения, М1:500				НоргПроект	

Согласовано		
Инв. № подл.	Подп. и дата	Взам. инв. №



УСЛОВНЫЕ ОБОЗНАЧЕНИЯ

- К2 — Проектируемая ливневая канализация
- К1 — Проектируемая хозяйственно-бытовая канализация
- ДР — Проектируемая низковольтная кабельная линия
- В1 — Проектируемая сеть теплоснабжения
- ДР — Проектируемый сопутствующий дренаж
- В1 — Проектируемая сеть водоснабжения
- — Проектируемая сеть связи
- - - — Границы участка



1007-22-1-ПЗУ.ГЧ			
Многоквартирный жилой дом с помещением общественного назначения и подземной автомобильной по адресу: г. Архангельск, на пересечении пр. Московский и ул. Галушина			
Изм.	Кол. уч.	Лист	Возк.
Разраб.	Худяков	Пошп.	Дамб.
Н.компр.	Никитин		
ЛИП			
Свободный план семьи		Стандия	Лист
		П	6
		НордПроект	