

Общество с ограниченной ответственностью  
ПСК "Гранит"

*Многоквартирный жилой дом с объектами общественного назначения  
по адресу: г. Барнаул, ул. Пролетарская, 82*

*ПРОЕКТНАЯ ДОКУМЕНТАЦИЯ*

**Раздел 3 "Объемно-планировочные и архитектурные решения"**

**П45-1-11/22-АР**

Общество с ограниченной ответственностью  
ПСК "Гранит"

*Многоквартирный жилой дом с объектами общественного назначения  
по адресу: г. Барнаул, ул. Пролетарская, 82*

*ПРОЕКТНАЯ ДОКУМЕНТАЦИЯ*

**Раздел 3 "Объемно-планировочные и архитектурные решения"**

**П45-1-11/22-АР**

Главный инженер проекта





А. Г. Силин

2023

## Содержание тома

| Обозначение       | Наименование                                     | Примечание                               |
|-------------------|--|--|
| П45-1-11/22-АР-С  | Содержание тома                                  | 1 лист                                   |
| П45-1-11/22-АР-СП | Состав проектной документации                    | см. Раздел 1.<br>«Пояснительная записка» |
| П45-1-11/22-АР.ТЧ | Архитектурные решения. Текстовая часть           | 12 листов                                |
| П45-1-11/22-АР.ГЧ | Архитектурные решения. Графическая часть         | 21 лист                                  |
| П45-1-11/22       | Приложение 1. Расчет продолжительности инсоляции | 4 листа                                  |

|         |       |         |       |   |      |                                |        |      |        |
|---------|-------|---------|-------|---|------|--------------------------------|--------|------|--------|
|         |       |         |       |   |      | П45-1-11/22-АР-С               |        |      |        |
| Изм.    | Колуч | Лист    | № док | Подп.   | Дата |                                |        |      |        |
| Разраб. |       | Чепуров |       |  |      | Содержание тома                | Стадия | Лист | Листов |
|         |       |         |       |   |      |                                | П      | 1    | 1      |
| ГИП     |       | Силин   |       |  |      | ООО ПСК «Гранит»<br>г. Барнаул |        |      |        |
|         |       |         |       |   |      |                                |        |      |        |

### Содержание

а) описание внешнего вида объекта капитального строительства, описание и обоснование пространственной, планировочной и функциональной организации объекта капитального строительства.....4

б) обоснование принятых объемно-планировочных и архитектурно-художественных решений, в том числе в части соблюдения предельных параметров разрешенного строительства объекта капитального строительства .....6

б(1) обоснование принятых архитектурных решений в части обеспечения соответствия зданий, строений и сооружений установленным требованиям энергетической эффективности (за исключением зданий, строений, сооружений, на которые требования энергетической эффективности не распространяются) ..... 7

б(2) перечень мероприятий по обеспечению соблюдения установленных требований энергетической эффективности к архитектурным решениям, влияющим на энергетическую эффективность зданий, строений и сооружений (за исключением зданий, строений, сооружений, на которые требования энергетической эффективности не распространяются) 7

б(3) описание и обоснование принятых архитектурных решений, направленных на повышение энергетической эффективности объекта капитального строительства..... 7

в) описание и обоснование использованных композиционных приемов при оформлении фасадов и интерьеров объекта капитального строительства .....10

г) описание решений по отделке помещений основного, вспомогательного, обслуживающего и технического назначения.....11

д) описание архитектурных решений, обеспечивающих естественное освещение помещений с постоянным пребыванием людей.....12

д(1) результаты расчетов продолжительности инсоляции и коэффициента естественной освещенности..... 12

е) описание архитектурно-строительных мероприятий, обеспечивающих защиту помещений от шума, вибрации и другого воздействия.....13

ж) описание решений по светоограждению объекта, обеспечивающих безопасность полета воздушных судов (при необходимости) .....13

з) описание и обоснование принятых объемно-планировочных решений объекта капитального строительства, обеспечивающих в том числе соблюдение санитарно-эпидемиологических требований.....13

з(1) сведения о номенклатуре, компоновке и площадях основных производственных, экспериментальных, сборочных, ремонтных и иных цехов, а также лабораторий, складских и административно-бытовых помещений, иных помещений вспомогательного и обслуживающего назначения – для объектов производственного назначения ..... 14

з(2) обоснование номенклатуры, компоновки и площадей помещений основного вспомогательного, обслуживающего назначения и технического назначения – для объектов непромышленного назначения ..... 14

|         |       |         |      |       |      |   |        |      |        |
|---------|-------|---------|------|-------|------|---|--------|------|--------|
|         |       |         |      |       |      | П45-1-11/22-АР.ТЧ                                     |        |      |        |
| Изм.    | Колуч | Лист    | №дож | Подп. | Дата |   |        |      |        |
| Разраб. |       | Чепуров |      |       |      | Раздел 3.<br>Архитектурные решения<br>Текстовая часть | Стадия | Лист | Листов |
|         |       |         |      |       |      |   | П      | 1    | 13     |
| ГИП     |       | Силин   |      |       |      | ООО ПСК «Гранит»<br>г. Барнаул                        |        |      |        |
|         |       |         |      |       |      |   |        |      |        |

## Текстовая часть

### а) описание внешнего вида объекта капитального строительства, описание и обоснование пространственной, планировочной и функциональной организации объекта капитального строительства

Данная проектная документация на строительство многоквартирного жилого дома с объектами общественного назначения по адресу: г. Барнаул, ул. Пролетарская, 82 разработана в соответствии с заданием на проектирование, полученным от заказчика.

Проектируемое здание - односекционный 10-ти этажный жилой дом (подземный этаж, 9 жилых этажей и чердак). В плане здание прямоугольной формы с размерами в осях 24,52x19,66 м (по крайним осям).

Проектируемый объект предназначен для постоянного проживания людей.

Уровень ответственности здания - нормальный.

Степень огнестойкости здания - II

Класс функциональной пожарной опасности - Ф 1.3; Ф 4.3; Ф 5.2

Температура внутреннего воздуха в помещениях + 21°C

Влажность внутреннего воздуха - 55 %.

Срок службы здания жилого дома составляет 50 лет.

Жилой дом имеет подземный этаж для размещения парковочных мест (подземная автостоянка), размещения кладовых для хранения шин, прокладки инженерных сетей и размещения инженерного оборудования и теплый чердак.

Высота от пола до потолка подземного этажа – 2,25 м, 2,4 м, 3,0 м и 3,55 м.

Высота 1 этажа – 3,0 м, 3,75 м и 4,5 м.

Высота 2-9 этажей - 3,0 м, высота жилых помещений от пола до потолка - 2,7 м.

Высота чердака от пола до низа ограждающих конструкций потолка - 1,93 м.

Высота помещений общественного назначения от пола до потолка - 2,7 м, 3,45 м и 4,2 м.

Высота помещений кладовых для хранения шин от пола до потолка – 2,4 м и 3,0 м.

В жилом доме запроектированы 2, 3, 4, 5-ти комнатные квартиры. Общее количество квартир в доме – 36.

Ширина внеквартирных коридоров составляет не менее 1,4 м (согласно п.6.1.9 СП 1.13130.2020).

Вход в жилую часть дома расположен с дворовой стороны жилого дома. Отметка входной площадки на 10 мм ниже уровня пола тамбура 1-го этажа. Входы оборудованы двойным тамбуром, глубиной не менее 2,45 м (согласно п.6.1.8 СП 59.13330.2020).

Въезд в подземную автостоянку организован с улицы Пролетарская.

Для вертикальной связи между этажами жилого дома запроектирован лестнично-лифтовой узел, который включает в себя:

- один лифт грузоподъемностью 1000 кг;

- лестничную клетку типа Л1 с естественным освещением через остекленные проемы в наружных стенах на каждом этаже.

Ограждение лестниц металлическое, высотой не менее 0,9 м (согласно п.6.4.5 СП 54.13330.2022). Выходы из помещений и этажей на лестничные клетки оборудованы дверями с приспособлением для самозакрывания и с уплотнением в притворах.

Эвакуация осуществляется непосредственно по лестничным маршам через тамбуры на прилегающую территорию. Двери открываются по пути эвакуации.

|      |       |      |      |       |      |                   |      |
|------|-------|------|------|-------|------|-------------------|------|
|      |       |      |      |       |      | П45-1-11/22-АР.ТЧ | Лист |
| Изм. | Колуч | Лист | №дож | Подп. | Дата |                   | 2    |



Выход на чердак - с лестничной клетки через противопожарные двери (размер проема не менее 1,05x1,9(h)) с пределом огнестойкости не менее EI 30.

На чердаке жилого дома предусмотрен выход на кровлю, оборудованный стационарной лестницей, через люк размером не менее 0,6x0,8 метра с пределом огнестойкости EI 30

На крыше имеется парапет с металлическим ограждением общей высотой не менее 1,2 м.

Помещение подземной автостоянки выделено монолитными железобетонными стенами в один пожарный отсек площадью не более 3000 м<sup>2</sup> (согласно п.6.3.1 СП 2.13130.2012).

В подземной автостоянке предусмотрено 13 парковочных места, в том числе 4 семейных парковочных места (№8, №9, №10 и №11), каждое из которых предназначено для размещения двух транспортных средств (автомобилей). Общая вместимость подземной автостоянки – 17 автомобилей (машино-мест), одноэтажная. Уровень пола автостоянки – ниже планировочной отметки земли. Режим работы - круглосуточный. Въезд оборудован подъемными воротами с секционным полотном, открываемыми радио-ключами владельцев парковочного места. Содержание и уборка помещения подземной парковки осуществляет управляющая компания по договору. Автостоянка имеет эксплуатируемую кровлю, на которой расположены спортивные, детские и другие площадки и пешеходные дорожки.

Подземная автостоянка обеспечена одним въездом по однопутной рампе со стороны улицы Пролетарская. Около рампы размещено сферическое зеркало- для бокового обзора. На углах стен около рамы крепятся светоотражающие накладки. Эвакуация людей из подземной автостоянки обеспечена через две рассредоточенные лестницы, непосредственно на улицу.

Подземная автостоянка не предназначена для хранения автомобилей на сжиженном газе и автомобилей МГН.

**б) обоснование принятых объемно-планировочных и архитектурно-художественных решений, в том числе в части соблюдения предельных параметров разрешенного строительства объекта капитального строительства**

Объемно-пространственное решение многоквартирного жилого дома с объектами общественного назначения определено его функциональным назначением и требованиями нормативных документов.

Жилой дом представляет собой самостоятельный законченный объем со всеми видами инженерного оборудования: водопроводом, канализацией, горячим и холодным водоснабжением, отоплением, электроснабжением.

Принятые в проекте объемно-пространственные архитектурно-художественные решения выполнены в соответствии с установленными в ГПЗУ предельными параметрами разрешенного строительства объекта.

Высота здания от пожарного проезда до нижней границы открывающегося проема (окна) в наружной стене составляет 26,8 м.

Технико-экономические показатели приведены в графической части.

|      |       |      |      |       |      |                   |      |
|------|-------|------|------|-------|------|-------------------|------|
|      |       |      |      |       |      | П45-1-11/22-АР.ТЧ | Лист |
| Изм. | Кодуч | Лист | №дож | Подп. | Дата |                   | 4    |

**б(1) обоснование принятых архитектурных решений в части обеспечения соответствия зданий, строений и сооружений установленным требованиям энергетической эффективности (за исключением зданий, строений, сооружений, на которые требования энергетической эффективности не распространяются)**

Энергетическая эффективность здания достигнута за счет применения в проекте комплекса энергосберегающих мероприятий: использование компактной формы здания, обеспечивающей существенное снижение расхода тепловой энергии на отопление здания; размещение более теплых и влажных помещений у внутренних стен здания; устройство теплой входной группы с тамбуром; использование в наружных ограждающих конструкциях эффективных теплоизоляционных материалов, обеспечивающих требуемую температуру и отсутствие конденсации влаги на внутренних поверхностях конструкций внутри помещений с нормальным влажностным режимом; использование эффективных светопрозрачных оконных ограждений из ПВХ профилей по ГОСТ 30674-99; использование эффективной системы теплоснабжения с учетом энергосберегающих мероприятий – установка термостатических клапанов на приборах отопления, регулирующие приборы для балансировки системы отопления.

**б(2) перечень мероприятий по обеспечению соблюдения установленных требований энергетической эффективности к архитектурным решениям, влияющим на энергетическую эффективность зданий, строений и сооружений (за исключением зданий, строений, сооружений, на которые требования энергетической эффективности не распространяются)**

С целью обеспечения соответствия здания требованиям энергетической эффективности проектом предусмотрены следующие мероприятия:

- а) использование рациональных объемно-планировочных решений при обеспечении наименьшей площади наружных стен и допустимой по условиям освещенности площади окон и балконных дверей;
- б) ограничение до минимально допустимых санитарно-гигиенических требований притока фильтрующегося холодного воздуха через окна, швы (стыки) в наружных стенах;
- в) оптимизация уровня теплозащиты ограждающих конструкций;
- г) утепленный тамбур на входе в жилой дом;
- д) эффективная гидроизоляция утеплителя покрытия;
- е) применение вентиляции;
- ж) применение авторегулируемых систем отопления и эффективных нагревательных приборов отопления; учета расхода тепловой и электрической энергии;
- з) утепление вводов инженерных сетей;
- и) установка доводчиков на наружных дверных блоках;
- к) применение устройств компенсации реактивной мощности двигателей лифтового хозяйства, насосного оборудования.

**б(3) описание и обоснование принятых архитектурных решений, направленных на повышение энергетической эффективности объекта капитального строительства**

Утепление стен подземного этажа до планировочной отметки земли предусмотрено экструдированными пенополистирольными плитами,  $\gamma=25$  кг/м<sup>3</sup> толщиной 50 мм,  $\lambda_A=0,032$  Вт/(м<sup>°С</sup>).

|      |       |      |       |       |      |                   |  |  |      |
|------|-------|------|-------|-------|------|-------------------|--|--|------|
|      |       |      |       |       |      |                   |  |  | Лист |
|      |       |      |       |       |      |                   |  |  | 5    |
| Изм. | Кодуч | Лист | № док | Подп. | Дата | П45-1-11/22-АР.ТЧ |  |  |      |



Стены цоколя – монолитные железобетонные и из бетонного кирпича марки М150 толщиной 510 мм,  $\lambda_A = 0,617 \text{ Вт}/(\text{м}^\circ\text{С})$ , на цементно-песчаном растворе марки М100 (ГОСТ 28013-98) с теплоизоляцией экструдированными пенополистирольными плитами,  $\gamma=25 \text{ кг}/\text{м}^3$  толщиной 120 мм,  $\lambda_A = 0,032 \text{ Вт}/(\text{м}^\circ\text{С})$  и облицовкой бетонным камнем по ГОСТ 6133-99.

Наружные стены 1-9 этажей, лестничной клетки, чердака - многослойные с теплоизоляцией экструдированными пенополистирольными плитами (с противопожарными рассечками из негорючих теплоизоляционных плит из каменной ваты плотностью не менее  $80 \text{ кг}/\text{м}^3$ ),  $\gamma=25 \text{ кг}/\text{м}^3$  толщиной 120 мм,  $\lambda_A = 0,032 \text{ Вт}/(\text{м}^\circ\text{С})$ :

- несущая часть наружных стен из силикатного кирпича марки СУРПо-М150/Ф25/1,8 (ГОСТ 379-2015) толщиной 510 мм,  $\lambda_A = 0,76 \text{ Вт}/(\text{м}^2 \cdot ^\circ\text{С})$ , на цементно-песчаном растворе марки М100 (ГОСТ 28013-98);

- лицевая часть стены из керамического кирпича КР-р-пу 250x120x88/1,4НФ/125/1,2/75 по ГОСТ 530-2012, керамического полуторного облицовочного кирпича КР-Л-ПУ 250x120x88 1,4-НФ/М200/1,4/75 "Флэш" и силикатного кирпича марки СУЛПо-М150/Ф75/2,0 по ГОСТ 379-2015 с последующей окраской фасадными красками (см. Паспорт цветового решения фасадов) толщиной 120 мм, на цементно-песчаном растворе марки М100 (ГОСТ 28013-98).

Утепление проезда над рампой выполняется минераловатными плитами толщиной 200 мм (плотностью не менее  $90 \text{ кг}/\text{м}^3$ ,  $\lambda_A = 0,038 \text{ Вт}/(\text{м}^\circ\text{С})$ ).

Утепление перекрытия подвала - экструдированный пенополистирол  $\gamma=25 \text{ кг}/\text{м}^3$ ,  $\lambda_A = 0,032 \text{ Вт}/\text{м}^\circ\text{С}$  толщиной 50 мм под стяжку.

Утепление перекрытий над входом в жилую часть - негорючие теплоизоляционные плиты из каменной ваты в 2 слоя общей толщиной 200 мм: внутренний слой - плиты минераловатные (плотностью не менее  $35 \text{ кг}/\text{м}^3$ ) толщиной 150 мм,  $\lambda_A = 0,038 \text{ Вт}/(\text{м}^\circ\text{С})$ ; наружный слой - плиты минераловатные (плотностью не менее  $80 \text{ кг}/\text{м}^3$ ) толщиной 50 мм,  $\lambda_A = 0,038 \text{ Вт}/(\text{м}^\circ\text{С})$ .

Утепление покрытия здания - пенополистирольные плиты по ГОСТ 15588-2014  $\gamma=25 \text{ кг}/\text{м}^3$ ,  $\lambda_A = 0,034 \text{ Вт}/(\text{м}^\circ\text{С})$  толщиной 200...400 мм с учетом разуклонки. Приведенное расчетное сопротивление теплопередаче наружных ограждений конструкций соответствуют нормируемым значениям приведенного сопротивления теплопередаче.

Таблица 1 – Нормируемые сопротивления теплопередаче ограждающих конструкций жилой части здания

| № п/п | Тип ограждающей конструкции | Нормируемое значение, $R_0^{\text{норм}}, (\text{м}^2 \cdot ^\circ\text{С}/\text{Вт})$ | Расчетное значение, $R_{0,i}^{\text{пр}}, (\text{м}^2 \cdot ^\circ\text{С}/\text{Вт})$ |
|-------|-----------------------------|--|--|
| 1     | Наружные стены              | $R_{\text{Ст}}^{\text{норм}} = 3,53 \times 0,63 = 2,22$                                | $R_{\text{Ст}}^{\text{пр}} = 3,39$   |
| 2     | Чердачных перекрытий        | $R_{\text{Черд}}^{\text{норм}} = 0,16$   | $R_{\text{Черд}}^{\text{пр}} = 0,30$   |
| 3     | Покрытие (совмещенное)      | $R_{\text{Покр}}^{\text{норм}} = 5,25$   | $R_{\text{Покр}}^{\text{пр}} = 5,93$   |
| 4     | Окна и витражи              | $R_{\text{Ок}}^{\text{норм}} = 0,73$   | $R_{\text{Ок}}^{\text{пр}} = 0,73$   |
| 5     | Входные двери               | $R_{\text{Дв}}^{\text{норм}} = 0,98$   | $R_{\text{Дв}}^{\text{пр}} = 1,00$   |

Нормируемое значение температурного перепада между температурой внутреннего

|      |       |      |       |       |      |                   |      |
|------|-------|------|-------|-------|------|-------------------|------|
|      |       |      |       |       |      | П45-1-11/22-АР.ТЧ | Лист |
| Изм. | Кодуч | Лист | № док | Подп. | Дата |                   | 6    |

воздуха и на внутренней поверхности ограждающих конструкций жилой части здания, согласно таблице 5 СП 50.13130.2012 и фактический температурный перепад представлен в таблице 2.

Таблица 2

| Тип конструкции      | Нормируемый температурный перепад $\Delta t^H$ , °С | Фактический температурный перепад $\Delta t^H$ , °С |
|----------------------|---|---|
| Наружных стен        | 4,0   | 1,93  |
| Покрытий             | 3,0   | 1,07  |
| Чердачных перекрытий | 3,0   | 0,38  |

Таблица 3 – Нормируемые сопротивления теплопередаче ограждающих конструкций лестнично-лифтового узла

| № п/п | Тип ограждающей конструкции | Нормируемое значение, $R_0^{норм}$ , (м <sup>2</sup> ·°С/Вт) | Расчетное значение, $R_{0,i}^{pp}$ , (м <sup>2</sup> ·°С/Вт) |
|-------|-----------------------------|--|--|
| 1     | Наружные стены              | $R_{Ст}^{норм} = 3,16 \times 0,63 = 1,99$                    | $R_{Ст}^{pp} = 3,39$   |
| 2     | Покрытие (совмещенное)      | $R_{Покр}^{норм} = 4,71$                                     | $R_{Покр}^{pp} = 5,93$                                       |
| 3     | Окна                        | $R_{Ок}^{норм} = 0,68$                                       | $R_{Ок}^{pp} = 0,68$   |

Таблица 4 – Нормируемые сопротивления теплопередаче ограждающих конструкций помещений общественного назначения

| № п/п | Тип ограждающей конструкции | Нормируемое значение, $R_0^{норм}$ , (м <sup>2</sup> ·°С/Вт) | Расчетное значение, $R_{0,i}^{pp}$ , (м <sup>2</sup> ·°С/Вт) |
|-------|-----------------------------|--|--|
| 1     | Наружные стены              | $R_{Ст}^{норм} = 3,38 \times 0,63 = 2,13$                    | $R_{Ст}^{pp} = 3,39$   |
| 6     | Перекрытий над подвалом     | $R_{Подв}^{норм} = 1,30$                                     | $R_{Подв}^{pp} = 1,64$                                       |
| 8     | Окна и витражи              | $R_{Ок}^{норм} = 0,71$                                       | $R_{Ок}^{pp} = 0,71$   |
| 9     | Входные двери               | $R_{Дв}^{норм} = 0,95$                                       | $R_{Дв}^{pp} = 0,95$   |

Нормируемое значение температурного перепада между температурой внутреннего воздуха и на внутренней поверхности ограждающих конструкций помещений общественного назначения, согласно таблице 5 СП 50.13130.2012 и фактический температурный перепад представлен в таблице 5.

Таблица 5

| Тип конструкции | Нормируемый температурный перепад $\Delta t^H$ , °С | Фактический температурный перепад $\Delta t^H$ , °С |
|-----------------|---|---|
| Наружных стен   | 4,0   | 1,87  |

|                          |     |      |
|--------------------------|-----|------|
| Перекрытий над подвалами | 2,0 | 0,98 |
|--------------------------|-----|------|

**в) описание и обоснование использованных композиционных приемов при оформлении фасадов и интерьеров объекта капитального строительства**

Архитектурный объем дома решен в простых, лаконичных формах. Композиция фасадов сформирована чередованием различного вида остекления, подчеркнутого различными фактурами отделочных материалов, такими как облицовочный кирпич, бетонный кирпич с текстурой «рваный камень».

Цветовое решение фасадов предусматривает наружную отделку кирпичом: наружный облицовочный слой из керамического кирпича КР-р-пу 250x120x88/1,4НФ/125/1,2/75 по ГОСТ 530-2012, керамического полуторного облицовочного кирпича КР-Л-ПУ 250x120x88 1,4-НФ/М200/1,4/75 "Флэш" и силикатного кирпича марки СУЛПо-М150/Ф75/2,0 по ГОСТ 379-2015 с последующей окраской фасадными красками (см. Паспорт цветового решения фасадов) толщиной 120 мм с расшивкой швов.

Места для расположения кондиционеров – специально отведенные места на фасадах проектируемого жилого дома, закрытые декоративными решетками.

Декоративные пояса, элементы фасадов, парапеты – индивидуального изготовления из стеклофибробцемента (или аналог).

Металлические элементы фасадов, кровли, оконные сливы из оцинкованной стали с полимерным покрытием.

Кровля плоская с внутренним организованным водостоком. Покрытие кровли запроектировано в два слоя рулонным наплаваемым кровельным материалом: нижний слой - «Техноэласт ЭПП» (или аналог), верхний слой - «Техноэласт ЭКП» (или аналог), по армированной стяжке толщиной 50 мм из мелко-зернистого бетона В20,  $\lambda_A=1,92 \text{ Вт}/(\text{м}^2 \cdot ^\circ\text{C})$ , с армированием сетками  $\varnothing 4 \text{ В}500$  с ячейкой 100x100 мм.

Окна выполняются из поливинилхлоридных профилей по ГОСТ 30674-99 с двухкамерным стеклопакетом по ГОСТ 24866-2014.

Двери теплых лоджий выполняются из поливинилхлоридных профилей по ГОСТ 30674-99 с однокамерным стеклопакетом по ГОСТ 24866-2014.

Витражи квартир из алюминиевых профилей с заполнением двухкамерными стеклопакетами по ГОСТ 24866-2014.

Остекление лоджий выполнить из алюминиевых витражей с двухкамерными стеклопакетами по ГОСТ 24866-2014. Нижняя граница открывающегося проема (окна) расположена на отметке не менее 1,2 м от пола лоджии.

Окна в лестничной клетке из ПВХ профиля по ГОСТ 30674-99 с двухкамерным стеклопакетом по ГОСТ 24866-2014.

Наружные входные двери, двери лестничных клеток подземной автостоянки, помещений общественного назначения - из алюминиевого профиля по ГОСТ 23747-2015 с остеклением. Остекление указанных дверей с классом защиты не ниже СМ4 по ГОСТ 30826 (согласно п.6.1.11. СП 1.13130.2020).

|      |       |      |      |       |      |                   |      |
|------|-------|------|------|-------|------|-------------------|------|
|      |       |      |      |       |      | П45-1-11/22-АР.ТЧ | Лист |
| Изм. | Колуч | Лист | №дож | Подп. | Дата |                   | 8    |







соответствовать по этим показателям требованиям национальных стандартов, сводов правил, законодательству о санитарно-эпидемиологическом благополучии населения и иметь документ о соответствии подтверждения.

**з(1) сведения о номенклатуре, компоновке и площадях основных производственных, экспериментальных, сборочных, ремонтных и иных цехов, а также лабораторий, складских и административно-бытовых помещений, иных помещений вспомогательного и обслуживающего назначения – для объектов производственного назначения**

Объект непромышленного назначения. Проектные решения не предусмотрены.

**з(2) обоснование номенклатуры, компоновки и площадей помещений основного вспомогательного, обслуживающего назначения и технического назначения – для объектов непромышленного назначения**

В жилом доме запроектированы 2, 3, 4, 5-ти комнатные квартиры. Общее количество квартир в доме – 36.

На первом этаже жилого дома расположено помещение уборочного инвентаря (согласно п.7.36 СП 54.13330.2022), предусмотрены помещения консьержа и колясочная.

На первом этаже жилого дома расположены помещения общественного назначения с отдельными входами с улицы. Входы расположены с улицы Пролетарская и с дворовой стороны жилого дома. Каждое помещение общественного назначения оборудуется санузелом, совмещенным с помещением уборочного инвентаря. Планировка помещений предусмотрена свободная. Тепловые завесы в помещениях общественного назначения устанавливаются собственниками помещений.

В подземном этаже запроектированы: помещение водомерного узла, электрощитовая и кладовые для хранения шин.

В подземной автостоянке размещены помещения ИТП и кладовые для хранения шин (согласно п.6.1.3 СП 506.1311500.2021). Предел огнестойкости кирпичных перегородок (толщиной 120 мм) кладовых для хранения шин равен EI 120. Заполнение дверных проемов указанных перегородок металлическими дверьми.

В подземной автостоянке предусмотрено 13 парковочных места, в том числе 4 семейных парковочных места (№8, №9, №10 и №11), каждое из которых предназначено для размещения двух транспортных средств (автомобилей). Общая вместимость подземной автостоянки – 17 автомобилей (машино-мест),

|      |       |      |      |       |      |                   |      |
|------|-------|------|------|-------|------|-------------------|------|
|      |       |      |      |       |      | П45-1-11/22-АР.ТЧ | Лист |
| Изм. | Колуч | Лист | №дож | Подп. | Дата |                   | 12   |

# Графическая часть

|      |       |      |      |       |      |                   |      |
|------|-------|------|------|-------|------|-------------------|------|
|      |       |      |      |       |      | П45-1-11/22-АР.ТЧ | Лист |
|      |       |      |      |       |      |                   | 13   |
| Изм. | Колуч | Лист | №дож | Подп. | Дата |                   |      |





Технико-экономические показатели

| Лист                               | Наименование  | Ед. изм. | Всего   |
|------------------------------------|---|----------|---------|
| 1                                  | Площадь застройки надземной части   | м2       | 503,0   |
| 2                                  | Площадь жилого здания (площадь этажей здания измеряемых в пределах внутренних поверхностей наружных стен по СП 54.13330.2016) | м2       | 3614,0  |
| 3                                  | Строительный объем  | м3       | 17330,0 |
|                                    | в т.ч. ниже отм. 0,000  | м3       | 2057,0  |
| 4                                  | Этажность   | шт.      | 10      |
| 5                                  | Количество этажей   | шт.      | 11      |
|                                    | в т.ч. подземный этаж (техническое подполье)  | шт.      | 1       |
|                                    | в т.ч. жилых этажей   | шт.      | 9       |
|                                    | в т.ч. чердак (технический)   | шт.      | 1       |
| 6                                  | Количество квартир  | шт.      | 36      |
|                                    | 2-комнатных   | шт.      | 5       |
|                                    | 3-комнатных   | шт.      | 28      |
|                                    | 4-комнатных   | шт.      | 2       |
|                                    | 5-комнатных   | шт.      | 1       |
| 7                                  | Жилая площадь квартир   | м2       | 1788,1  |
| 8                                  | Площадь квартир   | м2       | 2812,8  |
| 9                                  | Общая площадь квартир   | м2       | 2814,8  |
| Помещения общественного назначения |   |          |         |
| 10                                 | Общая площадь (площадь этажей здания измеряемых в пределах внутренних поверхностей наружных стен по СП 118.13330.2022)        | м2       | 282,0   |
| 11                                 | Площадь офисных помещений   | м2       | 122,3   |
| 12                                 | Полезная площадь  | м2       | 268,5   |
| 13                                 | Расчетная площадь   | м2       | 259,1   |

Технико-экономические показатели

| Лист                  | Наименование   | Ед. изм. | Всего  |
|-----------------------|--|----------|--------|
| Подземная автостоянка |  |          |        |
| 14                    | Площадь застройки подземной части                                    | м2       | 484,0  |
| 15                    | Общая площадь здания   | м2       | 919,7  |
| 16                    | Количество этажей  | шт.      | 1      |
| 17                    | Строительный объем   | м3       | 1510,0 |
| 18                    | Количество парковочных машино-мест                                   | шт.      | 14     |
| 19                    | Общая вместимость машино-мест  | шт.      | 17     |
| 20                    | Полезная площадь здания (сумма помещений согласно СП 118.13330.2022) | м2       | 773,1  |
| 21                    | Расчетная площадь (площадь машино-мест)                              | м2       | 303,3  |
| 22                    | Количество кладовых для хранения шин                                 | шт.      | 28     |
| 23                    | Площадь кладовых для хранения шин                                    | м2       | 124,9  |

Взам. инв. N

Подпись и дата

Инв. N подл.

|            |        |         |       |         |      |   |      |                                |
|------------|--------|---------|-------|---------|------|---|------|--------------------------------|
|            |        |         |       |         |      | П45-1-11/22-АР.ГЧ   |      |                                |
|            |        |         |       |         |      | Многоквартирный жилой дом с объектами общественного назначения по адресу:<br>г. Барнаул, ул. Пролетарская, 82 |      |                                |
| Изм.       | Кол.уч | Лист    | № док | Подпись | Дата | Стадия  | Лист | Листов                         |
| ГИП        |        | Силин   |       |         |      | П   | 2    |                                |
| Архитектор |        | Чепуров |       |         |      |   |      |                                |
|            |        |         |       |         |      | Технико-экономические показатели  |      | ООО ПСК "Гранит"<br>г. Барнаул |



Паспорт цветового решения фасадов



| Взам. инв.Л | № поз. | Наименование элементов фасада | Вид отделки   | № колера/наименование | Колер | Примечание |
|-------------|--------|-------------------------------|---|-----------------------|-------|------------|
|             |        |                               |   |                       |       |            |
|             | 1      | Наружные стены                | Облицовка керамическим полупорным облицовочным кирпичом КР-Л-ПУ 250x120x88 1,4-НФ/М200/1,4/75               | "Флэш"                |       |            |
|             | 2      |                               | Облицовка керамическим полупорным облицовочным кирпичом КР-р-пу 250x120x88/1,4НФ/125/1,2/75                 | Красный               |       |            |
|             | 3      |                               | Облицовка силикатным кирпичом СЧЛПо-М150/Ф75/2,0 по ГОСТ 379-2015 с последующей окраской фасадными красками | RAL Classic RAL 9010  |       |            |
|             | 4      |                               |   | RAL Classic RAL 7037  |       |            |
|             | 5      | Окна                          | Из ПВХ профилей по ГОСТ 30674-99  | RAL Classic RAL 7043  |       |            |
|             | 6      | Витражи лоджий                | Из алюминиевых профилей по ГОСТ 21519-2022  | RAL Classic RAL 7043  |       |            |
| Инв.Л подл. | 7      | Наружные входные двери        | Из алюминиевых профилей по ГОСТ 23747-2015  | RAL Classic RAL 7043  |       |            |
|             | 8      | Ворота                        | Подъемно-секционные ворота  | RAL Classic RAL 7043  |       |            |
|             | 9      | Откосы, слобы окон и дверей   | Оцинкованная сталь с полимерным покрытием, δ=0,7 мм   | RAL Classic RAL 7043  |       |            |

| Изм.   | Кол.уч | Лист | № док | Подпись | Дата |                            |      |        |
|--|--------|------|-------|---------|------|----------------------------|------|--------|
|  |        |      |       |         |      | П45-1-11/22-АР.ГЧ          |      |        |
| Многоквартирный жилой дом с объектами общественного назначения по адресу: г. Барнаул, ул. Пролетарская, 82 |        |      |       |         |      | Стадия                     | Лист | Листов |
|  |        |      |       |         |      | П                          | 3    |        |
| Цветовое решение фасадов в осях 1-10, А-И  |        |      |       |         |      | ООО ПСК "Гранит" г.Барнаул |      |        |

Копировал:

Формат А3 (420x297 мм)



10

1



И

А

Взам. инв. N  
Подпись и дата  
Инв. N подл.

|            |        |         |       |                |      |   |      |        |
|------------|--------|---------|-------|----------------|------|---|------|--------|
|            |        |         |       |                |      | П45-1-11/22-АР.ГЧ   |      |        |
|            |        |         |       |                |      | Многоквартирный жилой дом с объектами общественного назначения по адресу:<br>г. Барнаул, ул. Пролетарская, 82 |      |        |
| Изм.       | Кол.уч | Лист    | № док | Подпись        | Дата | Стадия  | Лист | Листов |
| ГИП        |        | Силин   |       | <i>Силин</i>   |      | П   | 4    |        |
| Архитектор |        | Чепуров |       | <i>Чепуров</i> |      |   |      |        |
|            |        |         |       |                |      | Цветовое решение фасадов в осях 10-1, И-А   |      |        |
|            |        |         |       |                |      | ООО ПСК "Гранит"<br>г. Барнаул  |      |        |

Копировал:

Формат А3 (420x297 мм)

|              |                |              |
|--------------|----------------|--------------|
| Инв. N подл. | Подпись и дата | Взам. инв. N |
|              |                |              |



|            |         |       |     |         |      |
|------------|---------|-------|-----|---------|------|
| Архитектор | Чепуров | Силин | Мок | Подпись | Дата |
|            |         |       |     |         |      |
|            |         |       |     |         |      |
|            |         |       |     |         |      |

Многоквартирный жилой дом с объектами общественного назначения по адресу:  
г. Барнаул, ул. Пролетарская, 82

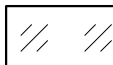
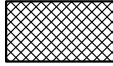
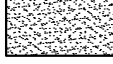
П45-1/11/22-АРГЧ

Фасад в осях 1-10

|        |      |        |
|--------|------|--------|
| Статья | Лист | Листов |
| П      | 5    |        |

ООО ПСК "Гранит"  
г. Барнаул

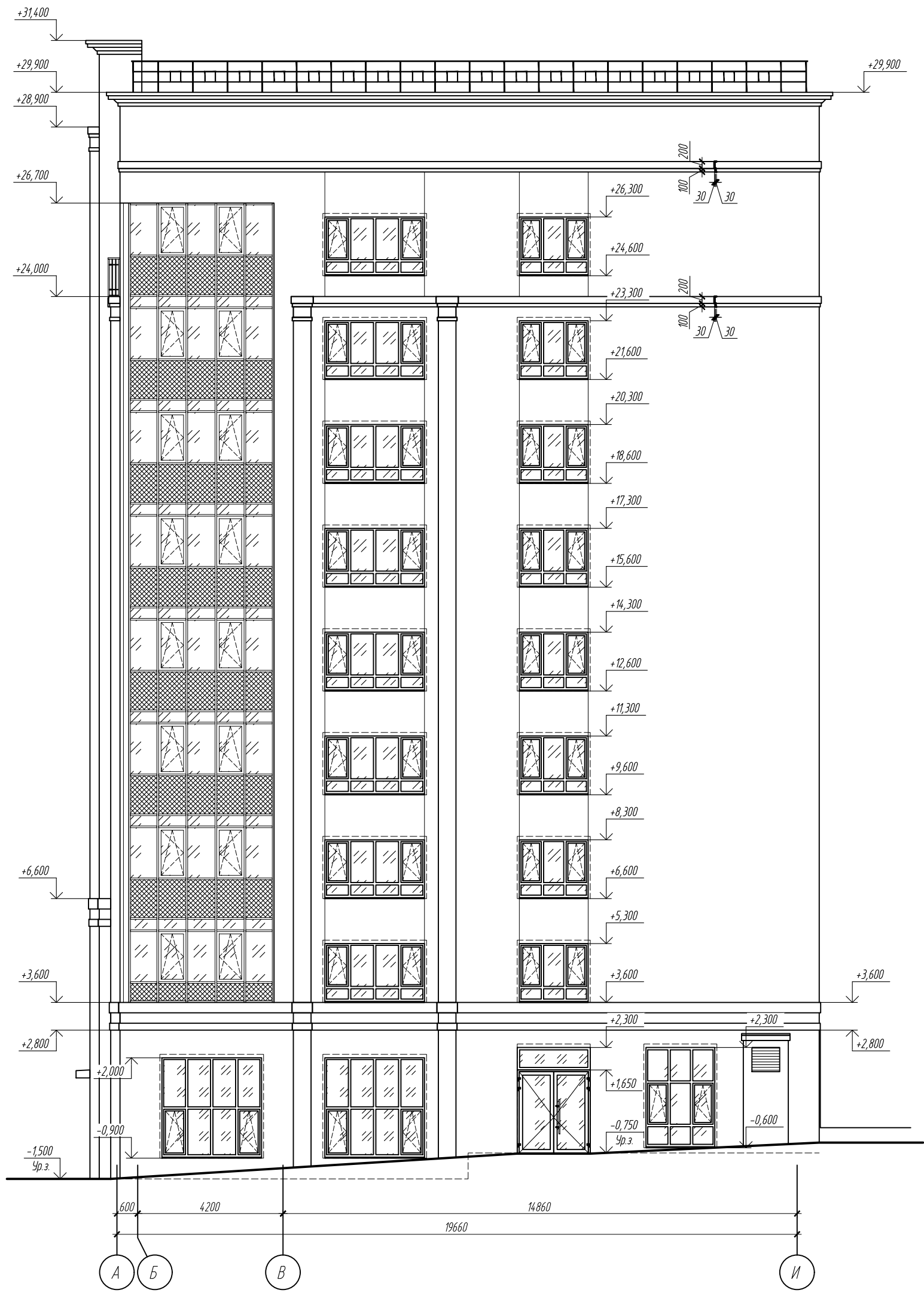
Условные обозначения:

-  Прозрачное стекло
-  Многослойное безопасное остекление "Триплекс"
-  Противопожарное остекление

Копировал:

Формат А3 (420x297 мм)

|              |                |              |
|--------------|----------------|--------------|
| Инв. N подл. | Подпись и дата | Взам. инв. N |
|              |                |              |



|   |         |        |         |         |      |
|---|---------|--------|---------|---------|------|
| Архитектор  | Чепуров | Силин  | Мок     | Подпись | Дата |
| Изм.  | Кол.уч  | Лист   | Мок     | Подпись | Дата |
| ГИП   | Силин   | Мок    | Подпись | Дата    |      |
| Многоквартирный жилой дом с объектами общественного назначения по адресу:<br>2. Барнаул, ул. Пролетарская, 82 |         |        |         |         |      |
| П45-1-11/22-АРГЧ  |         |        |         |         |      |
| Фасад в осях А-И  |         |        |         |         |      |
| ООО ПСК "Гранит"<br>2. Барнаул  |         |        |         |         |      |
| Статья  | Лист    | Листов |         |         |      |
| П   | 6       |        |         |         |      |

Копировал:

Формат А3 (420x297 мм)

|              |                |              |
|--------------|----------------|--------------|
| Инв. N подл. | Подпись и дата | Взам. инв. N |
|              |                |              |



|            |         |       |       |         |      |
|------------|---------|-------|-------|---------|------|
| Архитектор | Чепуров | Силин | Модок | Подпись | Дата |
|            |         |       |       |         |      |
|            |         |       |       |         |      |
|            |         |       |       |         |      |

Многоквартирный жилой дом с объектами общественного назначения по адресу:  
г. Барнаул, ул. Пролетарская, 82

П45-1-11/22-АРГЧ

Фасад в осях 10-1

000 ПСК "Гранит"  
г. Барнаул

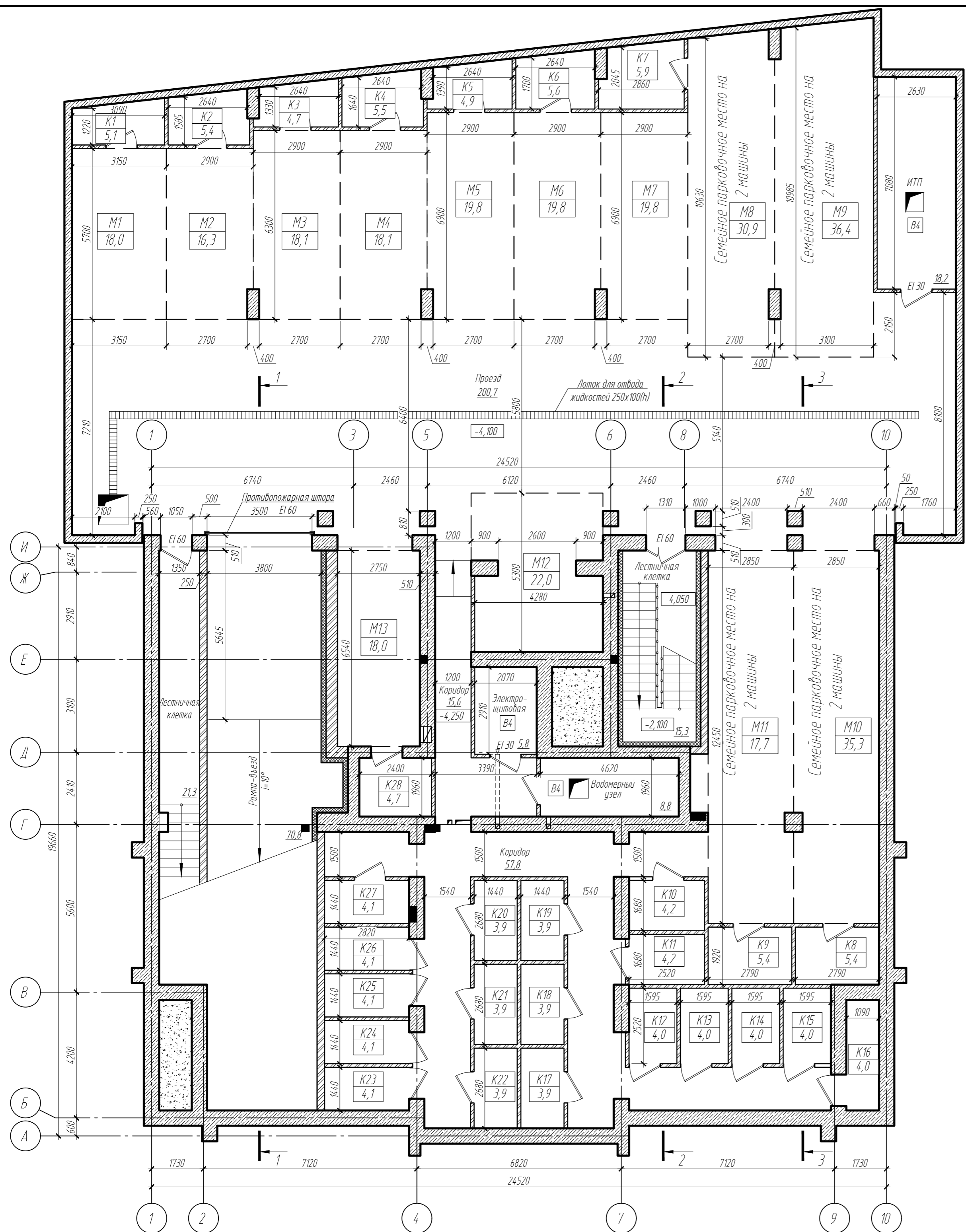
Стадия: Лист Листов: 7

Копировал:

Формат А3 (420x297 мм)







Технико-экономические показатели машино-мест

| № машино-мест | Площадь, м <sup>2</sup> |
|---------------|-------------------------|
| M1            | 18,0                    |
| M2            | 16,3                    |
| M3            | 18,1                    |
| M4            | 18,1                    |
| M5            | 19,8                    |
| M6            | 19,8                    |
| M7            | 19,8                    |
| M8            | 30,9                    |
| M9            | 36,4                    |
| M10           | 35,3                    |
| M11           | 35,3                    |
| M12           | 22,0                    |
| M13           | 18,0                    |

Технико-экономические показатели кладовых

| № кладовой | Площадь, м <sup>2</sup> |
|------------|-------------------------|
| K1         | 5,1                     |
| K2         | 5,4                     |
| K3         | 4,7                     |
| K4         | 5,5                     |
| K5         | 4,9                     |
| K6         | 5,6                     |
| K7         | 5,9                     |
| K8         | 5,4                     |
| K9         | 5,4                     |
| K10        | 4,2                     |
| K11        | 4,2                     |
| K12        | 4,0                     |
| K13        | 4,0                     |
| K14        | 4,0                     |
| K15        | 4,0                     |
| K16        | 4,0                     |
| K17        | 3,9                     |
| K18        | 3,9                     |
| K19        | 3,9                     |
| K20        | 3,9                     |
| K21        | 3,9                     |
| K22        | 3,9                     |
| K23        | 4,1                     |
| K24        | 4,1                     |
| K25        | 4,1                     |
| K26        | 4,1                     |
| K27        | 4,1                     |
| K28        | 4,7                     |

Условные обозначения:

- M33 - номер машино-места
- 15,5 - площадь машино-места
- K15 - номер кладовой
- 4,7 - площадь кладовой

Изм. № подл. Подпись и дата. Взам. инв. №

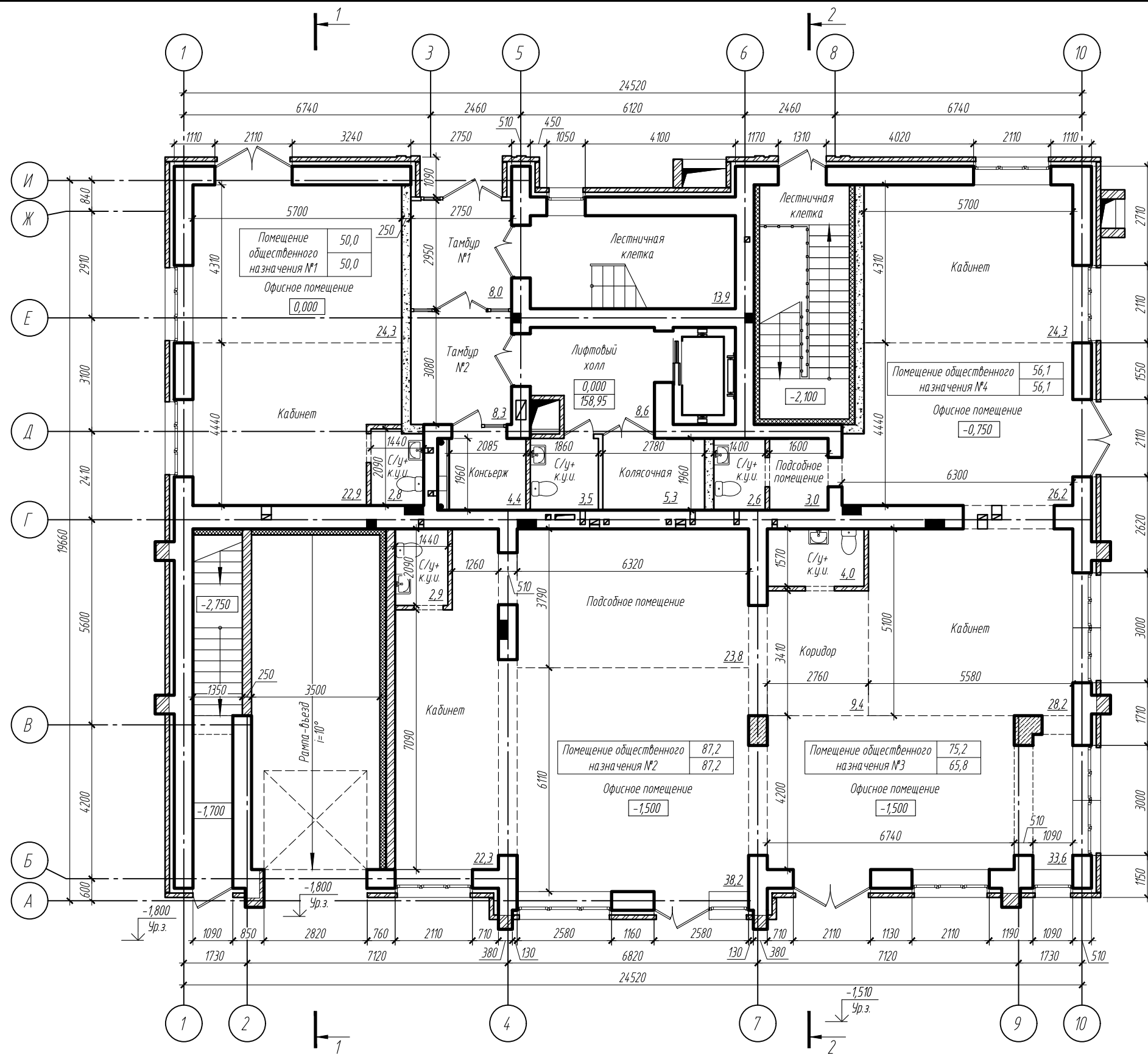
|            |         |      |       |                    |      |
|------------|---------|------|-------|--------------------|------|
| Изм.       | Колуч   | Лист | № док | Подпись            | Дата |
| ГМП        | Силин   |      |       | <i>[Signature]</i> |      |
| Архитектор | Чепуров |      |       | <i>[Signature]</i> |      |

П45-1-11/22-АР.ГЧ

Многоквартирный жилой дом с объектами общественного назначения по адресу:  
г. Барнаул, ул. Пролетарская, 82

|        |      |        |
|--------|------|--------|
| Стация | Лист | Листов |
| П      | 9    |        |

ООО ПСК "Гранит" г. Барнаул



Взам. инв.Л  
Подпись и дата  
Инв.Л подл.

| Наименование                          | Площадь офисных помещений, м <sup>2</sup> | Полезная площадь, м <sup>2</sup> | Расчетная площадь, м <sup>2</sup> |
|---------------------------------------|---|----------------------------------|-----------------------------------|
| Помещение общественного назначения №1 | 24,3                                      | 50,0                             | 50,0                              |
| Помещение общественного назначения №2 | 38,2                                      | 87,2                             | 87,2                              |
| Помещение общественного назначения №3 | 33,6                                      | 75,2                             | 65,8                              |
| Помещение общественного назначения №4 | 26,2                                      | 56,1                             | 56,1                              |
| Всего                                 | 122,3                                     | 268,5                            | 259,1                             |

| Изм.       | Кол.уч | Лист    | № док | Подпись            | Дата |
|------------|--------|---------|-------|--------------------|------|
|            |        |         |       |                    |      |
| ГИП        |        | Силин   |       | <i>[Signature]</i> |      |
| Архитектор |        | Чепуров |       | <i>[Signature]</i> |      |

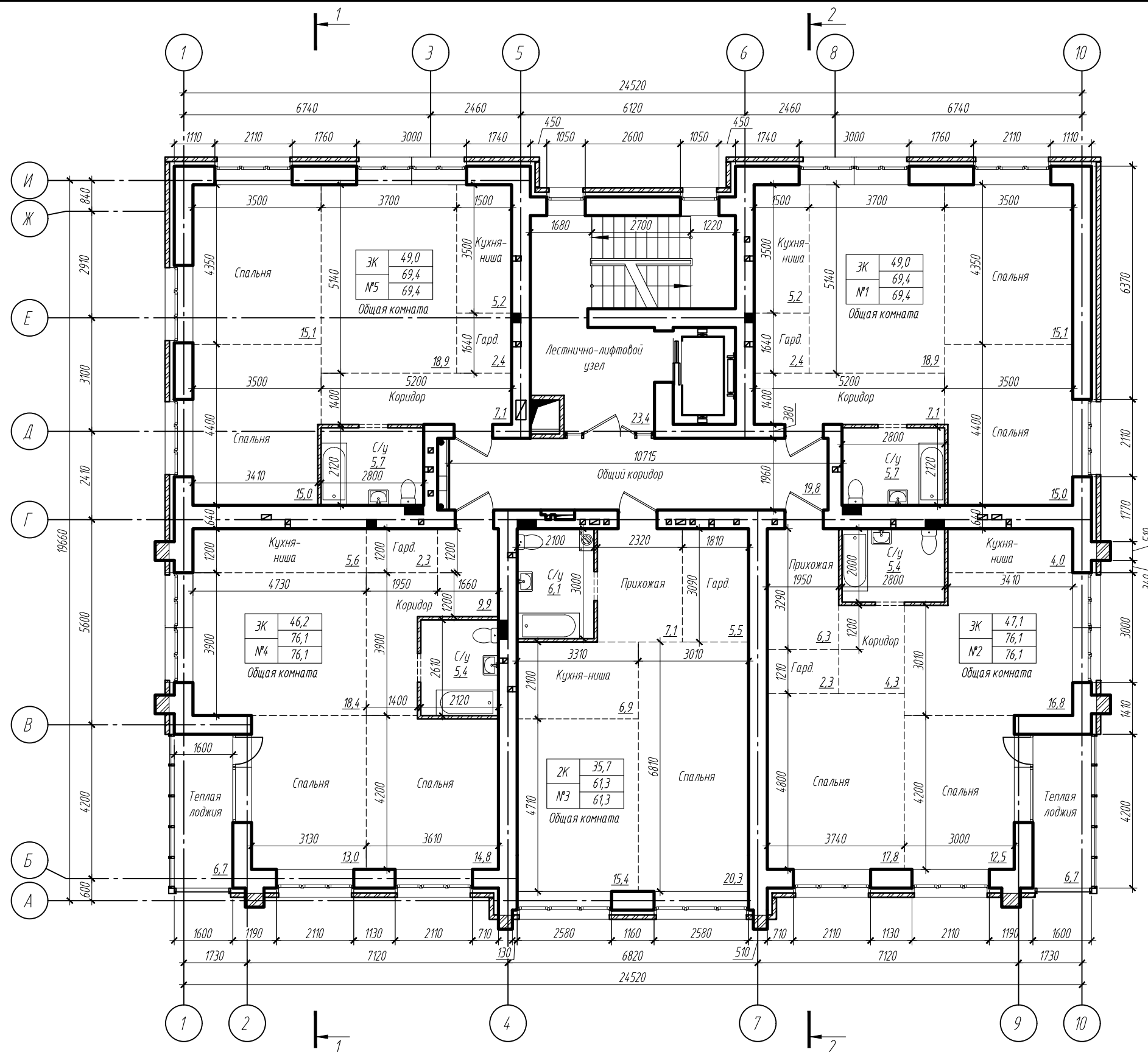
П45-1-11/22-АР.ГЧ

Многоквартирный жилой дом с объектами общественного назначения по адресу:  
г. Барнаул, ул. Пролетарская, 82

| Стадия | Лист | Листов |
|--------|------|--------|
| П      | 10   |        |

План 1 этажа

ООО ПСК "Гранит"  
г. Барнаул



Технико-экономические показатели квартир

| Номер квартиры | Жилая площадь квартиры | Площадь квартиры | Общая площадь квартиры | Число жилых комнат |
|----------------|------------------------|------------------|------------------------|--------------------|
| №1             | 49,0                   | 69,4             | 69,4                   | ЗК                 |
| №2             | 47,1                   | 76,1             | 76,1                   | ЗК                 |
| №3             | 35,7                   | 61,3             | 61,3                   | 2К                 |
| №4             | 46,2                   | 76,1             | 76,1                   | ЗК                 |
| №5             | 49,0                   | 69,4             | 69,4                   | ЗК                 |
| Общий итог     | 227,0                  | 352,3            | 352,3                  |                    |

| Изм.       | Кол.уч | Лист    | № док | Подпись            | Дата |
|------------|--------|---------|-------|--------------------|------|
|            |        |         |       |                    |      |
| ГИП        |        | Силин   |       | <i>[Signature]</i> |      |
| Архитектор |        | Чепуров |       | <i>[Signature]</i> |      |

П45-1-11/22-АР.ГЧ

Многоквартирный жилой дом с объектами общественного назначения по адресу:  
г. Барнаул, ул. Пролетарская, 82

| Стадия | Лист | Листов |
|--------|------|--------|
| П      | 11   |        |

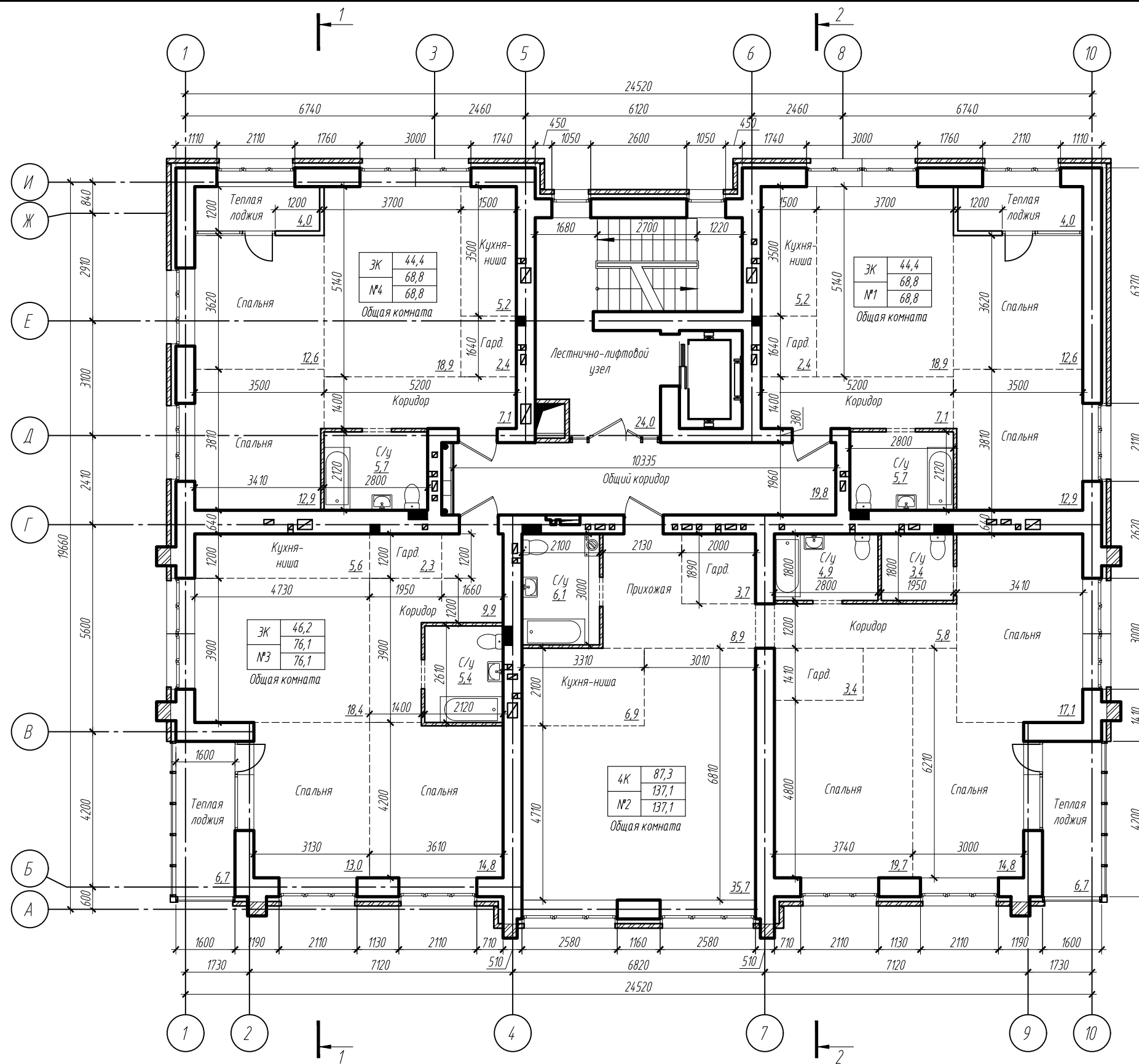
План 2...5 этажей

ООО ПСК "Гранит"  
г. Барнаул

Копировал:

Формат А3 (420x297 мм)

Взам. инв.Л  
Подпись и дата  
Инв.Л подл.



Технико-экономические показатели квартир

| Номер квартиры | Жилая площадь квартиры | Площадь квартиры | Общая площадь квартиры | Число жилых комнат |
|----------------|------------------------|------------------|------------------------|--------------------|
| №1             | 44,4                   | 68,8             | 68,8                   | 3К                 |
| №2             | 87,3                   | 137,1            | 137,1                  | 4К                 |
| №4             | 46,2                   | 76,1             | 76,1                   | 3К                 |
| №5             | 44,4                   | 68,8             | 68,8                   | 3К                 |
| Общий итог     | 222,3                  | 350,8            | 350,8                  |                    |

П45-1-11/22-АР.ГЧ

Многоквартирный жилой дом с объектами общественного назначения по адресу:  
г. Барнаул, ул. Пролетарская, 82

| Изм.       | Кол.уч | Лист    | № док | Подпись            | Дата |
|------------|--------|---------|-------|--------------------|------|
|            |        |         |       |                    |      |
| ГИП        |        | Силин   |       | <i>[Signature]</i> |      |
| Архитектор |        | Чепуров |       | <i>[Signature]</i> |      |

| Стадия | Лист | Листов |
|--------|------|--------|
| П      | 12   |        |

План 6 этажа

ООО ПСК "Гранит"  
г. Барнаул

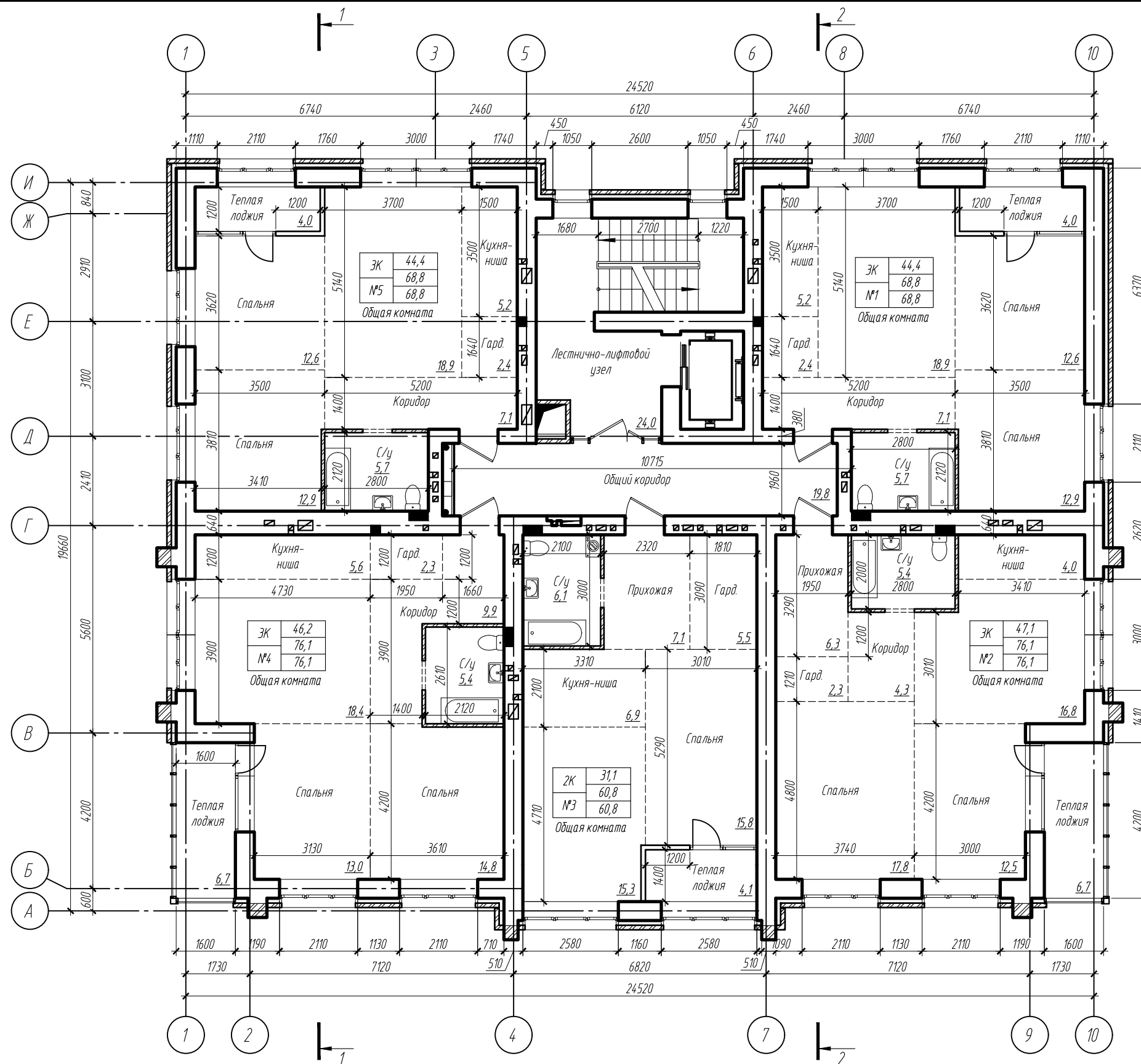
Копировал:

Формат А3 (420x297 мм)

Взам. инв.Л

Подпись и дата

Инв.Л подл.



Технико-экономические показатели квартир

| Номер квартиры | Жилая площадь квартиры | Площадь квартиры | Общая площадь квартиры | Число жилых комнат |
|----------------|------------------------|------------------|------------------------|--------------------|
| №1             | 44,4                   | 68,8             | 68,8                   | ЗК                 |
| №2             | 47,1                   | 76,1             | 76,1                   | ЗК                 |
| №3             | 31,1                   | 60,8             | 60,8                   | 2К                 |
| №4             | 46,2                   | 76,1             | 76,1                   | ЗК                 |
| №5             | 44,4                   | 68,8             | 68,8                   | ЗК                 |
| Общий итог     | 213,2                  | 350,6            | 350,6                  |                    |

| Изм.       | Кол.уч | Лист    | № док | Подпись            | Дата |
|------------|--------|---------|-------|--------------------|------|
|            |        |         |       |                    |      |
| ГИП        |        | Силин   |       | <i>[Signature]</i> |      |
| Архитектор |        | Чепуров |       | <i>[Signature]</i> |      |

П45-1-11/22-АР.ГЧ

Многоквартирный жилой дом с объектами общественного назначения по адресу:  
г. Барнаул, ул. Пролетарская, 82

| Стадия | Лист | Листов |
|--------|------|--------|
| П      | 13   |        |

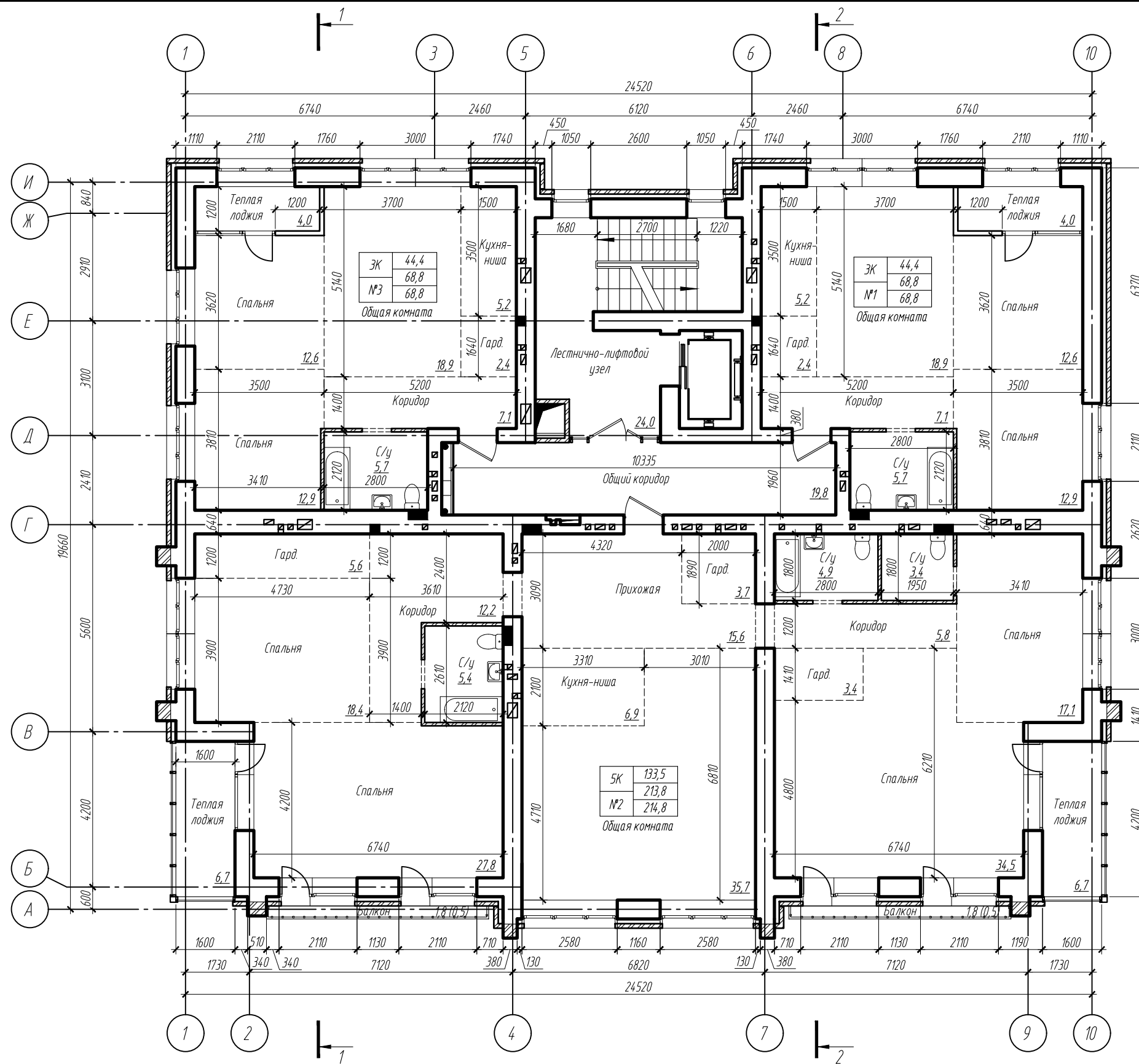
План 7 этажа

ООО ПСК "Гранит"  
г. Барнаул

Копировал:

Формат А3 (420x297 мм)

Взам. инв.Л  
Подпись и дата  
Инв.Л подл.



Технико-экономические показатели квартир

| Номер квартиры | Жилая площадь квартиры | Площадь квартиры | Общая площадь квартиры | Число жилых комнат |
|----------------|------------------------|------------------|------------------------|--------------------|
| №1             | 44,4                   | 68,8             | 68,8                   | 3К                 |
| №2             | 133,5                  | 213,8            | 214,8                  | 5К                 |
| №5             | 44,4                   | 68,8             | 68,8                   | 3К                 |
| Общий итог     | 222,3                  | 351,4            | 352,4                  |                    |

П45-1-11/22-АР.ГЧ

Многоквартирный жилой дом с объектами общественного назначения по адресу:  
г. Барнаул, ул. Пролетарская, 82

| Изм.       | Кол.уч | Лист    | № док | Подпись            | Дата |
|------------|--------|---------|-------|--------------------|------|
|            |        |         |       |                    |      |
| ГИП        |        | Силин   |       | <i>[Signature]</i> |      |
| Архитектор |        | Чепуров |       | <i>[Signature]</i> |      |

| Стадия | Лист | Листов |
|--------|------|--------|
| П      | 14   |        |

План 8 этажа

ООО ПСК "Гранит"  
г. Барнаул

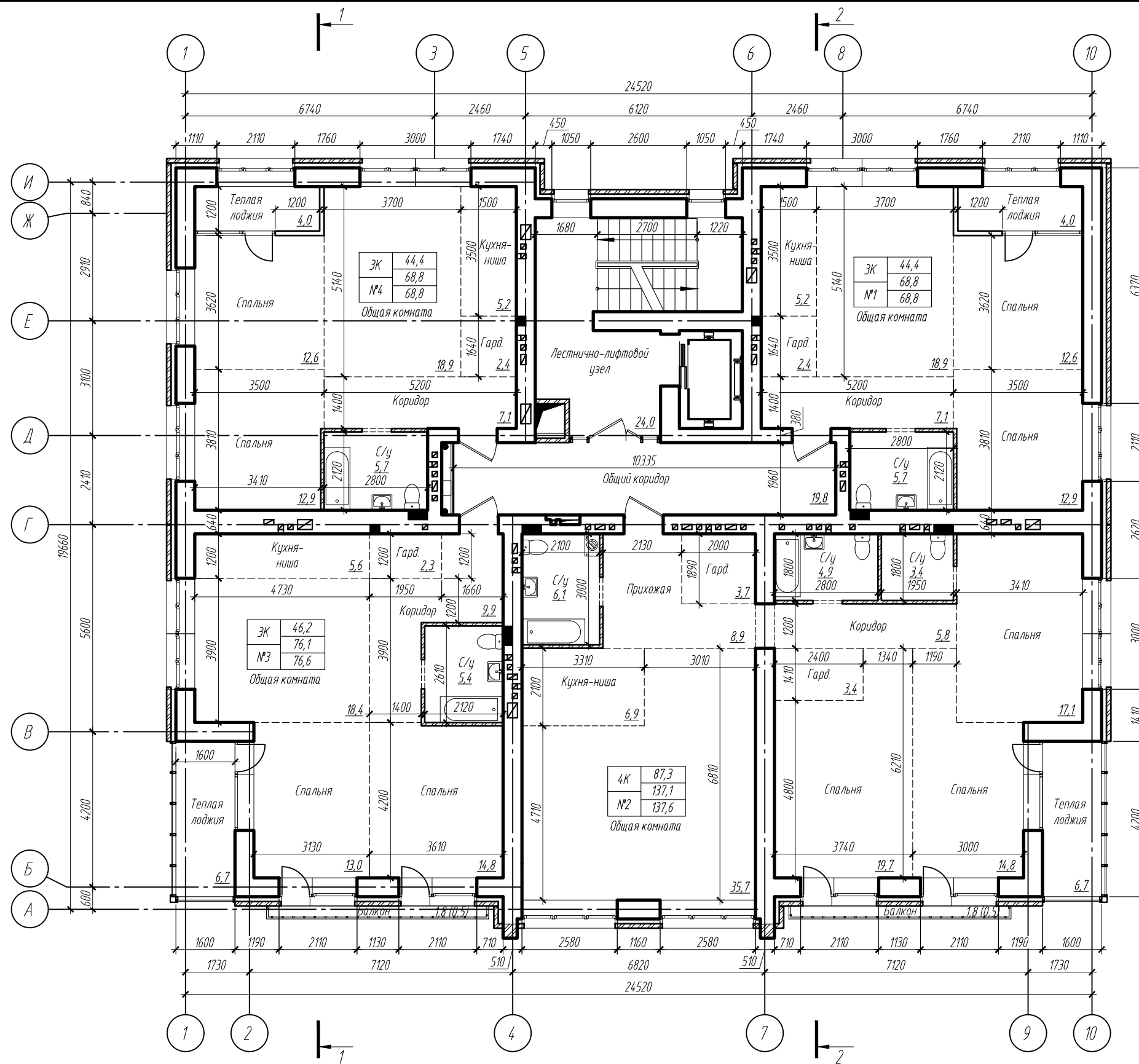
Копировал:

Формат А3 (420x297 мм)

Взам. инв. N

Подпись и дата

Инв. N подл.



Технико-экономические показатели квартир

| Номер квартиры | Жилая площадь квартиры | Площадь квартиры | Общая площадь квартиры | Число жилых комнат |
|----------------|------------------------|------------------|------------------------|--------------------|
| №1             | 44,4                   | 68,8             | 68,8                   | ЭК                 |
| №2             | 87,3                   | 137,1            | 137,6                  | ЭК                 |
| №3             | 46,2                   | 76,1             | 76,6                   | ЭК                 |
| №4             | 44,4                   | 68,8             | 68,8                   | ЭК                 |
| Общий итог     | 222,3                  | 350,8            | 351,8                  |                    |

П45-1-11/22-АР.ГЧ

Многоквартирный жилой дом с объектами общественного назначения по адресу:  
г. Барнаул, ул. Пролетарская, 82

| Изм. | Кол.уч | Лист | № док | Подпись        | Дата |
|------|--------|------|-------|----------------|------|
|      |        |      |       | <i>Силин</i>   |      |
|      |        |      |       | <i>Чепуров</i> |      |

| Стадия | Лист | Листов |
|--------|------|--------|
| П      | 15   |        |

План 9 этажа

ООО ПСК "Гранит"  
г. Барнаул

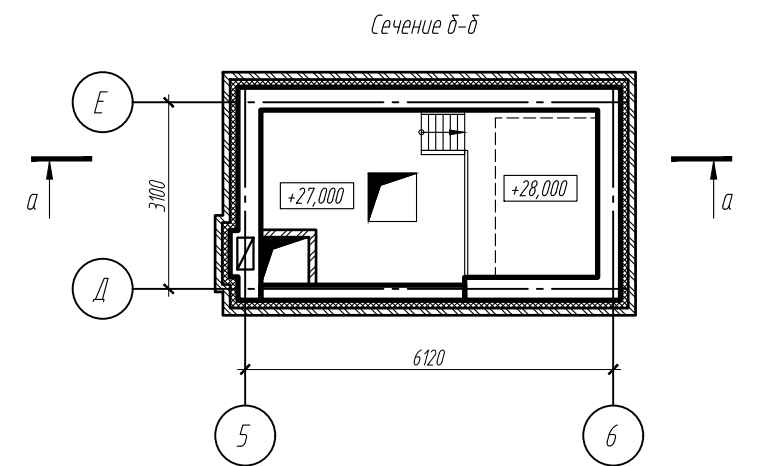
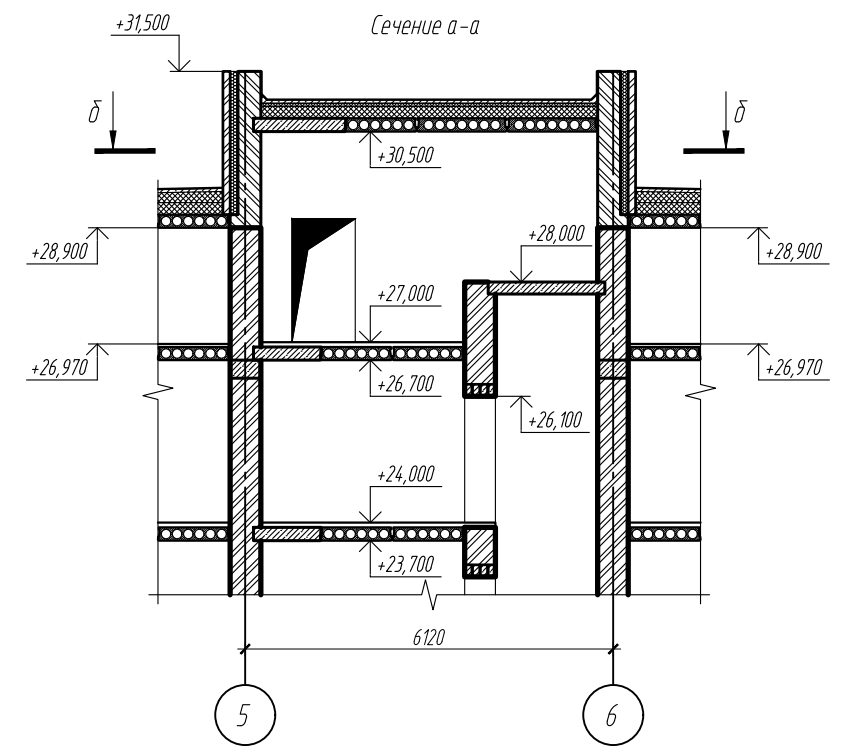
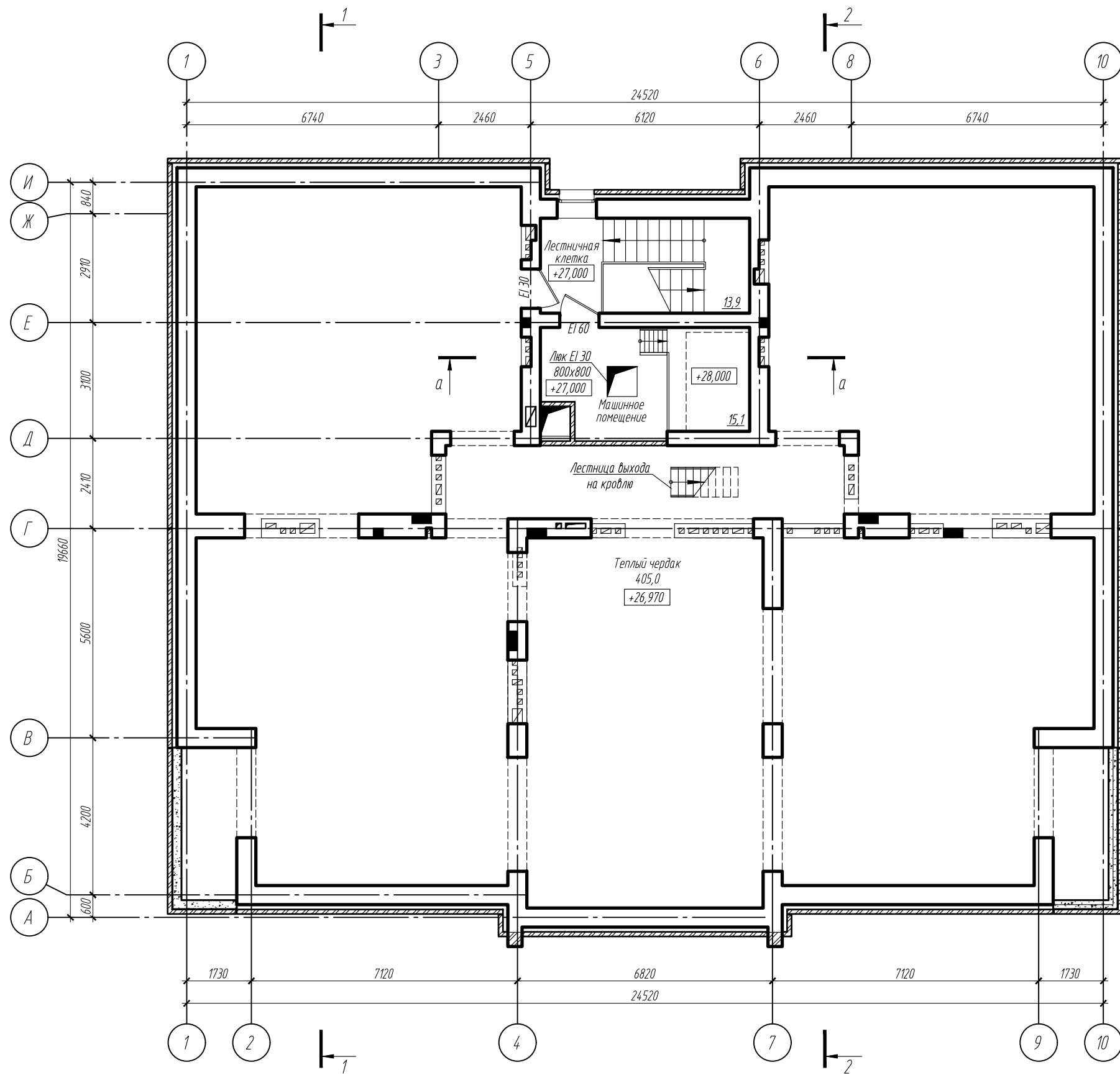
Копировал:

Формат А3 (420x297 мм)

Взам. инв.Л

Подпись и дата

Инв.Л подл.



Взам. инв. N  
Подпись и дата  
Инв. N подл.

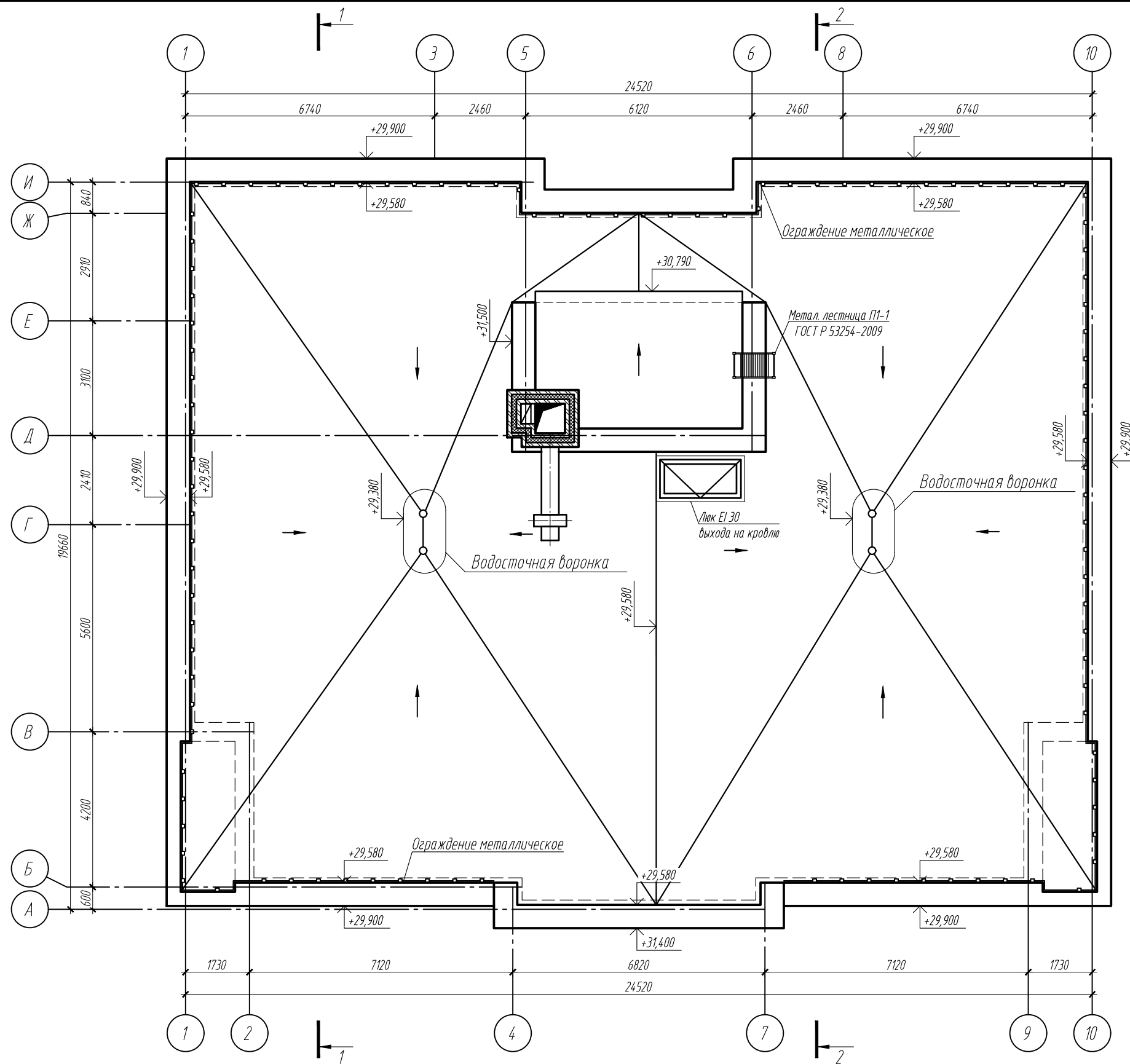
| Изм.       | Кол.уч | Лист    | № док | Подпись            | Дата |
|------------|--------|---------|-------|--------------------|------|
|            |        |         |       |                    |      |
| ГИП        |        | Силин   |       | <i>[Signature]</i> |      |
| Архитектор |        | Чепуров |       | <i>[Signature]</i> |      |
|            |        |         |       |                    |      |
|            |        |         |       |                    |      |

|   |      |                                |
|---|------|--------------------------------|
| П45-1-11/22-АР.ГЧ   |      |                                |
| Многоквартирный жилой дом с объектами общественного назначения по адресу:<br>г. Барнаул, ул. Пролетарская, 82 |      |                                |
| Стадия  | Лист | Листов                         |
| П   | 16   |                                |
| План чердака  |      | ООО ПСК "Гранит"<br>г. Барнаул |

Копировал:

Формат А3 (420x297 мм)



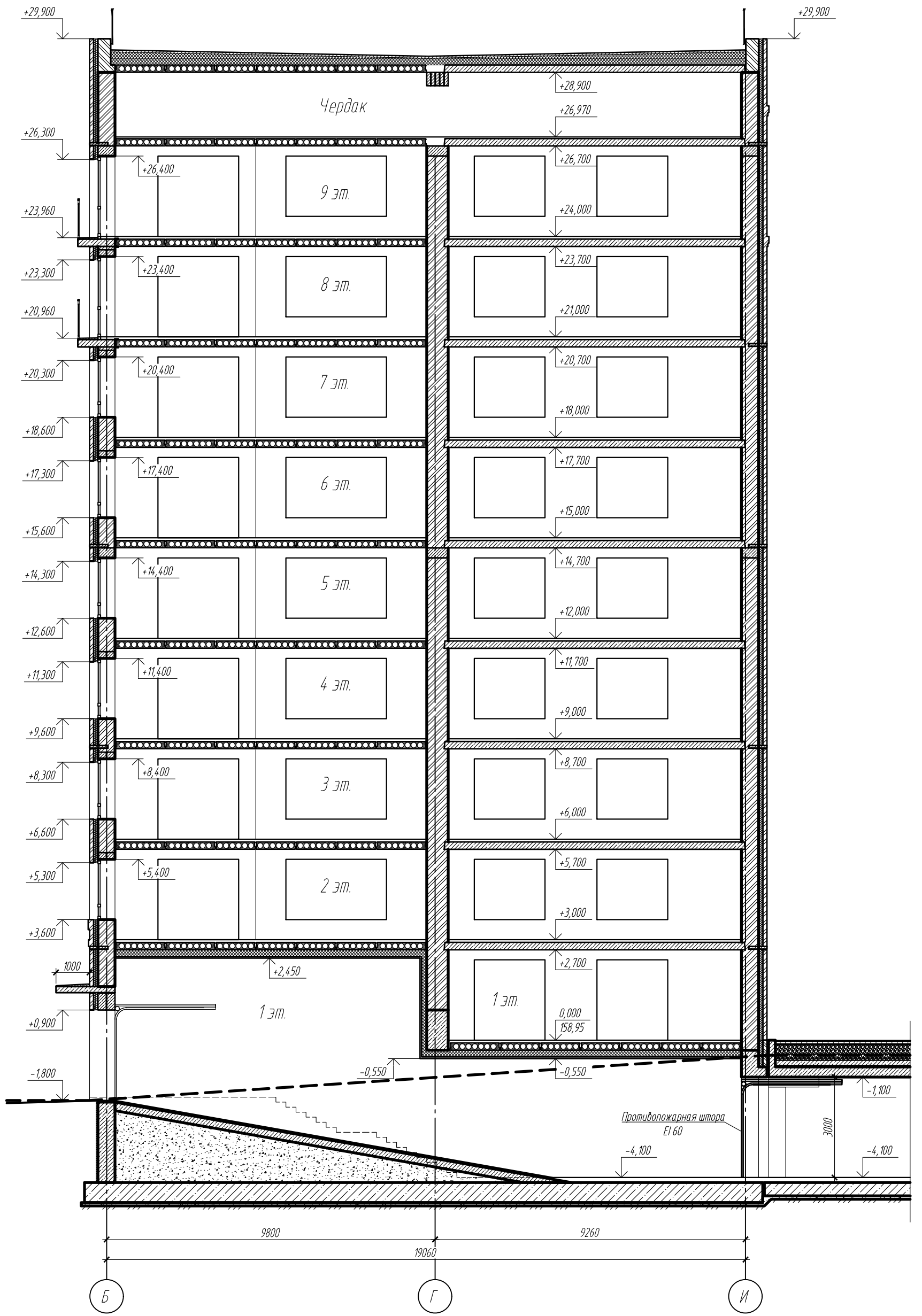


Взам. инв. N  
 Подпись и дата  
 Инв. N подл.

| Изм.       | Кол.уч | Лист    | № док | Подпись            | Дата |
|------------|--------|---------|-------|--------------------|------|
|            |        |         |       |                    |      |
| ГИП        |        | Силин   |       | <i>[Signature]</i> |      |
| Архитектор |        | Чепуров |       | <i>[Signature]</i> |      |
|            |        |         |       |                    |      |
|            |        |         |       |                    |      |

|   |      |                                |
|---|------|--------------------------------|
| П45-1-11/22-АР.ГЧ   |      |                                |
| Многоквартирный жилой дом с объектами общественного назначения по адресу:<br>г. Барнаул, ул. Пролетарская, 82 |      |                                |
| Стадия  | Лист | Листов                         |
| П   | 17   |                                |
| План кровли   |      | ООО ПСК "Гранит"<br>г. Барнаул |

|              |                |              |
|--------------|----------------|--------------|
| Инв. N подл. | Подпись и дата | Взам. инв. N |
|              |                |              |

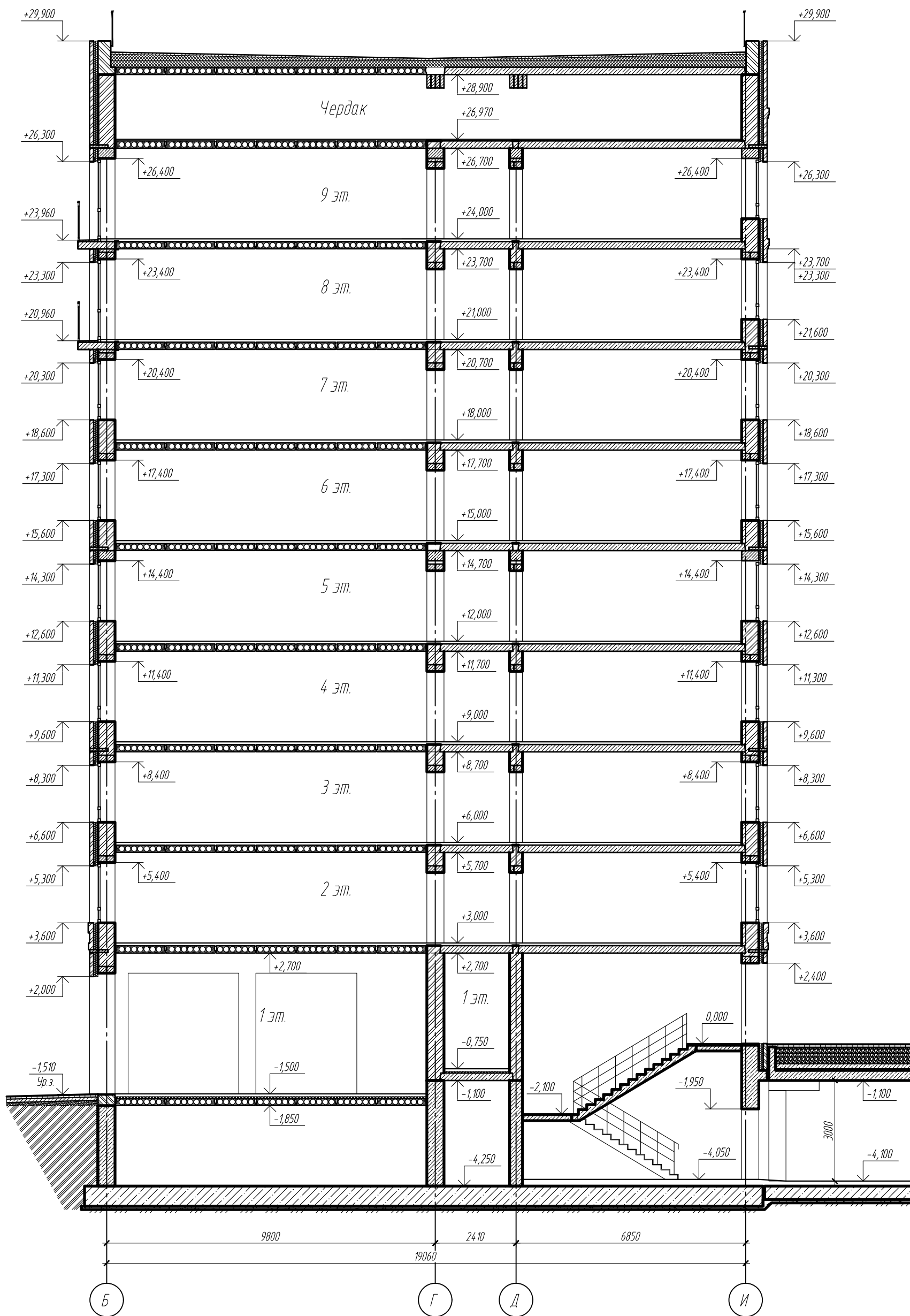


|            |                  |            |      |     |         |        |  |                  |      |        |
|------------|------------------|------------|------|-----|---------|--------|--|------------------|------|--------|
| Архитектор | Челюдов          | Инж. Колыч | Лист | Мок | Подпись | Дата   | Многоквартирный жилой дом с объектами общественного назначения по адресу: 2. Барнаул, ул. Пролетарская, 82 | П45-1/11/22-АРГЧ | Лист | Листов |
|            |                  |            |      |     |         |        |  |                  |      |        |
| Разрез 1-1 | 000 ПСК "Гранит" | 2. Барнаул | П    | 18  | Лист    | Листов |  |                  |      |        |

Копировал:

Формат А3 (420x297 мм)

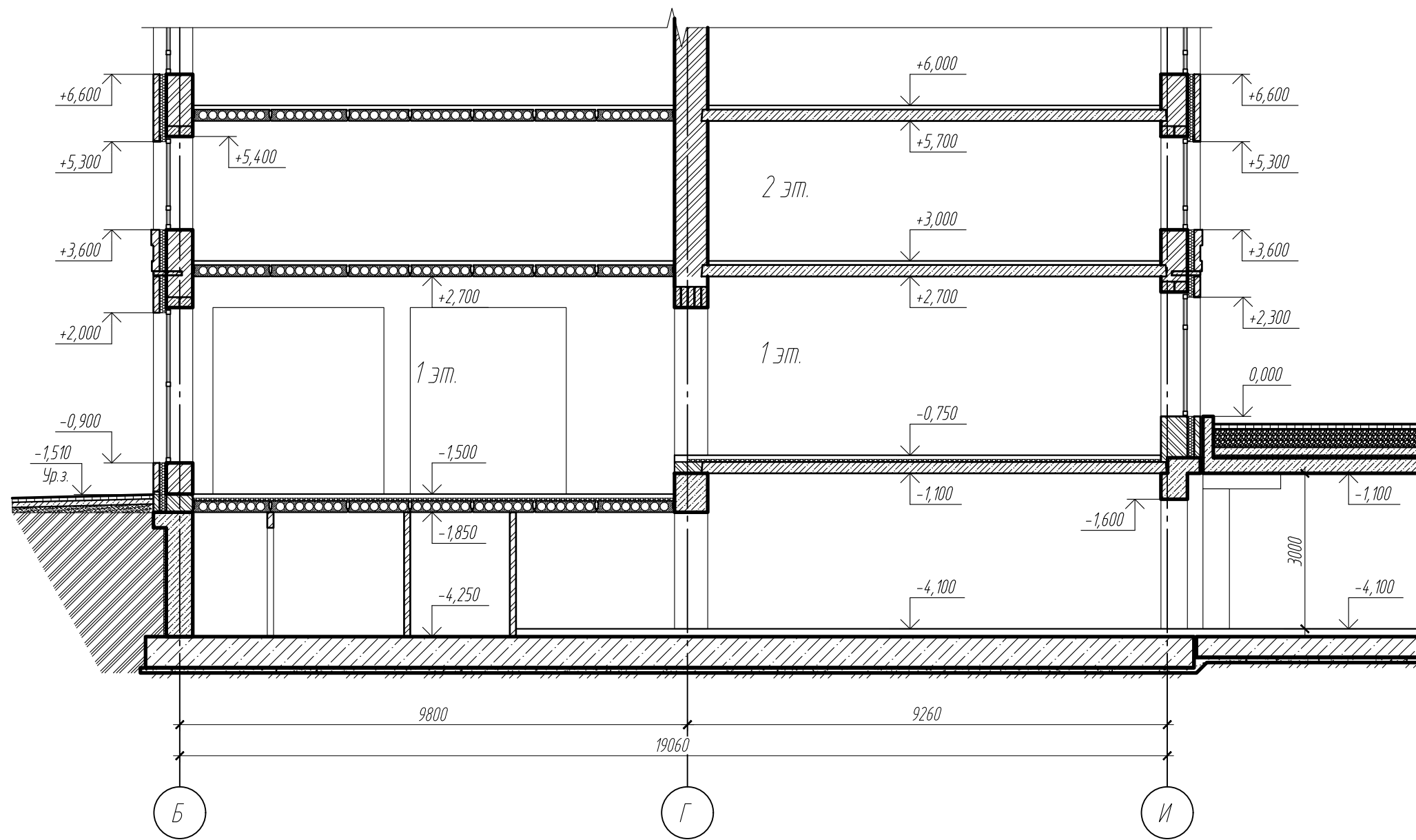
|              |                |              |
|--------------|----------------|--------------|
| Инв. N подл. | Подпись и дата | Взам. инв. N |
|              |                |              |



|   |         |        |      |        |      |     |         |      |
|---|---------|--------|------|--------|------|-----|---------|------|
| Архитектор  | Челюдов | Силин  | Инж. | Колгуч | Лист | Мок | Подпись | Дата |
|   |         |        |      |        |      |     |         |      |
| Многоквартирный жилой дом с объектами общественного назначения по адресу:<br>2. Барнаул, ул. Пролетарская, 82 |         |        |      |        |      |     |         |      |
| П45-1/11/22-АРГЧ  |         |        |      |        |      |     |         |      |
| Разрез 2-2  |         |        |      |        |      |     |         |      |
| ООО ПСК "Гранит"<br>2. Барнаул  |         |        |      |        |      |     |         |      |
| Статья  | Лист    | Листов |      |        |      |     |         |      |
| П   | 19      |        |      |        |      |     |         |      |

Копировал:

Формат А3 (420x297 мм)



Взам. инв. N  
Подпись и дата  
Инв. N подл.

|            |        |         |       |                    |      |   |      |        |
|------------|--------|---------|-------|--------------------|------|---|------|--------|
|            |        |         |       |                    |      | П45-1-11/22-АР.ГЧ   |      |        |
|            |        |         |       |                    |      | Многоквартирный жилой дом с объектами общественного назначения по адресу:<br>г. Барнаул, ул. Пролетарская, 82 |      |        |
| Изм.       | Кол.уч | Лист    | № док | Подпись            | Дата | Стадия  | Лист | Листов |
| ГИП        |        | Силин   |       | <i>[Signature]</i> |      | П   | 20   |        |
| Архитектор |        | Чепуров |       | <i>[Signature]</i> |      |   |      |        |
|            |        |         |       |                    |      | Сечение 3-3   |      |        |
|            |        |         |       |                    |      | ООО ПСК "Гранит"<br>г. Барнаул  |      |        |

1 (стены техподполья, подземной автостоянки)

Теплоизоляция – экструдированный пенополистирол – 50 мм  
 Гидроизоляция “Техноэласт ЭПП” по СТО 72746455-3.1.11-2015 – 1 слой  
 Огрунтовка битумным праймером за один раз  
 Монолитная ж/б стена

2 (стены цоколя)

Кладка из бетонного кирпича с текстурой “рваный камень” – 120 мм  
 Рихтовочный зазор – 10 мм  
 Теплоизоляция – экструдированный пенополистирол – 120 мм  
 Гидроизоляция “Техноэласт ЭПП” по СТО 72746455-3.1.11-2015 – 1 слой  
 Огрунтовка битумным праймером за один раз  
 Кладка из бетонного кирпича марки М150/монолитная ж/б стена – 510 мм

3 (наружные стены)

Кладка из керамического керамического полуторного облицовочного кирпича КР-Л-ПУ 250x120x88 1,4-НФ/М200/1,4/75 “Флэш” – 120 мм  
 Рихтовочный зазор – 10 мм  
 Теплоизоляция – экструдированный пенополистирол – 120 мм  
 Кладка из силикатного кирпича СУРПо-М150/Ф25/1,8 по ГОСТ 379-2015 – 510 мм

4 (наружные стены)

Кладка из керамического кирпича КР-р-пу 250x120x88/1,4НФ/125/1,2/75 по ГОСТ 530-2012 и силикатного кирпича марки СУЛПо-М150/Ф75/2,0 по ГОСТ 379-2015 (см. Паспорт цветового решения фасадов) – 120 мм  
 Рихтовочный зазор – 10 мм  
 Теплоизоляция – экструдированный пенополистирол – 120 мм  
 Кладка из силикатного кирпича СУРПо-М150/Ф25/1,8 по ГОСТ 379-2015 – 510 мм

5 (парапеты)

Кладка из силикатного кирпича марки СУЛПо-М150/Ф75/2,0 по ГОСТ 379-2015 – 120 мм  
 Рихтовочный зазор – 10 мм  
 Теплоизоляция – экструдированный пенополистирол – 120 мм  
 Кладка из бетонного кирпича марки М150 – 380 мм

6 (парапеты)

Кладка из бетонного кирпича марки М150 с наружным облицовочным слоем из силикатного кирпича марки СУЛПо-М150/Ф75/2,0 по ГОСТ 379-2015 общей толщиной 380 мм

7 (пол в местах общего пользования)

Покрытие – плитка крупноформатная керамическая нескользящая на клею с затиркой швов водоотталкивающей затиркой – 10 мм  
 Цементно-песчаная стяжка М150 – 70 мм  
 Ж/б пустотная плита перекрытия – 220 мм

8 (пол лестничных площадок)

Покрытие – плитка керамическая матовая нескользящая на клею (ГОСТ 6787-2001) с затиркой швов водоотталкивающей затиркой – 20 мм  
 Лестничная площадка

9 (пол помещений общественного назначения)

Чистовая отделка (проектом не предусматривается)  
 Армированная цементно-песчаная стяжка М150 – 70 мм  
 Полиэтиленовая пленка ГОСТ 10354-82\* – 1 слой  
 Утеплитель – экструдированный пенополистирол – 50 мм  
 Полиэтиленовая пленка ГОСТ 10354-82\* – 1 слой  
 Ж/б пустотная плита перекрытия – 220 мм

10 (пол жилых помещениях 2-9 этажей, теплые лоджии)

Чистовая отделка (проектом не предусматривается)  
 Армированная цементно-песчаная стяжка М150 – 70 мм  
 Шумоизоляция “Мегаспан ПЛ” – 8 мм  
 Ж/б пустотная плита перекрытия – 220 мм

11 (пол чердака)

Гидроизоляция – “Техноэласт ЭПП” по СТО 72746455-3.1.11-2015 – 1 слой  
 Огрунтовка битумным праймером за один раз  
 Стяжка из цементно-песчаного раствора М150 – 50 мм  
 Полиэтиленовая пленка ГОСТ 10354-82\* – 1 слой  
 Ж/б пустотная плита перекрытия – 220 мм

12 (покрытие)

“Техноэласт ЭПП” по СТО 72746455-3.1.11-2015 – 1 слой  
 “Техноэласт ЭПП” по СТО 72746455-3.1.11-2015 – 1 слой  
 Огрунтовка битумным праймером за один раз  
 Стяжка из мелко-зернистого бетона В20 /армированная сеткой Ø4 Вр-1 100x100 мм/ – 50 мм  
 Полиэтиленовая пленка ГОСТ 10354-82\* – 1 слой  
 Утеплитель пенополистирольные плиты от 200 до 400 мм с учетом разуклонки 1,5%  
 Полиэтиленовая пленка ГОСТ 10354-82\* – 1 слой  
 Ж/б пустотная плита перекрытия – 220 мм

13 (проезд над рампой)

Конструкция пола  
 Железобетонное перекрытие  
 Минераловатные плиты “Эковер Вент-Фасад”  $\gamma=72...88$  кг/м<sup>3</sup> – 200 мм  
 Подвесной потолок на двухуровневом каркасе типа П232 с однослойной обшивкой из плит КНАУФ-Файерборд толщиной 12,5мм  
 Подшивка – профилированный лист с полимерным покрытием С-8х1150-А по металлическому каркасу

14 (рампа)

Смесь асфальтобетонная ГОСТ 9128-2013 – 50 мм  
 Монолитная ж/б плита – 200 мм  
 Засыпка непучинистым грунтом

15 (проезды подземной автостоянки)

Пол из бетона В15 по уклону (переменн.) – 50...150 мм  
 Монолитная фундаментная плита (см. раздел КР)

Взам. инв.л  
 Подпись и дата  
 Инв.л подл.

|            |        |         |       |         |      |   |      |        |
|------------|--------|---------|-------|---------|------|---|------|--------|
|            |        |         |       |         |      | П45-1-11/22-АР.ГЧ   |      |        |
|            |        |         |       |         |      | Многоквартирный жилой дом с объектами общественного назначения по адресу:<br>г. Барнаул, ул. Пролетарская, 82 |      |        |
| Изм.       | Кол.уч | Лист    | № док | Подпись | Дата | Стадия  | Лист | Листов |
| ГИП        |        | Силин   |       |         |      | П   | 21   |        |
| Архитектор |        | Чепуров |       |         |      |   |      |        |
|            |        |         |       |         |      | Пояснения к многослойным конструкциям   |      |        |
|            |        |         |       |         |      | ООО ПСК “Гранит”<br>г.Барнаул   |      |        |