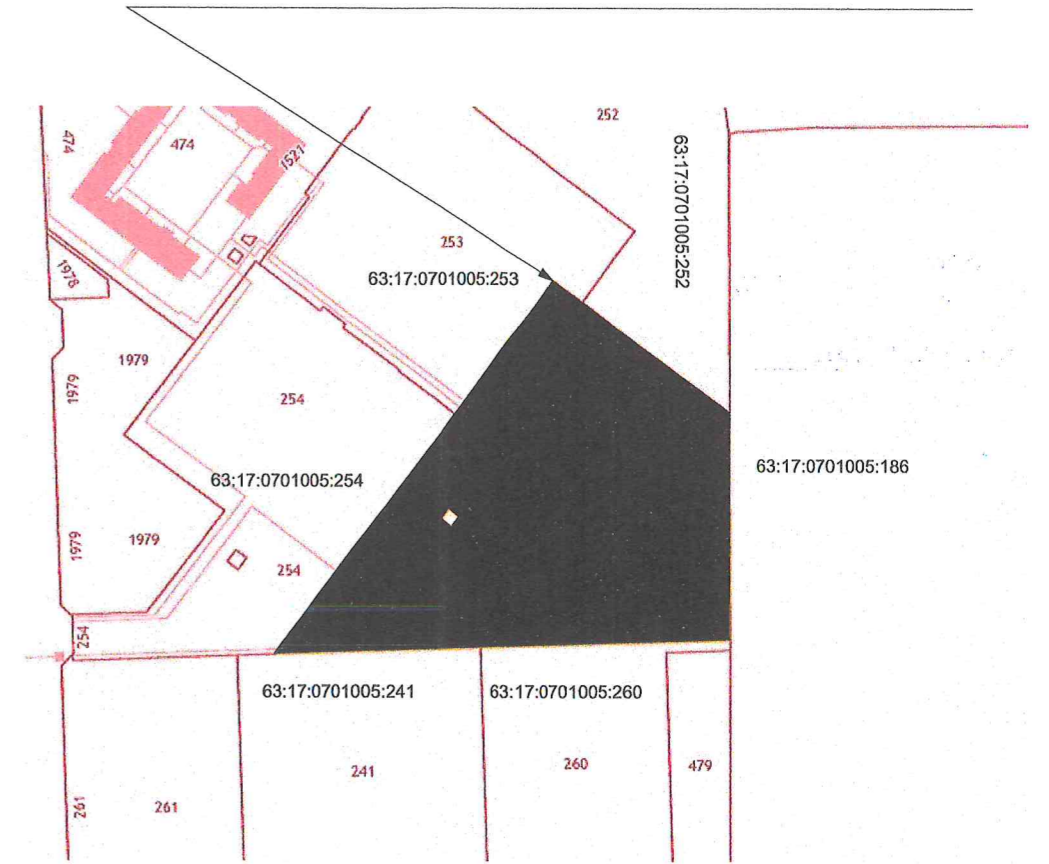
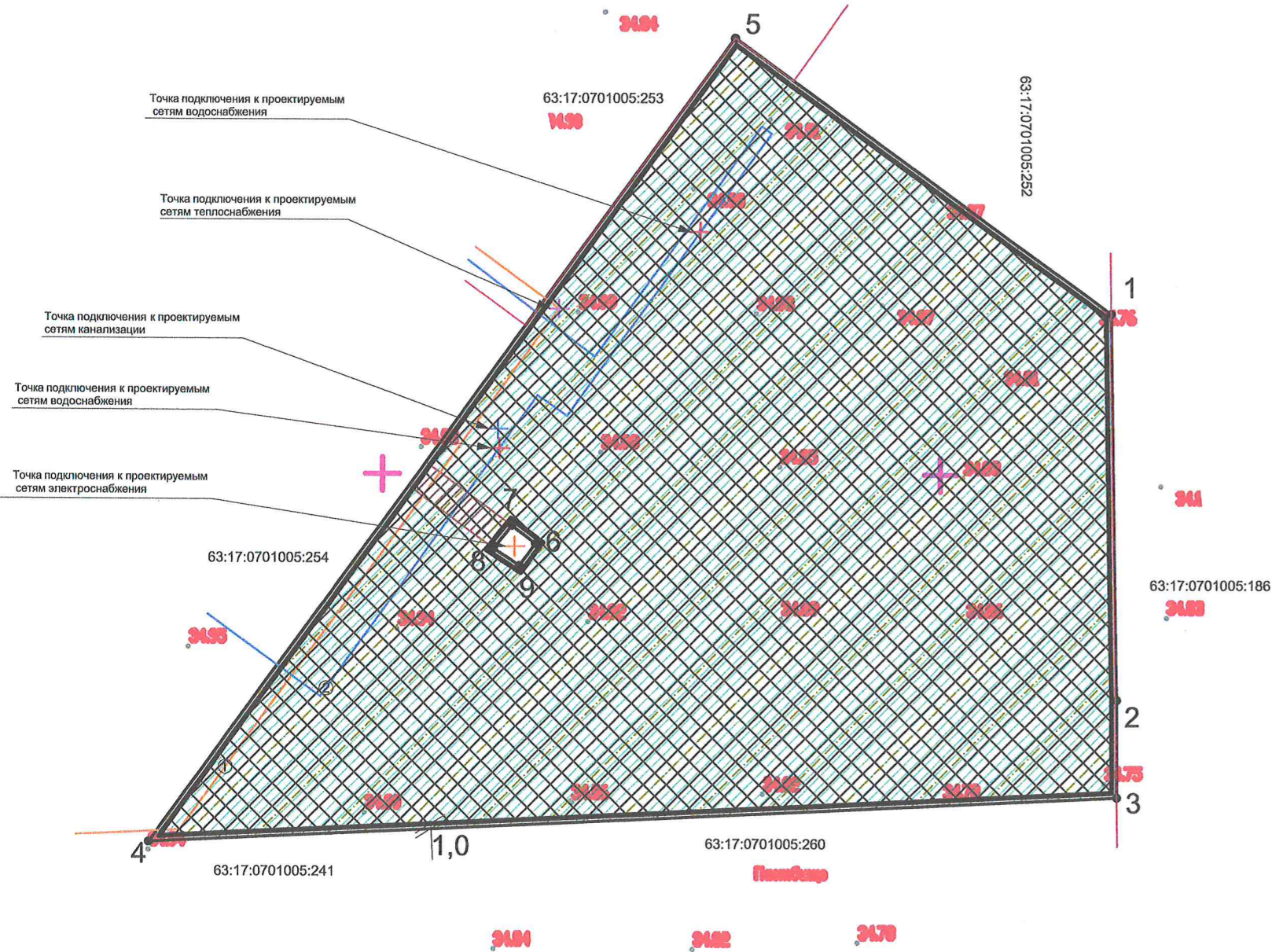




# 1. Чертеж градостроительного плана земельного участка и линий градостроительного регулирования

Схема расположения земельного участка с кадастровым номером 63:17:0701005:237 среди смежно расположенных (Ситуационный план)



Чертеж градостроительного плана земельного участка разработан на топографической основе в масштабе (1:2000), выполненной 2014 (дата)  
 ООО "Поволжье" (организация)  
 Чертеж градостроительного плана земельного участка разработан 26.01.2022, ООО "Поволжье" (дата, наименование организации)

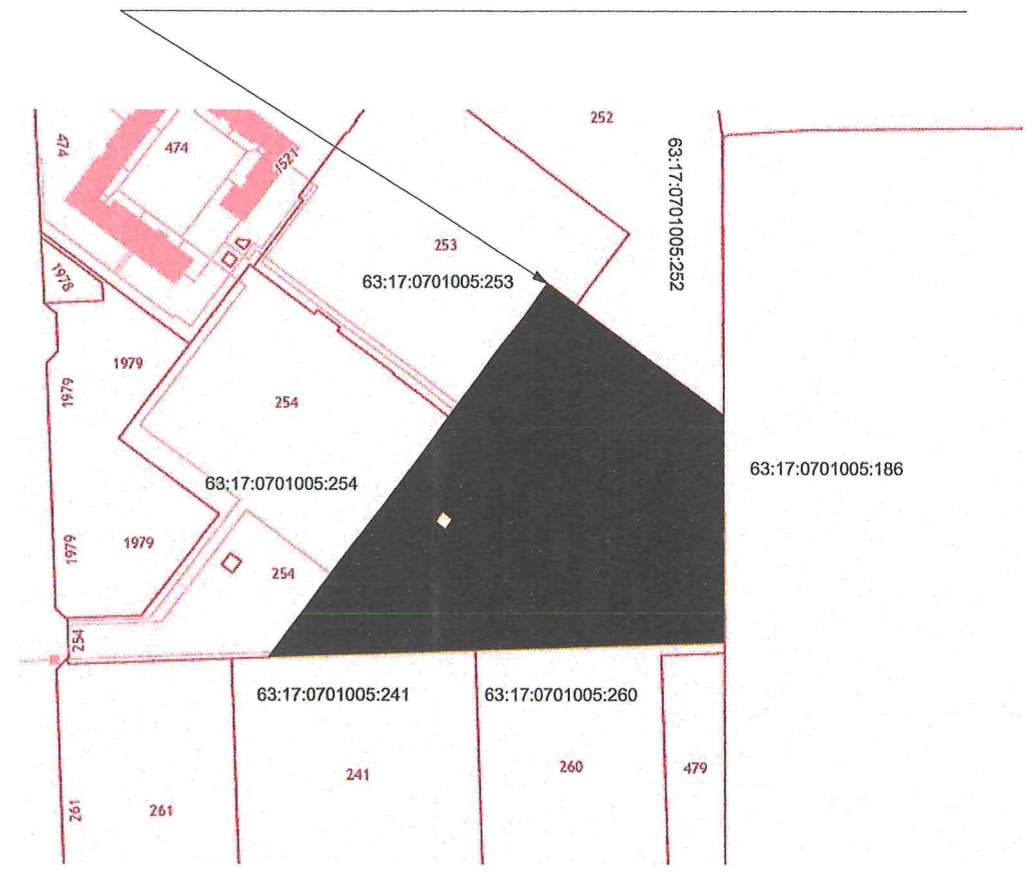
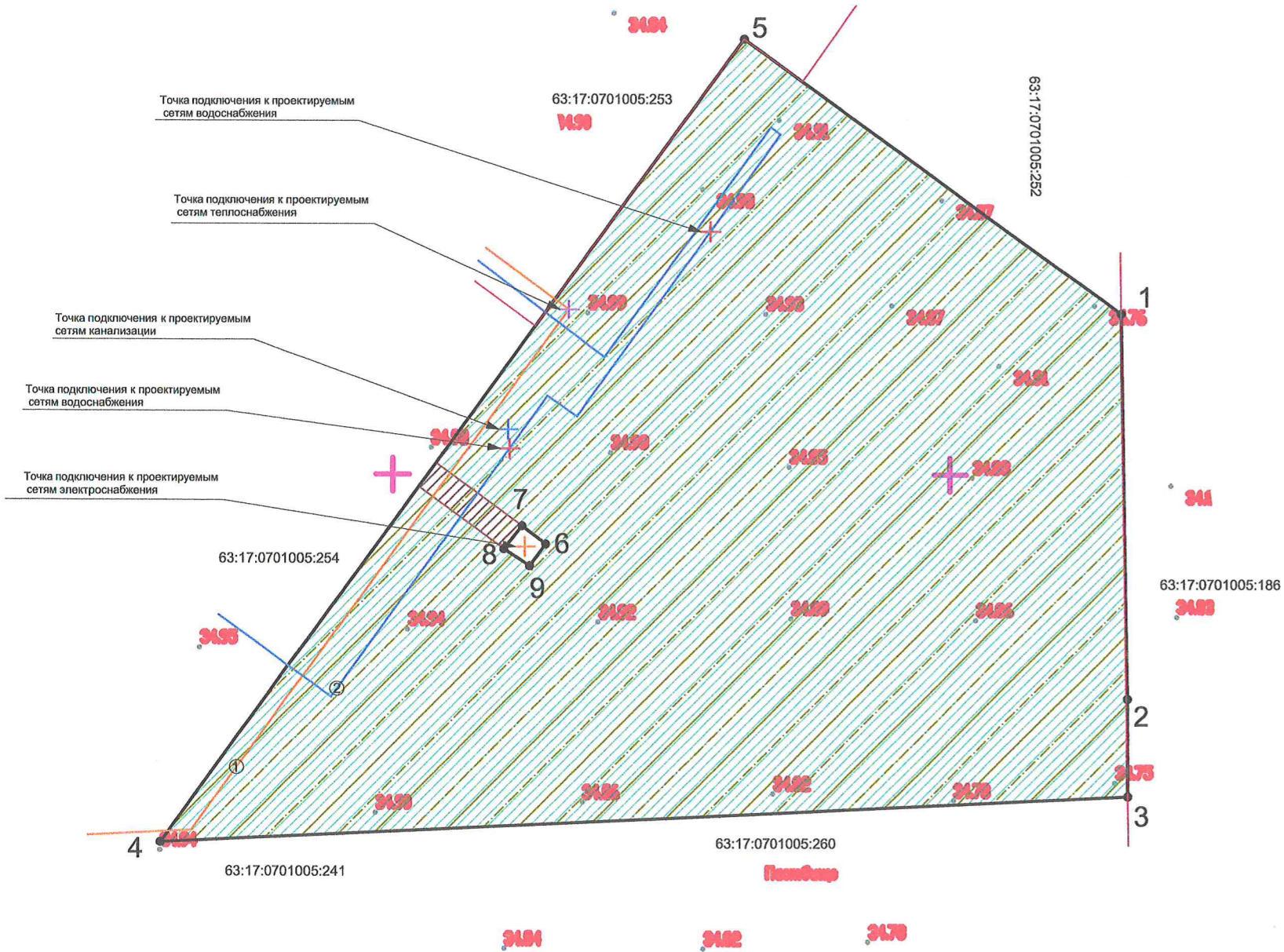
УСЛОВНЫЕ ОБОЗНАЧЕНИЯ			
	Граница земельного участка		Иные ограничения (обременения) прав
	Красная линия		Зона планируемого размещения многоэтажной жилой застройки в соответствии с ППТ
	Минимальные отступы от границ земельного участка		Точки подключения к проектируемым сетям канализации
	Места допустимого размещения объекта капитального строительства		Точки подключения к проектируемым сетям электроснабжения
	Приаэродромная территория аэродрома		Точки подключения к проектируемым сетям водоснабжения
Экспликация объектов капитального строительства, расположенных на земельном участке № Наименование 1 "Квартал 42 шестой очереди застройки, расположенной по адресу: Самарская область, Волжский район, сельское поселение Черноречье, село Николаевка, микрорайон "Южный город", Внутриваршавские сети теплоснабжения" 2 "Квартал 42 шестой очереди застройки, расположенной по адресу: Самарская область, Волжский район, сельское поселение Черноречье, село Николаевка, микрорайон "Южный город", Внутриваршавские сети водоснабжения"			Точки подключения к проектируемым сетям теплоснабжения
			Объект капитального строительства с кадастровым номером 63:17:0701005:1519
			Объект капитального строительства с кадастровым номером 63:17:0603001:1595
			Площадь земельного участка (Га) 2,7755
		Заказчик: Общество с ограниченной ответственностью "Специализированный застройщик "Юг-Комфорт"	
		Земельный участок по адресу: Самарская область, Волжский район, с/п Черноречье	
Изм.	Кол.уч.	Лист	№ док. Подпись Дата
Ген.дир.	В.Н.Мухоморов	01.22	01.22
Проверил	М.Д.Никулин	01.22	01.22
		Чертеж градостроительного плана земельного участка и линий градостроительного регулирования для строительства отдельно стоящих зданий, строений, сооружений, не указанных в пунктах 18-20 таблицы ст.29 ПЗЗ с.п.Черноречье (ред. от 16.01.2020 №236)	
Стадия	Лист	Масштаб	
	1	М 1:1000	
ООО "Поволжье"			

Примечание: условное обозначение зона планируемого размещения многоэтажной жилой застройки в соответствии с ППТ и условное обозначение приаэродромной территории аэродрома проходит по границам земельного участка.



# 1.Чертеж градостроительного плана земельного участка и линий градостроительного регулирования

Схема расположения земельного участка с кадастровым номером 63:17:0701005:237 среди смежно расположенных (Ситуационный план)



- Точка подключения к проектируемым сетям водоснабжения
- Точка подключения к проектируемым сетям теплоснабжения
- Точка подключения к проектируемым сетям канализации
- Точка подключения к проектируемым сетям водоснабжения
- Точка подключения к проектируемым сетям электроснабжения

УСЛОВНЫЕ ОБОЗНАЧЕНИЯ										
	Граница земельного участка									
	Красная линия									
	Минимальные отступы от границ земельного участка									
	Места допустимого размещения объекта капитального строительства									
	Приаэродромная территория аэродрома									
<p>Экспликация объектов капитального строительства, расположенных на земельном участке</p> <table border="1"> <thead> <tr> <th>№</th> <th>Наименование</th> <th>Площадь земельного участка (Га)</th> </tr> </thead> <tbody> <tr> <td>1</td> <td>"Квартал 42 шестой очереди застройки, расположенной по адресу: Самарская область, Волжский район, сельское поселение Черноречье, село Николаевка, микрорайон "Озёрный город". Внутриквартальные сети теплоснабжения"</td> <td>2,7755</td> </tr> <tr> <td>2</td> <td>"Квартал 42 шестой очереди застройки, расположенной по адресу: Самарская область, Волжский район, сельское поселение Черноречье, село Николаевка, микрорайон "Озёрный город". Внутриквартальные сети водоснабжения"</td> <td></td> </tr> </tbody> </table>		№	Наименование	Площадь земельного участка (Га)	1	"Квартал 42 шестой очереди застройки, расположенной по адресу: Самарская область, Волжский район, сельское поселение Черноречье, село Николаевка, микрорайон "Озёрный город". Внутриквартальные сети теплоснабжения"	2,7755	2	"Квартал 42 шестой очереди застройки, расположенной по адресу: Самарская область, Волжский район, сельское поселение Черноречье, село Николаевка, микрорайон "Озёрный город". Внутриквартальные сети водоснабжения"	
№	Наименование	Площадь земельного участка (Га)								
1	"Квартал 42 шестой очереди застройки, расположенной по адресу: Самарская область, Волжский район, сельское поселение Черноречье, село Николаевка, микрорайон "Озёрный город". Внутриквартальные сети теплоснабжения"	2,7755								
2	"Квартал 42 шестой очереди застройки, расположенной по адресу: Самарская область, Волжский район, сельское поселение Черноречье, село Николаевка, микрорайон "Озёрный город". Внутриквартальные сети водоснабжения"									
	Иные ограничения (обременения) прав									
	Зона планируемого размещения многоэтажной жилой застройки в соответствии с ППТ									
	Точки подключения к проектируемым сетям канализации									
	Точки подключения к проектируемым сетям электроснабжения									
	Точки подключения к проектируемым сетям водоснабжения									
	Точки подключения к проектируемым сетям теплоснабжения									
<p>Объект капитального строительства с кадастровым номером 63:17:0701005:1519</p> <p>Объект капитального строительства с кадастровым номером 63:17:0603001:1975</p>										
<p>Заказчик: Общество с ограниченной ответственностью "Специализированный застройщик "Юг-Комфорт"</p> <p>Земельный участок по адресу: Самарская область, Волжский район, с/п Черноречье</p>										
Изм.	Коп.уч.	Лист	№ док.	Подпись	Дата					
		1			01.22					
Ген. дир.										
Проверил										
<p>Примечание: условное обозначение зона планируемого размещения многоэтажной жилой застройки в соответствии с ППТ и условное обозначение приаэродромной территории аэродрома проходит по границам земельного участка.</p>										
<p>Чертеж градостроительного плана земельного участка и линий градостроительного регулирования для строительства, реконструкции жилых домов блокированной жилой застройки в месте примыкания с соседними жилыми домами, для строительства объектов индивидуальной жилой застройки, для строительства объектов дошкольного, начального и среднего общего образования застройки</p>										
Стадия	Лист	Масштаб								
	1	М 1:1000								
ООО "Поволжье"										

Чертеж градостроительного плана земельного участка разработан на топографической основе в масштабе 1:2000, выполненной 2014 (дата)  
 ООО "Поволжье" (организация)  
 Чертеж градостроительного плана земельного участка разработан 26.01.2022, ООО "Поволжье" (дата, наименование организации)