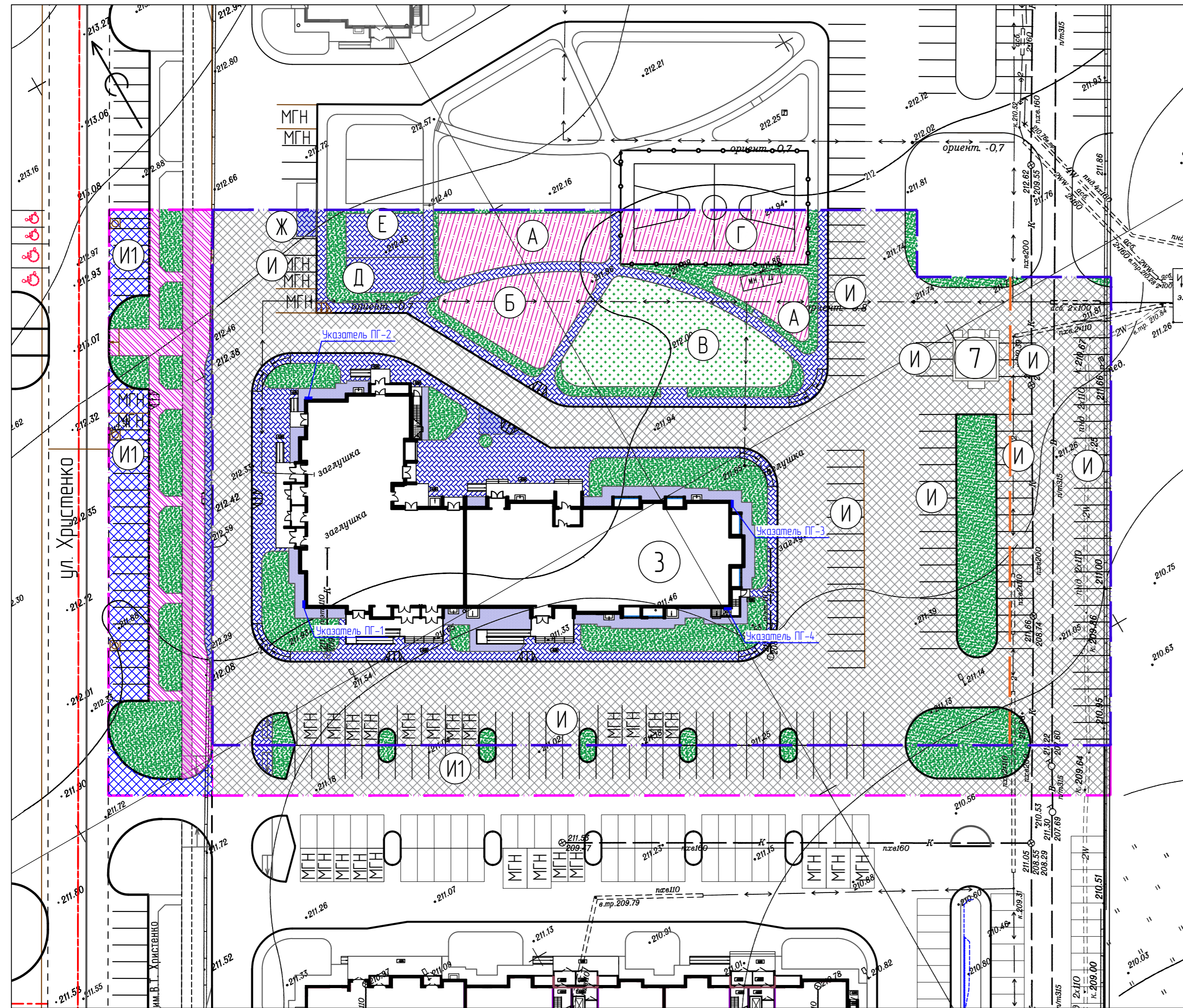
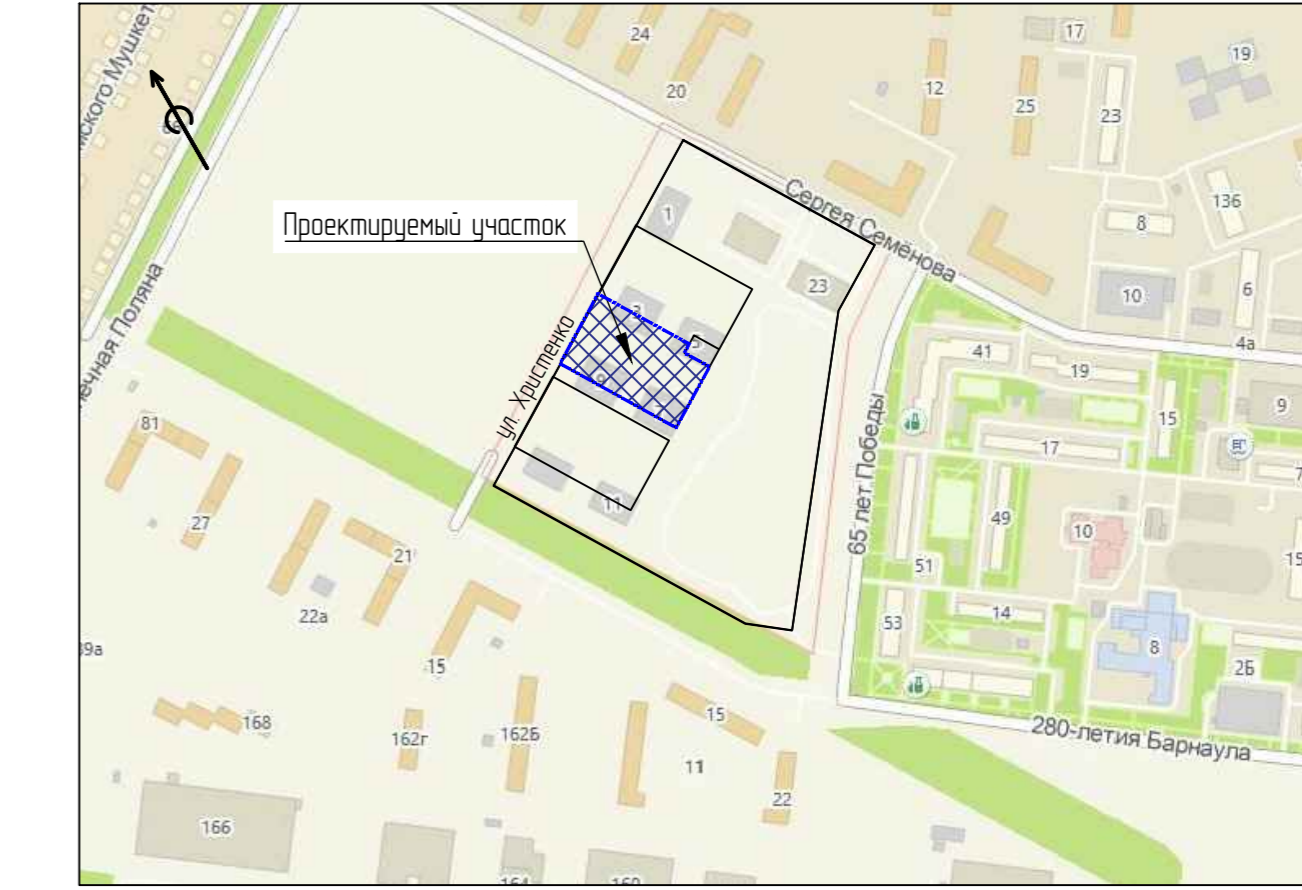


Ведомость жилых и общественных зданий и сооружений

Номер на плане	Наименование и обозначение	Этажность	Количество		Площадь, м <sup>2</sup>				Строительный объем, м <sup>3</sup>		
			зданий	квартир	застройки	общая нормируемая	здания	всего	здания	всего	
3	Многоквартирный дом со встроенными объектами общественного назначения /проектируемый/	10/16	1	259	259	1619,3	1619,3	15766,6	15766,6	58995,2	58995,2
2	Многоквартирный дом со встроенными объектами общественного назначения /ранее запроектир./	16	1	-	-	-	-	-	-	-	-
7	Трансформаторная подстанция/проектир./	-	-	-	-	-	-	-	-	-	-



Ситуационная схема



Баланс территории

Наименование	Ед. изм.	Площадь	Процент
Площадь отведенного участка, в т.ч:	га	1,0453	100%
Площадь застройки	м <sup>2</sup>	1619,30	15,5%
Площадь покрытий	м <sup>2</sup>	7323	70,1%
Площадь озеленения	м <sup>2</sup>	1510,70	14,4%

Ведомость площадок

Наименование	Площадь, м <sup>2</sup>	Тип покрытия	Индекс
Площадка для игр детей	289	резино-полимерное	A
Спортивная площадка	205		Б
Баскетбольная площадка	227	травянисто-песчаное	Г
Детская игровая площадка	400		В
Площадка для отдыха взрослого населения	60	плиточное	Д
Хозяйственная площадка (для сушки делья)	76		Е
Площадка для мусороконтейнеров	29	а/бетонное покрытие	Ж
Автопарковки, в том числе	162 м/м		И
- в границе участка	112 м/м	а/бетонное покрытие	И1
- на территории общего пользования	50 м/м		

Условные обозначения:

- Граница отведенного участка
- Граница внеплощадочного благоустройства
- Граница публичного сервитута
- Зона допустимого размещения строительства
- Асфальтобетонное покрытие проездов (Тип 1)
- Отмостка (см. КР2-13)
- Плиточное покрытие тротуаров и площадок (Тип 2)
- Резино-полимерное покрытие площадок (Тип 3)
- Плиточное покрытие с возможностью проезда пожарных машин (Тип 4)
- Травянисто-песчаное покрытие площадок (Тип 5)
- Газон
- Асфальтобетонное покрытие примыканий и парковок (см. 415-007-20-ТРК-ГТ лист 6)
- Асфальтобетонное покрытие тротуаров и велосипедной дорожки (см. 415-007-20-ТРК-ГТ лист 6)

1. Чертежи раздела "Схема планировочной организации земельного участка" разработаны на топооснове М 1500, выполненной ООО "Геоцентр" в 2020г., согласно схеме генплана микрорайона 2035 в убязке с существующей застройкой прилегающих участков.  
 2. Номера зданий и сооружений в экспликации приняты согласно ранее разработанного проекта планировки квартала.  
 3. Внеплощадочное благоустройство со стороны ул. Хрустенко выполнить в соответствии с проектной документацией, выполненной АО ПИ "Алтайкоммунпроект" (шифр 415-007-20-ТРК-ГТ, том 3) в 2021 г.

					6800-Эк	ПЗУ						
4	-	Зам.	231736	15.08.23	Многоквартирный многоэтажный жилой дом с объектами общественного назначения (строительный №3 в квартале 2035) в городе Барнауле							
Разработчик	Мазарева			08.23	Схема планировочной организации земельного участка М 1500. Ситуационная схема	<table border="1"> <tr> <th>Стадия</th> <th>Лист</th> <th>Листов</th> </tr> <tr> <td>П</td> <td>1</td> <td>7</td> </tr> </table>	Стадия	Лист	Листов	П	1	7
Стадия	Лист	Листов										
П	1	7										
Проверил	Дубровина			08.23								
ГИП	Уварцев			08.23								
Нач. АСО	Южаков			08.23								
ГАП	Башкиров			08.23								
Н.Контроль	Дубровина			08.23	ООО "ПИ" Алтайгражданпроект" г.Барнаул							

Васм. инв. №, Подпись и дата, Инв. № подл., Инв. № дубл., Подп. и дата