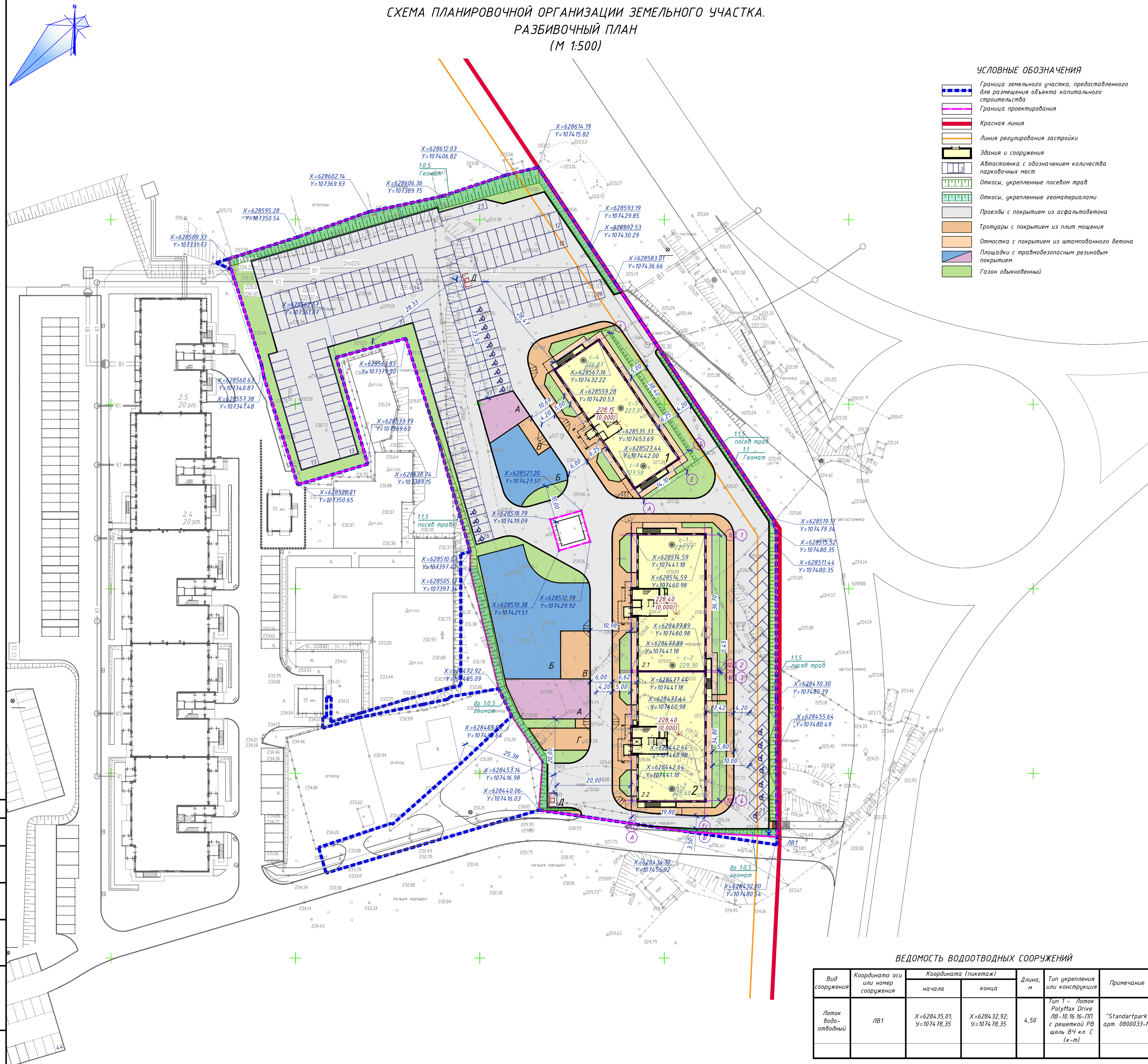


СХЕМА ПЛАНИРОВОЧНОЙ ОРГАНИЗАЦИИ ЗЕМЕЛЬНОГО УЧАСТКА.  
РАЗБИВОЧНЫЙ ПЛАН  
(М 1:500)



- УСЛОВНЫЕ ОБОЗНАЧЕНИЯ**
- Граница земельного участка, предоставленного для размещения объекта капитального строительства
  - Граница проектирования
  - Красная линия
  - Линия резулирования застройки
  - Здания и сооружения
  - Автодорожка с обозначением количества парковочных мест
  - Откосы, укрепленные посевами трав
  - Откосы, укрепленные геоматериалами
  - Проезды с покрытием из асфальтобетона
  - Трогуары с покрытием из плит мощения
  - Отмостка с покрытием из штампованного бетона
  - Площадки с травобезопасным резиновым покрытием
  - Газон обыкновенный

**ВЕДОМОСТЬ ЖИЛЫХ И ОБЩЕСТВЕННЫХ ЗДАНИЙ И СООРУЖЕНИЙ**

№ п/п	Наименование и обозначение	Этажность	Количество		Площадь, м²				Строительный объем, м³	
			зданий	квартир	здания	здания	здания	здания	зданий	зданий
	Жилой дом №1		405	405	2149,60	2149,60	12592,80	12592,80	65137,0	65137,0
1	Корпус 1	10	1	81	64,70	64,70	3763,10	3763,10	19197,3	19197,3
2	Корпус 2	10	1	324	1501,90	1501,90	8829,70	8829,70	45939,7	45939,7
2.1	Секция 1	10		162	765,50	765,50	4564,40	4564,40	23592,8	23592,8
2.2	Секция 2	10		162	736,40	736,40	4265,30	4265,30	22346,9	22346,9

**ЭКСПЛИКАЦИЯ ПЛОЩАДОК**

Обозн. на плане	Наименование	Примечание
А	Площадка для детей дошкольного и младшего школьного возраста	S=342,20 м²
Б	Площадка для занятий физкультурой	S=952,80 м²
В	Площадка для отдыха взрослого населения	S=144,00 м²
Г	Площадка для хозяйственных целей	S=139,55 м²
Д	Контейнерная площадка	S=139,55 м²

**БАЛАНС ТЕРРИТОРИИ**

№ п/п	Наименование	Площадь, м²	%
1	Площадь земельного участка в границе землеотвода	15476,00	
2	Площадь участка в границе проектирования	14183,10	100,0
3	Площадь застройки	2149,60	15,2
4	Площадь твердых покрытий всего, в том числе:	9603,80	67,7
	- асфальтобетонное покрытие	6866,90	
	- покрытие из бетонных плит	1084,75	
	- бетонное покрытие	357,15	
	- резиновое покрытие	1295,00	
5	Площадь озеленения, включая откосы	2429,70	17,1

**ТЕХНИКО-ЭКОНОМИЧЕСКИЕ ПОКАЗАТЕЛИ**

№ п/п	Наименование	Ед. изм.	Кол-во
1	Площадь земельного участка в границах землеотвода	кв.м	15476,00
2	Площадь участка в границе проектирования	кв.м	14183,10
3	Площадь застройки	кв.м	2149,60
4	Площадь проездов	кв.м	6814,40
5	Площадь отмостки	кв.м	508,00
6	Площадь тротуаров	кв.м	702,85
7	Площадь площадки для детей дошкольного и младшего школьного возраста	кв.м	342,20
8	Площадь площадки для отдыха взрослого населения	кв.м	144,00
9	Площадь площадок для занятий физкультурой	кв.м	952,80
10	Площадь площадки для хозяйственных целей	кв.м	139,55
11	Площадь озеленения	кв.м	2429,70
12	Процент застройки земельного участка	%	13,9
13	Коэффициент интенсивности жилой застройки земельного участка		0,81
14	Предусмотренное количество машино-мест	шт.	203

**ПРИМЕЧАНИЕ**

- Границы земельных участков нанесены в соответствии с ГПЗУ.
- Границы зон действия публичных сервитутов на земельных участках отсутствуют.
- Система координат - МСК-167.
- Строительство ведется в один этап.
- Решения по благоустройству представлены на листе 3, по освещению территории - на листе 7.
- Схема устройства водоотводного лотка приведена на листе 5.

**ВЕДОМОСТЬ ВОДООТВОДНЫХ СООРУЖЕНИЙ**

Вид сооружения	Координата оси или номер сооружения	Координата (ликетаж)		Длина, м	Тип укрепления или конструкция	Примечание
		начала	конца			
Лоток водоотводный	ЛВ1	X=628435,01; Y=107478,35	X=628432,92; Y=107478,35	4,50	Тип 1 - Лоток PolyMax Drive ЛВ-10.16.16-ПП с решеткой РВ шель В4 кл. С (к-т)	"Standardpark" арт. 0800033-М

**21-21-ПЗУ**

Мультиквартирный жилой дом №1, расположенный в Ленинском районе г. Красноярск. Корпус 1. Корпус 2

Изм.	Кол.ч.	Лист	№ док.	Подп.	Дата
Разраб.	Романова				

Схема планировочной организации земельного участка. Разбивочный план, М1:500

Стadia	Лист	Листов
П	2	

Н. контр. Ясев  
ГИП Сидоров

000 "Арка"

Формат А1

СХЕМА ПЛАНИРОВОЧНОЙ ОРГАНИЗАЦИИ ЗЕМЕЛЬНОГО УЧАСТКА. ПЛАН БЛАГОУСТРОЙСТВА ТЕРРИТОРИИ (М 1:500)



ВЕДОМОСТЬ ПРОЕЗДОВ, ДОРОЖЕК И ПЛОЩАДОК

Table with 5 columns: Поз., Наименование, Тип, Площадь покрытия, м², Примечание. Lists 8 types of paved areas and courtyards with their respective areas and specifications.

ВЕДОМОСТЬ ЖИЛЫХ И ОБЩЕСТВЕННЫХ ЗДАНИЙ И СООРУЖЕНИЙ

Table with 6 columns: Номер на плане, Наименование и обозначение, Этажность, Количество зданий, Площадь, м², Строительный объем, м³. Lists residential and public buildings with their counts, areas, and volumes.

ЭКСПЛИКАЦИЯ ПЛОЩАДОК

Table with 3 columns: Обозн. на плане, Наименование, Примечание. Lists 4 types of courtyards (A, B, G, D) with their names and areas.

СПЕЦИФИКАЦИЯ ЭЛЕМЕНТОВ ТЕХНИЧЕСКИХ СРЕДСТВ ОРГАНИЗАЦИИ ДОРОЖНОГО ДВИЖЕНИЯ

Table with 5 columns: Поз., Обозначение, Наименование, Кол., Масса, кг, Примечание. Lists technical road elements like road markings.

ВЕДОМОСТЬ ЭЛЕМЕНТОВ ОЗЕЛЕНЕНИЯ

Table with 4 columns: Поз., Наименование породы или вид насаждения, Возраст, лет, Кол., Примечание. Lists various types of trees and plants with their quantities and planting notes.

ВЕДОМОСТЬ МАЛЫХ АРХИТЕКТУРНЫХ ФОРМ И ПЕРЕНОСНЫХ ИЗДЕЛИЙ

Table with 5 columns: Поз., Обозначение, Наименование, Кол., Примечание. Lists small architectural forms and portable items like benches, tables, and containers.

УСЛОВНЫЕ ОБОЗНАЧЕНИЯ

- Legend for the site plan showing symbols for boundaries, buildings, roads, green spaces, and landscaping elements.

ПРИМЕЧАНИЕ:

- Notes providing additional details and instructions regarding landscaping, construction, and site organization.

21-21-ПЗУ

Administrative table with columns for author, reviewer, date, and project details. Includes the name of the organization 'ООО "Арка"'.

Составитель: [Name], Проверил: [Name], [Other administrative details]