



УНИВЕРСАЛЬНАЯ  
ДОМОСТРОИТЕЛЬНАЯ  
СИСТЕМА

Решение о приеме в члены саморегулируемой  
организации №331 от 03.11.2020г.

Жилой комплекс "Ваї Дом" со встроенно-  
пристроенными коммерческими помещениями и  
подземным паркингом

Дом 1

2 этап строительства (1 корпус)

Проектная документация

Раздел 3. "Архитектурные решения"

40-РП-21-01.2-АР

Том 3

Инв. № подл.	Подп. и дата	Взам. инв. №				
			Изм.	№ док.	Подп.	Дата
1					09.2022	

г.Екатеринбург, 2021 г.



УНИВЕРСАЛЬНАЯ  
ДОМОСТРОИТЕЛЬНАЯ  
СИСТЕМА

Решение о приеме в члены саморегулируемой  
организации №331 от 03.11.2020г.

Жилой комплекс "Ваї Дом" со встроенно-  
пристроенными коммерческими помещениями и  
подземным паркингом

Дом 1

2 этап строительства (1 корпус)

Проектная документация

Раздел 3. "Архитектурные решения"

40-РП-21-01.2-АР

Том 3

Генеральный директор

Корюков Е.М.

Главный инженер проекта

Зотов О.В.

г.Екатеринбург, 2021 г.

Инв. № подл.	Подп. и дата	Взам. инв. №

**Ведомость рабочих чертежей основного комплекта (начало)**

Лист	Наименование	Примечание
40-РП-21-01.2-АР.С	Содержание тома (начало)	
40-РП-21-01.2-АР.С	Содержание тома (окончание)	
40-РП-21-01.2-АР.ТЧ	Текстовая часть	
	а) Описание и обоснование внешнего и внутреннего вида объекта капитального строительства, его пространственной, планировочной и функциональной организации.	стр.1.1, изм.1. Зам.
	б) Обоснование принятых объемно-пространственных и архитектурно-художественных решений, в том числе в части соблюдения предельных параметров разрешенного строительства объекта капитального строительства	стр.1.2, изм.1. Зам.
	б_1) Обоснование принятых архитектурных решений в части обеспечения соответствия зданий, строений и сооружений установленным требованиям энергетической эффективности (за исключением зданий, строений, сооружений, на которые требования энергетической эффективности не распространяются)	стр.1.2
	б_2) Перечень мероприятий по обеспечению соблюдения установленных требований энергетической эффективности к архитектурным решениям, влияющим на энергетическую эффективность зданий, строений и сооружений (за исключением зданий, строений, сооружений, на которые требования энергетической эффективности не распространяются)	стр.1.3
	в) Описание и обоснование использованных композиционных приемов при оформлении фасадов и интерьеров объекта капитального строительства;	стр.1.3
	г) Описание решений по отделке помещений основного, вспомогательного, обслуживающего и технического назначения;	стр.1.3, изм.1. Зам.
	д) Описание архитектурных решений, обеспечивающих естественное освещение помещений с постоянным пребыванием людей;	стр.1.3
	е) Описание архитектурно-строительных мероприятий, обеспечивающих защиту помещений от шума, вибрации и другого воздействия;	стр.1.3, изм.1. Зам.
	з) Описание решений по декоративно-художественной и цветовой отделке интерьеров - для объектов непромышленного назначения.	стр.1.3
	Технико-экономические показатели объекта.	стр.1.4.

Взам. инв. №									
	40-РП-21-01.2-АР.С								
Подп. и дата	Жилой комплекс "Ваи Дом" со встроенно-пристроенными коммерческими помещениями и подземным паркингом								
	Изм.	Кол.уч.	Лист	№Док.	Подп.	Дата			
Инв. № подл.	Разраб.	Пономарева			04.2022	Дом 1 2 этап строительства	Стадия	Лист	Листов
	ГИП	Зотов			04.2022		П		
	Н. контр.	Корюков			04.2022	Содержание тома (начало)	УНИВЕРСАЛЬНАЯ ДОМОСТРОИТЕЛЬНАЯ СИСТЕМА		

Ведомость рабочих чертежей основного комплекта (окончание)

Лист	Наименование	Примечание
40-РП-21-01.2-АР.ГЧ	Графическая часть	
Лист 1	Фасад 1-4. М 1:150	
Лист 2	Фасад 4-1. М1:150	
Лист 3	Фасад Ж-А. М 1:150	
Лист 4	Фасад А-Ж. М1:150	
Лист 5	План подвала. Секция 1	Изм.1. Зам.
Лист 6	План 1 этажа. Секция 1	Изм.1. Зам.
Лист 7	План 2 этажа. Секция 1	Изм.1. Зам.
Лист 8	План 3-9 этажа. Секция 1	Изм.1. Зам.
Лист 9	План на отм. +28.880. Секция 1	Изм.1. Зам.
Лист 10	План кровли. Секция 1	
Лист 11	Разрез 1-1	
Лист 12	Разрез 2-2	

Инв. № подл.	Подп. и дата	Взам. инв. №	

						40-РП-21-01.2-АР.С	Лист
Изм.	Кол.уч	Лист	№Док	Подп.	Дата		

Общие положения

Проект «Жилой комплекс “Ваї Дом” со встроенно-пристроенными коммерческими помещениями и подземным паркингом. Дом 1. 2 этап строительства» выполнен на основании:

- договора на выполнение проектных работ
- задания на проектирование

Проект выполнен в соответствии с действующими нормами, правилами и стандартами. В проекте были использованы следующие нормативные документы:

- СП 54.13330.2016 Здания жилые многоквартирные.
- СП 59.13330.2020 Доступность зданий и сооружений для маломобильных групп населения.
- СП 131.13330.2020 “Строительная климатология”
- СП 51.13330.2011 Защита от шума.
- СП 52.13330.2016 Естественное и искусственное освещение.
- СП 50.13330.2012 Тепловая защита зданий.
- СП 1.13130.2020 Системы противопожарной защиты

Данный проект выполнен в соответствии с требованиями Постановления Правительства Российской Федерации №87 от 16.02.2008 (с изменениями на 15 июля 2021 года) “О составе разделов проектной документации и требованиях к их содержанию”.

а) Описание и обоснование внешнего и внутреннего вида объекта капитального строительства, его пространственной, планировочной и функциональной организации

Площадка проектируемого жилого дома расположена в городе Новый Уренгой Ямало-Ненецкого автономного округа. Участок под застройку имеет сложную многоугольную форму.

Планировка дома выполнена в соответствии с техническим заданием Заказчика, с учетом требований нормативной документации.

Дом L-образной формы, состоит из двух частей, развернутых друг к другу под углом 90°, каждая из частей содержит по две 9-ти этажных жилых секции с подвальным этажом.

Строительство дома разделено на два этапа:

- первый этап - строительство секции 2, 3 дома в осях Г-Ж/1-3 (включают по 1 жилому подъезду);
- второй этап - строительство секции 1 дома в осях З-4/А-В (включает 2 жилых подъезда).

Главные фасады здания первого этапа строительства ориентированы на улицу Таежная и дворовую территорию.

Внутреннее пространство жилого дома сформировано жилыми помещениями, помещениями общего пользования и встроенно-пристроенными коммерческими помещениями (подвал и первый этаж).

Входы в жилую часть расположены с дворовой территории, оборудованы пандусами для МГН и двойными тамбурами. Над входами предусмотрены козырьки с организованном водостоком. Всего во второй очереди строительства 80 квартир, из них однокомнатных 32 шт., двухкомнатных 32 шт., трехкомнатных 16 шт.

Высота подвала - 3,6 м, первого этажа 4,3 м, типового жилого этажа - 3,0 м.

В подвале дома расположены помещения бытового обслуживания жилой застройки и тех.помещения (насосная, узел ввода). Из подвала предусмотрено три входа-выхода по наружным лестницам. Окна подвала размером 1500x1970 и 1800x1970 мм в прямых.

На первом этаже жилого дома расположены встроенно-пристроенные коммерческие офисные помещения свободной планировки с отдельными входными группами с улицы Таежной. Они оборудованы пандусами для МГН и двойными тамбурами. Помещения включают в себя сан.узлы, КУИ, бойлерные с дверями с пределом огнестойкости EI60.

Этажи дома с второго по девятый имеют типовую планировку. Каждая квартира имеет один эвакуационный выход на лестничную клетку и один аварийный выход - на участок балкона с глухим простенком не менее 1,2 м.

Кровля в здании плоская, с организованной системой внутреннего водостока. Кровельные водосточные воронки оборудованы системой кабельного подогрева. Выход на кровлю осуществляется из каждой секции дома с лестничной клетки через двери с пределом огнестойкости EI30.

При входе в секции жилого дома расположены следующие помещения: двойной тамбур, комната уборочного инвентаря (КУИ), электрощитовые, лифтовой холл, лестничная клетка типа Л1 с естественным освещением через остекленные проемы в наружных стенах и выходом непосредственно наружу. Выходы на лестничные клетки на жилых этажах оборудованы противопожарными дверями с пределом огнестойкости EI30.

Наружные стены жилых этажей многослойные - керамзитоблок М50 толщ. 190 мм, слой утеплителя минеральная плита 200 мм, вентилируемый фасад с фиброцементными панелями, на балконах - зашивка минераловатного утеплителя плитами “Аквипанель” с последующей затиркой швов и окраской ВДК.

Внутренние стены - керамзитоблок толщ. 190 мм.

1.2

1.3

1.4

1.1

1.5

Взам. инв. №	
Подп. и дата	
Инв. № подл.	

40-РП-21-01.2-АР.ТЧ						
Жилой комплекс “Ваї Дом” со встроенно-пристроенными коммерческими помещениями и подземным паркингом						
1	5	Зам.	15-22		09.2022	
Изм.	Кол.уч.	Лист	№Док.	Подп.	Дата	
Разраб.	Пономарева		04.2022	Дом 1 2 этап строительства		
ГИП	Зотов		04.2022			
Н. контр.	Корюков		04.2022			
Текстовая часть				Стадия	Лист	Листов
				П	1.1	
				УНИВЕРСАЛЬНАЯ ДОМОСТРОИТЕЛЬНАЯ СИСТЕМА		

Перегородки - керамзитоблок М35 толщ. 90 мм в сан.узлах квартир и коммерческих помещениях, межкомнатные перегородки квартир - гипсовый пазогребневый блок толщ. 100 мм.

Плиты перекрытия ж/б пустотные - 180 мм.

Отделка крылец, наружных лестниц, пандусов, ограждающих стен прямиков - керамогранит противоскользящий на клею.

1.1

Вокруг здания выполнить отмостку шириной 1,0 м.

Высота парапетов ограждения на кровле, ограждений лоджий в квартирах, ограждений лестничных маршей и площадок, входных групп - 1200 мм.

1.2

За относительную отметку 0,000 принят уровень чистого пола помещений 1 этажа, что соответствует абсолютной отметке 54,95.

Все окна жилых помещений открываемые, система наклонно-поворотная. Окна в квартирах оборудованы системой запирания створок для предотвращения открывания детьми.

1.3

В проекте приняты квартиры с газовыми плитами в кухнях, с поквартирным отоплением газовыми котлами, расположенных на кухнях.

Все отделочные и строительные материалы должны иметь санитарно-эпидемиологический сертификат и сертификат пожарной безопасности Российской Федерации, соответствовать требованиям СанПиН 2.1.3684-21.

б) Обоснование принятых объемно-пространственных и архитектурно-художественных решений, в том числе в части соблюдения предельных параметров разрешенного строительства объекта капитального строительства

Цель строительства, а так же рациональность объемно-планировочных решений здания определило внешний облик проектируемого жилого дома. Фасады решены в простых лаконичных формах с простым цветовым решением, сделанным в единой композиции с застраиваемым участком. Колеровка выполнена в соответствии с утвержденной цветовой палитрой.

1.4

Жилое здание расположено на участке с кадастровым номером 89:11:020204:937, в пределах границ допустимого размещения объекта капитального строительства. Композиция дома обоснована конфигурацией застраиваемого участка, а так же существующей застройкой на данной территории. Все дома жилого комплекса, состоящего из двух домов образуют единое дворовое пространство. Выполнение санитарных норм и требований по освещенности жилых помещений, задания на проектирование определило планировочные решения здания.

Жилое здание сформировано путем блокировки трёх секций одной этажности, являющихся элементами объемно-планировочной структуры здания.

б\_1) Обоснование принятых архитектурных решений в части обеспечения соответствия зданий, строений и сооружений установленным требованиям энергетической эффективности (за исключением зданий, строений, сооружений, на которые требования энергетической эффективности не распространяются)

Климатический район строительства - ID

Снеговой район - V

Ветровой район - III

Зоне влажности - нормальная

Продолжительность, отопительного периода - 283 сут.

Температура наиболее холодной пятидневки обеспеченностью 0,92 - 48°C

Расчетная температура внутреннего воздуха: жилые и коммерческие помещения +21°C, технические помещения +5°C.

Относительная влажность воздуха внутри помещений - 50%

Степень огнестойкости здания - II

Класс конструктивной опасности - C0

Класс функциональной пожарной опасности - Ф 1.3 - многоквартирный жилой дом, Ф 3 - коммерческие помещения .

В соответствии с теплотехническими расчетами принято следующее утепление конструкций:

- наружные стены жилых этажей - утеплитель 200 мм - минеральные плиты;

- стены подвала - Утеплитель Экструдированный - 100 мм;

- покрытие - Утеплитель Экструдированный Пенополистирол 250 мм.

Входы в жилой дом оборудованы двойными тамбурами в соответствии с СП 54.13330.2016.

Конструкция окон принята в соответствии с СП 50.13330.2012. Конструкция окон: 2-х камерный стеклопакет, 5-ти камерный ПВХ профиль шириной 70 мм. Для стеклопакета - двухкамерный с одним стеклом с низкоэмиссионным покрытием с заполнением воздухом с расстоянием между стеклами 14мм и 14мм согласно Таблице К.1 СП50.13330.2012 Ro с.пак= 0.78м2·°C/Вт

Остекление лоджий рамы алюминиевые распашные с одинарным стеклопакетом.

Строительные и отделочные материалы применяемые в проекте могут быть заменены на другие с аналогичными техническими характеристиками.

б\_2) Перечень мероприятий по обеспечению соблюдения установленных требований энергетической эффективности к архитектурным решениям, влияющим на энергетическую эффективность зданий, строений и сооружений (за исключением зданий, строений, сооружений, на которые требования энергетической эффективности не распространяются)

В целях энергосбережения и сокращения потерь тепла в зимнее время проектом предусмотрены следующие мероприятия:

1. При входе в жилую и коммерческую часть предусмотрены двойные тамбуры. Наружный тамбур - утепленный.

2. Окна и балконные двери по ГОСТ 30674-99.

3. Остекление балконов.

Взам. инв. №	Подп. и дата	Инв. № подл.					Лист
			1	4	Зам.	15-22	
Изм.	Кол.уч	Лист	№Док	Подп.	Дата		

4. Наружные входные двери – утепленные самозакрывающиеся с уплотнением в притворах.

Сопротивление теплопередаче глухих частей входных дверей  $R = 0,92 \text{ Вт}/(\text{м}^2 \cdot ^\circ\text{С})$ , стеклопакеты остекления двухкамерные с одним стеклом с низкоэмиссионным покрытием с заполнением аргоном с расстоянием между стеклами 14 мм и 14 мм,  $R = 0,95 \text{ Вт}/(\text{м}^2 \cdot ^\circ\text{С})$

5. Мероприятия по энергосбережению предусмотрены при проектировании систем инженерного оборудования и приведены в соответствующих разделах.

в) Описание и обоснование использованных композиционных приемов при оформлении фасадов и интерьеров объекта капитального строительства

Композиция фасада основана на вертикальных и горизонтальных членениях. Для исключения монотонности фасада выполнена цветовая разбивка – контрастное выделение элементов.

При композиционном оформлении фасада был применен геометрический рисунок, выполненный в разной цветовой гамме.

г) Описание решений по отделке помещений основного, вспомогательного, обслуживающего и технического назначения;

Для отделки помещений используются современные сертифицированные отделочные материалы, отвечающие требованиям по пожарной и санитарной безопасности, предъявляемые к конкретным помещениям.

- Стены в квартирах (кроме сан.узлов) – гипсовая штукатурка, затирка;
- Стены сан.узлов в квартирах – цементно-песчаная штукатурка;
- Стены балконов (кроме утепленных наружных стен здания) – цементно-песчаная штукатурка, окраска ВДК;
- Потолки в квартирах (кроме балконов) – затирка швов;
- Потолки балконов – без отделки;
- Полы в жилых помещениях квартир, кухнях, коридорах – ц.п. стяжка;
- Полы в санузлах квартир – обмазочная полимерная гидроизоляция, ц.п. стяжка;
- Полы на балконах квартир – без отделки;
- Стены МОП – цементно-песчаная штукатурка, покраска ВДК;
- Стены тех.помещений – цементно-песчаная штукатурка, покраска ВДК;
- Стены подвала – затирка швов цементно-песчаными смесями;
- Стены встроенных помещений – без отделки;
- Стены КУИ – затирка гипсовыми смесями, на высоту 1,8 м кафельная плитка, выше окрашивание воднодисперсионной краской;
- Полы МОП – ц.п. стяжка, обмазочная полимерная гидроизоляция, керамогранитная плитка;
- Полы тех. помещений – бетонные с обеспыливающей поверхностью;
- Полы подвала – бетонные;
- Полы встроенных помещений – бетонные (подвал), ц.п. стяжка (1 этаж);
- Полы лестничных клеток – без отделки;
- Полы КУИ – ц.п. стяжка, обмазочная полимерная гидроизоляция, керамическая плитка шероховатая (класс пожарной опасности КМ0);
- Потолки встроенных помещений – затирка швов;
- Потолки МОП – затирка гипсовыми смесями, окрашивание воднодисперсионной краской;
- Потолки КУИ и тех.помещений – затирка цементно-песчаными смесями, окрашивание влагостойкой воднодисперсионной краской;
- Утепление стен и потолков наружных тамбуров – минераловатный утеплитель толщиной 100 мм с отделкой по системе мокрого штукатурного фасада с окраской ВДК.

Финишная отделка МОП выполняется в светлых оттенках (типа RAL 1013, 1015 и подобных им).

д) Описание архитектурных решений, обеспечивающих естественное освещение помещений с постоянным пребыванием людей

Проект выполнен в соответствии со статьёй 23 Федерального закона от 30 декабря 2009 г. N 384-ФЗ «Технический регламент о безопасности зданий и сооружений».

Во всех помещениях с постоянным пребыванием людей, лестничных клетках предусмотрено естественное освещение через оконные проемы.

Дом расположен с учетом обеспечения нормативной инсоляции как жилых помещений так и детских площадок, площадок для отдыха, спорта и окружающей застройки. Расчет см.альбом АР.РР2 Инсоляция.

е) Описание архитектурно-строительных мероприятий, обеспечивающих защиту помещений от шума, вибрации и другого воздействия;

Требуемая по СП 51.13330.2011 "СНиП 23-03-2003. Защита от шума" звукоизоляция жилого дома обеспечивается следующими мероприятиями:

- Звукоизоляционной защитой наружных ограждающих конструкций,  $R_w = 55,73 \text{ дБ}$ ;
- Звукоизоляционной защитой стен со стороны лестничной клетки, а так же железобетонных стен межквартирных коридоров (слой мин.ваты)  $R_w = 51,73 \text{ дБ}$  (стена из КББ),  $R_w = 57,98 \text{ дБ}$  (ж/б диафрагма);
- Конструкцией межкомнатных перегородок, обеспечивающей требуемый нормативный уровень шумоизоляции:  $R_w = 47,66 \text{ дБ}$  (перегородки сан. узлов из КББ),  $R_w = 41,85 \text{ дБ}$  (межкомнатные перегородки из ПГП);

- Планировкой – к помещениям общего пользования примыкают кухни и коридоры;
- Остеклением балконов, которое обеспечивает дополнительное снижение транспортного шума;
- Установкой оконных блоков из поливинилхлоридных профилей с 5-камерными стеклопакетами по ГОСТ 30674-99, у которых изоляция воздушного шума от транспортного потока составляет не менее 30 дБа.

ж) описание решений по светоограждению объекта, обеспечивающих безопасность полета воздушных судов

В связи с отсутствием вблизи застройки взлетно-посадочных полос воздушных судов, мероприятия по светоограждению, обеспечивающих безопасность полета воздушных судов не предусматриваются.

1.3

Взам. инв. №

Подп. и дата

Инв. № подл.

1	3	Зам.	15-22		09.2022
Изм.	Кол.уч	Лист	№Док	Подп.	Дата

40-РП-21-01.2-АР.ТЧ

Лист


1.3

з) Описание решений по декоративно-художественной и цветовой отделке интерьеров - для объектов непроизводственного назначения  
Интерьеры в проекте не разрабатываются.

### Технико-экономические показатели

№	Наименование	Ед.изм.	2 этап строительства	Примечание
1	Площадь застройки	м <sup>2</sup>	1 165,9	
2	Этажность	эт.	9	
3	Количество этажей	эт.	10	
4	Общее количество квартир жилого дома:	шт.	80	
	· однокомнатных	шт.	32	
	· двухкомнатных	шт.	32	
	· трехкомнатных	шт.	16	
5	Строительный объем в т.ч.,	м <sup>3</sup>	29 890,52	
	· подземной части	м <sup>3</sup>	4 874,10	
	· надземной части	м <sup>3</sup>	25 016,42	
6	Общая площадь коммерческих помещений	м <sup>2</sup>	1 665,61	
7	Жилая площадь квартир	м <sup>2</sup>	2 088,32	
8	Площадь квартир	м <sup>2</sup>	3 949,58	
9	Общая площадь квартир (лет.пом. с коэф.)	м <sup>2</sup>	4 114,52	
10	Общая площадь МОП	м <sup>2</sup>	503,04	
11	Общая площадь тех.помещений в т.ч. (насосная, электрощитовая, КЧИ, маш.пом.)	м <sup>2</sup>	79,37	
12	Общая площадь помещений здания	м <sup>2</sup>	6 386,03	
13	Число жителей (18 кв.м.жил.пл./чел)	чел.	116	
14	Общая площадь жилого здания	м <sup>2</sup>	7 597,50	

Инв. № подл.	Подп. и дата	Взам. инв. №	

1	-	Зам.	15-22		09.2022
Изм.	Кол.уч	Лист	№Док	Подп.	Дата

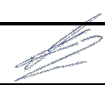
40-РП-21-01.2-АР.ТЧ

Лист

1.4



Таблица регистрации изменений

Изм.	Номера листов (страниц)				Всего листов (страниц) в док.	Номер док.	Подп.	Дата
	измененных	замененных	новых	аннулированных				
1	-	4	-	-	5	15-22		09.2022

Инв. № подл.	Подп. и дата	Взам. инв. №

						40-РП-21-01.2-АР.ТЧ	Лист
							1.5
Изм.	Кол.уч	Лист	№ Док.	Подп.	Дата		



Ведомость отделки фасадов

Поз. отделки	Наименование элемента фасада	Наименование материала отделки	Образец колера	Наименование RAL
1	Стена	Вентфасад		RAL 2012
2	Стена	Вентфасад		RAL 6033
3	Стена	Вентфасад		RAL 8012
4	Стена	Вентфасад		RAL 9003
5	Ступени, пандусы, прямки	Керамогранит		RAL 8019
6	Окна, витражи	Профиль ПВХ		RAL 8019

Указания по наружной отделке фасадов:


1. Отделка наружных стен вентфасада с фиброцементными панелями. Цвет в соответствии с цветовым решением фасадов.
2. Отделка ступеней входов и пандусов керамогранит. Цвет в соответствии с цветовым решением фасадов.
3. Окна, рамы остекления лоджий с переплетами из поливинилхлоридного профиля по ГОСТ 30674.99. Цвет - темно-серый.
4. Входные двери - дверные блоки из алюминиевого профиля, цвет коричневый.
5. Металлические слиты выполняется специализированной организацией из стального листа в цвет переплетов.

40-РП-21-01.2-АР.ГЧ					
Жилой комплекс "Вай Дом" со встроенно-пристроенными коммерческими помещениями и подземным паркингом					
Изм.	Колуч.	Лист	№Док.	Подп.	Дата
Разраб.	Пономарева				04.2022
ГИП	Зотов				04.2022
Н. контр.	Коряков				04.2022
Дом 1 2 этап строительства				Стадия	Лист
Фасад 1-4. М 1:150				П	2
				 УНИВЕРСАЛЬНАЯ ДОМОСТРОИТЕЛЬНАЯ СИСТЕМА	




Указания по наружной отделке см.л.2.

Инв. № подл.  
Подп. и дата  
Взам. инв. №

40-РП-21-01.2-АР.ГЧ					
Жилой комплекс "Вай Дом" со встроенно-пристроенными коммерческими помещениями и подземным паркингом					
Изм.	Колуч.	Лист	№Док.	Подп.	Дата
Разраб.	Пономарева	<i>Пономарева</i>	04.2022		
ГИП	Зотов	<i>Зотов</i>	04.2022		
Н. контр.	Коряков	<i>Коряков</i>	04.2022		
Дом 1 2 этап строительства				Стадия	Лист
				П	3
Фасад 4-1. М:150				 УНИВЕРСАЛЬНАЯ ДОМОСТРОИТЕЛЬНАЯ СИСТЕМА	




Указания по наружной отделке см.л.2.

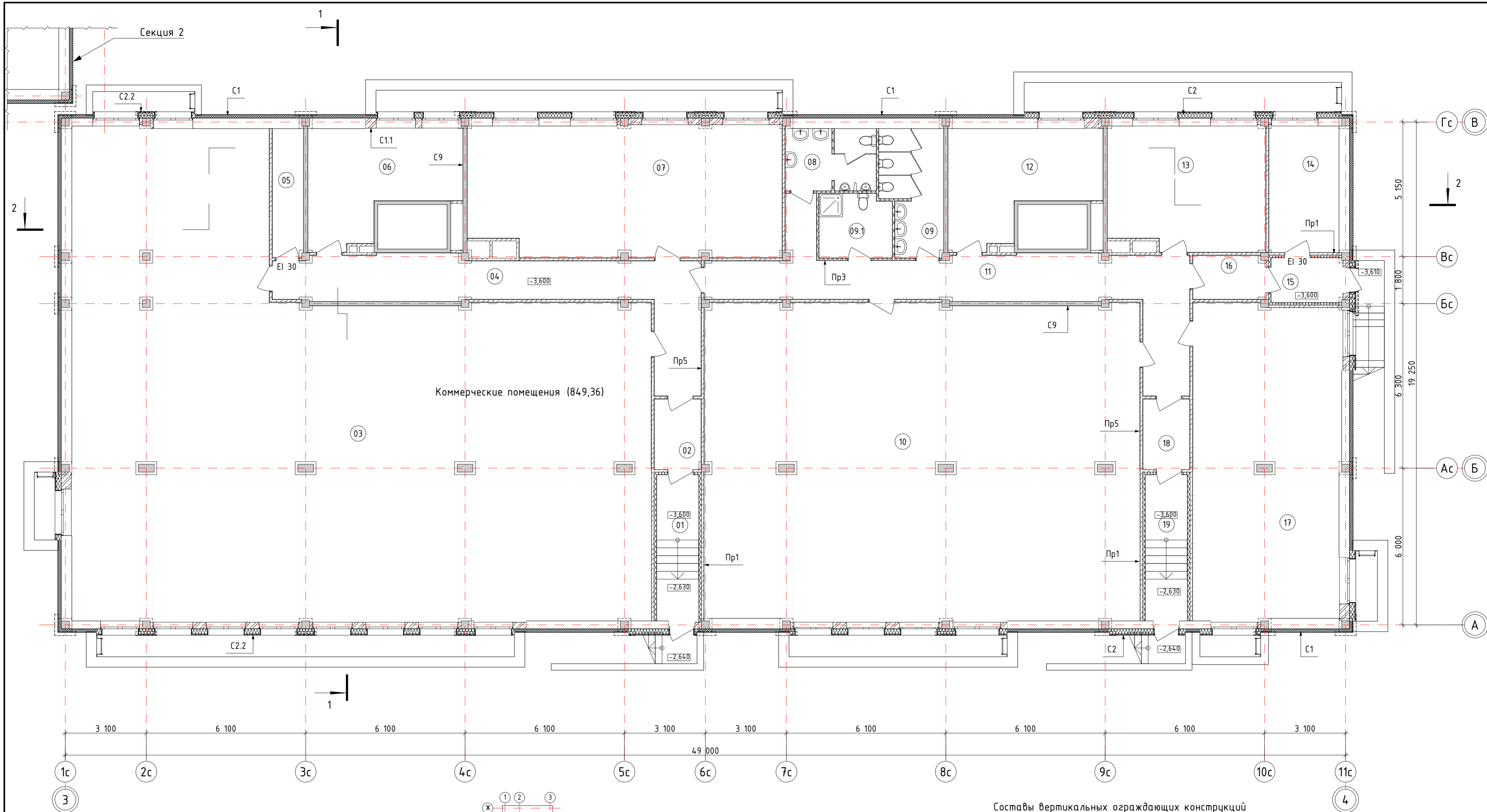
40-РП-21-01.2-АР.ГЧ					
Жилой комплекс "Вай Дом" со встроенно-пристроенными коммерческими помещениями и подземным паркингом					
Изм.	Колуч.	Лист	№Док.	Подп.	Дата
Разраб.	Пономарева			<i>[Signature]</i>	04.2022
ГИП	Зотов			<i>[Signature]</i>	04.2022
Н. контр.	Коряков			<i>[Signature]</i>	04.2022
Дом 1 2 этап строительства				Стадия	Лист
				п	4
Фасад Ж-А. М 1:150				Листов	
				 УНИВЕРСАЛЬНАЯ ДОМОСТРОИТЕЛЬНАЯ СИСТЕМА	



Указания по наружной отделке см.л.2.

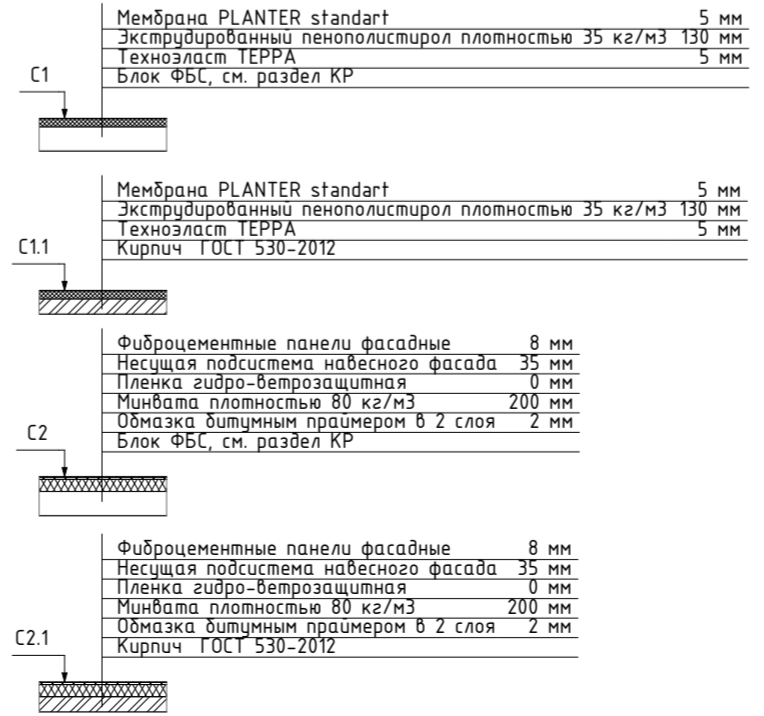
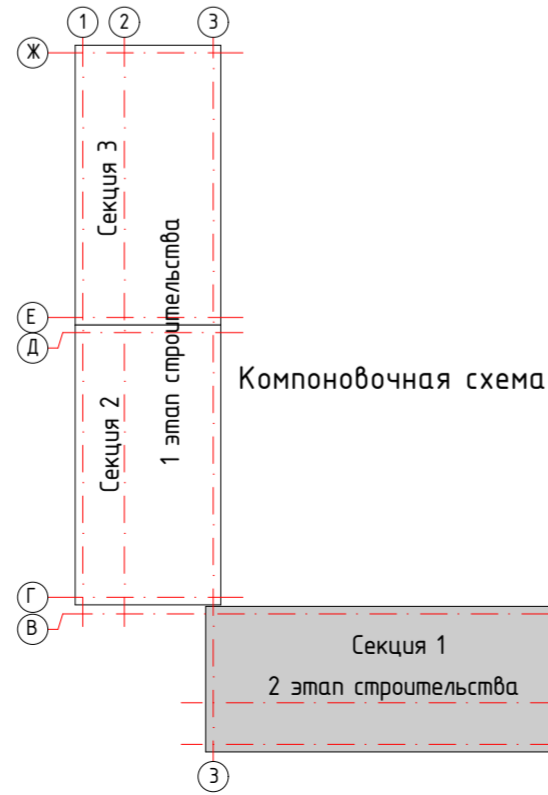
40-РП-21-01.2-АР.ГЧ					
Жилой комплекс "Вай Дом" со встроенно-пристроенными коммерческими помещениями и подземным паркингом					
Изм.	Колуч.	Лист	№Док.	Подп.	Дата
Разраб.	Пономарева			<i>[Signature]</i>	04.2022
ГИП	Зотов			<i>[Signature]</i>	04.2022
Н. контр.	Коряков			<i>[Signature]</i>	04.2022
Дом 1 2 этап строительства				Стадия	Лист
				п	5
Фасад А-Ж. М1:150				 УНИВЕРСАЛЬНАЯ ДОМОСТРОИТЕЛЬНАЯ СИСТЕМА	

Миб. № подл. Подп. и дата. Взам. инв. №

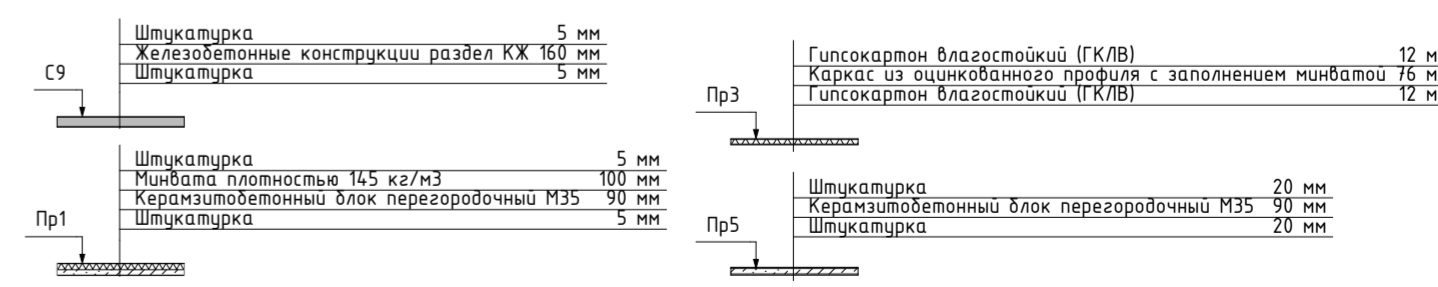


Экспликация помещений

№	Наименование	Площадь	№	Наименование	Площадь
01	Тамбур	9,07	11	Коридор	39,05
02	Тамбур	4,77	12	Коммерческое помещение	20,98
03	Коммерческое помещение	318,16	13	Коммерческое помещение	28,10
04	Коридор	32,21	14	Узел ввода	12,97
05	Тех.помещение	5,81	15	Тамбур	4,63
06	Коммерческое помещение	21,04	16	Тамбур	4,55
07	Коммерческое помещение	59,03	17	Коммерческое помещение	67,70
08	Сан.узел	8,13	18	Тамбур	4,80
09	Сан.узел	10,77	19	Тамбур	9,01
09.1	К/УИ	6,73			
10	Коммерческое помещение	200,63		Всего:	868,14

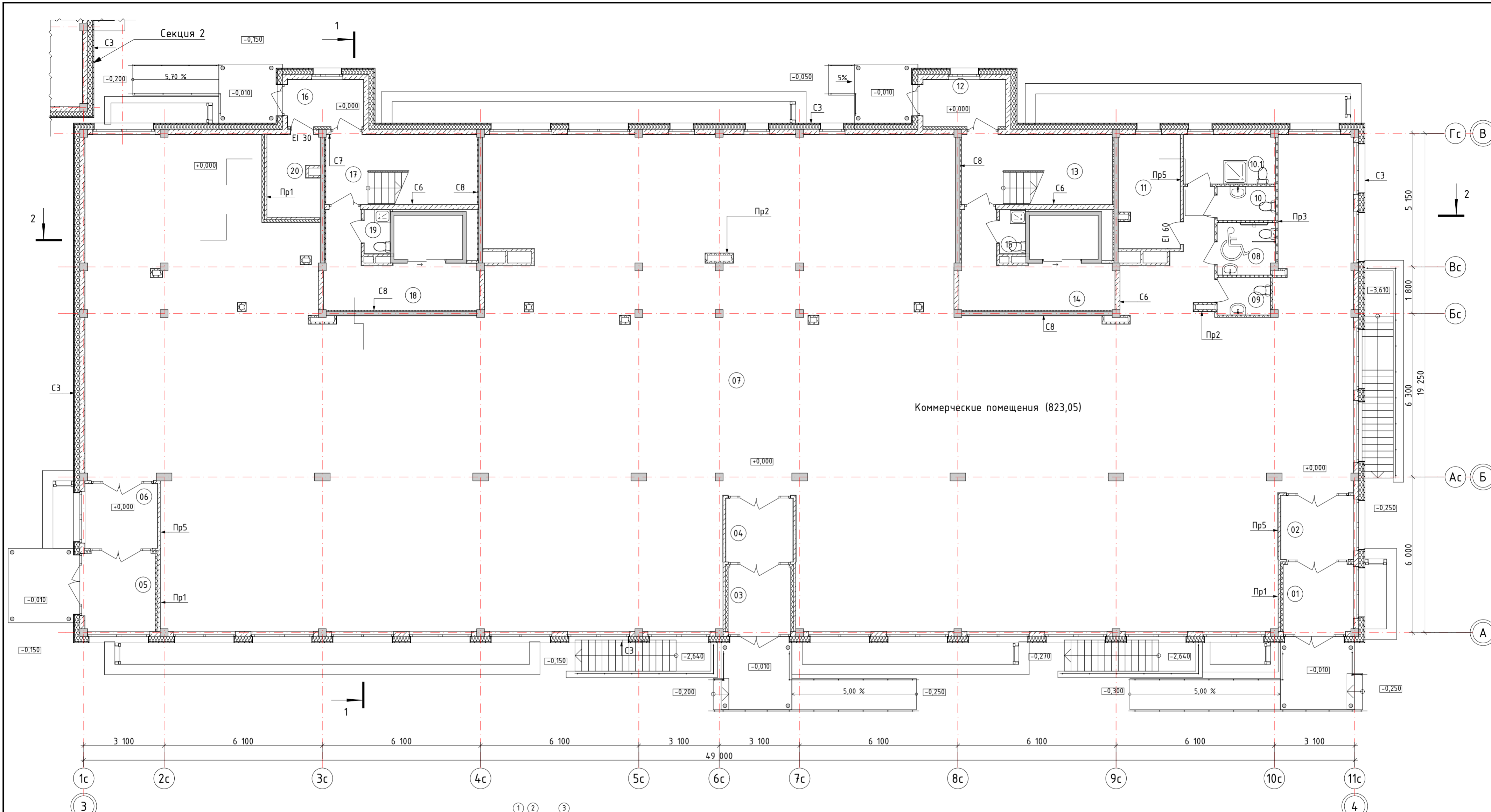


Составы вертикальных ограждающих конструкций



40-РП-21-01.2-АР.ГЧ				
Жилой комплекс "Вай Дом" со встроенно-пристроенными коммерческими помещениями и подземным паркингом				
1	-	Зам.	15-22	09.2022
Изм.	Колуч.	Лист	№Док.	Подп.
Разраб.	Пономарева			04.2022
ГИП	Зотов			04.2022
Н. контр.	Коряков			04.2022
Дом 1 2 этап строительства			Стация	Лист
План подвала. Секция 1			Листов	
			п	6

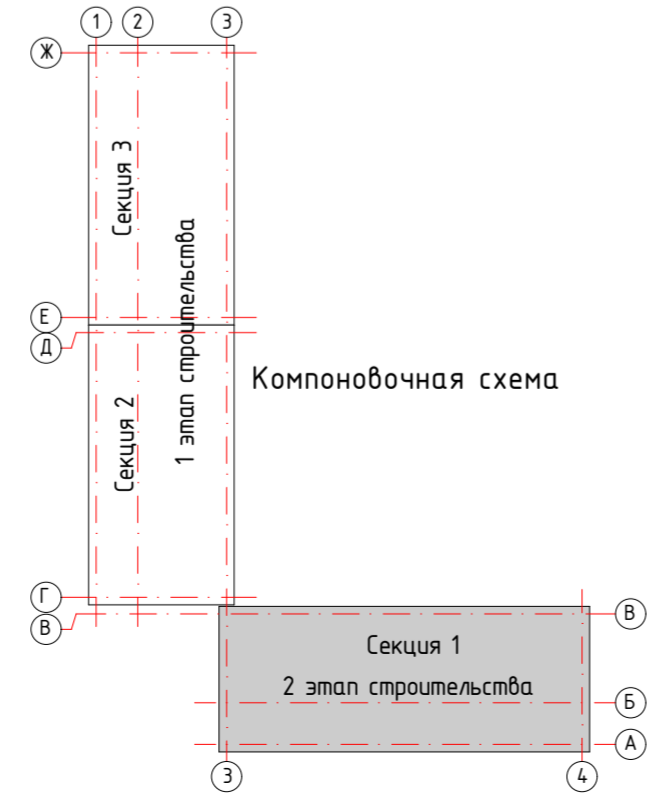
Инв. № подл. Подп. и дата. Взам. инв. №



Коммерческие помещения (823,05)

Экспликация помещений

№	Наименование	Площадь	№	Наименование	Площадь
01	Тамбур	6,96	11	Бойлерная	10,28
02	Тамбур	6,82	12	Тамбур	5,32
03	Тамбур	5,96	13	ЛК1	15,71
04	Тамбур	6,31	14	Лифтовой холл	13,45
05	Тамбур	8,12	15	КУИ	1,68
06	Тамбур	6,93	16	Тамбур	4,90
07	Коммерческое помещение	754,63	17	ЛК2	15,71
08	Сан.узел МГН	4,43	18	Лифтовой холл	13,45
09	Сан.узел	2,95	19	КУИ	1,68
10	Сан.узел	2,93	20	Электрощитовая	6,24
10.1	КУИ	6,73			
			Всего:		901,19



Составы вертикальных ограждающих конструкций

Фиброцементные панели фасадные 8 мм Несущая подсистема навесного фасада 40 мм Пленка гидро-ветрозащитная 0 мм Минвата плотностью 80 кг/м <sup>3</sup> 200 мм Керамзитобетонный блок стеновой М50 190 мм Штукатурка 10 мм	Штукатурка 5 мм Керамзитобетонный блок стеновой М50 190 мм Штукатурка 5 мм	Штукатурка 5 мм Минвата плотностью 145 кг/м <sup>3</sup> 100 мм Керамзитобетонный блок стеновой М50 190 мм Штукатурка 5 мм	Штукатурка 5 мм Минвата плотностью 145 кг/м <sup>3</sup> 100 мм Железобетонные конструкции раздел КХ 160 мм Штукатурка 5 мм	Штукатурка 5 мм Минвата плотностью 145 кг/м <sup>3</sup> 100 мм Керамзитобетонный блок перегородочный М35 90 мм Штукатурка 5 мм	Гипсокартон влагостойкий (ГКЛВ) 12 мм Каркас из оцинкованного профиля с заполнением минватой 76 мм Гипсокартон влагостойкий (ГКЛВ) 12 мм	Штукатурка 20 мм Керамзитобетонный блок перегородочный М35 90 мм Штукатурка 20 мм
---	--	---	--	--	--	---

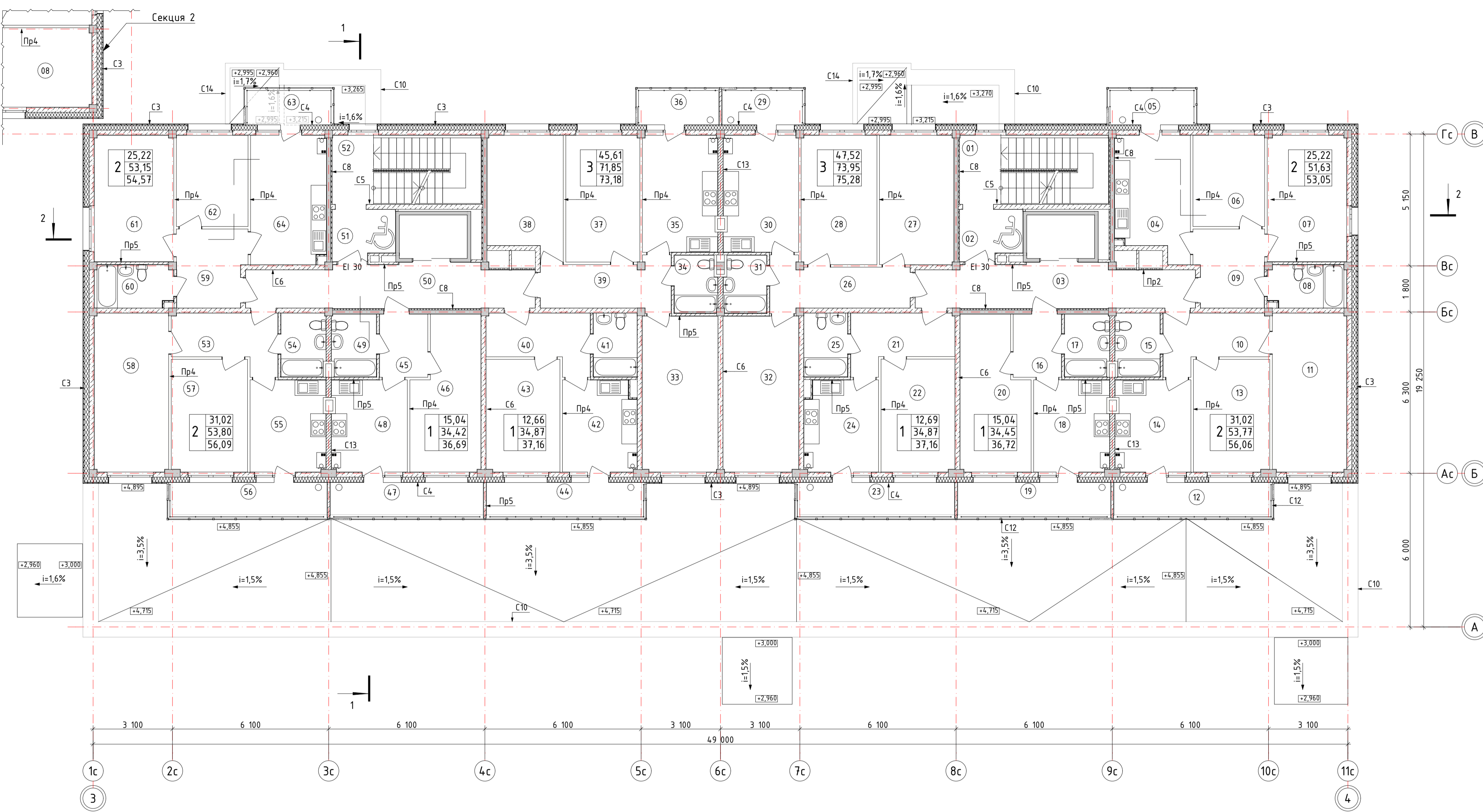
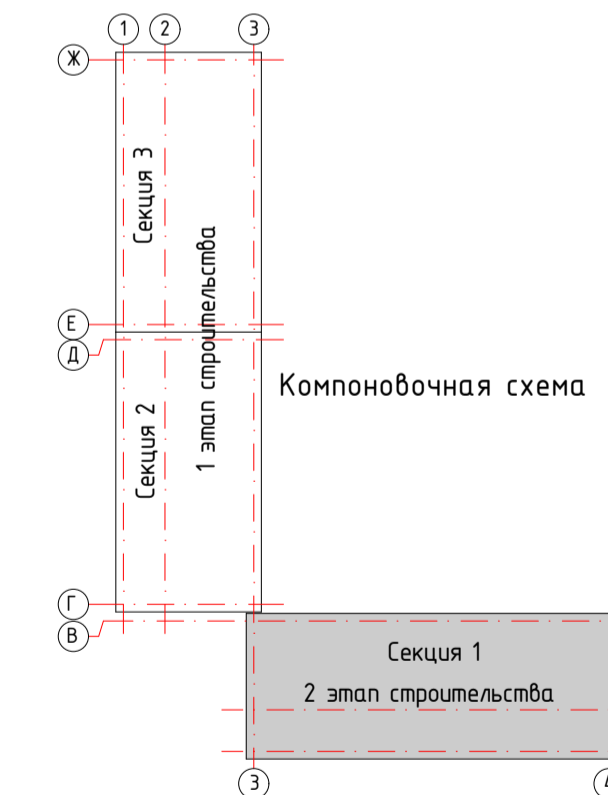
<b>40-РП-21-01.2-АР.ГЧ</b>					
Жилой комплекс "Вай Дом" со встроенно-пристроенными коммерческими помещениями и подземным паркингом					
1	-	Зам.	15-22	09.2022	
Изм.	Колуч.	Лист	№Док.	Подп.	Дата
Разраб.	Пономарева			04.2022	
ГИП	Зотов			04.2022	
Н. контр.	Коряков			04.2022	
План 1 этажа. Секция 1				Стация	Лист
				П	7
				Листов	

Инв. № подл. Подп. и дата. Взам. инв. №



Экспликация помещений

№	Наименование	Площадь	№	Наименование	Площадь
01	ЛК1	4,35	34	Сан.узел	3,68
02	Зона безопасности МГН	4,66	35	Кухня	13,35
03	Лифтовой холл	17,84	36	Балкон	1,33
04	Кухня	13,30	37	Жилая комната	14,29
05	Балкон	1,42	38	Жилая комната	13,38
06	Жилая комната	9,97	39	Коридор	9,21
07	Жилая комната	15,25	40	Коридор	7,78
08	Сан.узел	5,01	41	Сан.узел	4,24
09	Коридор	8,10	42	Кухня	10,19
10	Коридор	7,93	43	Жилая комната	12,66
11	Жилая комната	17,95	44	Балкон	7,64
12	Балкон	7,64	45	Коридор	4,63
13	Жилая комната	13,07	46	Жилая комната	15,04
14	Кухня	10,53	47	Балкон	2,27
15	Сан.узел	4,29	48	Кухня	10,53
16	Коридор	4,63	49	Сан.узел	4,22
17	Сан.узел	4,22	50	Лифтовой холл	18,39
18	Кухня	10,56	51	Зона безопасности МГН	4,66
19	Балкон	7,55	52	ЛК2	4,35
20	Жилая комната	15,04	53	Коридор	7,93
21	Коридор	7,75	54	Сан.узел	4,29
22	Жилая комната	12,69	55	Кухня	10,56
23	Балкон	7,64	56	Балкон	7,64
24	Кухня	10,19	57	Жилая комната	13,07
25	Сан.узел	4,24	58	Жилая комната	17,95
26	Коридор	9,43	59	Коридор	8,11
27	Жилая комната	14,66	60	Сан.узел	5,01
28	Жилая комната	14,92	61	Жилая комната	15,25
29	Балкон	1,33	62	Жилая комната	9,97
30	Кухня	13,32	63	Балкон	1,42
31	Сан.узел	3,68	64	Кухня	14,81
32	Жилая комната	17,94		Всего:	596,89
33	Жилая комната	17,94			



Составы вертикальных ограждающих конструкций

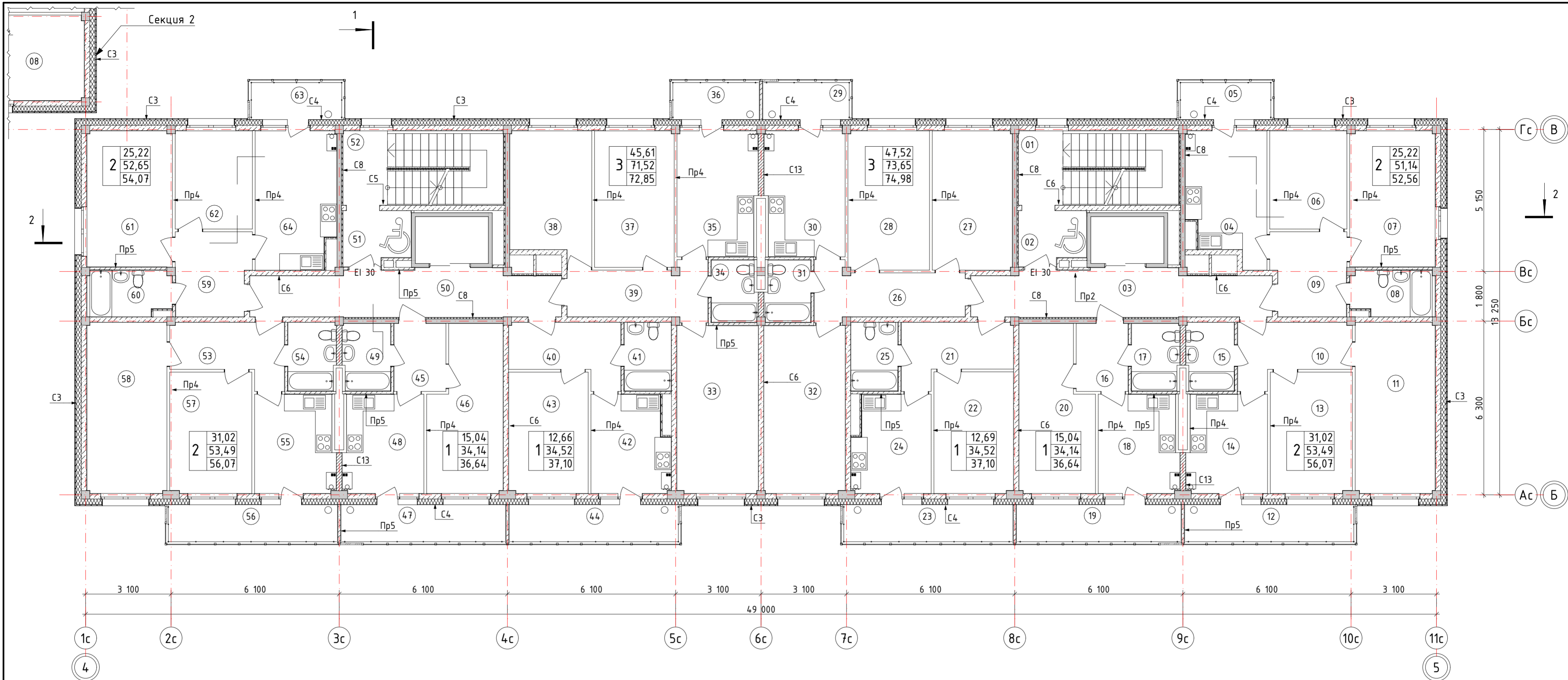
<p>С3</p> <ul style="list-style-type: none"> <li>Фиброцементные панели фасадные 8 мм</li> <li>Несущая подсистема навесного фасада 40 мм</li> <li>Пленка гидро-ветрозащитная 0 мм</li> <li>Минвата плотностью 80 кг/м<sup>3</sup> 200 мм</li> <li>Керамзитобетонный блок стеновой М50 190 мм</li> <li>Штукатурка 10 мм</li> </ul>	<p>С8</p> <ul style="list-style-type: none"> <li>Штукатурка 5 мм</li> <li>Железобетонные конструкции раздел КЖ 160 мм</li> <li>Штукатурка 5 мм</li> </ul>	<p>С12</p> <ul style="list-style-type: none"> <li>Техноласт ЭКП 4 мм</li> <li>Обмазка битумным праймером в 2 слоя 2 мм</li> <li>Штукатурка цементно-песчаная по сетке 10 мм</li> <li>Кирпич ГОСТ 530-2012 120 мм</li> <li>Штукатурка фасадная по системе Cerest 10 мм</li> </ul>	<p>Пр2</p> <ul style="list-style-type: none"> <li>Гипсокартон влагостойкий (ГКЛВ) 12 мм</li> <li>Каркас из оцинкованного профиля 76 мм</li> </ul>
<p>С4</p> <ul style="list-style-type: none"> <li>Акваланель 10 мм</li> <li>Минвата плотностью 80 кг/м<sup>3</sup> 200 мм</li> <li>Керамзитобетонный блок стеновой М50 190 мм</li> <li>Штукатурка 10 мм</li> </ul>	<p>С9</p> <ul style="list-style-type: none"> <li>Штукатурка 5 мм</li> <li>Железобетонные конструкции раздел КЖ 160 мм</li> <li>Штукатурка 5 мм</li> </ul>	<p>С13</p> <ul style="list-style-type: none"> <li>Штукатурка 5 мм</li> <li>Газобетонный блок D500 200 мм</li> <li>Штукатурка 5 мм</li> </ul>	<p>Пр4</p> <ul style="list-style-type: none"> <li>Пазогребневая плита 100 мм</li> </ul>
<p>С6</p> <ul style="list-style-type: none"> <li>Штукатурка 5 мм</li> <li>Керамзитобетонный блок стеновой М50 190 мм</li> <li>Штукатурка 5 мм</li> </ul>	<p>С10</p> <ul style="list-style-type: none"> <li>Фиброцементные панели фасадные 8 мм</li> <li>Несущая подсистема навесного фасада 40 мм</li> <li>Пленка гидро-ветрозащитная 0 мм</li> <li>Минвата плотностью 80 кг/м<sup>3</sup> 200 мм</li> <li>Кирпич ГОСТ 530-2012 250 мм</li> <li>Жесткий пенополистирол плотностью 30 кг/м<sup>3</sup> 100 мм</li> <li>Штукатурка цементно-песчаная по сетке 5 мм</li> <li>Обмазка битумным праймером в 2 слоя 2 мм</li> <li>Техноласт ЭКП 4 мм</li> </ul>	<p>С14</p> <ul style="list-style-type: none"> <li>Фиброцементные панели фасадные 8 мм</li> <li>Несущая подсистема навесного фасада 40 мм</li> <li>Кирпич ГОСТ 530-2012 120 мм</li> <li>Штукатурка цементно-песчаная по сетке 10 мм</li> <li>Обмазка битумным праймером в 2 слоя 2 мм</li> <li>Техноласт ЭКП 4 мм</li> </ul>	<p>Пр5</p> <ul style="list-style-type: none"> <li>Штукатурка 20 мм</li> <li>Керамзитобетонный блок перегородочный М35 90 мм</li> <li>Штукатурка 20 мм</li> </ul>
<p>С1</p> <ul style="list-style-type: none"> <li>Штукатурка 5 мм</li> <li>Керамзитобетонный блок стеновой М50 190 мм</li> <li>Штукатурка 5 мм</li> </ul>			<p>Пр6</p> <ul style="list-style-type: none"> <li>Гипсокартон влагостойкий (ГКЛВ) 12 мм</li> <li>Гипсокартон влагостойкий (ГКЛВ) 12 мм</li> <li>Каркас из оцинкованного профиля 51 мм</li> </ul>

Условные обозначения:

2	31,19	- Жилая площадь квартиры;
	63,57	- Общая площадь квартиры без балконов;
	64,89	- Общая площадь квартиры с балконами (с коэффициентом)

40-РП-21-012-АР.ГЧ				
Жилой комплекс "Вай Дом" со встроенно-пристроенными коммерческими помещениями и подземным паркингом				
1	-	Зам.	15-22	09.2022
Изм.	Колуч.	Лист	№Док	Подп.
Разраб.	Пономарева			04.2022
ГИП	Зотов			04.2022
Н. контр.	Коряков			04.2022
Дом 1		Стадия	Лист	Листов
2 этап строительства		П	8	
План 2 этажа. Секция 1				

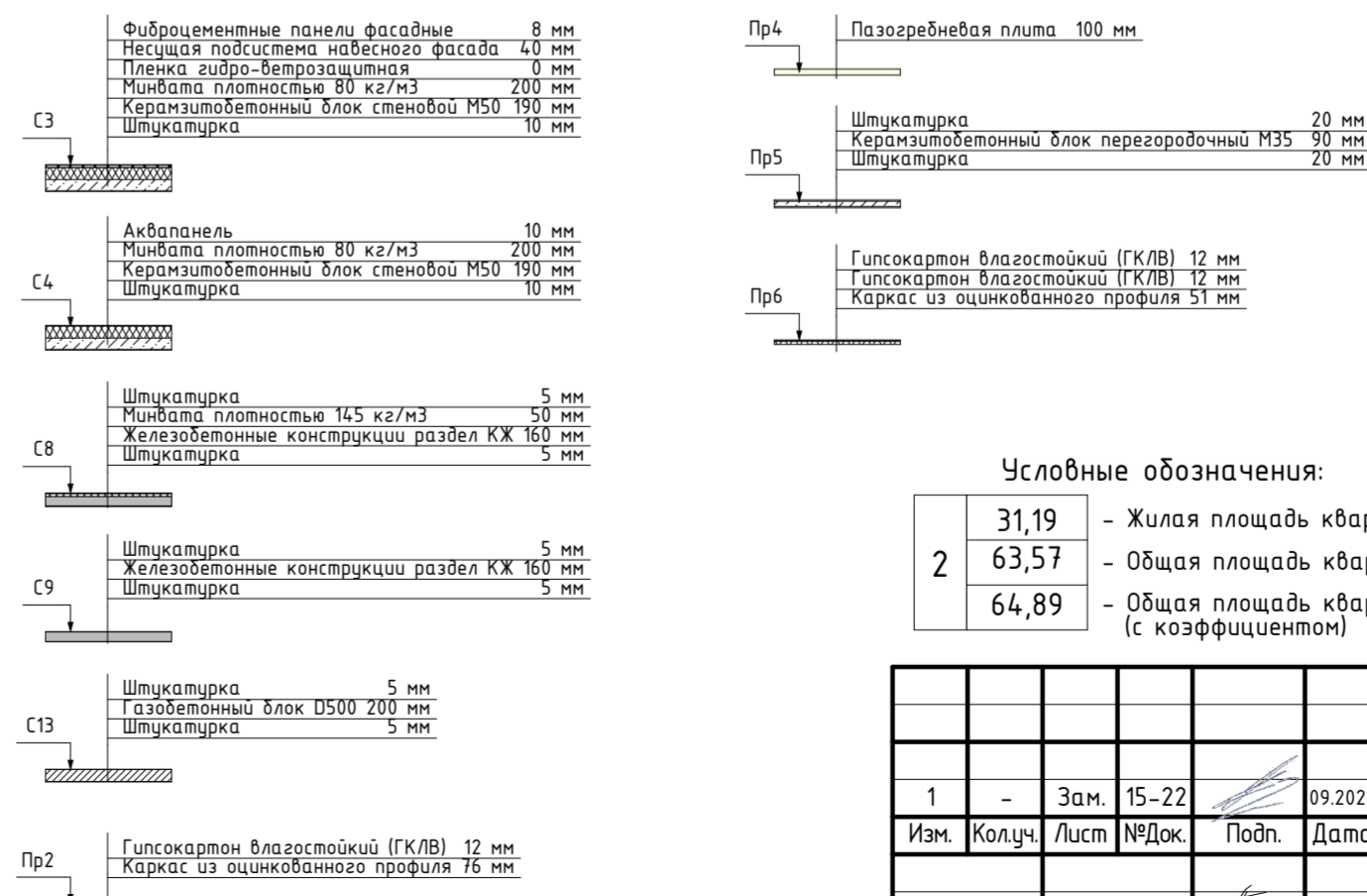




Экспликация помещений

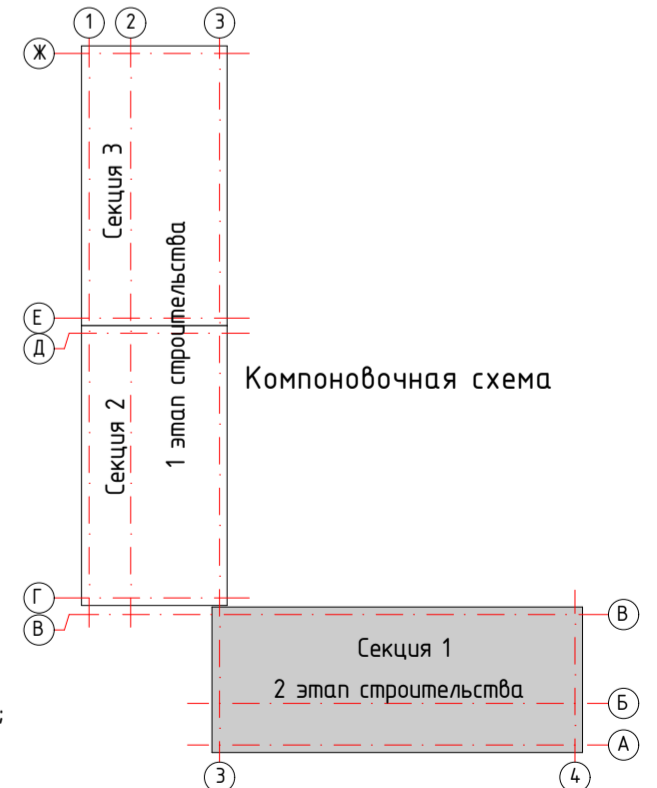
№	Наименование	Площадь	№	Наименование	Площадь	№	Наименование	Площадь
01	ЛК1	4,35	23	Балкон	2,58	45	Коридор	4,63
02	Зона безопасности МГН	4,66	24	Кухня	9,84	46	Жилая комната	15,04
03	Лифтовой холл	17,84	25	Сан.узел	4,24	47	Балкон	2,50
04	Кухня	12,91	26	Коридор	9,43	48	Кухня	10,29
05	Балкон	1,42	27	Жилая комната	14,66	49	Сан.узел	4,18
06	Жилая комната	9,97	28	Жилая комната	14,92	50	Лифтовой холл	18,39
07	Жилая комната	15,25	29	Балкон	1,33	51	Зона безопасности МГН	4,66
08	Сан.узел	4,91	30	Кухня	13,07	52	ЛК2	4,35
09	Коридор	8,10	31	Сан.узел	3,63	53	Коридор	7,93
10	Коридор	7,93	32	Жилая комната	17,94	54	Сан.узел	4,25
11	Жилая комната	17,95	33	Жилая комната	17,94	55	Кухня	10,29
12	Балкон	2,58	34	Сан.узел	3,63	56	Балкон	2,58
13	Жилая комната	13,07	35	Кухня	13,07	57	Жилая комната	13,07
14	Кухня	10,29	36	Балкон	1,33	58	Жилая комната	17,95
15	Сан.узел	4,25	37	Жилая комната	14,29	59	Коридор	8,11
16	Коридор	4,63	38	Жилая комната	13,38	60	Сан.узел	4,91
17	Сан.узел	4,18	39	Коридор	9,21	61	Жилая комната	15,25
18	Кухня	10,29	40	Кухня	7,78	62	Жилая комната	9,97
19	Балкон	2,50	41	Сан.узел	4,24	63	Балкон	1,42
20	Жилая комната	15,04	42	Кухня	9,84	64	Кухня	14,41
21	Коридор	7,75	43	Жилая комната	12,66		Всего:	568,33
22	Жилая комната	12,69	44	Балкон	2,58			

Составы вертикальных ограждающих конструкций

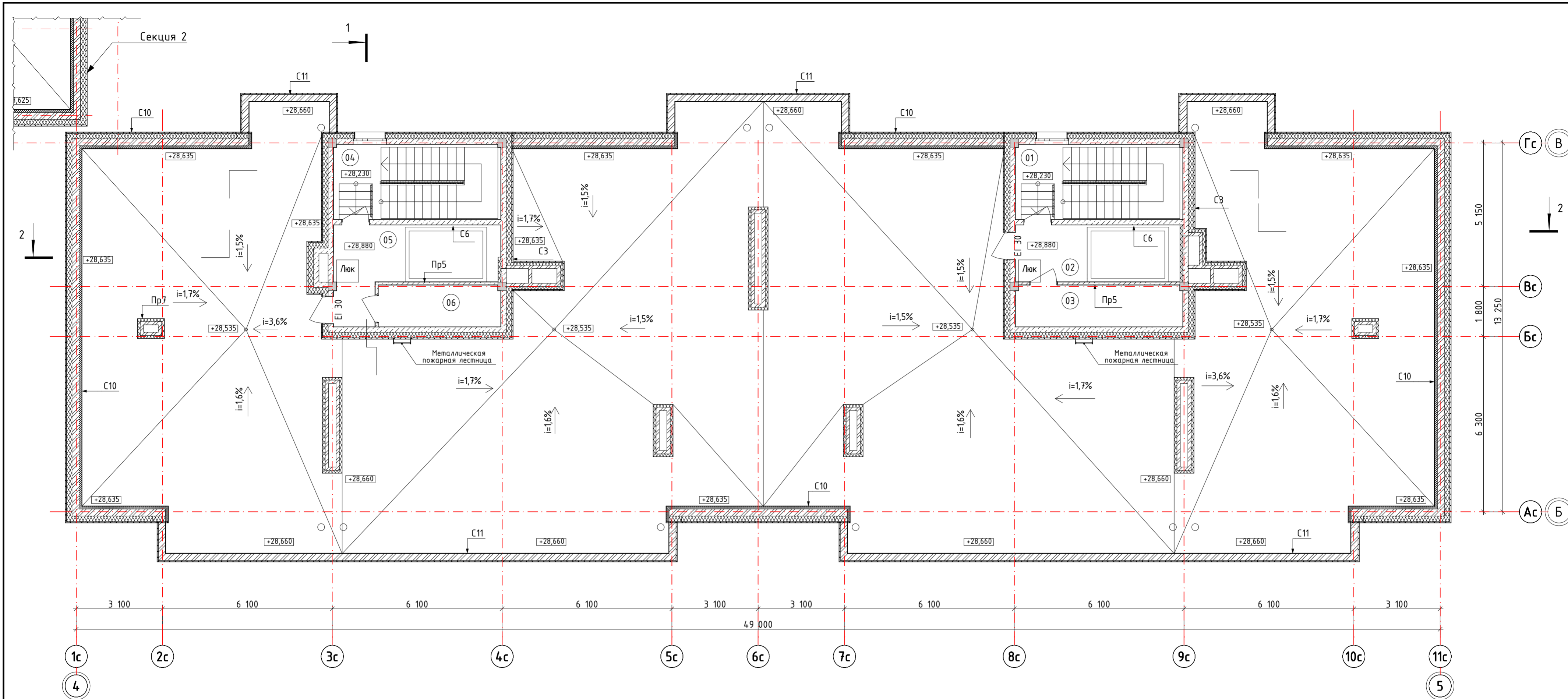


Условные обозначения:

2	31,19	- Жилая площадь квартиры;
2	63,57	- Общая площадь квартиры без балконов;
2	64,89	- Общая площадь квартиры с балконами (с коэффициентом)



40-РП-21-01.2-АР.ГЧ				
Жилой комплекс "Вай Дом" со встроенно-пристроенными коммерческими помещениями и подземным паркингом				
1	-	Зам.	15-22	09.2022
Изм.	Колуч.	Лист	№Док.	Подп.
Разраб.	Пономарева	04.2022		
ГИП	Зотов	04.2022		
Н. контр.	Коряков	04.2022		
Дом 1 2 этап строительства			Стация	Лист
План 3-9 этажа. Секция 1			П	9
			УНИВЕРСАЛЬНАЯ ДОМОСТРОИТЕЛЬНАЯ СИСТЕМА	



Составы вертикальных ограждающих конструкций

<ul style="list-style-type: none"> <li>Фиброцементные панели фасадные 8 мм</li> <li>Несущая подсистема навесного фасада 40 мм</li> <li>Пленка гидро-ветрозащитная 0 мм</li> <li>Минвата плотностью 80 кг/м<sup>3</sup> 200 мм</li> <li>Керамзитобетонный блок стеновой М50 190 мм</li> <li>Штукатурка 10 мм</li> </ul>	<ul style="list-style-type: none"> <li>Фиброцементные панели фасадные 8 мм</li> <li>Несущая подсистема навесного фасада 40 мм</li> <li>Кирпич ГОСТ 530-2012 250 мм</li> <li>Штукатурка цем.-песч. по сетке 10 мм</li> <li>Обмазка битумным праймером в 2 слоя 2 мм</li> <li>Техноэласт ЭКП 4 мм</li> </ul>
<ul style="list-style-type: none"> <li>Штукатурка 5 мм</li> <li>Керамзитобетонный блок стеновой М50 190 мм</li> <li>Штукатурка 5 мм</li> </ul>	<ul style="list-style-type: none"> <li>Штукатурка 20 мм</li> <li>Керамзитобетонный блок перегородочный М35 90 мм</li> <li>Штукатурка 20 мм</li> </ul>
<ul style="list-style-type: none"> <li>Фиброцементные панели фасадные 8 мм</li> <li>Несущая подсистема навесного фасада 40 мм</li> <li>Пленка гидро-ветрозащитная 0 мм</li> <li>Минвата плотностью 80 кг/м<sup>3</sup> 200 мм</li> <li>Кирпич ГОСТ 530-2012 250 мм</li> <li>Экструдированный пенополистирол плотностью 30 кг/м<sup>3</sup> 100 мм</li> <li>Штукатурка цем.-песч. по сетке 5 мм</li> <li>Обмазка битумным праймером в 2 слоя 2 мм</li> <li>Техноэласт ЭКП 4 мм</li> </ul>	<ul style="list-style-type: none"> <li>Металл оцинкованный 1 мм</li> <li>Минвата плотностью 145 кг/м<sup>3</sup> 100 мм</li> <li>Кирпич ГОСТ 530-2012 120 мм</li> </ul>

Экспликация помещений

№	Наименование	Площадь
01	ЛК1	4,57
02	Машинное помещение	12,10
03	Тех.помещение	8,63
04	ЛК2	4,57
05	Машинное помещение	14,55
06	Тех.помещение	6,58
Всего:		51,00

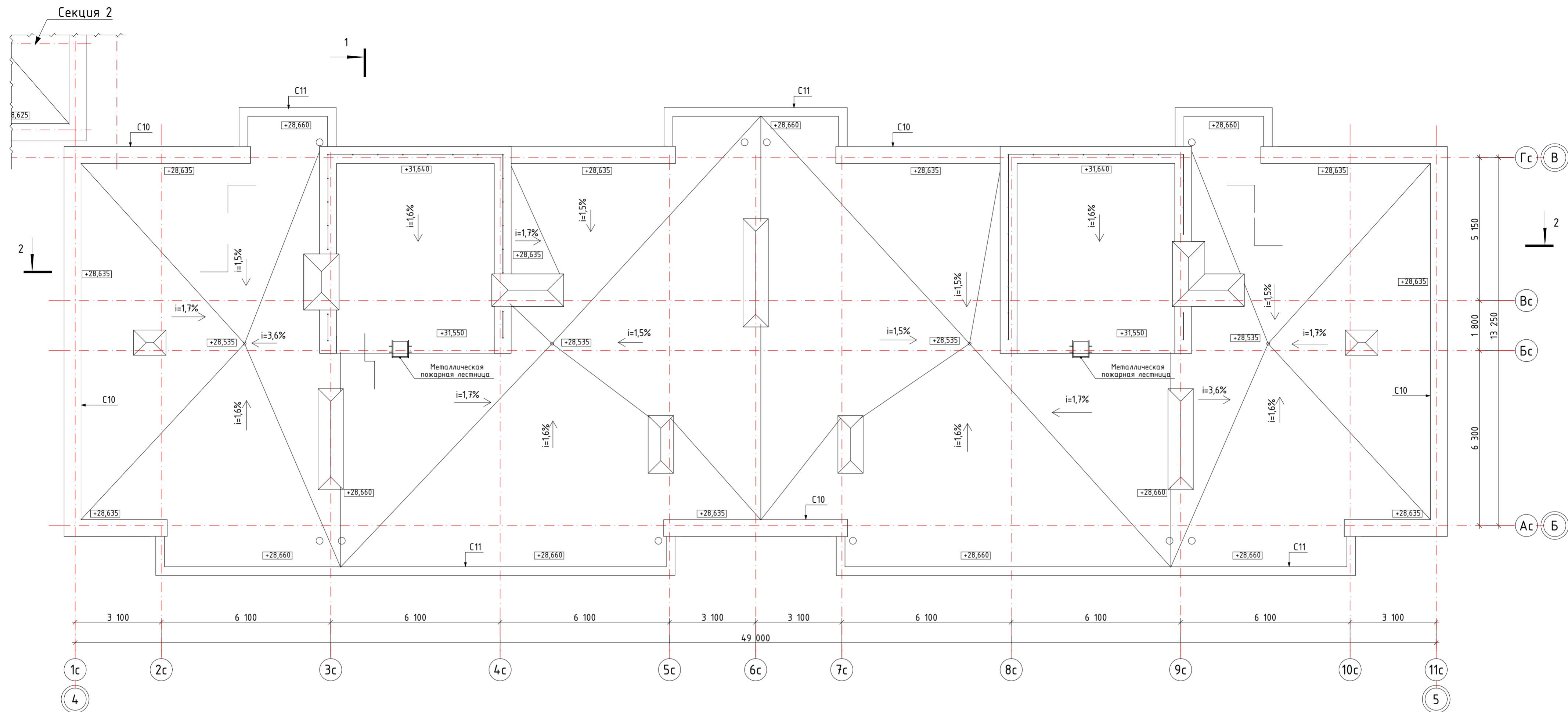
40-РП-21-01.2-АР.ГЧ

Жилой комплекс "Вай Дом" со встроенно-пристроенными коммерческими помещениями и подземным паркингом

Изм.	Колуч.	Лист	№Док.	Подп.	Дата	Дом 1 2 этап строительства	Стадия	Лист	Листов
1	-	Зам.	15-22		09.2022		П	10	
Разраб.	Пономарева				04.2022	План на отм. +28.880. Секция 1	УНИВЕРСАЛЬНАЯ ДОМОСТРОИТЕЛЬНАЯ СИСТЕМА		
ГИП	Зотов				04.2022				
Н. контр.	Коряков				04.2022				

Инв. № подл. Подп. и дата. Взам. инв. №





Составы вертикальных ограждающих конструкций

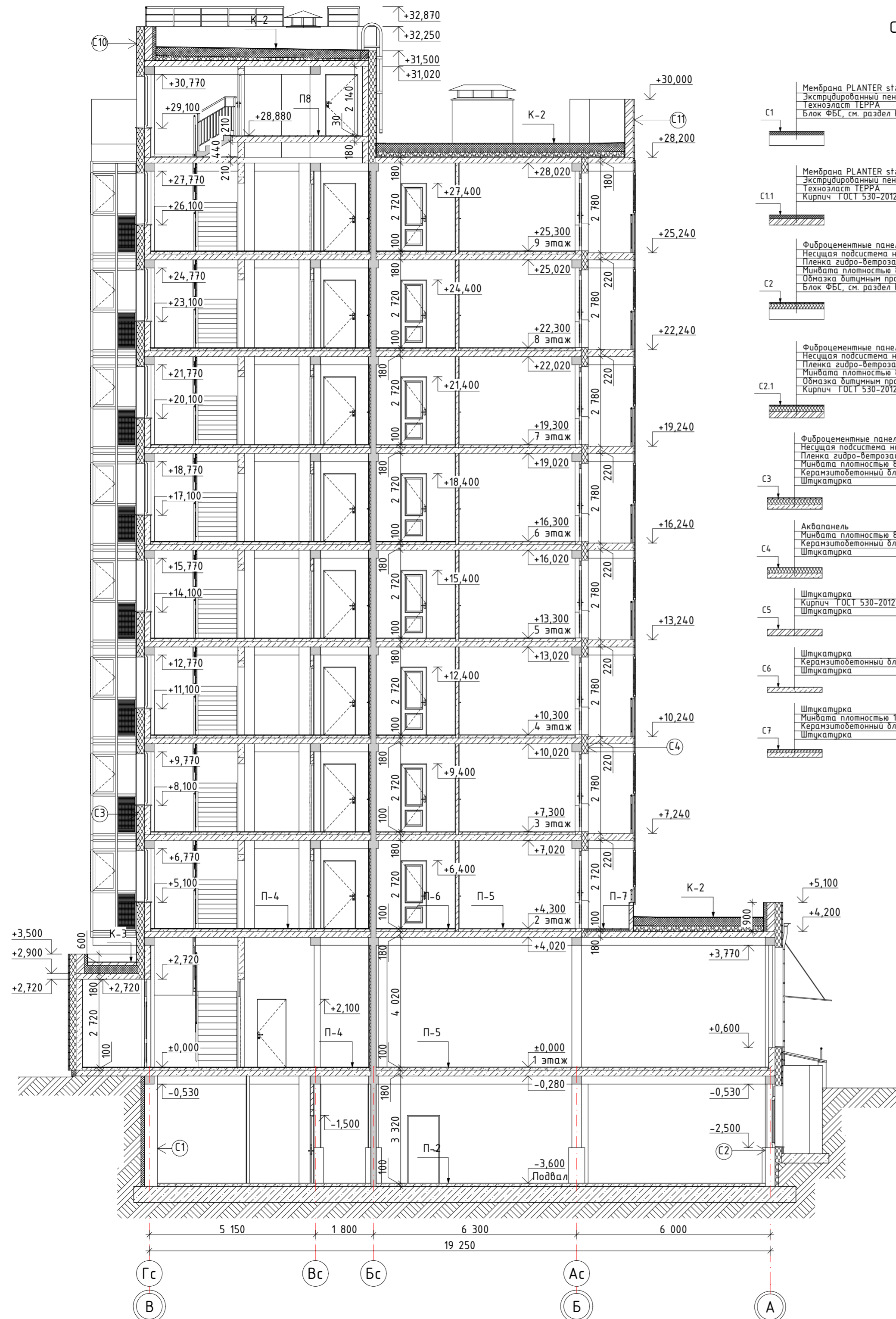
C10	Фиброцементные панели фасадные	8 мм
	Несущая подсистема навесного фасада	40 мм
	Пленка гидро-ветрозащитная	0 мм
	Минвата плотностью 80 кг/м³	200 мм
	Кирпич ГОСТ 530-2012	250 мм
	Экструдированный пенополистирол плотностью 30 кг/м³	100 мм
	Штукатурка цем.-песч. по сетке	5 мм
	Обмазка битумным праймером в 2 слоя	2 мм
	Техноэласт ЭКП	4 мм
C11	Фиброцементные панели фасадные	8 мм
	Несущая подсистема навесного фасада	40 мм
	Кирпич ГОСТ 530-2012	250 мм
	Штукатурка цем.-песч. по сетке	10 мм
	Обмазка битумным праймером в 2 слоя	2 мм
	Техноэласт ЭКП	4 мм

Инв. № подл.	Подп. и дата	Взам. инв. №

40-РП-21-01.2-АР.ГЧ					
Жилой комплекс "Вай Дом" со встроенно-пристроенными коммерческими помещениями и подземным паркингом					
Изм.	Колуч.	Лист	№Док.	Подп.	Дата
Разраб.	Пономарева	04.2022			
ГИП	Зотов	04.2022			
Н. контр.	Коряков	04.2022			
Дом 1 2 этап строительства			Стадия	Лист	Листов
План кровли. Секция 1			П	11	
			УНИВЕРСАЛЬНАЯ ДОМОСТРОИТЕЛЬНАЯ СИСТЕМА		

Составы вертикальных ограждающих конструкций

Составы перекрытий и покрытий



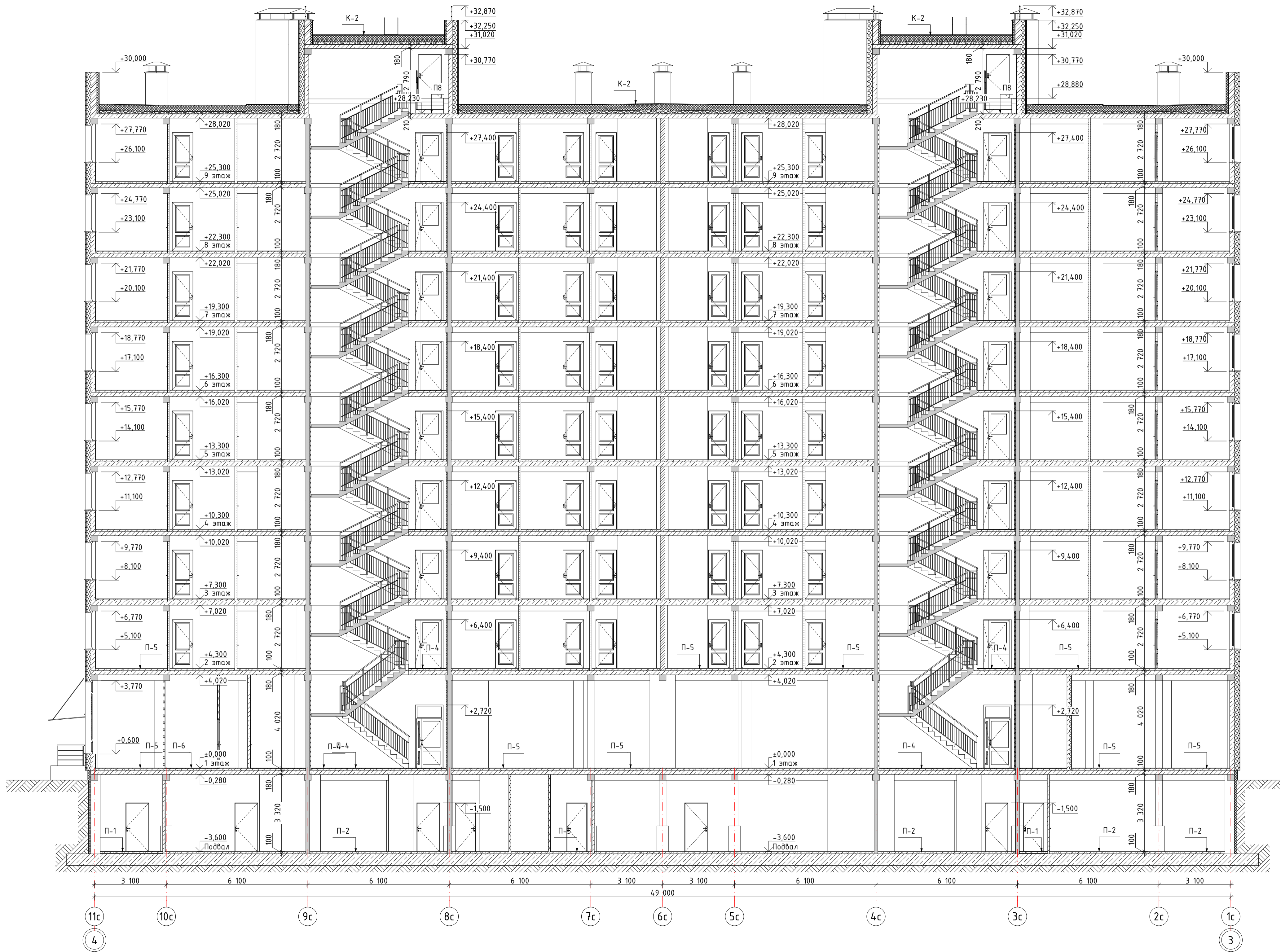
- C1: Мембрана PLANTER standart 5 мм  
Экструдированный пенополистирол плотностью 35 кг/м<sup>3</sup> 130 мм  
Техноласт TERRA 5 мм  
Блок ФБС, см. раздел КР
- C11: Мембрана PLANTER standart 5 мм  
Экструдированный пенополистирол плотностью 35 кг/м<sup>3</sup> 130 мм  
Техноласт TERRA 5 мм  
Кирпич ГОСТ 530-2012
- C2: Фиброцементные панели фасадные 8 мм  
Несущая подсистема навесного фасада 35 мм  
Пленка гидро-ветрозащитная 0 мм  
Минвата плотностью 80 кг/м<sup>3</sup> 200 мм  
Обмазка дышным праймером в 2 слоя 2 мм  
Блок ФБС, см. раздел КР
- C2.1: Фиброцементные панели фасадные 8 мм  
Несущая подсистема навесного фасада 35 мм  
Пленка гидро-ветрозащитная 0 мм  
Минвата плотностью 80 кг/м<sup>3</sup> 200 мм  
Обмазка дышным праймером в 2 слоя 2 мм  
Кирпич ГОСТ 530-2012
- C3: Фиброцементные панели фасадные 8 мм  
Несущая подсистема навесного фасада 40 мм  
Пленка гидро-ветрозащитная 0 мм  
Минвата плотностью 80 кг/м<sup>3</sup> 200 мм  
Керамзитобетонный блок стеновой М50 190 мм  
Штукатурка 10 мм
- C4: Аквапанель 10 мм  
Минвата плотностью 80 кг/м<sup>3</sup> 200 мм  
Керамзитобетонный блок стеновой М50 190 мм  
Штукатурка 10 мм
- C5: Штукатурка 5 мм  
Кирпич ГОСТ 530-2012 250 мм  
Штукатурка 5 мм
- C6: Штукатурка 5 мм  
Керамзитобетонный блок стеновой М50 190 мм  
Штукатурка 5 мм
- C7: Штукатурка 5 мм  
Минвата плотностью 145 кг/м<sup>3</sup> 100 мм  
Керамзитобетонный блок стеновой М50 190 мм  
Штукатурка 5 мм

- C8: Штукатурка 5 мм  
Минвата плотностью 145 кг/м<sup>3</sup> 50 мм  
Железобетонные конструкции раздел КЖ 160 мм  
Штукатурка 5 мм
- C9: Штукатурка 5 мм  
Железобетонные конструкции раздел КЖ 160 мм  
Штукатурка 5 мм
- C10: Фиброцементные панели фасадные 8 мм  
Несущая подсистема навесного фасада 40 мм  
Пленка гидро-ветрозащитная 0 мм  
Минвата плотностью 80 кг/м<sup>3</sup> 200 мм  
Кирпич ГОСТ 530-2012 250 мм  
Экструдированный пенополистирол плотностью 30 кг/м<sup>3</sup> 100 мм  
Штукатурка цем.-песч. по сетке 5 мм  
Обмазка дышным праймером в 2 слоя 2 мм  
Техноласт ЭКП 4 мм
- C11: Фиброцементные панели фасадные 8 мм  
Несущая подсистема навесного фасада 40 мм  
Кирпич ГОСТ 530-2012 250 мм  
Штукатурка цем.-песч. по сетке 10 мм  
Обмазка дышным праймером в 2 слоя 2 мм  
Техноласт ЭКП 4 мм
- C12: Техноласт ЭКП 4 мм  
Обмазка дышным праймером в 2 слоя 2 мм  
Штукатурка цем.-песч. по сетке 10 мм  
Кирпич ГОСТ 530-2012 120 мм  
Штукатурка фасадная по системе Ceresit 10 мм
- C13: Штукатурка 5 мм  
Газобетонный блок D500 200 мм  
Штукатурка 5 мм
- C14: Фиброцементные панели фасадные 8 мм  
Несущая подсистема навесного фасада 40 мм  
Кирпич ГОСТ 530-2012 120 мм  
Штукатурка цем.-песч. по сетке 10 мм  
Обмазка дышным праймером в 2 слоя 2 мм  
Техноласт ЭКП 4 мм
- Pr1: Штукатурка 5 мм  
Минвата плотностью 145 кг/м<sup>3</sup> 100 мм  
Керамзитобетонный блок перегородочный М35 90 мм  
Штукатурка 5 мм
- Pr2: Штукатурка 5 мм  
Минвата плотностью 145 кг/м<sup>3</sup> 100 мм  
Керамзитобетонный блок перегородочный М35 90 мм  
Штукатурка 5 мм
- Pr3: Гипсокартон влагостойкий (ГК/В) 12 мм  
Каркас из оцинкованного профиля 76 мм  
Гипсокартон влагостойкий (ГК/В) 12 мм
- Pr4: Пазогребневая плита 100 мм
- Pr5: Штукатурка 20 мм  
Керамзитобетонный блок перегородочный М35 90 мм  
Штукатурка 20 мм
- Pr6: Гипсокартон влагостойкий (ГК/В) 12 мм  
Гипсокартон влагостойкий (ГК/В) 12 мм  
Каркас из оцинкованного профиля 51 мм
- Pr7: Металл оцинкованный 1 мм  
Минвата плотностью 145 кг/м<sup>3</sup> 100 мм  
Кирпич ГОСТ 530-2012 120 мм

- P1: Обмазка обесыливающей грунтовкой в 2 слоя 1 мм  
Полусухая цементно-песчаная стяжка 80 мм  
Обмазка дышным праймером в 1 слой 1 мм  
Железобетон раздел КЖ 500 мм
- P2: Чистовая отделка пола 19 мм  
Полусухая цементно-песчаная стяжка 80 мм  
Обмазка дышным праймером в 1 слой 1 мм  
Железобетон раздел КЖ 500 мм
- P3: Чистовая отделка пола 18 мм  
Обмазка дышным праймером в 1 слой 1 мм  
Полусухая цементно-песчаная стяжка 80 мм  
Обмазка дышным праймером в 1 слой 1 мм  
Железобетон раздел КЖ 500 мм
- P4: Плитка керамическая противоскользящая 10 мм  
Клеевой состав для плитки 9 мм  
Обмазка дышным праймером в 1 слой 1 мм  
Полусухая цементно-песчаная стяжка 80 мм  
Ж/б плита перекрытия 180 мм
- P5: Чистовая отделка пола 20 мм  
Полусухая цементно-песчаная стяжка 80 мм  
Ж/б плита перекрытия 180 мм
- P6: Чистовая отделка пола 19 мм  
Обмазка дышным праймером в 1 слой 1 мм  
Полусухая цементно-песчаная стяжка 80 мм  
Ж/б плита перекрытия 180 мм
- P7: Цементно-песчаная стяжка 30 мм  
Экструдированный пенополистирол плотностью 30 кг/м<sup>3</sup> 70 мм  
Ж/б плита перекрытия 180 мм
- P8: Полусухая цементно-песчаная стяжка 30 мм  
Ж/б плита перекрытия 180 мм
- K-1: Техноласт ЭКП 4 мм  
Унифлекс ВЕНТ ЭПВ 4 мм  
Обмазка дышным праймером в 2 слоя 2 мм  
Цементно-песчаная стяжка по уклону 2 мм  
Ж/б плита перекрытия 180 мм
- K-2: Техноласт ЭКП 4 мм  
Унифлекс ВЕНТ ЭПВ 4 мм  
Обмазка дышным праймером в 2 слоя 2 мм  
Сборная стяжка - ЦСП 10 мм в 2 слоя 20 мм  
Экструдированный пенополистирол плотностью 30 кг/м<sup>3</sup> 250 мм  
Уклонообразующий слой из керамзитового гравия по уклону  
Выкросл ХПП 3 мм  
Ж/б плита перекрытия 180 мм
- K-3: Техноласт ЭКП 4 мм  
Унифлекс ВЕНТ ЭПВ 4 мм  
Обмазка дышным праймером в 2 слоя 2 мм  
Цементно-песчаная стяжка по уклону 2 мм  
Экструдированный пенополистирол плотностью 30 кг/м<sup>3</sup> 250 мм  
Выкросл ХПП 3 мм  
Ж/б плита перекрытия 180 мм

40-РП-21-01.2-АР.ГЧ				
Жилой комплекс "Вай Дом" со встроенно-пристроенными коммерческими помещениями и подземным паркингом				
Изм.	Колуч.	Лист	№Док.	Подп.
Разраб.	Рябов			04.2022
ГИП	Зотов			04.2022
Н. контр.	Коряков			04.2022
Дом 1 2 этап строительства			Стация	Лист
Разрез 1-1			П	12

Инв. № подл. Подп. и дата Взам. инв. №



Примечание:  
1. Составы стен, перегородок, покрытий, перекрытий см. л. 12.

					40-РП-21-01.2-АР.ГЧ				
					Жилой комплекс "Вай Дом" со встроенно-пристроенными коммерческими помещениями и подземным паркингом				
Изм.	Кол-во	Лист	№Док	Подп.	Дата	Дом 1	Стадия	Лист	Листов
Разраб.		Пономарева		<i>[Signature]</i>	04.2022	2 этап строительства	П	13	
ГИП		Зотов		<i>[Signature]</i>	04.2022				
Н. контр.		Коряков		<i>[Signature]</i>	04.2022	Разрез 2-2			

Мшб. № подл. Подл. и дата Взам. инв. №

Разрешение	Обозначение	40-РП-21-01.2-АР.ГЧ
15-22	Наименование объекта строительства	Жилой комплекс "Вай Дом" со встроенно-пристроенными коммерческими помещениями и подземным паркингом

Изм.	Лист	Содержание изменений	Код	Применение
1	6...10,	Обозначены технические характеристики противопожарных дверей на планах этажей	4	
	6	Изменена толщина утеплителя наружных стен подвала. В список добавлены недостающие составы многослойных конструкций стен.	4	
	6,7	Изменена конфигурация сан. узлов встроенных помещений подвала и 1 этажа, выделены КЧИ в каждой группе сан. узлов.	4	
	8,9	Изменена конфигурация сантехники в квартирах. Изменена толщина перегородок из ПГП с 80 мм на 100 мм	4	

Взам. инв. №	
Подп. и дата	
Инв. № подл.	

Изм. внёс	Рябов		09.2022	ООО "УДС- Инжиниринг"	Лист	Листов
Составил					1	
ГИП	Зотов		09.2022			
Утверждаю						