



УНИВЕРСАЛЬНАЯ
ДОМОСТРОИТЕЛЬНАЯ
СИСТЕМА

Решение о приеме в члены саморегулируемой
организации №331 от 03.11.2020г.

Жилой комплекс "Ваї Дом" со
встроено-пристроенными коммерческими
помещениями и подземным паркингом

Дом 1

2 этап строительства (1 корпус)

Проектная документация

Раздел 5. "Сведения об инженерном оборудовании, о
сетях инженерно-технического обеспечения, перечень
инженерно-технических мероприятий, содержание
технологических решений".

"Система водоотведения"

40-РП-21-01.2- ИОС 3

Взам. инв. №	
Подп. и дата	
Инв. № подл.	

Изм.	№ док.	Подп.	Дата

г.Екатеринбург, 2021 г.



УНИВЕРСАЛЬНАЯ
ДОМОСТРОИТЕЛЬНАЯ
СИСТЕМА

Решение о приеме в члены саморегулируемой
организации №331 от 03.11.2020г.

Жилой комплекс "Ваї Дом" со
встроено-присоединенными коммерческими
помещениями и подземным паркингом

Дом 1

2 этап строительства (1 корпус)

Проектная документация

Раздел 5. "Сведения об инженерном оборудовании, о
сетях инженерно-технического обеспечения, перечень
инженерно-технических мероприятий, содержание
технологических решений".

"Система водоотведения"

40-РП-21-01.2-ИОС 3

Инв. № подл.	Подп. и дата	Взам. инв. №

Генеральный директор

Корюков Е.М.

Главный инженер проекта

Зотов О.В.

г.Екатеринбург, 2021 г.

Содержание

Обозначение	Наименование	Примечание
40-РП-21-01.2-ИОС.ЗС л.1	Содержание	
40-РП-21-01.2-ИОС.З ТЧ л.2	Содержание текстовой части	
40-РП-21-01.2-ИОС.З ТЧ л.3	Текстовая часть	
	Графическая часть:	
40-РП-21-01.1-ИОС2 л.1	Принципиальная схема сетей водоотведения	
40-РП-21-01.1-ИОС2 л.2	План подвала. Секция 1	
40-РП-21-01.1-ИОС2 л.3	План 1 этажа. Секция 1	
40-РП-21-01.1-ИОС2 л.4	План 2 этажа. Секция 1	
40-РП-21-01.1-ИОС2 л.5	План 3-9 этажа. Секция 1	
40-РП-21-01.1-ИОС2 л.6	План кровли. Секция 1	
40-РП-21-01.1-ИОС2 л.7	План наружных сетей водоотведения	

Согласовано:

Взаим. инв. №

Подпись и дата

Инв. № подл.

40-РП-21-01.2-ИОС 3.ТЧ

Изм.	Кол.уч	Лист	Недок.	Подпись	Дата
ГИП		Корюков			
Н. контр.		Корюков			
Разраб.		Гончарова			

Сети водоотведения.
Текстовая часть

Стадия	Лист	Листов
П	1	7
Универсальная Домостроительная Система		

Содержание
(текстовой части)

п/п	Наименование	Номер листа	Номер стр. или чертежа
1	Общая часть	3	
2	Сведения о существующих и проектируемых системах канализации, водоотведения и станциях очистки сточных вод	3	
3	Обоснование принятых систем сбора и отвода сточных вод, объема сточных вод.	4	
4	Описание и обоснование схемы прокладки канализационных трубопроводов.	5	
5	Решения в отношении ливневой канализации и расчетного объема дождевых стоков	6	
6	Решение по сбору и отводу дренажных во	6	
7	Используемые материалы и нормативные документы	7	
8	Таблица внесения изменений	8	

Инва. № подл.	
Подпись и дата	
Взаим. инв. №	

							40-РП-21-01.2-ИОС 3 ТЧ	Лист
Изм.	Кол.уч	Лист	№док.	Подпись	Дата			2

Раздел 5 «Сведения об инженерном оборудовании, о сетях инженерно-технического обеспечения, перечень инженерно-технических мероприятий, содержание технологических решений»

Подраздел 2 «Сети водоотведения»

1.Общая часть.

Площадка проектируемого жилого дома расположена в городе Новой Уренгой Ямало-Ненецкого автономного округа. Участок под застройку имеет сложную многоугольную форму.

Планировка дома выполнена в соответствии с техническим заданием Заказчика, с учетом требований нормативной документации.

Дом L-образной формы, состоит из двух частей, развернутых друг к другу под углом 90°, каждая из частей содержит по две 9-ти этажных жилых секций с подвальным этажом.

Строительство дома разделено на два этапа:

- первый этап - строительство 2 и 3 жилых секций дома в осях Г-Ж/1-3;
- второй этап - строительство 1 жилой секции в осях З-4/А-В.

Главные фасады здания первого этапа строительства ориентированы на улицу Ямальская и дворовую территорию.

Внутреннее пространство жилого дома сформировано жилыми помещениями, помещениями общего пользования и встроенно-пристроенными коммерческими помещениями (подвал и первый этаж).

Главные входы в жилую часть расположены с дворовой территории, оборудованы пандусами для МГН и двойными тамбурами. Над входами предусмотрены козырьки с организованным водостоком. Всего во второй очереди строительства 80 квартир, из них однокомнатных 32 шт., двухкомнатных 32 шт, трехкомнатных 16 шт.

Высота подвала - 3,6 м, первого этажа 4,3 м, типового жилого этажа - 3,0 м.

В подвале дома расположены коммерческие помещения и тех. помещения (узел ввода). В подвале дома расположены коммерческие помещения и тех. помещения (узел ввода).

2. Сведения о существующих и проектируемых системах канализации, водоотведения и станциях очистки сточных вод

Проектом предусматривается отвод бытовых сточных вод от жилого дома с общественной частью в существующую сеть водоотведения диаметром 300 по ул. Таежная. Точка подключения -согласно ТУ № 907 от 05.04.2021 г. выданных Муниципальным образованием г. Новой Уренгой Акционерным обществом «Уренгой водоканал».

Взаим. инв. №	
Подпись и дата	
Инв. № подл.	

Изм.	Кол.уч	Лист	№док.	Подпись	Дата	40-РП-21-01.2-ИОС 3 ТЧ	Лист
							3

Сточные воды от санитарных приборов жилого дома и встроенных помещений отводятся внутренней самотечной сетью в проектируемые смотровые колодцы проектируемой наружной сети хоз. бытовой канализации.

Проектом предусмотрено устройство 2-х выпусков бытовых стоков от жилого дома и от помещений общественной части во внутриквартальную проектируемую сеть бытовой канализации.

Внутренние водостоки предназначены для отведения дождевых и талых вод с плоской части кровли здания с выпуском на рельеф т.к. сеть ливневой канализации в данном населенном пункте отсутствует. Проектом предусмотрено устройство 2-х выпусков водостока от жилого здания.

Сточные воды хозяйственной канализации отводятся в сеть бытовой канализации без очистки. Сброс веществ, не характерных составу хозяйственных сточных вод, в хоз. бытовую канализацию отсутствует.

3. Обоснование принятых систем сбора и отвода сточных вод, объема сточных вод, концентраций их загрязнений, способов предварительной очистки, применяемых реагентов, оборудования и аппаратуры

Данным проектом решено водоотведение от жилого дома с общественной частью. Расход сточных вод приведен в таблице 1.

В проекте приняты следующие системы отведения сточных вод:

- бытовая канализация (K1) от жилой части домов;
- бытовая канализация (K1.1) от общественной части;
- внутренний водосток (K2)

Стоки систем K1 и K1.1, отводятся отдельными выпусками в наружную сеть бытовой канализации, K2 отводится на рельеф так как наружная сеть ливневой канализации отсутствует.

Сети систем K1.1н запроектированы из стальных электросварных труб по ГОСТ 10704-2002.

Сети систем K1 и K1.1 запроектированы из трубы канализационной с раструбом ПВХ ГОСТ 32412-2013. Выпуски запроектированы из трубы канализационной с раструбом ПВХ ГОСТ 32412-2013.

Сети системы K2 запроектированы из трубы канализационной с раструбом ПВХ ГОСТ 32412-2013. Выпуски системы K2 запроектированы из труб стальных электросварных диаметром 108x4 по ГОСТ 10704-2011.

Для отвода бытовых сточных вод от здания проектом приняты бытовая канализация K1 диаметрами 150 мм от жилого дома и от помещений общественной части K1.1 диаметром 150 мм. Расчетные расходы хозяйственной и ливневой канализаций здания приведены в табл.1.

Расчетные расходы водоотведения

Таблица 1

Наименование	Водопотребление	Пожаротушение
--------------	-----------------	---------------

Взаим. инв. №	Подпись и дата	Изм. № подл.	40-РП-21-01.2-ИОС 3 ТЧ						Лист
			Изм.	Кол.уч	Лист	№док.	Подпись	Дата	4

<i>потребителя</i>	<i>м.3/сут</i>	<i>м.3/ч</i>	<i>л/с</i>	<i>л/с</i>
<i>1</i>	<i>2</i>	<i>3</i>	<i>4</i>	<i>5</i>
K1	13,6	2,93	2,3	+1,6
K1.1	0,9	0,82	2,11	+1,6
K2			9,8	

Примечания: 1. Количество жильцов 114 чел. Количество работников 74 чел.

4. Описание и обоснование схемы прокладки канализационных трубопроводов, описание участков прокладки напорных трубопроводов (при наличии), условия их прокладки. Оборудование, сведения о материале трубопроводов и колодцев, способы их защиты от агрессивного воздействия грунтов и грунтовых вод

Внутренние сети бытовой канализации прокладываются:

- на жилых этажах, в общественной части - над полом этажом;
- в подвале - под потолком.

Вентиляция систем осуществляется по вытяжным стоякам, выведенным выше кровли на 200 мм. Стояки системы хозяйственной канализации (на 1 этажах общественной части здания) являются неветилируемые, для предотвращения создания пониженного давления в системе при интенсивном отводе воды оборудованы клапанами и с помощью вентиляционных клапанов типа HL.

Трубопроводы бытовой канализации запроектированы: магистральная разводка, выпуски и стояки - из трубы канализационной с раструбом ПВХ ГОСТ 32412-2013.

Трубы не должны примыкать вплотную к поверхности строительных конструкций. Расстояние в свету между трубами и строительными конструкциями должно быть не менее 20 мм.

Санитарные приборы следует жестко и прочно крепить к строительным конструкциям без передачи усилий на трубопроводы. Крепление трубопроводов выполнять в соответствии с требованиями СП 40-102-2000.

Санитарные приборы для жилой части здания приобретаются и монтируются владельцами квартир.

Пересечение трубопроводов с наружными стенами следует предусматривать в футлярах. Зазор между трубопроводами и футляром заделывается эластичным материалом, предотвращающим попадание влаги внутрь футляра (СП 40-107-2003 п.5.26) по ГОСТ 14896-84.

Присоединение отводных трубопроводов к стоякам осуществлять с помощью косых тройников и крестовин.

Проходы стояков заделываются по всей толщине перекрытий плюс 8-10 см цементным раствором толщиной 20-30 мм, с защитой стояка гильзой из рулонного гидроизоляционного материала без видимого на глаз зазора.

Внутриплощадочные сети бытовой канализации диаметром 160 мм запроектированы из полиэтиленовых труб НПВХ по ГОСТ 32413-2013.

Взаим. инв. №	
Подпись и дата	
Инв. № подл.	

										40-РП-21-01.2-ИОС 3 ТЧ	Лист
Изм.	Кол.уч	Лист	№док.	Подпись	Дата						5

На присоединениях к наружным сетям выпусков бытовой канализации из здания предусматривается устройство железобетонных колодцев по типовой серии 902-09-2.84. с наружной гидроизоляцией

Мероприятия по защите труб и ж/бетонных колодцев от агрессивного воздействия грунтовых и подземных вод не предусматривались.

5. Решения в отношении ливневой канализации и расчетного объема дождевых стоков.

Для отвода дождевых и талых вод с кровли здания проектом предусматривается внутренний водосток (система К2) который отводится на рельеф так как наружная сеть ливневой канализации отсутствует. Водосточные воронки приняты марки НЛ с электрообогревом.

Сети системы К2 запроектированы из трубы канализационной с раструбом ПВХ ГОСТ 32412-2013. Выпуски системы К2 запроектированы из труб стальных электросварных диаметром 108х4 по ГОСТ 10704-2011. Стальные трубопроводы водостока после монтажа окрасить эмалью ПФ-133 по грунту за 2 раза.

Расход с кровли здания составляет 31,98 л/с. Сети водостока прокладывают с уклоном 0,005 в сторону выпуска.

6. Решение по сбору и отводу дренажных вод

Решение по сбору и отводу дренажных вод отсутствуют.

Инв. № подл.	Подпись и дата	Взаим. инв. №							40-РП-21-01.2-ИОС 3 ТЧ	Лист
			Изм.	Кол.уч	Лист	№док.	Подпись	Дата		6

7. Используемые материалы и нормативные документы

При проектировании были использованы следующие документы:

- федеральный закон №394-ФЗ от 30.12.2009 «Технический регламент о безопасности зданий и сооружений»;
- федеральный закон №123-ФЗ от 22.07.2008 «Технический регламент о требованиях пожарной безопасности»;
- СП 30.13330.2012 Внутренний водопровод и канализация зданий;
- СП 32.13330.2012. Канализация. Наружные сети и сооружения;
- СП 73.13330.2012 Наружные сети и сооружения водоснабжения и канализации;
- СП 40-102-2000 «Проектирование и монтаж трубопроводов систем водоснабжения и канализации из полимерных материалов».

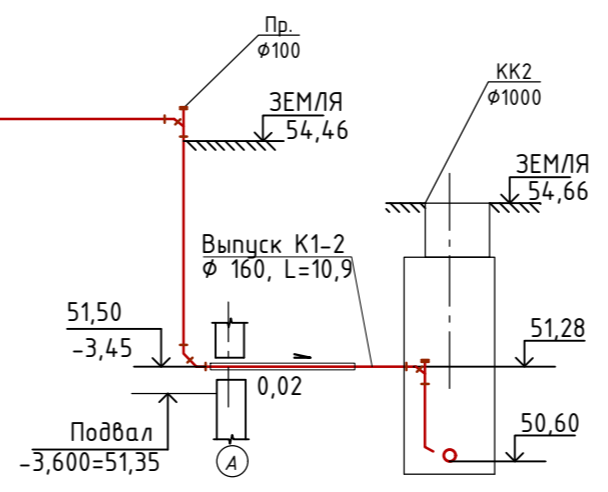
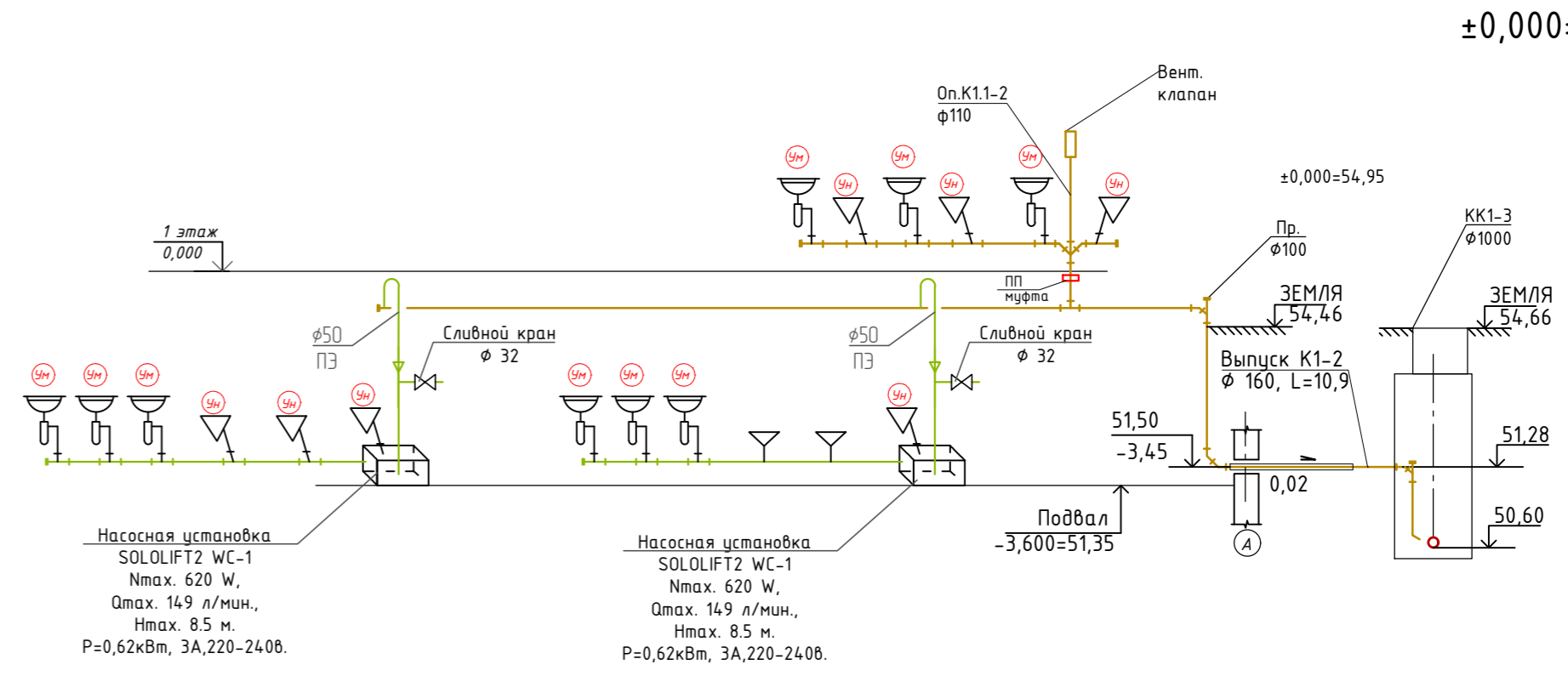
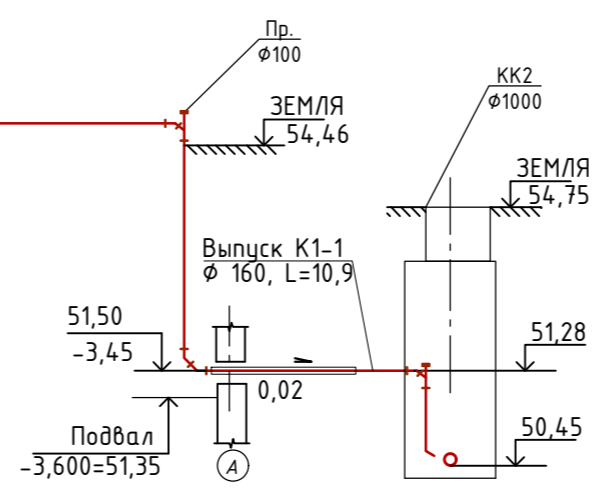
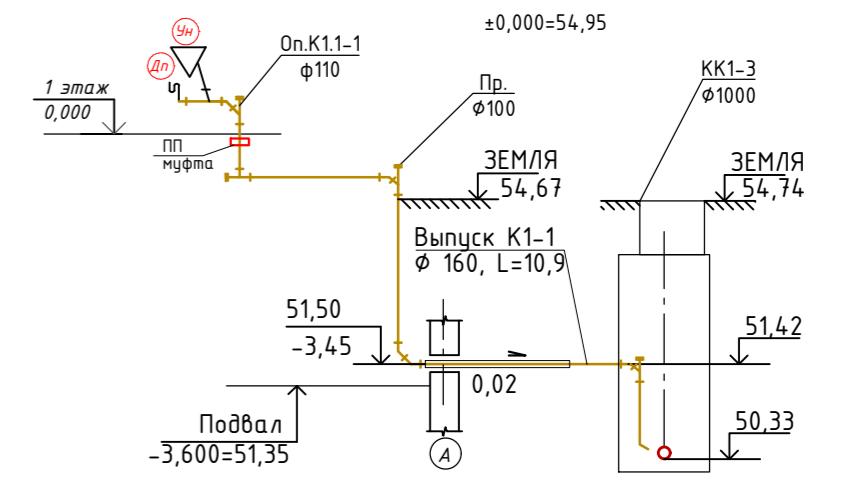
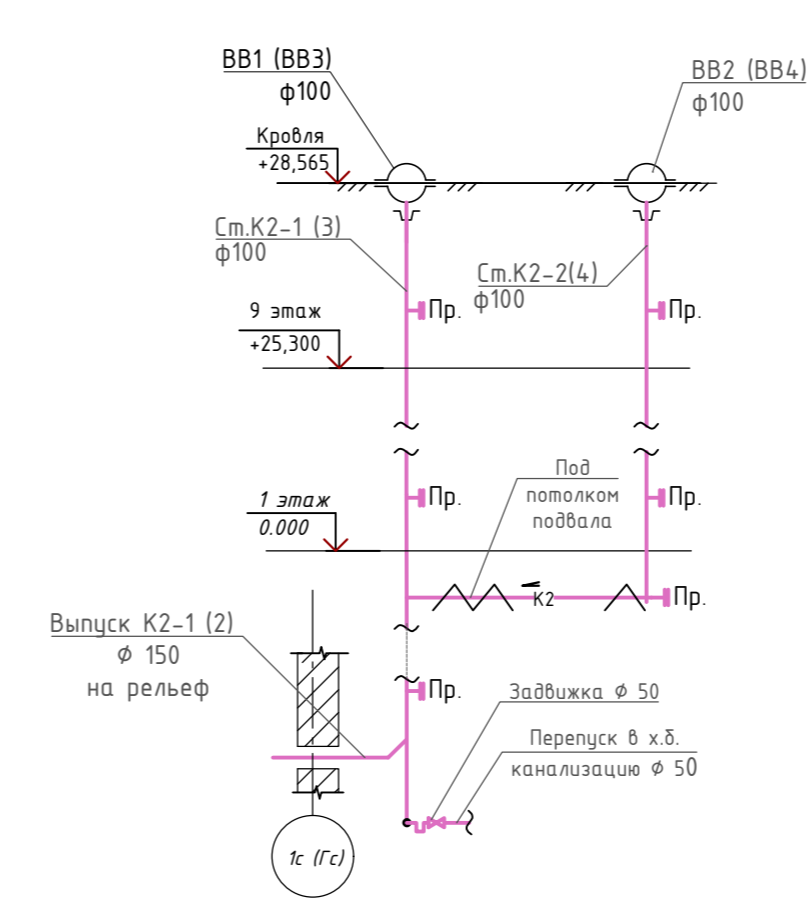
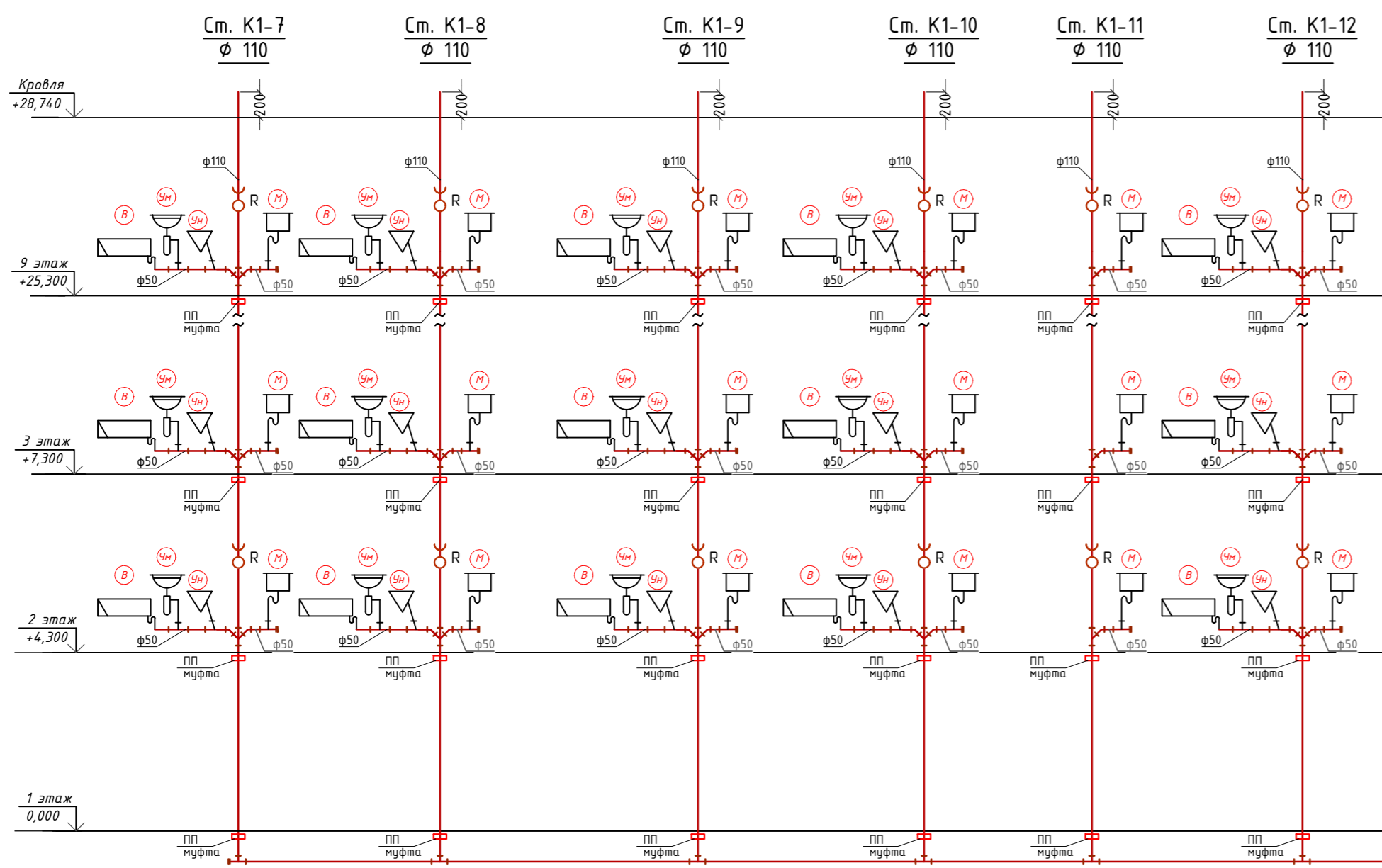
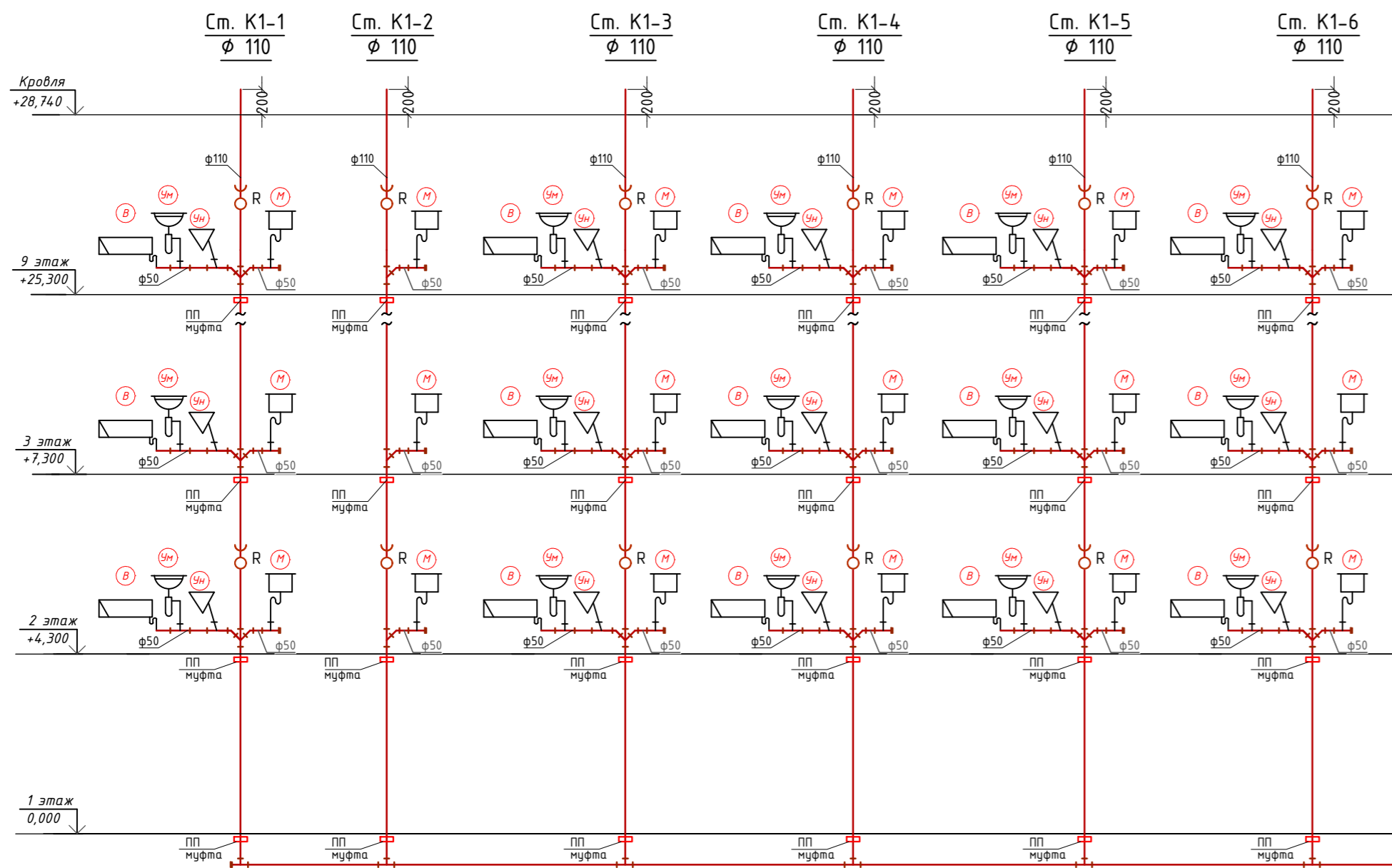
Взаим. инв. №		Подпись и дата		Инв. № подл.		40-РП-21-01.2-ИОС 3 ТЧ					Лист	
											7	
						Изм.	Кол.уч	Лист	№док.	Подпись	Дата	

Таблица регистрации изменений

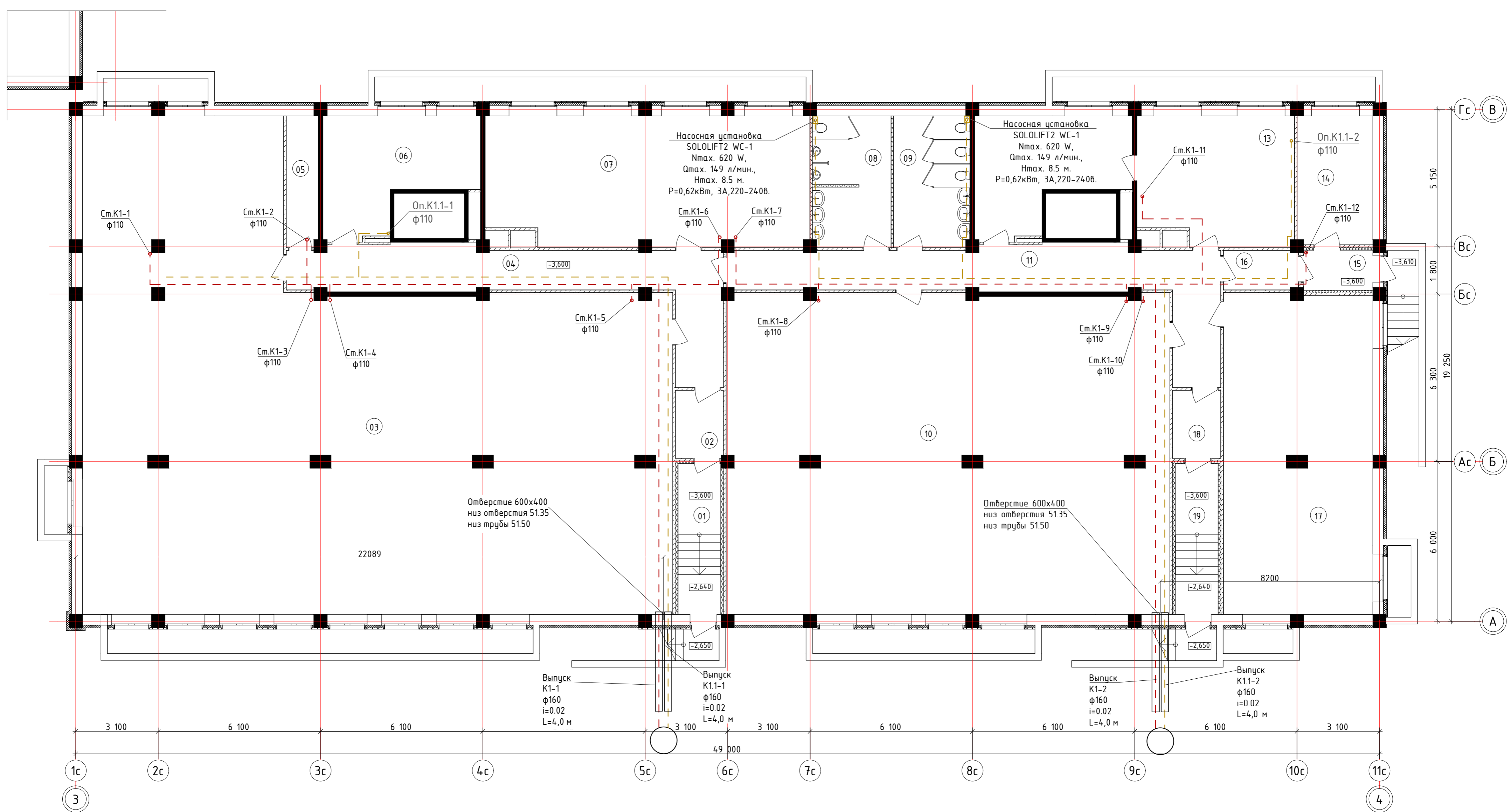
Таблица регистрации изменений

Изм.	Номера страниц (листов)				Всего листов (страниц) в док.	Номер док.	Подп.	Дата
	измененных	замененных	новых	аннулированных				
1	2	3	4	5	6	7	8	9

Изм. № подл.	Подпись и дата	Взаим. инв. №					40-РП-21-01.2-ИОС 3 ТЧ	Лист
Изм.	Кол.уч	Лист	№док.	Подпись	Дата			8



				40-РП-21-01- ИОС 3		
Жилой комплекс "Вай Дом" со встроенно-пристроенными коммерческими помещениями и подземным паркингом						
Изм.	Колуч.	Лист	№ Док.	Подп.	Дата	
Разраб.	Гончарова				11.2021	Дом 1 2 этап строительства
ГИП	Зотов				11.2021	
Н. контр.	Коряков				11.2021	Стация Лист Листов П 1
Схема сетей водоотведения (окончание)						
						УНИВЕРСАЛЬНАЯ ДОМОСТРОИТЕЛЬНАЯ СИСТЕМА



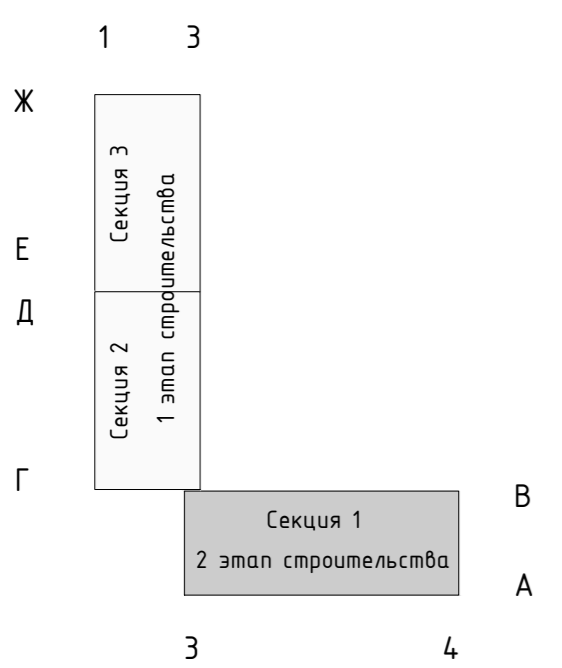
Экспликация помещений

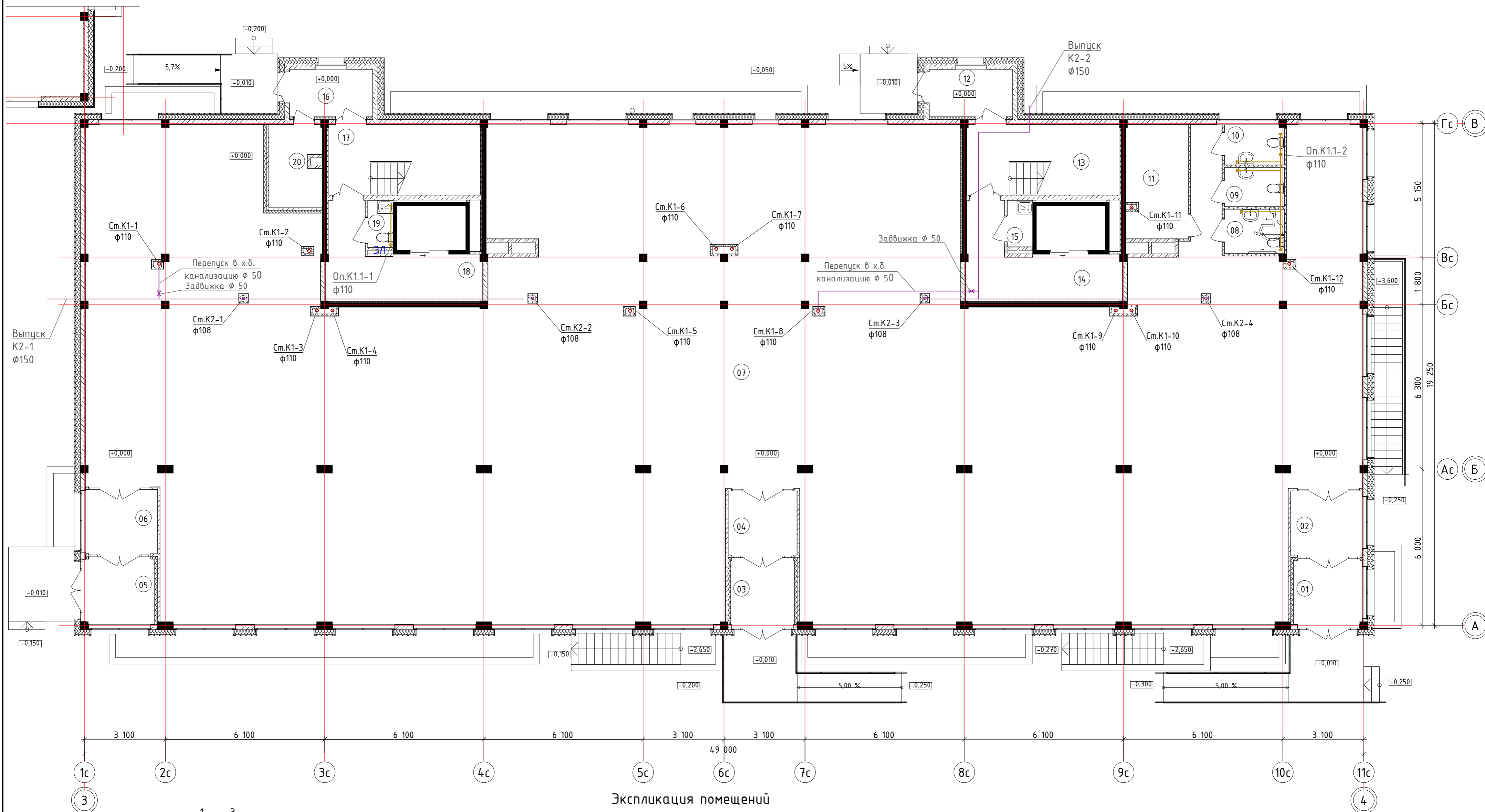
№	Наименование	Площадь	№	Наименование	Площадь
01	Тамбур	9,07	12	Коммерческое помещение	21,08
02	Тамбур	4,65	13	Коммерческое помещение	27,39
03	Коммерческое помещение	314,94	14	Узел ввода	13,70
04	Коридор	32,48	15	Тамбур	3,89
05	Тех.помещение	5,84	16	Тамбур	4,06
06	Коммерческое помещение	21,08	17	Коммерческое помещение	66,78
07	Коммерческое помещение	58,17	18	Тамбур	4,59
08	Санузел	14,29	19	Тамбур	9,07
09	Санузел	14,09			
10	Коммерческое помещение	198,22			
11	Коридор	35,46			

40-РП-21-01.2-ИОС 3				
Жилой комплекс "Вай Дом" со встроенно-пристроенными коммерческими помещениями и подземным паркингом				
Изм.	Кол.уч.	Лист	№ Док.	Подп.
Разраб.	Гончарова			04.2022
ГИП	Зотов			04.2022
Н. контр.	Корюков			04.2022
Дом 1 2 этап строительства		Стадия	Лист	Листов
План подвала. Секция 1		П	2	



Инв. № подл. Подп. и дата. Взам. инв. №

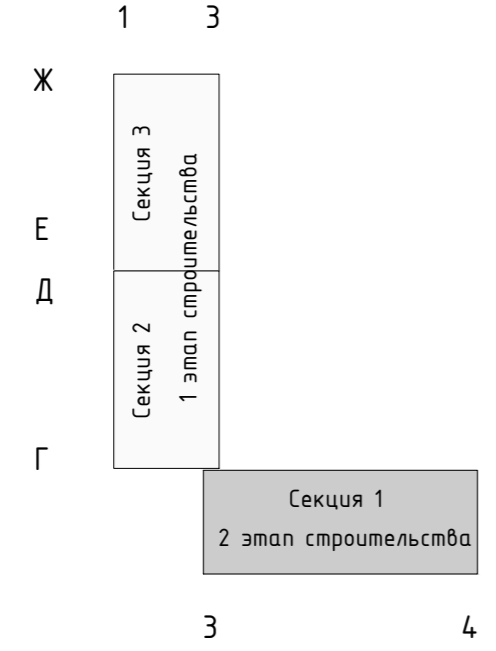




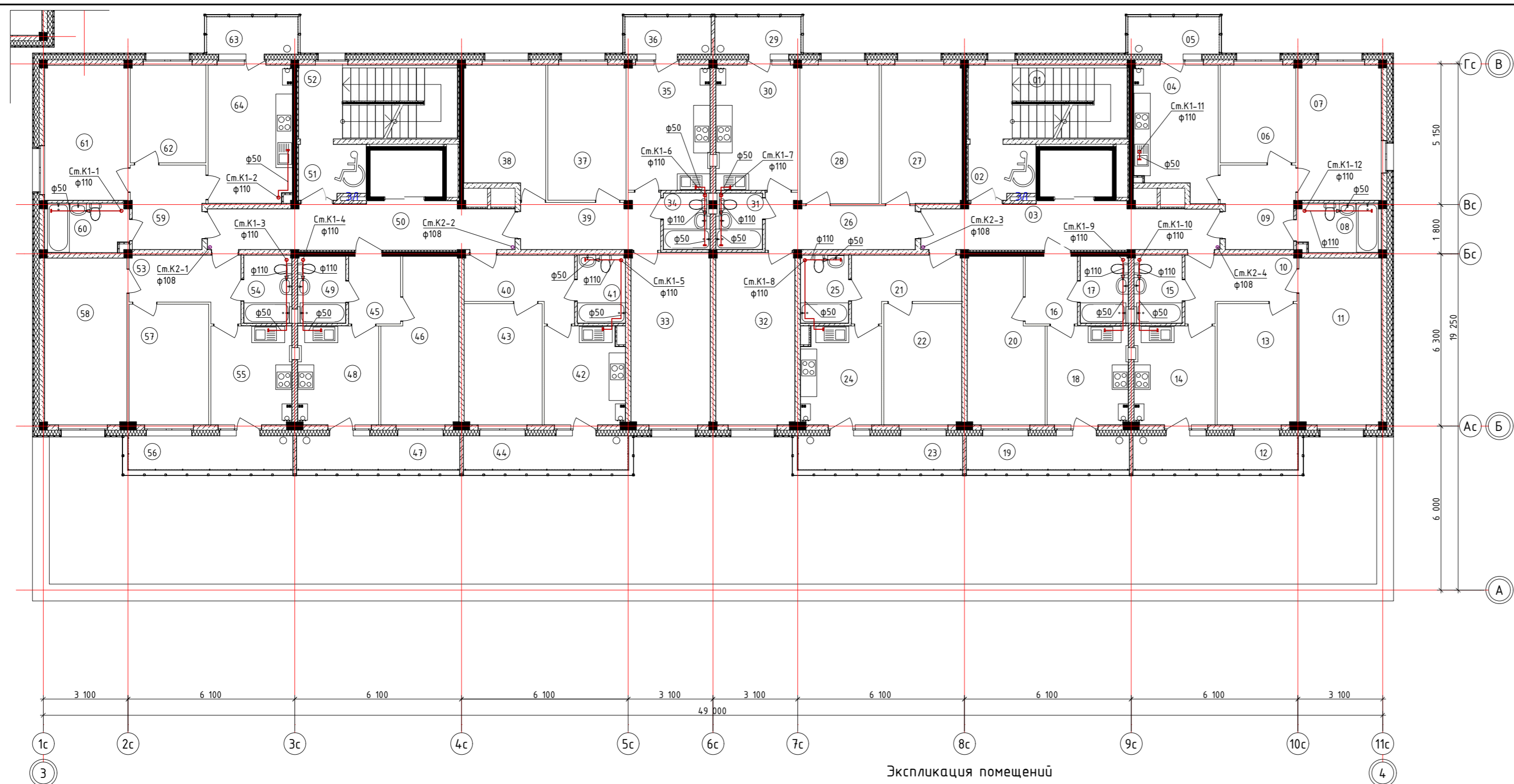
Экспликация помещений

№	Наименование	Площадь	№	Наименование	Площадь
01	Тамбур	6,43	13	ЛК1	15,78
02	Тамбур	6,80	14	Лифтовой холл	13,60
03	Тамбур	5,93	15	КУИ	1,72
04	Тамбур	6,52	16	Тамбур	5,75
05	Тамбур	6,59	17	ЛК2	15,65
06	Тамбур	6,80	18	Лифтовой холл	13,55
07	Коммерческое помещение	763,25	19	КУИ	1,74
08	Сан.узел	3,88	20	Электрощитовая	6,17
09	Сан.узел	3,42			
10	Сан.узел	3,49			
11	Бойлерная	10,21			
12	Тамбур	5,75			

Инф. № подл. Подп. и дата. Взам. инв. №



40-РП-21-01.2-ИОС 3				
Жилой комплекс "Вай Дом" со встроенно-пристроенными коммерческими помещениями и подземным паркингом				
Изм.	Кол.уч.	Лист № Док.	Подп.	Дата
Разраб.	Гончарова			04.2022
ГИП	Зотов			04.2022
Н. контр.	Коряков			04.2022
Дом 1 2 этап строительства			Стадия	Лист
План 1 этажа. Секция 1			П	3
			Листов	
УНИВЕРСАЛЬНАЯ ДОМОСТРОИТЕЛЬНАЯ СИСТЕМА				

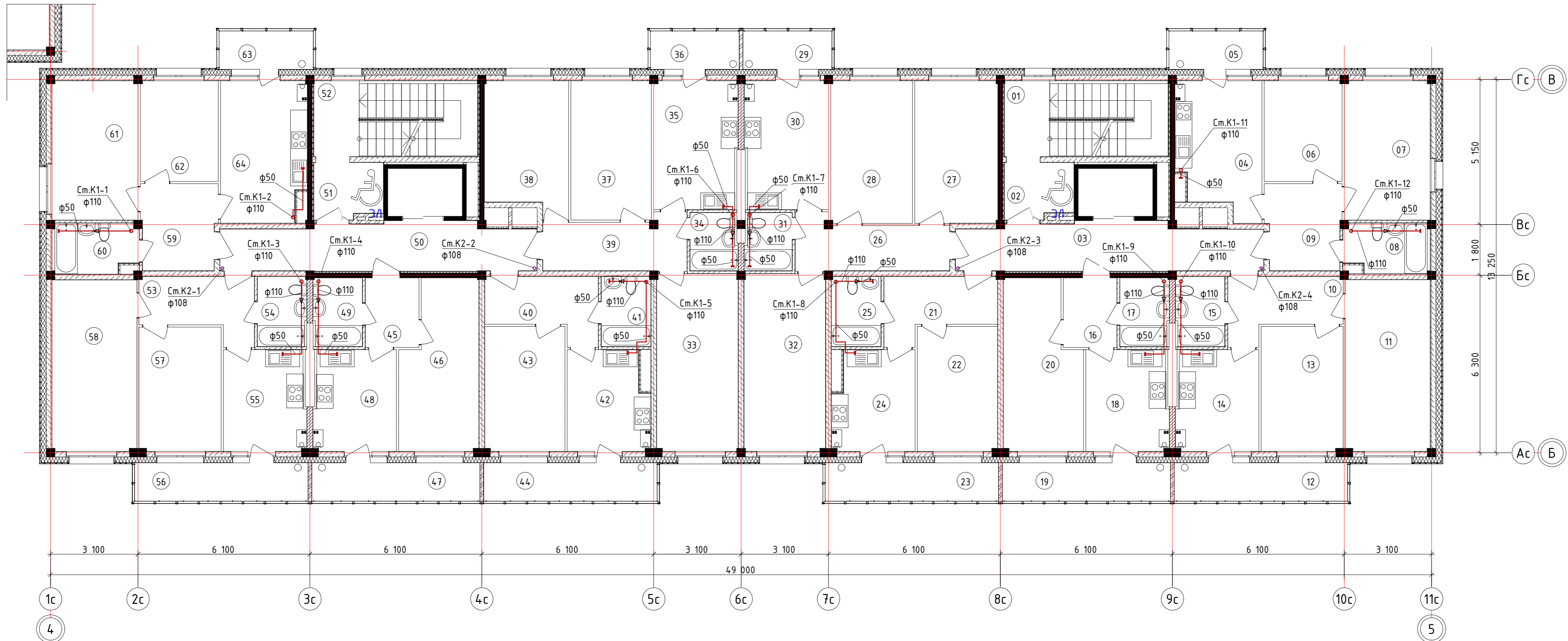


Экспликация помещений

№	Наименование	Площадь	№	Наименование	Площадь	№	Наименование	Площадь	№	Наименование	Площадь
01	ЛК1	15,65	19	Балкон	7,51	37	Жилая комната	14,12	55	Кухня	10,60
02	Зона безопасности МГН	4,76	20	Жилая комната	15,46	38	Жилая комната	13,43	56	Балкон	7,62
03	Лифтовой холл	17,72	21	Коридор	7,70	39	Коридор	9,18	57	Жилая комната	12,80
04	Кухня	13,95	22	Жилая комната	12,58	40	Коридор	7,70	58	Жилая комната	18,29
05	Балкон	4,73	23	Балкон	7,62	41	Сан.узел	4,25	59	Коридор	8,16
06	Жилая комната	9,84	24	Кухня	10,58	42	Кухня	10,58	60	Сан.узел	5,34
07	Жилая комната	15,04	25	Сан.узел	4,25	43	Жилая комната	12,58	61	Жилая комната	15,04
08	Сан.узел	5,34	26	Коридор	9,30	44	Балкон	7,62	62	Жилая комната	9,88
09	Коридор	8,07	27	Жилая комната	14,89	45	Коридор	4,65	63	Балкон	4,73
10	Коридор	7,80	28	Жилая комната	14,66	46	Жилая комната	15,46	64	Кухня	15,40
11	Жилая комната	18,29	29	Балкон	4,42	47	Балкон	7,51			
12	Балкон	7,62	30	Кухня	13,57	48	Кухня	10,60			
13	Жилая комната	12,86	31	Сан.узел	3,40	49	Сан.узел	4,24			
14	Кухня	10,60	32	Жилая комната	18,16	50	Лифтовой холл	18,20			
15	Сан.узел	4,31	33	Жилая комната	18,16	51	Зона безопасности МГН	4,76			
16	Коридор	4,65	34	Сан.узел	3,40	52	ЛК2	4,33			
17	Сан.узел	4,24	35	Кухня	13,59	53	Коридор	7,86			
18	Кухня	10,60	36	Балкон	4,42	54	Сан.узел	4,31			

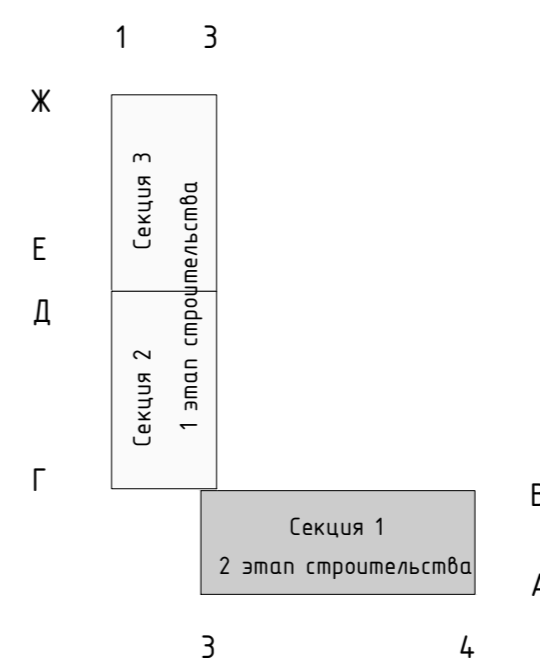
Инв. № подл.	Взам. инв. №
Полн. и дата	
Ж	Секция 3
Е	Секция 2
Д	1 этап строительства
Г	Секция 1
Б	2 этап строительства
А	

40-РП-21-01.2- ИОС 3					
Жилой комплекс "Вай Дом" со встроенно-пристроенными коммерческими помещениями и подземным паркингом					
Изм.	Колуч.	Лист № Док.	Подп.	Дата	
Разраб.	Гончарова			04.2022	
ГИП	Зотов			04.2022	
Н. контр.	Корюков			04.2022	
Дом 1 2 этап строительства			Стадия	Лист	Листов
План 2 этажа. Секция 1			П	4	
УНИВЕРСАЛЬНАЯ ДОМОСТРОИТЕЛЬНАЯ СИСТЕМА					



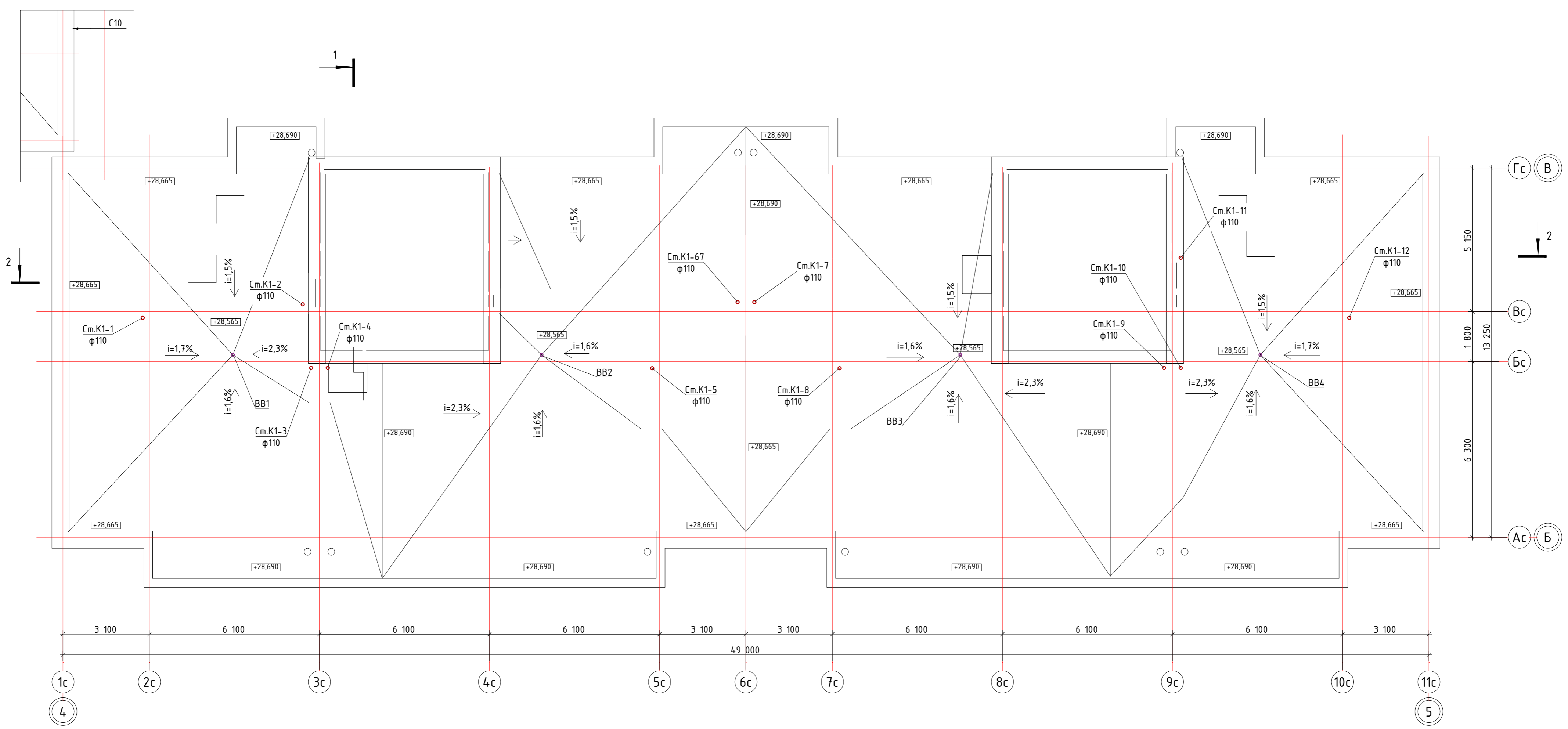
Экспликация помещений

№	Наименование	Площадь	№	Наименование	Площадь	№	Наименование	Площадь
01	ЛК1	4,33	23	Балкон	8,59	45	Коридор	4,69
02	Зона безопасности МГН	4,76	24	Кухня	10,00	46	Жилая комната	15,46
03	Лифтовой холл	17,72	25	Сан.узел	4,35	47	Балкон	8,28
04	Кухня	13,57	26	Коридор	9,30	48	Кухня	10,38
05	Балкон	4,73	27	Жилая комната	14,89	49	Сан.узел	4,19
06	Жилая комната	9,84	28	Жилая комната	14,66	50	Лифтовой холл	18,20
07	Жилая комната	15,04	29	Балкон	4,42	51	Зона безопасности МГН	4,78
08	Сан.узел	5,20	30	Кухня	13,38	52	ЛК2	4,33
09	Коридор	8,07	31	Сан.узел	3,36	53	Коридор	7,86
10	Коридор	7,80	32	Жилая комната	18,16	54	Сан.узел	4,26
11	Жилая комната	18,29	33	Жилая комната	18,16	55	Кухня	10,38
12	Балкон	8,59	34	Сан.узел	3,36	56	Балкон	8,59
13	Жилая комната	12,86	35	Кухня	13,38	57	Жилая комната	12,80
14	Кухня	10,38	36	Балкон	4,42	58	Жилая комната	18,26
15	Сан.узел	4,26	37	Жилая комната	14,12	59	Коридор	8,16
16	Коридор	4,69	38	Жилая комната	13,43	60	Сан.узел	5,23
17	Сан.узел	4,19	39	Коридор	9,18	61	Жилая комната	15,04
18	Кухня	10,38	40	Коридор	7,70	62	Жилая комната	9,88
19	Балкон	8,28	41	Сан.узел	4,35	63	Балкон	4,73
20	Жилая комната	15,46	42	Кухня	10,00	64	Кухня	15,01
21	Коридор	7,70	43	Жилая комната	12,58			
22	Жилая комната	12,58	44	Балкон	8,59			




40-РП-21-01.2-ИОС 3				
Жилой комплекс "Вай Дом" со встроенно-пристроенными коммерческими помещениями и подземным паркингом				
Изм.	Кол.уч.	Лист	№ Док.	Подп.
Разраб.	Гончарова	Зотов	04.2022	04.2022
Н. контр.	Корюков		04.2022	
Дом 1 2 этап строительства			Стадия	Лист
План 3-9 этажа. Секция 1			П	5
УНИВЕРСАЛЬНАЯ ДОМОСТРОИТЕЛЬНАЯ СИСТЕМА				

Инв. № подл. Подп. и дата. Взам. инв. №



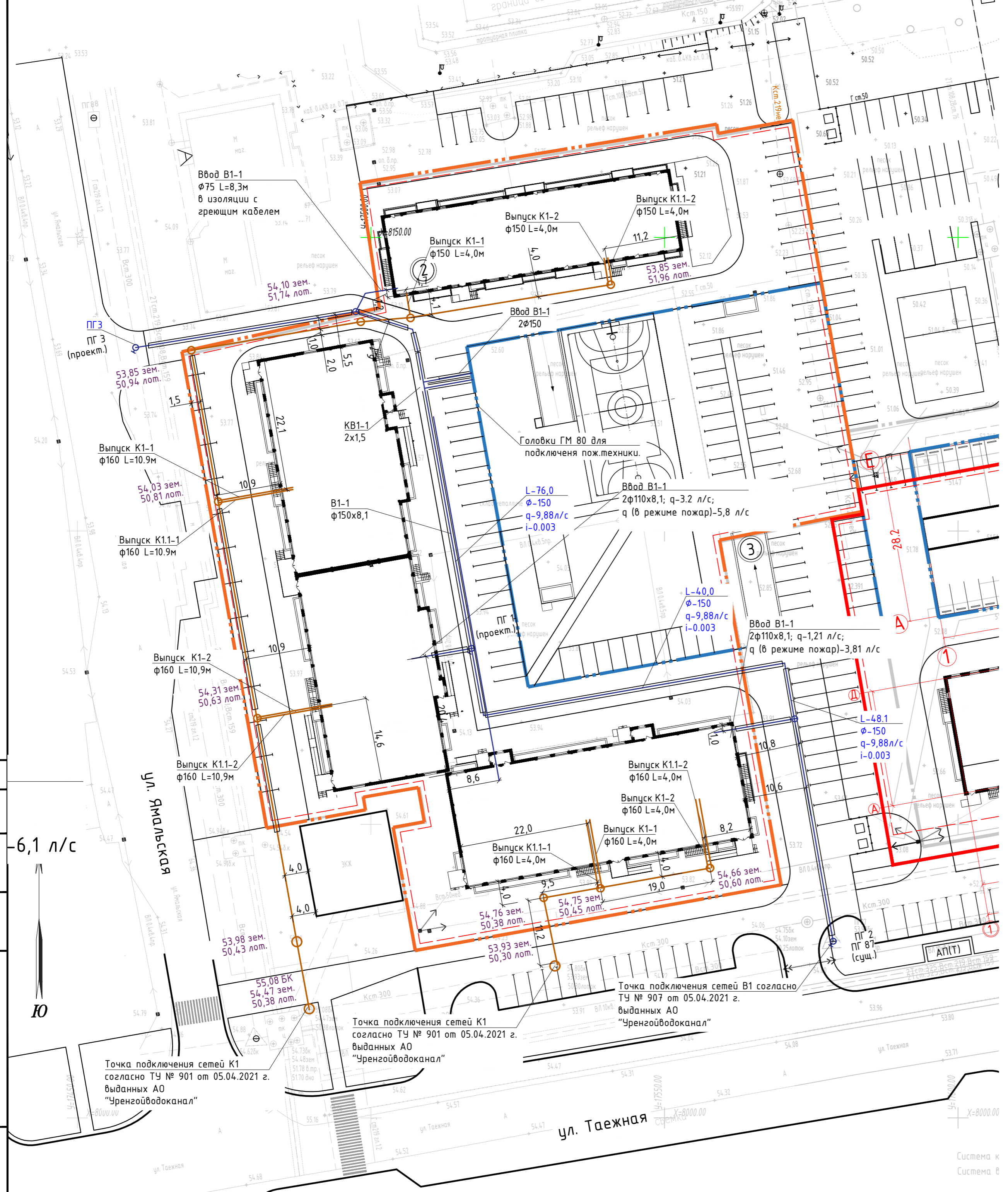
Инв. № подл.	Подл. и дата	Взам. инв. №

Ж	1	3
Е	Секция 3	1 этап строительства
Д	Секция 2	1 этап строительства
Г	Секция 1	2 этап строительства
В		
А		
	3	4

40-РП-21-01.2-ИОС 3					
Жилой комплекс "Вай Дом" со встроенно-пристроенными коммерческими помещениями и подземным паркингом					
Изм.	Кол.уч.	Лист	№ Док.	Подп.	Дата
Разраб.	Гончарова				04.2022
ГИП	Зотов				04.2022
Н. контр.	Корюков				04.2022
Дом 1			Стадия	Лист	Листов
2 этап строительства			П	6	
План кровли. Секция 1			 УНИВЕРСАЛЬНАЯ ДОМОСТРОИТЕЛЬНАЯ СИСТЕМА		

Условные обозначения

Условные обозначения	Наименование
	Сети газоснабжения
	Сети водоснабжения
	Сети канализации
	Сети электроснабжения



40-РП-21-01.2-ИОС Э				
Жилой комплекс "Вай Дом" со встроенно-пристроенными коммерческими помещениями и подземным паркингом				
Изм.	Кол. уч.	Лист № док	Подп.	Дата
Разраб.	Гончарова			09.2021
ГИП	Зотов			09.2021
Н. контр.	Корюков			09.2021
Дом 1 2 этап строительства			Стадия	Лист
			П	7
План наружных сетей водоотведения			УНИВЕРСАЛЬНАЯ ДОМОСТРОИТЕЛЬНАЯ СИСТЕМА	