



УНИВЕРСАЛЬНАЯ  
ДОМОСТРОИТЕЛЬНАЯ  
СИСТЕМА

Решение о приеме в члены саморегулируемой  
организации №331 от 03.11.2020г.

Жилой комплекс "Ваї Дом" со встроено-  
пристроенными коммерческими помещениями и  
подземным паркингом

Дом 2  
3 этап строительства

Проектная документация

Раздел 3. "Архитектурные решения"

40-РП-21-02-АР

Том 3

Инв. № подл.	Подп. и дата	Взам. инв. №				
			Изм.	№ док.	Подп.	Дата
1						09.2022

г.Екатеринбург, 2021 г.



УНИВЕРСАЛЬНАЯ  
ДОМОСТРОИТЕЛЬНАЯ  
СИСТЕМА

Решение о приеме в члены саморегулируемой  
организации №331 от 03.11.2020г.

Жилой комплекс "Ваї Дом" со встроенно-  
пристроенными коммерческими помещениями и  
подземным паркингом

Дом 2  
3 этап строительства

Проектная документация

Раздел 3. "Архитектурные решения"

40-РП-21-02-АР

Том 3

Генеральный директор

Корюков Е.М.

Главный инженер проекта

Зотов О.В.

г.Екатеринбург, 2021 г.

Инв. № подл.	
Подп. и дата	
Взам. инв. №	

**Ведомость рабочих чертежей основного комплекта (начало)**

Лист	Наименование	Примечание
40-РП-21-02-АР.С	Содержание тома (начало)	
40-РП-21-02-АР.С	Содержание тома (окончание)	
40-РП-21-02-АР.ТЧ	Текстовая часть	
	а) Описание и обоснование внешнего и внутреннего вида объекта капитального строительства, его пространственной, планировочной и функциональной организации.	стр.1.1, изм.1. Зам.
	б) Обоснование принятых объемно-пространственных и архитектурно-художественных решений, в том числе в части соблюдения предельных параметров разрешенного строительства объекта капитального строительства	стр.1.2, изм.1. Зам.
	б_1) Обоснование принятых архитектурных решений в части обеспечения соответствия зданий, строений и сооружений установленным требованиям энергетической эффективности (за исключением зданий, строений, сооружений, на которые требования энергетической эффективности не распространяются)	стр.1.2
	б_2) Перечень мероприятий по обеспечению соблюдения установленных требований энергетической эффективности к архитектурным решениям, влияющим на энергетическую эффективность зданий, строений и сооружений (за исключением зданий, строений, сооружений, на которые требования энергетической эффективности не распространяются)	стр.1.2
	в) Описание и обоснование использованных композиционных приемов при оформлении фасадов и интерьеров объекта капитального строительства;	стр.1.3
	г) Описание решений по отделке помещений основного, вспомогательного, обслуживающего и технического назначения;	стр.1.3, изм.1. Зам.
	д) Описание архитектурных решений, обеспечивающих естественное освещение помещений с постоянным пребыванием людей;	стр.1.3
	е) Описание архитектурно-строительных мероприятий, обеспечивающих защиту помещений от шума, вибрации и другого воздействия;	стр.1.3, изм.1. Зам.
	з) Описание решений по декоративно-художественной и цветовой отделке интерьеров - для объектов непромышленного назначения.	стр.1.3
	Технико-экономические показатели объекта.	стр.1.4.

Взам. инв. №									
	40-РП-21-02-АР.С								
Подп. и дата	Жилой комплекс "Вай Дом" со встроенно-пристроенными коммерческими помещениями и подземным паркингом								
	Изм.	Кол.уч.	Лист	№Док.	Подп.	Дата			
Инв. № подл.	Разраб.	Пономарева			12.2021	Дом 2 3 этап строительства	Стадия	Лист	Листов
	ГИП	Зотов			12.2021		П		
	Н. контр.	Корюков			12.2021	Содержание тома (начало)	УНИВЕРСАЛЬНАЯ ДОМОСТРОИТЕЛЬНАЯ СИСТЕМА		

**Ведомость рабочих чертежей основного комплекта (окончание)**

Лист	Наименование	Примечание
40-РП-21-02-АР.ГЧ	Графическая часть	
Лист 1	Фасад 1-11. М 1:150	
Лист 2	Фасад 11-1. М1:150	
Лист 3	Фасад Е-А. Фасад А-Е М 1:150	
Лист 4	План подвала	Изм.1. Зам.
Лист 5	План 1 этажа	Изм.1. Зам.
Лист 6	План 2 этажа	Изм.1. Зам.
Лист 7	План 3-9 этажа	Изм.1. Зам.
Лист 8	План машинного помещения	Изм.1. Зам.
Лист 9	План кровли	
Лист 10	Разрез 1-1	
Лист 11	Разрез 2-2	

Инв. № подл.	Подп. и дата	Взам. инв. №							Лист
Изм.	Кол.уч	Лист	№Док.	Подп.	Дата	40-РП-21-02-АР.С			

Общие положения

Проект «Жилой комплекс "Ваї Дом" со встроено-присоединенными коммерческими помещениями и подземным паркингом» выполнен на основании:

- договора на выполнение проектных работ
- задания на проектирование

Проект выполнен в соответствии с действующими нормами, правилами и стандартами. В проекте были использованы следующие нормативные документы:

- СП 54.13330.2016 Здания жилые многоквартирные.
- СП 59.13330.2020 Доступность зданий и сооружений для маломобильных групп населения.
- СП 131.13330.2020 "Строительная климатология"
- СП 51.13330.2011 Защита от шума.
- СП 52.13330.2016 Естественное и искусственное освещение.
- СП 50.13330.2012 Тепловая защита зданий.
- СП 1.13130.2020 Системы противопожарной защиты

Данный проект выполнен в соответствии с требованиями Постановления Правительства Российской Федерации №87 от 16.02.2008 (с изменениями на 15 июля 2021 года) "О составе разделов проектной документации и требованиях к их содержанию".

а) Описание и обоснование внешнего и внутреннего вида объекта капитального строительства, его пространственной, планировочной и функциональной организации

Площадка проектируемой застройки жилого комплекса расположена в городе Новый Уренгой Ямало-Ненецкого автономного округа. Участок под застройку имеет сложную многоугольную форму.

Жилой комплекс состоит из двух жилых домов и подземного паркинга. Данный проект разработан для жилого дома №2, относится к 3 этапу строительства.

Планировка дома выполнена в соответствии с техническим заданием Заказчика, с учетом требований нормативной документации. Главный фасад здания ориентирован на улицу Сибирская, дворовой фасад - на ул. Таёжную.

Дом прямоугольной формы, состоит из двух 9-ти этажных жилых секций с подвальным этажом. В проекте применены похожие планировки жилых секций. Главные входы в жилой дом расположены с дворовой территории и оборудованы двойными тамбурами по СП 54.13330.2016. Для входов в здания предусмотрены входные группы, оборудованные подъемниками для МГН. Над входами предусмотрены козырьки с организованным водостоком.

Всего в доме 88 квартир: 1-к - 33 кв., 2-к - 37 кв., 3-к - 18 кв. Высота типового жилого этажа - 3,0 м. Высота подвала - 3,6 м.

В подвале дома расположены помещения бытового обслуживания жилой застройки (кроме парикмахерских, косметических кабинетов и т.п. СП54.13330.2016) и тех.помещения (насосная, узел ввода). В подвале есть по два рассредоточенных входа-выхода по наружным лестницам в коммерческие помещения, а так же два эвакуационных выхода. Окна подвала размером 1800x1800 мм в прямых.

Внутреннее пространство жилого дома сформировано жилыми помещениями и помещениями общего пользования. При входе в секции жилого дома расположены следующие помещения: двойной тамбур, комната уборочного инвентаря (КУИ), лифтовой холл с выходом на лестничную клетку типа Л1 с естественным освещением через остекленные проемы в наружных стенах, межквартирные коридоры, далее помещения квартир. Выходы на лестничные клетки оборудованы противопожарными дверями с пределом огнестойкости EI30. Во второй секции жилого дома расположены помещение электрощитовой и бойлерной для коммерческих помещений двери с пределом огнестойкости EI60.

Этажи дома с второго по девятый имеют типовую планировку. Каждая квартира имеет один эвакуационный выход на лестничную клетку и один аварийный выход - на участок балкона с глухим простенком не менее 1,2 м.

Кровля в здании плоская, с организованной системой внутреннего водостока. Кровельные водосточные воронки оборудованы системой кабельного подогрева. Выход на кровлю осуществляется из каждой секции дома с лестничной клетки через двери с пределом огнестойкости EI30.

Наружные стены жилых этажей многослойные - керамзитоблок М50 толщ. 180 мм, слой утеплителя минеральная плита 200 мм, вентилируемый фасад с фиброцементными панелями, на балконах - зашивка минераловатного утеплителя плитами "Аквапанель" с последующей затиркой швов и окраской ВДК.


Внутренние стены - керамзитоблок толщ. 190 мм

Перегородки - керамзитоблок М35 толщ. 90 мм в сан.узлах квартир и коммерческих помещениях, межкомнатные перегородки квартир - гипсовый пазогребневый блок толщ. 100 мм.

Плиты перекрытия ж/д пустотные - 180 мм.

1.2

1.1

Взам. инв. №							40-РП-21-02-АР.ТЧ			
							Жилой комплекс "Ваї Дом" со встроено-присоединенными коммерческими помещениями и подземным паркингом			
Подп. и дата	1	2	Зам.	15-22		09.2022	Дом 2 3 этап строительства	Стадия	Лист	Листов
	Изм.	Кол.уч.	Лист	№Док.	Подп.	Дата		П	1.1	
Инв. № подл.	Разраб.		Пономарева			12.2021	Текстовая часть	 УНИВЕРСАЛЬНАЯ ДОМОСТРОИТЕЛЬНАЯ СИСТЕМА		
	ГИП		Зотов			12.2021				
	Н. контр.		Корюков			12.2021				

Отделка крылец, наружных лестниц, пандусов, ограждающих стен прямых – керамогранит противоскользящий на клею.

Вокруг здания выполнить отмостку шириной 1,0 м.

Высота парапетов ограждения на кровле, ограждений лоджий в квартирах, ограждений лестничных маршей и площадок, входных групп – 1200 мм.

За относительную отметку 0,000 принят уровень чистого пола помещений 1 этажа, что соответствует абсолютной отметке 53,90.

Все окна жилых помещений открываемые, система наклонно-поворотная. Окна в квартирах оборудованы системой запирания створок для предотвращения открывания детьми.

В проекте приняты квартиры с газовыми плитами в кухнях, с поквартирным отоплением газовыми котлами, расположенных на кухнях.

Все отделочные и строительные материалы должны иметь санитарно-эпидемиологический сертификат и сертификат пожарной безопасности Российской Федерации, соответствовать требованиям СанПиН 2.1.3684-21.

б) Обоснование принятых объемно-пространственных и архитектурно-художественных решений, в том числе в части соблюдения предельных параметров разрешенного строительства объекта капитального строительства

Цель строительства, а так же рациональность объемно-планировочных решений здания определило внешний облик проектируемого жилого дома. Фасады решены в простых лаконичных формах с простым цветовым решением, сделанным в единой композиции с застраиваемым участком. Колеровка выполнена в соответствии с утвержденной цветовой палитрой.

Жилое здание расположено на участке с кадастровым номером 89:11:020204:937, в пределах границ допустимого размещения объекта капитального строительства. Участок территориальной жилой зоны Ж4 – зона застройки многоэтажными жилыми домами. Минимальные отступы от границ зем.участка для размещения зданий 1,0 м; предельное кол-во этажей – 14, максимальный процент застройки участка – 40%. Зем.участок полностью расположен в границах зоны с особыми условиями использования территории – зона Городского водозабора г.Н.Уренгой. Участок расположен в 30-километровой зоне от контрольной точки аэропорта г.Н.Уренгой. На основании проекта решения об установлении приаэродромной территории аэродрома Новый Уренгой внутренняя горизонтальная поверхность радиусом 4 км от торца ИВПП, ограничивающая высотой размещения объектов (препятствий)–114,3метра. Высота объекта строительства составляет 32,1 м.

Все дома жилого комплекса, состоящего из двух домов образуют единое дворовое пространство. Выполнение санитарных норм и требований по освещенности жилых помещений, задания на проектирование определило планировочные решения здания.

Жилое здание сформировано путем блокировки 2-х секций одной этажности, являющихся элементами объемно-планировочной структуры здания. Многоквартирный жилой дом в плане прямоугольной формы с выступами балконов.

б\_1) Обоснование принятых архитектурных решений в части обеспечения соответствия зданий, строений и сооружений установленным требованиям энергетической эффективности (за исключением зданий, строений, сооружений, на которые требования энергетической эффективности не распространяются)

Климатический район строительства – IД; снеговой район – V; ветровой район – III; зоне влажности – нормальная; продолжительность, отопительного периода – 283 сут.; температура наиболее холодной пятидневки обеспеченностью 0,92 – 48°C; расчетная температура внутреннего воздуха: жилые и коммерческие помещения +21°C, технические помещения +5°C; относительная влажность воздуха внутри помещений – 50%; степень огнестойкости здания – II; класс конструктивной опасности – С0; класс функциональной пожарной опасности – Ф 1.3 – многоквартирный жилой дом, Ф 3 – коммерческие помещения.

В соответствии с теплотехническими расчетами принято следующее утепление конструкций:

- наружные стены жилых этажей – утеплитель 200 мм – минеральные плиты;
- стены подвала – Утеплитель Экструдированный – 100 мм;
- покрытие – Утеплитель Экструдированный Пенополистирол 150 мм.

Входы в жилой дом оборудованы двойными тамбурами в соответствии с СП 54.13330.2016.

Конструкция окон принята в соответствии с СП 50.13330.2012. Конструкция окон: 3-х камерный стеклопакет, 5-ти камерный ПВХ профиль шириной 70 мм. Для стеклопакета – двухкамерный с одним стеклом с низкоэмиссионным покрытием с заполнением воздухом с расстоянием между стеклами 14мм и 14мм согласно Таблице К.1 СП50.13330.2012 Ro с.пак= 0.78м<sup>2</sup>·°C/Вт

Остекление лоджий рамы алюминиевые раздвижные с одинарным стеклопакетом.

Строительные и отделочные материалы применяемые в проекте могут быть заменены на другие с аналогичными техническими характеристиками.

б\_2) Перечень мероприятий по обеспечению соблюдения установленных требований энергетической эффективности к архитектурным решениям, влияющим на энергетическую эффективность зданий, строений и сооружений (за исключением зданий, строений, сооружений, на которые требования энергетической эффективности не распространяются)

В целях энергосбережения и сокращения потерь тепла в зимнее время проектом предусмотрены следующие мероприятия:

1. При входе в жилую и коммерческую часть предусмотрены двойные тамбуры. Наружный тамбур – утепленный.
2. Окна и балконные двери по ГОСТ 30674-99.
3. Остекление балконов.

Взам. инв. №	Подп. и дата	Инв. № подл.				

1	3	Зам.	15-22		09.2022
Изм.	Кол.уч	Лист	№Док	Подп.	Дата

40-РП-21-02-АР.ТЧ

Лист

1.2

4. Наружные входные двери – утепленные самозакрывающиеся с уплотнением в притворах. Сопромитвление теплопередаче глухих частей входных дверей  $R = 0,92 \text{ Вт}/(\text{м}^2 \cdot ^\circ\text{C})$ , стеклопакеты остекления двухкамерные с одним стеклом с низкоэмиссионным покрытием с заполнением аргоном с расстоянием между стеклами 14 мм и 14 мм,  $R = 0,95 \text{ Вт}/(\text{м}^2 \cdot ^\circ\text{C})$

5. Мероприятия по энергосбережению предусмотрены при проектировании систем инженерного оборудования и приведены в соответствующих разделах.

в) Описание и обоснование использованных композиционных приемов при оформлении фасадов и интерьеров объекта капитального строительства

Композиция фасада основана на вертикальных и горизонтальных членениях. Для исключения монотонности фасада выполнена цветовая разбивка – контрастное выделение элементов.

При композиционном оформлении фасада был применен геометрический рисунок, выполненный в разной цветовой гамме.

з) Описание решений по отделке помещений основного, вспомогательного, обслуживающего и технического назначения;

Для отделки помещений используются современные сертифицированные отделочные материалы, отвечающие требованиям по пожарной и санитарной безопасности, предъявляемые к конкретным помещениям.

- Стены в квартирах (кроме сан.узлов) – гипсовая штукатурка, затирка;
- Стены сан.узлов в квартирах – цементно-песчаная штукатурка;
- Стены балконов (кроме утепленных наружных стен здания) – цементно-песчаная штукатурка, окраска ВДК;
- Потолки в квартирах (кроме балконов) – затирка швов;
- Потолки балконов – без отделки;
- Полы в жилых помещениях квартир, кухнях, коридорах – ц.п. стяжка;
- Полы в санузлах квартир – обмазочная полимерная гидроизоляция, ц.п. стяжка;
- Полы на балконах квартир – без отделки;
- Стены МОП – цементно-песчаная штукатурка, покраска ВДК;
- Стены тех.помещений – цементно-песчаная штукатурка, покраска ВДК;
- Стены подвала – затирка швов цементно-песчаными смесями;
- Стены встроенных помещений – без отделки;
- Стены КУИ – затирка гипсовыми смесями, на высоту 1,8 м кафельная плитка, выше окрашивание воднодисперсионной краской;
- Полы МОП – ц.п. стяжка, обмазочная полимерная гидроизоляция, керамогранитная плитка;
- Полы тех. помещений – бетонные с обеспыливающей поверхностью;
- Полы подвала – бетонные;
- Полы встроенных помещений – бетонные;
- Полы лестничных клеток – без отделки;
- Полы КУИ – ц.п. стяжка, обмазочная полимерная гидроизоляция, керамическая плитка шероховатая (класс пожарной опасности КМ0);
- Потолки встроенных помещений – затирка швов;
- Потолки МОП – затирка гипсовыми смесями, окрашивание воднодисперсионной краской;
- Потолки КУИ и тех.помещений – затирка цементно-песчаными смесями, окрашивание влагостойкой воднодисперсионной краской;
- Утепление стен и потолков наружных тамбуров – минераловатный утеплитель толщиной 100 мм с отделкой по системе мокрого штукатурного фасада с окраской ВДК.

Финишная отделка МОП выполняется в светлых оттенках (типа RAL 1013, 1015 или подобных им).

д) Описание архитектурных решений, обеспечивающих естественное освещение помещений с постоянным пребыванием людей

Проект выполнен в соответствии со статьёй 23 Федерального закона от 30 декабря 2009 г. N 384-ФЗ «Технический регламент о безопасности зданий и сооружений».

Во всех помещениях с постоянным пребыванием людей, лестничных клетках предусмотрено естественное освещение через оконные проемы.

Дом расположен с учетом обеспечения нормативной инсоляции как жилых помещений так и детских площадок, площадок для отдыха, спорта и окружающей застройки. Расчет см. альбом АР.РР2 Инсоляция.

е) Описание архитектурно-строительных мероприятий, обеспечивающих защиту помещений от шума, вибрации и другого воздействия;

Требуемая по СП 51.13330.2011 "СНиП 23-03-2003. Защита от шума" звукоизоляция жилого дома обеспечивается следующими мероприятиями:

- Звукоизоляционной защитой наружных ограждающих конструкций,  $R_w = 55,73 \text{ дБ}$ ;
- Звукоизоляционной защитой стен со стороны лестничной клетки, а так же железобетонных стен межквартирных коридоров (слой мин.ваты)  $R_w = 51,73 \text{ дБ}$  (стена из КББ),  $R_w = 57,98 \text{ дБ}$  (ж/б диафрагма);
- Конструкцией межкомнатных перегородок, обеспечивающей требуемый нормативный уровень шумоизоляции:  $R_w = 47,66 \text{ дБ}$  (перегородки сан. узлов из КББ),  $R_w = 41,85 \text{ дБ}$  (межкомнатные перегородки из ПГП);

- Планировкой – к помещениям общего пользования примыкают кухни и коридоры;
- Остеклением балконов, которое обеспечивает дополнительное снижение транспортного шума;
- Установкой оконных блоков из поливинилхлоридных профилей с 5-камерными стеклопакетами по ГОСТ 30674-99, у которых изоляция воздушного шума от транспортного потока составляет не менее 30 дБа.

ж) описание решений по светоограждению объекта, обеспечивающих безопасность полета воздушных судов

В связи с отсутствием вблизи застройки взлетно-посадочных полос воздушных судов, мероприятия по светоограждению, обеспечивающих безопасность полета воздушных судов не предусматриваются.

1.3

Взам. инв. №	
Подп. и дата	
Инв. № подл.	

1	3	Зам.	15-22		09.2022	40-РП-21-02-АР.ТЧ	Лист
Изм.	Кол.уч	Лист	№Док	Подп.	Дата		1.3

з) Описание решений по декоративно-художественной и цветовой отделке интерьеров - для объектов непроизводственного назначения  
Интерьеры в проекте не разрабатываются.

### Технико-экономические показатели

№	Наименование	Ед.изм.	Всего	Примечание
1	Площадь застройки	м <sup>2</sup>	793	
2	Этажность	эт.	9	
3	Количество этажей	эт.	10	
4	Общее количество квартир жилого дома:	шт.	88	
	· однокомнатных	шт.	33	
	· двухкомнатных	шт.	37	
	· трехкомнатных	шт.	18	
5	Строительный объем в т.ч.,	м <sup>3</sup>	28 586,14	
	· надземной части	м <sup>3</sup>	25 560,70	
	· подземной части	м <sup>3</sup>	3 025,44	
6	Общая площадь коммерческих помещений	м <sup>2</sup>	557,04	
7	Жилая площадь квартир	м <sup>2</sup>	2 318,92	
8	Площадь квартир	м <sup>2</sup>	4 384,36	
9	Общая площадь квартир (лет.пом. с коэф.)	м <sup>2</sup>	4 566,26	
10	Общая площадь МОП	м <sup>2</sup>	513,19	
11	Общая площадь тех.помещений в т.ч.	м <sup>2</sup>	70,13	
	- насосная, электрощитовая, маш.пом.			
12	Общая площадь помещений здания	м <sup>2</sup>	5 737,69	
13	Число жителей (18 кв.м.жил.пл./чел)	чел.	130	
14	Общая площадь здания	м <sup>2</sup>	6426,42	

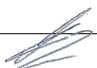
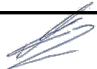
Инв. № подл.	Подп. и дата	Взам. инв. №					Лист
1	-	Зам.	15-22		09.2022	40-РП-21-02-АР.ТЧ	1.4
Изм.	Кол.уч	Лист	№Док	Подп.	Дата		



Таблица регистрации изменений

Изм.	Номера листов (страниц)				Всего листов (страниц) в док.	Номер док.	Подп.	Дата
	измененных	замененных	новых	аннулированных				
1	-	4	-	-	5	15-22		09.2022

Инв. № подл.	Подп. и дата	Взам. инв. №


Изм.	Кол.уч	Лист	№ Док.	Подп.	Дата	40-РП-21-02-АР.ТЧ

Лист
1.5



Указания по наружной отделке фасадов:

1. Отделка наружных стен вентфасад с фиброцементными панелями. Цвет в соответствии с цветовым решением фасадов.
2. Отделка ступеней входов керамогранит. Цвет в соответствии с цветовым решением фасадов.
3. Окна, рамы остекления лоджий с переплетами из поливинилхлоридного профиля по ГОСТ 30674.99. Цвет - темно-серый.
4. Входные двери - дверные блоки из алюминиевого профиля, цвет коричневый.
5. Металлические слиты выполняется специализированной организацией из стального листа в цвет переплетов.
6. Ведомость отделки фасадов см.л. 3.

						<b>40-РП-21-02-АР.ГЧ</b>			
						Жилой комплекс "Вай Дом" со встроенно-пристроенными коммерческими помещениями и подземным паркингом			
Изм.	Кол.уч.	Лист	№Док.	Подп.	Дата	Дом 2 3 этап строительства	Стадия	Лист	Листов
Разраб.		Пономарева		<i>Пономарева</i>	12.2021		П	1	
ГИП		Зотов		<i>Зотов</i>	12.2021				
Н. контр.		Корюков		<i>Корюков</i>	12.2021	Фасад 1-11. М 1:150	 <b>УНИВЕРСАЛЬНАЯ ДОМОСТРОИТЕЛЬНАЯ СИСТЕМА</b>		

Инв. № подл.	
Подп. и дата	
Взам. инв. №	




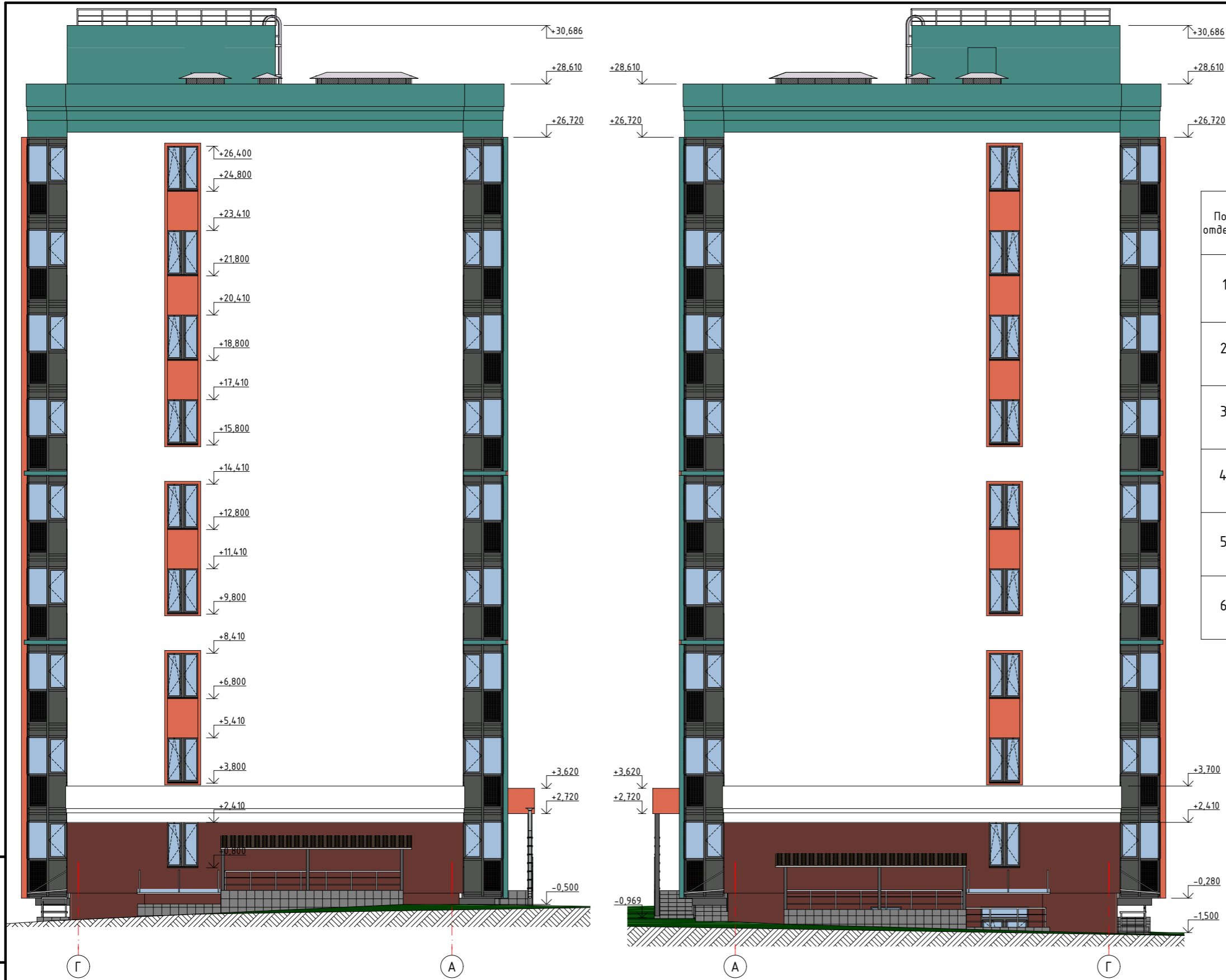
11

1

Инв. № подл. Подп. и дата. Взам. инв. №

1. Указания по наружной отделке см.л.1.
2. Ведомость отделки фасадов см.л.3.

						<b>40-РП-21-02-АР.ГЧ</b>			
						Жилой комплекс "Вай Дом" со встроенно-пристроенными коммерческими помещениями и подземным паркингом			
Изм.	Кол.уч.	Лист	№Док.	Подп.	Дата	Дом 2 3 этап строительства	Стадия	Лист	Листов
Разраб.		Пономарева		<i>[Signature]</i>	12.2021		П	2	
ГИП		Зотов		<i>[Signature]</i>	12.2021				
Н. контр.		Корюков		<i>[Signature]</i>	12.2021	Фасад 11-1. М1:150	 <b>УНИВЕРСАЛЬНАЯ ДОМОСТРОИТЕЛЬНАЯ СИСТЕМА</b>		



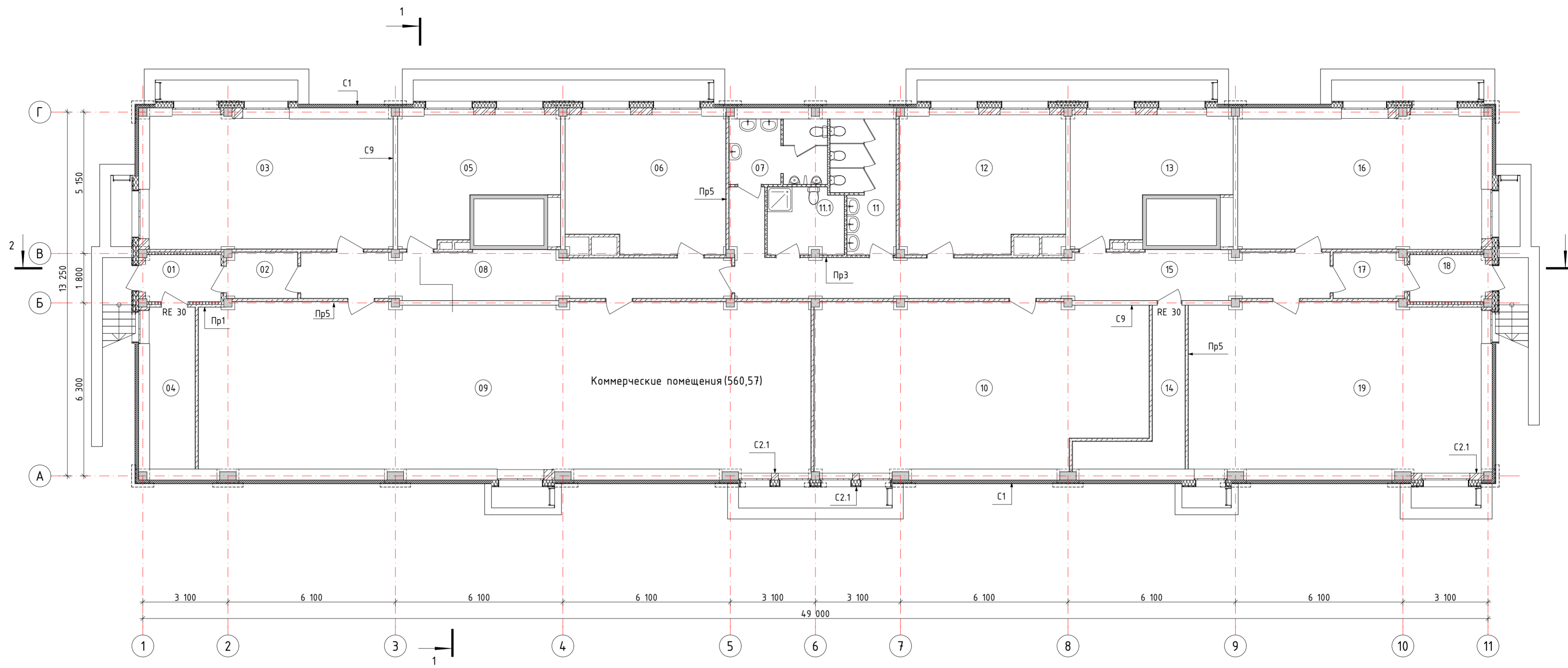
Ведомость отделки фасадов

Поз. отделки	Наименование элемента фасада	Наименование материала отделки	Образец колера	Наименование RAL
1	Стена	Вентфасад		RAL 2012
2	Стена	Вентфасад		RAL 6033
3	Стена	Вентфасад		RAL 8012
4	Стена	Вентфасад		RAL 9003
5	Ступени, пандусы, прямки	Керамогранит		RAL 8019
6	Окна, витражи	Профиль ПВХ		RAL 8019

Указания по наружной отделке см.л.1.

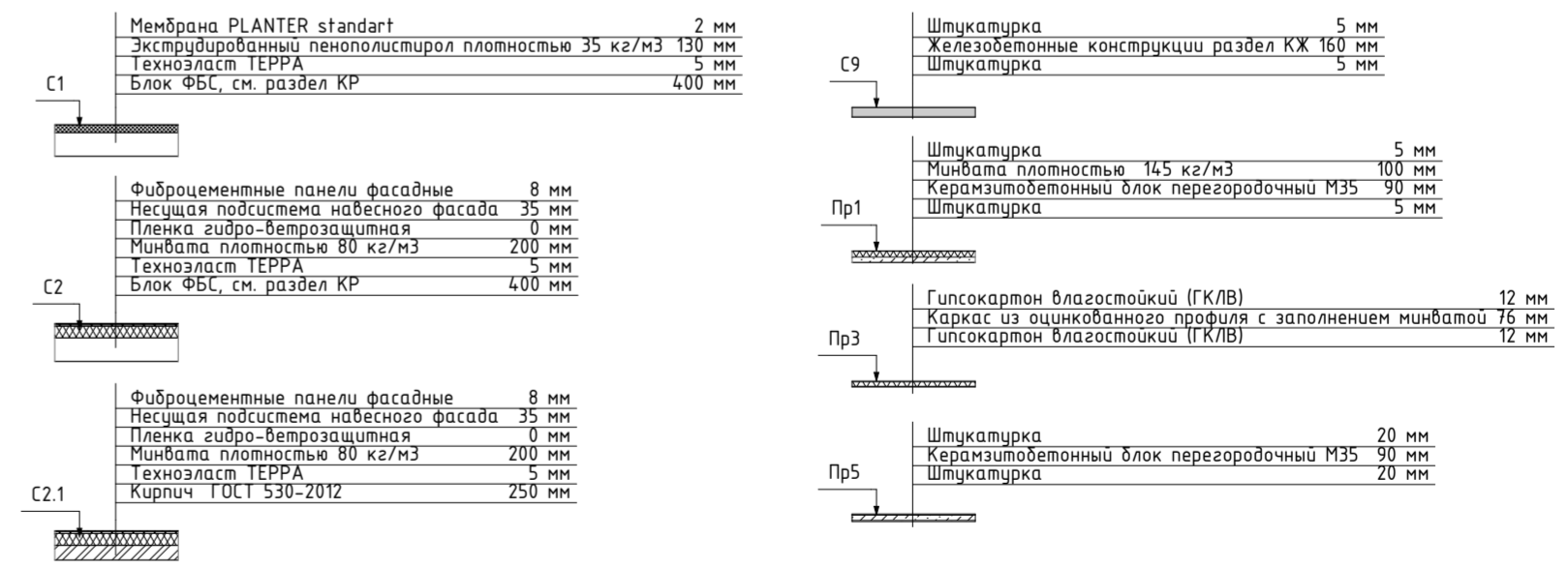
Взам. инв. №  
Подп. и дата  
Инв. № подл.

						40-РП-21-02-АР.ГЧ			
						Жилой комплекс "Вай Дом" со встроенно-пристроенными коммерческими помещениями и подземным паркингом			
Изм.	Кол.уч.	Лист	№Док.	Подп.	Дата	Дом 2 3 этап строительства	Стадия	Лист	Листов
Разраб.	Пономарева				12.2021		П	3	
ГИП	Зотов				12.2021				
Н. контр.	Корюков				12.2021	Фасад Е-А. Фасад А-Е М 1:150	УНИВЕРСАЛЬНАЯ ДОМОСТРОИТЕЛЬНАЯ СИСТЕМА		



Коммерческие помещения (560,57)

Составы ограждающих конструкций

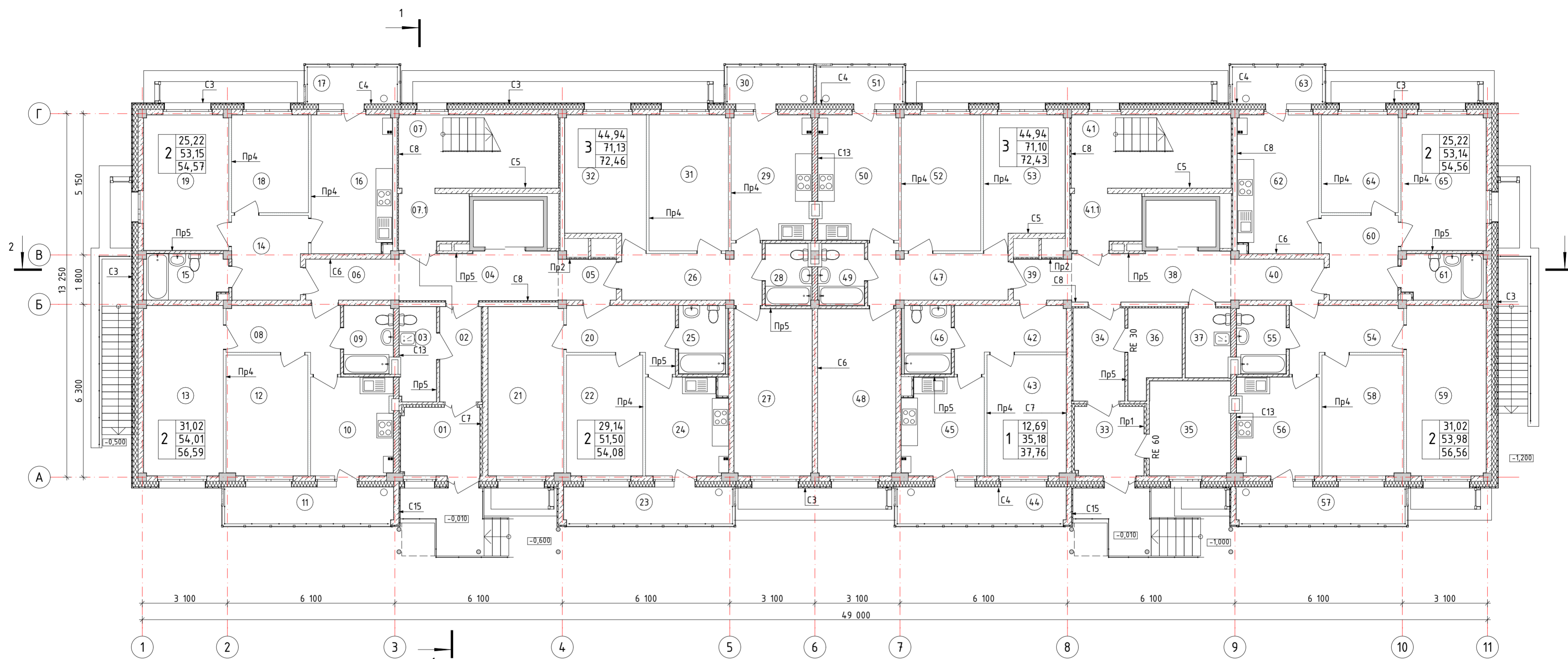


Экспликация помещений

№	Наименование	Площадь	№	Наименование	Площадь
01	Тамбур	4,63	11.1	КУИ	6,58
02	Тамбур	4,20	12	Коммерческое помещение	29,00
03	Коммерческое помещение	42,35	13	Коммерческое помещение	21,87
04	Узел ввода	9,75	14	Тех. помещение	9,95
05	Коммерческое помещение	21,78	15	Коридор	37,23
06	Коммерческое помещение	28,02	16	Коммерческое помещение	42,35
07	Сан. узел	8,37	17	Тамбур	4,20
08	Коридор	25,31	18	Тамбур	4,63
09	Коммерческое помещение	134,75	19	Коммерческое помещение	64,33
10	Коммерческое помещение	70,60		Всего:	580,27
11	Сан. узел	10,37			

40-РП-21-02-АР.ГЧ						
1	-	Зам.	15-22		09.2022	
Изм.	Колуч.	Лист	№Док.	Подп.	Дата	
Разраб.	Пономарева		12.2021			
ГИП	Зотов		12.2021			
Н. контр.	Коряков		12.2021			
Жилой комплекс "Вай Дом" со встроенно-пристроенными коммерческими помещениями и подземным паркингом				Стадия	Лист	Листов
Дом 2 3 этап строительства				П	4	
План подвала				 УНИВЕРСАЛЬНАЯ ДОМОСТРОИТЕЛЬНАЯ СИСТЕМА		

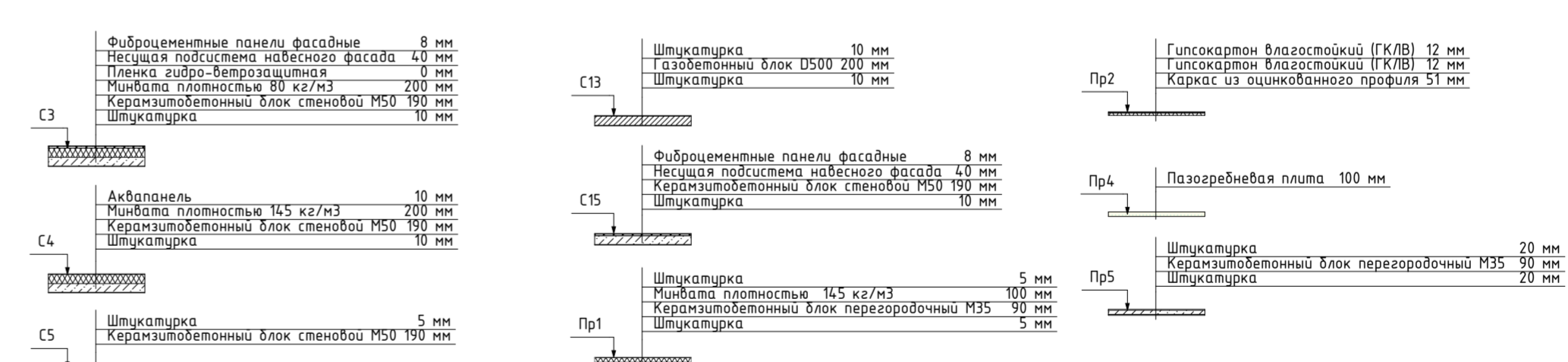
Инв. № подл. Подп. и дата. Взам. инв. №



Экспликация помещений

№	Наименование	Площадь	№	Наименование	Площадь	№	Наименование	Площадь
01	Тамбур	7,13	23	Балкон	2,58	45	Кухня	10,49
02	Тамбур	5,22	24	Кухня	10,49	46	Сан. узел	4,25
03	КЧИ	4,62	25	Сан. узел	4,25	47	Коридор	9,19
04	Лифтовой холл	10,19	26	Коридор	9,19	48	Жилая комната	17,27
05	Межквартирный коридор	3,14	27	Жилая комната	17,27	49	Сан. узел	3,67
06	Межквартирный коридор	5,06	28	Сан. узел	3,67	50	Кухня	13,30
07	ЛК1	15,53	29	Кухня	13,33	51	Балкон	1,33
07.1	Межквартирный коридор	4,91	30	Балкон	1,33	52	Жилая комната	14,29
08	Коридор	7,93	31	Жилая комната	14,29	53	Жилая комната	13,38
09	Сан. узел	4,37	32	Жилая комната	13,38	54	Коридор	7,93
10	Кухня	10,69	33	Тамбур	6,36	55	Сан. узел	4,37
11	Балкон	2,58	34	Тамбур	6,36	56	Кухня	10,66
12	Жилая комната	13,07	35	Бойлерная	10,13	57	Балкон	2,58
13	Жилая комната	17,95	36	Электрощитовая	5,53	58	Жилая комната	13,07
14	Коридор	8,11	37	КЧИ	4,09	59	Жилая комната	17,95
15	Сан. узел	5,01	38	Лифтовой холл	10,48	60	Коридор	8,10
16	Кухня	14,81	39	Межквартирный коридор	3,14	61	Сан. узел	5,01
17	Балкон	1,42	40	Межквартирный коридор	5,06	62	Кухня	14,81
18	Жилая комната	9,97	41	ЛК2	15,53	63	Балкон	1,42
19	Жилая комната	15,25	41.1	Межквартирный коридор	4,91	64	Жилая комната	9,97
20	Коридор	7,62	42	Коридор	7,75	65	Жилая комната	15,25
21	Жилая комната	16,93	43	Жилая комната	12,69			
22	Жилая комната	12,21	44	Балкон	2,58			Всего: 586,40

Составы ограждающих конструкций

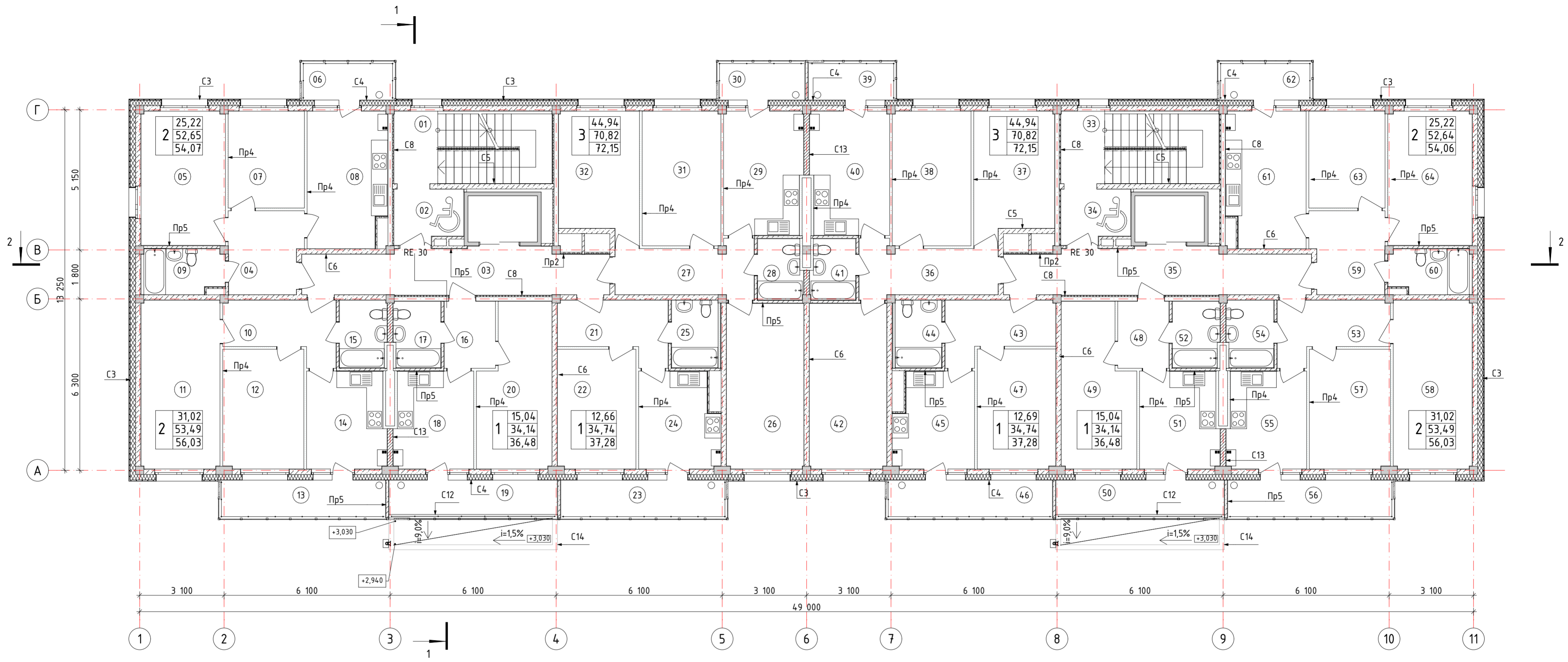


Условные обозначения:

1	31,19	- Жилая площадь квартиры;
2	63,57	- Общая площадь квартиры без балконов;
	64,89	- Общая площадь квартиры с балконами (с коэффициентом)

40-РП-21-02-АР.ГЧ							
1	-	Зам.	15-22	09.2022	Жилой комплекс "Вай Дом" со встроенно-пристроенными коммерческими помещениями и подземным паркингом		
Изм.	Колуч.	Лист	№Док.	Подп.		Дата	
Разраб.	Пономарева			12.2021	Дом 2 3 этап строительства		
ГИП	Зотов			12.2021			
Н. контр.	Коряков			12.2021	План 1 этажа		
					Стадия	Лист	Листов
					П	5	
					 УНИВЕРСАЛЬНАЯ ДОМОСТРОИТЕЛЬНАЯ СИСТЕМА		

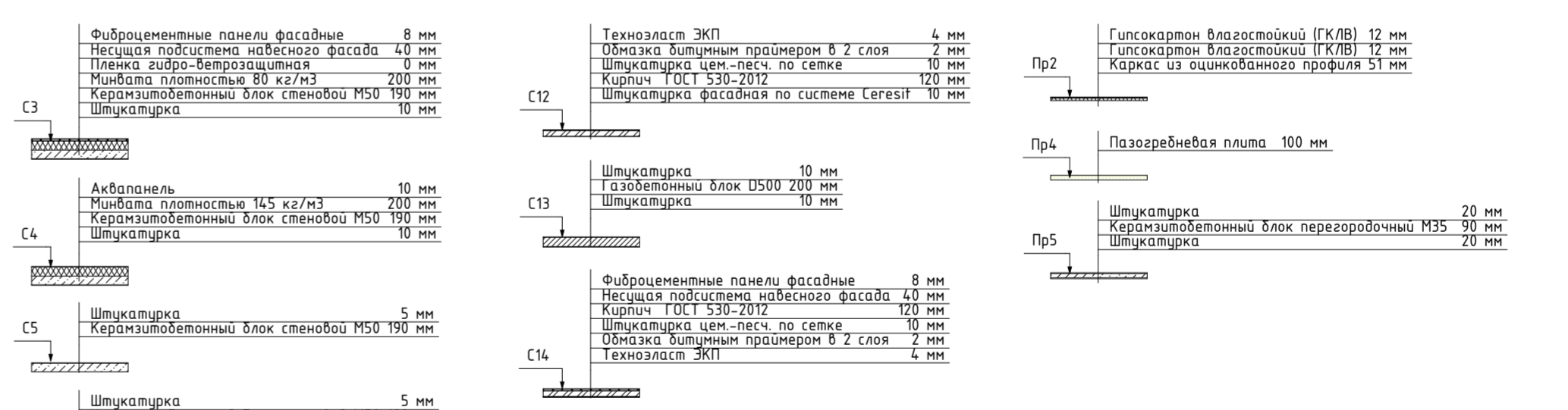
Взам. инв. №  
 Подп. и дата  
 Инв. № подл.



Экспликация помещений

№	Наименование	Площадь	№	Наименование	Площадь	№	Наименование	Площадь
01	ЛК1	4,30	23	Балкон	2,54	45	Кухня	10,05
02	Зона безопасности МГН	4,91	24	Кухня	10,05	46	Балкон	2,54
03	Лифтовой холл	18,38	25	Сан. узел	4,25	47	Жилая комната	12,69
04	Коридор	8,11	26	Жилая комната	17,27	48	Коридор	4,63
05	Жилая комната	15,25	27	Коридор	9,19	49	Жилая комната	15,04
06	Балкон	1,42	28	Сан. узел	3,63	50	Балкон	2,34
07	Жилая комната	9,97	29	Кухня	13,06	51	Кухня	10,29
08	Кухня	14,41	30	Балкон	1,33	52	Сан. узел	4,18
09	Сан. узел	4,91	31	Жилая комната	14,29	53	Коридор	7,93
10	Коридор	7,93	32	Жилая комната	13,38	54	Сан. узел	4,25
11	Жилая комната	17,95	33	ЛК2	4,30	55	Кухня	10,29
12	Жилая комната	13,07	34	Зона безопасности МГН	4,91	56	Балкон	2,54
13	Балкон	2,54	35	Лифтовой холл	18,39	57	Жилая комната	13,07
14	Кухня	10,29	36	Коридор	9,19	58	Жилая комната	17,95
15	Сан. узел	4,25	37	Жилая комната	13,38	59	Коридор	8,10
16	Коридор	4,63	38	Жилая комната	14,29	60	Сан. узел	4,91
17	Сан. узел	4,18	39	Балкон	1,33	61	Кухня	14,41
18	Кухня	10,29	40	Кухня	13,06	62	Балкон	1,42
19	Балкон	2,34	41	Сан. узел	3,63	63	Жилая комната	9,97
20	Жилая комната	15,04	42	Жилая комната	17,27	64	Жилая комната	15,25
21	Коридор	7,78	43	Коридор	7,75			
22	Жилая комната	12,66	44	Сан. узел	4,25			
								Всего: 567,20

Составы ограждающих конструкций

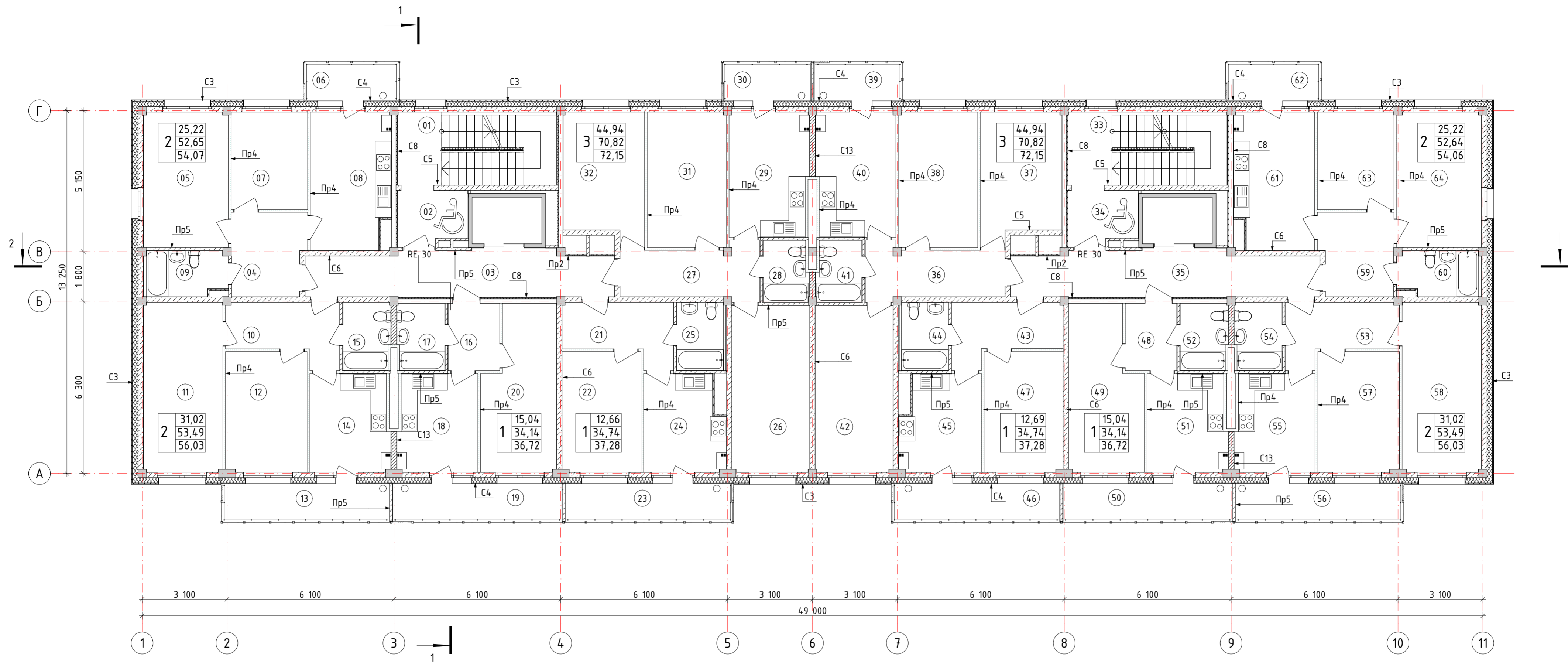


Условные обозначения:

2	31,19	- Жилая площадь квартиры;
	63,57	- Общая площадь квартиры без балконов;
	64,89	- Общая площадь квартиры с балконами (с коэффициентом)

40-РП-21-02-АР.ГЧ									
1	-	Зам.	15-22	09.2022	Жилой комплекс "Вай Дом" со встроенно-пристроенными коммерческими помещениями и подземным паркингом				
Изм.	Колуч.	Лист	№Док.	Подп.		Дата			
Разраб.	Понамарева				12.2021	Дом 2 3 этап строительства	Стация	Лист	Листов
ГИП	Зотов				12.2021		П	6	
Н. контр.	Коряков				12.2021	План 2 этажа			

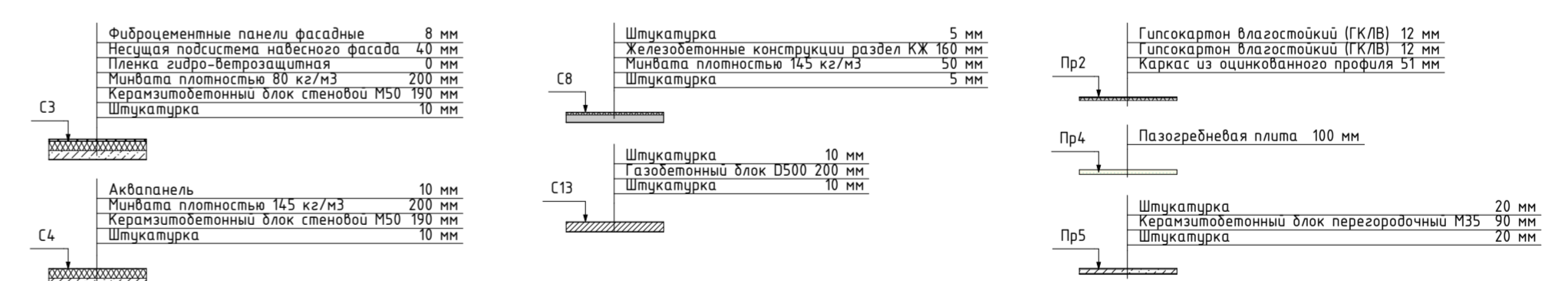
Взам. инв. №  
Подп. и дата  
Инв. № подл.



Экспликация помещений

№	Наименование	Площадь	№	Наименование	Площадь	№	Наименование	Площадь
01	ЛК1	4,30	23	Балкон	2,54	45	Кухня	10,05
02	Зона безопасности МГН	4,91	24	Кухня	10,05	46	Балкон	2,54
03	Лифтовой холл	18,38	25	Сан. узел	4,25	47	Жилая комната	12,69
04	Коридор	8,11	26	Жилая комната	17,27	48	Коридор	4,63
05	Жилая комната	15,25	27	Коридор	9,19	49	Жилая комната	15,04
06	Балкон	1,42	28	Сан. узел	3,63	50	Балкон	2,58
07	Жилая комната	9,97	29	Кухня	13,06	51	Кухня	10,29
08	Кухня	14,41	30	Балкон	1,33	52	Сан. узел	4,18
09	Сан. узел	4,91	31	Жилая комната	14,29	53	Коридор	7,93
10	Коридор	7,93	32	Жилая комната	13,38	54	Сан. узел	4,25
11	Жилая комната	17,95	33	ЛК2	4,30	55	Кухня	10,29
12	Жилая комната	13,07	34	Зона безопасности МГН	4,91	56	Балкон	2,54
13	Балкон	2,54	35	Лифтовой холл	18,38	57	Жилая комната	13,07
14	Кухня	10,29	36	Коридор	9,19	58	Жилая комната	17,95
15	Сан. узел	4,25	37	Жилая комната	13,38	59	Коридор	8,10
16	Коридор	4,63	38	Жилая комната	14,29	60	Сан. узел	4,91
17	Сан. узел	4,18	39	Балкон	1,33	61	Кухня	14,41
18	Кухня	10,29	40	Кухня	13,06	62	Балкон	1,42
19	Балкон	2,58	41	Сан. узел	3,63	63	Жилая комната	9,97
20	Жилая комната	15,04	42	Жилая комната	17,27	64	Жилая комната	15,25
21	Коридор	7,78	43	Коридор	7,75			
22	Жилая комната	12,66	44	Сан. узел	4,25			
								Всего: 567,67

Составы ограждающих конструкций



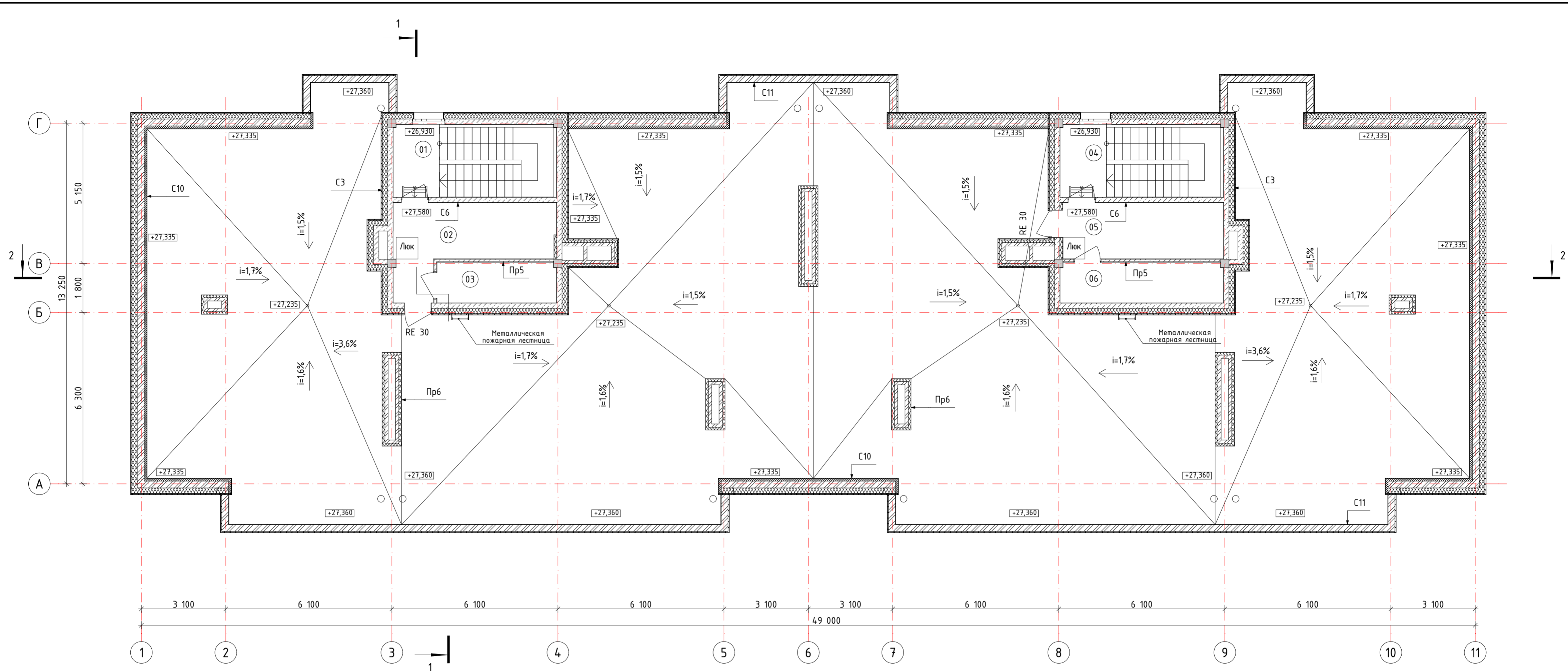
Условные обозначения:

2	31,19	- Жилая площадь квартиры;
2	63,57	- Общая площадь квартиры без балконов;
2	64,89	- Общая площадь квартиры с балконами (с коэффициентом)

40-РП-21-02-АР.ГЧ						
1	-	Зам.	15-22		09.2022	
Изм.	Колуч.	Лист	№Док.	Подп.	Дата	
Разраб.	Пономарева		12.2021	Жилой комплекс "Вай Дом" со встроенно-пристроенными коммерческими помещениями и подземным паркингом		
ГИП	Зотов		12.2021			
Н. контр.			Коряков		12.2021	
Дом 2 3 этап строительства				Стация	Лист	Листов
				П	7	
План 3-9 этажа						

Инв. № подл. Подп. и дата. Взам. инв. №

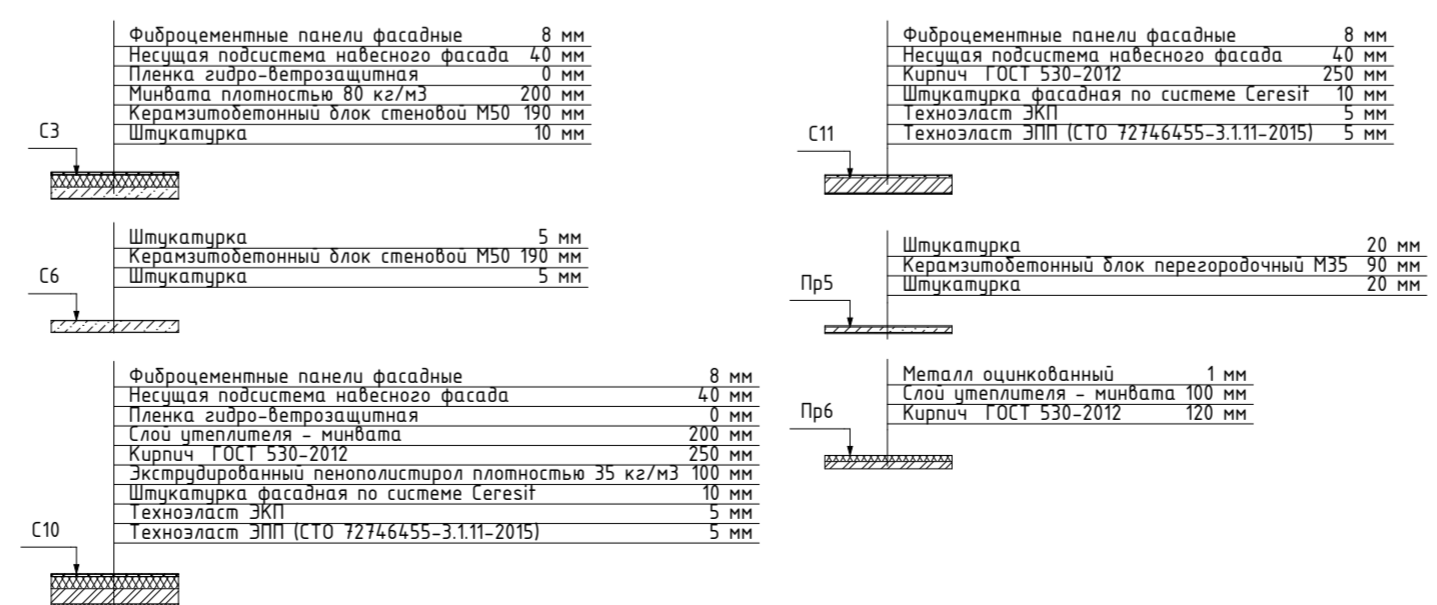




Экспликация помещений

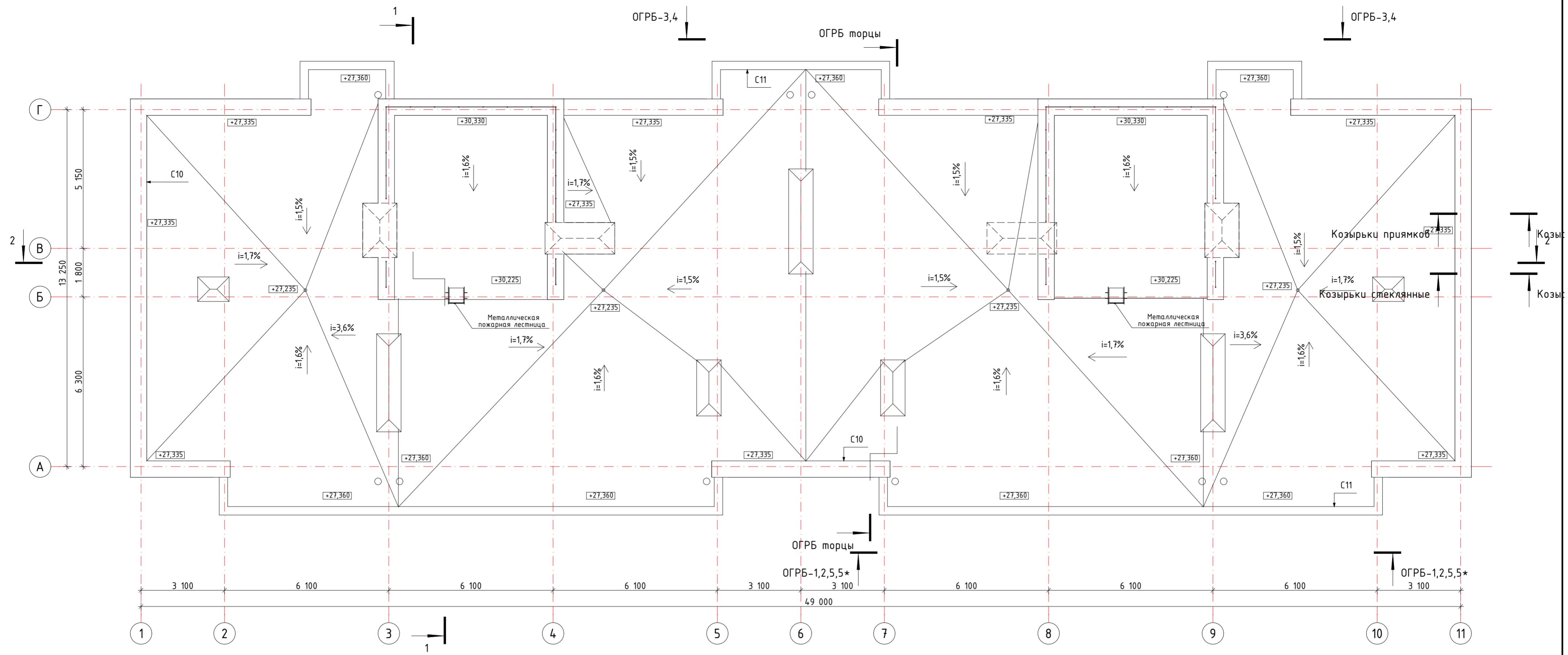
№	Наименование	Площадь
01	ЛК1	4,52
02	Машинное помещение	14,67
03	Тех. помещение	6,52
04	ЛК2	4,52
05	Машинное помещение	12,20
06	Тех. помещение	8,90
Всего:		51,33

Составы ограждающих конструкций



40-РП-21-02-АР.ГЧ								
1	-	Зам.	15-22	09.2022	Жилой комплекс "Вай Дом" со встроенно-пристроенными коммерческими помещениями и подземным паркингом			
Изм.	Колуч.	Лист	№Док.	Подп.		Дата		
Разраб.	Пономарева	12.2021	Дом 2 3 этап строительства			Стадия	Лист	Листов
ГИП	Зотов	12.2021				П	8	8
Н. контр.	Коряков	12.2021	План машинного помещения			 УНИВЕРСАЛЬНАЯ ДОМОСТРОИТЕЛЬНАЯ СИСТЕМА		

Инв. № подл.	Подп. и дата	Взам. инв. №
--------------	--------------	--------------



Составы ограждающих конструкций


Фиброцементные панели фасадные	8 мм
Несущая подсистема навесного фасада	40 мм
Пленка гидро-ветрозащитная	0 мм
Слой утеплителя - минвата	200 мм
Кирпич ГОСТ 530-2012	250 мм
Экструдированный пенополистирол плотностью 35 кг/м³	100 мм
Штукатурка фасадная по системе Ceresit	10 мм
Техноласт ЭКП	5 мм
Техноласт ЭПП (СТО 72746455-3.1.11-2015)	5 мм

C10

Фиброцементные панели фасадные	8 мм
Несущая подсистема навесного фасада	40 мм
Кирпич ГОСТ 530-2012	250 мм
Штукатурка фасадная по системе Ceresit	10 мм
Техноласт ЭКП	5 мм
Техноласт ЭПП (СТО 72746455-3.1.11-2015)	5 мм

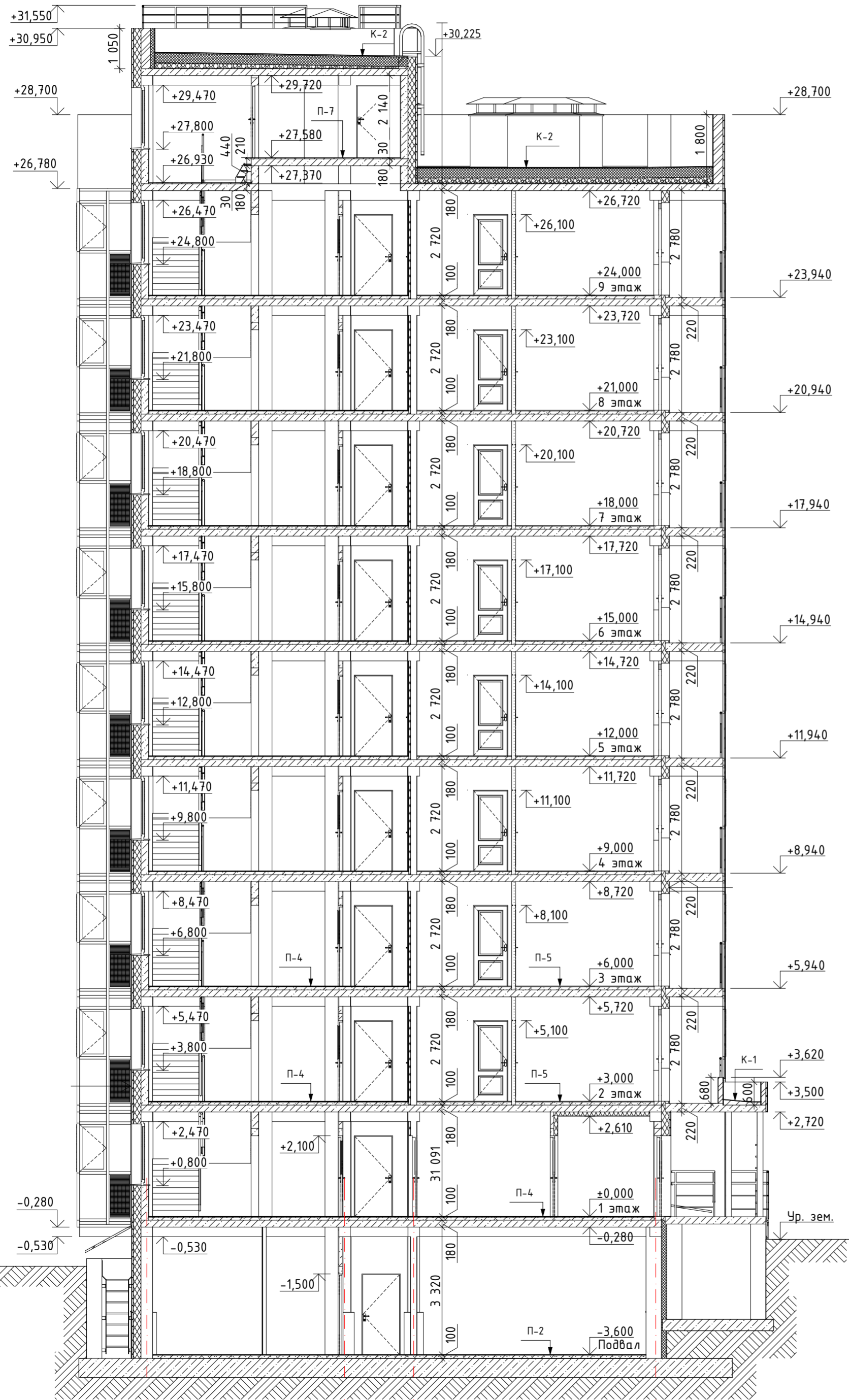
C11

Инд. № подл.	Подп. и дата	Взам. инв. №

40-РП-21-02-АР.ГЧ					
Жилой комплекс "Вай Дом" со встроенно-пристроенными коммерческими помещениями и подземным паркингом					
Изм.	Колуч.	Лист	№Док.	Подп.	Дата
Разраб.	Пономарева	12.2021			
ГИП	Зотов	12.2021			
Н. контр.	Коряков	12.2021			
Дом 2 3 этап строительства				Стадия	Лист
План кровли				П	9
Листов				 УНИВЕРСАЛЬНАЯ ДОМОСТРОИТЕЛЬНАЯ СИСТЕМА	

Составы ограждающих конструкций

Составы перекрытий и покрытий



C1	Мембрана PLANTER standart 2 мм Экструдированный пенополистирол плотностью 35 кг/м <sup>3</sup> 130 мм Техноласт TERRA 5 мм Блок ФБС, см. раздел КР 400 мм
C2	Фиброцементные панели фасадные 8 мм Несущая подсистема навесного фасада 35 мм Пленка гидро-ветрозащитная 0 мм Минвата плотностью 80 кг/м <sup>3</sup> 200 мм Техноласт TERRA 5 мм Блок ФБС, см. раздел КР 400 мм
C2.1	Фиброцементные панели фасадные 8 мм Несущая подсистема навесного фасада 35 мм Пленка гидро-ветрозащитная 0 мм Минвата плотностью 80 кг/м <sup>3</sup> 200 мм Техноласт TERRA 5 мм Кирпич ГОСТ 530-2012 250 мм
C3	Фиброцементные панели фасадные 8 мм Несущая подсистема навесного фасада 40 мм Пленка гидро-ветрозащитная 0 мм Минвата плотностью 80 кг/м <sup>3</sup> 200 мм Керамзитобетонный блок стеновой М50 190 мм Штукатурка 10 мм
C4	Аквипанель 10 мм Минвата плотностью 145 кг/м <sup>3</sup> 200 мм Керамзитобетонный блок стеновой М50 190 мм Штукатурка 10 мм
C5	Штукатурка 5 мм Керамзитобетонный блок стеновой М50 190 мм
C6	Штукатурка 5 мм Керамзитобетонный блок стеновой М50 190 мм Штукатурка 5 мм
C7	Штукатурка 5 мм Минвата плотностью 145 кг/м <sup>3</sup> 100 мм Керамзитобетонный блок стеновой М50 190 мм Штукатурка 5 мм
C8	Штукатурка 5 мм Железобетонные конструкции раздел КЖ 160 мм Минвата плотностью 145 кг/м <sup>3</sup> 50 мм Штукатурка 5 мм
C9	Штукатурка 5 мм Железобетонные конструкции раздел КЖ 160 мм Штукатурка 5 мм
C10	Фиброцементные панели фасадные 8 мм Несущая подсистема навесного фасада 40 мм Пленка гидро-ветрозащитная 0 мм Слой утеплителя - минвата 200 мм Кирпич ГОСТ 530-2012 250 мм Экструдированный пенополистирол плотностью 35 кг/м <sup>3</sup> 100 мм Штукатурка фасадная по системе Ceresit 10 мм Техноласт ЭКП 5 мм Техноласт ЭПП (СТО 72746455-3.1.11-2015) 5 мм
C11	Фиброцементные панели фасадные 8 мм Несущая подсистема навесного фасада 40 мм Кирпич ГОСТ 530-2012 250 мм Штукатурка фасадная по системе Ceresit 10 мм Техноласт ЭКП 5 мм Техноласт ЭПП (СТО 72746455-3.1.11-2015) 5 мм

C12	Техноласт ЭКП 4 мм Обмазка битумным праймером в 2 слоя 2 мм Штукатурка цем.-песч. по сетке 10 мм Кирпич ГОСТ 530-2012 120 мм Штукатурка фасадная по системе Ceresit 10 мм
C13	Штукатурка 10 мм Газобетонный блок D500 200 мм Штукатурка 10 мм
C14	Фиброцементные панели фасадные 8 мм Несущая подсистема навесного фасада 40 мм Кирпич ГОСТ 530-2012 120 мм Штукатурка цем.-песч. по сетке 10 мм Обмазка битумным праймером в 2 слоя 2 мм Техноласт ЭКП 4 мм
C15	Фиброцементные панели фасадные 8 мм Несущая подсистема навесного фасада 40 мм Керамзитобетонный блок стеновой М50 190 мм Штукатурка 10 мм
Пр1	Штукатурка 5 мм Минвата плотностью 145 кг/м <sup>3</sup> 100 мм Керамзитобетонный блок перегородочный М35 90 мм Штукатурка 5 мм
Пр2	Гипсокартон влагостойкий (ГКЛВ) 12 мм Гипсокартон влагостойкий (ГКЛВ) 12 мм Каркас из оцинкованного профиля 51 мм
Пр3	Гипсокартон влагостойкий (ГКЛВ) 12 мм Каркас из оцинкованного профиля с заполнением минватой 76 мм Гипсокартон влагостойкий (ГКЛВ) 12 мм
Пр4	Пазогребневая плита 100 мм
Пр5	Штукатурка 20 мм Керамзитобетонный блок перегородочный М35 90 мм Штукатурка 20 мм
Пр6	Металл оцинкованный 1 мм Слой утеплителя - минвата 100 мм Кирпич ГОСТ 530-2012 120 мм

П1	Обмазка обеспыливающей грунтовкой в 2 слоя 0 мм Полусухая цементно-песчаная стяжка 80 мм Обмазка битумно-полимерным праймером в 1 слой 1 мм Железобетон раздел КЖ 500 мм
П2	Чистовая отделка пола 19 мм Полусухая цементно-песчаная стяжка 80 мм Обмазка битумно-полимерным праймером в 1 слой 1 мм Железобетон раздел КЖ 500 мм
П3	Чистовая отделка пола 18 мм Обмазка битумно-полимерным праймером в 1 слой 1 мм Полусухая цементно-песчаная стяжка 80 мм Обмазка битумно-полимерным праймером в 1 слой 1 мм Железобетон раздел КЖ 500 мм
П4	Плитка керамическая противоскользящая 10 мм Клеевой состав для плитки 9 мм Обмазка битумно-полимерным праймером в 1 слой 1 мм Полусухая цементно-песчаная стяжка 80 мм Ж/б плита перекрытия 180 мм
П5	Чистовая отделка пола 20 мм Полусухая цементно-песчаная стяжка 80 мм Ж/б плита перекрытия 180 мм
П6	Чистовая отделка пола 19 мм Обмазка битумно-полимерным праймером в 1 слой 1 мм Полусухая цементно-песчаная стяжка 80 мм Ж/б плита перекрытия 180 мм
П7	Полусухая цементно-песчаная стяжка 30 мм Ж/б плита перекрытия 180 мм
К1	Техноласт ЭКП 4 мм Техноласт ЭПП (СТО 72746455-3.1.11-2015) 4 мм Обмазка битумным праймером в 2 слоя 2 мм Полусухая цементно-песчаная стяжка 30 мм Ж/б плита перекрытия 180 мм
К2	Техноласт ЭКП 4 мм Унифлекс ВЕНТ ЭПВ 4 мм Обмазка битумным праймером в 2 слоя 3 мм Лист ЦСП - 2 слоя 20 мм Экструдированный пенополистирол плотностью 35 кг/м <sup>3</sup> 250 мм Уклонообразующий слой из керамзитового гравия 50 мм Биполь ЭПП (СТО 72746455-3.1.13-2015) 4 мм Ж/б плита перекрытия 180 мм

Примечание:  
1. Возможно использование материалов - аналогов.

40-РП-21-02-АР.ГЧ				
Жилой комплекс "Вай Дом" со встроенно-пристроенными коммерческими помещениями и подземным паркингом				
Изм.	Колуч.	Лист	№Док.	Подп.
Разраб.	Пономарева	12.2021		
ГИП	Зотов	12.2021		
Н. контр.	Коржков	12.2021		
Дом 2 3 этап строительства			Стация	Лист
Разрез 1-1			П	10
			Листов	
			УНИВЕРСАЛЬНАЯ ДОМОСТРОИТЕЛЬНАЯ СИСТЕМА	


Взам. инв. №  
Подп. и дата  
Инв. № подл.



Примечание:

1. Составы стен, перегородок, покрытий, перекрытий см. л. 10.

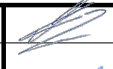

Инв. № подл. Подп. и дата. Взам. инв. №

40-РП-21-02-АР.ГЧ					
Жилой комплекс "Вай Дом" со встроенно-пристроенными коммерческими помещениями и подземным паркингом					
Изм.	Колуч.	Лист	№Док.	Подп.	Дата
Разраб.	Пономарева			<i>Пономарева</i>	12.2021
ГИП	Зотов			<i>Зотов</i>	12.2021
Н. контр.	Коряков			<i>Коряков</i>	12.2021
Дом 2 3 этап строительства				Стадия	Лист
Разрез 2-2				п	11
				 УНИВЕРСАЛЬНАЯ ДОМОСТРОИТЕЛЬНАЯ СИСТЕМА	

Разрешение	Обозначение	40-РП-21-02-АР.ГЧ
15-22	Наименование объекта строительства	Жилой комплекс "Вай Дом" со встроенно-пристроенными коммерческими помещениями и подземным паркингом

Изм.	Лист	Содержание изменений	Код	Примечание
1	4...8	Обозначены технические характеристики противопожарных дверей на планах этажей	4	
	4	Изменена толщина утеплителя наружных стен подвала. В список добавлены недостающие составы многослойных конструкций стен.	4	
	4	Изменена конфигурация сан. узлов встроенных помещений подвала, выделена КУИ.	4	
	5...7	Изменена конфигурация сантехники в квартирах. Изменена толщина перегородок из ПГП с 80 мм на 100 мм	4	

Взам. инв. №	
Подп. и дата	
Инв. № подл.	

Изм.внёс	Рябов		09.2022	ООО "УДС- Инжиниринг"	Лист	Листов
Составил						
ГИП	Зотов		09.2022			
Утверждаю						