

Номер на плане	Наименование и обозначение	Этажность	Количество		Площадь, м²		Средний объём, м³
			квартир	всего	застройки	общая наружная	
1 этап строительства							
1.1	Многоквартирный жилой дом	9	1	107	805.0	7065.51	23304.11
1.2	Детская игровая площадка	-	1	-	131.0*	-	-
1.3	Площадка для занятия физкультурой	-	1	-	194.0*	-	-
1.4	Велодорожка	-	1	-	31.0*	-	-
1.5	Площадка для отдыха взрослых	-	2	-	32.0*	-	-
1.6	Хозяйственная площадка (для сжики делья)	-	1	-	14.0**	-	-
1.7	Автомостка на 4 м/м	-	1	-	-	-	-
1.8	Автомостка на 12 м/м	-	1	-	-	-	-
1.9	Автомостка на 18 м/м	-	1	-	-	-	-
2 этап строительства							
2.1	Многоквартирный жилой дом	9	1	99	885.09	7550.09	25578.39
2.2	Велодорожка	-	1	-	70.0	-	-
2.3	Автомостка на 7 м/м	-	1	-	-	-	-
2.4	Автомостка на 9 м/м	-	1	-	-	-	-

*Нормативная площадь детских игровых площадок, площадок для занятия физкультурой и площадок для отдыха взрослых для 2 этапа строительства обеспечивается с учетом детской, спортивной и взрослой площадок 1 этапа строительства.
 **Нормативная площадь площадок для хозяйственных нужд для 2 этапа строительства обеспечивается с учетом хозяйственных площадок 1 этапа строительства.

ТЕХНИКО-ЭКОНОМИЧЕСКИЕ ПОКАЗАТЕЛИ

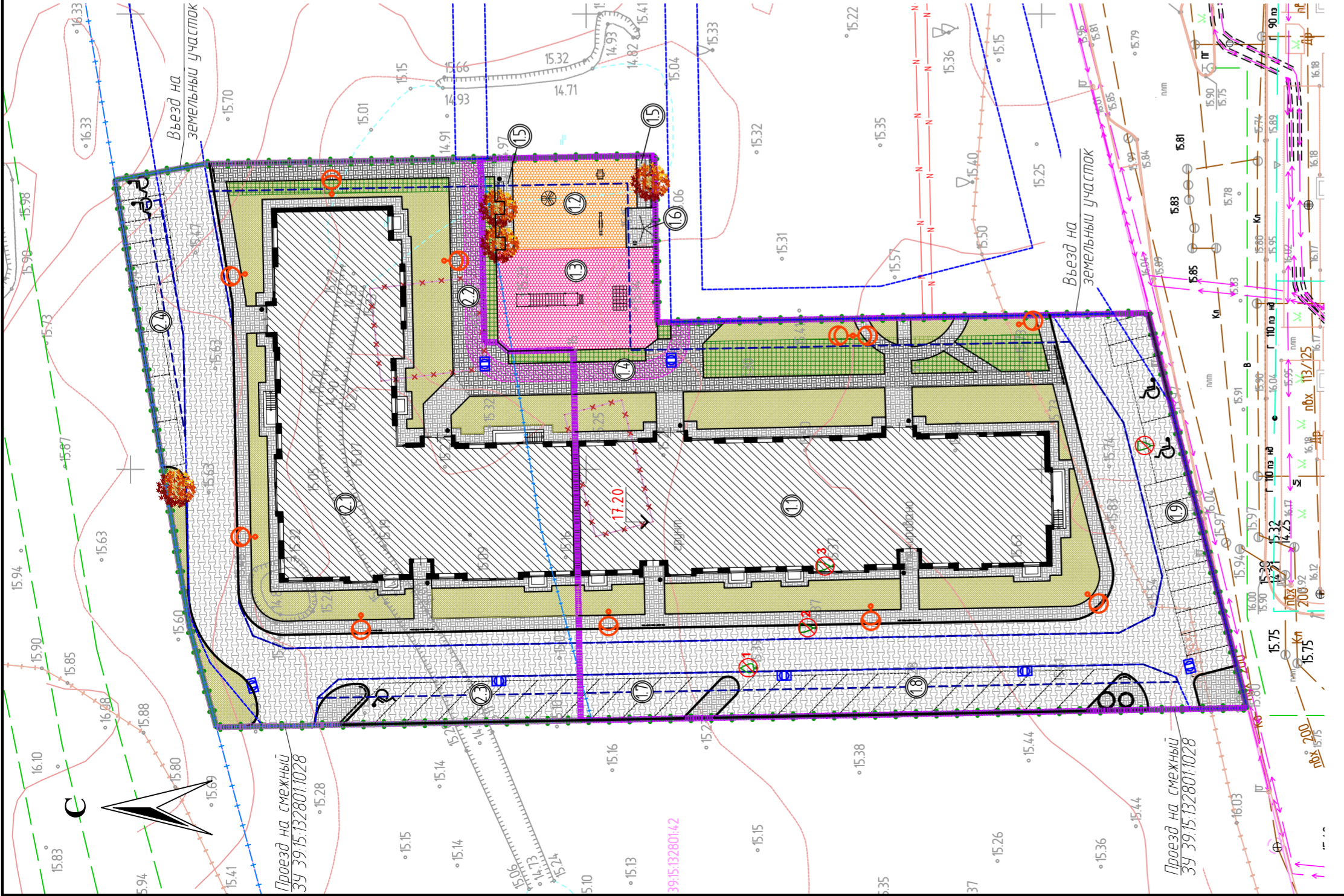
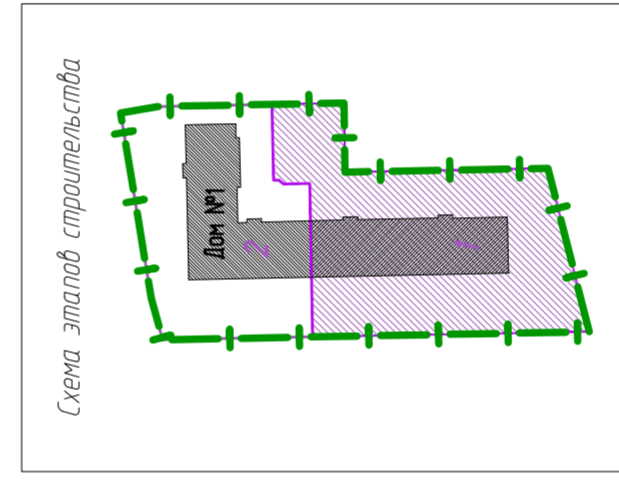
№ п/п	Наименование	ед. изм.	Количество	
			1 этап	2 этап
1	Площадь земельного участка	м²	3340.0	2604.0
		%		5944.0
2	Площадь застройки	м²	805.0	885.0
		%		1690.0
3	Площадь покрытой под проездами, прогулками, площадками, отмосткой	м²	1915.0	1267.0
		%		3182.0
4	Площадь зеленых насаждений (в т.ч. газонов с возможностью проезда)	м²	620.0	452.0
		%		1072.0
5	Площадь озеленения (газоны, дорожно-пропильная сеть)**	м²	784.0***	579.0***
		%		1363.0***
			23.4	22.2

*** Площадь озеленения принята согласно расчету, см. Приложение 1 текстовой части.

Многоквартирный жилой дом (№ 2 по ГП) по ул. Суздальской в г. Калининграде		006.2-20-ПЗУ-Г	
Изм.	Колуч	Лист	Лист
Матвеев	Матвеев	П	2
Разработал	Иванов	Схема планировочной организации земельного участка	
И. контр.	Матвеев	Генплан. М 1:500	

- УСЛОВНЫЕ ОБОЗНАЧЕНИЯ** (согласно ГПЗУ)
- Красные линии застройки
 - Граница участка застройки
 - Земельный участок с кадастровым номером 39.15.132801.10.30
 - Граница 1 этапа строительства
 - Граница 2 этапа строительства
 - Граница места допустимого размещения проектируемых зданий, строений, сооружений
 - Проектируемое здание, сооружение
 - Проектируемое подземное оборудование
 - Бортовой камень (БР 100.30.15)
 - Полчище бортового камня (БР 100.30.15) до 0.015м (см. вид "А")
 - Полчище дорожки (БР 100.20.8)
 - Парковочное место / парковочное место для автотранспорта людей с инвалидностью
 - Объекты, подлежащие демонтажу
 - Проезд проектируемый
 - Тротуар с возможностью проезда
 - Тротуары, площадки, отмостка проектируемые
 - Покрытые игровых площадок
 - Покрытые спортивных площадок
 - Велодорожка
 - Газон
 - Газон с возможностью проезда пожарной техники
 - Проектируемые опоры наружного освещения
 - Дождеприемный колодец
 - Деревья вырубленные, порядковый номер в перечневой ведомости зеленых насаждений
 - Отметка нуля здания

- Зоны с особыми условиями использования территорий (согласно ГПЗУ)**
- Граница зоны ограничения град. на земельный участок, предусмотренные статьями 56, 56.1 Земельного кодекса Российской Федерации (частично)
 - Зона санитарной охраны источника водоснабжения III пояса (И-3.1) (весь 3У)
 - Второй пояс зоны санитарной охраны источника питьевого водоснабжения (весь 3У)
 - Приэродромная территория, зона ограничения строительства по высоте аэродрома Калининград «Чкаловск» проект (весь 3У), см. Приложение 2
 - Санитарно-защитная полоса водоводов (в соответствии с документацией по планировке территории, утвержденной постановлением администрации городского округа Город Калининград от 19.09.2016 №1399) (частично), см. текстовую часть ПЗУ
 - Санитарно-защитная полоса водоводов (в соответствии с действующими требованиями СанПиН 2.1.4.110-02) (частично), см. текстовую часть ПЗУ



ВЕДОМОСТЬ ЭЛЕМЕНТОВ ОЗЕЛЕНЕНИЯ

Обозначение	Поз.	Наименование породы или вида насаждения	Возраст, лет	Кол.	Примечание
1 этап строительства	К	Клен остролистный	10-12	4	Компенсационное озеленение
	1	Газон, усиленный для проезда пожарной техники	кв. м.	620.0	мятлик луговой 50% рапсас пастбищный 50%
2 этап строительства	1	Существующие деревья, вырубленные		4	Номер, согласно перечневой ведомости
		Газон, усиленный для проезда пожарной техники	кв. м.	452.0	мятлик луговой 50% рапсас пастбищный 50%

- Примечание:**
- Расстояние от открытых автомостков до окон жилых домов принято согласно требованиям СанПиН 2.2.1/2.1.12.00-03 с учетом интерпозиции, но не более 10 м. Противопожарные расстояния от проектируемого жилого здания II степени огнестойкости класса С0 до границ открытых площадок для хранения легковых автомобилей выполнены не менее 10 м.
 - Фактические границы площадок для отдыха, спортивных и детских площадок смотреть на листе ПЗУ-Г-3.
 - Расчет размеров парковочных площадок, расчет обеспеченности машино-местами, расчет накопления выходов отъездов смотреть в Приложении 1 текстовой части.
 - Топографическая съемка выполнена в составе инженерно-геодезического отчета.
 - Вырубка зеленых насаждений предусмотрена в соответствии с перечневой ведомостью зеленых насаждений от 28.02.2020. Компенсационное озеленение соответствует количеству и параметрам вырубляемых зеленых насаждений. Все зеленые насаждения могут быть заменены на аналогичные по своим декоративным свойствам, при необходимости с изменением плотности посадки.



ИП ДЕНИСОВ А. Н.
М 1:500