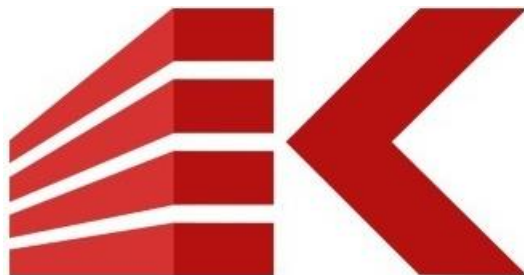


ООО «КВАТРО»



**«Многоквартирный жилой дом по улице Дианова в
Кировском административном округе г. Омска
(2-я Очередь)»**

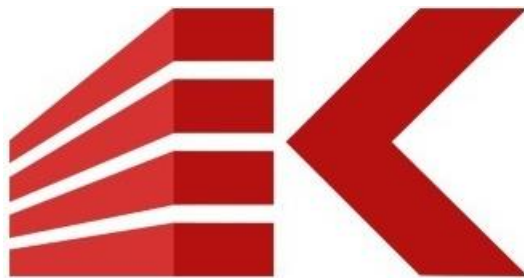
ПРОЕКТНАЯ ДОКУМЕНТАЦИЯ

**Раздел 11 «Мероприятия по обеспечению доступа инвалидов к
объекту капитального строительства»**

211-2022-ОДИ

Изм.	№ Док.	Подпись	Дата
1	1/23		06.2023

ООО «КВАТРО»
Ассоциация проектных организаций "Стройспецпроект"
СРО-П-153-30032010



**«Многоквартирный жилой дом по улице Дианова в
Кировском административном округе г. Омска
(2-я Очередь)»**

ПРОЕКТНАЯ ДОКУМЕНТАЦИЯ

Раздел 11 «Мероприятия по обеспечению доступа инвалидов к
объекту капитального строительства»

211-2022-ОДИ

Изм.	№ Док.	Подпись	Дата
1	1/23		06.2023

Главный инженер

А.А. Шпилев

2023

Разрешение		Обозначение	211 - 2022 - ОДИ		
1/23		Наименование объекта строительства	Многоквартирный жилой дом по улице Дианова в Кировском административном округе г. Омска (2 очередь)		
Изм.	Лист	Содержание изменений		Код	Примечание
1	ОДИ-2 (граф. часть)	Внесены изменения на лист ОДИ-2 (Схема планировочной организации участка с указанием путей эвакуации и перемещения МГН). Добавлены сведения о расстоянии от парковочных мест для МГН до Многоквартирного жилого дома. Добавлены 4 парковочных места для инвалидов		4	
1	ОДИ-3 (граф. часть)	Внесены изменения на лист ОДИ-3 (Схема доступа и эвакуации МГН первого этажа на отм.+0.000 и типового этажа). Добавлена информация о двух входных площадок с уровня земли возле каждого подъезда Многоквартирного жилого дома.		4	

Согласовано	№ контр.	Под. и дата	Взам. инв. №				
	Изм. внес	Невечеря		04.23	ООО "Кватро"	Лист	Листов
	Составил	Невечеря		04.23		1	1
	ГИП	Шпилев		04.23			
	Утвердил	Шпилев		04.23			

СОСТАВ ПРОЕКТА

Номер раздела	Наименование раздела и подраздела проектной документации	Шифр раздела или подраздела	Примечание
1	Пояснительная записка	211-2022– ПЗ	
2	Схема планировочной организации земельного участка	211-2022– ПЗУ	
3	Объемно-планировочные и архитектурные решения	211-2022– АР	
4	Конструктивные решения.	211-2022– КР	
5	Сведения об инженерном оборудовании, о сетях и системах инженерно-технического обеспечения		
5.1	Система электроснабжения	211-2022– ИОС5.1	
5.2	Система водоснабжения	211-2022– ИОС5.2	
5.3	Система водоотведения	211-2022– ИОС5.3	
5.4	Отопление, вентиляция и кондиционирование воздуха, тепловые сети	211-2022– ИОС5.4	
5.5	Сети связи	211-2022– ИОС5.5	
5.6	Система газоснабжения		Не разрабатывается
6	Технологические решения		Не разрабатывается
7	Проект организации строительства		
8	Мероприятия по охране окружающей среды	211-2022– ООС	
9	Мероприятия по обеспечению пожарной безопасности	211-2022– ПБ	
10	Требования к обеспечению безопасной эксплуатации объектов капитального строительства	211-2022– ТБЭ	
11	Мероприятия по обеспечению доступа инвалидов к объекту капитального строительства	211-2022-ОДИ	
12	Смета на строительство, реконструкцию, капитальный ремонт, снос объекта капитального строительства		Не разрабатывается
13	Иная документация в случаях, предусмотренных федеральными законами		Не разрабатывается

Взам. инв. №

Подпись и дата

Инв. № подл.

211-2022 – ОДИ.СП

Изм. Кол уч Лист №док Подп Дата

ГИП	Шпилев	03.23
Разработал	Невечера	03.23

«Многоквартирный жилой дом по улице Дианова в Кировском административном округе г.Омска (2 очередь)»

Стадия	Лист	Листов
П	1	1

ООО Кватро

Содержание тома ОДИ

Обозначение	Наименование	Примечание
211-2022-ОДИ	Содержание тома ОДИ	1
211-2022-ОДИ	Текстовая часть	2-8
211-2022-ОДИ	Графическая часть	
	Лист 1. Общие данные. Ведомость чертежей основного комплекта ОДИ.	9
	Лист 2. Схема планировочной организации земельного участка с указанием путей эвакуации перемещения инвалидов. 1:500.	10
	Лист 3. Схема доступа и эвакуации МГН первого этажа на отм.+0.000.	11

Изм. № подл.	Подпись и дата	Взам. инв. №

						211-2022-ОДИ	Лист
Изм.	Кол.уч.	Лист	№ док.	Подпись	Дата		

СОДЕРЖАНИЕ ТЕКСТОВОЙ ЧАСТИ

Общие сведения.....	2
а) Перечень мероприятий по обеспечению доступа инвалидов к объектам.....	3
б) Обоснования принятых конструктивных, объемно-планировочных и иных технических решений, обеспечивающих безопасное перемещение инвалидов на объектах, указанных в подпункте «а» настоящего пункта, а также их эвакуация из указанных объектов в случае пожара или стихийного бедствия.....	4
в) Описание проектных решений по обустройству рабочих мест инвалидов (при необходимости).....	7
Таблица регистрации изменений.....	8

Изм. № подл.	Подпись и дата	Взам. инв. №						Лист
							211-2022-ОДИ	
Изм.	Кол.уч.	Лист	№ док.	Подпись	Дата			

Проектная документация разработана в соответствии с градостроительным планом земельного участка, заданием на проектирование, документами об использовании земельного участка для строительства, техническими регламентами, в том числе устанавливающими требования по обеспечению безопасной эксплуатации зданий, строений, сооружений и безопасного использования прилегающих к ним территорий, и с соблюдением технических условий.

Функционально-планировочные элементы здания и его участок доступные для МГН: входные узлы, коммуникации, пути эвакуации, а также их информационное и инженерное обустройство разработаны с учетом требований СП 59.13330.2020 "Проектирование зданий и сооружений с учетом доступности для маломобильных групп населения. Общие положения"; СП 54.13330.2022 "Здания жилые многоквартирные".

Проектные решения обеспечивают:

- досягаемость мест целевого посещения и беспрепятственность перемещения внутри здания;
- безопасность путей движения (в том числе эвакуационных) и обслуживания;
- своевременное получение МГН полноценной и качественной информации, позволяющей ориентироваться в пространстве, использовать оборудование.

а) Перечень мероприятий по обеспечению доступа инвалидов к объектам.

Вход на участок оборудован доступными для МГН, в том числе инвалидов-колясочников, элементами информации об объекте.

Обеспечена система средств информационной поддержки на всех путях движения, доступных для МГН на все время эксплуатации учреждения или предприятия в соответствии с ГОСТ Р 51256 и ГОСТ Р 52875. В проекте предусмотрены условия беспрепятственного и удобного передвижения МГН по участку к зданию, с учетом требований градостроительных норм. Территория Многоквартирного жилого дома не ограждена, то есть без калиток и без турникетов. Ширина пути движения на тротуаре вдоль здания Многоквартирного жилого дома, при встречном движении инвалидов на креслах-колясках 5,0м. Продольный уклон пути движения, по которому возможен проезд инвалидов на креслах-колясках, не превышает 5%.

При устройстве съездов с тротуара около здания, продольный уклон равен 1:10, в остальных местах 1:12.

Поперечный уклон пути движения принят в пределах 1-2%. Высота бордюров по краям пешеходных путей на участке принята 0,05м. Высота бортового камня в местах пересечения тротуаров с проезжей частью, не превышают 0,04м. При пересечении пешеходных путей транспортными средствами у входов в здание предусмотрены

Инв. № подл.	Подпись и дата	Взам. инв. №							Лист
			211-2022-ОДИ						
Изм.	Кол.уч.	Лист	№ док.	Подпись	Дата				

предупреждающие знаки для водителей о местах перехода, и установлены бордюрные пандусы.

Для покрытий пешеходных дорожек, тротуаров и пандусов применяются бетонные плитки. Покрытие ровное с шероховатой поверхностью, толщина швов между плитками - не более 0,015 м.

Тактильные средства, выполняющие предупредительную функцию на покрытии пешеходных путей на участке, размещены не менее чем за 0,8м до объекта информации или начала опасного участка, изменения направления движения, входа и т.п. Ширина тактильной полосы принята в пределах 0,5 - 0,6м.

Территория Многоквартирного жилого дома находится в окружении существующих жилых домов.

Согласно табл. 5.10.2 решения Омского городского совета от 22 марта 2017г расчетные показатели обеспеченности объекта машиноместами на автостоянках для хранения автотранспортных средств определяются с учетом количества проживающих.

При строительстве многоквартирных жилых домов требуемое количество машиномест для хранения легкового автотранспорта определяется из расчета 400 маш/мест на 1000 жителей (применительно к 2025г).

Количество проживающих 112 чел. Требуемое количество машиномест для постоянного транспорта составляет 45 машиномест, включая 5 машиномест для маломобильных групп населения.

Согласно табл. 5.10.7 решения Омского городского совета от 22 марта 2017г расчетные показатели обеспеченности объекта машиноместами на автостоянках для временного хранения автотранспортных средств определяются с учетом количества проживающих, определяется из расчета 100 маш/мест на 1000 жителей (применительно к 2025г).

Количество проживающих 112 чел. Требуемое количество машиномест для временного хранения транспорта составляет 12 машиномест. Расчетное количество составляет 12 машиномест, включая 1 машиместо для маломобильных групп населения.

Согласно Распоряжения №12 от 10 января 2023 г, земельный участок №55:36:100902 выделен для использования ООО "СЗ Вита".

Проектом благоустройства 07-22-ПБ.С предполагается на земельном участке № 55:36:100902 размещение парковки на 65 машиномест с учетом мест для маломобильных групп населения. Парковочные места будут предназначены для жителей проектируемого дома и близлежащих домов.

Изм. № подл.	Подпись и дата	Взам. инв. №							Лист
			211-2022-ОДИ						
			Изм.	Кол.уч.	Лист	№ док.	Подпись	Дата	

Непосредственно возле дома предусмотрено два машиноместа для МГН со стороны торца здания в осях «А-Е». Расстояние от этих двух машиномест до входов в подъезды Многоквартирного жилого дома: 25 метров до одного подъезда и 50 метров до второго подъезда.

б) Обоснование принятых конструктивных, объёмно-планировочных и иных технических решений, обеспечивающих безопасное перемещение инвалидов на объектах, указанных в подпункте «а» настоящего пункта, а также их эвакуация из указанных объектов в случае пожара или стихийного бедствия.

Проектными решениями предусмотрен доступ инвалидов группы М1-М4 в Многоквартирный жилой дом. В Многоквартирный жилой дом жильцы обоих подъездов попадают по входной площадке с уровня земли с габаритными размерами 2200x9650мм.

По заданию на проектирование предусмотрено заселение МГН только на первый этаж здания: в каждой секции 1-го этажа по 2 человека МГН (всего М3 – 2, М4 – 2). Эвакуация группы МГН из помещений первого этажа предусмотрена непосредственно наружу (СП 1.13130.2020, п. 9.1.3).

Ширина горизонтальных участков путей эвакуации, а также пандусов предусмотрена не менее 1,2 м - для путей эвакуации, предназначенных для эвакуации людей, относящихся к группе М4 (СП 1.13130.2020, п. 9.3.4).

Устройства, обеспечивающие samozакрывание дверей, размещенных на путях эвакуации МГН, обеспечивают беспрепятственность их движения и возможность свободного открывания при приложении соответствующего усилия. Усилие открывания двери не превышает 50 Нм. Дверные проемы, предусмотренные на путях эвакуации МГН, относящихся к группе мобильности М4, не имеют порогов высотой более 1,4 см (СП 1.13130.2020, п. 9.3.8).

Основные входы в Многоквартирный жилой дом в подъезды №1 и №2 - каждый через два входных тамбура габаритными размерами 3315x1600мм в осях Д-Е/4-6 и Д-Е/12-14. Ширина дверных проемов 1300мм, которые являются эвакуационными. Через входные тамбуры жильцы попадают в лестнично-лифтовые холлы, ширина прохода между лифтовой шахтой и лестничной клеткой 1675мм.

Грузопассажирские лифты предусмотренные в Многоквартирном жилом доме - это грузопассажирские лифты АС-1.0-ПБА1010-11, габаритные размеры кабины 1100x2100x2100мм, Q=630кг, V=1,0м/с. Лифт предусматривается без машинного помещения. Ширина дверного проема – 1030мм, дверь предусмотрена шириной 900мм.

Взам. инв. №	
Подпись и дата	
Инв. № подл.	

						211-2022-ОДИ	Лист
Изм.	Кол.уч.	Лист	№ док.	Подпись	Дата		

Ширина общих коридоров в подъездах на первом и на типовых этажах – 1500мм. Ширина входных дверей в жилые квартиры – 1000мм.

Поверхности покрытий площадок перед входами и тамбурами твердые (плитка), не допускают скольжения при намокании и имеют поперечный уклон в пределах 1-2%.

Ширина путей движения предусмотрена не менее:

- при движении кресла-коляски в одном направлении - 1,5м;
- при встречном движении 1,8м.

Ширина основных эвакуационных путей - 1,6м.

При движении по галереи, инвалиду на кресле-коляске обеспечено минимальное пространство для:

- поворота на 90° - равное 1,2х1,2м;
- разворота на 180° - равное диаметру 1,4м.

Полы в местах общего пользования выполнены в одном уровне.

Дверные проемы шириной 1300мм без порогов.

Пути движения МГН внутри здания запроектированы в соответствии с нормативными требованиями к путям эвакуации людей из здания Многоквартирного жилого дома. Участки пола на путях движения на расстоянии 0,6м перед дверными проемами имеют тактильные предупреждающие указатели.

Двери на путях эвакуации имеют окраску, контрастную со стеной. Стеклопакетные двери, доступные для МГН, защищены противоударной полосой на высоту 0,3м от уровня пола.

Конструктивные элементы и устройства внутри зданий, а также декоративные элементы, размещаемые в габаритах путей движения на стенах и колоннах, имеют закругленные края и не выступают более, чем на 0,1м на высоте от 0,7 до 2,1м от уровня пола.

Освещенность на путях эвакуации (в том числе в начале и в конце пути) для МГН повышена на одну ступень по сравнению с требованиями СП 59.13330.2020, см. раздел 211-2022-ЭО.

Приборы для открывания и закрытия дверей, горизонтальные поручни и прочие устройства, которыми могут воспользоваться МГН внутри здания, устанавливаются на высоте не более 1,1м и не менее 0,85м от пола и на расстоянии не менее 0,4м от боковой стены помещения или другой вертикальной плоскости. Дверные ручки, запоры, задвижки и другие приборы открывания и закрытия дверей, применяются такой формы, которая позволит инвалиду управлять ими одной рукой и не требует применения слишком больших усилий или значительных поворотов руки в запястье. Ручки дверей, расположенных в углу коридора или помещения, размещены на расстоянии от боковой стены не менее 0,6м. При входе в здание, с правой стороны по ходу движения на удалении от 3 до 5м для инвалидов по зрению установлена

Взам. инв. №
Подпись и дата
Инв. № подл.

											Лист
211-2022-ОДИ											
Изм.	Кол.уч.	Лист	№ док.	Подпись	Дата						

информационная мнемосхема (тактильная схема движения), отображающая информацию о помещениях в здании, не мешающая основному потоку посетителей.

Технологическое оборудование размещается в зоне досягаемости для посетителя в кресле-коляске и находится в пределах:

при расположении сбоку от посетителя - 1,4м - 0,3м от пола;

при фронтальном подходе - 1,2м - 0,4м от пола.

Для акцентирования внимания посетителей с недостатками зрения на необходимой информации, активно используются табло или пиктограммы, а также контрастное цветовое решение элементов интерьера. В удобном для посетителя-инвалида по зрению месте и в доступной для него форме располагается информация о планировке и о помещениях

Многоквартирного жилого дома.

Система средств информации зон, входных узлов и путей движения обеспечивает непрерывность информации, своевременное ориентирование и опознание объектов и мест посещения. Она предусматривает возможность получения информации об размещении и назначении функциональных элементов, расположении путей эвакуации, предупреждать об опасностях в экстремальных ситуациях. Системы средств информации и сигнализации об опасности запроектированы комплексно и предусматривают звуковую и визуальную информацию в помещениях, предназначенных для пребывания всех категорий инвалидов в соответствии с требованиями ГОСТ Р 51671, ГОСТ Р 51264.

Визуальная информация располагается на контрастном фоне с размерами знаков, соответствующими расстоянию рассмотрения и располагается на высоте не менее 1,5м и не более 4,5м от уровня пола. Для аварийной звуковой сигнализации применены приборы, обеспечивающие уровень звука не менее 15дБА в течение 30с, при превышении максимального уровня звука в помещении на 5дБА.

Световые оповещатели, эвакуационные знаки пожарной безопасности, указывающие направление движения, подключенные к системе оповещения и управления эвакуацией людей при пожаре, к системе оповещения о стихийных бедствиях и экстремальных ситуациях, установлены в помещениях и зонах, посещаемых МГН. Для аварийной звуковой сигнализации предусмотрены приборы, обеспечивающие уровень звука не менее 80 - 100дБ в течение 30 с.

Звуковые сигнализаторы удовлетворяют требованиям ГОСТ 21786. Аппаратура привода их в действие находится не менее чем за 0,8м до предупреждаемого участка пути.

Применяемые в проектах материалы, оснащение, оборудование, изделия, используемые инвалидами или контактирующие с ними, должны иметь гигиенические сертификаты органов государственной санитарно-эпидемиологической службы.

Проектные решения для МГН обеспечивают:

- досягаемость мест целевого посещения и перемещения внутри здания;

Изн. № подл.	Подпись и дата	Взам. инв. №							211-2022-ОДИ	Лист
			Изм.	Кол.уч.	Лист	№ док.	Подпись	Дата		

- безопасность путей движения и др.
- ширину дверных проемов по габаритам возможного проезда инвалидной коляски;
- конструктивные элементы и устройства внутри здания, а также декоративные элементы, размещаемые в габаритах путей движения на стенах и других вертикальных поверхностях, имеют закругленные края и не выступают более чем на 0,1 м на высоте от 0,7 до 2,1 м от уровня пола.

в) Описание проектных решений по обустройству рабочих мест инвалидов (при необходимости).

Данным проектом наличие рабочих мест для инвалидов не предусмотрено.

Инв. № подл.	Подпись и дата	Взам. инв. №							Лист
			211-2022-ОДИ						
Изм.	Кол.уч.	Лист	№ док.	Подпись	Дата				

Таблица регистрации изменений

Изм.	Номера листов				Всего листов в докум.	№ докум.	Подп.	Дата
	измененных	замененных	новых	аннулированных				
1	2	-	-	-	8	1/23		12.04.23

Взам. инв. №	
--------------	--

Подпись и дата	
----------------	--

Инв. № подл.	
--------------	--

Изм.	Кол.уч.	Лист	№ док.	Подпись	Дата		211-2022-ОДИ	Лист

Ведомость чертежей основного комплекта ОДИ

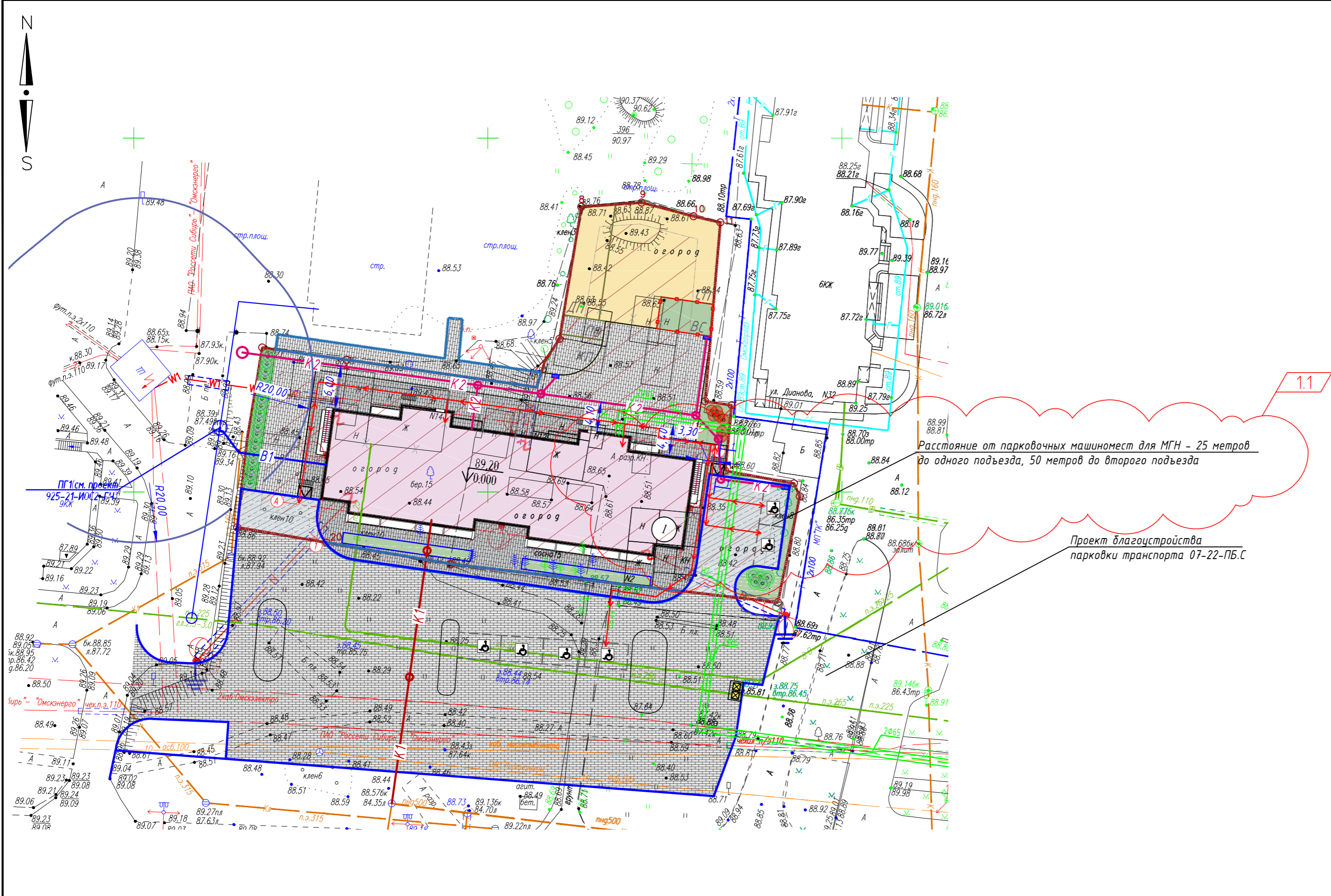
Лист	Наименование	Примечание
1	Общие данные. Ведомость чертежей основного комплекта ОДИ.	
2	Схема планировочной организации земельного участка с указанием путей эвакуации и перемещения МГН. М 1:500	
3	Схема доступа и эвакуации МГН на первом этаже на отм.+0.000 М 1:100	
	Схема доступа и эвакуации МГН на типовом этаже. М 1:100	

Согласовано					
-------------	--	--	--	--	--

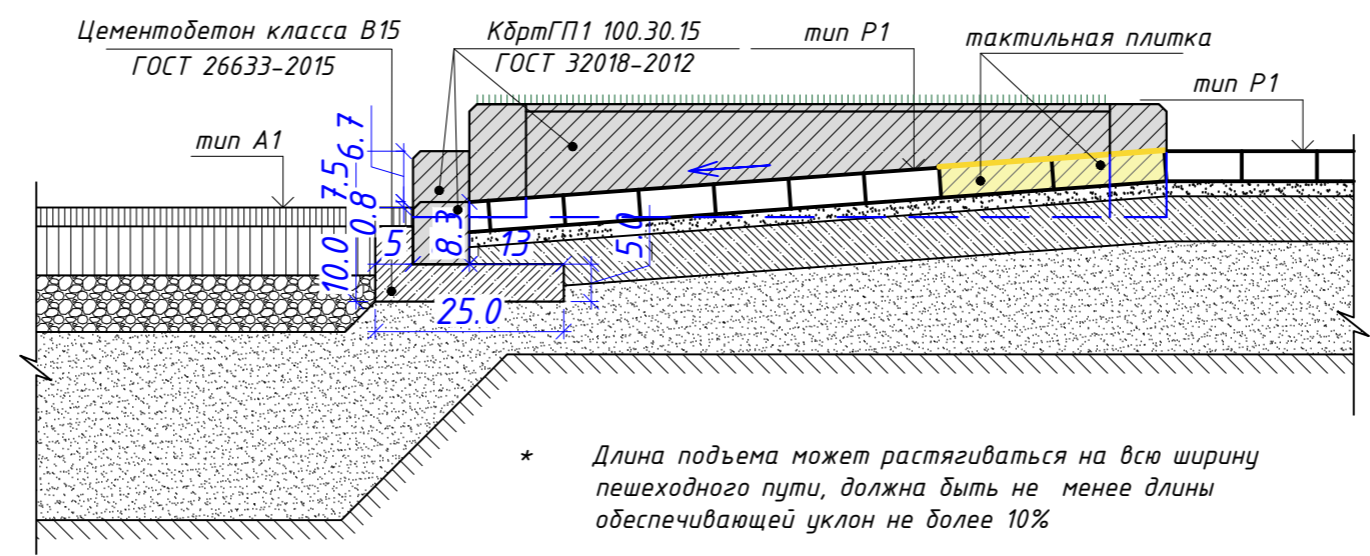
Взам. инв. №	
Подп. и дата	
Инв. № подл.	

Технические решения, принятые в рабочих чертежах, соответствуют требованиям экологических, санитарно-гигиенических, противопожарных и других норм, действующих на территории Российской Федерации, и обеспечивают безопасную для жизни и здоровья людей эксплуатацию объекта при соблюдении предусмотренных рабочими чертежами мероприятий. (А.А.Шпилев)

211-2022- ОДИ					
Многоквартирный жилой дом по улице Дуанова в Кировском административном округе г.Омска (2 очередь)					
Изм.	Кол. уч.	Лист	№ док.	Подп.	Дата
Выполнил		Невечеря Н.Н.			
ГИП		Шпилев А.А.			
Н.контроль		Колмаков Д.М.			
			Стадия	Лист	Листов
			П	1	3
			Общие данные. Ведомость чертежей основного комплекта ОДИ.		ООО Кватро



Разрез 1-1
Тротуара с проездом через дорожный борд



* Длина подъема может растягиваться на всю ширину пешеходного пути, должна быть не менее длины обеспечивающей уклон не более 10%

ВЕДОМОСТЬ ЖИЛЫХ И ОБЩЕСТВЕННЫХ ЗДАНИЙ И СООРУЖЕНИЙ

№ п/п	Наименование и обозначение	Этажность	Количество		Площадь, м ²				Строительный объем, м ³		
			Здание	Всего	Здание	Всего	Здание	Всего	Здание	Всего	
1	Многоквартирный жилой дом	8	1	96	96	859,33	859,33	5994,49	5994,49	22249,19	22249,19

УСЛОВНЫЕ ОБОЗНАЧЕНИЯ

	Граница земельного участка
	Проектируемое здание
	Существующие здания
	Демонтаж существующего здания, построек и ограждения
	Проезд и парковка с покрытием из асфальтобетона (с возможностью проезда и стоянки пожарной техники)
	Бетонная брусчатка "Готика", "Плита", 600x200x80мм (на пешеходных тротуарах и площадках отдыха). Коллекция: GRANITE. Серия FINERRO. Цвет: Исетский (светло-серый)
	Бетонная брусчатка "Готика", "Плита", 600x200x80мм или аналогичная тротуарах для проезда и стоянок пожарной техники. Коллекция: GRANITE. Серия FINERRO. Цвет: Исетский (темно-серый)
	Газон обыкновенный (посевной)
	Эксплуатационное понижение на дорогах
	Въезд выезд на территорию
	Малые архитектурные формы
	Элементы озеленения (кустарники)
	Движение пожарной техники
	Стоянки для постоянного хранения индивидуального автотранспорта инвалидов-колясочников
	Радиус и ширина пожарного проезда
	Площадка для сбора мусора
	Детская площадка
	Спортивная площадка
	Площадка для отдыха взрослых
	Площадка хозяйственная

Условные обозначения:

- Пути передвижения МГН
- Тактильная плитка с конусообразными рифами
- Тактильная плитка с диагональными рифами
- Тактильная плитка с продольными рифами

Взам. инв. №
Подп. и дата
Инв. № подл.

Расчет парковочных мест
Согласно табл. 5.10.2 решения Омского городского совета от 22 марта 2017г расчетные показатели обеспеченности объекта машино-местами в автостоянках для хранения автотранспортных средств определяются с учетом количества проживающих. При строительстве многоквартирных жилых домов требуемое количество машино-мест для хранения легкового автотранспорта определяется из расчета 400 маш/мест на 1000 жителей (применительно к 2025г). Количество проживающих 112 чел. Требуемое количество машино-мест для постоянного транспорта составляет 45 машино-мест, включая 5 машино-мест для маломобильных групп населения.
Согласно табл. 5.10.7 решения Омского городского совета от 22 марта 2017г расчетные показатели обеспеченности объекта машино-местами в автостоянках для временного хранения автотранспортных средств определяются с учетом количества проживающих, определяется из расчета 100 маш/мест на 1000 жителей (применительно к 2025г). Количество проживающих 112 чел. Требуемое количество машино-мест для временного хранения транспорта составляет 12 машино-мест. Расчетное количество составляет 12 машино-мест, включая 1 машино-место для маломобильных групп населения. Согласно Распоряжению №12 от 10 января 2023 г, земельный участок №55:36:100902 выделен для использования ООО "СЗ Витра". Проектом благоустройства 07-22-ПБ.С предполагается на земельном участке № 55:36:100902 размещение парковки на 65 машино-мест с учетом мест для маломобильных групп населения. Парковочные места будут предназначены для жителей проектируемого дома и близлежащих домов.

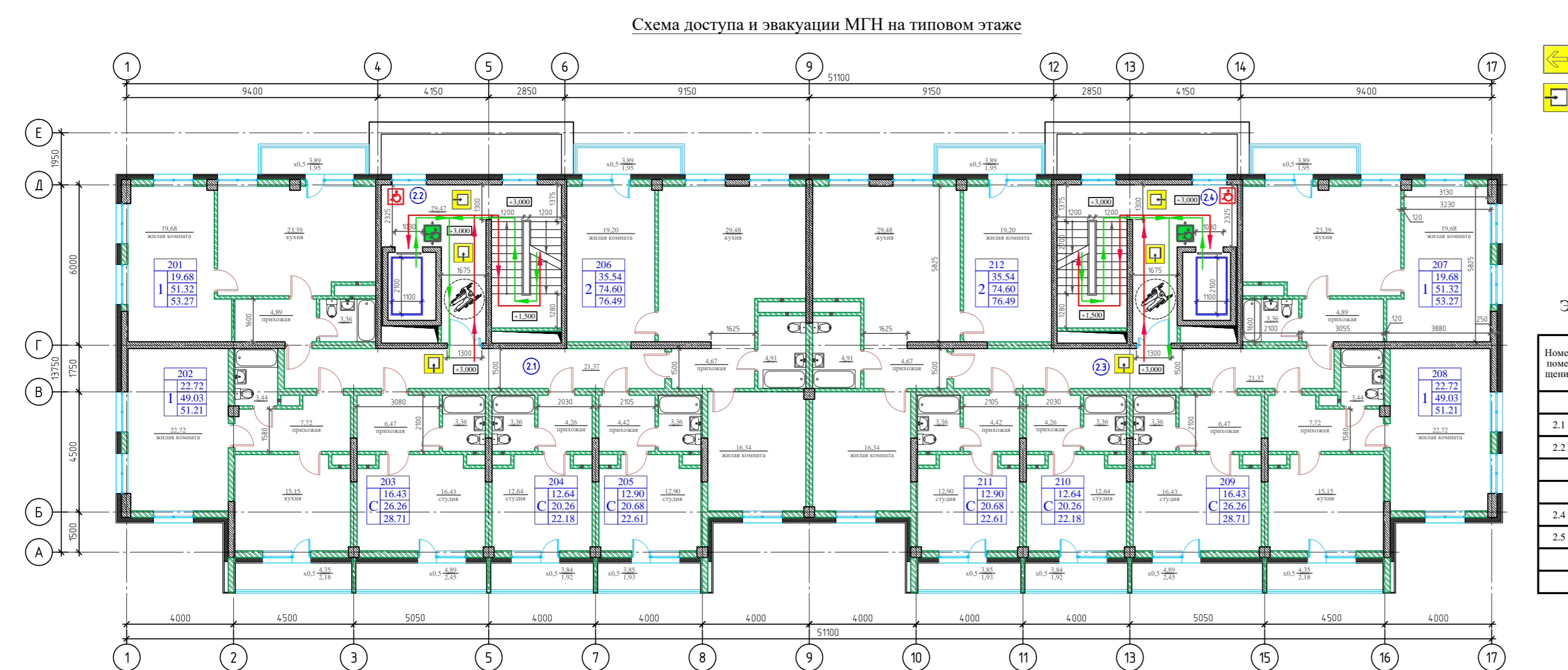
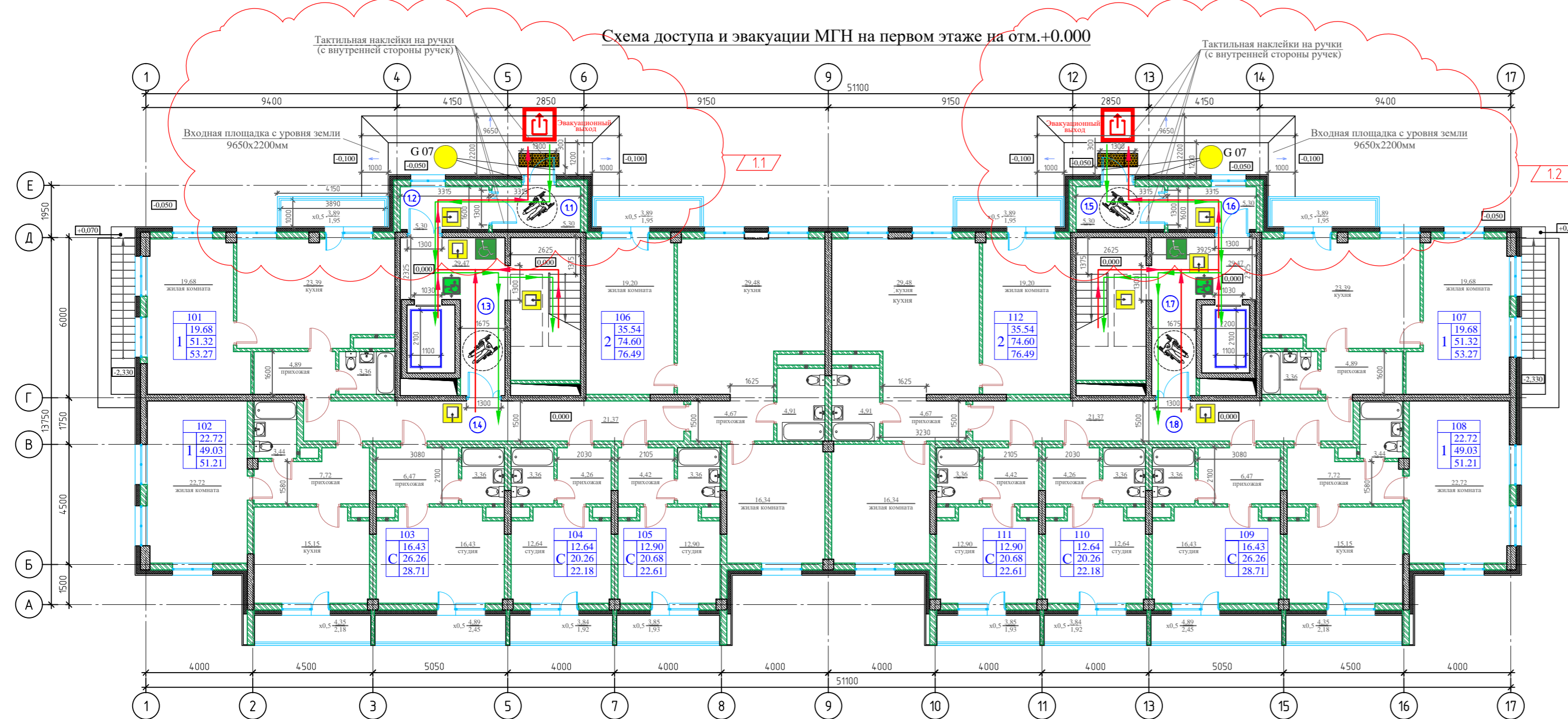
211-2022-ОДИ				
1	1	изм.	1/23	04.23
Изм.	Колуч.	Лист	Издок	Подп.
Разработал	Невечера			03.23
Проверил	Колмаков			03.23
Н.контроль	Колмаков			03.23
ГИП	Шпилев			03.23

Многоквартирный жилой дом по ул. Дианова в Кировском АО г.Омска (2 очередь)

Стадия	Лист	Листов
П	2	

ООО Кватро

Схема планировочной организации земельного участка с указанием путей эвакуации перемещения инвалидов. М 1:500



Экспликация помещений первого этажа (квартиры)

Номер помещения	Наименование	Общая площадь квартиры, м²	Площадь квартиры, м²	Кат. помещения
1	подъезд			
101	1-комнатная квартира	51.32	53.27	
102	1-комнатная квартира	49.03	51.21	
103	квартира-студия	26.26	28.71	
104	квартира-студия	20.26	22.18	
105	квартира-студия	20.68	22.61	
106	2-комнатная квартира	74.60	76.49	
	Итого	242.15	254.47	
2	подъезд			
107	1-комнатная квартира	51.32	53.27	
108	1-комнатная квартира	49.03	51.21	
109	квартира-студия	26.26	28.71	
110	квартира-студия	20.26	22.18	
111	квартира-студия	20.68	22.61	
112	2-комнатная квартира	74.60	76.49	
	Итого	242.15	254.47	
	Итого в двух подъездах	484.30	508.94	

Экспликация помещений первого этажа (места общего пользования)

Номер помещения	Наименование	Площадь, м²	Кат. помещения
1	подъезд		
1.1	Тамбур	5.30	
1.2	Тамбур	5.30	
1.3	Лестнично-лифтовой узел №1	29.47	
1.4	Коридор	21.37	
	Итого	61.44	
2	подъезд		
1.5	Тамбур	5.30	
1.6	Тамбур	5.30	
1.7	Лестнично-лифтовой узел №2	29.47	
1.8	Коридор	21.37	
	Итого	61.44	
	Итого по двум подъездам	122.88	

- Условные обозначения:**
- Доступность для инвалидов колясочников;
 - Пути движения и эвакуации маломобильных групп населения;
 - Доступность лифта для МРГ, пиктограмма на высоте 1,2-1,6м от уровня входа;
 - Предупреждающая разметка на прозрачных дверях, устанавливается на высоте 1,3м от ур.чл ГОСТ 52131-2003;
 - Направление движения маломобильных групп населения;
 - Вход/ выход;
 - Место ожидания для МРГ.

Экспликация помещений типового этажа (места общего пользования)

Номер помещения	Наименование	Площадь, м²	Кат. помещения
1	подъезд		
2.1	Коридор	21.37	
2.2	Лестнично-лифтовой узел №1	29.47	
	Итого	50.84	
2	подъезд		
2.4	Коридор	21.37	
2.5	Лестнично-лифтовой узел №2	29.47	
	Итого	50.84	
	Итого по двум подъездам	101.68	

Экспликация помещений типового этажа (квартиры)

Номер помещения	Наименование	Общая площадь квартиры, м²	Площадь квартиры, м²	Кат. помещения
1	подъезд			
201	1-комнатная квартира	51.32	53.27	
202	1-комнатная квартира	49.03	51.21	
203	квартира-студия	26.26	28.71	
204	квартира-студия	20.26	22.18	
205	квартира-студия	20.68	22.61	
206	2-комнатная квартира	74.60	76.49	
	Итого	242.15	254.47	
2	подъезд			
207	1-комнатная квартира	51.32	53.27	
208	1-комнатная квартира	49.03	51.21	
209	квартира-студия	26.26	28.71	
210	квартира-студия	20.26	22.18	
211	квартира-студия	20.68	22.61	
212	2-комнатная квартира	74.60	76.49	
	Итого	242.15	254.47	
	Итого в двух подъездах	484.30	508.94	

211-2022-ОДИ

Многоквартирный жилой дом по улице Дягалева в Кировском административном округе г. Омска (2 очередь)

Изм.	Кол. уч.	Лист	№ док.	Подп.	Дата
1	2	зам.	1/23		04.23
Выполнил	Невечера НН				
ГИП	Шпилев А.А.				
Н.контроль	Колмахов Д.М.				

Схемы доступа и эвакуации МРГ на первом этаже на отм.+0.000 и на типовом этаже. М 1:100

Страницы: 1 / 3

ООО Квартро

Формат А1

Согласовано
Взам. инж. №
Инд. № подл.
Подп. и дата