

Градостроительный план земельного участка

№

Р Ф - 5 4 - 4 - 1 9 - 2 - 1 2 - 2 0 2 2 - 0 0 1 0

Градостроительный план земельного участка подготовлен на основании
 вх. № 217-мкы/88 от 15.02.2022 Общество с ограниченной ответственностью "Дар"
 (ИНН: 5408296000 ОГРН: 1125476111408)

(реквизиты заявления правообладателя земельного участка, иного лица в случае, предусмотренном частью 1.1 статьи 57.3 Градостроительного кодекса Российской Федерации, с указанием ф.и.о. заявителя – физического лица, либо реквизиты заявления и наименование заявителя – юридического лица о выдаче градостроительного плана земельного участка)

Местонахождение земельного участка

Новосибирская область

(субъект Российской Федерации)

Новосибирский район

(муниципальный район или городской округ)

Новолуговской сельсовет

(поселение)

Описание границ земельного участка (образуемого земельного участка):

Обозначение (номер) характерной точки	Перечень координат характерных точек в системе координат, используемой для ведения Единого государственного реестра недвижимости	
	X	Y
1	482765.40	4212745.03
2	483006.39	4212804.27
3	483028.65	4212831.31
4	483027.58	4212835.68
5	482748.36	4212767.03

Кадастровый номер земельного участка (при наличии) или в случае, предусмотренном частью 1.1 статьи 57.3 Градостроительного кодекса Российской Федерации, условный номер образуемого земельного участка на основании утвержденных проекта межевания территории и (или) схемы расположения земельного участка или земельных участков на кадастровом плане территории
 54:19:142601:4874

Площадь земельного участка
 6877 кв.м.

Информация о расположенных в границах земельного участка объектах капитального строительства

Объекты капитального строительства отсутствуют

Информация о границах зоны планируемого размещения объекта капитального строительства в соответствии с утвержденным проектом планировки территории (при наличии)

Проект планировки территории не утвержден

Обозначение (номер) характерной точки	Перечень координат характерных точек в системе координат, используемой для ведения Единого государственного реестра недвижимости	
	X	Y
-	-	-

Реквизиты проекта планировки территории и (или) проекта межевания территории в случае, если земельный участок расположен в границах территории, в отношении которой утверждены проект планировки территории и (или) проект межевания территории

Документация по планировке территории не утверждена


(указывается в случае, если земельный участок расположен в границах территории, в отношении которой утверждены проект планировки территории и (или) проект межевания территории)

Градостроительный план подготовлен

Каравайцев Ф.В. – заместитель главы администрации Новосибирского района Новосибирской области

(ф.и.о., должность уполномоченного лица, наименование органа)

М.П.
(при наличии)



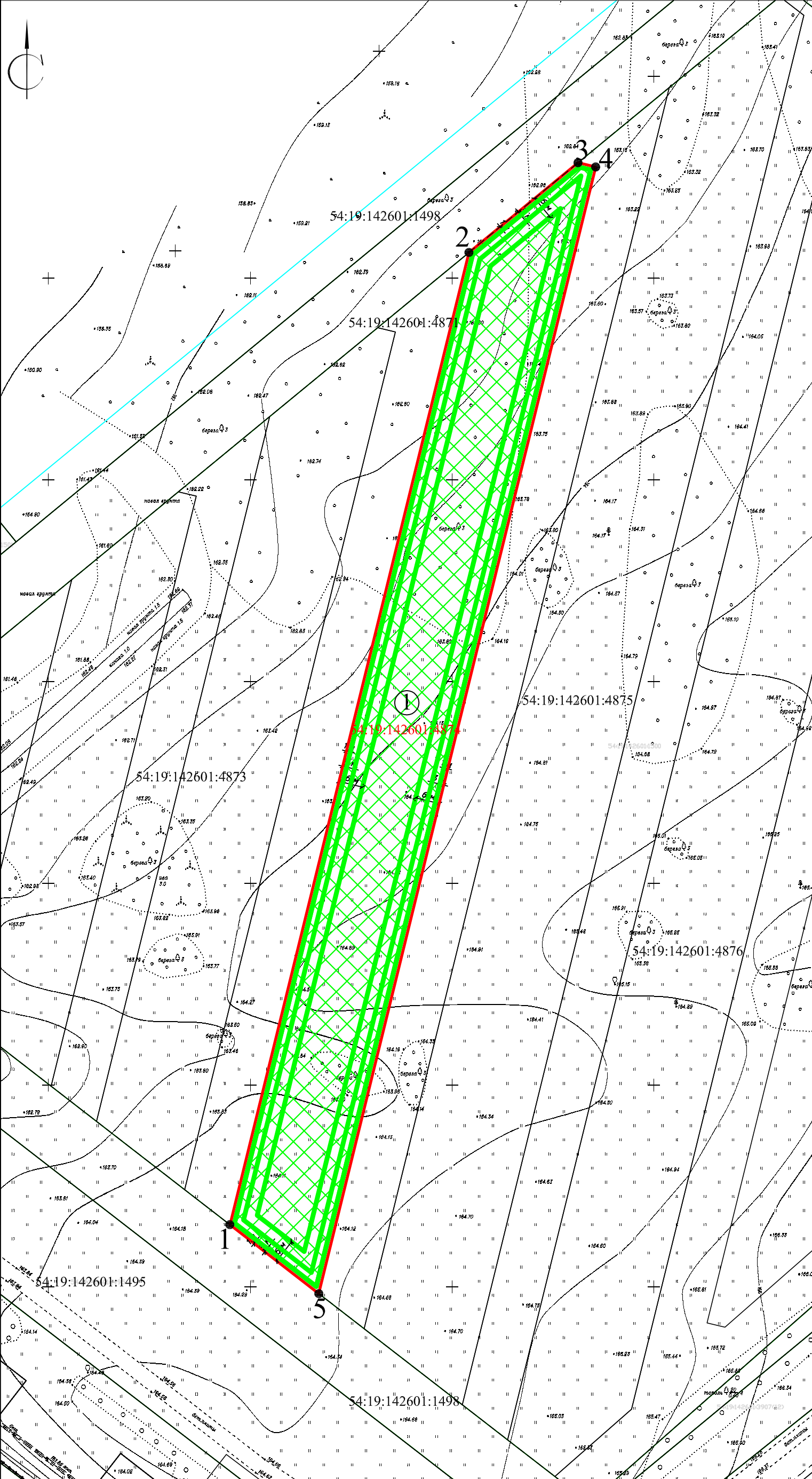
Ф.В. Каравайцев /
(расшифровка подписи)

Дата выдачи

08.08.2022.
(ДД.ММ.ГГГГ)



1. Чертеж(и) градостроительного плана земельного участка.



Условные обозначения:

- граница участка.
- места допустимого размещения объекта капитального строительства.
- Зона 1
- └ -поворотная точка границ земельного участка.
- 1 -номер поворотной точки границ земельного участка.
- 1 -номер участка допустимого размещения объекта и порядковый номер капитального строения.

На данном участке не достаточно топографической изученности .
Для осуществления строительства необходимо обновление топографической основы .

Чертеж(и) градостроительного плана земельного участка разработан на топографической основе М 1:500.
Чертеж(и) градостроительного плана земельного участка разработан 02.2022 г. МНУ "Центр муниципальных услуг".
Площадь земельного участка 54:19:142601:4874 составляет 6877 кв.м.
Сведения о поворотных точках границ земельного участка соответствуют сведениям ЕГРН .

Вх. 217-мжу/88				
Новосибирская область, Новосибирский район, Новобузувской сельсовет, с.Новобузувое, микрорайон "Бережки-2"				
Код.уч	Лист	Ндок	Подпись	Дата
Нач. отдела	Ватраков			02.22
Составил	Брежнева			02.22
Проверил				
Заказчик: ООО "Дар"			стадия	лист
				1
Чертеж градостроительного плана земельного участка, М 1:1000.			МКУ "Центр муниципальных услуг"	

2. Информация о градостроительном регламенте либо требованиях к назначению, параметрам и размещению объекта капитального строительства на земельном участке, на который действие градостроительного регламента не распространяется или для которого градостроительный регламент не устанавливается

Земельный участок расположен в территориальной зоне:

«Зона смешанной и общественно-деловой застройки в границах земель населенных пунктов (нЖСод)».

Установлен градостроительный регламент.

2.1. Реквизиты акта органа государственной власти субъекта Российской Федерации, органа местного самоуправления, содержащего градостроительный регламент либо реквизиты акта федерального органа государственной власти, органа государственной власти субъекта Российской Федерации, органа местного самоуправления, иной организации, определяющего, в соответствии с федеральными законами, порядок использования земельного участка, на который действие градостроительного регламента не распространяется или для которого градостроительный регламент не устанавливается

Правила землепользования и застройки Новолуговского сельсовета Новосибирского района Новосибирской области утверждены Приказом Министерства строительства Новосибирской области от 29.01.2021 № 32.

2.2. Информация о видах разрешенного использования земельного участка

основные виды разрешенного использования земельного участка:

Для индивидуального жилищного строительства (2.1)
Малозэтажная многоквартирная жилая застройка (2.1.1)
Блокированная жилая застройка (2.3)
Среднеэтажная жилая застройка (2.5)
Хранение автотранспорта (2.7.1)
Коммунальное обслуживание (3.1)
Предоставление коммунальных услуг (3.1.1)
Здравоохранение (3.4)
Амбулаторно-поликлиническое обслуживание (3.4.1)
Дошкольное, начальное и среднее общее образование (3.5.1)
Объекты культурно-досуговой деятельности (3.6.1)
Деловое управление (4.1)
Магазины (4.4)
Общественное питание (4.6)
Обеспечение занятий спортом в помещениях (5.1.2)
Площадки для занятий спортом (5.1.3)
Земельные участки (территории) общего пользования (12.0)
Улично-дорожная сеть (12.0.1)
Благоустройство территории (12.0.2)

условно разрешенные виды использования земельного участка:

Социальное обслуживание (3.2)
Бытовое обслуживание (3.3)
Религиозное использование (3.7)
Амбулаторное ветеринарное обслуживание (3.10.1)
Рынки (4.3)

вспомогательные виды разрешенного использования земельного участка:

Гостиничное обслуживание (4.7)
Служебные гаражи (4.9)

2.3. Предельные (минимальные и (или) максимальные) размеры земельного участка и предельные параметры разрешенного строительства, реконструкции объекта капитального строительства, установленные градостроительным регламентом для территориальной зоны, в которой расположен земельный участок:

Предельные (минимальные и (или) максимальные) размеры земельных участков, в том числе их площадь			Минимальные отступы от границ земельного участка в целях определения мест допустимого размещения зданий, строений, сооружений, за пределами которых запрещено строительство зданий, строений, сооружений	Предельное количество этажей и (или) предельная высота зданий, сооружений	Максимальный процент застройки в границах земельного участка, определяемый как отношение суммарной площади земельного участка, которая может быть застроена, ко всей площади земельного участка	Требования к архитектурным решениям объектов капитального строительства, расположенным в границах территории исторического поселения федерального или регионального значения	Иные показатели
1	2	3	4	5	6	7	8
Длина, м	Ширина, м	Площадь, м ² или га					
-	-	0.01 ¹ 0.06 ² га – 250.0 ³ 0.3 ⁴ га	3	3 ⁵ 25	60	-	5 ⁶ 10
Вне зависимости от принадлежности к территориальной зоне для видов разрешенного использования, применяемых для земельных участков в качестве основных видов разрешенного использования в единственном числе без дополнительных видов разрешенного использования:							
Для индивидуального жилищного строительства (2.1)							
-	-	0.06 ⁷ га – 0.3 ⁸ га	1 ⁹	3	50	-	5
Малозэтажная многоквартирная жилая застройка (2.1.1)							
-	-	0.035 га – 50.0 га	3	4	60	-	10
Блокированная жилая застройка (2.3)							
-	-	0.005 га – 0.5 га	Не устанавливается ¹⁰ 3	3	75	-	20
Среднеэтажная жилая застройка (2.5)							
-	-	0.2 га – 150.0 га	3	8	40	-	10
Хранение автотранспорта (2.7.1)							
-	-	0.0015га – 5.0 га	Не устанавливается	4	Не устанавливается	-	Не устанавливается

¹ Не применяется для земельных участков застройки индивидуальными жилыми домами и земельных участков, используемых для личного подсобного хозяйства.

² Применяется для земельных участков застройки индивидуальными жилыми домами и земельных участков, используемых для личного подсобного хозяйства.

³ Не применяется для земельных участков застройки индивидуальными жилыми домами и земельных участков, используемых для личного подсобного хозяйства.

⁴ Применяется для земельных участков застройки индивидуальными жилыми домами и земельных участков, используемых для личного подсобного хозяйства.

⁵ Применяется для земельных участков застройки индивидуальными жилыми домами и земельных участков, используемых для личного подсобного хозяйства.

⁶ Применяется для земельных участков застройки индивидуальными жилыми домами и земельных участков, используемых для личного подсобного хозяйства.

⁷ Применяется для земельных участков застройки индивидуальными жилыми домами и земельных участков, используемых для личного подсобного хозяйства.

⁸ Применяется для земельных участков застройки индивидуальными жилыми домами и земельных участков, используемых для личного подсобного хозяйства.

⁹ Применяется для хозяйственных построек, бань и гаражей, не требующих получения разрешения на строительство.

¹⁰ Применяется по линии блокирования жилых домов.

Предоставление коммунальных услуг (3.1.1)							
-	-	Не устанавливается	4	Не устанавливается	-	Не устанавливается	
Бытовое обслуживание (3.3)							
-	-	0.01 га – 5.0 га	3	4	50	-	10
Объекты культурно-досуговой деятельности (3.6.1)							
-	-	0.01 га – 5.0 га	3	4	50	-	10
Магазины (4.4)							
-	-	0.01 га – 5.0 га	3	4	50	-	20
Общественное питание (4.6)							
-	-	0.01 га – 5.0 га	3	4	50	-	20
Гостиничное обслуживание (4.7)							
-	-	0.01 га – 5.0 га	3	4	50	-	20
Служебные гаражи (4.9)							
-	-	0.005 га – 5.0 га	3	4	Не устанавливается	-	Не устанавливается
Обеспечение занятий спортом в помещениях (5.1.2)							
-	-	0.1 га – 10.0 га	6	4	50	-	5
Площадки для занятий спортом (5.1.3)							
-	-	0.01 га – 10.0 га	Не устанавливается	2	Не устанавливается	-	Не устанавливается
Земельные участки (территории) общего пользования (12.0)							
-	-	Не устанавливается				-	Не устанавливается

Примечание:

В графе 5 п. 2.3. «Предельное количество этажей и (или) предельная высота зданий, строений, сооружений», указано предельное максимальное количество надземных этажей, зданий, строений, сооружений.

В графе 8 п. 2.3. указан минимальный процент застройки в границах земельного участка, без учета эксплуатируемой кровли подземных, подвальных, цокольных частей объектов.

3. Информация о расположенных в границах земельного участка объектах капитального строительства и объектах культурного наследия

3.1. Объекты капитального строительства

№ Не имеется , Не имеется ,
 (согласно чертежу(ам) градостроительного плана) (назначение объекта капитального строительства, этажность, высотность, общая площадь, площадь застройки)
 инвентаризационный или кадастровый номер Не имеется

3.2. Объекты, включенные в единый государственный реестр объектов культурного наследия (памятников истории и культуры) народов Российской Федерации

№ Информация отсутствует , Информация отсутствует ,
 (согласно чертежу(ам) градостроительного плана) (назначение объекта культурного наследия, общая площадь, площадь застройки)

 Информация отсутствует
 (наименование органа государственной власти, принявшего решение о включении выявленного объекта культурного наследия в реестр, реквизиты этого решения)
 регистрационный номер в реестре Информация отсутствует от Информация отсутствует
 (дата)

4. Информация о расчетных показателях минимально допустимого уровня обеспеченности территории объектами коммунальной, транспортной, социальной инфраструктур и расчетных показателях максимально допустимого уровня территориальной доступности указанных объектов для населения в случае, если земельный участок расположен в границах территории, в отношении которой предусматривается осуществление деятельности по комплексному развитию территории:

Информация о расчетных показателях минимально допустимого уровня обеспеченности территории								
Объекты коммунальной инфраструктуры			Объекты транспортной инфраструктуры			Объекты социальной инфраструктуры		
Наименование вида объекта	Единица измерения	Расчетный показатель	Наименование вида объекта	Единица измерения	Расчетный показатель	Наименование вида объекта	Единица измерения	Расчетный показатель
1	2	3	4	5	6	7	8	9
-	-	-	-	-	-	-	-	-
Информация о расчетных показателях максимально допустимого уровня территориальной доступности								
Наименование вида объекта	Единица измерения	Расчетный показатель	Наименование вида объекта	Единица измерения	Расчетный показатель	Наименование вида объекта	Единица измерения	Расчетный показатель
1	2	3	4	5	6	7	8	9
-	-	-	-	-	-	-	-	-

5. Информация об ограничениях использования земельного участка, в том числе если земельный участок полностью или частично расположен в границах зон с особыми условиями использования территорий

Информация отсутствует

6. Информация о границах зон с особыми условиями использования территорий, если земельный участок полностью или частично расположен в границах таких зон: Информация отсутствует

Наименование зоны с особыми условиями использования территории с указанием объекта, в отношении которого установлена такая зона	Перечень координат характерных точек в системе координат, используемой для ведения Единого государственного реестра недвижимости		
	Обозначение (номер) характерной точки	X	Y
	1	3	4
	-	-	-

7. Информация о границах публичных сервитутов Информация отсутствует

Обозначение (номер) характерной точки	Перечень координат характерных точек в системе координат, используемой для ведения Единого государственного реестра недвижимости	
	X	Y
-	-	-

8. Номер и (или) наименование элемента планировочной структуры, в границах которого расположен земельный участок: Информация отсутствует

9. Информация о возможности подключения (технологического присоединения) объектов капитального строительства к сетям инженерно-технического обеспечения (за исключением сетей электроснабжения), определяемая с учетом программ комплексного развития систем коммунальной инфраструктуры поселения, муниципального округа, городского округа (при их наличии), в состав которой входят сведения о максимальной нагрузке в возможных точках подключения (технологического присоединения) к таким сетям, а также сведения об организации, представившей данную информацию.

Информация отсутствует (информация о возможности подключения (технологического присоединения) объектов капитального строительства к сетям инженерно-технического обеспечения правообладателями сетей инженерно-технического обеспечения не предоставлена).

10. Реквизиты нормативных правовых актов субъекта Российской Федерации, муниципальных правовых актов, устанавливающих требования к благоустройству территории

Правила по благоустройству территории Новолуговского сельсовета Новосибирского района Новосибирской области приняты Решением совета депутатов пятого созыва 33-ей сессии от 13.06.2019 № 2

11. Информация о красных линиях: Информация отсутствует

Обозначение (номер) характерной точки	Перечень координат характерных точек в системе координат, используемой для ведения Единого государственного реестра недвижимости	
	X	Y
-	-	-

Документ подписан электронной подписью

Дата и время подписания: 2022-03-04 13:24:29
Сертификат: 540628224575890665371035937262559896258404240244
Владелец: МУНИЦИПАЛЬНОЕ КАЗЕННОЕ УЧРЕЖДЕНИЕ НОВОСИБИРСКОГО РАЙОНА НОВОСИБИРСКОЙ ОБЛАСТИ "ЦЕНТР МУНИЦИПАЛЬНЫХ УСЛУГ"
Федеральное казначейство
Действителен: с 2021-09-24 по 2022-12-24