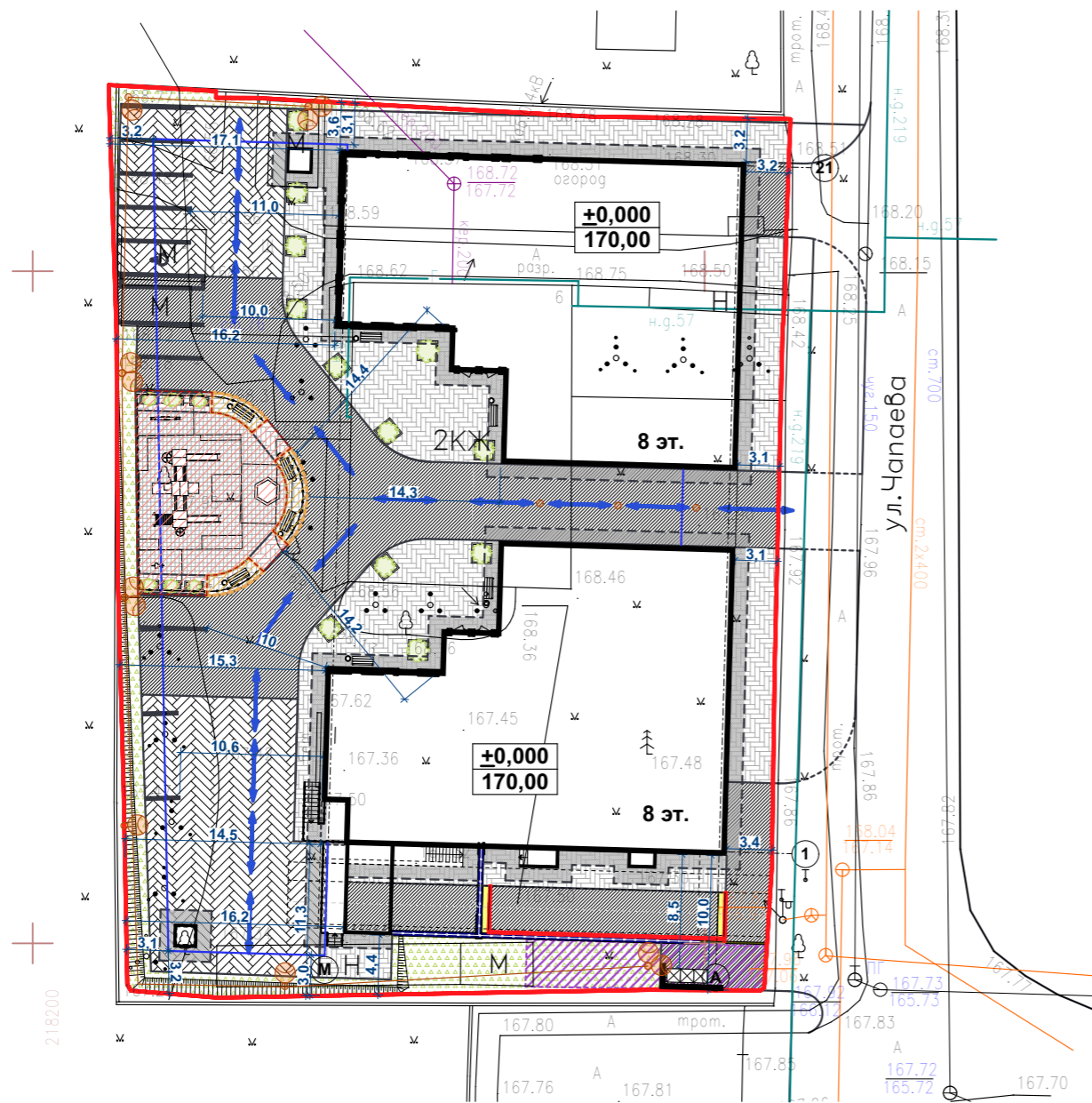


**Схема планировочной организации земельного участка. М1:500**



**Условные обозначения:**

- Граница проектируемого участка с кадастровым номером 33:22:011259:33
- Контур подземного паркинга
- Проектируемое здание
- Проектируемая отмостка
- Проектируемые дорожные асфальтовые проезды
- Проектируемые дорожные проезды, парковки с покрытием из плитки
- Проектируемые тротуары (плиточное покрытие)
- Озеленение
- Резиновое покрытие площадок
- Детские площадки
- Площадка для отдыха взрослого населения
- Хоз. площадки
- Ограждение детской площадки, высотой 1,2 м
- Подпорная стенка с металлическим ограждением, высотой 1,2 м
- Посадка растений в кашпо
- Проектируемая хозяйственная площадка с мусорными контейнерами (выполнить кирпичное ограждение, h=1,2м)
- Проектируемые парковочные места для МГН
- Проектируемый откос
- Светильник наружного освещения
- Направление движения транспортных средств по территории участка
- Водоотводные лотки с чугунной решеткой
- "Лежащий полицейский" из асфальтового покрытия
- Подпорная стенка из бортового камня БР100.30.15

**Ведомость жилых и общественных зданий и сооружений**

Номер на плане	Наименование и обозначение	Этажность	Количество		Площадь, м <sup>2</sup>				Строит. объем, м <sup>3</sup>		
			зданий	квартир	застройки		общая		здания	всего	
					здания	всего	здания	всего			
Проектируемые здания и сооружения											
1	Многоквартирный жилой дом со встроенными помещениями	8	1	104	104	1229,64	1229,64	9 946,17	9 946,17	31 031,24	31 031,24
2	Въезд/выезд в пристроенный гараж-стоянку	-	1					1 358,51	1 358,51	4 247,93	4 247,93

**Баланс территории участка 33:22:011259:33**

№ п/п	Наименование	Площадь		Примечание
		м <sup>2</sup>	%	
1	Площадь участка проектирования. Кадастровый номер 33:22:011259:33	3233,0	100	
2	Площадь застройки многоквартирного жилого дома со встроенными помещениями	1229,64	38,0	
3	Асфальтовое покрытие проездов, парковки	572,6	17,7	584,4 м <sup>2</sup> , в т.ч. 11,8 м <sup>2</sup> под площадью застройки
4	Плиточное покрытие проездов, парковки	377,6	11,7	
5	Плиточное покрытие тротуаров	390,4	12,1	391,6 м <sup>2</sup> , в т.ч. 1,2 м <sup>2</sup> под площадью застройки
6	Отмостка	259,4	8,1	263,1 м <sup>2</sup> , в т.ч. 3,7 м <sup>2</sup> под площадью застройки
7	Площадки для игр детей дошкольного и младшего возраста	140,6	4,3	
8	Площадки отдыха взрослого населения	22,4	0,7	
9	Площадки для хозяйственных целей	60,6	1,9	
10	Площадь травяного покрытия	179,76	5,5	

**Примечание:**

- Протяженность ограждений и подпорных стенок уточнять по месту.
- Очистку территории от мусора, планировку и разбивку участка под озеленение производить вручную.
- Растительную землю, снятую при организации рельефа территории, использовать под зеленые насаждения.
- Уход за зелеными насаждениями предусмотреть в течение года до сдачи их в эксплуатацию.
- Посадочные работы производить после организации рельефа, прокладки инженерных коммуникаций, устройства проездов и площадок.
- Для устройства газонов рекомендуется следующая травосмесь на 1 га площади: райграс пастбищный - 50 кг, полевица белая - 30 кг, мятлик луговой - 20 кг. Расход - 2 кг/м<sup>2</sup>.
- Наименование производителя переносного оборудования дано ориентировочно, носит рекомендательный характер. Возможно применение аналогичного оборудования иного производителя.
- Ограждение мусорных контейнеров выполнить из кирпича, толщиной 120 мм, высотой 1,2 м.
- Расположение зданий и сооружений объекта капитального строительства, подлежащих сносу см. в разделе ПОД.

						351/03-1К2-2021- ПЗУ			
						Владимирская область, г. Владимир, ул Чапаева, з/у 6, кад. № 33:22:011259:33			
Изм.	Кол.уч.	Лист	№Док.	Подп.	Дата	Многоквартирный жилой дом со встроенными помещениями, пристроенный гараж-стоянка. <b>Корректировка 2</b>	Стадия	Лист	Листов
ГАП		Ерофеев		<i>[Signature]</i>			п	2	10
Норм. контр		Ерофеев		<i>[Signature]</i>					
Архитектор		Гриднева		<i>[Signature]</i>		Схема планировочной организации земельного участка. М1:500		ООО "ПБ"СпецПРО"	