

Экз. № _____

**Многоквартирные жилые дома ГП–81, ГП–82, ГП–83
в г.Новый Уренгой (мкр. «Славянский»)
1 этап строительства**

Проектная документация

Раздел 2. Схема организации земельного участка

06061–ЭТ22–01–ПЗУ

Том 2

Экз. № _____

**Многоквартирные жилые дома ГП–81, ГП–82, ГП–83
в г.Новый Уренгой (мкр. «Славянский»)
1 этап строительства**

Проектная документация

Раздел 2. Схема организации земельного участка

06061–ЭТ22–01–ПЗУ

Том 2

Генеральный директор
ООО «АИГ ИСТ»

И. Г. Минулин

Главный инженер проекта
ООО «АИГ ИСТ»

И. А. Сизикова

Обозначение	Наименование	Примечание
1	2	3
06061-ЭТ22-01-ПЗУ-С	Содержание тома	2
06061-ЭТ22-01-СП	Состав проекта	3-4
06061-ЭТ22-01-ПЗУ.ПЗ	Текстовая часть	5-13
06061-ЭТ22-01-ПЗУ	Графическая часть	14-21

Согласовано


Инва. № подл.	Подп. и дата

Инва. № подл.

Изм.	Кол.уч	Лист	№ док.	Подп.	Дата

06061-ЭТ22-01-ПЗУ-С

ГИП	Сизикова		12.22
Н. контроль	Петрушина		12.22

Содержание	Стадия	Лист	Листов
	П	1	1
			

Обозначение	Том	Наименование	Разработчик
1	2	3	4
06061-ЭТ22-01-ИОС5.2	Том 11	Подраздел 5 Сети связи Часть 2 Пожарная сигнализация и оповещение людей о пожаре	ООО «Архитектурно-инженерная группа ИСТ»
06061-ЭТ22-01-ПОС	Том 12	Раздел 7 Проект организации строительства	ООО «Архитектурно-инженерная группа ИСТ»
06061-ЭТ22-01-ООС	Том 13	Раздел 8 Мероприятий по охране окружающей среды	ООО «Архитектурно-инженерная группа ИСТ»
06061-ЭТ22-01-МОПБ	Том 14	Раздел 9 Мероприятия по обеспечению пожарной безопасности	ООО «Производственный центр «ТНК»
06061-ЭТ22-01-ТБЭ	Том 15	Раздел 10 Требования к обеспечению безопасной эксплуатации объектов капитального строительства	ООО «Архитектурно-инженерная группа ИСТ»
06061-ЭТ22-01-ОДИ	Том 16	Раздел 11 Мероприятия по обеспечению доступа инвалидов к объекту капитального строительства	ООО «Архитектурно-инженерная группа ИСТ»
06061-ЭТ22-01-ЭЭ	Том 17	Мероприятия по обеспечению соблюдения требований энергетической эффективности и требований оснащенности зданий, строений и сооружений приборами учета используемых энергетических ресурсов	ООО «Архитектурно-инженерная группа ИСТ»
06061-ЭТ22-01-ГТМ	Том 18	Геотехнический мониторинг	ООО НПО «Фундаментстройаркос»
06061-ЭТ22-01-Р	Том 19	Прогнозный расчет	ООО НПО «Фундаментстройаркос»

Ив. № подл.	Подп. и дата	Взаим. инв. №							Лист
			06061-ЭТ22-01-СП						
Изм.	Кол.уч	Лист	№ док.	Подп.	Дата				

СОДЕРЖАНИЕ

1. Характеристика земельного участка, предоставленного для размещения объекта капитального строительства.....2
2. Сведения о наличии зон с особыми условиями использования территорий в пределах границ земельного участка.....2
3. Обоснование границ санитарно-защитных зон объектов капитального строительства в пределах границ земельного участка - в случае необходимости определения указанных зон в соответствии с законодательством Российской Федерации3
4. Обоснование и описание планировочной организации земельного участка в соответствии с градостроительным и техническим регламентами либо документами об использовании земельного участка (если на земельный участок не распространяется действие градостроительного регламента или в отношении его не устанавливается градостроительный регламент)3
5. Техничко-экономические показатели по земельному участку, предоставленного для размещения объекта капитального строительства.....4
6. Обоснование решений по инженерной подготовке территории, в том числе решений по инженерной защите территории и объектов капитального строительства от последствий опасных геологических процессов, паводковых, поверхностных и грунтовых вод.....5
7. Описание организации рельефа вертикальной планировкой5
8. Описание решений по благоустройству территории5
9. Обоснование схем транспортных коммуникаций, обеспечивающих внешний и внутренний подъезд к объекту капитального строительства, - для объектов непроизводственного назначения.....8

Согласовано

Инва. № подл.

Подп. и дата

Инва. № подл.

06061-ЭТ22-01-ПЗУ.ПЗ

Изм.	Кол.уч	Лист	№ док.	Подп.	Дата
Разработал		Сизикова			12.22
Проверил		Сизикова			12.22
ГИП		Сизикова			12.22
Н. контроль		Петрушина			12.22

Пояснительная записка

Стадия	Лист	Листов
П	1	

ИСТ
архитектурно-инженерная группа

1. Характеристика земельного участка, предоставленного для размещения объекта капитального строительства.

Земельный участок с к.н. 89:11:050303:196 расположен в квартале улиц Мира – 70-летия Октября – проспект Дружбы Народов – Игоря Подовжного, г. Новый Уренгой, Ямало-Ненецкий автономный округ. Является элементом микрорайона 02:12 (Проект планировки территории (ш.64-ВЛС-ППТ)).

Земельный участок с к.н. 89:11:050303:196 (элемент планировочной структуры 02:12:01) граничит:

с северной стороны – улица Мира;

с южной стороны – многоквартирные жилые дома класса «Стандарт»

(элемент планировочной структуры 02:12:11);

с западной стороны – улица Игоря Подовжного;

с восточной стороны – общеобразовательная школа (элемент планировочной структуры 02:12:4) и детский сад (элемент планировочной структуры 02:12:5).

Площадь земельного участка с к.н. 89:11:050303:196 – 46 447,0 м².

Территориальная зона застройки – Ж4.

По восточной границе земельного участка проложены магистральные сети ТС.НВ.

Земельный участок в границах 1 этапа строительства свободен от зданий, строений, сооружений.

2. Сведения о наличии зон с особыми условиями использования территорий в пределах границ земельного участка.

Земельный участок с к.н. 89:11:050303:196 полностью расположен в границах зоны с особыми условиями использования территории:

- 3-6 подзоны приаэродромных территорий (РОСАВИАЦИЯ);

- 3 пояс санитарной охраны источников водоснабжения и водопроводов питьевого назначения (Городской водозабор г.Новый Уренгой).

Инва. № подл.	Подп. и дата	Взаи. инв. №	06061-ЭТ22-01-ПЗУ.ПЗ						Лист
			Изм.	Кол.уч	Лист	№ док.	Подп.	Дата	2

3. Обоснование границ санитарно-защитных зон объектов капитального строительства в пределах границ земельного участка - в случае необходимости определения указанных зон в соответствии с законодательством Российской Федерации.

Принятые проектные решения отвечают требованиям:

- СанПиН 2.1.2.2645-10 «Санитарно-эпидемиологические требования к условиям проживания в жилых зданиях и помещениях»;

- СанПиН 2.2.1/2.1.1.1200-03 «Санитарно-защитные зоны и санитарная классификация предприятий, сооружений и иных объектов».

Согласно СанПиН 2.2.1/2.1.1.1200-03 санитарный разрыв до фасадов жилых домов с окнами для открытых автостоянок (долговременного хранения) вместимостью до 10 машиномест составлять 10м., от 11 до 50 машиномест с учетом интерполяции – 15 м. Данный санитарный разрыв соблюдается.

4. Обоснование и описание планировочной организации земельного участка в соответствии с градостроительным и техническим регламентами либо документами об использовании земельного участка (если на земельный участок не распространяется действие градостроительного регламента или в отношении его не устанавливается градостроительный регламент).

Площадь земельного участка с к.н. 89:11:050303:196 составляет 46 447,0 м2.

Градостроительный план земельного участка № РФ-89-3-04-0-00-2022-0115 от 23.06.2022г..

Проектом предусмотрено этапное освоение территории.

1 этап строительства

Площадь земельного участка 16 256,0м2 (35%)

Строительство жилого дома ГП-81.

2 этап строительства

Площадь земельного участка 30191,6м2 (65%)

Строительство жилого дома ГП-82 и ГП-83.

Территориальная зона застройки – Ж4.

Основной вид разрешенного использования: многоэтажная жилая застройка.

Предельные размеры земельного участка и предельные параметры разрешенного строительства, реконструкции объектов капитального строительства:

2) минимальная площадь земельного участка – 0,15га;

Инв. № подл.	Подп. и дата	Взаим. инв. №					06061-ЭТ22-01-ПЗУ.ПЗ	Лист
								3
Изм.	Кол.уч	Лист	№ док.	Подп.	Дата			

- 3) минимальный отступ от границы земельного участка – 1,0м;
 5) предельное количество этажей – 14;
 6) максимальный процент застройки в границах земельного участка 40%.

5. Техничко-экономические показатели по земельному участку, предоставленному для размещения объекта капитального строительства

Таблица 1

№ п/п	Наименование	Ед.изм.	Кол-во
1.	Площадь земельного участка с к.н. 89:11:050303:196, в том числе:	м ²	46 447,0 (100%)
	1 этап строительства	м ²	16 256,0 (35%)
	2 этап строительства	м ²	30 191,0 (65%)
2.	Показатели по земельному участку (1 этап строительства)		
	Площадь земельного участка	м ²	16 256,0
	Площадь застройки, в том числе:	м ²	5 754,0
	жилой дом ГП-81/эксплуатируемая кровля	м ²	5 704,0/2 376,0
	трансформаторная подстанция ТП-1	м ²	50,0
	Площадь твердого покрытия	м ²	8 038,0
	Площадь газон	м ²	2 464,0
3.	Показатели по земельному участку (2 этап строительства)		
	Площадь земельного участка	м ²	30 191,0
	Площадь застройки, в том числе:	м ²	11 458,0
	жилой дом ГП-82/эксплуатируемая кровля	м ²	5 704,0/2 376,0
	жилой дом ГП-83/эксплуатируемая кровля	м ²	5 704,0/2 376,0
	трансформаторная подстанция ТП-2	м ²	50,0
	Площадь твердого покрытия	м ²	15 633,0
	Площадь газона	м ²	3 100
4.	Процент застройки	%	22

Инд. № подл.	Подп. и дата	Взаим. инв. №

Изм.	Кол.уч	Лист	№ док.	Подп.	Дата	06061-ЭТ22-01-ПЗУ.ПЗ	Лист
							4

Количество мусорных контейнеров объемом 1,1м³ – 4шт.

Расстояние от контейнерных площадок до жилых зданий не менее 20 м, но не более 100 м.

Площадки обеспечены подъездными путями, водонепроницаемым покрытием.

Расчет потребности в парковочных местах для объектов жилой застройки квартала.

Расчет парковочных мест выполнен с учетом:

- нормативов градостроительного проектирования в муниципальном образовании г.Новый Уренгой (с изм. Постановлений №567-П от 09.06.2022г.);
- проектных решений архитектурно-градостроительного обоснования по объекту: «Многоквартирные жилые дома ГП-81, ГП-82, ГП-83 в г.Новый Уренгой (мкр. Славянский)», согласованного Главным архитектором МО г.Новый Уренгой (письмо №89-176/08-07/1254 от 14.11.2022г.).

Расчет потребности в парковочных местах для жилого дома ГП-81.

277 квартир x 1 м-место x 0,7 = 194 м-места, в т.ч. 20 м-мест для МГН (из них 8 м-мест с габаритами 3,6 x 6,0 м.).

Проектом предусмотрено 90 м-места в подземной автостоянке и 113 м-мест на открытой автостоянке в радиусе пешеходной доступности не более 650м.

Дефицита в парковочных местах нет.

Расчет потребности в парковочных местах для жилого дома ГП-82.

277 квартир x 1 м-место x 0,7 = 194 м-места, в т.ч. 20 м-мест для МГН (из них 8 м-мест с габаритами 3,6 x 6,0 м.).

Проектом предусмотрено 90 м-места в подземной автостоянке и 114 м-мест на открытой автостоянке в радиусе пешеходной доступности не более 650м.

Дефицита в парковочных местах нет.

Расчет потребности в парковочных местах для жилого дома ГП-83.

277 квартир x 1 м-место x 0,7 = 194 м-места, в т.ч. 20 м-мест для МГН (из них 8 м-мест с габаритами 3,6 x 6,0 м.).

Проектом предусмотрено 90 м-места в подземной автостоянке и 112 м-мест на открытой автостоянке в радиусе пешеходной доступности не более 650м.

Парковочные места для МГН располагаются на расстоянии не более 50м. от входов в объекты общественного назначения и 100м. от входов в подъезды жилого дома.

Дефицита в парковочных местах нет.

Изн. № подл.	Подп. и дата	Взаи. инв. №

Изм.	Кол.уч	Лист	№ док.	Подп.	Дата	06061-ЭТ22-01-ПЗУ.ПЗ	Лист
							7

9. Обоснование схем транспортных коммуникаций, обеспечивающих внешний и внутренний подъезд к объекту капитального строительства, - для объектов непроизводственного назначения.

Земельный участок с к.н. 89:11:050303:196 расположен в квартале улиц Мира – 70-летия Октября – проспект Дружбы Народов – Игоря Подовжного, г. Новый Уренгой, Ямало-Ненецкий автономный округ. Является элементом микрорайона 02:12 (Проект планировки территории (ш.64-ВЛС-ППТ)).

Минимальная ширина тротуара – 2 м.

Минимальная ширина внутриквартального проезда – 6 м.

Тупиковых проездов нет.

Жилой комплекс интегрирован в сложившуюся застройку, связан с ней транспортными и пешеходными связями.

1 этап строительства обеспечен въездами:

- с внутриквартального проезда граничащего с восточной стороны;
- с внутриквартального проезда граничащего с южной стороны;
- с ул. Игоря Подовжного.

2 этап строительства обеспечен въездами:

- с внутриквартального проезда граничащего с восточной стороны;
- с ул.Игоря Подовжного;
- с ул.Мира для спец.техники.

Жилой комплекс имеет единую пешеходную и транспортную связь для 1 и 2 этапов строительства.

Конструкция дорожной одежды проезда принята из асфальтобетонной смеси на щебеночном основании. Проезжая часть с тротуаром сопрягается бортовым камнем высотой 0,15 м. марки БР 100.30.15 по ГОСТ6665-91.

Покрытие тротуаров предусмотрено из брусчатки на щебеночном основании.

Покрытие спортивных и детских площадок – резиновое.

Покрытие велодорожек из асфальтобетонной смеси на щебеночном основании.

Сопряжение покрытий внутридворовых площадок – резиновый бордюр 490x45x210мм (ТУ 2533-001-67799165-2012) и бортовой камень высотой 0,80 м. марки БР 100.30.8 по ГОСТ6665-91.

Учитывая интересы маломобильных групп населения, на пересечении улиц и тротуаров предусмотрен пониженный бордюр.

Взаим. инв. №	
Подп. и дата	
Инв. № подл.	

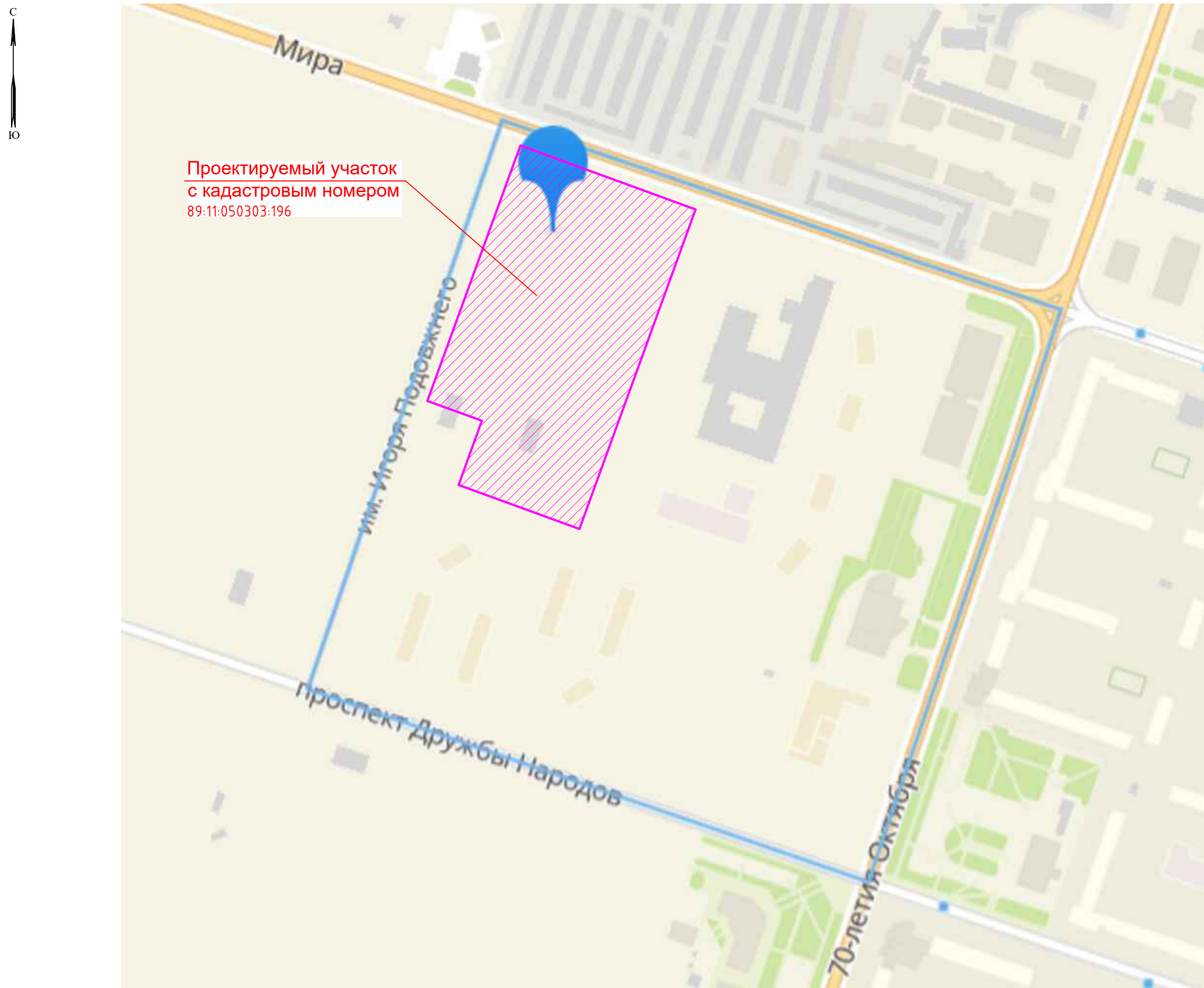
							06061-ЭТ22-01-ПЗУ.ПЗ		Лист
Изм.	Кол.уч	Лист	№ док.	Подп.	Дата				8

Таблица регистрации изменений

Изм.	Номера листов (страниц)				Всего листов (страниц) в док.	Номер док.	Подпись	Дата
	Измененных	Замененных	Новых	Аннулированных				

Изм.	Кол.уч	Лист	№ док.	Подп.	Дата	06061-ЭТ22-01-ПЗУ.ПЗ	Лист
							9

Ситуационная схема



Технико-экономические показатели

№ п/п	Наименование	Ед. изм.	Количество	
1	Площадь земельного участка с к.н. 89:11:050303:196, в том числе:	м ²	46447 (100%)	
	1 этап строительства	м ²	16256 (35%)	
	2 этап строительства	м ²	30191 (65%)	
2	Показатели по земельному участку (1 этап строительства)			
	Площадь земельного участка	м ²	16256,0	
	Площадь застройки, в том числе:	м ²	5754,0	
	- жилой дом ГП-81/эксплуатируемая кровля	м ²	5704,0/2376,0	
	- трансформаторная подстанция ТП-1	м ²	50,0	
	Площадь твердого покрытия	м ²	8038,0	
	Площадь газон	м ²	2464,0	
	3	Показатели по земельному участку (2 этап строительства)		
		Площадь земельного участка	м ²	30191,0
		Площадь застройки, в том числе:	м ²	11458,0
- жилой дом ГП-82/эксплуатируемая кровля		м ²	5704,0/2376,0	
- жилой дом ГП-83/эксплуатируемая кровля		м ²	5704,0/2376,0	
- трансформаторная подстанция ТП-2		м ²	50,0	
Площадь твердого покрытия		м ²	15633,0	
Площадь газон	м ²	3100,0		
4	Процент застройки	%	22	

Общие указания

1. Раздел разработан на основании задания на проектирование, утвержденного заказчиком, градостроительного плана земельного участка с кадастровым номером 89:11:050303:196 и инженерно-топографических изысканий, выполненных ООО "Тюменский Архитектурно-Реставрационный Союз" в 2022 году;
2. Система высот Балтийская, система координат местная.
3. Графическая часть выполнена в соответствии с СП 42 13330.2016 "СНиП 2.07.01-89* "Градостроительство. Планировка и застройка городских и сельских поселений"; СП 4.13130-2013 "Системы противопожарной защиты. Ограничение распространения пожара на объектах защиты. Требования к объемно-планировочным и конструктивным решениям"; Постановления Правительства РФ от 16.02.2008 N87; ГОСТ 21.508-2020, ГОСТ 21.204-2020, ГОСТ 21.101-2020, ГОСТ Р 52289-2019, ГОСТ Р 52290-2004
4. Технические решения, принятые в графической части раздела, соответствуют требованиям экологических, санитарно-гигиенических, противопожарных и других норм, действующих на территории Российской Федерации, и обеспечивают безопасную, для жизни и здоровья людей, эксплуатацию объекта при соблюдении предусмотренных мероприятий.

						06061-ЭТ22-01-ПЗУ		
						Многоквартирные жилые дома ГП-81, ГП-82, ГП-83 в г.Новый Уренгой (мкр. "Славянский")		
						1 этап строительства		
Изм.	Кол.уч.	Лист	N док.	Подп.	Дата	Стадия	Лист	Листов
Разработал		Стрельникова		<i>[Signature]</i>	12.22	П	1	8
Проверил		Сизикова		<i>[Signature]</i>	12.22			
						Ситуационная схема		
Н.контроль		Петрушина		<i>[Signature]</i>	12.22			

Изм. № подл. Подпись и дата Взам. инв. №

Наименование и обозначение	Этажность	Этажи	Кол-во	Площадь, м2		Строительный объем, м3	
				в здании	всего	в здании	всего
1 этап строительства							
ПТ-81	Многоквартирный жилой дом	8-12	1	277	5704,00	29879,07	29879,07
ПТ-1	трансформаторная подстанция	1	1	277	5704,00	29879,07	29879,07
2 этап строительства							
ПТ-82	Многоквартирный жилой дом	8-12	1	277	5704,00	29879,07	29879,07
ПТ-83	Многоквартирный жилой дом	8-12	1	277	5704,00	29879,07	29879,07
ПТ-2	трансформаторная подстанция	1	1	277	5704,00	29879,07	29879,07

ЭКСПЛИКАЦИЯ ПЛОЩАДОК

Наименование	Количество		
	1 этап строительства	2 этап строительства	Итого
1 Стоянки автомашин, шт	113	226	339
2 Площадка для детей, м2	960 / 400*	2299 / 816*	3259
3 Физкультурно-спортивная площадка, м2	521	917	1438
4 Площадка для отдыха взрослого населения, м2	44*	739 / 98*	783
5 Хозяйственные площадки, м2	116*	246*	362
Озеленение территории, м2	4507 / 1354*	8144 / 2742*	12741

* в т.ч. благоустройство на эксплуатируемой кровле (внутренний двор)
 ** в площадку отдельных участков озеленения территории включены площадки для отдыха, игры детей, пешеходные дорожки (п.7.4 СП42.13330)

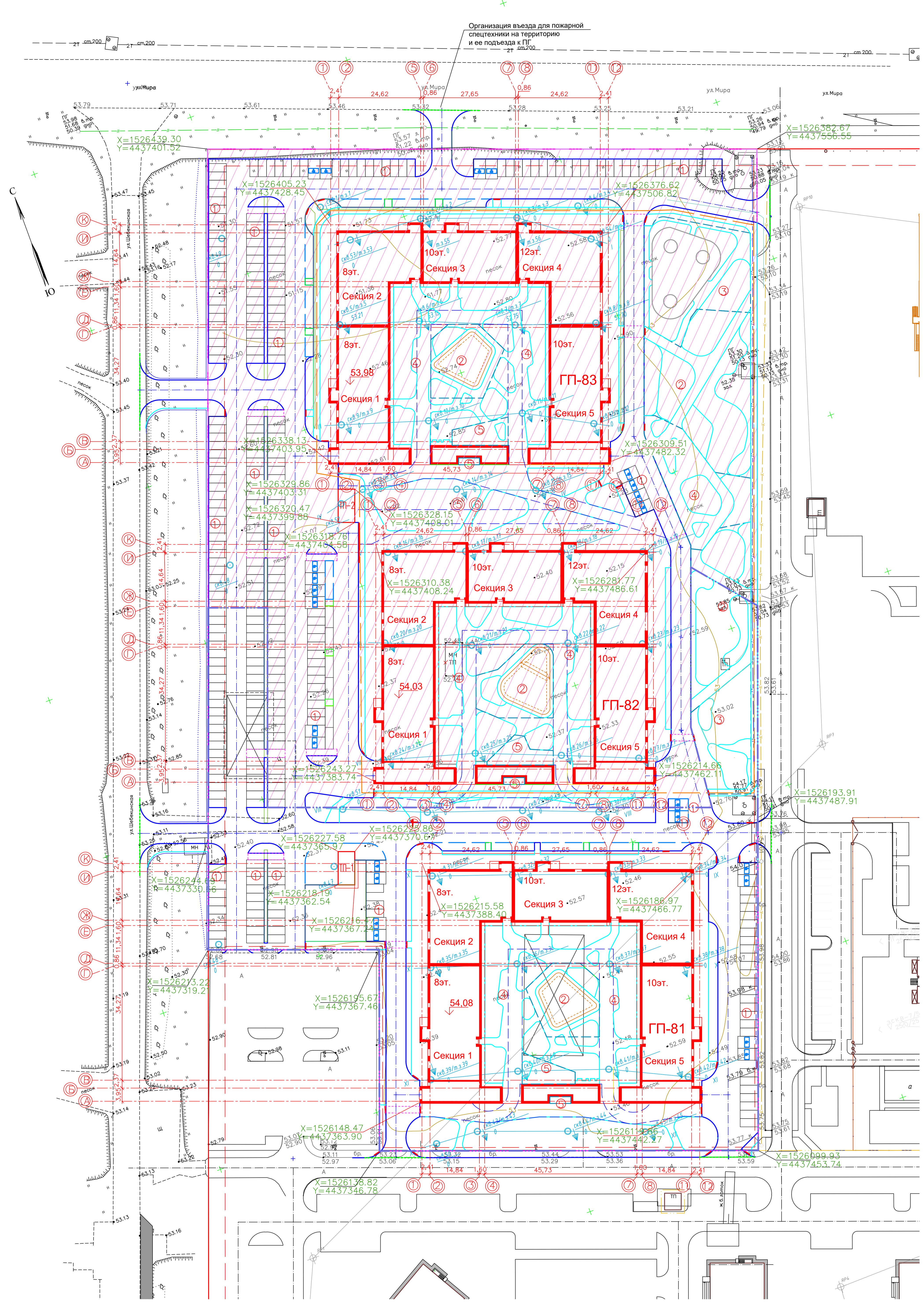
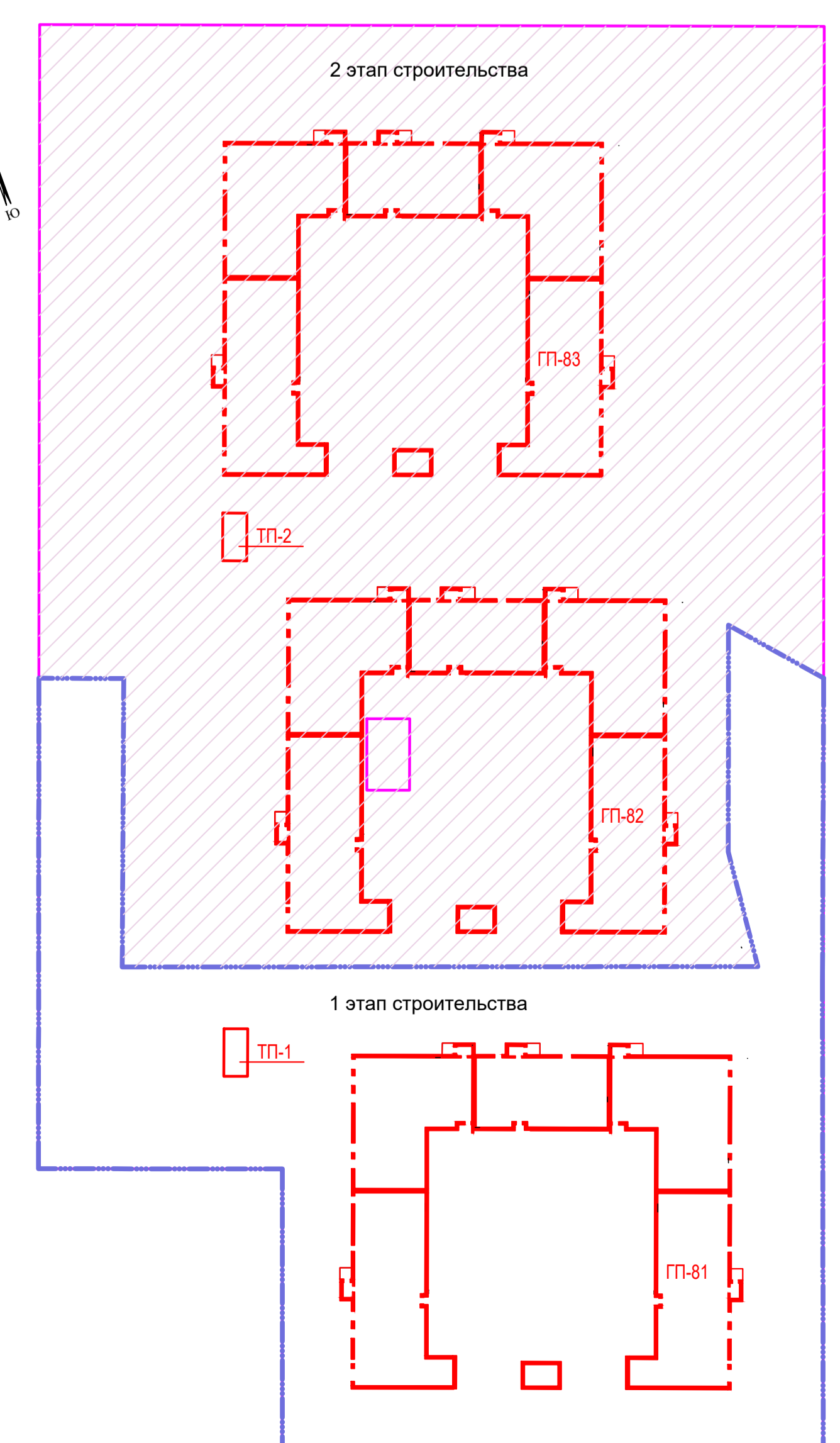


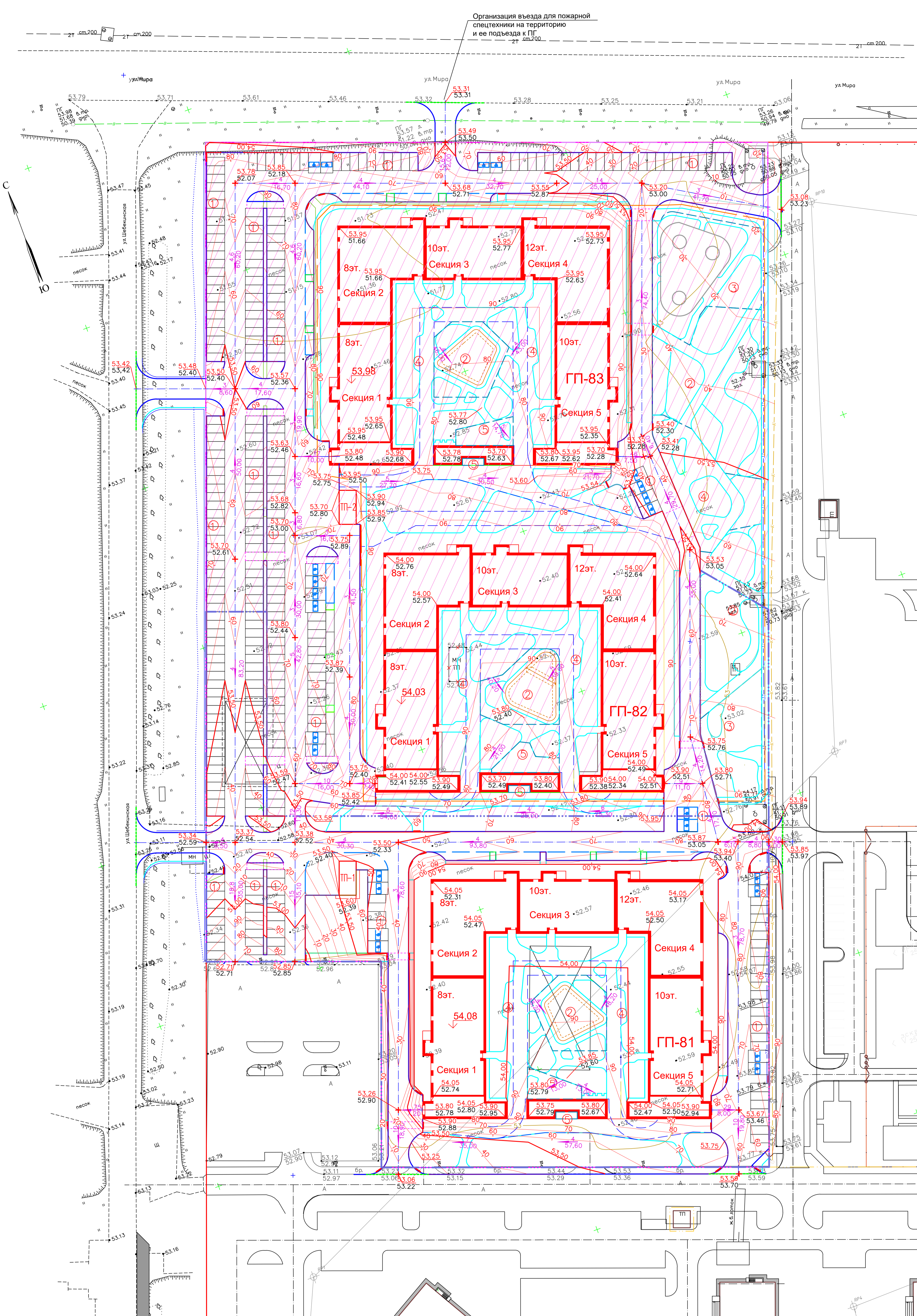
Схема этапов строительства



- Условные обозначения**
- граница земельного участка КН 89:11:050303:196
 - красная линия
 - - - минимальные отступы застройки от границ участка
 - - движение пешеходов
 - - движение велосипедистов
 - - пристольные решетки
 - - - движение спец и пожехники
 - бордюрный камень БР100.30.20
 - бордюрный камень БР 100.20.8
 - места понижения бордюра БР100.30.20 для проезда маломобильных групп населения
 - - 1 этап строительства
 - - 2 этап строительства

06061-ЭТ22-01-ПЗУ			
Многоквартирные жилые дома ГП-81, ГП-82, ГП-83 в г.Новый Уренгой (мкр. "Славянский")			
Изм.	Кол-во	Лист	Листов
Разработал	Соловьев	12.22	12.22
Проверил	Свиридова	12.22	12.22
И.контр.	Петрушина	12.22	12.22
Схема организации земельного участка		М 1:500	
		ИСТ	

Лист № подл. Подпись и дата. Взам. инв. №



ВЕДОМОСТЬ ЖИЛЬХ И ОБЩЕСТВЕННЫХ ЗДАНИЙ И СООРУЖЕНИЙ

Номер на плане	Наименование и обозначение	Этажность	Количество		Площадь, м2		Строительный объем, м3	
			квартир	всего	застройки	общая нормируемая	здания	всего
1 этап строительства								
ПТ-81	Многоквартирный жилой дом	8-12	1	277	5704,00	5704,00	29879,07	121077,72
ПТ-1	трансформаторная подстанция	1	1	1				
2 этап строительства								
ПТ-82	Многоквартирный жилой дом	8-12	1	277	5704,00	5704,00	29879,07	121077,72
ПТ-83	Многоквартирный жилой дом	8-12	1	277	5704,00	5704,00	29879,07	121077,72
ПТ-2	трансформаторная подстанция	1	1	1				

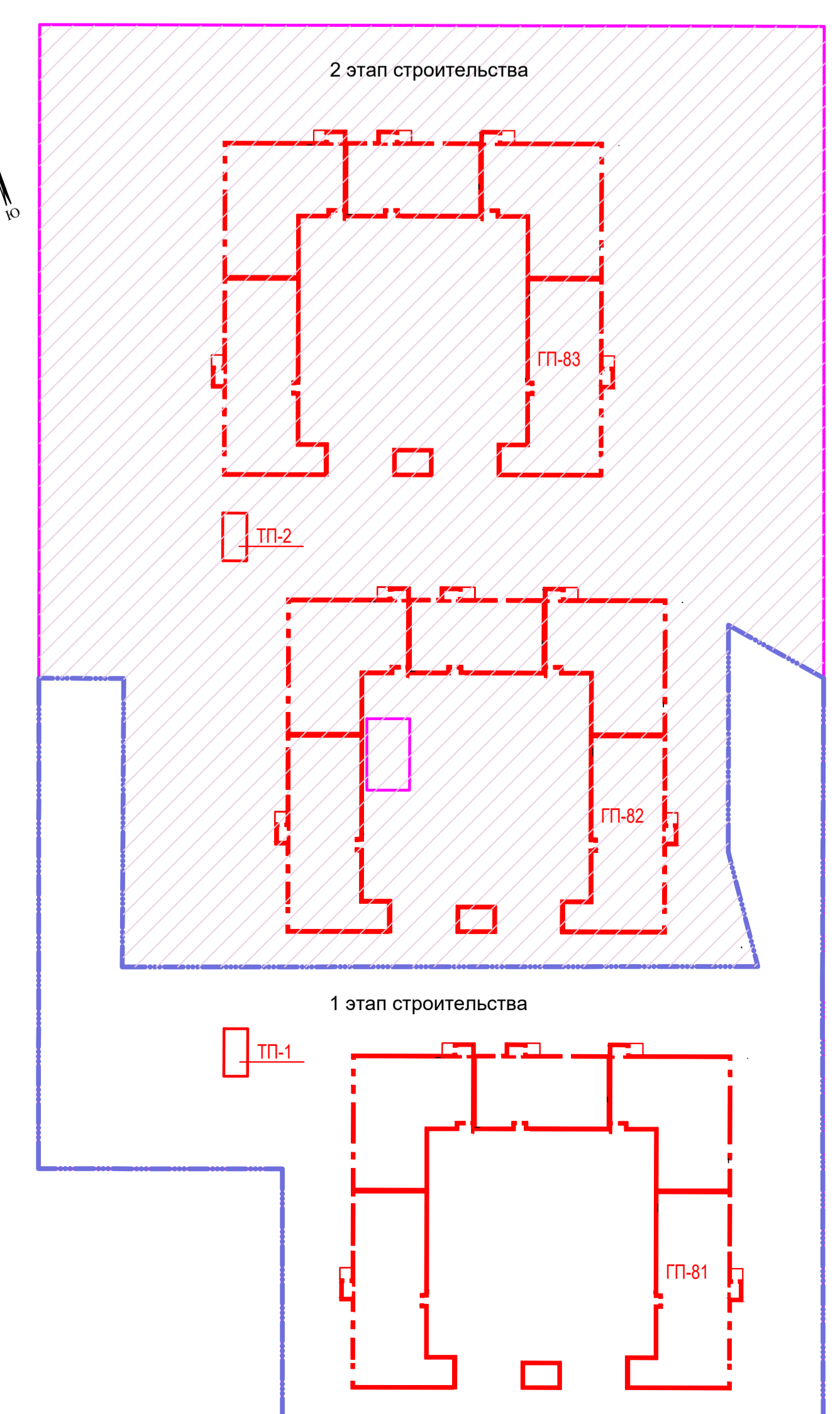
ЭКСПЛИКАЦИЯ ПЛОЩАДАК

Номер площадки	Наименование	Количество		
		1 этап строительства	2 этап строительства	Итого
1	Стоянки автомобилей, шт	113	226	339
2	Площадка для детей, м2	960 / 400*	2299 / 816*	3259
3	Физкультурно-спортивная площадка, м2	521	917	1438
4	Площадка для отдыха взрослого населения, м2	44*	739 / 98*	783
5	Узел озеленения, м2	116*	246*	362
	Озеленение территории, м2	4597 / 1354*	8144 / 2742*	12741

* в т.ч. благоустройства на эксплуатируемой кровле (внутренний двор)
 ** в площадь отдельных участков озеленения территории включены площадки для отдыха, игры детей, пешеходные дорожки (п.7.4 СП42.13330)

Условные обозначения

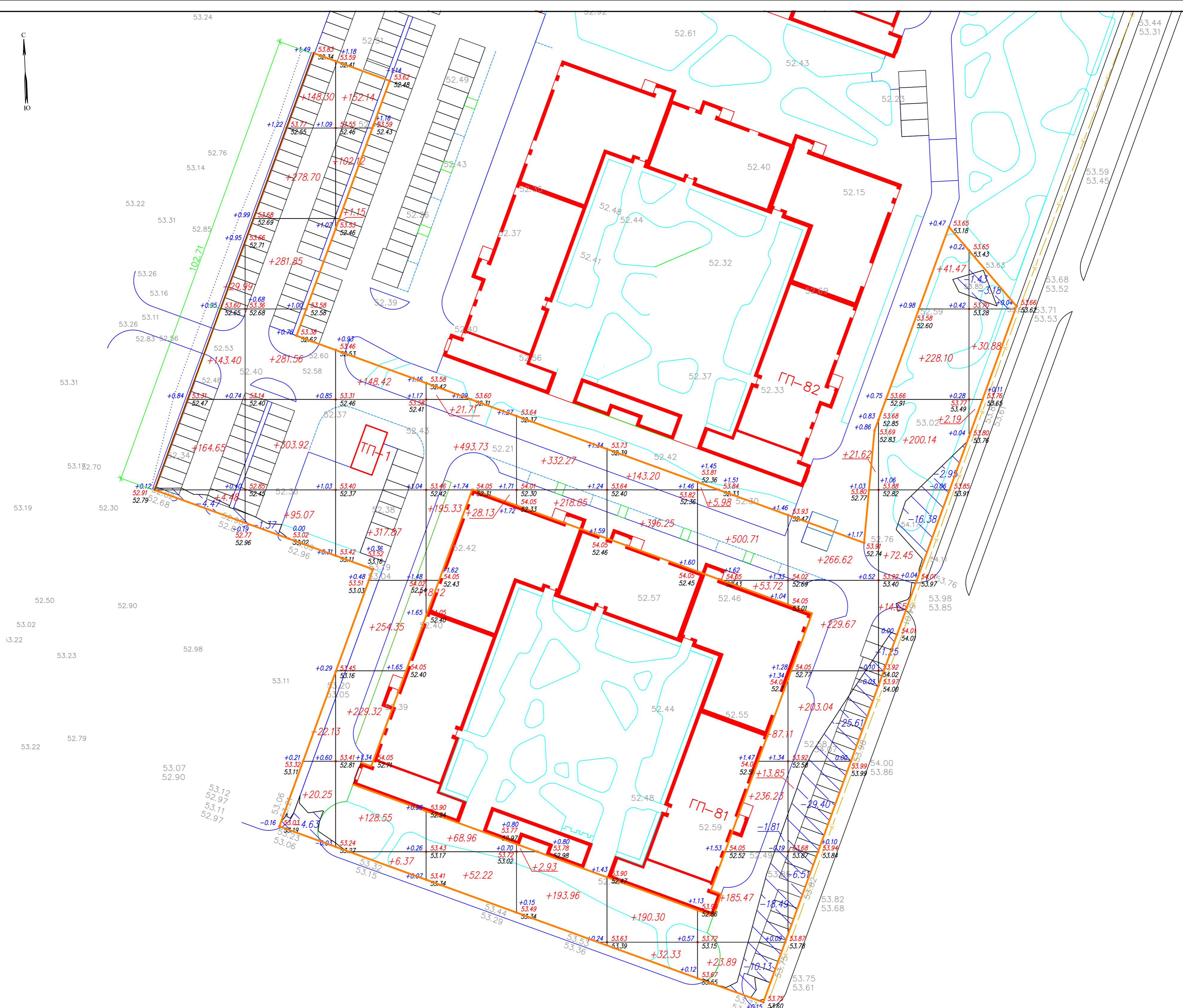
- граница земельного участка КН 89:11:050303:196
- 1 этап строительства
- 2 этап строительства
- бордюрный камень БР100.30.20
- бордюрный камень БР 100.20.8
- 53,59 - Проектная отметка земли
- 53,62 - Существующая отметка земли
- 20 - Проектные горизонтали
- 51 / 9,35 - Проектный уклон
- 9,35 - Расстояние



06061-ЭТ22-01-ПЗУ			
Многоквартирные жилые дома ПТ-81, ПТ-82, ПТ-83 в г.Новый Уренгой (мкр. "Славянский")			
1 этап строительства			
Изм.	Кол.ур.	Лист	Р.Лист
Разработал	Степанов	12.22	12.22
Проверил	Сажина	12.22	12.22
И.Контроль	Петрушина	12.22	12.22



Лист № подл. | Подпись и дата | Взам. инв. №



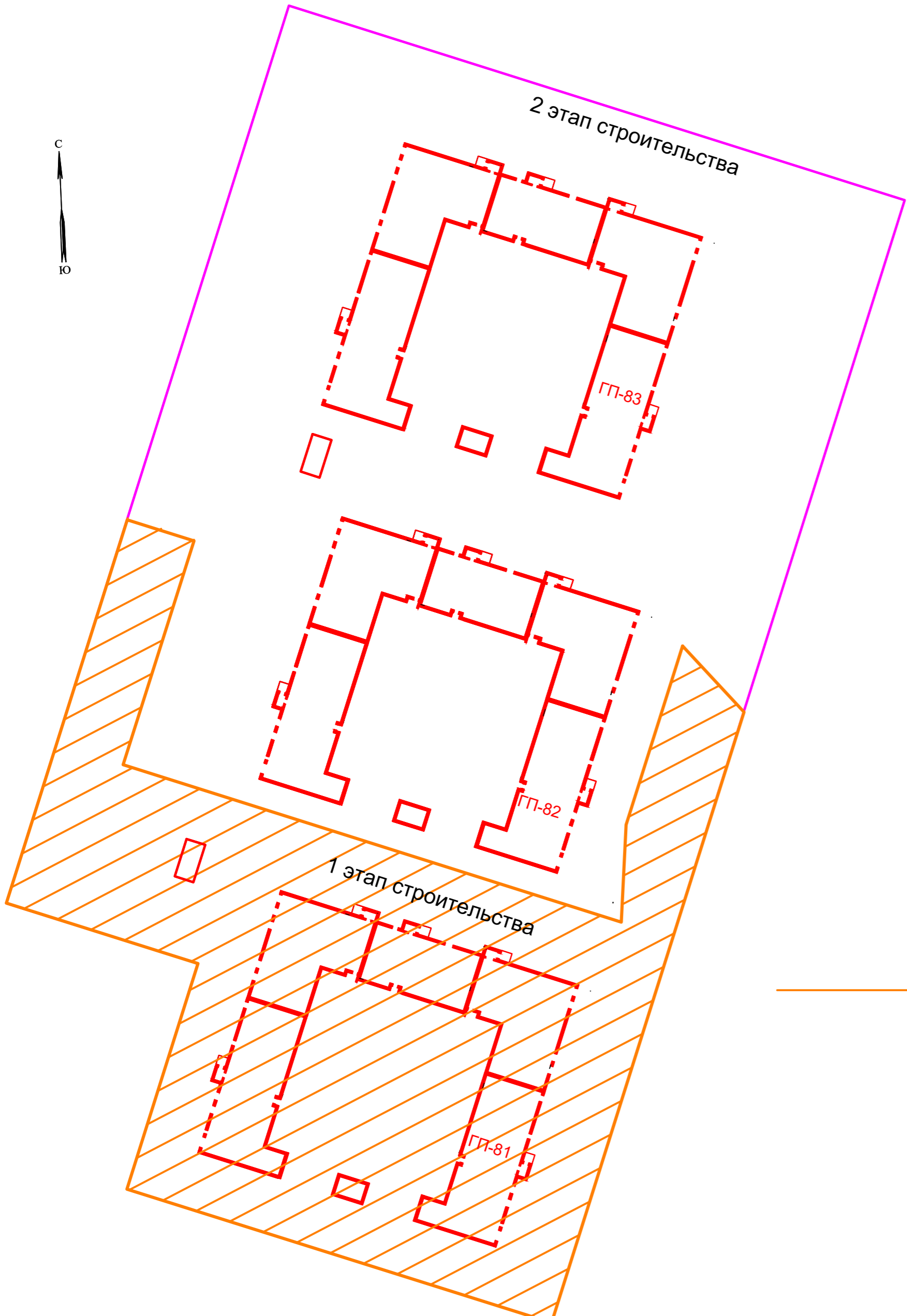
Всего, м³	Насыпь	342.52	1431.78	1340.29	878.20	748.01	762.08	1093.11	734.80	556.81	33.07	Всего, м³	7920.67
	Выемка	-4.47	-6.00	0.00	0.00	0.00	0.00	-30.43	-61.52	-20.58	-4.61		-127.61

Ведомость земляных масс (1 этап строительства)

Наименование грунта	Количество м³		Примечание
	Насыпь (+)	Выемка (-)	
1. Грунт планировки территории	7921	128	
2. Грунт откосов насыпи	116	-	
3. Грунт обратной засыпки котлована	6722	-	
2. Вытесненный грунт, в т.ч. при устройстве:		34226	
а) подземных частей зданий и сооружений	0	29964	
б) корыта под асфальтобетонное покрытие проезжей части (Туп 1)	-	2837	s=5158кв.м, n=0,55м
в) корыта под покрытие тротуаров из бетонной плитки (Туп 2)	-	531	s=1236кв.м, n=0,43 м
г) корыта под покрытие тротуаров для проезда спецтехники и мест остановки транспорта из бетонной плитки (Туп 3)	-	268	s=624кв.м, n=0,43 м
д) корыта под покрытие бетонной отмостки ТП1	-	4	s=14кв.м, n=0,30 м
е) корыта под покрытие тротуаров бульвара из бетонной плитки (Туп 2)	-	128	s=297кв.м, n=0,43 м
ж) корыта под прорезиненное покрытие спортивной площадки (Туп 8)	-	96	s=568кв.м, n=0,17 м
з) корыта под а/б покрытие велодорожки (Туп 6)	-	28	s=14кв.м, n=0,20м
и) корыта под планировку растительным грунтом на газонах	-	324	s=2160 кв.м, n=0,15 м
к) корыта под планировку растительным грунтом на газонах бульвара	-	46	s=304кв.м, n=0,15 м
3. Поправка на уплотнение грунта, K=0,1	1476	-	
Всего пригодного грунта	16235	34354	
4. Избыток пригодного грунта	18119	-	
5. Итого перерабатываемого грунта	34354	34354	

Условные обозначения

— Граница картограммы 1 этапа строительства



Имя, № подл., Подпись и дата

Взаим. инв. №

				06061-ЭТ22-01-ПЗУ		
				Многоквартирные жилые дома ГП-81, ГП-82, ГП-83 в г.Новый Уренгой (мкр. "Славянский") 1 этап строительства		
Изм.	Коп.уч	Лист	№ док.	Подп.	Дата	Стадия
		Разработал	Стрельникова		12.22	Лист
		Проверил	Сизикова		12.22	Листов
						П
						4
				План земляных масс М 1:500		
				ИСТ архитектурно-инженерная группа		

Условные обозначения

-  Граница земельного участка КН 89:11:050303:196
-  Красная линия
-  1 этап строительства
-  2 этап строительства
-  Покрытие проездов (Тип 1)
-  Покрытие тротуаров (Тип 2)
-  Покрытие тротуаров для проезда спецтехники, покрытие мест остановки транспорта (Тип 3)
-  Покрытие тротуаров на крыше паркинга (Тип 4)
-  Покрытие велодорожки (Тип 5)
-  Покрытие детской площадки (Тип 6)
-  Прорезиненное покрытие во внутреннем дворе на эксплуатируемой кровле (Тип 7)
-  Прорезиненное покрытие Бульвар (Тип 8)
-  Газон Общая территория
-  Газон Бульвар
-  Газон во внутреннем дворе на эксплуатируемой кровле
-  Отмостка во внутреннем дворе на эксплуатируемой кровле
-  Отмостка ТП-1

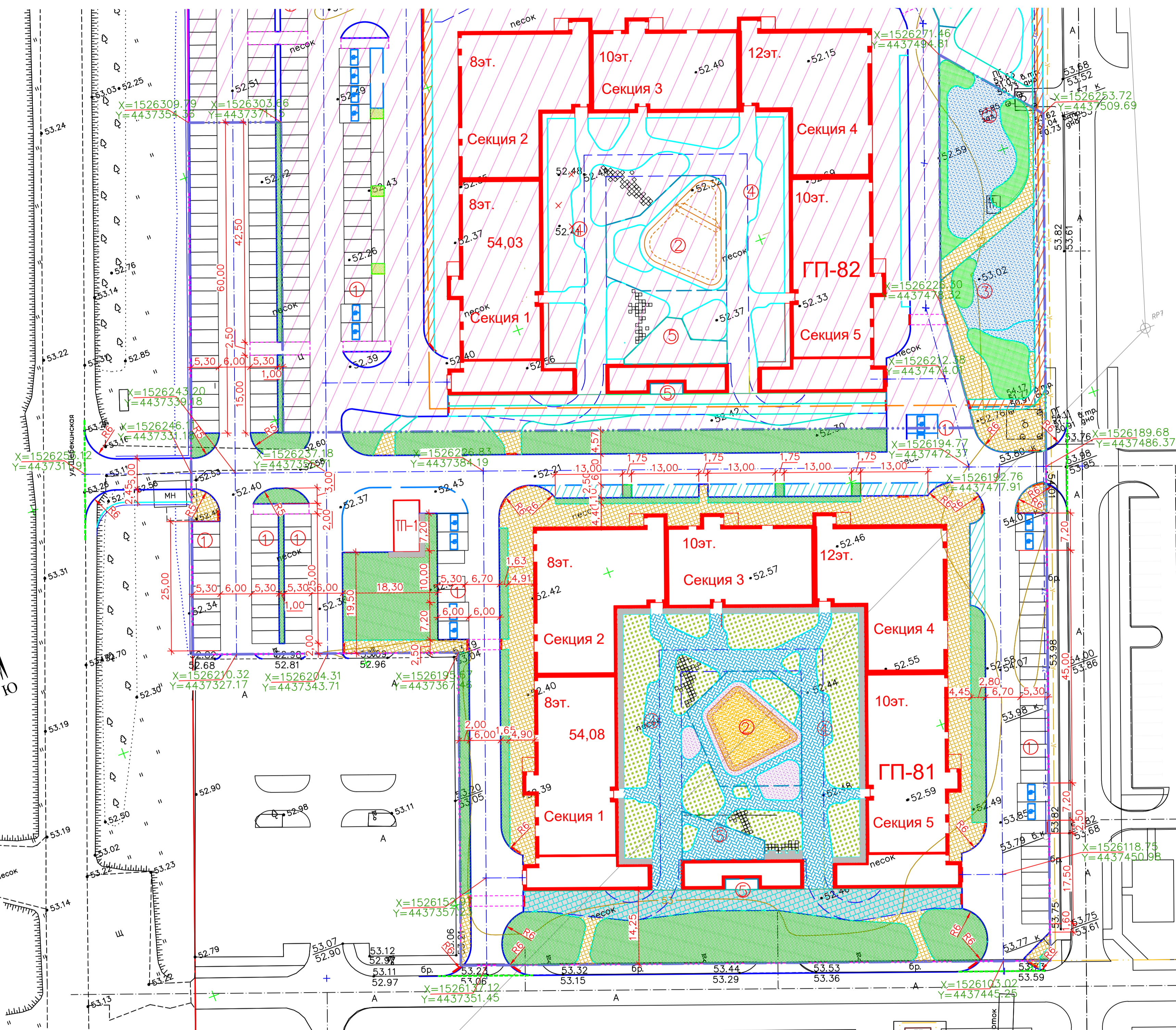
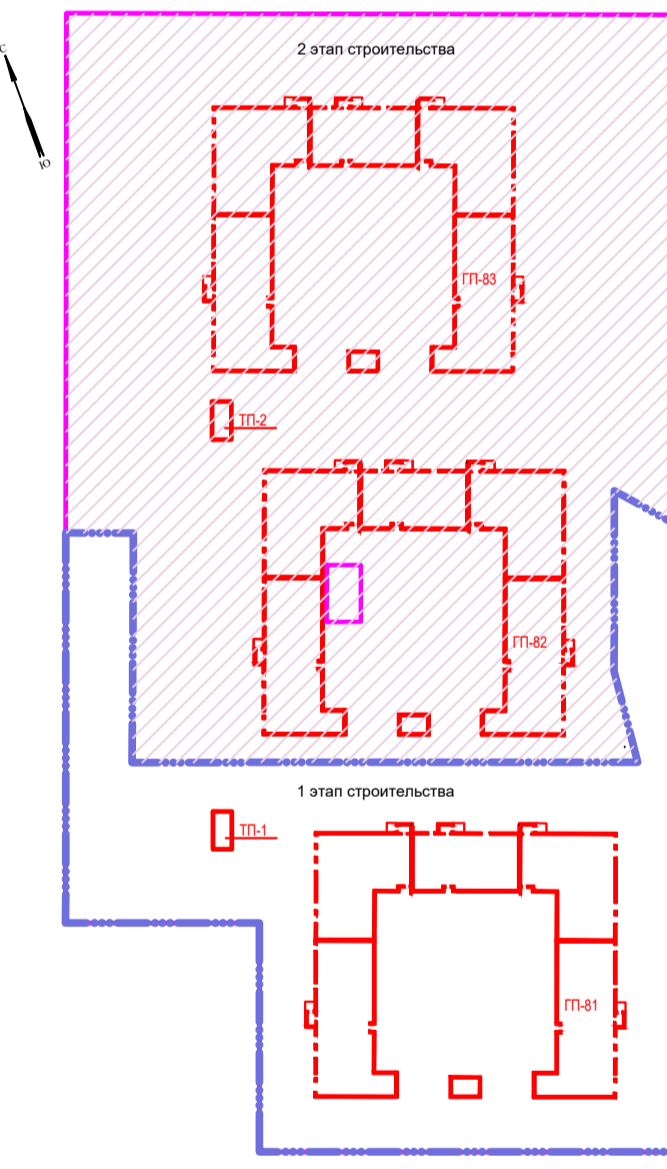


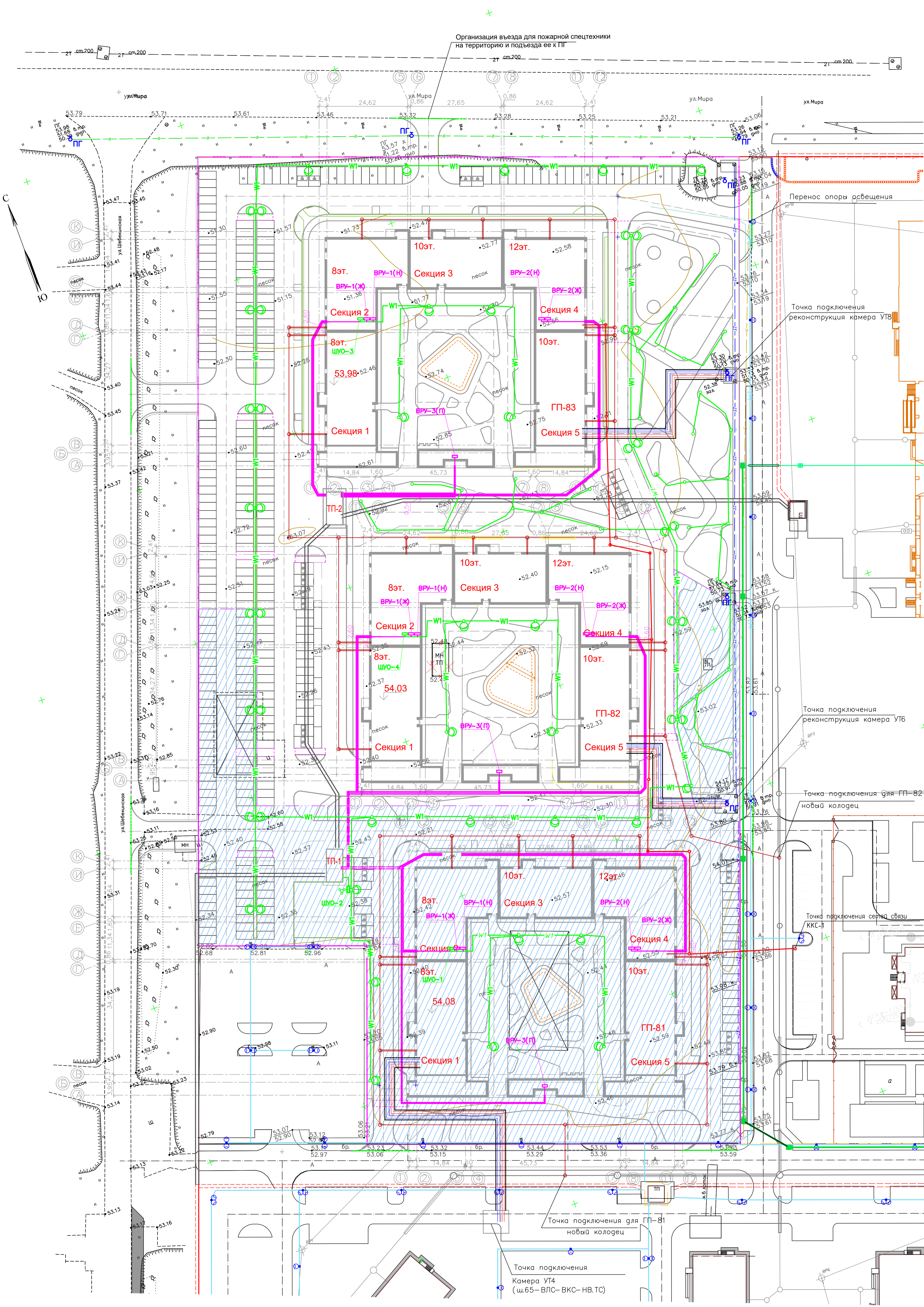
Схема этапов строительства



План покрытий см. лист ПЗУ-7

06061-ЭТ22-01-ПЗУ					
Многоквартирные жилые дома ГП-81, ГП-82, ГП-83 в г.Новый Уренгой (мкр. "Славянский")					
1 этап строительства					
Изм.	Коп.уч.	Лист	№ док.	Подл.	Дата
Разработал	Стрельникова				12.22
Проверил	Сизикова				12.22
Разбивочный план элементов благоустройства					М 1:500
Н.контроль	Петрушина				12.22
			Стадия	Лист	Листов
			П	5	
ИСТ					
архитектурно-инженерная группа					

Изм. № подл. Подпись и дата Взам. инв. №

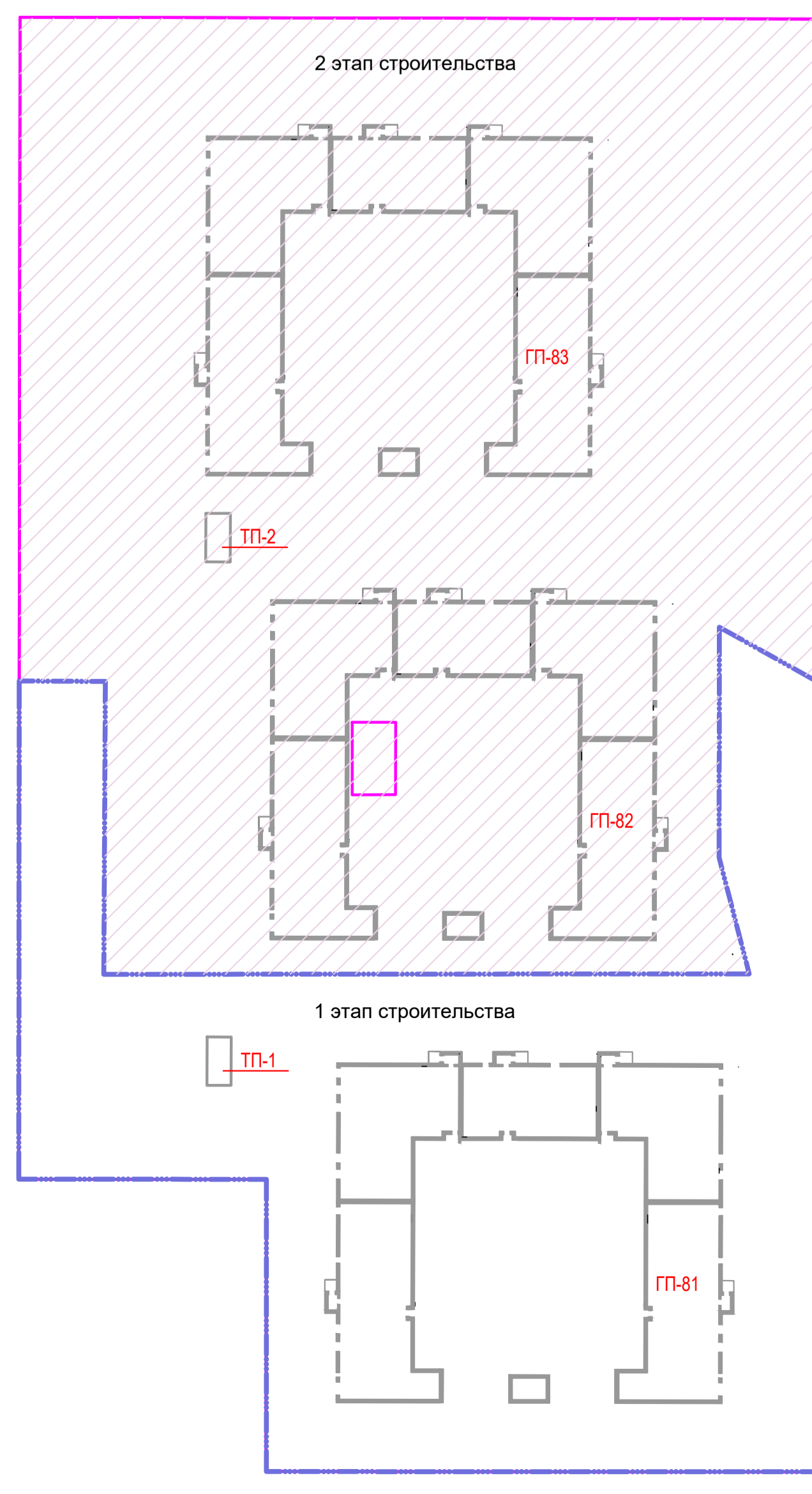


- Условные обозначения**
- 1 этап строительства
 - 2 этап строительства
 - граница земельного участка КН 89:11:050303:196
 - красная линия
 - ЭС (Кл-0,4кВ)
 - ЭС (Кл-10кВ)
 - НК
 - НВ.ТС
 - НКС-2
 - опора наружного освещения
 - ПГБ - пожарный гидрант
 - наружное освещение улично-дорожной сети

ВЕДОМОСТЬ ЖИЛЫХ И ОБЩЕСТВЕННЫХ ЗДАНИЙ И СООРУЖЕНИЙ

№ п/п	Наименование и обозначение	Этажность	Количество		Площадь, м ²		Строительный объем, м ³			
			Здания	квартир	застройки	общая нормируемая	здания	всего		
									всего	здания
1 этап строительства										
ПГ-81	Многоквартирный жилой дом	8-12	1	277	5704,00	5704,00	29879,07	29879,07	121077,72	121077,72
ПГ-1	Трансформаторная подстанция	1	1							
2 этап строительства										
ПГ-82	Многоквартирный жилой дом	8-12	1	277	5704,00	5704,00	29879,07	29879,07	121077,72	121077,72
ПГ-83	Многоквартирный жилой дом	8-12	1	277	5704,00	5704,00	29879,07	29879,07	121077,72	121077,72
ПГ-2	Трансформаторная подстанция	1	1							

Схема этапов строительства



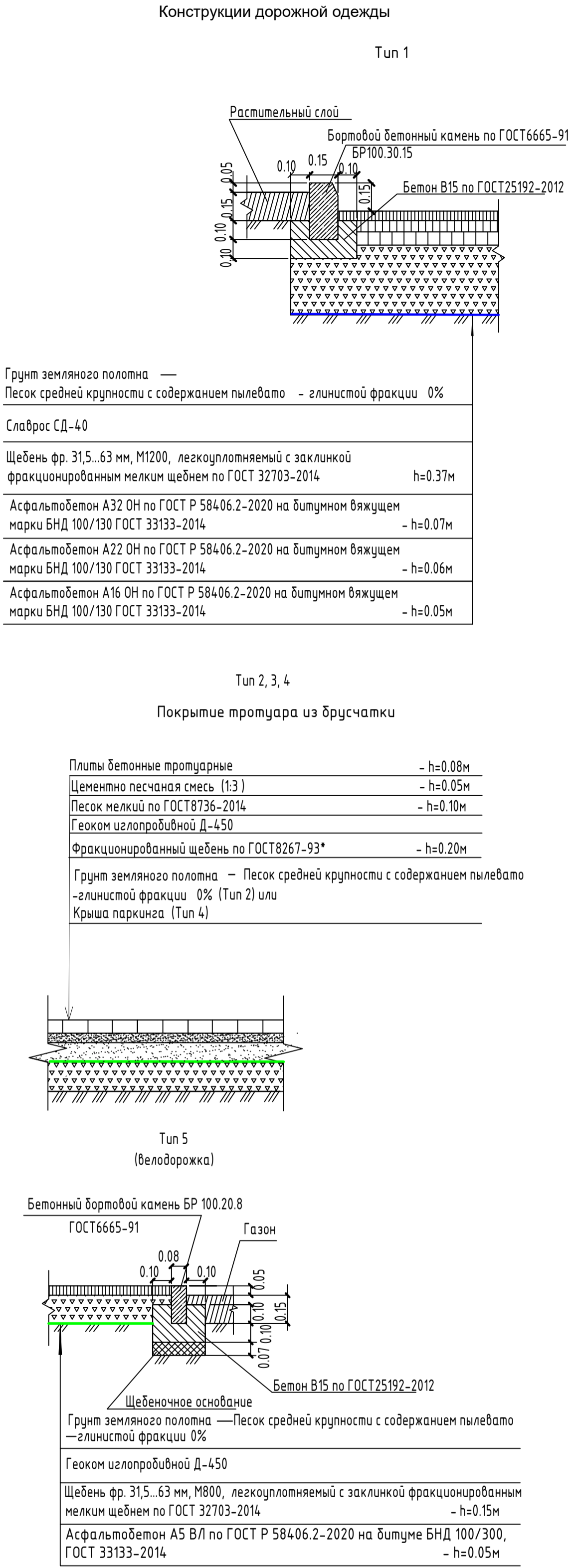
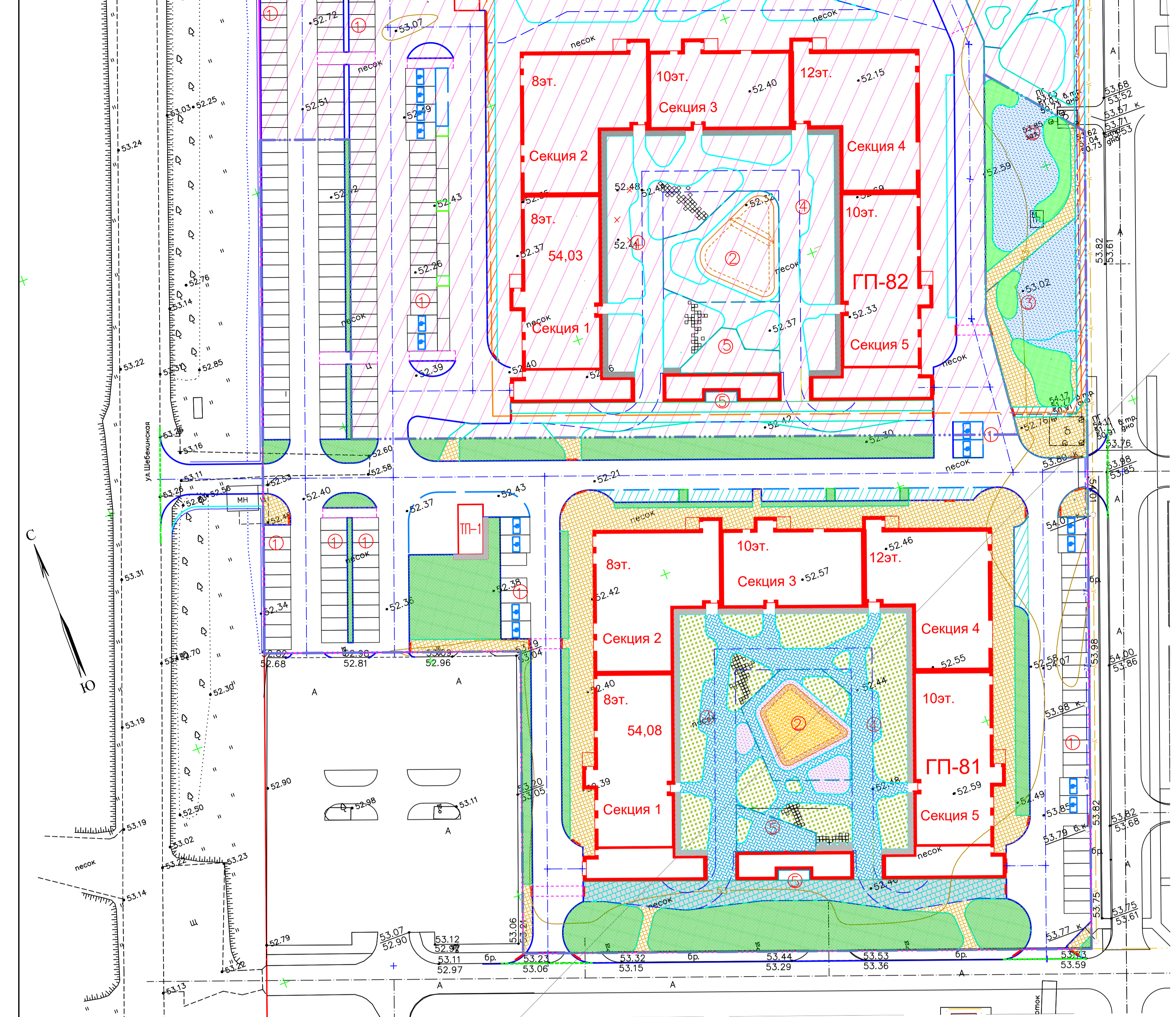
ЭКСПЛИКАЦИЯ ПЛОЩАДОК

№ п/п	Наименование	Количество		
		1 этап строительства	2 этап строительства	Итого
1	Стояки автомашин, шт	113	226	339
2	Площадка для детей, м ²	960 / 400*	2299 / 816*	3259
3	Физкультурно-спортивная площадка, м ²	521	917	1438
4	Площадка для отдыха взрослого населения, м ²	44*	739 / 98*	783
5	Хозяйственные площадки, м ²	116*	246*	362
	Озеленение территории, м ²	4597 / 1354*	8144 / 2742*	12741

* в т.ч. благоустройство на эксплуатируемой кровле (внутренний двор)
 ** в площадь отдельных участков озеленения территории включены площадки для отдыха, игры детей, пешеходные дорожки (п.7.4 СП42.13330)

06061-ЭТ22-01-ПЗУ				
Многоквартирные жилые дома ПГ-81, ПГ-82, ПГ-83 в г.Новый Уренгой (мкр. "Славянский") 1 этап строительства				
Изм.	Кол. упр.	Лист	Р.Лист	Дата
				12.22
Разработал	Специалист	Проверил	Специалист	12.22
Н.Контроль	Петрушина			12.22
Сводный план инженерных сетей М 1:500				Лист 1 из 1





ВЕДОМОСТЬ ТРОТУАРОВ, ДОРОЖЕК И ПЛОЩАДОК (1 этапа строительства)

Поз.	Наименование	Тип	Площадь покрытия, м2	Примечание
1	Общая территория			
1	Проезды с а/б покрытием и установкой бортового камня марки БР100.30.15	1	5158	
2	Тротуар с покрытием из бетонной плитки и установкой бортового камня марки БР100.20.8	2	1236	
3	Покрытие тротуаров для проезда спецтехники и остановки транспорта из бетонной плитки и установкой бортового камня марки БР100.30.15	3	624	
4	Бетонная отмостка ТП-1		14	
	Внутренний двор на эксплуатируемой кровле автостоянки			
5	Покрытие тротуаров для проезда спецтехники из бетонной плитки на эксплуатируемой кровле автостоянки и установкой бортового камня марки БР100.30.15	4	963	
6	Детская площадка с песчаным покрытием на эксплуатируемой кровле автостоянки и установкой бортового камня марки БР100.20.8	6	162	
7	Прорезиненное покрытие детской площадки на эксплуатируемой кровле автостоянки	7	172	
8	Покрытие отмостки из гальки на крыше паркинга		154	
	Бульвар			
9	Тротуар с покрытием из бетонной плитки и установкой бортового камня марки БР100.20.8	2	297	
10	Прорезиненное покрытие спортивной и детской площадки	8	568	
11	Покрытие велодорожки из асфальтобетона с установкой бетонного бордюра марки БР100.20.8	5	141	

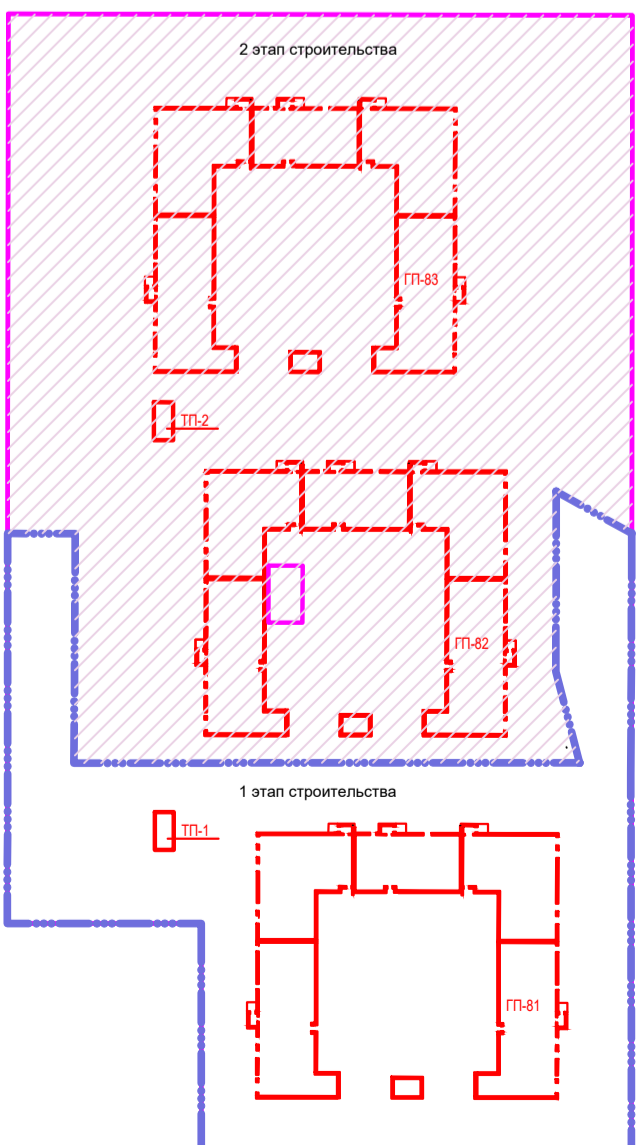
ВЕДОМОСТЬ ЭЛЕМЕНТОВ ОЗЕЛЕНЕНИЯ (1 этап строительства)

Поз.	Обозначение на плане	Наименование породы или вида насаждения	Возраст, лет	Кол-во	Примечание
1		Общая территория			
1		Посев трав на газонах с плакировкой растительным грунтом, h=0.15м; м2		2160	Семена многолетних трав
2		Внутренний двор на эксплуатируемой кровле автостоянки			
2		Посев трав на газонах с плакировкой растительным грунтом на эксплуатируемой кровле автостоянки, h=0.15м; м2		974	Семена многолетних трав
		Бульвар			
3		Посев трав на газонах с плакировкой растительным грунтом, h=0.15м; м2		304	Семена многолетних трав

Условные обозначения

- Граница земельного участка КН 89:11:050303:196
- Красная линия
- Граница 1 этапа строительства
- Покрытие проездов (Тип 1)
- Покрытие тротуаров (Тип 2)
- Покрытие тротуаров для проезда спецтехники, покрытие мест остановки транспорта (Тип 3)
- Покрытие тротуаров на эксплуатируемой кровле автостоянки (Тип 4)
- Покрытие велодорожки (Тип 5)
- Покрытие детской площадки на эксплуатируемой кровле автостоянки (Тип 6)
- Прорезиненное покрытие на эксплуатируемой кровле автостоянки (Тип 7)
- Прорезиненное покрытие Бульвар (Тип 8)
- Газон Общая территория
- Газон Бульвар
- Газон на эксплуатируемой кровле автостоянки
- Отмостка на эксплуатируемой кровле автостоянки
- Отмостка ТП-1

Схема этапов строительства



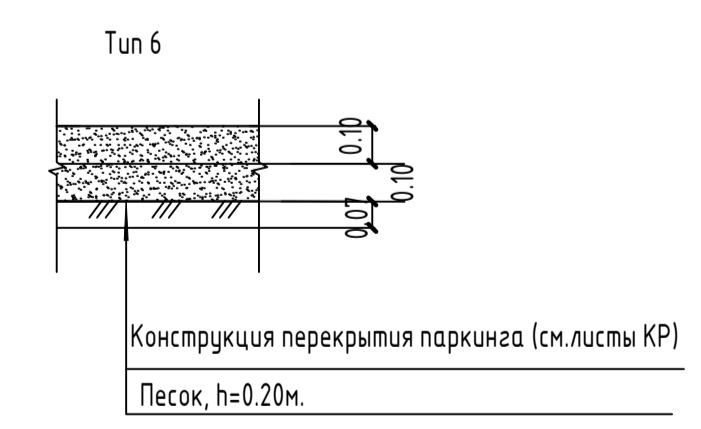
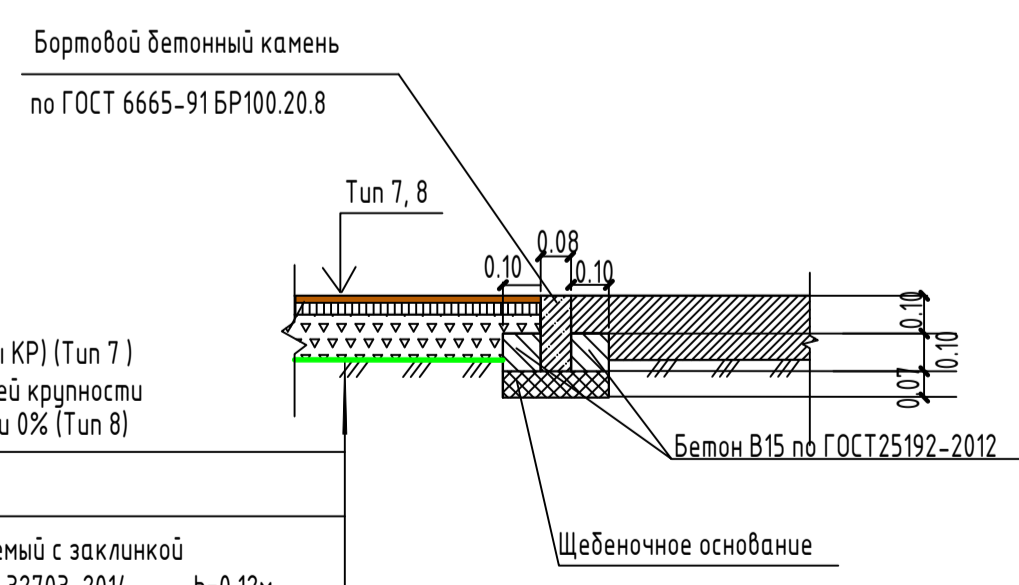
Конструкция перекрытия паркинга (см.листы КР) (Тип 7) или грунт земляного полотна – песок средней крупности с содержанием пылевато-глинистой фракции 0% (Тип 8)

Геотекстиль из полипропиленовой Д-450

Щебень фр. 31,5..63 мм, М800, легкоуплотняемый с заклиной фракционированным мелким щебнем по ГОСТ 32703-2014 – h=0.12м

Асфальтобетон А5 ВЛ по ГОСТ Р 58406.2-2020 на битуме БНД 100/300, ГОСТ 33133-2014 – h=0.05м

Клей УЗЕН КР430 "Резупол"

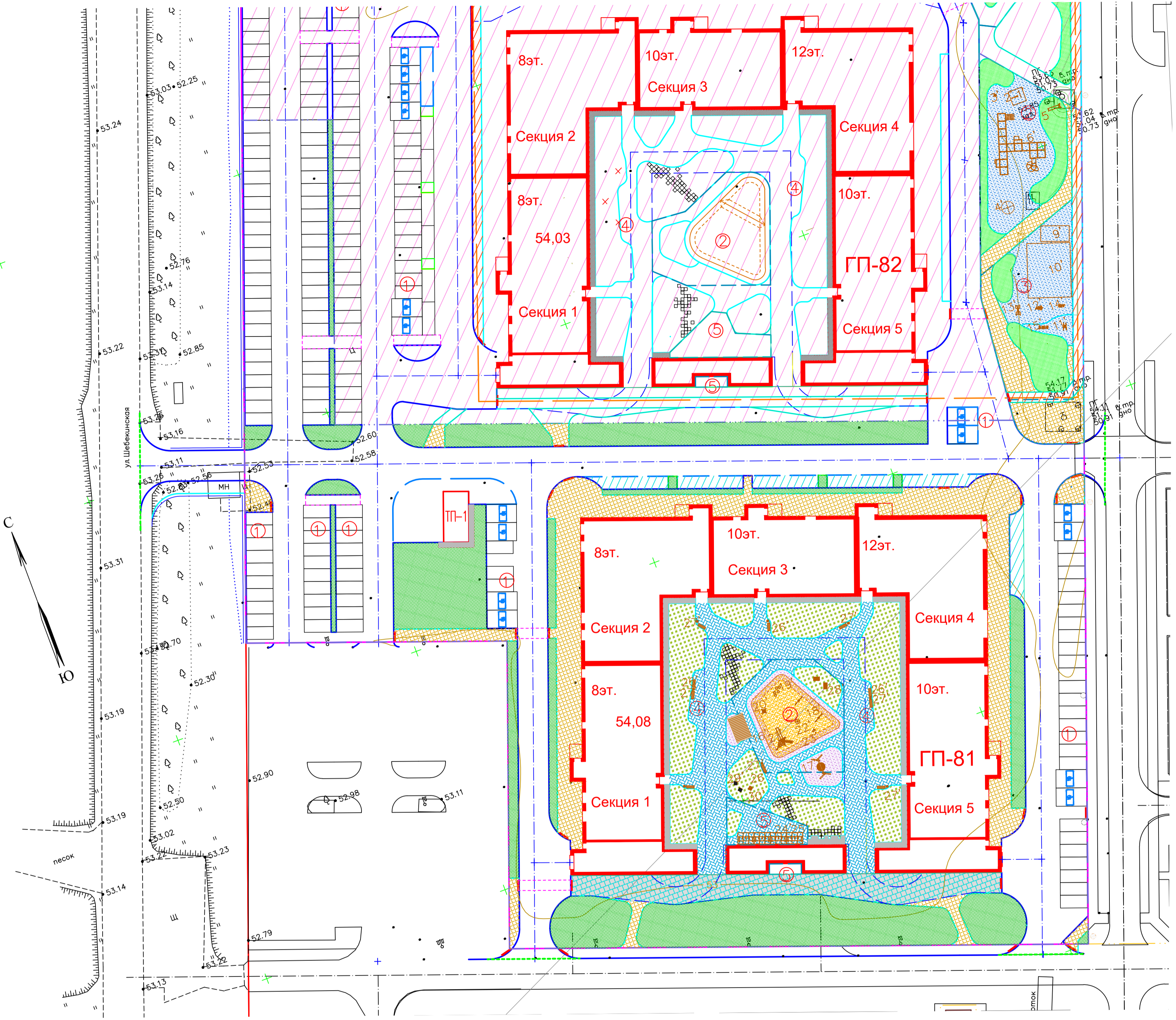
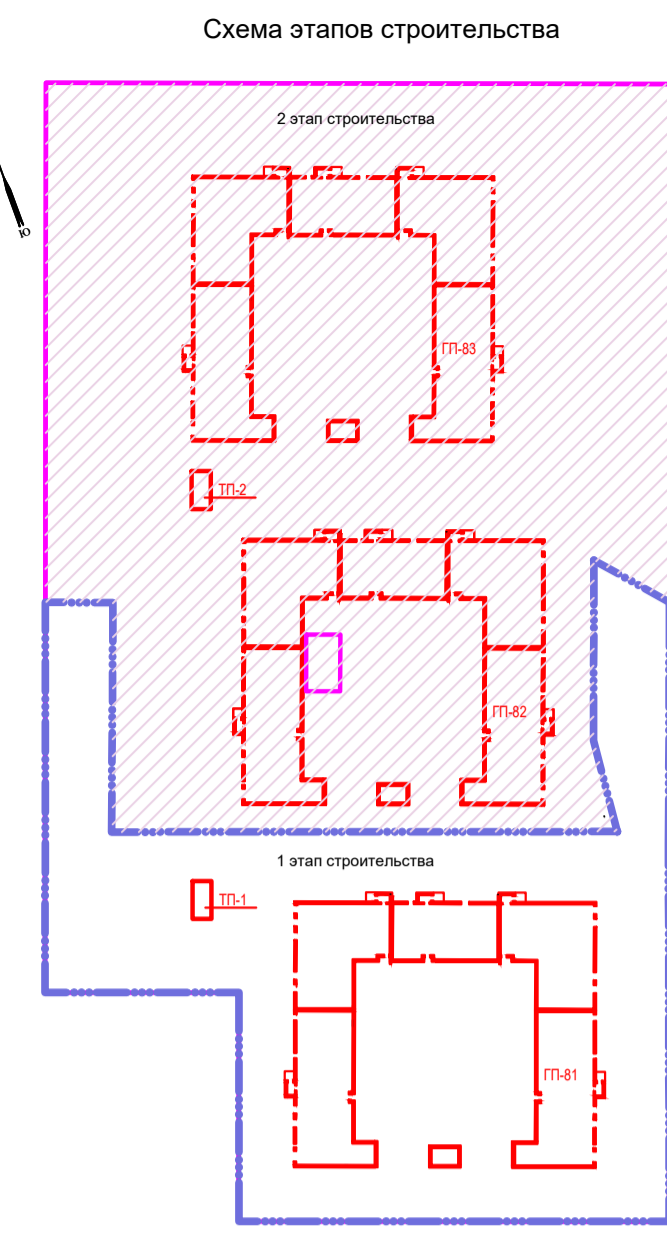


06061-ЭТ22-01-ПЗУ					
Многоквартирные жилые дома ГП-81, ГП-82, ГП-83 в г.Новый Уренгой (мкр. "Славянский") 1 этап строительства					
Изм.	Коп.уч.	Лист	№ док.	Подл.	Дата
					12.22
Разработал	Стрельникова				12.22
Проверил	Сизикова				12.22
План покрытий М 1:500					
ИСТ архитектурно-инженерная группа					

Изм. № подл. Подпись и дата

Ведомость малых архитектурных форм и переносных изделий
(1 этап строительства)

Обозначение на плане	Производитель	Наименование	Кол.	Примечание
1'	"Тайга"	Экскаватор для песка, арт. ИО 0611Т-1, шт.	1	Стационарный
2'	"Тайга"	Песочница, арт. ИО 0823Т, шт.	1	Стационарная
3'	"Тайга"	Колосок, арт. ИО 0210Т-1, шт.	1	Стационарный
4'	"Тайга"	Карусель Тайга, арт. ИО 10206Т-9, шт.	1	Стационарная
5'	"Тайга"	Широкая горка для геопластики, арт. 1707.1200.690.01, шт.	1	Стационарная
6'	«Новые Горизонты»	Игровой комплекс "Кубики", арт. NG1021, шт.	1	Стационарный
7'	ПК "Красивый город"	Карусель "Весы", арт. 4104.5, шт.	1	Стационарная
8'	ПК "Красивый город"	Карусель-балансир, арт. 4104, шт.	1	Стационарная
9'	"Новые горизонты"	Комплекс с турниками "Спорт на улице" L, арт.081657М, шт.	1	Стационарный
10'	"Новые горизонты"	Парк М (для старшего возраста), арт. 081510М, шт.	1	Стационарный
11'	ООО "Наш Двор-Тюмень"	Тренажер стационарный уличный, Артикул 7720, шт.	1	Стационарный
12'	ООО "Наш Двор-Тюмень"	Тренажер стационарный уличный, Артикул 7717, шт.	1	Стационарный
13'	ООО "Наш Двор-Тюмень"	Тренажер стационарный уличный, арт. 7711, шт.	1	Стационарный
14'	ООО "Наш Двор-Тюмень"	Тренажер, арт. 7709 1.4x0.6x1.4 м, шт.	1	Стационарный
15'	ООО "Наш Двор-Тюмень"	Тренажер стационарный уличный, арт. 7730, шт.	1	Стационарный
16'	Индивид. изготовления	Теневой навес ТН-2	1	Стационарный
17'	ГК "ВЫСОТА"	VST 0162 Качели Робиния Акация	1	Стационарные
18'	ГК "ВЫСОТА"	VST 0168 Качели Робиния Акация	2	Стационарные
19'	ГК "ВЫСОТА"	VST 0167 Спортивное оборудование Робиния Акация	1	Стационарное
20'	ГК "ВЫСОТА"	VST 0231 Столик детский со стульчиками Робиния Акация	1	Стационарный
21'	ГК "ВЫСОТА"	VST 0042 Детский игровой комплекс Робиния Акация	1	Стационарный
22'	ГК "ВЫСОТА"	VST 0178 Карусель Робиния Акация	1	Стационарная
23'	ГК "ВЫСОТА"	VST 0198 Качалка на пружине Робиния Акация	1	Стационарная
24'	МАФ Маркет	Vikerpark ВРК140 велопарковка цинк	12	Стационарная
25'	Индивид. изготовления	Навес для велопарковки	4	Стационарный
26'	Moony.Rocks	Скамейка SIMPLE модуль В	10	Стационарная
27'	МАФ Маркет	Урна 50л Quinbin QB115, сосна термомодифицированная	8	Стационарная
28'	Punto Group	Шезлонг Gibilero Design ARIA WOOD	2	Переносной
29'	МАФ Маркет	Кресло Diva Solo LDS152 сосна термомодифицированная	2	Переносной
30'	МАФ Маркет	Кресло с подлокотниками Diva Solo LDS357 сосна термомодифицированная	1	Переносной



Условные обозначения

	Граница земельного участка КН 89:11:050303:196		Граница 1 этапа строительства		Прорезиненное покрытие на эксплуатируемой кровле автостоянки (Тип 7)
	Красная линия		Покрытие проездов (Тип 1)		Прорезиненное покрытие Бульвар (Тип 8)
	Граница 1 этапа строительства		Покрытие тротуаров (Тип 2)		Газон Общая территория
	Покрытие проездов (Тип 1)		Покрытие тротуаров для проезда спецтехники, покрытие мест остановки транспорта (Тип 3)		Газон Бульвар
	Граница 1 этапа строительства		Покрытие тротуаров на эксплуатируемой кровле автостоянки (Тип 4)		Газон на эксплуатируемой кровле автостоянки
	Покрытие проездов (Тип 1)		Покрытие велодорожки (Тип 5)		Отмостка на эксплуатируемой кровле автостоянки
	Покрытие тротуаров (Тип 2)		Покрытие детской площадки на эксплуатируемой кровле автостоянки (Тип 6)		Отмостка ТП-1

				06061-ЭТ22-01-ПЗУ		
				Многоквартирные жилые дома ГП-81, ГП-82, ГП-83 в г.Новый Уренгой (мкр. "Славянский")		
				1 этап строительства		
Изм.	Коп.уч.	Лист	№ док.	Подл.	Дата	Стадия
Разработал	Стрельникова				12.22	Лист
Проверил	Сизикова				12.22	Листов
				П 8		
				План расстановки МАФ М 1:500		
Н.контроль	Петрушина				12.22	



Изм. № подл. Подпись и дата Взам. инв. №