

РАСЧЕТ КОЛИЧЕСТВА МАШИНО-МЕСТ					
№	Функциональное назначение объекта	Показатель	Нормативные требования	Кол-во, м.м.	Примечание
1	Расчетное количество машино-мест, в т.ч.:			28	В соответствии п.1.10 Приложения №7 к постановлению Правительства СПб
1.1	- жилая часть	2257.5 кв.м. общей площади квартир	1 м.м. на 80 кв.м. общей площади квартир	28	
1.2	- встроенные помещения (магазины)	Для объектов общей площадью менее 100кв.м. не устанавливается			-
2	Количество машино-мест, размещенное по проекту в границах участка, в т.ч.:			28	100%
2.1	- в подземной автостоянке			25	87,5%
2.2	- на открытых автостоянках			3	12,5%

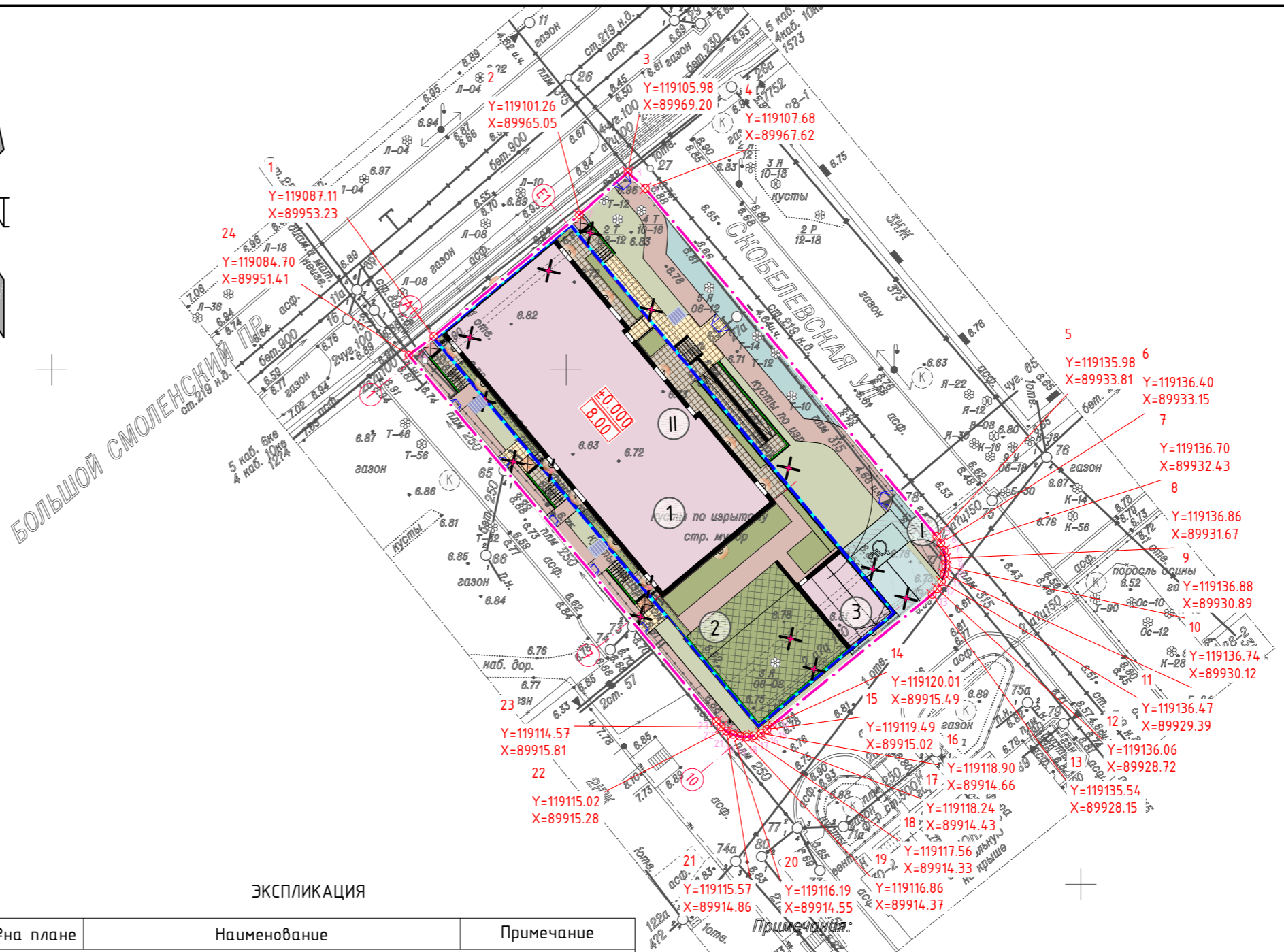
РАСЧЕТ КОЛИЧЕСТВА МЕСТ ДЛЯ ХРАНЕНИЯ ЭЛЕКТРОМОБИЛЕЙ И ГИБРИДНЫХ АВТОМОБИЛЕЙ					
№	Функциональное назначение объекта	Расчетные показатели	Нормативные требования	Кол-во, м.м.	Примечание
1	Расчетное количество мест, в т.ч.:			2	В соответствии п.1.10.9 Приложения №7 к постановлению Правительства СПб
1.1	- жилая часть	2257.5 кв.м. общей площади квартир	1 место на 1600 кв.м. общей площади квартир	2	
2	Количество мест, размещенное по проекту в границах участка (в подземной автостоянке)			2	100%

РАСЧЕТ КОЛИЧЕСТВА МАШИНО-МЕСТ ДЛЯ МГН					
№	Назначение	Показатель	Нормативные требования	Кол-во, м.м.	Примечание
1	Расчетное количество машино-мест для МГН, в т.ч.:			3	В соответствии с п.1.10.7 Приложения №7 к постановлению Правительства СПб
1.1	- для инвалидов, использующих кресло-коляску	3 машино-места для МГН	5 %	1	
2	Расчетное количество машино-мест для инвалидов, использующих кресло-коляску на открытых парковках (не менее 12,5% мест)			1	В соответствии с п.1.10.5 Приложения №7 к постановлению Правительства СПб
3	Количество машино-мест для МГН, размещенное по проекту в границах участка, в т.ч.:			3	100%
3.1	- на открытых автостоянках для инвалидов, использующих кресло-коляску			1	100%

РАСЧЕТ КОЛИЧЕСТВА МЕСТ ДЛЯ ХРАНЕНИЯ ВЕЛОСИПЕДНОГО ТРАНСПОРТА					
№	Функциональное назначение объекта	Расчетные показатели	Нормативные требования	Кол-во, в.м.	Примечание
1	Расчетное количество мест, в т.ч.:			15	В соответствии п.1.13 Приложения №7 к постановлению Правительства СПб
1.1	- жилая часть	2257.5 кв.м. общей площади квартир	1 место на 280 кв.м. общей площади квартир	8.06	
1.2	- встроенные объекты	219.6 кв.м. торговая площадь	1 в/место на 40 кв.м. торговой площади для объектов с площадью торгового зала менее 200 кв.м., а также 1 место на 50 работников	5,49+1	
2	Количество мест, размещенное по проекту в границах участка, в т.ч.:			15	100%

РАСЧЕТ ОЗЕЛЕНЕНИЯ ЗЕМЕЛЬНОГО УЧАСТКА					
№	Наименование	Показатель	Нормативные требования	Кол-во, кв.м.	Примечание
1	Расчетное количество озеленения, в т.ч.:			571.20	В соответствии п.1.9 Приложения №7 к постановлению Правительства СПб
1.1	- жилая часть	2257.5 кв.м. общей площади квартир	23 кв.м. на 100 кв.м. общей площади квартир	519.2	
1.2	- встроенные объекты	346.7 кв.м. общей площади	15 кв.м. на 100 кв.м. общей площади встроенных помещений	52.0	
2	Площадь озеленения по проекту в границах земельного участка, всего:			572	100%
2.1	- газонное покрытие по грунту			171	29.9%
2.2	- газонное покрытие на эксплуатируемой кровле < 1.5 м			81	14.2%
2.3	- газонное покрытие на эксплуатируемой кровле > 1.5 м			131	22.9%
2.4	- наливные покрытия по грунту, вкл. в площадь озеленения			156	27.2%
2.5	- наливные покрытия на эксплуатируемой кровле, вкл. в площадь озеленения			33	5.8%

ОСНОВНЫЕ ПОКАЗАТЕЛИ ПО ГЕНПЛАНУ			
№	Наименование	Ед. изм.	Показатель
1	Площадь земельного участка, всего:		1399.0
1.1	Площадь застройки, в т.ч.:		910
1.1.1	покрытия на эксплуатируемой кровле и входной группе:		320
1.1.1.1	покрытие из плитки		108
1.1.1.2	газонное покрытие < 1.5 м		81
1.1.1.3	газонное покрытие > 1.5 м		131
1.1.1.4	наливные покрытия дорожек и площадок		33
1.1.1.5	покрытие из тротуарной плитки		22
1.2	Площадь твердых покрытий, том числе:		162.0
1.2.1	асфальтобетонное покрытие проезда		111
1.2.2	тротуарное покрытие из плитки		4.4
1.2.3	тротуарное покрытие из асфальтобетона		7
1.3	Площадь озеленения по грунту, в том числе:		327
1.3.1	газонное покрытие по грунту		171
1.3.3	наливные покрытия дорожек и площадок		156
2	Коэффициент использования территории		1.68
3	Площадь озеленения		572



ЭКСПЛИКАЦИЯ

№на плане	Наименование	Примечание
Здания и сооружения		
1	Многokвартирный жилой дом со встроенными помещениями	Проектируемый
2	Подземная автостоянка	Проектируемая
3	Въезд в подземную автостоянку	Проектируемая
Площадки		
I	Открытая автостоянка	Проектируемая
II	Встроенная мусоросборная камера	Проектируемая

УСЛОВНЫЕ ОБОЗНАЧЕНИЯ

ТЕРРИТОРИЯ	
	Граница земельного участка 78:12:07104.02:7
	Подземный контур проектируемого здания
	Проектируемое здание
	Асфальтобетонное покрытие проезда проектируемое
	Тротуарное покрытие из плитки проектируемое
	Покрытие из тротуарной плитки на эксплуатируемой кровле автостоянки проектируемое
	Тротуарное покрытие из асфальтобетона проектируемое
	Наливное покрытие проектируемое
	Газонное покрытие по грунту проектируемое
	Газонное покрытие на эксплуатируемой кровле автостоянки проектируемое
	Газонное покрытие на эксплуатируемой кровле автостоянки с толщиной грунтового слоя более 1.5 м проектируемое
	Машино-место на открытой автостоянке (5.3x2.5м)
	Специализированное машино-место для автотранспорта инвалидов (6.0x3.6м)
	Демонтаж
	Относительная отметка 0.000 здания
	Фасадное освещение
	Велопарковка на 5 вело-мест

1. Плановая высотная съемка произведена с помощью спутниковой геодезической системы в режиме ??? от сети референционных станций ИГА СПб.
2. На план нанесены геодезические знаки:
- а) пункты полигонометрии №№
  - б) реперы №№ 7752
- При проектировании и строительстве предусмотреть сохранность геодезических знаков в соответствии с Постановлением Правительства РФ от 21.08.2019 г. № 1080
- "Об утверждении Положения об охранных зонах пунктов государственной геодезической сети, государственной нивелирной сети и государственной гравиметрической сети"
3. Подземные сооружения, не имеющие выхода на поверхность, нанесены по исполнительным чертежам и данным полевого обследования.
4. Экспликация колодцев подземных сооружений составлена по плану.

		Открытое акционерное общество "Трест геодезических работ и инженерных изысканий"	
Для служебного пользования	Уч. № 231 по книге № 51	Изготовлено - 1 экз. Количество листов в одном экз. - 1	
Топографический план Адрес: Санкт-Петербург, Невский район, Большой Смоленский пр., д. 30, лит. Д		Шифр заказа: 477-20(733) Дата: 23.12.2020г.	
Объект: для проектирования жилого дома		Масштаб: 1:500	
План составлен по материалам съемки	Плановой части Высотной части Подземных сооружений	на ноябрь 2020 г. на ноябрь 2020 г. на ноябрь 2020 г.	Система координат - местная 1984 г. Система высот - Балтийская 1977 г.
Приложение: экспликация колодцев подземных сооружений в электронном виде			
Главный инженер	Новалев П.Е.	Нач. камер. группы	Томилини И.В.
Нач. отдела	Детковская О.Г.	Вед. картограф	Данькова И.С.
И.о.нач. экспедиции	Ботин С.Н.	Составитель	Шатохина Т.А.
		Топограф	Золотов С.Г.
101-Д/2020-БС-ПЗУ			
г. Санкт-Петербург, Невский район, Большой Смоленский пр., дом 30, лит. Д			
Изм.	Кол.уч.	№ док.	Лист
Разработал	Параева О.И.		06.2021
ГИП	Ульяновский		06.2021
Многоэтажный многоквартирный жилой дом со встроенными помещениями		Стадия	Лист
		П	02
Н.контроль		Миронов	06.2021
Схема планировочной организации земельного участка М1:500		ООО «СВЗАП ПБ»	