

Градостроительный план земельного участка №

Р Ф - 2 5 - 2 - 0 4 - 0 - 0 0 - 2 0 2 0 - 0 4 3 3

Градостроительный план земельного участка подготовлен на основании обращения ООО «Мыс Кунгасный» от 02.11.2020 № 20146/20у

(реквизиты заявления правообладателя земельного участка, иного лица в случае, предусмотренном частью 1.1 статьи 57.3 Градостроительного кодекса Российской Федерации, с указанием ф.и.о. заявителя – физического лица, либо реквизиты заявления и наименование заявителя – юридического лица о выдаче градостроительного плана земельного участка)

Местонахождение земельного участка

Приморский край

(субъект Российской Федерации)

Владивостокский городской округ

(муниципальный район или городской округ)

(поселение)

Описание границ земельного участка (образуемого земельного участка):

Обозначение (номер) характерной точки	Перечень координат характерных точек в системе координат, используемой для ведения Единого государственного реестра недвижимости	
	X	Y
1	376040.51	1405288.69
2	375809.07	1405345.07
3	375747.52	1405360.79
4	375747.33	1405348.86
5	375730.8	1405341.26
6	375731.94	1405415.93
7	375673.31	1405425.14
8	375666.92	1405442.2
9	375679.26	1405483.87
10	375689.34	1405481.33
11	375744.12	1405442.33
12	375755.61	1405400.96
13	375849.64	1405447.58
14	375900.7	1405441.8
15	376030.34	1405370.19
16	376025.22	1405340.35
17	376051.04	1405334.06
18	376049.93	1405326.81

Кадастровый номер земельного участка (при наличии) или в случае, предусмотренном частью 1.1 статьи 57.3 Градостроительного кодекса Российской Федерации, условный номер образуемого земельного участка на основании утвержденных проекта межевания территории и (или) схемы расположения земельного участка или земельных участков на кадастровом плане территории
25:28:050025:2373

Площадь земельного участка

31777 кв.м

Информация о расположенных в границах земельного участка объектах капитального строительства:

Объекты капитального строительства отсутствуют.

Информация о границах зоны планируемого размещения объекта капитального строительства в соответствии с утвержденным проектом планировки территории (при наличии):

Проект планировки территории не утвержден

Обозначение (номер) характерной точки	Перечень координат характерных точек в системе координат, используемой для ведения Единого государственного реестра недвижимости	
	X	Y
-	-	-

Реквизиты проекта планировки территории и (или) проекта межевания территории в случае, если земельный участок расположен в границах территории, в отношении которой утверждены проект планировки территории и (или) проект межевания территории

Документация по планировке территории не утверждена

(указывается в случае, если земельный участок расположен в границах территории, в отношении которой утверждены проект планировки территории и (или) проект межевания территории)

Градостроительный план подготовлен Максутовой Е.Н., заместителем начальника управления градостроительства администрации города Владивостока

(ф.и.о., должность уполномоченного лица, наименование органа)

М.П.
(при наличии)



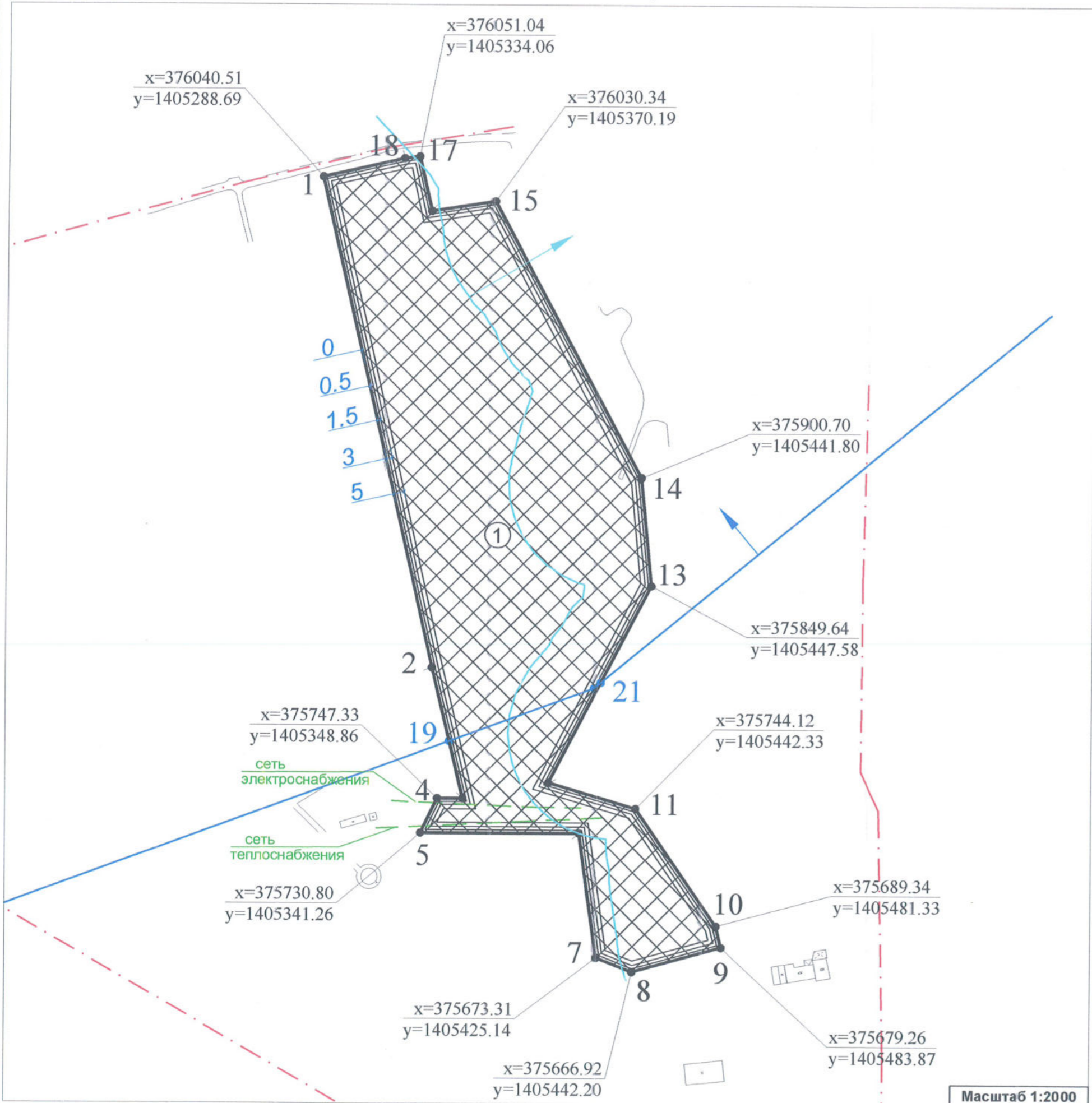
(подпись)

/ Е.Н. Максудова /
(расшифровка подписи)

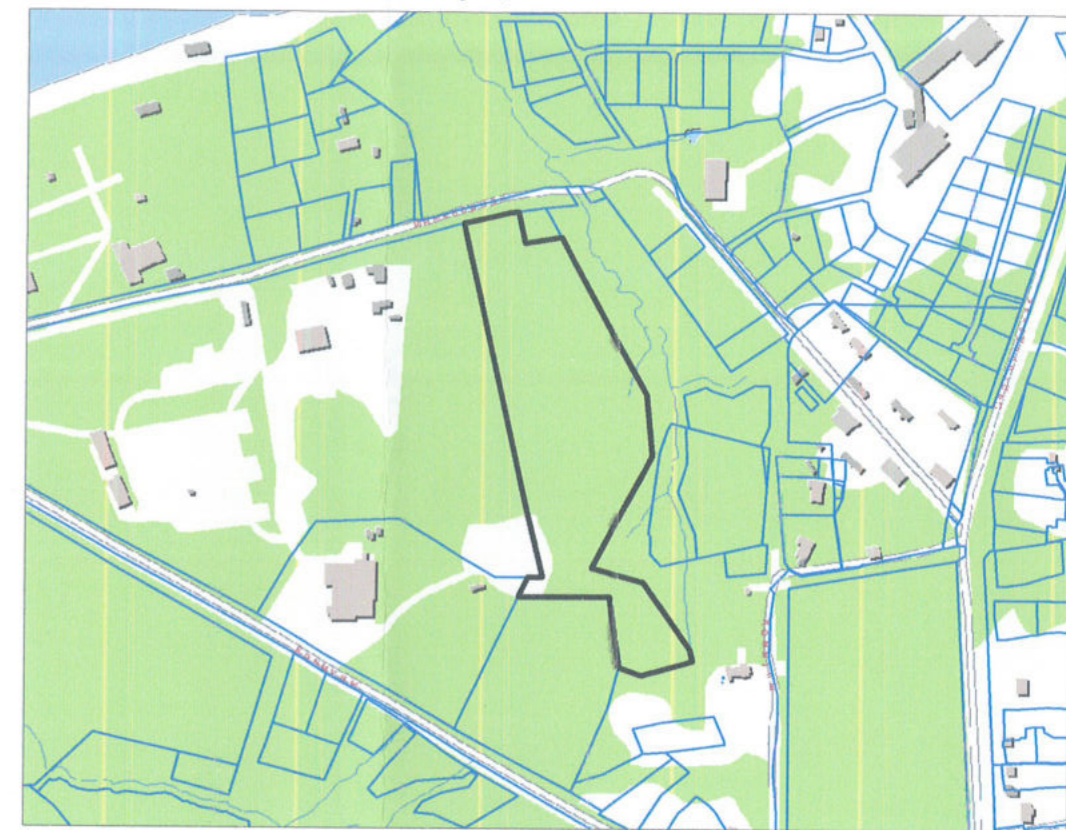
Дата выдачи

2020.
(ДД.ММ.ГГГГ)



1. Чертёж градостроительного плана земельного участка



Ситуационный план



Условные обозначения:

-  Граница земельного участка
 -  Границы, в которых разрешается строительство объектов капитального строительства
 - Иные ограничения (обременения) прав (водоохранная зона и прибрежная защитная полоса водного объекта)
 - Водоохранная зона Японского моря
 - Сети инженерно-технического обеспечения
 - Улицы и дороги местного значения
 - Минимальные отступы от границ земельного участка, в пределах которых разрешается строительство объектов капитального строительства
- 0, 0.5, 1.5, 3, 5

Чертеж(и) градостроительного плана земельного участка разработан(ы) на топографической основе в масштабе 1:2000, выполненной на основании архивных картографических материалов управления градостроительства администрации города Владивостока.

(дата, наименование организации, подготовившей топографическую основу)

Чертеж(и) градостроительного плана земельного участка разработан(ы) _____ -

(дата, наименование организации)

2. Информация о градостроительном регламенте либо требованиях к назначению, параметрам и размещению объекта капитального строительства на земельном участке, на который действие градостроительного регламента не распространяется или для которого градостроительный регламент не устанавливается

Земельный участок расположен в территориальной зоне застройки малоэтажными жилыми домами (до 4 этажей, включая мансардный) (Ж 2). Установлен градостроительный регламент.

2.1. Реквизиты акта органа государственной власти субъекта Российской Федерации, органа местного самоуправления, содержащего градостроительный регламент либо реквизиты акта федерального органа государственной власти, органа государственной власти субъекта Российской Федерации, органа местного самоуправления, иной организации, определяющего, в соответствии с федеральными законами, порядок использования земельного участка, на который действие градостроительного регламента не распространяется или для которого градостроительный регламент не устанавливается

Решение Думы города Владивостока от 07.04.2010 № 462 «Об утверждении Правил землепользования и застройки на территории Владивостокского городского округа» (в действующей редакции).

2.2. Информация о видах разрешенного использования земельного участка

основные виды разрешенного использования земельного участка:

- малоэтажная многоквартирная жилая застройка (размещение малоэтажных многоквартирных домов (многоквартирные дома высотой до 4 этажей, включая мансардный); обустройство спортивных и детских площадок, площадок для отдыха; размещение объектов обслуживания жилой застройки во встроенных, пристроенных и встроенно-пристроенных помещениях малоэтажного многоквартирного дома, если общая площадь таких помещений в малоэтажном многоквартирном доме не составляет более 15% общей площади помещений дома);

- блокированная жилая застройка (размещение жилого дома, имеющего одну или несколько общих стен с соседними жилыми домами (количеством этажей не более чем три, при общем количестве совмещенных домов не более десяти и каждый из которых предназначен для проживания одной семьи, имеет общую стену (общие стены) без проемов с соседним домом или соседними домами, расположен на отдельном земельном участке и имеет выход на территорию общего пользования (жилые дома блокированной застройки); разведение декоративных и плодовых деревьев, овощных и ягодных культур; размещение индивидуальных гаражей и иных вспомогательных сооружений; обустройство спортивных и детских площадок, площадок для отдыха);

- для индивидуального жилищного строительства (размещение жилого дома (отдельно стоящего здания количеством надземных этажей не более чем три, высотой не более двадцати метров, которое состоит из комнат и помещений вспомогательного использования, предназначенных для удовлетворения гражданами бытовых и иных нужд, связанных с их проживанием в таком здании, не предназначенного для раздела на самостоятельные объекты недвижимости); выращивание сельскохозяйственных культур; размещение индивидуальных гаражей и хозяйственных построек);

- общежития (размещение зданий, предназначенных для размещения общежитий, предназначенных для проживания граждан на время их работы, службы или обучения, за исключением зданий, размещение которых предусмотрено содержанием вида разрешенного использования с кодом 4.7 Классификатора видов разрешенного использования земельных участков);

- бытовое обслуживание (размещение объектов капитального строительства, предназначенных для оказания населению или организациям бытовых услуг (мастерские мелкого ремонта, ателье, бани, парикмахерские, прачечные, химчистки, похоронные бюро));
- амбулаторно-поликлиническое обслуживание (размещение объектов капитального строительства, предназначенных для оказания гражданам амбулаторно-поликлинической медицинской помощи (поликлиники, фельдшерские пункты, пункты здравоохранения, центры матери и ребенка, диагностические центры, молочные кухни, станции донорства крови, клинические лаборатории));
- дошкольное, начальное и среднее общее образование (размещение объектов капитального строительства, предназначенных для просвещения, дошкольного, начального и среднего общего образования (детские ясли, детские сады, школы, лицеи, гимназии, художественные, музыкальные школы, образовательные кружки и иные организации, осуществляющие деятельность по воспитанию, образованию и просвещению), в том числе зданий, спортивных сооружений, предназначенных для занятия обучающихся физической культурой и спортом);
- амбулаторное ветеринарное обслуживание (размещение объектов капитального строительства, предназначенных для оказания ветеринарных услуг без содержания животных);
- магазины (размещение объектов капитального строительства, предназначенных для продажи товаров, торговая площадь которых составляет до 5000 кв. м);
- общественное питание (размещение объектов капитального строительства в целях устройства мест общественного питания (рестораны, кафе, столовые, закусочные, бары));
- обеспечение занятий спортом в помещениях (размещение спортивных клубов, спортивных залов, бассейнов, физкультурно-оздоровительных комплексов в зданиях и сооружениях);
- площадки для занятий спортом (размещение площадок для занятия спортом и физкультурой на открытом воздухе (физкультурные площадки, беговые дорожки, поля для спортивной игры));
- обеспечение обороны и безопасности (размещение объектов капитального строительства, необходимых для подготовки и поддержания в боевой готовности Вооруженных Сил Российской Федерации, других войск, воинских формирований и органов управлений ими (размещение военных организаций, внутренних войск, учреждений и других объектов, дислокация войск и сил флота), проведение воинских учений и других мероприятий, направленных на обеспечение боевой готовности воинских частей; размещение зданий военных училищ, военных институтов, военных университетов, военных академий; размещение объектов, обеспечивающих осуществление таможенной деятельности);
- обеспечение внутреннего правопорядка (размещение объектов капитального строительства, необходимых для подготовки и поддержания в готовности органов внутренних дел, Росгвардии и спасательных служб, в которых существует военизированная служба; размещение объектов гражданской обороны, за исключением объектов гражданской обороны, являющихся частями производственных зданий);
- коммунальное обслуживание (размещение зданий и сооружений в целях обеспечения физических и юридических лиц коммунальными услугами. Содержание данного вида разрешенного использования включает в себя содержание видов разрешенного использования с кодами 3.1.1 - 3.1.2 Классификатора видов разрешенного использования земельных участков);
- предоставление коммунальных услуг (размещение зданий и сооружений, обеспечивающих поставку воды, тепла, электричества, газа, отвод канализационных стоков, очистку и уборку объектов недвижимости (котельных, водозаборов, очистных сооружений, насосных станций, водопроводов, линий электропередач, трансформаторных подстанций, газопроводов, линий связи,

телефонных станций, канализаций, стоянок, гаражей и мастерских для обслуживания уборочной и аварийной техники, сооружений, необходимых для сбора и плавки снега));

- административные здания организаций, обеспечивающих предоставление коммунальных услуг (размещение зданий, предназначенных для приема физических и юридических лиц в связи с предоставлением им коммунальных услуг);

- историко-культурная деятельность (сохранение и изучение объектов культурного наследия народов Российской Федерации (памятников истории и культуры), в том числе: объектов археологического наследия, достопримечательных мест, мест бытования исторических промыслов, производств и ремесел, исторических поселений, недействующих военных и гражданских захоронений, объектов культурного наследия, хозяйственная деятельность, являющаяся историческим промыслом или ремеслом, а также хозяйственная деятельность, обеспечивающая познавательный туризм);

- улично-дорожная сеть (размещение объектов улично-дорожной сети: автомобильных дорог, трамвайных путей и пешеходных тротуаров в границах населенных пунктов, пешеходных переходов, бульваров, площадей, проездов, велодорожек и объектов велотранспортной и инженерной инфраструктуры; размещение придорожных стоянок (парковок) транспортных средств в границах городских улиц и дорог, за исключением предусмотренных видами разрешенного использования с кодами 2.7.1, 4.9, 7.2.3 Классификатора видов разрешенного использования земельных участков, а также некапитальных сооружений, предназначенных для охраны транспортных средств);

- благоустройство территории (размещение декоративных, технических, планировочных, конструктивных устройств, элементов озеленения, различных видов оборудования и оформления, малых архитектурных форм, некапитальных нестационарных строений и сооружений, информационных щитов и указателей, применяемых как составные части благоустройства территории, общественных туалетов).

условно разрешенные виды использования земельного участка:

- деловое управление (размещение объектов капитального строительства с целью: размещения объектов управленческой деятельности, не связанной с государственным или муниципальным управлением и оказанием услуг, а также с целью обеспечения совершения сделок, не требующих передачи товара в момент их совершения между организациями, в том числе биржевая деятельность (за исключением банковской и страховой деятельности));

- общественное управление (размещение зданий, предназначенных для размещения органов и организаций общественного управления. Содержание данного вида разрешенного использования включает в себя содержание видов разрешенного использования с кодами 3.8.1 - 3.8.2 Классификатора видов разрешенного использования земельных участков);

- государственное управление (размещение зданий, предназначенных для размещения государственных органов, государственного пенсионного фонда, органов местного самоуправления, судов, а также организаций, непосредственно обеспечивающих их деятельность или оказывающих государственные и (или) муниципальные услуги);

- представительская деятельность (размещение зданий, предназначенных для дипломатических представительств иностранных государств и субъектов Российской Федерации, консульских учреждений в Российской Федерации);

- банковская и страховая деятельность (размещение объектов капитального строительства, предназначенных для размещения организаций, оказывающих банковские и страховые услуги);

- культурное развитие (размещение зданий и сооружений, предназначенных для размещения объектов культуры. Содержание данного вида разрешенного использования включает в себя содержание видов разрешенного использования с кодами 3.6.1 - 3.6.3 Классификатора видов разрешенного использования земельных участков);
- объекты культурно-досуговой деятельности (размещение зданий, предназначенных для размещения музеев, выставочных залов, художественных галерей, домов культуры, библиотек, кинотеатров и кинозалов, театров, филармоний, концертных залов, планетариев);
- парки культуры и отдыха (размещение парков культуры и отдыха);
- цирки и зверинцы (размещение зданий и сооружений для размещения цирков, зверинцев, зоопарков, зоосадов, океанариумов и осуществления сопутствующих видов деятельности по содержанию диких животных в неволе);
- гостиничное обслуживание (размещение гостиниц, а также иных зданий, используемых с целью извлечения предпринимательской выгоды из предоставления жилого помещения для временного проживания в них);
- хранение автотранспорта (размещение отдельно стоящих и пристроенных гаражей, в том числе подземных, предназначенных для хранения автотранспорта, в том числе с разделением на машино-места, за исключением гаражей, размещение которых предусмотрено содержанием вида разрешенного использования с кодом 4.9 Классификатора видов разрешенного использования земельных участков);
- служебные гаражи (размещение постоянных или временных гаражей, стоянок для хранения служебного автотранспорта, используемого в целях осуществления видов деятельности, предусмотренных видами разрешенного использования с кодами 3.0, 4.0 Классификатора видов разрешенного использования земельных участков, а также для стоянки и хранения транспортных средств общего пользования, в том числе в депо);

вспомогательные виды разрешенного использования земельного участка:

- предоставление коммунальных услуг (размещение зданий и сооружений, обеспечивающих поставку воды, тепла, электричества, газа, отвод канализационных стоков, очистку и уборку объектов недвижимости (котельных, водозаборов, очистных сооружений, насосных станций, водопроводов, линий электропередач, трансформаторных подстанций, газопроводов, линий связи, телефонных станций, канализаций, стоянок, гаражей и мастерских для обслуживания уборочной и аварийной техники, сооружений, необходимых для сбора и плавки снега));
- улично-дорожная сеть (размещение объектов улично-дорожной сети: автомобильных дорог, трамвайных путей и пешеходных тротуаров в границах населенных пунктов, пешеходных переходов, бульваров, площадей, проездов, велодорожек и объектов велотранспортной и инженерной инфраструктуры; размещение придорожных стоянок (парковок) транспортных средств в границах городских улиц и дорог, за исключением предусмотренных видами разрешенного использования с кодами 2.7.1, 4.9, 7.2.3 Классификатора видов разрешенного использования земельных участков, а также некапитальных сооружений, предназначенных для охраны транспортных средств);
- благоустройство территории (размещение декоративных, технических, планировочных, конструктивных устройств, элементов озеленения, различных видов оборудования и оформления, малых архитектурных форм, некапитальных нестационарных строений и сооружений, информационных щитов и указателей, применяемых как составные части благоустройства территории, общественных туалетов).

2.3. Предельные (минимальные и (или) максимальные) размеры земельного участка и предельные параметры разрешенного строительства, реконструкции объекта капитального строительства, установленные градостроительным регламентом для территориальной зоны, в которой расположен земельный участок

Предельные (минимальные и (или) максимальные) размеры земельных участков, в том числе их площадь	Минимальные отступы от границ земельного участка в целях определения мест допустимого размещения зданий, строений, сооружений, за пределами которых запрещено строительство зданий, строений, сооружений	Предельное количество этажей и (или) предельная высота зданий, строений, сооружений	Максимальный процент застройки в границах земельного участка, определяемый как отношение суммарной площади земельного участка, которая может быть застроена, ко всей площади земельного участка	Требования к архитектурным решениям объектов капитального строительства, расположенных в границах территории исторического поселения федерального или регионального значения	Иные показатели
1	4	5	6	7	8
Длина, м	Ширина, м	Площадь, м ² или га			

ОСНОВНЫЕ ВИДЫ И ПАРАМЕТРЫ РАЗРЕШЕННОГО ИСПОЛЬЗОВАНИЯ ЗЕМЕЛЬНЫХ УЧАСТКОВ И ОБЪЕКТОВ КАПИТАЛЬНОГО СТРОИТЕЛЬСТВА

Малозэтажная многоквартирная жилая застройка.

Без ограничений	Без ограничений	Не менее 1400 кв.м.	- 3 м; - 0 м со стороны общей стены с	Максимальный процент застройки в границах	Без ограничений	Вспомогательные здания и хозяйственные строения, за исключением гаражей.
-----------------	-----------------	---------------------	--	---	-----------------	--

			соседним жилым домом. В условиях реконструкции существующей застройки отступы от границ земельного участка формируются в соответствии со сложившейся линией застройки или по красной линии.	этажей – 4 надземных этажа.	земельного участка, включая здания, строения, сооружения, в том числе обеспечивающие функционирование объекта – 80%.	размещать со стороны улиц не допускается. Максимальный коэффициент плотности застройки жилыми домами – 1,7. Минимальный процент озеленения – 15%. Минимальное количество мест для хранения автомобилей – 1 машино-место на 100 кв. м жилой площади, но не менее 0,7 машино-мест на 1 квартиру. В случае отклонения от предельно допустимых параметров в части обеспечения местами парковки автомобилей, необходимо обоснование наличия мест хранения автомобилей, доступных для неограниченного круга лиц, в пределах пешеходной территории – 500 м.
--	--	--	--	-----------------------------	--	--

Блокированная жилая застройка.

Без ограничений	Без ограничений	Размеры земельных участков под один жилой дом (блок-секцию): -минимальный - 100 кв.м; -максимальный - 800 кв.м.	- 3 м; - 0 м со стороны общей стены с соседним жилым домом. В условиях реконструкции существующей застройки отступы от границ земельного	Предельное максимальное количество этажей – 3 надземных этажа.	Максимальный процент застройки в границах земельного участка, включая здания, строения, сооружения, в том числе обеспечивающие функционирование объекта – 75%.	Без ограничений	Вспомогательные здания и хозяйственные строения, за исключением гаражей, размещать со стороны улиц не допускается. Минимальный процент озеленения – 10%. Минимальное количество мест хранения автомобилей – 1 машино-место на 1 домовладение.
-----------------	-----------------	---	--	--	--	-----------------	---

			участка формируются в соответствии со сложившейся линией застройки или по красной линии.						
Для индивидуального жилищного строительства.									
Без ограничений	Без ограничений	Размеры земельных участков: минимальный – 300 кв.м; максимальный – 2000 кв.м.	3 м. В условиях реконструкции существующей застройки отступы от границ земельного участка формируются в соответствии со сложившейся линией застройки или по красной линии.	Предельное максимальное количество этажей – 3 надземных этажа.	Максимальный процент застройки в границах земельного участка, включая здания, строения, сооружения, в том числе обеспечивающие функционирование объекта – 60%.	Без ограничений	Без ограничений	Вспомогательные здания и хозяйственные строения, за исключением гаражей, размещать со стороны улиц не допускается. Минимальный процент озеленения – 30%. Минимальная площадь застройки: индивидуальным жилым домом высотой не выше одного наземного этажа – 29 кв. м; индивидуальным жилым домом высотой от двух до трех наземных этажей – 23 кв. м; Минимальное количество мест хранения автомобилей – 1 машино-место на 1 домовладение.	
Общезжития.									
Без ограничений	Без ограничений	Не менее 1000 кв.м.	5 м. В условиях реконструкции существующей застройки отступы от границ земельного участка	Предельное максимальное количество этажей – 4 надземных этажа.	Максимальный процент застройки в границах земельного участка, включая здания, строения, сооружения, в том	Без ограничений	Без ограничений	Минимальный процент озеленения – 15%. Минимальное количество мест для стоянки автомобилей – 1 машино-место на 200 кв.м общей площади, но	

			участка формируются в соответствии со сложившейся линией застройки или по красной линии.	числа обеспечивающие функционирование объекта – 75%.		не менее 1 машино-места на 5 комнат.	
Бытовое обслуживание.							
Без ограничений	Без ограничений	Не менее 200 кв.м.	3 м. В условиях реконструкции существующей застройки отступы от границ земельного участка формируются в соответствии со сложившейся линией застройки или по красной линии.	Предельное максимальное количество этажей – 3 надземных этажа.	Максимальный процент застройки в границах земельного участка, включая здания, строения, сооружения, в том числе обеспечивающие функционирование объекта – 75%.	Без ограничений	Минимальный процент озеленения – 15%. Минимальное количество мест для стоянки автомобилей – 5 машино-мест на 100 кв. м общей площади, но не менее 1 машино-места на 5 работающих.
Амбулаторно-поликлиническое обслуживание.							
Без ограничений	Без ограничений	Не менее 500 кв.м.	3 м. В условиях реконструкции существующей застройки отступы от границ земельного участка формируются в соответствии со сложившейся линией застройки или по красной линии.	Предельное максимальное количество этажей – 4 надземных этажа.	Максимальный процент застройки в границах земельного участка, включая здания, строения, сооружения, в том числе обеспечивающие функционирование объекта – 50%.	Без ограничений	Минимальный процент озеленения – 40%. Минимальное количество мест для стоянки автомобилей – 10 машино-мест на 100 посещений, но не менее 2 машино-места на 1 объект.

Дошкольное, начальное и среднее общее образование.							
Без ограничений	Без ограничений	- дошкольные образовательные организации – не менее 1750 м; - общеобразовательные организации – не менее 10000 кв.м; - организации дополнительного образования – не менее 300 кв.м.	5 м.	Предельное максимальное количество этажей – 4 надземных этажа.	Максимальный процент застройки в границах земельного участка, включая здания, строения, сооружения, в том числе обеспечивающие функционирование объекта – 60%.	Без ограничений	Минимальный процент озеленения – 20%.
Амбулаторное ветеринарное обслуживание.							
Без ограничений	Без ограничений	Не менее 200 кв.м.	3 м. В условиях реконструкции существующей застройки отступы от границ земельного участка формируются в соответствии со сложившейся линией застройки или по красной линии.	Предельное максимальное количество этажей – 3 надземных этажа.	Максимальный процент застройки в границах земельного участка, включая здания, строения, сооружения, в том числе обеспечивающие функционирование объекта – 75%.	Без ограничений	Минимальный процент озеленения – 15%. Минимальное количество мест для стоянки автомобилей – 7 машино-мест на 100 посещений в смену, но не менее 2 машино-места на 1 объект.
Магазины.							
Без ограничений	Без ограничений	Не менее 200 кв.м.	3 м. В условиях реконструкции существующей застройки отступы от границ земельного	Предельное максимальное количество этажей – 3 надземных этажа.	Максимальный процент застройки в границах земельного участка, включая здания, строения, сооружения, в том	Без ограничений	Максимальная торговая площадь – не более 1000 кв.м. Минимальный процент озеленения – 15%. Минимальное количество мест для стоянки

			участка формируются в соответствии со сложившейся линией застройки или по красной линии.	числе обеспечивающие функционирование объекта 75%.		автомобилей: - для магазинов с торговой площадью менее 200 кв.м – 3 машино-места на 1 объект; - для объектов с торговой площадью более 200 кв.м – 7 машино-мест на 100 кв.м торговой площади.
Общественное питание.						
Без ограничений	Без ограничений	Не менее 200 кв.м.	3 м. В условиях реконструкции существующей застройки отступы от границ земельного участка формируются в соответствии со сложившейся линией застройки или по красной линии.	Предельное максимальное количество этажей – 3 надземных этажа.	Максимальный процент застройки в границах земельного участка, включая здания, строения, сооружения, в том числе обеспечивающие функционирование объекта – 75%.	Без ограничений Минимальный процент озеленения – 15%. Минимальное количество мест для стоянки автомобилей – 10 машино-мест на 50 посадочных мест.
Обеспечение занятий спортом в помещениях.						
Без ограничений	Без ограничений	Не менее 100 кв.м.	3 м. В условиях реконструкции существующей застройки отступы от границ земельного участка формируются в соответствии со сложившейся линией застройки или по красной линии.	Предельное максимальное количество этажей – 2 надземных этажа.	Максимальный процент застройки в границах земельного участка, включая здания, строения, сооружения, в том числе обеспечивающие функционирование объекта – 70%.	Без ограничений Минимальный процент озеленения – 20%. Минимальное количество мест для стоянки автомобилей – 30 машино-мест на 100 мест или единовременных посетителей, но не менее 1 машино-места на 100 кв.м общей площади.

Площадки для занятий спортом.											
Без ограничений	Без ограничений	Не менее 100 кв.м.	3 м. В условиях реконструкции существующей застройки отступы от границ земельного участка формируются в соответствии со сложившейся линией застройки или по красной линии.							Без ограничений	-
Обеспечение обороны и безопасности.											
Предельные (минимальные и (или) максимальные) размеры земельных участков, предельные параметры разрешенного строительства, реконструкции объектов капитального строительства не подлежат установлению											
Обеспечение внутреннего правопорядка.											
Без ограничений	Без ограничений	Не менее 300 кв.м.	3 м. В условиях реконструкции существующей застройки отступы от границ земельного участка формируются в соответствии со сложившейся линией застройки или по красной линии.	Предельное максимальное количество этажей – 4 надземных этажа.	Максимальный процент застройки в границах земельного участка, включая здания, строения, сооружения, в том числе обеспечивающие функционирование объекта – 75%.	Без ограничений	Минимальный процент озеленения – 15%. Минимальное количество мест для стоянки автомобилей – 15 машино-мест на 100 работающих, но не менее 2 машино-места на 1 объект.				
Коммунальное обслуживание. Предоставление коммунальных услуг.											

Административные здания организаций, обеспечивающих предоставление коммунальных услуг.

Без ограничений	Без ограничений	Размеры земельных участков для объектов, предназначенных для приема физических и юридических лиц в связи с предоставлением коммунальных услуг – не менее 300 кв. м.	Размеры земельных участков для объектов обеспечения физических и юридических лиц коммунальными услугами не подлежат установлению.	0,5 м. В условиях реконструкции существующей застройке отступы от границ земельного участка формируются в соответствии со сложившейся линией застройки или по красной линии.	Предельное количество этажей – 2 надземных этажа.	Максимальный процент застройки в границах земельного участка, включая здания, строения, сооружения, в том числе обеспечивающие функционирование объекта – 90%.	Без ограничений	-
-----------------	-----------------	---	---	---	---	--	-----------------	---

**Историко-культурная деятельность.
Улично-дорожная сеть.
Благоустройство территории.**

Предельные (минимальные и (или) максимальные) размеры земельных участков, предельные параметры разрешенного строительства, реконструкции объектов капитального строительства не подлежат установлению

УСЛОВНО РАЗРЕШЕННЫЕ ВИДЫ И ПАРАМЕТРЫ ИСПОЛЬЗОВАНИЯ ЗЕМЕЛЬНЫХ УЧАСТКОВ И ОБЪЕКТОВ КАПИТАЛЬНОГО СТРОИТЕЛЬСТВА

**Деловое управление.
Общественное управление.
Государственное управление.
Представительская деятельность.
Банковская и страховая деятельность.**

Без ограничений	Без ограничений	Размеры земельных участков - не менее 200 кв. м.	3 м. В условиях реконструкции существующей застройки отступы от границ земельного участка формируются в соответствии со сложившейся линией застройки или по красной линии.	Предельное максимальное количество этажей – 4 надземных этажа.	Максимальный процент застройки в границах земельного участка, включая здания, строения, сооружения, в том числе обеспечивающие функционирование объекта – 75%.	Без ограничений	Минимальный процент озеленения – 15%. Минимальное количество мест для стоянки автомобилей – 1 машино-место на 50 кв.м общей площади, но не менее 3,5 машино-мест на 100 работающих.
Культурное развитие.							
Объекты культурно-досуговой деятельности.							
Парки культуры и отдыха.							
Цирки и зверинцы.							
Без ограничений	Без ограничений	Размеры земельных участков - не менее 500 кв.м.	3 м. В условиях реконструкции существующей застройки отступы от границ земельного участка формируются в соответствии со сложившейся линией застройки или по красной линии.	Предельное максимальное количество этажей – 2 надземных этажа.	Максимальный процент застройки в границах земельного участка, включая здания, строения, сооружения, в том числе обеспечивающие функционирование объекта – 75%.	Без ограничений	Минимальный процент озеленения – 15%. Минимальное количество мест для стоянки автомобилей – 25 машино-мест на 100 мест или одновременных посетителей
Гостиничное обслуживание.							
Без ограничений	Без ограничений	Не менее 500 кв.м.	3 м. В условиях реконструкции существующей	Предельное максимальное количество этажей – 4	Максимальный процент застройки в границах земельного	Без ограничений	Минимальный процент озеленения – 15%. Минимальное количество мест для стоянки

			застройки отступы от границ земельного участка формируются в соответствии со сложившейся линией застройки или по красной линии.	надземных этажа	участка, включая здания, строения, сооружения, в том числе обеспечивающие функционирование объекта – 75%.		автомобилей – 1 машино-место на 200 кв.м общей площади, но не менее 1 машино-место на 5 номеров
Хранение автотранспорта.							
Без ограничений	Без ограничений	Размеры земельных участков – не менее 40 кв. м на 1 машино-место для гаражей.	-3 м – для многоэтажных объектов; -1,5 м – для отдельно стоящих гаражей; -0 м в случае размещения на смежном участке пристроенного здания. В условиях реконструкции существующей застройки отступы от границ земельного участка формируются в соответствии со сложившейся линией застройки или по красной линии.	Предельное максимальное количество этажей – 2 надземных этажа	Максимальный процент застройки в границах земельного участка, включая здания, строения, сооружения, в том числе обеспечивающие функционирование объекта – 75%.	Без ограничений	-
Служебные гаражи.							

Без ограничений	Без ограничений	Размеры земельных участков для гаража с одним стояночным местом: минимальный – 25 кв.м; максимальный – 40 кв.м.	-для постоянных или временных гаражей с несколькими стояночными местами, стоянок (парковок), гаражей – 1,5 м; -для многоэтажных объектов – 3 м. В условиях реконструкции существующей застройки отступы от границ земельного участка формируются в соответствии со сложившейся линией застройки или по красной линии.	Предельное максимальное количество этажей – 4 надземных этажа	Максимальный процент застройки в границах земельного участка, включая здания, строения, сооружения, в том числе обеспечивающие функционирование объекта – 75%.	Без ограничений	-
-----------------	-----------------	---	---	---	--	-----------------	---

ВСПОМОГАТЕЛЬНЫЕ ВИДЫ И ПАРАМЕТРЫ РАЗРЕШЕННОГО ИСПОЛЬЗОВАНИЯ ЗЕМЕЛЬНЫХ УЧАСТКОВ И ОБЪЕКТОВ КАПИТАЛЬНОГО СТРОИТЕЛЬСТВА

Предоставление коммунальных услуг.							
Без ограничений	Без ограничений	Не подлежат установлению	0,5 м. В условиях реконструкции существующей застройки отступы от границ земельного участка формируются в соответствии со	Предельное максимальное количество этажей – 2 надземных этажа.	Не подлежит установлению	Без ограничений	-

2.5. Пределные параметры разрешенного строительства, реконструкции объекта капитального строительства, установленные положением об особо охраняемых природных территориях, в случае выдачи градостроительного плана земельного участка в отношении земельного участка, расположенного в границах особо охраняемой природной территории:

Причины отнесения земельного участка к виду земельного участка для которого градостроительный регламент не устанавливается	Реквизиты Положения об особо охраняемой природной территории	Реквизиты утвержденной документации по планировке территории	Зонирование особо охраняемой природной территории (да/нет)					Требования к размещению объектов капитального строительства			
			Функциональная зона	Виды разрешенного использования земельного участка	Требования к параметрам объекта капитального строительства		Требования к размещению объектов капитального строительства				
					Основные виды разрешенного использования	Вспомогательные виды разрешенного использования			Предельное количество этажей и (или) предельная высота зданий, строений, сооружений	Максимальный процент застройки в границах земельного участка, определяемый как отношение суммарной площади земельного участка, которая может быть застроена, ко всей площади земельного участка	Иные требования к параметрам объекта капитального строительства
1	2	3	4	5	6	7	8	9	10	11	

3. Информация о расположенных в границах земельного участка объектах капитального строительства и объектах культурного наследия

3.1. Объекты капитального строительства

№ не имеется, не имеется,
 (согласно чертежу(ам) градостроительного плана) (назначение объекта капитального строительства, этажность, высотность, общая площадь, площадь застройки)
 инвентаризационный или кадастровый номер не имеется

3.2. Объекты, включенные в единый государственный реестр объектов культурного наследия (памятников истории и культуры) народов Российской Федерации

№ информация отсутствует информация отсутствует,
 (согласно чертежу(ам) градостроительного плана) (назначение объекта культурного наследия, общая площадь, площадь застройки)

информация отсутствует,
 (наименование органа государственной власти, принявшего решение о включении выявленного объекта культурного наследия в реестр, реквизиты этого решения)

регистрационный номер в реестре информация отсутствует от информация отсутствует
 (дата)

4. Информация о расчетных показателях минимально допустимого уровня обеспеченности территории объектами коммунальной, транспортной, социальной инфраструктур и расчетных показателей максимально допустимого уровня территориальной доступности указанных объектов для населения в случае, если земельный участок расположен в границах территории, в отношении которой предусматривается осуществление деятельности по комплексному и устойчивому развитию территории:

Информация о расчетных показателях минимально допустимого уровня обеспеченности территории								
Объекты коммунальной инфраструктуры			Объекты транспортной инфраструктуры			Объекты социальной инфраструктуры		
Наименование вида объекта	Единица измерения	Расчетный показатель	Наименование вида объекта	Единица измерения	Расчетный показатель	Наименование вида объекта	Единица измерения	Расчетный показатель
1	2	3	4	5	6	7	8	9
Информация о расчетных показателях максимально допустимого уровня территориальной доступности								
Наименование вида объекта	Единица измерения	Расчетный показатель	Наименование вида объекта	Единица измерения	Расчетный показатель	Наименование вида объекта	Единица измерения	Расчетный показатель
1	2	3	4	5	6	7	8	9

5. Информация об ограничениях использования земельного участка, в том числе если земельный участок полностью или частично расположен в границах зон с особыми условиями использования территорий

Земельный участок частично расположен в водоохранной зоне Японского моря, площадь земельного участка, покрываемая зоной с особыми условиями использования территории, составляет 25007 кв.м.

Земельный участок частично расположен в иных ограничениях (обременениях) прав (водоохранная зона водного объекта), площадью 13841 кв.м.

В соответствии с частью 15 статьи 65 Водного кодекса Российской Федерации от 03 июня 2006 года № 74-ФЗ в границах водоохраных зон запрещается:

- 1) использование сточных вод в целях регулирования плодородия почв;
- 2) размещение кладбищ, скотомогильников, объектов размещения отходов производства и потребления, химических, взрывчатых, токсичных, отравляющих и ядовитых веществ, пунктов захоронения радиоактивных отходов;
- 3) осуществление авиационных мер по борьбе с вредными организмами;
- 4) движение и стоянка транспортных средств (кроме специальных транспортных средств), за исключением их движения по дорогам и стоянки на дорогах и в специально оборудованных местах, имеющих твердое покрытие;
- 5) строительство и реконструкция автозаправочных станций, складов горюче-смазочных материалов (за исключением случаев, если автозаправочные станции, склады горюче-смазочных материалов размещены на территориях портов, инфраструктуры внутренних водных путей, в том числе баз (сооружений) для стоянки маломерных судов, объектов органов федеральной службы безопасности), станций технического обслуживания, используемых для технического осмотра и ремонта транспортных средств, осуществление мойки транспортных средств;
- 6) размещение специализированных хранилищ пестицидов и агрохимикатов, применение пестицидов и агрохимикатов;
- 7) сброс сточных, в том числе дренажных, вод;
- 8) разведка и добыча общераспространенных полезных ископаемых (за исключением случаев, если разведка и добыча общераспространенных полезных ископаемых осуществляются пользователями недр, осуществляющими разведку и добычу иных видов полезных ископаемых, в границах предоставленных им в соответствии с законодательством Российской Федерации о недрах горных отводов и (или) геологических отводов на основании утвержденного технического проекта в соответствии со статьей 19.1 Закона Российской Федерации от 21 февраля 1992 года № 2395-1 «О недрах»).

В границах водоохраных зон допускаются проектирование, строительство, реконструкция, ввод в эксплуатацию, эксплуатация хозяйственных и иных объектов при условии оборудования таких объектов сооружениями, обеспечивающими охрану водных объектов от загрязнения, засорения, заиления и истощения вод в соответствии с водным законодательством и законодательством в области охраны окружающей среды. Выбор типа сооружения, обеспечивающего охрану водного объекта от загрязнения, засорения, заиления и истощения вод, осуществляется с учетом необходимости соблюдения установленных в соответствии с законодательством в области охраны окружающей среды нормативов допустимых сбросов загрязняющих веществ, иных веществ и микроорганизмов. Под сооружениями, обеспечивающими охрану водных объектов от загрязнения, засорения, заиления и истощения вод, понимаются:

- 1) централизованные системы водоотведения (канализации), централизованные ливневые системы водоотведения;
- 2) сооружения и системы для отведения (сброса) сточных вод в централизованные системы водоотведения (в том числе дождевых, талых, инфильтрационных, поливомоечных и дренажных вод), если они предназначены для приема таких вод;
- 3) локальные очистные сооружения для очистки сточных вод (в том числе дождевых, талых, инфильтрационных, поливомоечных и дренажных вод), обеспечивающие их очистку исходя из нормативов, установленных в соответствии с требованиями законодательства в области охраны окружающей среды и настоящего Кодекса;

4) сооружения для сбора отходов производства и потребления, а также сооружения и системы для отведения (сброса) сточных вод (в том числе дождевых, талых, инфильтрационных, поливомоечных и дренажных вод) в приемники, изготовленные из водонепроницаемых материалов;

5) сооружения, обеспечивающие защиту водных объектов и прилегающих к ним территорий от разливов нефти и нефтепродуктов и иного негативного воздействия на окружающую среду.

Земельный участок частично расположен в прибрежной защитной полосе Японского моря, площадь земельного участка, покрываемая зоной с особыми условиями использования территории составляет 13841 кв.м.

Согласно выписке из Единого государственного реестра недвижимости об объекте недвижимости от 17 сентября 2020г. № КУВИ-002/2020-21694293, предоставленной Филиалом федерального государственного бюджетного учреждения «Федеральная кадастровая палата Федеральной службы государственной регистрации, кадастра и картографии» по Приморскому краю на земельном участке установлены ограничения: «Вид ограничения (обременения): Прочие ограничения прав и обременения объекта недвижимости» (прибрежная защитная полоса водного объекта), площадью 12438 кв.м.

Согласно ст. 65 Водного Кодекса РФ в границах прибрежных защитных полос наряду с установленными для водоохраной зоны ограничениями запрещаются:

- 1) распашка земель;
- 2) размещение отвалов размываемых грунтов;
- 3) выпас сельскохозяйственных животных и организация для них летних лагерей, ванн

Правовой режим использования и застройки земельного участка определяется совокупностью видов разрешенного использования земельных участков и объектов капитального строительства и ограничений использования земельных участков и объектов капитального строительства, расположенных в границах зон с особыми условиями использования территорий, установленных в соответствии с законодательством Российской Федерации.

Решение Думы города Владивостока от 07.04.2010 № 462 «Об утверждении Правил землепользования и застройки на территории Владивостокского городского округа» (в действующей редакции). Решение Думы города Владивостока от 15.09.2008 № 119 «Об утверждении Генерального плана Владивостокского городского округа (в действующей редакции). Водный кодекс Российской Федерации от 03.06.2006 № 74-ФЗ (в действующей редакции).

6. Информация о границах зон с особыми условиями использования территорий, если земельный участок полностью или частично расположен в границах таких зон:

Наименование зоны с особыми условиями использования территории с указанием объекта, в отношении которого установлена такая зона	Перечень координат характерных точек в системе координат, используемой для ведения Единого государственного реестра недвижимости		
	Обозначение (номер) характерной точки	X	Y
1	2	3	4
Водоохранная зона Японского моря	1	376040.51	1405288.69
	2	375809.07	1405345.07
	19	372774.43	1405353.92
	20	375800.75	1405421.51
	21	375803.46	1405424.68
	13	375849.64	1405447.58
	14	375900.7	1405441.8
	15	376030.34	1405370.19

	16	376025.22	1405340.35
	17	376051.04	1405334.06
	18	376049.93	1405326.81

7. Информация о границах публичных сервитутов: Информация отсутствует

Обозначение (номер) характерной точки	Перечень координат характерных точек в системе координат, используемой для ведения Единого государственного реестра недвижимости	
	X	Y
-	-	-

8. Номер и (или) наименование элемента планировочной структуры, в границах которого расположен земельный участок:

Советский район

9. Информация о технических условиях подключения (технологического присоединения) объектов капитального строительства к сетям инженерно-технического обеспечения, определенных с учетом программ комплексного развития систем коммунальной инфраструктуры поселения, городского округа

КГУП «Приморский водоканал», от 09.11.2020, возможность подключения к централизованной системе водоснабжения и водоотведения имеется.

МУПВ «ВПЭС», КГУП «Примтеплоэнерго», от 09.11.2020, в соответствии с утвержденной схемой теплоснабжения отсутствует возможность подключения к центральному отоплению в виду отсутствия тепловых сетей в районе застройки, эксплуатируемых предприятием.

10. Реквизиты нормативных правовых актов субъекта Российской Федерации, муниципальных правовых актов, устанавливающих требования к благоустройству территории

Муниципальный правовой акт города Владивостока от 15.08.2018г. № 45-МПА «Правила благоустройства территорий Владивостокского городского округа».

11. Информация о красных линиях: информация отсутствует

Обозначение (номер) характерной точки	Перечень координат характерных точек в системе координат, используемой для ведения Единого государственного реестра недвижимости	
	X	Y
-	-	-