



Градостроительный план подготовлен отделом архитектуры и градостроительства  
Администрации города Элисты

(ф.и.о., должность уполномоченного лица, наименование органа)

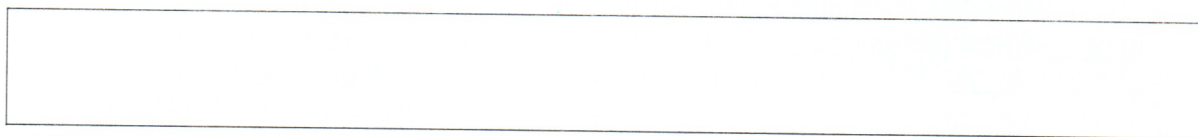


Джальчинова  
(подпись)

/Е.В. Джальчинова/  
(расшифровка подписи)

Дата выдачи « 10 » 06 2021 г.

1. Чертеж(и) градостроительного плана земельного участка



Чертеж(и) градостроительного плана земельного участка разработан(ы) на топографической основе в масштабе 1:1000

(дата, наименование организации, подготовившей топографическую основу)

Чертеж(и) градостроительного плана земельного участка разработан(ы)

июнь 2021 г., ОАО «АТРИУМ» г. Элиста

(дата, наименование организации)

2. Информация о градостроительном регламенте либо требованиях к назначению, параметрам и размещению объекта капитального строительства на земельном участке, на который действие градостроительного регламента не распространяется или для которого градостроительный регламент не устанавливается:

Земельный участок расположен в территориальной зоне – зоне жилой застройки второго типа (Ж-2/05). Установлен градостроительный регламент.

2.1. Реквизиты акта органа государственной власти субъекта Российской Федерации, органа местного самоуправления, содержащего градостроительный регламент либо реквизиты акта федерального органа государственной власти, органа государственной власти субъекта Российской Федерации, органа местного самоуправления, иной организации, определяющего в соответствии с федеральными законами порядок использования земельного участка, на который действие градостроительного регламента не распространяется или для которого градостроительный регламент не устанавливается:

Элистинское городское Собрание. Правила землепользования и застройки города Элисты.

Решение от 27 декабря 2010 г. № 1











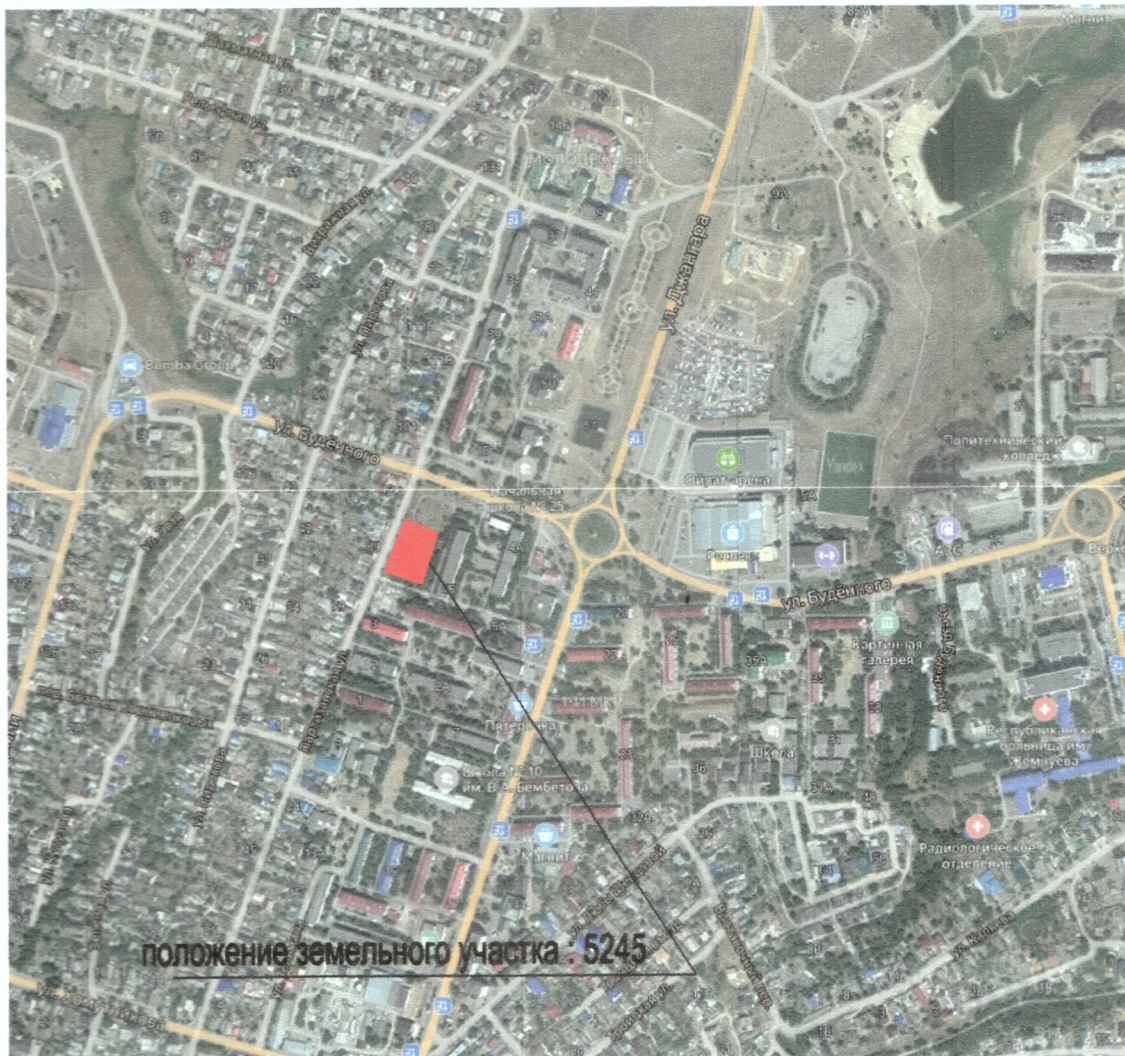
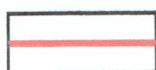


ТАБЛИЦА КООРДИНАТ ГРАНИЦЫ УЧАСТКА

N точек	Координаты(м)		Длина, м
	х	у	
1	43506,13	18604,69	49,19
2	43487,91	18650,38	
3	43483,52	18648,81	4,66
4	43417,98	18627,59	68,89
5	43434,72	18576,31	53,94
1	43506,13	18604,69	76,84

Условные обозначения



Граница земельного участка



Место размещения объекта



**2.2. Информационные виды разрешенного использования земельного участка**

**Зона жилой застройки второго типа Ж-2/05**

**основные виды разрешенного использования земельного участка:** многоквартирные жилые дома; жилые дома для малосемейных жилищного типа; общежития; дома маневренного фонда, дома и жилые помещения для временного поселения вынужденных переселенцев и лиц, признанных беженцами; специализированные жилые дома для больных, нуждающихся в постоянном медицинском наблюдении; здания дома престрижного ухода, специальные дома системы социального обслуживания населения; здания органов государственной власти и местного самоуправления; суды, прокуратура; общеобразовательные учреждения; дошкольные образовательные учреждения; специальные и специализированные образовательные учреждения (дома культуры), центры общения и досуговых занятий, залы для встреч, собраний, занятий детей и молодежи, взрослых многоцелевого и специализированного назначения, информационные, компьютерные (нетворые) центры, архивы и библиотеки; салоны сотовой связи, фотосалоны, пункты продажи сотовых телефонов и приема платежей, центры по предоставлению полиграфических услуг, ксерокопированию и т.п., пункты обмена валюты; амбулаторно-поликлинические учреждения, пункты оказания первой медицинской помощи, санитарно-эпидемиологические станции, центры медицинских консультаций населения, молочные кухни и раздаточные пункты молочных кухонь; медицинские кабинеты, аптеки, аптечные пункты; отделение стояние и встроенные приемные пункты и мастерские по мелкому бытовому ремонту (ремонт обуви, одежды, зонтов, часов и т.п.), пошивочные ателье и мастерские, прачечные и химчистки; магазины продовольственные и промтоварные торговой площадью не более 200 кв.м.; парикмахерские, косметические салоны, салоны красоты; отделение связи, почтовые отделения, телефонные и телеграфные станции и перетворные пункты; здания и помещения для размещения подразделений органов охраны правопорядка; пожарные части, здания и помещения для размещения подразделений пожарной охраны; аварийно-диспетчерские службы организации, осуществляющих эксплуатацию сетей инженерно-технического обеспечения города; пристроенные жилые помещения, пристроенные кухни и санузлы в существующих индивидуальных домовладениях площадью не более 50 кв.м.; сооружение и устройство сетей инженерно-технического обеспечения города; пристроенные жилые помещения, пристроенные кухни и санузлы в существующих индивидуальных домовладениях площадью не более 50 кв.м.; объекты гражданской обороны; зеленые насаждения; объекты пожарной охраны (гидранты, резервуары и т.п.).

**условно разрешенные виды использования земельного участка:** гостиницы; офисы и отделения банков; предприятия общественного питания, в т.ч. встроенные и пристроенные к зданиям иного назначения; магазины торговой площадью 200 и кв.м и более; службы доставки питания по заказу; временные (сезонные) павильоны розничной торговли и обслуживания населения; бани, сауны общего пользования; фитнес-клубы; ветеринарные лечебницы для мелких домашних животных; приемные пункты вторичного сырья; физкультурно-спортивные комплексы без включения в их состав открытых спортивных сооружений с трибунами для размещения зрителей, крытые теннисные корты, купальные и спортивные плавательные бассейны общего пользования; микрорайонные (квартальные) спортивные площадки; автостоянки и гаражи на отдельных земельных участках вместимостью не менее 20 машино-мест; центры; автостоянки и гаражи на отдельных земельных участках вместимостью не менее 20 машино-мест; здания и сооружения культурных учреждений; мемориальные комплексы, монументы, памятники и памятные знаки.

**вспомогательные виды использования земельного участка:** дворы общего пользования; площадки для индивидуальных занятий физкультурой и спортом; хозяйственные площадки, посты; автостоянки, встроенные гаражи, микрорайонные (квартальные) клубы, гаражи служебного автотранспорта, здания и сооружения для размещения служб охраны и наблюдения, хозяйственные постройки, сооружения локального инженерного обеспечения, спортивные ядра, открытые площадки для занятий спортом и физкультурой, школьные сады, площадки для сбора мусора, спортивные площадки без установок трибуны для зрителей, отдельно стоящие и пристроенные лаборатории, закрытые гаражи-стоянки резервных автомобилей, склады инвентаря.

**2.3. Препятствующие (минимальные и (или) максимальные) размеры земельного участка и предельные параметры разрешенного строительства, реконструкции объекта капитального строительства, установленные градостроительным регламентом для территориальной зоны, в которой расположен земельный участок:**



Предельные (минимальные и (или) максимальные) размеры земельных участков, в том числе их площадь	1	2	3	Минимальные отступы от границ земельного участка в целях определения мест допустимого размещения зданий, строений, сооружений, за пределами которых запрещено строительство зданий, строений, сооружений	Предельное количество этажей и (или) предельная высота зданий, строений, сооружений	Максимальный процент застройки в границах земельного участка, определяемый как отношение суммарной площади земельного участка, которая может быть застроена, ко всей площади земельного участка	Требования к архитектурным решениям объектов капитального строительства, расположенным в границах территории исторического поселения федерального или регионального значения	Иные показатели
	Длина, м	Ширина, м	Площадь, м <sup>2</sup>					
Не нормируется	Не нормируется	Не нормируется	Не нормируется	Минимальные отступы застройки от межи зем. участка, отходящей его от улично-дорожной сети – 5 м; Минимальные отступы застройки от межи соседн. участков – 1,5 м; Макс. отступы от межи соседних участков – не регламентируются		60%		

2.4. Требования к назначению, параметрам и размещению объекта капитального строительства на земельном участке, на который действие градостроительного регламента не распространяется или для которого градостроительный регламент не устанавливается:

Причины отнесения земельного участка к виду земельного участка, на который действие градостроительного регламента не распространяется или для которого градостроительный регламент не устанавливается	Реквизиты акты, регулирующие использование земельного участка	Требования к использованию земельного участка	Требования к параметрам объекта капитального строительства		Требования к размещению объектов капитального строительства
			Предельное количество этажей и (или) предельная высота зданий, строений, сооружений	Иные требования к параметрам объекта капитального строительства	
			Максимальный процент застройки в границах земельного участка, определяемый как отношение суммарной площади земельного участка, которая может быть застроена, ко всей площади земельного участка	Иные требования к параметрам объекта капитального строительства	Иные требования к размещению объектов капитального строительства

градостроительного



3. Информация о расположенных в границах земельного участка объекта капитального строительства и объектах культурного наследия

3.1. Объекты капитального строительства

N \_\_\_\_\_ НЕ ИМЕЕТСЯ \_\_\_\_\_

(согласно чертежу(ам) \_\_\_\_\_ (назначение объекта капитального градостроительного плана) строительства, этажность, общая площадь, площадь застройки) - инвентаризационный или кадастровый номер:

3.2. Объекты, включенные в единый государственный реестр объектов культурного наследия (памятников истории и культуры) народов Российской Федерации

N \_\_\_\_\_ НЕ ИМЕЕТСЯ \_\_\_\_\_

(согласно чертежу(ам) \_\_\_\_\_ (назначение объекта культурного наследия градостроительного плана) общая площадь, площадь застройки)

---



(наименование органа государственной власти, принявшего решение о включении выявленного объекта культурного наследия в реестр, реквизиты этого решения) регистрационный номер в реестре от \_\_\_\_\_

(дата)

4. Информация о расчетных показателях минимально допустимого уровня обеспеченности территории объектами коммунальной, транспортной, социальной инфраструктур и расчетных показателях максимально допустимого уровня территориальной доступности указанных объектов для населения в случае, если земельный участок расположен в границах территории, в отношении которой предусматривается осуществление деятельности по комплексному и устойчивому развитию территории:

Информация о расчетных показателях минимально допустимого уровня обеспеченности территории								
Объекты коммунальной инфраструктуры			Объекты транспортной инфраструктуры			Объекты социальной инфраструктуры		
Наименование вида объекта	Единица измерения	Расчетный показатель	Наименование вида объекта	Единица измерения	Расчетный показатель	Наименование вида объекта	Единица измерения	Расчетный показатель
1	2	3	4	5	6	7	8	9
-	-	-	-	-	-	-	-	-

Информация о расчетных показателях максимально допустимого уровня территориальной доступности								
Наименование вида объекта	Единица измерения	Расчетный показатель	Наименование вида объекта	Единица измерения	Расчетный показатель	Наименование вида объекта	Единица измерения	Расчетный показатель
1	2	3	4	5	6	7	8	9
-	-	-	-	-	-	-	-	-

5. Информация об ограничениях использования земельного участка, в том числе, если земельный участок полностью или частично расположен в границах зон с особыми условиями использования территорий:

информация отсутствует

6. Информация о границах зон с особыми условиями использования территорий, если земельный участок полностью или частично расположен в границах таких зон:

Наименование зоны с особыми условиями использования территории с указанием объекта, в отношении которого установлена такая зона	Перечень координат характерных точек в системе координат, используемой для ведения Единого государственного реестра недвижимости		
	Обозначение (номер) характерной точки	X	Y
отсутствует	-	-	-



7. Информация о границах зон действия публичных сервитутов:

Обозначение (номер) характерной точки	Перечень координат характерных точек в системе координат, используемой для ведения Единого государственного реестра недвижимости	
	X	Y
Информация отсутствует	-	-

8. Номер и (или) наименование элемента планировочной структуры, в границах которого расположен земельный участок: 1 микрорайон, № 40 «А»

9. Информация о технических условиях подключения (технологического присоединения) объектов капитального строительства к сетям инженерно-технического обеспечения, определенных с учетом программ комплексного развития систем коммунальной инфраструктуры поселения, городского округа: не имеется.

10. Реквизиты нормативных правовых актов субъекта Российской Федерации, муниципальных правовых актов, устанавливающих требования к благоустройству территории

Элистинское городское Собрание. Правила благоустройства городских территорий, обеспечения чистоты и порядка в городе Элисте. Решение от 16 июня 2004 г. № 7 (с изменениями на 16 июня 2016 года)

11. Информация о красных линиях:

Обозначение (номер) характерной точки	Перечень координат характерных точек в системе координат, используемой для ведения Единого государственного реестра недвижимости	
	X	Y
Информация отсутствует	-	-



Прошито и пронумеровано  
на 5 (пяти) листах

« 02 » 06 2021 г.  
Отдел архитектуры и  
М.п. градостроительства  
Администрация