

Ведомость жилых и общественных зданий и сооружений

Номер на плане	Наименование и обозначение	Этажность	Количество		Площадь, м <sup>2</sup>				Строительный объем, м <sup>3</sup>		
			зданий	квартир	застройки		общая нормируемая		здания	всего	
4	Многоквартирный дом со встроенными объектами общественного назначения /проектируемый/	16	1	343	343	2259,00	2259,00	18036,40	18036,40	87477,27	87477,27
3	Многоквартирный дом со встроенными объектами общественного назначения /перспектива/	16	1	-	-	-	-	-	-	-	-

Ситуационная схема

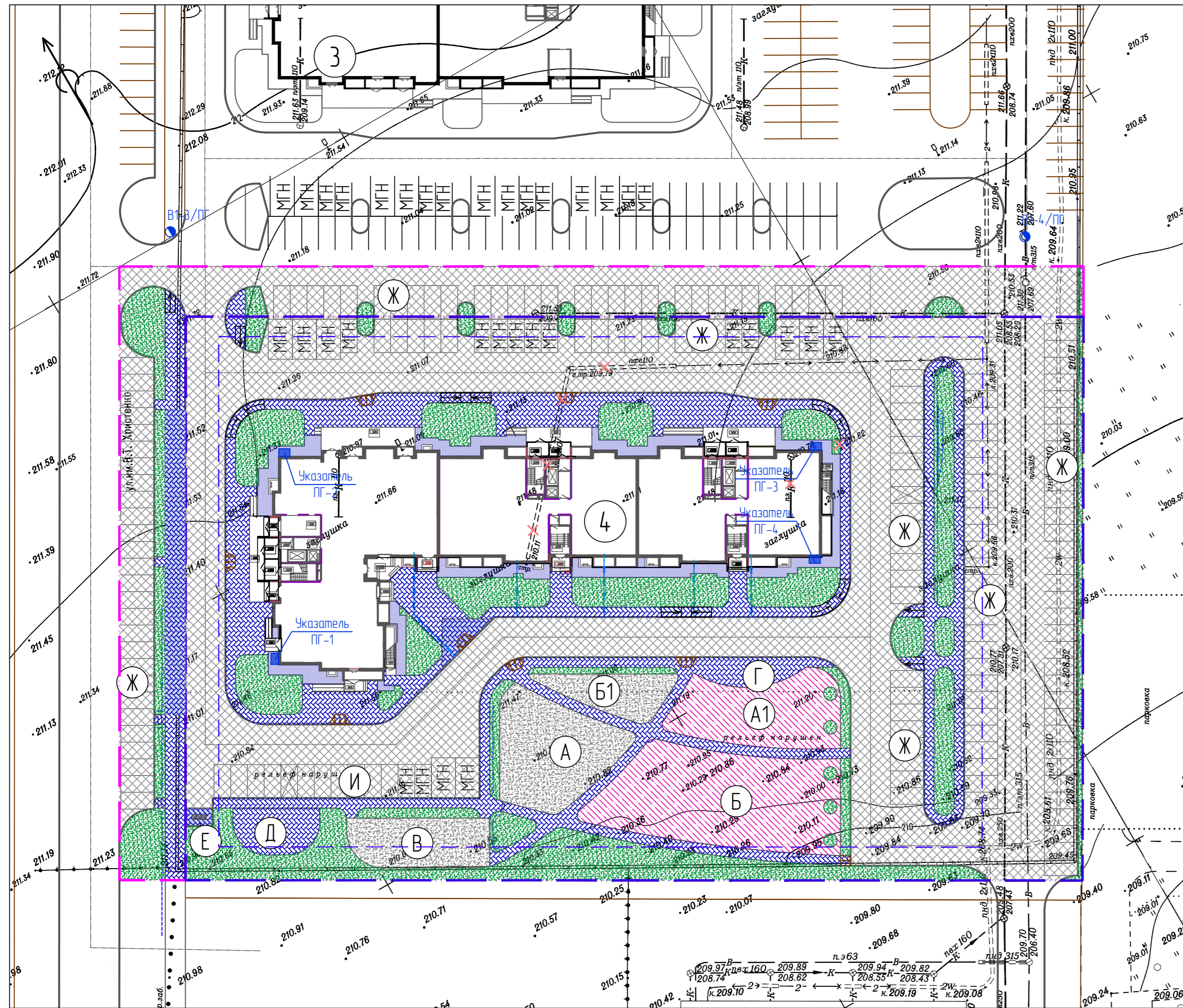


Баланс территории

Наименование	Ед. изм.	Площадь	Процент
Площадь отведенного участка, в т.ч.	га	1,1295	100%
Площадь застройки	м <sup>2</sup>	2259,00	20,0%
Площадь покрытий	м <sup>2</sup>	7311	64,7%
Площадь озеленения (в т.ч. щебеночное покрытие пожарного проезда)	м <sup>2</sup>	1725,00	15,3%

1. Схема планировочной организации земельного участка разработана на топооснове М 1500, выполненной ООО "Геоцентр" в 2021г., согласно схеме генплана микрорайона 2035 в увязке с существующей застройкой прилегающих участков.  
2. Схемы движения транспорта при строительстве см. раздел ПОС.

					6800-4	ПЗУ			
					Многоквартирный многоэтажный жилой дом с объектами общественного назначения (строительный №4 в квартале 2035) в городе Барнауле				
Изм.	Кол. уч.	Лист	№ док.	Подп.	Дата				
Разраб.		Мазоева			0122				
Проверил		Дубровина			0122				
ГИП		Уварцев			0122				
Нач. АСО		Южаков			0122				
ГАП		Башкиров			0122				
Н.контроль		Дубровина			0122				
Схема планировочной организации земельного участка М 1500. Ситуационная схема						000 "ПИ" Алтайгражданпроект г.Барнаул			
						Стадия	Лист	Листов	
						П	1	8	



Условные обозначения:

- Граница отведенного участка
- Граница внеплощадочного благоустройства
- Зона допустимого размещения строительства
- Асфальтобетонное покрытие проездов (Тип 1)
- Отмостка (см. КР2-17)
- Плиточное покрытие тротуаров и площадок (Тип 2)
- Резино-полимерное покрытие площадок (Тип 3)
- Отсев гравия (Тип 4)
- Плиточное покрытие с возможностью проезда пожарных машин (Тип 5)
- Газон

Инв. № подл. Подпись и дата. Инв. № дубл. Подпись и дата. Инв. № дубл. Подпись и дата.