

Общество с ограниченной ответственностью АКБ
"Промышленно-гражданское проектирование"

Выписка из реестра членов саморегулируемой организации
№1818-01 от 26 сентября 2017 г.

**Многоквартирный жилой дом №2 со встроенными
помещениями общественного назначения и
подземным паркингом**

Владимирская обл., МО г. Владимир (городской округ),
г. Владимир, ул. Добросельская, в районе дома №180, на
земельном участке с кадастровым номером 33:22:032183:1

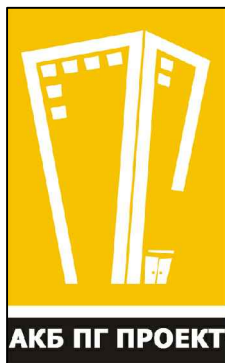
ПРОЕКТНАЯ ДОКУМЕНТАЦИЯ

**Раздел 5 "Сведения об инженерном оборудовании, о сетях
инженерно-технического обеспечения, перечень
инженерно-технических мероприятий, содержание технологических
решений "**

**Подраздел 6.2 "Система газоснабжения. Тепломеханические
решения крышной котельной"**

21-21-ИОС 5.6.2

г. Владимир 2021 г.



Общество с ограниченной ответственностью АКБ
"Промышленно-гражданское проектирование"

Выписка из реестра членов саморегулируемой организации
№1818-01 от 26 сентября 2017 г.

Заказчик: ООО СЗ "Прайд Логистика"

Многоквартирный жилой дом №2 со встроенными
помещениями общественного назначения и
подземным паркингом

Владимирская обл., МО г. Владимир (городской округ),
г. Владимир, ул. Добросельская, в районе дома №180, на
земельном участке с кадастровым номером 33:22:032183:1

ПРОЕКТНАЯ ДОКУМЕНТАЦИЯ

Раздел 5 "Сведения об инженерном оборудовании, о сетях
инженерно-технического обеспечения, перечень
инженерно-технических мероприятий, содержание технологических
решений "

Подраздел 6.2 "Система газоснабжения. Тепломеханические
решения крышной котельной"

21-21-ИОС 5.6.2

Директор _____

/Пичугин П.В./

ГИП _____

/Ширшиков А.Н./



г. Владимир 2021 г.

Состав проектной документации

№ тома	Обозначение	Наименование	Примечание
1	21-21-ПЗ	Раздел 1. Пояснительная записка.	
2	21-21-ПЗУ	Раздел 2. Схема планировочной организации земельного участка.	
3	21-21-АР	Раздел 3. Архитектурные решения	
4	21-21-КР	Раздел 4. Конструктивные и объемно-планировочные решения.	
		Раздел 5. Сведения об инженерном оборудовании, о сетях инженерно-технического обеспечения, перечень инженерно-технических мероприятий, содержание технологических решений.	
5	21-21-ИОС5.1	Раздел 5. Подраздел 1. Система электроснабжения.	
6	21-21-ИОС 5.2,3	Раздел 5. Подраздел 2. Система водоснабжения. Подраздел 3. Система водоотведения.	
7	21-21-ИОС 5.4	Раздел 5. Подраздел 4. Отопление, вентиляция и кондиционирование воздуха, тепловые сети.	
8	21-21-ИОС 5.5	Раздел 5. Подраздел 5.5.1. Автоматическая пожарная сигнализация Раздел 5. Подраздел 5.5.2. Сети связи	
9	21-21-ИОС5.6	Раздел 5. Подраздел 5.6.1. Система газоснабжения. Наружное газоснабжение. Внутреннее газоснабжение. Подраздел 5.6.2. Система газоснабжения. Тепломеханические решения крышной котельной. Подраздел 5.6.3. Система газоснабжения. Отопление и вентиляция крышной котельной. Подраздел 5.6.4. Система газоснабжения. Система электроснабжения крышной котельной.	
10	21-21-ИОС5.7	Раздел 5. Подраздел 7. Технологические решения	

						21-21-СП		
Изм.	Кол-во	Лист	№ док.	Подпись	Дата			
Н.Контроль		Пичугин П.В.				Стадия	Лист	Листов
						П	1	2
ГИП		Ширшиков А.Н.				ООО АКБ «ПГ-проект»		
Проверил		Ширшиков А.Н.						
						Состав проектной документации		

11	21-21-ПОС	Раздел 6. Проект организации строительства.	
12	21-21-ООС	Раздел 8. Перечень мероприятий по охране окружающей среды.	
13	21-21-ПБ	Раздел 9. Мероприятия по обеспечению пожарной безопасности.	
14	21-21-ОДИ	Раздел 10. Мероприятия по обеспечению доступа инвалидов.	
15	21-21-ЭЭ	Раздел 10.1. Мероприятия по обеспечению соблюдения требований энергетической эффективности и требований оснащенности зданий, строений и сооружений приборами учета используемых энергетических ресурсов.	
16	21-21-ТБЭ	Раздел 12.1. Требования к обеспечению безопасной эксплуатации объектов капитального строительства.	
17	21-21-НПКР	Раздел 12.2. Сведения о нормативной периодичности выполнения работ по капитальному ремонту многоквартирного дома, необходимых для обеспечения безопасной эксплуатации такого дома, об объеме и о составе указанных работ.	

						21-21-СП	Лист
Изм.	Кол-во	Лист	№ док.	Подпись	Дата		2

Условные обозначения

Обозначение	Наименование
—Т1.1—	трубопровод прямой сетевой воды, внутренний контур
—Т2.2—	трубопровод обратной сетевой воды, внутренний контур
—Т1—	трубопровод прямой сетевой воды, внешний контур
—Т2—	трубопровод обратной сетевой воды, внешний контур
—Т2.1—	трубопровод перепуска обратной сетевой воды
—В1—	трубопровод холодной воды
—Т3—	трубопровод горячего водоснабжения
—Т4—	циркуляционный трубопровод горячего водоснабжения
—Т94—	трубопровод подпиточный
—Т95—	трубопровод дренажный
—Т96—	сборной трубопровод (от предохранительных клапанов)
→	направление движения потока
△	переход диаметров
×	шаровый кран
	дискový затвор
	балансировочный вентиль
△	обратный клапан
△	трехходовой клапан с электроприводом
△	предохранительно-сборной клапан
□	фильтр
▢	узел учёта
⊙	насос
▽	электромагнитный клапан
□	отборное устройство давления
□	отборное устройство темп-ры

Основные характеристики котла Elco TRIGON XL-570

№ п/п	Наименование	Ед. изм.	Кол.
1	Нормальная теплотрассовая мощность котла при Т1, Т2-80-60 град	кВт	5402
2	Максимальное давление теплоносителя, не более	бар	8
3	Максимальная температура теплоносителя, не более	град	80
4	Температура дымавых газов на выходе из котла при номинальной		
	тепловой мощности и при Т1, Т2-80-60 град, max/min	град	76/58
5	Нормативный КПД при Т1, Т2-80-60 град	%	98,2
6	Водяной объём котла	л	77
7	Гидравлические потери	кПа	57,1
8	Масса котла без воды, кг	кг	595

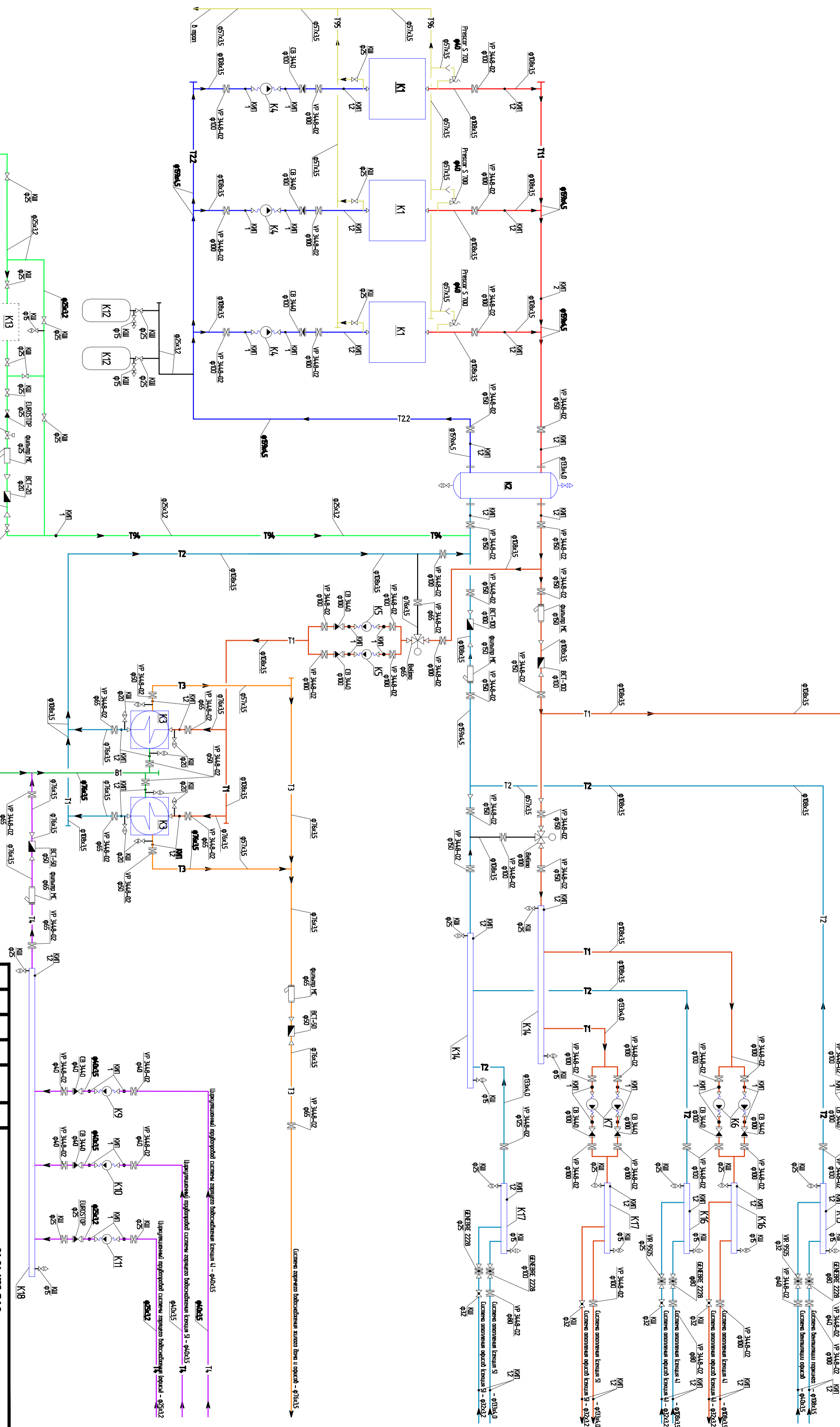
Перечень работ для которых необходимо составление актов освидетельствования:

1. Проведение промывки (пробудки) трубопроводов
2. Гидравлическое испытание трубопроводов
3. Проведение антикоррозионных мероприятий
4. Испытание трубопроводов на прочность и герметичность

№ п. № подл.	Подп. и дата	Восстановит. №

№ п/п	Кол.	Лист	Прож.	Подпись	Дата	Место	Содержание
1							Владимирская обл., г. Вологда (Городской округ) г. Вологда, ул. Лоботасовская, в районе дома №180, на земельном участке с кадастровым номером 33-22-0321831
2							21-21-ЮС 562
3							Условные обозначения Основные характеристики котла Elco TRIGON XL-570
4							000 АКБ "ГТ-проект" г. Вологда

Технологическая схема крышной котельной



№№. № разд.	Подп. и дата	Выполн. инж. №
-------------	--------------	----------------

Имя	Коллегия	Линия	Исполн.	Подпись	Дата
Т.И.П.			Шуршиков		
Н.Копир.			Аверьянов		
Разроб.			Кульдишов		

Утвержденный специалист	Специалист	Линия	Дата
Иванов И.И.	Петров П.П.	1	2024.05.20
Сидоров С.С.	Кузнецов К.К.	2	2024.05.20

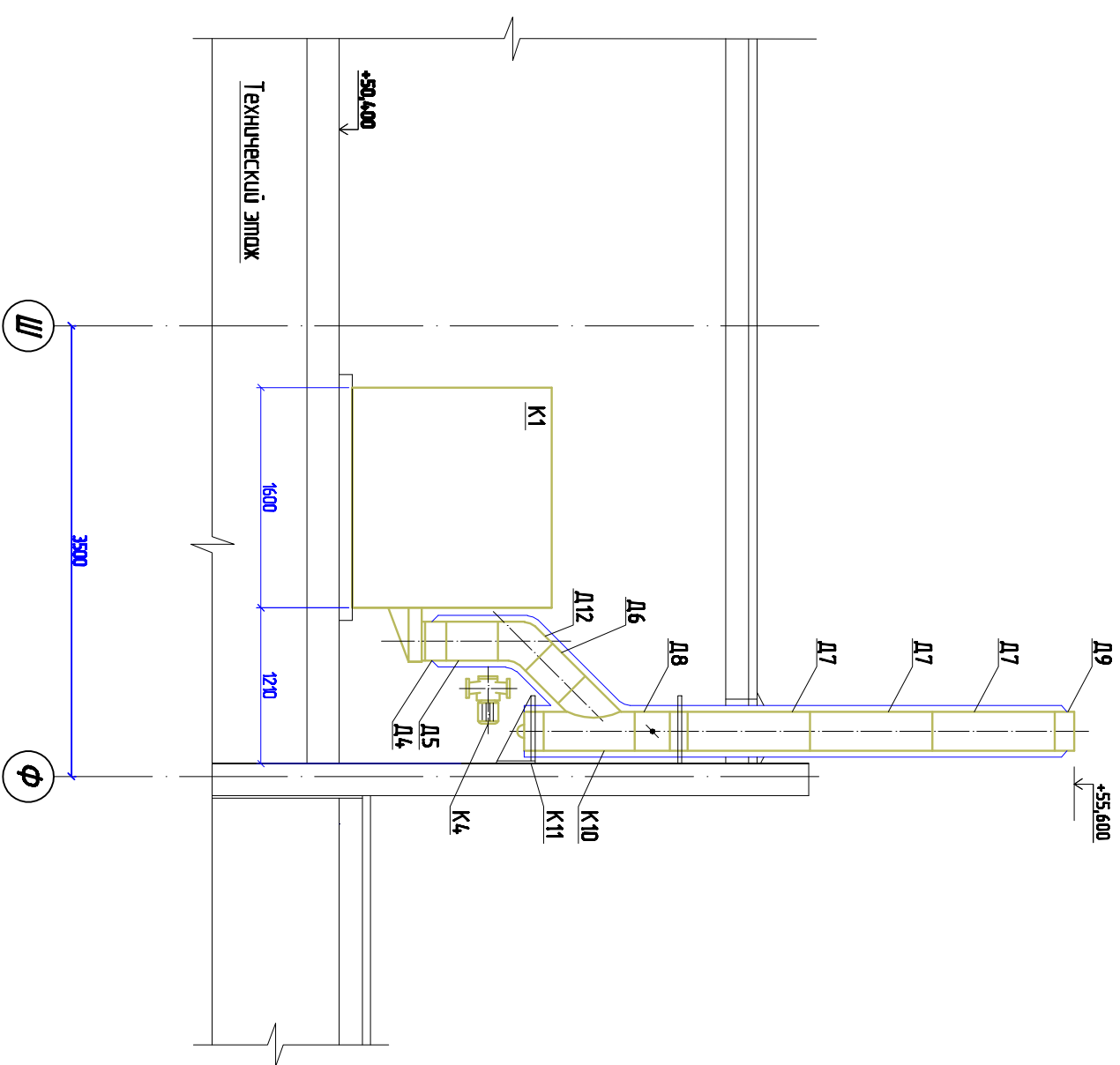
21-21-ИЭС 562

Водяная опл. №2 з. Водяная заводская опл. з. Водяная,
ул. Водяная, в районе дома №10, на земельном участке
с кадастровым номером 53-22/017/031

Технологическая схема
крышной котельной

000 АКБ "Т-проект"
З.Водяная

Разрез 1-1 1:50

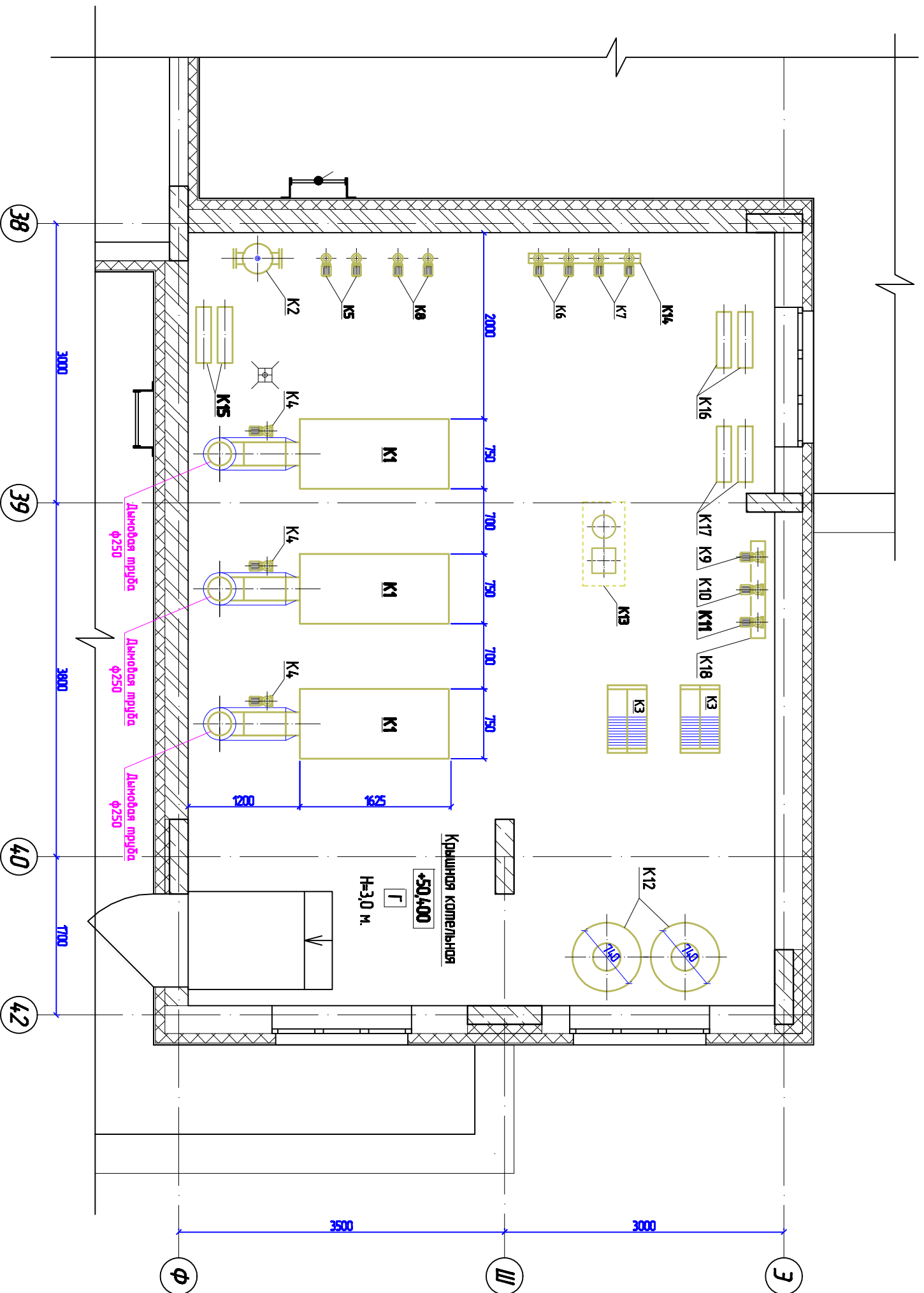


• - размеры для справок, уточнить при монтаже

Инд. № подл.	Подп. и дата	Воснов инд. №

21-21-ИОС 5.6.2		Владимирская обл., МО 2. Владимир (городской округ) 2. Владимир, ул. Добросельская, в районе дома №180, на земельном участке с кадастровым номером 33:22:032183:1	
Иск.	Лица	Иск.	Лица
ТИП.	Ширшиков	Подпись	
И.контр.	Аверьянов		
Разрбд.	Кульдшов		
Компьютерная обработка		000 АКБ "ТТ-проект"	
Газоходы. Разрез 1-1		г. Владимир	

Инд. № подл.	Подп. и дата	Листов изв. №



• - размеры для строек, уточнить при монтаже

21-21-ИОС 5.6.2			
Владимирская обл., МО 2. Владимир (городской округ) 2. Владимир, ул. Добросельская, в районе дома №180, на земельном участке с кадастровым номером 33:22:032183:1			
Многосемейный жилой дом №2 со встроенными помещениями общедоступного назначения и подземным паркингом	Сфера	Лист	Листов
ТИП.	Шпринклер	П	3
Исполн.	Аверьянов	000 АКБ "ГТ-проект" г. Владимир	
Разработ.	Кульдишов		

Экспликация оборудования (начало)

Поз.	Обозначение	Наименование	Кол. ед.	Масса ед., кг	Прим.
K1	Elco ТРБОН ХЛ-570	Канал стальной водорезный поперек мембраны прочность. Олох - 5402 кВт	3		
K2	Geffen	Гидравлический раздвигатель Лу 50	1		
K3	Рубон	Плоскочастный мембранный клапан запорного водоскобк. Q=0,3 ГВт	2		
K4	Grundfos UPS 65-120 F	Насос канальной - выгребный каннур Q=23,2 м3/ч; H=10 м; N=12 кВт; U=230 В	4		3 роднич./1 ре-зёрный на склоне
K5	Grundfos UPS 65-185 F	Насос воздушки мембранный ГВС Q=25,8 м3/ч; H=10 м; N=17,1 кВт; U=230 В	2		1 роднич./1 ре-зёрный
K6	Grundfos UPS 50-185 F	Насос семейной воды №1 Q=12,0 м3/ч; H=12,0 м; N=1,29 кВт; U=230 В	2		1 роднич./1 ре-зёрный
K7	Grundfos UPS 50-185 F	Насос семейной воды №2 Q=13,0 м3/ч; H=17 м; N=1,29 кВт; U=230 В	2		1 роднич./1 ре-зёрный

№ п. № подл.	Подп. и дата	Всего ил. №
--------------	--------------	-------------

Экспликация оборудования (конец)

Поз.	Обозначение	Наименование	Кол. ед.	Масса ед., кг	Прим.
K8	Grundfos UPS 50-185 F	Насос семейной воды №3 Q=13,4 м3/ч; H=11,0 м; N=1,29 кВт; U=230 В	2		1 роднич./1 ре-зёрный
K9	Grundfos UPS 25-125	Циркуляц-й насос системы ГВС секция 4 Q=1,1 м3/ч; H=11,5; N=0,27 кВт; U=230 В	2		1 роднич./1 ре-зёрный на склоне
K10	Grundfos UPS 25-125	Циркуляц-й насос системы ГВС секция 5 Q=1,1 м3/ч; H=11,5; N=0,27 кВт; U=230 В	2		1 роднич./1 ре-зёрный на склоне
K11	Grundfos UPS 25-125	Циркуляц-й насос системы ГВС офисов Q=0,5 м3/ч; H=10,0; N=0,27 кВт; U=230 В	2		1 роднич./1 ре-зёрный на склоне
K12	Reflex N 600/6	Расширительный мембранный бак V=600 л для каннуров отопления	2		
K13	OKA WS-10-G-ISO	Автоматическая водоразборка G=10 м3/ч типовой No-компьютерный	1		

№ п. № подл.	Подп. и дата	Всего ил. №
Исполн.	Адрес	Подпись
Проф.	Курс/длина	
<p>21-21-ИОС 56,2</p> <p>Водоканалская обл. ПУ 2. Водоканал (городской округ) 2. Водоканал, ул. Добросельская, в районе дома №180, на земельном участке с кадастровым номером 33-22-032183-1</p>		
<p>Многоквартирный жилой дом №2 со встроенными гаражами и подземным паркингом</p>		
<p>Экспликация оборудования (конец)</p>		
000 АКБ "ТТ-проект"	2. Водоканал	

Экспликация оборудования (начало)

Поз.	Обозначение	Наименование	Кол.	Масса	Прим.
			ед.	кг	
Д9		Оконные коны-е ф250 мм. из нержавеющей			
		стопл S=1 мм. с бразильн-и утолщением 50 мм.	3		
Д10		Тройник ф250 мм. 45 град. из нержавеющей			
		стопл S=1 мм. с бразильн-и утолщением 50 мм.	3		
Д11	23-КОЭ00	Эвлушка - конденсатоховод ф250 из нержа	3		
		стопл S=1 мм. с бразильн-и утолщением 50 мм.			
Д12	2К-ОСЭ00	Крепление основное ф250 мм. из нержавеющей			
		стопл S=1 мм. с бразильн-и утолщением 50 мм.	3		
Д12	2ПЦЭ00	Площадка ф250 мм. из нержавеющей			
		стопл S=1 мм. с бразильн-и утолщением 50 мм.	3		
Д13	КС000	Каналы L-000 мм. 11 парод	3		
Д14	ОС-СВ 0 зрад. 400	Основы кровельная ступицобоя ф350	3		
Д15		Хомут ф350 мм. из нержавеющей стопл	36		

Инд. № подл.	Подп. и дата	Всего изв. №
--------------	--------------	--------------

Экспликация оборудования (конец)

Поз.	Обозначение	Наименование	Кол.	Масса	Прим.
			ед.	кг	

Иск. Колич.	Лист	Лист	Лист	Лист
ТМЛ.	Шуршуб	Падива	Лист	
Исполн.	Адерманов			
Разработ.	Кузьмичев			

21-21-ИОС 56.2

Владимирская обл., ЮЗ з. Владимир (городской округ) з. Владимир,
ул. Доросельская, в районе дома №180, на земельном участке
с кадастровым номером 33-22-0321831

Монтажные работы выполнил главный инженер
И.И. Шуршуб, который подтверждает соответствие
качества и количества монтажных работ.

Семья	Лист	Лист
П	7	

Экспликация оборудования
(окончание)

000 АКБ "ТГ-проект"
г. Владимир