

ГРАДОСТРОИТЕЛЬНЫЙ ПЛАН ЗЕМЕЛЬНОГО УЧАСТКА

№	R	U	1	8	3	0	3	0	0	0	-	0	0	0	0	0	0	0	0	0	0	0	0	0	1	1	8	9	5
---	---	---	---	---	---	---	---	---	---	---	---	---	---	---	---	---	---	---	---	---	---	---	---	---	---	---	---	---	---

Градостроительный план земельного участка подготовлен на основании заявления
Общества с ограниченной ответственностью «Эколайф»
ИНН/КПП 1831176358/183101001, адрес: 426011, г. Ижевск, ул. Пушкинская, 279а, оф. 2
вход. № 6778 от 12.04.2018 г.

Местонахождение земельного участка Удмуртская Республика
(субъект Российской Федерации)
городской округ – город Ижевск
(муниципальный район или городской округ)

(поселение)
улица К. Маркса, Октябрьский район
(поселение)

Описание границ земельного участка:

Обозначение (номер) характерной точки	Перечень координат характерных точек в системе координат, используемой для ведения Единого государственного реестра недвижимости	
	X	Y
1	390415.24	2228865.77
2	390394.52	2228867.31
3	390381.76	2228867.58
4	390368.34	2228868.36
5	390346.95	2228868.78
6	390336.78	2228869.04
7	390324.56	2228869.39
8	390304.90	2228870.22
9	390289.39	2228870.47
10	390282.04	2228871.36
11	390282.35	2228880.32
12	390283.95	2228926.73
13	390284.60	2228945.49
14	390290.63	2228945.44
15	390298.97	2228945.37
16	390300.10	2228945.33
17	390324.20	2228944.38
18	390349.57	2228943.66
19	390374.20	2228942.36
20	390378.48	2228942.31
21	390399.15	2228942.09
22	390423.59	2228941.71
23	390428.86	2228941.45
24	390428.04	2228921.77
25	390427.70	2228900.21
26	390427.67	2228899.68
27	390416.26	2228899.99
28	390416.10	2228894.35

29	390415.46	2228873.15
----	-----------	------------

Кадастровый номер земельного участка 18:26:000000:12050

Площадь земельного участка 10464 кв.м.

Информация о расположенных в границах земельного участка объектах капитального строительства: В границах земельного участка расположен объект незавершенного строительства

Информация о границах зоны планируемого размещения объекта капитального строительства в соответствии с утвержденным проектом планировки территории (при наличии):

Информация о координатах характерных точек в проекте планировки отсутствует

Обозначение (номер) характерной точки	Перечень координат характерных точек в системе координат, используемой для ведения Единого государственного реестра недвижимости	
	X	Y
-	-	-

Реквизиты проекта планировки территории и (или) проекта межевания территории в случае, если земельный участок расположен в границах территории, в отношении которой утверждены проект планировки территории и (или) проект межевания территории

Постановление Администрации г. Ижевска от 12.07.2013 г. № 784 «Об утверждении документации по планировке (проекта планировки и проекта межевания) территории, микрорайона №12 жилого района «Север» в Октябрьском районе»

(указывается в случае, если земельный участок расположен в границах территории в отношении которой утверждены проект планировки территории и (или) проект межевания территории)

Градостроительный план подготовлен Некрасовым В.В., начальником Главного управления архитектуры и градостроительства Администрации г. Ижевска

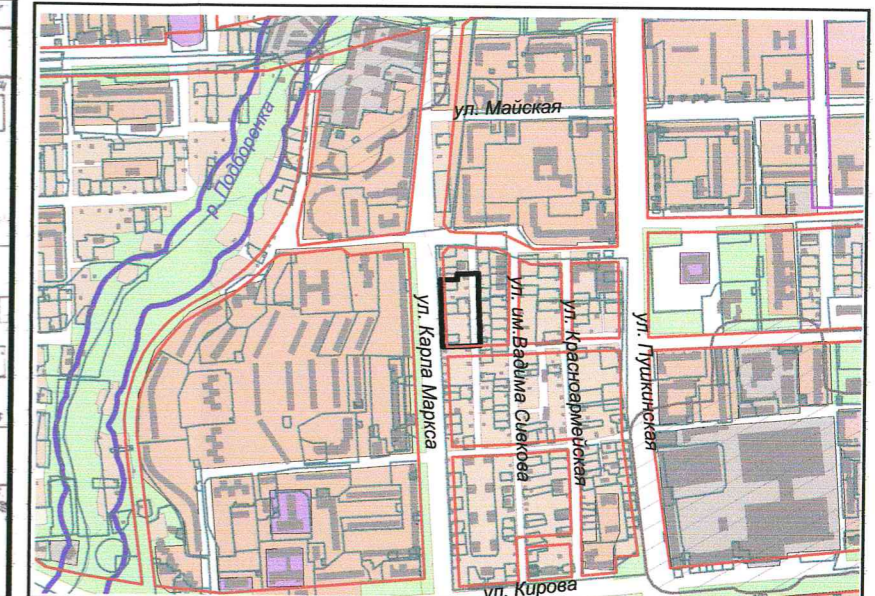
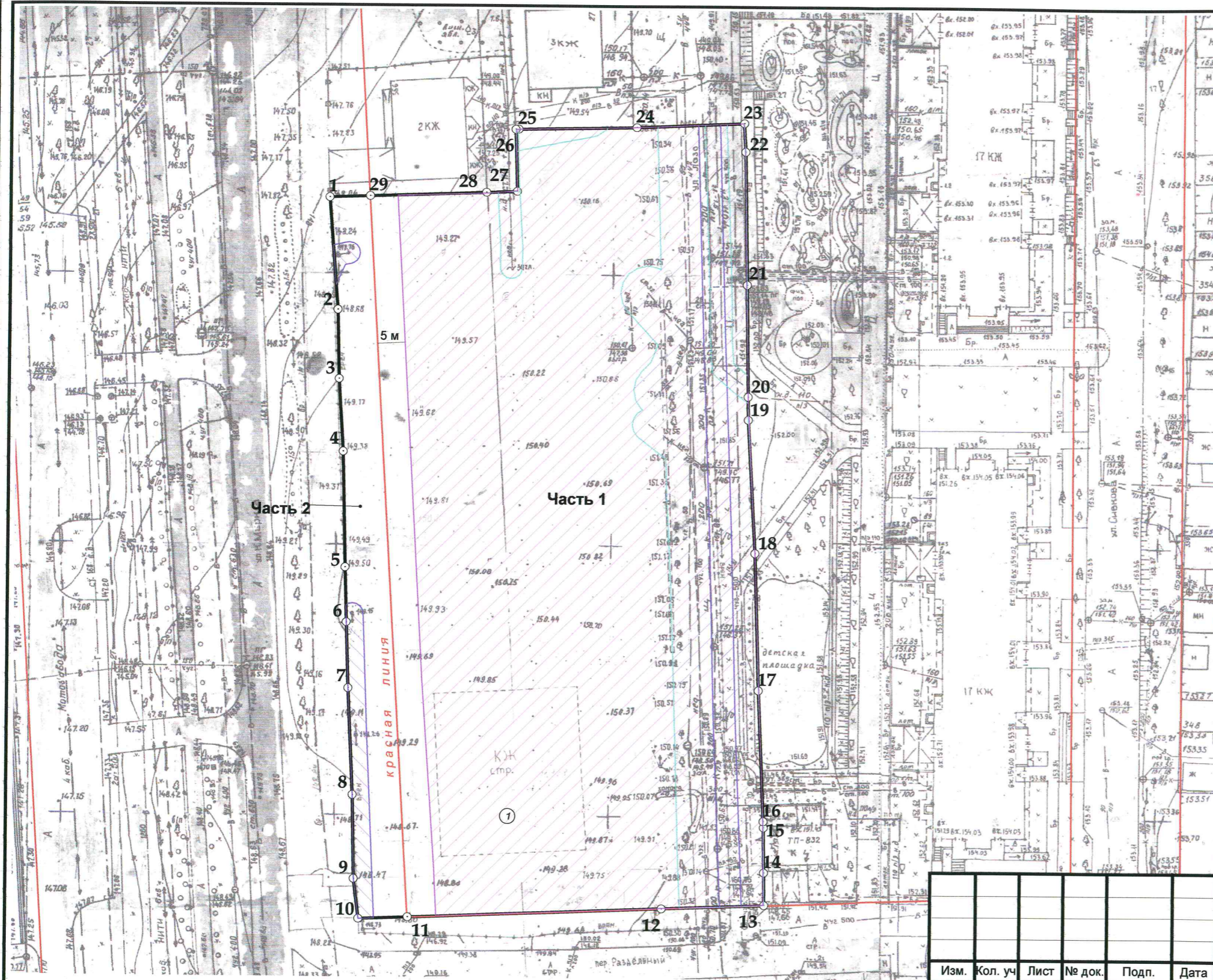
(ф.и.о., должность уполномоченного лица, наименование органа или организации)

М.П. 25.04.2018г. / В.В. Некрасов /
 (дата) (подпись)

Дата выдачи _____
 (ДД.ММ.ГГГГ)

Чертеж

Ситуационный план



Экспликация объектов капитального строительства, зон планируемого размещения объектов капитального строительства и мест допустимого размещения зданий, строений, сооружений

№п/п	Наименование
1	объект незавершенного строительства

Условные обозначения

	границы земельного участка
	границы смежно-расположенных и прочих земельных участков
	зона планируемого размещения объекта капитального строительства
	охранная зона инженерных коммуникаций в пределах земельного участка. Хозяйственная и строительная деятельность по согласованию с эксплуатирующими организациями
	водоохранная зона
	охранный коридор ЛЭП 110 кВ
	нормативная санитарно-защитная зона промышленных предприятий
	охранная зона воздушной линии электропередачи. Хозяйственная и строительная деятельность по согласованию с эксплуатирующими организациями.
	красная линия

Градостроительный план земельного участка

вход. № 6778 от 12.04.2018 г.

Изм.	Кол. уч.	Лист	№ док.	Подп.	Дата
Архитектор района		Треселева А.С.			25.04.18
Начальник ОИОГД		Семилет Е.А.			25.04.18
Выполнил		Колосова О.В.			25.04.18
Н. контроль					

Земельный участок по ул. К. Маркса в Октябрьском районе

Стадия	Лист	Листов
П	3	

Чертеж градостроительного плана земельного участка
Ситуационный план

Главное управление архитектуры и градостроительства Администрации г.Ижевска

Площадь земельного участка : 10464 кв.м

масштаб 1:800

Чертеж градостроительного плана земельного участка разработан на топографической основе в масштабе (1:500), откорректированной в 2017 году "УГП" (дата, наименование кадастрового инженера)

2. Информация о градостроительном регламенте либо требованиях к назначению, параметрам и размещению объекта капитального строительства на земельном участке, на который действие градостроительного регламента не распространяется или для которого градостроительный регламент не устанавливается:

Часть 1 земельного участка расположена в территориальной зоне ЖД1-1 – Зона многофункциональной жилой и общественно-деловой застройки в сочетании с многоэтажной жилой застройкой.

Установлен градостроительный регламент.

2.1. Градостроительный регламент земельного участка установлен в составе Правил землепользования и застройки города Ижевска, утвержденных представительным органом местного самоуправления _____

Городская дума города Ижевска

(наименование представительного органа местного самоуправления,

Решение от 27 ноября 2007 года №344

реквизиты акта об утверждении правил)

2.2. Информация о видах разрешенного использования земельного участка
основные виды использования земельного участка:

- Многоквартирные жилые дома до 5 этажей
- Многоквартирные жилые дома 5-9 этажей
- Многоквартирные жилые дома 10-17 этажей

условно разрешенные виды использования земельного участка:

- Многоквартирные жилые дома 18 этажей и выше

вспомогательные виды разрешенного использования земельного участка:

- Благоустройство и озеленение территории
- Автомобильные проезды, подъезды, обслуживающие соответствующий участок
- Гостевые автостоянки
- Хозяйственные площадки для мусоросборников
- Иные вспомогательные объекты, предусмотренные действующими нормативами для зданий, строений, сооружений соответствующего функционального назначения и Правилами землепользования и застройки г. Ижевска (ст. 11, табл. 2)

2.3. Предельные (минимальные и (или) максимальные) размеры земельного участка и предельные параметры разрешенного строительства, реконструкции объекта капитального строительства, установленные градостроительным регламентом для территориальной зоны, в которой расположен земельный участок:

Предельные (минимальные и (или) максимальные) размеры земельных участков, в том числе их площадь			Минимальные отступы от границ земельного участка в целях определения мест допустимого размещения зданий, строений, сооружений, за пределами которых запрещено строительство зданий, строений, сооружений	Предельное количество этажей и(или) предельная высота зданий, строений, сооружений	Максимальный процент застройки в границах земельного участка, определяемый как отношение суммарной площади земельного участка, которая может быть застроена, ко всей площади земельного участка	Требования к архитектурным решениям объектов капитального строительства, расположенным в границах территории исторического поселения федерального или регионального значения	Иные показатели
Длина, м	Ширина, м	Минимальная площадь земельного участка (кв.м или га)					
1	2	3	4	5	6	7	8
<i>определяется утвержденным проектом планировки и проектом межевания</i>			<i>определяется утвержденным проектом планировки и проектом межевания</i>	<i>определяется утвержденным проектом планировки и проектом межевания</i>		-	-

2.4. Требования к назначению, параметрам и размещению объекта капитального строительства на земельном участке, на который действие градостроительного регламента не распространяется или для которого градостроительный регламент не устанавливается:

Причины отнесения земельного участка к виду земельного участка, на который действие градостроительного регламента не распространяется или для которого градостроительный регламент не устанавливается	Реквизиты акта, регулирующего использование земельного участка	Требования к использованию земельного участка	Требования к параметрам объекта капитального строительства			Требования к размещению объектов капитального строительства	
			Предельное количество этажей и(или) предельная высота зданий, строений, сооружений	Максимальный процент застройки в границах земельного участка, определяемый как отношение суммарной площади земельного участка, которая может быть застроена, ко всей площади земельного участка	Иные требования к параметрам объекта капитального строительства	Минимальные отступы от границ земельного участка в целях определения мест допустимого размещения зданий, строений, сооружений, за пределами которых запрещено строительство зданий, строений, сооружений	Иные требования к размещению объектов капитального строительства
1	2	3	4	5	6	7	8
<i>Часть 2 земельного участка площадью 1068 кв.м</i>							
<i>Часть 2 земельного участка расположена в красных линиях территории, предназначенной для размещения транспортной и инженерной инфраструктуры</i>	-	-	-	-	-	-	-

3. Информация о расположенных в границах земельного участка объектах капитального строительства и объектах культурного наследия

3.1. Объекты капитального строительства: Не имеется

№ 1 объект незавершенного строительства,

(согласно чертежу градостроительного плана)

(назначение объекта капитального строительства, этажность, высотность, общая площадь, площадь застройки)

кадастровый номер _____,

3.2. Объекты, включенные в единый государственный реестр объектов культурного наследия (памятников истории и культуры) народов Российской Федерации: Информация отсутствует

№ _____

(согласно чертежу(ам) градостроительного плана)

(назначение объекта культурного наследия, общая площадь, площадь застройки)

(наименование органа государственной власти, принявшего решение о включении выявленного объекта культурного наследия в реестр, реквизиты этого решения)

регистрационный номер в реестре _____ от _____ (дата)

4. Информация о расчетных показателях минимально допустимого уровня обеспеченности территории объектами коммунальной, транспортной, социальной инфраструктур и расчетных показателях максимально допустимого уровня территориальной доступности указанных объектов для населения в случае, если земельный участок расположен в границах территории, в отношении которой предусматривается осуществление деятельности по комплексному и устойчивому развитию территории:

Информация о расчетных показателях минимально допустимого уровня обеспеченности территории								
Объекты коммунальной инфраструктуры			Объекты транспортной инфраструктуры			Объекты социальной инфраструктуры		
Наименование вида объекта	Единица измерения	Расчетный показатель	Наименование вида объекта	Единица измерения	Расчетный показатель	Наименование вида объекта	Единица измерения	Расчетный показатель
1	2	3	4	5	6	7	8	9
-	-	-	-	-	-	-	-	-
Информация о расчетных показателях максимально допустимого уровня территориальной доступности								
Наименование вида объекта	Единица измерения	Расчетный показатель	Наименование вида объекта	Единица измерения	Расчетный показатель	Наименование вида объекта	Единица измерения	Расчетный показатель
1	2	3	4	5	6	7	8	9
-	-	-	-	-	-	-	-	-

5. Информация об ограничениях использования земельного участка, в том числе если земельный участок полностью или частично расположен в границах зон с особыми условиями использования территорий:

1. Охранная зона канализации, водопровода

Часть земельного участка площадью 2454 кв.м расположена в охранной зоне инженерных коммуникаций.

Хозяйственная и строительная деятельность по согласованию с эксплуатирующими организациями.

2. Охранная зона воздушной ЛЭП

Часть земельного участка площадью 202 кв.м расположена в охранной зоне воздушной ЛЭП.

Ограничения использования части земельного участка, расположенной в охранной зоне воздушной ЛЭП, в соответствии с постановлением Правительства РФ от 24 февраля 2009 г. №160 «О порядке установления охранных зон объектов электросетевого хозяйства и особых условий использования земельных участков, расположенных в границах таких зон», постановлением Правительства РФ от 26 августа 2013 г. №736 «О некоторых вопросах установления охранных зон объектов электросетевого хозяйства».

3. Охранная зона газопровода

Часть земельного участка площадью 270 кв.м расположена в охранной зоне газопровода

Ограничения использования части земельного участка, расположенной в охранной зоне газопровода, в соответствии с постановлением Правительства РФ от 20 ноября 2000 г. №878 «Об утверждении Правил охраны газораспределительных сетей».

6. Информация о границах зон с особыми условиями использования территорий, если земельный участок полностью или частично расположен в границах таких зон:

Наименование зоны с особыми условиями использования территории с указанием объекта, в отношении которого установлена такая зона	Перечень координат характерных точек в системе координат, используемой для ведения Единого государственного реестра недвижимости		
	Обозначение (номер) характерной точки	X	Y
1	2	3	4
Охранная зона канализации и водопровода	-	-	-
Охранная зона воздушной ЛЭП	-	-	-
Охранная зона газопровода	-	-	-

7. Информация о границах зон действия публичных сервитутов: Информация отсутствует

Обозначение (номер) характерной точки	Перечень координат характерных точек в системе координат, используемой для ведения Единого государственного реестра недвижимости	
	X	Y
-	-	-

8. Номер и (или) наименование элемента планировочной структуры, в границах которого расположен земельный участок: Октябрьский район г. Ижевска

9. Информация о технических условиях подключения (технологического присоединения) объектов капитального строительства к сетям инженерно-технического обеспечения, определенных с учетом программ комплексного развития систем коммунальной инфраструктуры поселения, городского округа:

1. Технические условия на подключение (технологического присоединения) к газовым сетям

(тип инженерно-технического обеспечения)

выданы от 25.08.2067 г. №2-1005-И-ТУ/2016, АО «Газпром газораспределение Ижевск»

(наименование организации, выдавшей технические условия, реквизиты документа)

Максимальная нагрузка (часовой расход газа) – 236,5 м3/час; источник газоснабжения - ГРС-4, ПГБ №98-И; срок действия технических условий – 25.08.2018 г.

(информация о максимальной нагрузке подключения (технологического присоединения) объектов капитального строительства к сетям инженерно-технического присоединения, срок подключения, срок действия технических условий)

2. Технические условия на подключение (технологического присоединения) к электрическим сетям

(тип инженерно-технического обеспечения)

выданы от 02.09.2016 г. №36182, АО «Ижевские электрические сети»

(наименование организации, выдавшей технические условия, реквизиты документа)

категория надежности: I-140 кВт, II-667 кВт; класс напряжения: 0,4 кВ; год ввода в эксплуатацию энергопринимающих устройств: 2019 г. Основной источник питания: ТП-832. Срок действия технических условий: 2 года со дня заключения договора о подключении.

(информация о максимальной нагрузке подключения (технологического присоединения) объектов капитального строительства к сетям инженерно-технического присоединения, срок подключения, срок действия технических условий)

10. Реквизиты нормативных правовых актов субъекта Российской Федерации, муниципальных правовых актов, устанавливающих требования к благоустройству территории:

Решение Городской думы г. Ижевска от 28 июня 2012 г. №308 «Об утверждении Правил благоустройства города Ижевска».

11. Информация о красных линиях:

Информация отсутствует

Обозначение (номер) характерной точки	Перечень координат характерных точек в системе координат, используемой для ведения Единого государственного реестра недвижимости	
	X	Y
-	-	-



Градостроительный план
На _____ листах

М.П. «25» 04 2018г.