

# ООО «РЕМАРК»

---

196247, Санкт-Петербург, пл. Конституции, д.7, офис 725

Тел. (812) 602-29-20, т/ф (812) 602-29-17

E-mail: [remark@lidgroup.ru](mailto:remark@lidgroup.ru)

---

**ЗДАНИЕ ГОСТИНИЧНОГО ОБСЛУЖИВАНИЯ  
ПО АДРЕСУ:  
САНКТ-ПЕТЕРБУРГ, ЛЕНИНСКИЙ ПР., ДОМ 153  
(УЧАСТОК 1)  
КАДАСТРОВЫЙ НОМЕР ЗЕМЕЛЬНОГО УЧАСТКА  
78:14:0007553:29**

## ПРОЕКТНАЯ ДОКУМЕНТАЦИЯ

### Раздел 5

**Сведения об инженерном оборудовании, о сетях  
инженерно-технического обеспечения, перечень  
инженерно-технических мероприятий**

**Подраздел 7. Технологические решения.**

**36/08 – ИОС7**

**Том 5.7**

Изм	№ док.	Подп.	Дата
1	210-21		11.21

# **ООО «РЕМАРК»**

---

196247, Санкт-Петербург, пл. Конституции, д.7, офис 725

Тел. (812) 602-29-20, т/ф (812) 602-29-17

E-mail:remark@lidgroup.ru

---

**ЗДАНИЕ ГОСТИНИЧНОГО ОБСЛУЖИВАНИЯ  
ПО АДРЕСУ:  
САНКТ-ПЕТЕРБУРГ, ЛЕНИНСКИЙ ПР., ДОМ 153  
(УЧАСТОК 1)  
КАДАСТРОВЫЙ НОМЕР ЗЕМЕЛЬНОГО УЧАСТКА  
78:14:0007553:29**

## **ПРОЕКТНАЯ ДОКУМЕНТАЦИЯ**

### **Раздел 5**

**Сведения об инженерном оборудовании, о сетях инженерно-технического обеспечения, перечень инженерно-технических мероприятий**

**Подраздел 7. Технологические решения.**

**36/08 – ИОС7**

**Том 5.7**

Генеральный директор

**А.С. Левхов**

Главный инженер проекта

**Д.П. Макушкин**

Обозначение	Наименование	Стр.
36/08-СН	Заверение о соответствии проектных решений действующим нормативным документам	3
	<b>Текстовая часть</b>	
36/08-ИОС7	Пояснительная записка	4
	<b>Графическая часть</b>	
36/08-ИОС7л.1	Автостоянка. План этажа на отм. -6.260	17
36/08-ИОС7л.2	Автостоянка. План этажа на отм. -3.260	18


<b>Согласовано</b>	

**Взам. инв. №**

**Подпись и дата**

**Инв. № подл.**

Изм.	Кол. уч.	Лист	№ док.	Подпись	Дата
1	-	Зам.	210-21		11.21
Разработал		Калашникова			
Н.контроль		Шумилина			

<b>36/08-ИОС7.С</b>		
<b>СОДЕРЖАНИЕ ТОМА</b>		
Стадия	Лист	Листов
П	1	1
 ПРОЕКТНО-КОНСТРУКТОРСКОЕ БЮРО Санкт-Петербург		

Номер раздела	Обозначение	Наименование	Примечание
1	2	3	4
1	<b>Пояснительная записка</b>		
	36/08-ПЗ1	Пояснительная записка. <i>Часть 1. Пояснительная записка.</i>	
	36/08-ПЗ2	Пояснительная записка. <i>Часть 2. Исходно-разрешительная документация</i>	
2	<b>Схема планировочной организации земельного участка</b>		
	36/08-ПЗУ	Схема планировочной организации земельного участка	
3	<b>Архитектурные решения</b>		
	36/08-АР1	Архитектурные решения. <i>Часть 1. Архитектурные решения.</i>	
	36/08-АР2	Архитектурные решения. <i>Часть 2. Инсоляция и естественная освещенность</i>	
	36/08-АР3	Архитектурные решения. <i>Часть 3. Архитектурно-строительная акустика</i>	
4	<b>Конструктивные и объемно-планировочные решения</b>		
	36/08-КР	Конструктивные и объемно-планировочные решения	
5	<b>Сведения об инженерном оборудовании, о сетях инженерно-технического обеспечения, перечень инженерно-технических мероприятий</b>		
	36/08-ИОС 1	Сведения об инженерном оборудовании, о сетях инженерно-технического обеспечения, перечень инженерно-технических мероприятий Подраздел 1. Система электроснабжения.	
	36/08-ИОС 2, 3	Сведения об инженерном оборудовании, о сетях инженерно-технического обеспечения, перечень инженерно-технических мероприятий Подраздел 2. Систем водоснабжения. Подраздел 3. Систем водоотведения.	
	36/08-ИОС 4.1	Сведения об инженерном оборудовании, о сетях инженерно-технического обеспечения, перечень инженерно-технических мероприятий Подраздел 4. Отопление, вентиляция и кондиционирование воздуха, тепловые сети. <i>Часть 1. Отопление, вентиляция и кондиционирование воздуха.</i>	
	36/08-ИОС 4.2.	Сведения об инженерном оборудовании, о сетях инженерно-технического обеспечения, перечень инженерно-технических мероприятий Подраздел 4. Отопление, вентиляция и кондиционирование воздуха, тепловые сети. <i>Часть 2. Тепловые сети, индивидуальные тепловые пункты</i>	

Согласовано

Взам. инв. №

Подпись и дата

Инв. № подл.

36/08 - СП

Изм.	Кол. уч	Лист	№ док.	Подпись	Дата
ГИП		Макушкин			
Н.контр.		Булах			

Состав проектной документации

Стадия	Лист	Листов
П	1	2

**РЕМАРК**  
ПРОЕКТНО-КОНСТРУКТОРСКОЕ БЮРО  
Санкт-Петербург

1	2	3	4
	36/08-ИОС 5	Сведения об инженерном оборудовании, о сетях инженерно-технического обеспечения, перечень инженерно-технических мероприятий Подраздел 5. Сети связи	
	36/08-ИОС7	Сведения об инженерном оборудовании, о сетях инженерно-технического обеспечения, перечень инженерно-технических мероприятий Подраздел 7. Технологические решения	
6	<b>Проект организации строительства</b>		
	36/08-ПОС	Проект организации строительства	
8	<b>Перечень мероприятий по охране окружающей среды</b>		
	36/08-ООС1	Перечень мероприятий по охране окружающей среды <i>Часть 1. Перечень мероприятий по охране окружающей среды на период эксплуатации.</i>	
	36/08-ООС2	Перечень мероприятий по охране окружающей среды <i>Часть 2. Перечень мероприятий по охране окружающей среды на период строительства. Книга 1, книга 2</i>	
9	<b>Мероприятия по обеспечению пожарной безопасности</b>		
	36/08-ПБ1	Мероприятия по обеспечению пожарной безопасности <i>Часть 1. Мероприятия по обеспечению пожарной безопасности</i>	
	36/08-ПБ2	Мероприятия по обеспечению пожарной безопасности <i>Часть 2. Автоматическая противопожарная защита</i>	
10	<b>Мероприятия по обеспечению доступа инвалидов</b>		
	36/08-ОДИ	Мероприятия по обеспечению доступа инвалидов	
10 (1)	<b>Мероприятия по обеспечению соблюдения требований энергетической эффективности и требований оснащенности зданий, строений и сооружений приборами учета используемых энергетических ресурсов</b>		
	36/08-ЭЭ	Мероприятия по обеспечению соблюдения требований энергетической эффективности и требований оснащенности зданий, строений и сооружений приборами учета используемых энергетических ресурсов	
12	<b>Иная документация в случаях, предусмотренных федеральными законами</b>		
	36/08-БЭЗ	Иная документация в случаях, предусмотренных федеральными законами <i>Часть 1. Требования к обеспечению безопасной эксплуатации здания</i>	

Ивв. № подл.	Подпись и дата	Взам.инв. №

**Заверение  
о соответствии проектных решений  
требованиям действующих нормативных документов**

Проектная документация здания гостиничного обслуживания выполнена в соответствии с градостроительным планом земельного участка, заданием на проектирование, градостроительным регламентом, техническим регламентом о безопасности зданий и сооружений № 384-ФЗ, другими техническими регламентами, с экологическими, санитарно-гигиеническими, противопожарными и другими требованиями норм и правил проектирования, действующими на территории Российской Федерации, с соблюдением технических условий и обеспечивает безопасную для жизни и здоровья людей эксплуатацию объекта при соблюдении норм строительства и эксплуатации.

Главный инженер проекта

**Макушкин Д.П.**

Согласовано	

Взам. инв. №	
--------------	--

Подпись и дата	
----------------	--

Инв. № подл.	
--------------	--

Изм.	Кол. уч	Лист	№ док.	Подпись	Дата

**36/08 - СН**

Заверение о соответствии  
проектных решений действующим  
нормативным документам

Стадия	Лист	Листов
П	1	1

**РЕМАРК**  
ПРОЕКТНО-КОНСТРУКТОРСКОЕ БЮРО  
Санкт-Петербург

Оглавление

**1. ОСНОВНЫЕ ПОЛОЖЕНИЯ** \_\_\_\_\_ **2**

**1 2. ОПИСАНИЕ ТЕХНОЛОГИИ** \_\_\_\_\_ **3**

**2 3. РЕЖИМ РАБОТЫ** \_\_\_\_\_ **6**

**3 4. ПЕРЕЧЕНЬ МЕРОПРИЯТИЙ, ОБЕСПЕЧИВАЮЩИХ СОБЛЮДЕНИЕ ТРЕБОВАНИЙ ПО ОХРАНЕ ТРУДА** \_\_\_\_\_ **7**

**4 5. МЕРОПРИЯТИЯ ПО ЗАЩИТЕ ОТ ШУМА** \_\_\_\_\_ **9**

**6. ОБОСНОВАНИЕ КОЛИЧЕСТВА И ТИПОВ ВСПОМОГАТЕЛЬНОГО ОБОРУДОВАНИЯ, В ТОМ ЧИСЛЕ ГРУЗОПОДЪЁМНОГО ОБОРУДОВАНИЯ, ТРАНСПОРТНЫХ СРЕДСТВ И МЕХАНИЗМОВ** \_\_\_\_\_ **10**

**5 7. СВЕДЕНИЯ О РАСЧЕТНОЙ ЧИСЛЕННОСТИ, ПРОФЕССИОНАЛЬНО-КВАЛИФИКАЦИОННОМ СОСТАВЕ РАБОТНИКОВ С РАСПРЕДЕЛЕНИЕМ ПО ГРУППАМ ПРОИЗВОДСТВЕННЫХ ПРОЦЕССОВ** \_\_\_\_\_ **11**

**6 8. ОПИСАНИЕ ТЕХНИЧЕСКИХ СРЕДСТВ И ОБОСНОВАНИЕ ПРОЕКТНЫХ РЕШЕНИЙ, НАПРАВЛЕННЫХ НА ОБНАРУЖЕНИЕ ВЗРЫВНЫХ УСТРОЙСТВ, ОРУЖИЯ, БОЕПРИПАСОВ** \_\_\_\_\_ **12**

**7 9. ПЕРЕЧЕНЬ НОРМАТИВНЫХ ДОКУМЕНТОВ, ПРИМЕНЁННЫХ ПРИ РАЗРАБОТКЕ РАЗДЕЛА 13**

Согласовано

Взам. инв. №

Подпись и дата

Инв. № подл.

1	-	Зам.	210-21		11.21
Изм.	Кол. уч	Лист	№ док.	Подпись	Дата
Разработал	Калашникова				
Н. Контр.	Шумилина				

**36/08-ИОС7**

**Технологические решения**

Стадия	Лист	Листов
П	1	
ООО		
<b>РЕМАРК</b>		
ПРОЕКТНО-КОНСТРУКТОРСКОЕ БЮРО Санкт-Петербург		

## 1.ОСНОВНЫЕ ПОЛОЖЕНИЯ

Проектируемый объект – здание гостиничного обслуживания по адресу: Санкт-Петербург, Ленинский пр., дом 153 (участок 1) кадастровый номер земельного участка 78:14:0007553:29.

В двух подземных этажах расположена стоянка автомобилей на 104 места. Въезд в автостоянку осуществляется с помощью двух грузовых лифтов, входы и выходы по лестницам и с помощью лифтов. На первом этаже здания находится общий вход, вестибюль, лифтовый холл, вспомогательные помещения, помещения для обслуживания клиентов, служебные и технические помещения, кафе, бар и помещения деловой деятельности с отдельными входами с улицы и своими служебно-бытовыми помещениями. На втором и третьем этажах также размещены помещения деловой деятельности. Для них предусмотрены общие служебно-бытовые помещения. На 4-ом этаже размещен эксплуатируемый технический этаж с размещенными на нем помещениями по управлению и обслуживанию номерного фонда.

Начиная с пятого этажа и по последний расположены помещения, предназначенные для временного проживания (номера).

В здании предусмотрено пять лифтов для клиентов и один сервисный лифт.

В двух подземных этажах расположена автостоянка на 104 машиноместа, предназначенная для круглосуточного хранения легкового автотранспорта.

Решения, принятые в проектной документации, обеспечивают создание для работающих в здании условий, соответствующих действующим санитарным нормам.

Предусмотрены мероприятия, позволяющие обеспечить уровень шума от работающих систем вентиляции, не превышающий предельно допустимые уровни шума и вибрации, установленные действующими нормативами.

Изм.	Колуч	Лист	№ док	Подпись	Дата

Взам.инв. №

Подпись и дата

Изм. № подл.

36/08-ИОС7

Лист

2



## 2.ОПИСАНИЕ ТЕХНОЛОГИИ

### *Подземная автостоянка*

Для обеспечения легкового автотранспорта проживающих в гостинице и работающих в здании парковочными местами, предусматривается автостоянка, расположенная на двух подземных этажах. Въезд в автостоянку осуществляется с помощью двух грузовых лифтов, входы и выходы по лестницам и с помощью лифтов

Автостоянка рассчитана на одновременное круглосуточное хранение автомобилей на 104 пронумерованных местах. Хранение автомобилей, работающих на природном или сжиженном углеводородном газе не предусмотрено, ремонтные работы, мойка и диагностика на местах хранения автомобилей не производятся.

В состав автостоянки входят помещения:

- помещения хранения автомобилей;
- гардероб, санузел и душ для уборщиков;
- помещение хранения уборочного оборудования;
- помещение установки автоматического пожаротушения;
- помещения инженерного обеспечения (венткамеры, ИТП).

Автостоянка рассчитан на парковку легковых автомобилей большого, малого и среднего класса (приложение А СП 113.13330.2016 (ред. от 17.09.2019)).

Принята прямоугольная расстановка автомобилей. Габариты машиноместа приняты в соответствии с приложением А СП 113.13330.2016 (ред. от 17.09.2019).

Для въезда/выезда в автостоянку предусмотрены два грузовых лифта в шахтах с подпором воздуха при пожаре. Помещение хранения автомобилей на каждом этаже состоит из 1 пожарного отсека.

Движения автомобилей по помещению хранения осуществляется в соответствии с дорожной разметкой.

Для передвижения водителей на этаж хранения автомобилей предусмотрены три пассажирских лифта и лестницы.

Проход владельцев автомобилей в автостоянку осуществляется при помощи индивидуальных магнитных карт.

Процесс парковки автомобилей на место хранения осуществляется водителем.

Полы регулярно убираются при помощи ручной подметально-всасывающей машины для уборки полов, а также при помощи подручных средств. Предусмотрена сухая уборка помещения хранения автомобилей. Временное хранение отходов предусмотрено в контейнере на площадке для сбора мусора.

Инд. № подл.	Подпись и дата	Взам.инв. №

Изм.	Колуч	Лист	№ док.	Подпись	Дата	<b>36/08-ИОС7</b>	Лист
							3

Машина для уборки и уборочный инвентарь хранятся в помещении для уборочного оборудования. Зарядка аккумуляторов уборочной машины в помещениях автостоянки не предусматривается.

Освещение помещений автостоянки осуществляется светодиодными лампами.

### *Гостиница*

Начиная с пятого этажа и по последний расположены помещения, предназначенные для временного проживания (номера). Количество номеров -700, количество проживающих -780.

В состав каждого номера входят: прихожая, одна или две комнаты, совмещенный санузел. Кроме этого, в 44 номерах, предусмотрена кухня или место для приготовления пищи, что не превышает 10% от общего числа номеров. На каждом этаже с номерами предусмотрены, подсобные и технические помещения служб эксплуатации.

На каждом этаже предусмотрены кладовые чистого белья.

В соответствии с заданием на проектирование, постирочная в гостинице не предусматривается.

На первом этаже расположены вестибюль, лифтовый холл, помещение охраны, бэк-офис, помещение для обслуживающего персонала с санузлами, помещение для багажа и санузлы для посетителей.

В вестибюле предусмотрено кафе и бар, предназначенные как для проживающих и их гостей, а так и посетителей, не проживающих в гостинице. Ассортимент состоит из напитков и закусок к ним. Это чай, кофе, прохладительные безалкогольные, слабоалкогольные и крепкие напитки, десерты, кондитерские изделия.

В зале предусмотрена барная стойка и столики.

В подсобном помещении установлено оборудование: холодильник, производственный стол, микроволновая печь, электрокипятильник, кофемашина, двухсекционная ванна для мойки чайной и стеклянной (стаканы, бокалы) посуды, навесные полки для хранения посуды. Помещение оснащено раковиной для мытья рук с локтевым смесителем. Над моечной ванной установлен местный отсос. Моечная ванна снабжена смесителем с вытяжной лейкой.

В подсобном помещении предусмотрен бактерицидный облучатель.

Для сбора пищевых отходов установлен холодильник.

Сбор мусора в гостинице осуществляется в одноразовые пакеты в мусоросборных помещениях. пакеты транспортируются на сервисном лифте, расположенном рядом с мусоросборными помещениями.

Все помещения гостиницы должны ежедневно убираться. Один раз в 7-10 дней должна проводиться генеральная уборка, с использованием для дезинфекции разрешенных к применению

Изм.	Колуч	Лист	№ док	Подпись	Дата
Инд. № подл.	Подпись и дата	Взам.инв. №			

**36/08-ИОС7**

Лист

4

нию дезинфицирующих веществ. В соответствии с заданием на проектирование, для уборки помещений предполагается привлечение персонала клининговых компаний.

Для персонала гостиницы предусмотрена комната персонала, оборудованная раковиной с подводом горячей и холодной воды.

Инв. № подл.	Подпись и дата	Взам.инв. №					36/08-ИОС7	Лист
								5
Изм.	Колуч	Лист	№ док.	Подпись	Дата			



#### 4. ПЕРЕЧЕНЬ МЕРОПРИЯТИЙ, ОБЕСПЕЧИВАЮЩИХ СОБЛЮДЕНИЕ ТРЕБОВАНИЙ ПО ОХРАНЕ ТРУДА

Персоналу гостиницы проектными решениями обеспечивается создание условий, соответствующих действующим нормам:

- создание микроклимата на рабочих местах;
- обеспечение нормативной освещенности;
- выполнение мероприятий по защите от шума;
- применение современного оборудования;
- обеспечение персонала санитарно-бытовыми помещениями.

Персонал гостиницы, подлежащий обязательным предварительным при поступлении на работу и периодическим медицинским осмотрам, должен иметь личную медицинскую книжку единого образца с результатами гигиенической аттестации, предварительных при поступлении на работу и периодических медицинских обследований, профилактических прививок.

Для осуществления проведения медосмотров администрация должна заключить договор с соответствующим медицинским учреждением.

В гостинице должен быть санитарный журнал или папка с актами результатов обследования гостиницы, предписаний санитарной службы, результатами лабораторных исследований и т.д., с приложением выписок санитарных правил или полным комплектом.

Технические решения по созданию в помещениях микроклимата, соответствующего действующим нормам, приведены в разделе «Отопление, вентиляция и кондиционирование воздуха».

Показатели освещенности помещений соответствуют установленным нормам и приведены в разделе «Электроснабжение».

Оценка условий труда по фактору шума определяется в соответствии с СанПиН 1.2.3685-21 «Гигиенические нормативы и требования к обеспечению безопасности и (или) безвредности для человека факторов среды обитания».

Для безопасной эксплуатации автостоянки предусмотрено:

- дорожная разметка;
- указатели и аварийное освещение мест размещения пожарных кранов и огнетушителей;
- приборы для автоматического измерения концентрации СО с выводом сигнала в помещение охраны.

Пожарную безопасность автостоянки обеспечивают:

- эвакуационные выходы в соответствии с действующими нормами;

Изм.	Колуч	Лист	№ док	Подпись	Дата

- система внутреннего и наружного пожаротушения и первичные средства пожарной безопасности;

- автоматическое пожаротушение и сигнализация.

Запрещается:

- загромождать въездные (выездные) проезды;

- держать автомобили с открытыми горловинами топливных баков;

- подзаряжать аккумуляторные батареи непосредственно на автомобилях;

- пользоваться открытыми источниками огня для освещения;

- хранить ЛВЖ, ГЖ, авторезину, горючие вещества и материалы, а также негорючие вещества в сгораемой упаковке;

- курить (установлены соответствующие таблички).

При обнаружении пожара необходимо:

- немедленно сообщить в пожарную охрану по телефону;

- принять меры по эвакуации людей;

- приступить к тушению своими силами с помощью имеющихся средств пожаротушения;

- организовать встречу прибывающих пожарных подразделений, информировать о месте пожара и наличии людей в здании;

Для обеспечения работающих в здании нормальными условиями труда и отдыха предусмотрены бытовые помещения для уборщиков (гардероб, душ, санузел).

Изм.	Колуч	Лист	№ док.	Подпись	Дата

Взам.инв. №

Подпись и дата

Ив. № подл.

36/08-ИОС7

Лист

8







7. СВЕДЕНИЯ О РАСЧЕТНОЙ ЧИСЛЕННОСТИ, ПРОФЕССИОНАЛЬНО-КВАЛИФИКАЦИОННОМ СОСТАВЕ РАБОТНИКОВ С РАСПРЕДЕЛЕНИЕМ ПО ГРУППАМ ПРОИЗВОДСТВЕННЫХ ПРОЦЕССОВ

Численность и профессиональный состав работающих приведен в таблице

Наименование профессии	Численность, чел.		Группа производственного процесса в соответствии с СП 44.13330.2011
	в смену	всего (списочная)	
1	2	3	4
<i>Персонал управляющей компании</i>			
Директор гостиницы	1	1	
Главный инженер	1	1	
Секретарь	1	1	
Главный бухгалтер	1	1	
Бухгалтер	1	1	
Кассир	1	1	
Офисные служащие	9	9	
Администратор	1	4	
Бармен	1	2	
Охранник	1	4	
Диспетчер	1	4	
Кладовщик	1	1	16
Слесарь по ремонту и обслуживанию систем вентиляции и кондиционирования	1	2	16
Слесарь-сантехник	1	4	16
Слесарь-электрик по ремонту электрооборудования	1	4	16
Дворник	1	1	2г
Уборщик производственных и служебных помещений (автостоянка)	1	2	16
<b>Всего:</b>	<b>25</b>	<b>43</b>	

Инв. № подл.      Подпись и дата      Взам. инв. №

## 8. ОПИСАНИЕ ТЕХНИЧЕСКИХ СРЕДСТВ И ОБОСНОВАНИЕ ПРОЕКТНЫХ РЕШЕНИЙ, НАПРАВЛЕННЫХ НА ОБНАРУЖЕНИЕ ВЗРЫВНЫХ УСТРОЙСТВ, ОРУЖИЯ, БОЕПРИПАСОВ

В соответствии с СП 132.13330.2011 «Обеспечение антитеррористической защищенности зданий и сооружений. Общие требования проектирования», в зависимости от вида и размеров ущерба, который может быть нанесен объекту, находящимся на объекте людям и имуществу в случае реализации террористической угрозы, подземная автостоянка и гостиница отнесены к классу 3 (низкая значимость) – ущерб приобретёт муниципальный или локальный масштаб.

Указанные объекты должны быть оборудованы средствами защиты:

- системы охранной телевизионной;
- системы охранного освещения;
- систем охранной и тревожной сигнализации;
- системы экстренной связи;

Проход (выход) владельцев автомобилей в автостоянку осуществляется при помощи индивидуальных магнитных карт.

Взам.инв. №	
Подпись и дата	
Инв. № подл.	

Изм.	Колуч	Лист	№ док.	Подпись	Дата

36/08-ИОС7

Лист

12

## 9. ПЕРЕЧЕНЬ НОРМАТИВНЫХ ДОКУМЕНТОВ, ПРИМЕНЁННЫХ ПРИ РАЗРАБОТКЕ РАЗДЕЛА

При разработке раздела «Технологические решения» применены нормативные документы:

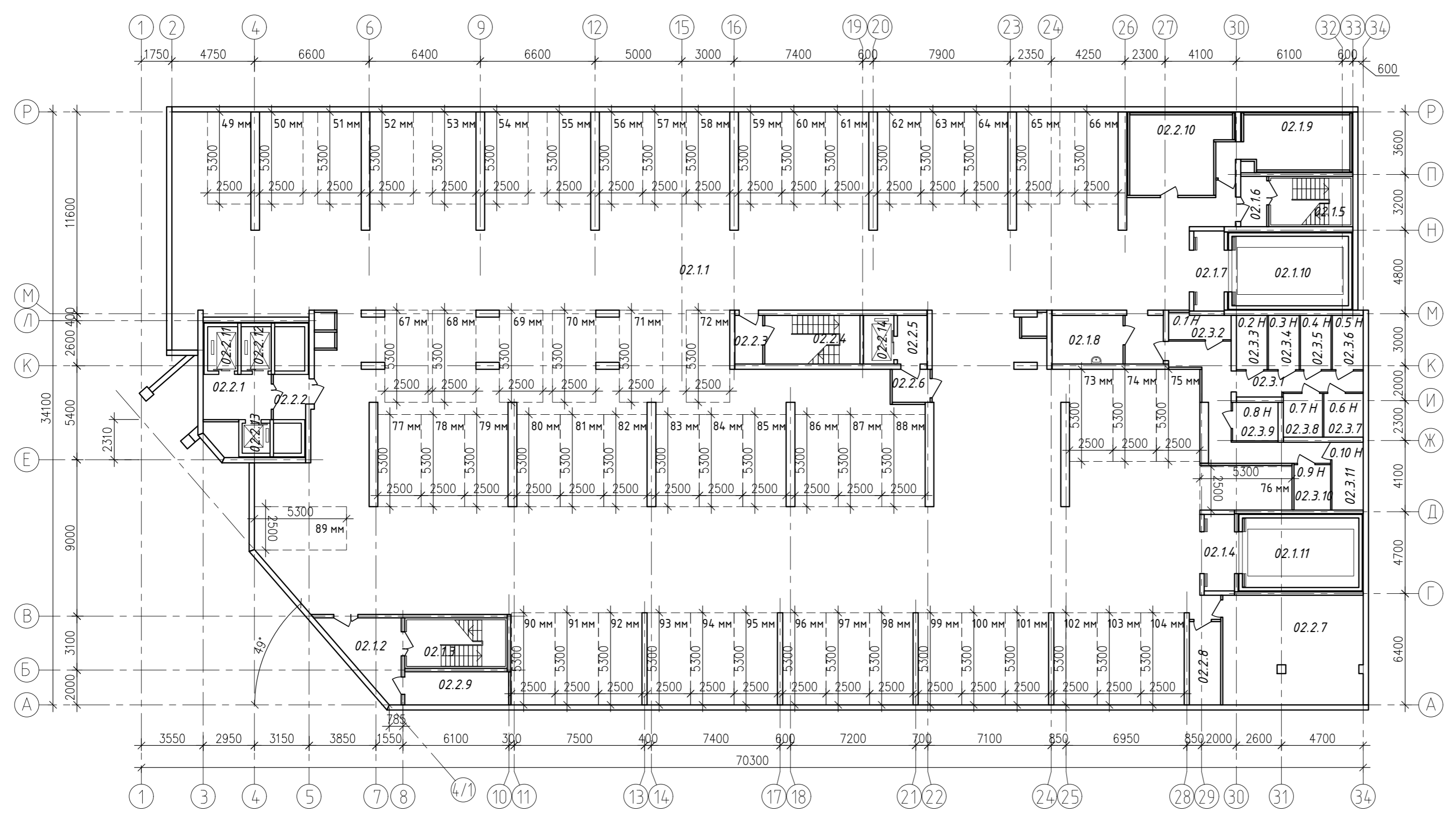
- Постановление Правительства РФ от 16 февраля 2008 г. № 87 «О составе разделов проектной документации и требованиях к их содержанию» (в ред. Постановлений Правительства РФ от 18.05.2009 № 427, от 21.12.2009 № 1044, от 13.04.2010 № 235, от 07.12.2010 № 1006, от 15.02.2011 № 73, от 25.06.2012 № 628, от 02.08.2012 № 788, от 22.04.2013 №360, от 30.04.2013 № 382, от 08.08.2013 № 679);
- СП 118.13330.2012\* «Общественные здания и сооружения». Актуализированная редакция СНиП 31-06-2009 (ред. от 19.12.2019);
- СП 59.13330.2020 «Доступность зданий и сооружений для маломобильных групп населения» СНиП 35-01-2001;
- СП 12.13130.2009 (ред. от 09.12.2010) Свод правил «Определение категорий помещений, зданий и наружных установок по взрывопожарной и пожарной опасности»;
- СП 4.13130.2013 (ред. от 14.02.2020) Свод правил Системы противопожарной защиты. «Ограничение распространения пожара на объектах защиты. Требования к объемно-планировочным и конструктивным решениям»;
- СП 51.13330.2011 (ред. от 05.05.2017) Защита от шума. Актуализированная редакция СНиП 23-03-2003;
- СанПиН 1.2.3685-21 «Гигиенические нормативы и требования к обеспечению безопасности и (или) безвредности для человека факторов среды обитания»;
- СП 132.13330.2011 «Обеспечение антитеррористической защищенности зданий и сооружений. Общие требования проектирования»;
- СП 113.13330.2016 (ред. от 17.09.2019) «Стоянки автомобилей» Актуализированная редакция СНиП 21-02-99\*;
- СП 154.13130.2013 «Встроенные подземные автостоянки. Требования пожарной безопасности»;

Инд. № подл.	Подпись и дата	Взам. инв. №

Изм.	Колуч	Лист	№ док.	Подпись	Дата	<b>36/08-ИОС7</b>	Лист
							13

Экспликация помещения

Номер пом.	Наименование	Площадь м <sup>2</sup>	Кат. пом.
1	2	3	4
<b>Помещения подземного гаража</b>			
02.1.1	Помещение хранения автомобилей	1712,30	
02.1.2	Тамбур-шлюз лестничной клетки	14,29	
02.1.3	Лестничная клетка	15,22	
02.1.4	Тамбур-шлюз грузового лифта	7,70	
02.1.5	Лестничная клетка	12,36	
02.1.6	Тамбур-шлюз лестничной клетки	4,35	
02.1.7	Тамбур-шлюз грузового лифта	8,05	
02.1.8	Пом. хранения уборочного оборудования	11,42	
02.1.9	ИТП гаража	21,67	
02.1.10	Лифт грузовой	26,80	
02.1.11	Лифт грузовой	26,80	
<b>Всего</b>		<b>1860,96</b>	
<b>Вспомогательные помещения и помещения для обслуживания клиентов</b>			
02.2.1	Лифтовой холл	10,19	
02.2.2	Тамбур-шлюз	5,18	
02.2.3	Тамбур-шлюз лестничной клетки	4,48	
02.2.4	Лестничная клетка	15,34	
02.2.11	Лифт грузо-пассажирский	4,41	
02.2.12	Лифт грузо-пассажирский	4,41	
02.2.13	Лифт пассажирский	2,77	
02.3.1	Коридор помещений для хозяйственных нужд клиентов	30,24	
02.3.2-02.3.11	0.1 Н-0.10 Н Нежилые помещения для хозяйственных нужд клиентов	56,93	
<b>Всего</b>		<b>133,95</b>	
<b>Служебные и технические помещения</b>			
02.2.5	Лифтовой холл	4,76	
02.2.6	Тамбур-шлюз	4,14	
02.2.7	Хозяйственная кладовая	50,53	
02.2.8	Пом. хранения ламп	8,62	
02.2.9	Техническое помещение	11,36	
02.2.10	ИТП помещений деловой части	23,90	
02.2.14	Лифт грузо-пассажирский	4,90	
<b>Всего</b>		<b>108,21</b>	
<b>Итого по этажу</b>		<b>2103,12</b>	



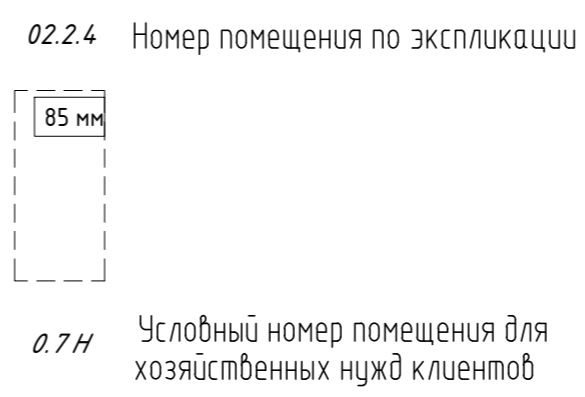
Ведомость машино-мест

Показатели машиномест 2-го подземного этажа																			ВСЕГО	
Номер машино-места	49 мм	50 мм	51 мм	52 мм	53 мм	54 мм	55 мм	56 мм	57 мм	58 мм	59 мм	60 мм	61 мм	62 мм	63 мм	64 мм	65 мм	66 мм	67 мм	19 штук
Площадь машино-места, м. кв.	13,25	13,25	13,25	13,25	13,25	13,25	13,25	13,25	13,25	13,25	13,25	13,25	13,25	13,25	13,25	13,25	13,25	13,25	13,25	251,75
Габариты машино-места, м. кв.	5300x2500	5300x2500	5300x2500	5300x2500	5300x2500	5300x2500	5300x2500	5300x2500	5300x2500	5300x2500	5300x2500	5300x2500	5300x2500	5300x2500	5300x2500	5300x2500	5300x2500	5300x2500	5300x2500	
Номер машино-места	68 мм	69 мм	70 мм	71 мм	72 мм	73 мм	74 мм	75 мм	76 мм	77 мм	78 мм	79 мм	80 мм	81 мм	82 мм	83 мм	84 мм	85 мм	86 мм	19 штук
Площадь машино-места, м. кв.	13,25	13,25	13,25	13,25	13,25	13,25	13,25	13,25	13,25	13,25	13,25	13,25	13,25	13,25	13,25	13,25	13,25	13,25	13,25	251,75
Габариты машино-места, м. кв.	5300x2500	5300x2500	5300x2500	5300x2500	5300x2500	5300x2500	5300x2500	5300x2500	5300x2500	5300x2500	5300x2500	5300x2500	5300x2500	5300x2500	5300x2500	5300x2500	5300x2500	5300x2500	5300x2500	
Номер машино-места	87 мм	88 мм	89 мм	90 мм	91 мм	92 мм	93 мм	94 мм	95 мм	96 мм	97 мм	98 мм	99 мм	100 мм	101 мм	102 мм	103 мм	104 мм		18 штук
Площадь машино-места, м. кв.	13,25	13,25	13,25	13,25	13,25	13,25	13,25	13,25	13,25	13,25	13,25	13,25	13,25	13,25	13,25	13,25	13,25	13,25		238,50
Габариты машино-места, м. кв.	5300x2500	5300x2500	5300x2500	5300x2500	5300x2500	5300x2500	5300x2500	5300x2500	5300x2500	5300x2500	5300x2500	5300x2500	5300x2500	5300x2500	5300x2500	5300x2500	5300x2500	5300x2500		
Итого площадь машино-мест на 2-м подземном этаже - 742,00 м. кв.																				
Итого количество машино-мест на 2-м подземном этаже - 56 шт.																				
ВСЕГО площадь машино-мест в подземном гараже - 1394,70 м. кв.																				
ВСЕГО количество машино-мест в подземном гараже - 104 шт.																				

Ведомость нежилых помещений для хозяйственных нужд клиентов

Условный номер помещения	0.1 Н	0.2 Н	0.3 Н	0.4 Н	0.5 Н	0.6 Н	0.7 Н	0.8 Н	0.9 Н	0.10 Н	Итого:
Площадь помещения, м <sup>2</sup>	5,25	5,52	5,49	5,49	5,52	5,67	5,67	5,82	5,48	7,02	56,93
Габариты хозяйственной кладовой, мм	2400x1400+1200x1575	1770x3120	1760x3120	1760x3120	1770x3120	2260x2510	2260x2510	2220x2620	2100x2610	3900x1800	

Условные обозначения

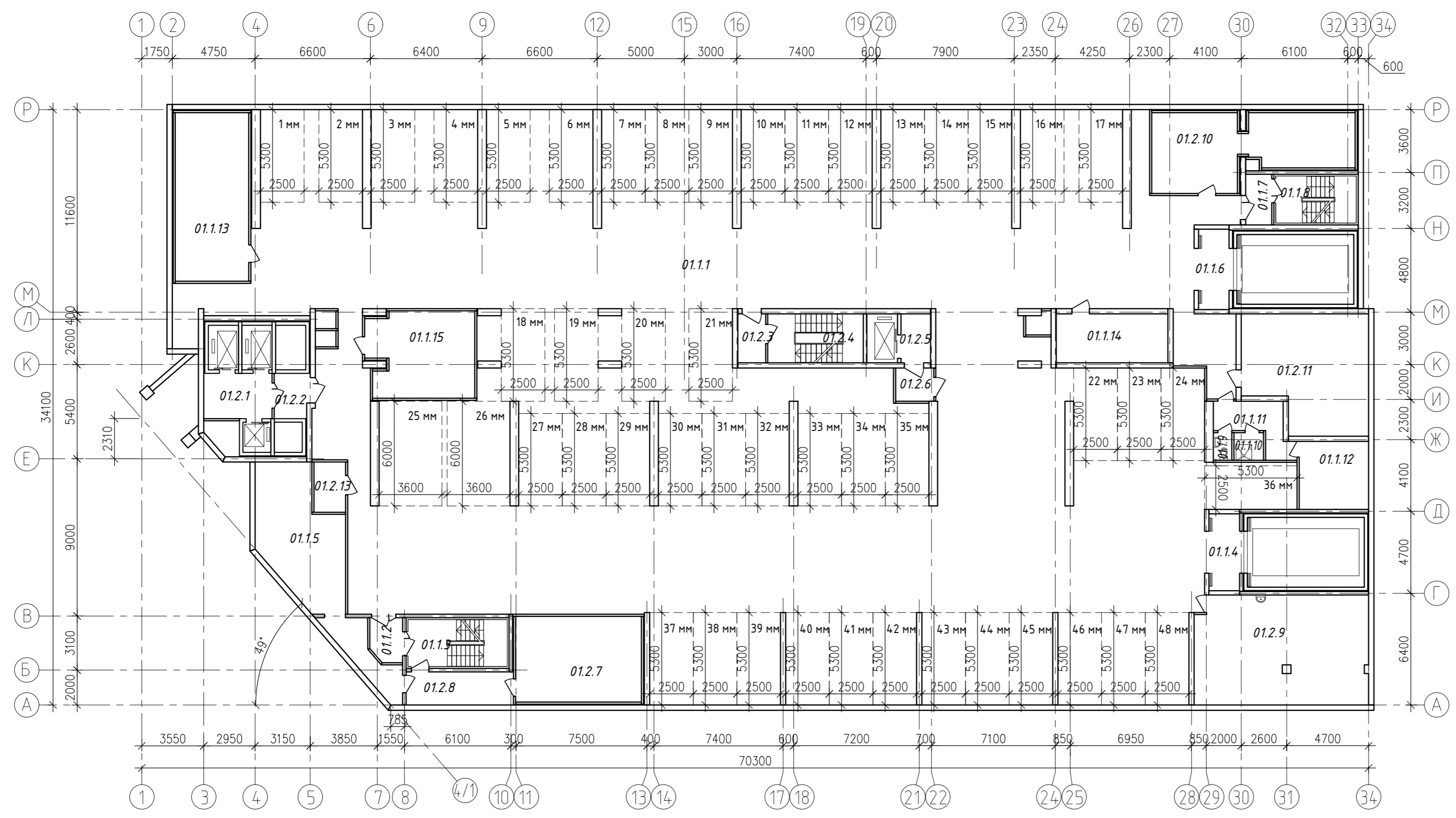


36/08-ИОС7

1	-	Зам.	210-21	11.2021	СПб, Ленинский пр., дом 153 (участок 1), кадастровый номер земельного участка 78.14.000.7553.29	Здание гостиничного обслуживания	Стадия	Лист	Листов
Изм.	Кол. уч.	Лист	№ док.	Подп.			Дата	П	1
Разработал	Щукина		11.2021		Адмостоянка. План этажа на отм.-6.260	 ПРОЕКТНО-КОНСТРУКТОРСКОЕ БЮРО Санкт-Петербург			
Н.контроль	Калашникова		11.2021						

Формат А2

Согласовано: \_\_\_\_\_  
Инв. N подл. Подпись и дата: \_\_\_\_\_  
Взам. инв. N \_\_\_\_\_



Ведомость машино-мест

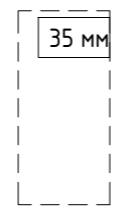
Показатели машиномест 1-го подземного этажа																			ВСЕГО	
Номер машино-места	1 мм	2 мм	3 мм	4 мм	5 мм	6 мм	7 мм	8 мм	9 мм	10 мм	11 мм	12 мм	13 мм	14 мм	15 мм	16 мм	17 мм	18 мм	19 мм	19 штук
Площадь машино-места, м. кв.	13,25	13,25	13,25	13,25	13,25	13,25	13,25	13,25	13,25	13,25	13,25	13,25	13,25	13,25	13,25	13,25	13,25	13,25	13,25	251,75
Габариты машино-места, м. кв.	5300x2500	5300x2500	5300x2500	5300x2500	5300x2500	5300x2500	5300x2500	5300x2500	5300x2500	5300x2500	5300x2500	5300x2500	5300x2500	5300x2500	5300x2500	5300x2500	5300x2500	5300x2500	5300x2500	
Номер машино-места	20 мм	21 мм	22 мм	23 мм	24 мм	25 мм	26 мм	27 мм	28 мм	29 мм	30 мм	31 мм	32 мм	33 мм	34 мм	35 мм	36 мм	37 мм	38 мм	19 штук
Площадь машино-места, м. кв.	13,25	13,25	13,25	13,25	13,25	21,60	21,60	13,25	13,25	13,25	13,25	13,25	13,25	13,25	13,25	13,25	13,25	13,25	13,25	268,45
Габариты машино-места, м. кв.	5300x2500	5300x2500	5300x2500	5300x2500	5300x2500	6000x3600	6000x3600	5300x2500	5300x2500	5300x2500	5300x2500	5300x2500	5300x2500	5300x2500	5300x2500	5300x2500	5300x2500	5300x2500	5300x2500	
Номер машино-места	39 мм	40 мм	41 мм	42 мм	43 мм	44 мм	45 мм	46 мм	47 мм	48 мм										10 штук
Площадь машино-места, м. кв.	13,25	13,25	13,25	13,25	13,25	13,25	13,25	13,25	13,25											132,50
Габариты машино-места, м. кв.	5300x2500	5300x2500	5300x2500	5300x2500	5300x2500	5300x2500	5300x2500	5300x2500	5300x2500	5300x2500										
Итого площадь машино-мест на 1-м подземном этаже - 652,70 м кв.																				
Итого количество машино-мест на 1-м подземном этаже - 48 шт.																				
ВСЕГО площадь машино-мест в подземном гараже - 1394,70 м кв.																				
ВСЕГО количество машино-мест в подземном гараже - 104 шт.																				

Экспликация помещения

Номер пом.	Наименование	Площадь м <sup>2</sup>	Кат. пом.
1	2	3	4
<b>Помещения подземного гаража</b>			
01.1.1	Помещение хранения автомобилей	1563,56	
01.1.2	Тамбур-шлюз лестничной клетки	4,56	
01.1.3	Лестничная клетка	15,22	
01.1.4	Тамбур-шлюз грузового лифта	7,70	
01.1.5	АУПТ	42,76	
01.1.6	Тамбур-шлюз грузового лифта	8,05	
01.1.7	Тамбур-шлюз лестничной клетки	4,35	
01.1.8	Лестничная клетка	12,36	
01.1.9	Санузел персонала	1,67	
01.1.10	Душевая персонала	2,69	
01.1.11	Гардероб персонала	9,30	
01.1.12	Службное помещение персонала	15,52	
01.1.13	Венткамера приточная	40,65	
01.1.14	Венткамера ПД	17,92	
01.1.15	Венткамера вытяжная	29,24	
<b>Всего</b>		<b>1775,55</b>	
<b>Вспомогательные помещения и помещения для обслуживания клиентов</b>			
01.2.1	Лифтовой холл	10,19	
01.2.2	Тамбур-шлюз	5,18	
01.2.3	Тамбур-шлюз	4,48	
01.2.4	Лестничная клетка	15,34	
01.2.13	Помещение зоны безопасности МГН	5,21	
<b>Всего</b>		<b>40,40</b>	
<b>Службные и технические помещения</b>			
01.2.5	Лифтовой холл	4,76	
01.2.6	Тамбур-шлюз	4,14	
01.2.7	Насосная, водомер	35,38	
01.2.8	Тамбур	11,66	
01.2.9	Мусоросборное помещение	61,82	
01.2.10	ИТП номерного фонда	42,36	
01.2.11	Кабельный ввод	44,90	
<b>Всего</b>		<b>205,02</b>	
<b>Итого по этажу</b>		<b>2020,97</b>	

Условные обозначения

01.2.2 Номер помещения по экспликации



Согласовано: \_\_\_\_\_  
Взам. инв. № \_\_\_\_\_  
Инф. № подл. \_\_\_\_\_  
Подпись и дата \_\_\_\_\_

				36/08-ИОС7		
				СПб, Ленинский пр., дом 153 (участок 1), кадастровый номер земельного участка 78.14.000.7553.29		
1	-	Зам.	210-21	11.2021		
Изм.	Кол. уч.	Лист	№ док.	Подп.	Дата	
Разработал	Шумилина			11.2021		
				Здание гостиничного обслуживания		Стандия
				П		Лист
				2		Листов
				2		
				Адвостоянка. План этажа на отм -3.260		
Н.контр.	Калашникова			11.2021		
				 ПРОЕКТНО-КОНСТРУКТОРСКОЕ БЮРО Санкт-Петербург		