

Ведомость жилых, общественных зданий и сооружений

Наименование и обозначение	Этажность	Количество			Площадь, м²			Строительный объем, м³	
		зданий	квартир	застройки	общая норма - руемая	здания	здания	здания	здания
1 Корпус 1	18	1	144	-	1159,2	-	9519,7	-	62881,6
2 Корпус 2	18	1	144	-	1229,6	-	905,6	-	66092,3
3 Корпус 3	18	1	144	-	1171,4	-	10096,4	-	64455,3
4 Корпус 4	18	1	144	-	1166,1	-	401,0	-	63584,3
Подземная парковка	-	-	-	-	311,1	-	9708,3	-	0,0

Ведомость дорожных знаков

Условное изображение	Наименование	Кол., шт.	Примечание
	Место стоянки	7	
	Стоянка с неработающим двигателем	7	
	Инвалиды	3	

Баланс территории

№ п/п	Площадь	Кол.	Ед. изм.
1	Участка в границах градостроительного плана	20489,76	м²
2	Застройки в т.ч. жилых домов подземной автостоянки (надземная часть)	5037,4	м²
3	Отмостки (укрепленное брусчатое покрытие)	4726,3	м²
4	Проездов и автопарковок в т.ч. проездов и автопарковок из брусчатого покрытия	311,1	м²
5	Тротуаров	1182,5	м²
6	Площадки для детей дошкольного и младшего школьного возраста	7188,2	м²
7	Площадки для занятий физкультурой	3993,2	м²
8	Площадки для отдыха взрослого населения	1759,6	м²
9	Площадка для хозяйственных целей	988,1	м²
10	Озеленения	1266,6	м²
		125,5	м²
		410,1	м²
		2521,76	м²

Ведомость площадок

Услов. обозн.	Наименование	Площадь, м²	Приращение
А	Площадка для детей дошкольного и младшего школьного возраста	988,1	
Б	Площадка для занятий физкультурой	1266,6	
В	Площадка для отдыха взрослого населения	125,5	
	Площадка для хозяйственных целей	388,8	



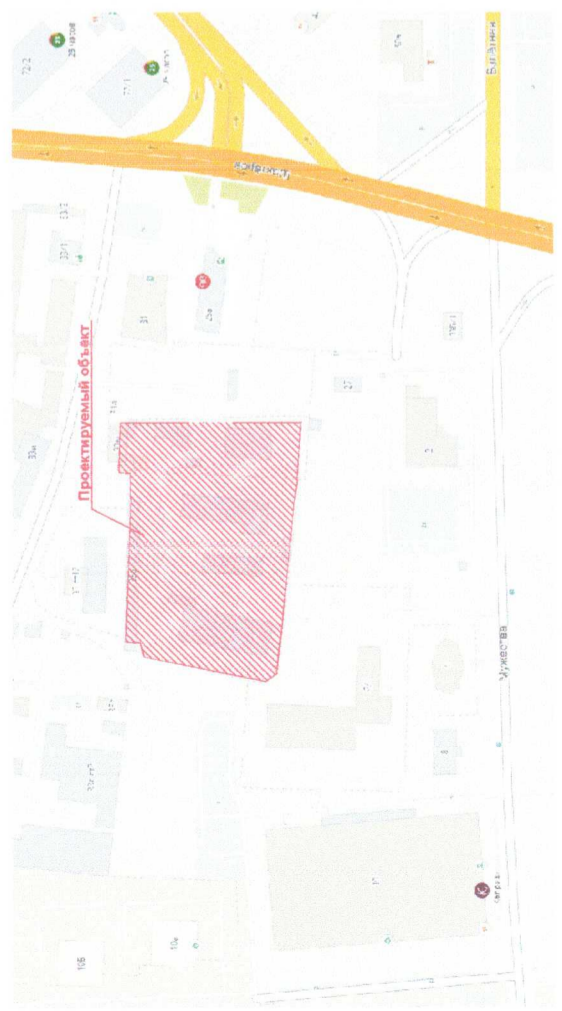
Условные обозначения

- граница участка по градплану
- проектируемые здания
- бортовой камень БР 100.30.15
- бортовой камень БР 100.20.8
- направление движения пожарного транспорта

Примечание

1. В местах примыкания тротуаров и дорог проектом предусмотрены пандусы для маломобильных групп населения. Деталь устройства пандуса приведена на листе 30-20-ПЗУ-3.

Ситуационный план М1:10 000



30-20-ПЗУ

«Многоэтажный жилой дом со встроенными нежилыми помещениями, газовой парковкой и инженерным обеспечением объектов по адресу: г. Красноярск, ул. Шахтеров 33 А»

Изм.	Кол.	Уч. Лист	№ др.	Подп.	Дата
Разработ.					
Проверил					
Н. контроль					

Страница | Лист | Листов
П | 1 | 7

Схема планировочной организации земельного участка М 1:500
Ситуационный план М 1:5000



Согласовано

Имя, № подл.	Подп. и дата	Взам. инв. №