



STUDIO-T.A.
TERRITORY OF ARCHITECTURE

Генеральный проектировщик: ООО «Студио-ТА»
Выписка из реестра членов СРО № 1786
СРО-П-003-18052009

Заказчик:
ООО «СПЕЦИАЛИЗИРОВАННЫЙ ЗАСТРОЙЩИК
«АРЕАЛ-ДЕВЕЛОПМЕНТ»



ПРОЕКТНАЯ ДОКУМЕНТАЦИЯ

**Многоквартирный жилой дом (корпус 1-3)
со встроенно-пристроенными помещениями и автостоянкой,
расположенный в районе ул. Алеутская, 65а в г. Владивостоке**

Раздел 10. Мероприятия по обеспечению
доступа маломобильных групп населения

1 9-02-01 - ОДИ

г. Москва, 2020 г.



STUDIO - T. A.
TERRITORY OF ARCHITECTURE

Генеральный проектировщик: ООО «Студио-ТА»
Выписка из реестра членов СРО № 1786
СРО-П-003-18052009

Заказчик:
ООО «СПЕЦИАЛИЗИРОВАННЫЙ ЗАСТРОЙЩИК
«АРЕАЛ-ДЕВЕЛОПМЕНТ»

ПРОЕКТНАЯ ДОКУМЕНТАЦИЯ

**Многоквартирный жилой дом (корпус 1-3)
со встроенно-пристроенными помещениями и автостоянкой,
расположенный в районе ул. Алеутская, 65а в г. Владивостоке**

**Раздел 10. Мероприятия по обеспечению
доступа маломобильных групп населения**

19-02-01 – ОДИ

Генеральный директор

Т.А. Бадаев

Главный инженер проекта

Т.Л. Попова

Москва, 2020 г.

Содержание стр.

1. Титульный лист.....	1
2.Содержание.....	2
3.Состав проекта.....	3
4.Пояснительная записка.Текстовая часть	7
а) Перечень мероприятий по обеспечению доступа инвалидов к объектам, предусмотренным в пункте 10 части 12 статьи 48 Градостроительного кодекса Российской Федерации.....	8
б)Обоснование принятых конструктивных, объемно-планировочных и иных технических решений, обеспечивающих безопасное перемещение инвалидов на объектах, указанных в подпункте "а" настоящего пункта	9
в) Описание проектных решений по обустройству рабочих мест инвалидов (при необходимости)	12
5. Графическая часть	13

Взам. инв. №

№

19-02-01-ОДИ

Изм.	Кол.уч	Лист	№ док.	Подп.	Дата		Стадия	Лист	Листов
		Шумилова			11.19	Многоквартирный жилой дом (корпус 1-3) со встроенно-пристроенными помещениями и автостоянкой, расположенный в районе ул. Алеутская, 65а в г. Владивостоке	П	1	7
		Розанова							
		Попова			11.19				
		Сергеева							



**СОСТАВ ПРОЕКТНОЙ ДОКУМЕНТАЦИИ ПО ОБЪЕКТУ
«Многоквартирный жилой дом (корпус 1-3) со встроенно-
пристроенными помещениями и автостоянкой,
расположенный в районе ул. Алеутская, 65а в г. Владивостоке»**

№/пп	Обозначение	Наименование
1	19-02-01 - ПЗ	Раздел 1 «Пояснительная записка»
Раздел 2 «Схема планировочной организации земельного участка»		
2	19-02-01-СПОЗУ 1	Книга 1. «Схема планировочной организации земельного участка»
3	19-02-01 – СПОЗУ 2	Книга 2. «Устройство подпорных стен»
4	19-02-01 СПОЗУ 3	Книга 3. «Оценка воздействия на окружающую застройку»
5	19-02-01 - АР	Раздел 3 «Архитектурные решения»
Раздел 4 «Конструктивные и объемно-планировочные решения»		
6	19-02-01 – КР1	Книга 1 Ограждающие конструкции котлована
7	19-02-01 – КР2	Книга 2 Конструктивные и объемно-планировочные решения стилобатной части здания
8	19-02-01 – КР3	Книга 3 Конструктивные и объемно-планировочные решения Корпус 1
9	19-02-01 – КР4	Книга 4 Конструктивные и объемно-планировочные решения Корпус 2
10	19-02-01 – КР5	Книга 5 Конструктивные и объемно-планировочные решения Корпус 3
Раздел 5 «Сведения об инженерном оборудовании, о сетях инженерно-технического обеспечения, перечень инженерно-технических мероприятий и решений».		
Подраздел 5.1 «Система электроснабжения»		
11	19-02-01-ИОС5.1.1.	Книга 5.1.1 «Силовое электрооборудование, электрическое освещение»
12	19-02-01-ИОС5.1.2.	Книга 5.1.2 «Наружное освещение»
13	19-02-01-ИОС5.1.3	Книга 5.1.3 «Электроснабжение. Трансформаторная подстанция»

Взам. инв. №												
Подп. и дата												
	19-02-01-СП											
Инв. № подл.	Изм.	Кол.уч.	Лист	№ док.	Подп.	Дата						
	ГАП		Бадалян			11.19						
	ГИП		Попова			11.19						
Состав проектной документации						<table border="1"> <tr> <td>Стадия</td> <td>Лист</td> <td>Листов</td> </tr> <tr> <td>П</td> <td>1</td> <td>4</td> </tr> </table>	Стадия	Лист	Листов	П	1	4
Стадия	Лист	Листов										
П	1	4										

Подраздел 5.2 «Система водоснабжения»

14	19-02-01 - ИОС5.2.1	Книга 5.2.1 «Система внутреннего водоснабжения»
15	19-02-01 - ИОС5.2.2	Книга 5.2.2 «Система наружного водоснабжения»

Подраздел 5.3 «Система водоотведения»

16	19-02-01 - ИОС5.3.1	Книга 5.3.1 «Система внутреннего водоотведения»
17	19-02-01 - ИОС5.3.2	Книга 5.3.2 «Система наружного водоотведения»
18	20-07.01- ИОС3.4	Том 5.3.4 «Вынос сетей водоотведения»

Подраздел 5.4 «Отопление, вентиляция и кондиционирование, тепловые сети»

19	19-02-01 - ИОС5.4.1	Книга 5.4.1 «Отопление, вентиляция и кондиционирование»
20	19-02-01 - ИОС5.4.2	Книга 5.4.2. «Индивидуальный тепловой пункт»
21	19-02-01 - ИОС5.4.3	Книга 5.4.3. «Тепловые сети»

Подраздел 5.5. «Сети связи»

22	19-02-01 - ИОС5.5.1.1	Книга 5.5.1.1 Корпус 1«Телефонизация, сеть Интернет,телевидение, КСП»
23	19-02-01 - ИОС5.5.1.2	Книга 5.5.1.2 Корпус 1«Радиофикация»
24	19-02-01 - ИОС5.5.1.3	Книга 5.5.1.3 Корпус 1«Автоматизация и диспетчеризация»
25	19-02-01 - ИОС5.5.2.1	Книга 5.5.2.1 Корпус 2«Телефонизация, сеть Интернет,телевидение, КСП»
26	19-02-01 - ИОС5.5.2.2	Книга 5.5.2.2 Корпус 2 «Радиофикация»
27	19-02-01 - ИОС5.5.2.3	Книга 5.5.2.3 Корпус 2. «Автоматизация и диспетчеризация»
28	19-02-01 - ИОС5.5.3.1	Книга 5.5.3.1 Корпус 3«Телефонизация, сеть Интернет,телевидение, КСП»
29	19-02-01 - ИОС5.5.3.2	Книга 5.5.3.2 Корпус 3 «Радиофикация»
30	19-02-01 - ИОС5.5.3.3	Книга 5.5.3.3 Корпус 3 «Автоматизация и диспетчеризация»
31	19-02-01 - ИОС5.5.4.1	Книга 5.5.4.1 Нежилая часть: Офисы. Магазин. "СКС.ЛВС.Радиофикация"
32	19-02-01 - ИОС5.5.4.2	Книга 5.5.4.2 Нежилая часть. Офисы. Магазин. "АСУД"
33	19-02-01 - ИОС5.5.5.1	Книга 5.5.5.1 Подземная автопарковка. "СКС.ЛВС.Радиофикация"

Взам. инв. №	
Подп. и дата	
Инв. № подл.	

							19-02-01-СП	Лист
								2
Изм.	Кол.уч	Лист	№ док.	Подп.	Дата			

34	19-02-01 - ИОС5.5.5.2	Книга 5.5.5.2 Подземная автопарковка ."АСУД"
35	19-02-01 - ИОС5.5.6	Книга 5.5.6 «Внутриплощадочные сети связи»
Подраздел 5.7. «Технологические решения»		
36	19-02-01 - ИОС5.7.1	Книга 5.7.1 «Технологические решения подземной автомобильной парковки, встроенно-пристроенных помещений, продовольственного магазина»
37	19-02-01 ИОС5.7.2	Книга 5.7.2 «Вертикальный транспорт»
38	19-02-01 - ПОС	Раздел 6 «Проект организации строительства»
39	19-02-01 - ПОД	Раздел 7 «Проект организации работ по сносу или демонтажу объектов капитального строительства»
40	19-02-01 - ООС	Раздел 8 «Перечень мероприятий по охране окружающей среды»
Раздел 9 «Мероприятия по обеспечению пожарной безопасности»		
41	19-02-01 - МОПБ	Книга 9.1 «Мероприятия по обеспечению пожарной безопасности»
42	19-02-01 – АПС.1	Книга 9.2.1 Корпус 1«АПС.АПВ»
43	19-02-01 – АПС.2	Книга 9.2.2 Корпус 2«АПС.АПВ»
44	19-02-01 – АПС.3	Книга 9.2.3 Корпус 3«АПС.АПВ»
45	19-02-01 – АПС.4	Книга 9.2.4 Нежилая часть. Офисы. Магазины. «АПС.АПВ»
46	19-02-01 – АПС.5	Книга 9.2.5 Подземная автопарковка. «АПС.АПВ»
47	19-02-01 - АУПТ	Книга 9.3 «Автоматическая установка водяного пожаротушения»
48	19-02-01 – СОУЭ.1	Книга 9.4.1 Корпус 1«Система оповещения и управления эвакуацией»
49	19-02-01 – СОУЭ.2	Книга 9.4.2 Корпус 2«Система оповещения и управления эвакуацией»
50	19-02-01 – СОУЭ.3	Книга 9.4.3 Корпус 3«Система оповещения и управления эвакуацией»
51	19-02-01 – СОУЭ.4	Книга 9.4.4 Нежилая часть. Офисы. Магазины. «Система оповещения и управления эвакуацией»
52	19-02-01 – СОУЭ.5	Книга 9.4.5 Подземная автопарковка. «Система оповещения и управления эвакуацией»
53	19-02-01 - ОДИ	Раздел 10 «Мероприятия по обеспечению доступа маломобильных групп населения»
54	19-02-01 - ТБЭО	Раздел 10-1 «Требования к обеспечению безопасной эксплуатации объектов капитального строительства»
55	19-02-01 - ПКР	Раздел 10-2 «Сведения о нормативной периодичности выполнения работ по капитальному ремонту многоквартирного дома, необходимых для обеспечения безопасной эксплуатации такого дома, об объеме и о составе указанных работ»
19-02-01-СП		
		Лист
		3
Изм.	Кол.уч	Лист
№ док.	Подп.	Дата

Взам. инв. №	
Подп. и дата	
Инв. № подл.	

Пояснительная записка

Текстовая часть.

Проектируемое сооружение представляет собой три односекционных многоквартирных корпуса, расположенных на едином стилобате, в который встроена подземная автостоянка переменной этажности. Первые этажи корпусов нежилые и предназначены для размещения: входных групп в жилую часть, офисных помещений, продовольственного магазина (минимаркета)

Функционально здание делится на 3 части:


- многоквартирный жилой дом в составе: корпус 1 – 23 этажа, корпус 2 – 20 этажей, корпус 3 - 15этажей;

- встроено – присторенные помещения на первом этаже в составе: офисные помещения; продовольственный магазин (минимаркет);

- подземная автостоянка переменной этажности располагается под корпусами и дворовой территорией в границах отведенного земельного участка. Минус первый уровень на отм. -4,500м и минус второй уровень на отм. -8,100м имеют большую площадь и расположены под всеми тремя корпусами. Минус третий уровень на отм. - 11,700м имеет меньшую площадь и не распространяется под Корпус 3.

Настоящий раздел разработан на основании Приложения №8 к Договору № 19-02-01 от 01.02.2019 г. В редакции дополнительного соглашения №3 от 15.05.2020 года (Задание на проектирование) в соответствии с требованиями СП 59.13330.2016 (Актуализированная редакция СНиП 35-01-2001) и СП 35-101-2001. «Проектирование зданий и сооружений с учетом доступности для маломобильных групп населения. Общие положения» и предусматривает разработку комплекса мероприятий по обеспечению условий жизнедеятельности маломобильных групп населения.

В целях обеспечения эффективной эксплуатации здания и исключения ограничений для жизнедеятельности других групп населения, проектом предусматривается применение универсальных элементов здания, адаптированных к потребностям маломобильных групп населения, но используемых всеми группами посетителей.

Взам. инв. №	Подп. и дата	19-02-01-ОДИ								
		Изм.	Кол.уч.	Лист	№ док.	Подп.	Дата			
Инв. № подл.		Разраб.	Шумилова			04.20	Текстовая часть. Пояснительная записка	Стадия	Лист	Листов
		ГИП	Попова		<i>П.П.</i>	04.20		П	1	6
		Норм.контр.	Сергеева			04.20				

а) Перечень мероприятий по обеспечению доступа инвалидов к объектам, предусмотренным в пункте 10 части 12 статьи 48

Градостроительного кодекса Российской Федерации

Проектом предусмотрены условия беспрепятственного и удобного передвижения маломобильных групп населения по территории проектируемого жилого комплекса на которую маломобильные группы населения попадают с улиц Авроровской и Пожарского. При этом для МГН, передвигающихся с помощью колясок (М4), доступ на территорию предусмотрен только со стороны ул. Пожарского.

Пути передвижения МГН по территории жилого комплекса приспособлены для МГН – М4, при встречном движении инвалидов на креслах-колясках ширина пути движения принята не менее 2 м с учетом габаритных размеров кресел-колясок по ГОСТ 50602, а покрытие путей движения предусмотрено из бетонной тротуарной плитки с шероховатой фактурой поверхности и пригнанными швами, не препятствующей передвижению на креслах-колясках или с костылями. Продольный уклон пути движения не превышает 5%, поперечный – в пределах 1-2%. Высота бортового камня в местах пересечения тротуара с проезжей частью (пониженный борт) составляет 0,015 м. Высота бордюров по краям пешеходных путей принята не менее 0.05м, а перепад высот бордюров вдоль озелененных площадок, примыкающих к путям пешеходного передвижения, не превышает 0.025м (п.4.1.9 СП 59.13330.2016).

В зонах перемещения МГН предусматриваются тактильные средства информации для инвалидов по зрению. Тактильные полосы оборудуют тактильной поверхностью направленного рисунка в соответствии с ГОСТ Р 52875-2007 «Указатели тактильные наземные для инвалидов по зрению», которые размещаются не менее, чем за 0,8м до объекта информации (препятствия, начало опасного участка, изменение направления движения). Ширина тактильной полосы принята 600 мм, длина соответствует ширине прохода (п.4.1.10 СП 59.13330.2016).

Доступ МГН в нежилые помещения на первых этажах (офисы, минимаркет), осуществляется с отметок земли с перепадом не более 14 мм, необходимость в пандусе отсутствует.

Входы в жилые корпуса осуществляются также с отметок земли с перепадом между землей и площадкой, площадкой и основными помещениями не более 14 мм, без организации пандусов. Входы оборудованы визуальными элементами информации об объекте для инвалидов по зрению, а также входными тамбурами с

Взам. инв. №	
Подп. и дата	
Инв. № подл.	

Изм.	Кол.уч	Лист	№ док.	Подп.	Дата

19-02-01-ОДИ

Лист

2

габаритами, обеспечивающими доступ в помещения инвалидов-колясочников. Глубина входных тамбуров запроектирована не менее 2,45м при ширине не менее 1,6м.

. В жилом комплексе запроектирована подземная автостоянка переменной этажности на 293 м/места. Доступ МГН в помещение автостоянки на парковочные места предусматривается на -1 этаже. Необходимое количество м/мест для инвалидов согласно СП 140.13330.2012 при общем расчетном числе машиномест 293 на автостоянке составляет 30 м/м, из которых 10 машиномест отведены для инвалидов, передвигающихся на креслах-колясках.

Устройство рабочих мест, особых условий организации труда заданием на проектирование не предусматривалось.

б) Обоснование принятых конструктивных, объемно-планировочных и иных технических решений, обеспечивающих безопасное перемещение инвалидов на объектах, указанных в подпункте «а» настоящего пункта.

Объемно-планировочные решения жилого комплекса обеспечивают доступность для маломобильных групп населения на все этажи надземной части зданий и на «минус» 1-й этаж подземной части. Пути движения МГН внутри зданий безбарьерные (не имеют порогов), запроектированы в соответствии с нормативными требованиями для обеспечения безопасного самостоятельного передвижения либо при помощи сопровождающего. Дверные проемы помещений, имеющих доступ МГН, не имеют порогов и запроектированы шириной 1000, 1500, 1800 мм. При применении разнопольных дверей ширина большего полотна не менее 900 мм в свету. Форма ручки дверей П-образная, позволяющая управлять одной рукой. Полотна наружных и внутренних дверей, доступных МГН, имеют яркую контрастную маркировку размерами 20x20 см, расположенную на уровне 1.2 до 1.5 м от поверхности пешеходного пути.

Рядом с дверной ручкой расположена визуальная и тактильная информация о назначении помещения. Двери раздвижные и турникеты на путях МГН не предусматриваются. Распашные двери выполнены на петлях одностороннего действия с фиксатором расположения «открыто» и «закрыто» с задержкой автоматического закрывания дверей продолжительностью не менее 5 секунд.

Пути движения инвалидов по зданиям оборудованы визуальными и тактильными средствами информации, принятыми в международной практике. В отделке стен и пола применены материалы с рифленой и контрастно окрашенной поверхностью, информирующие инвалидов по зрению о путях, в том числе

Взам. инв. №	
Подп. и дата	
Инв. № подл.	

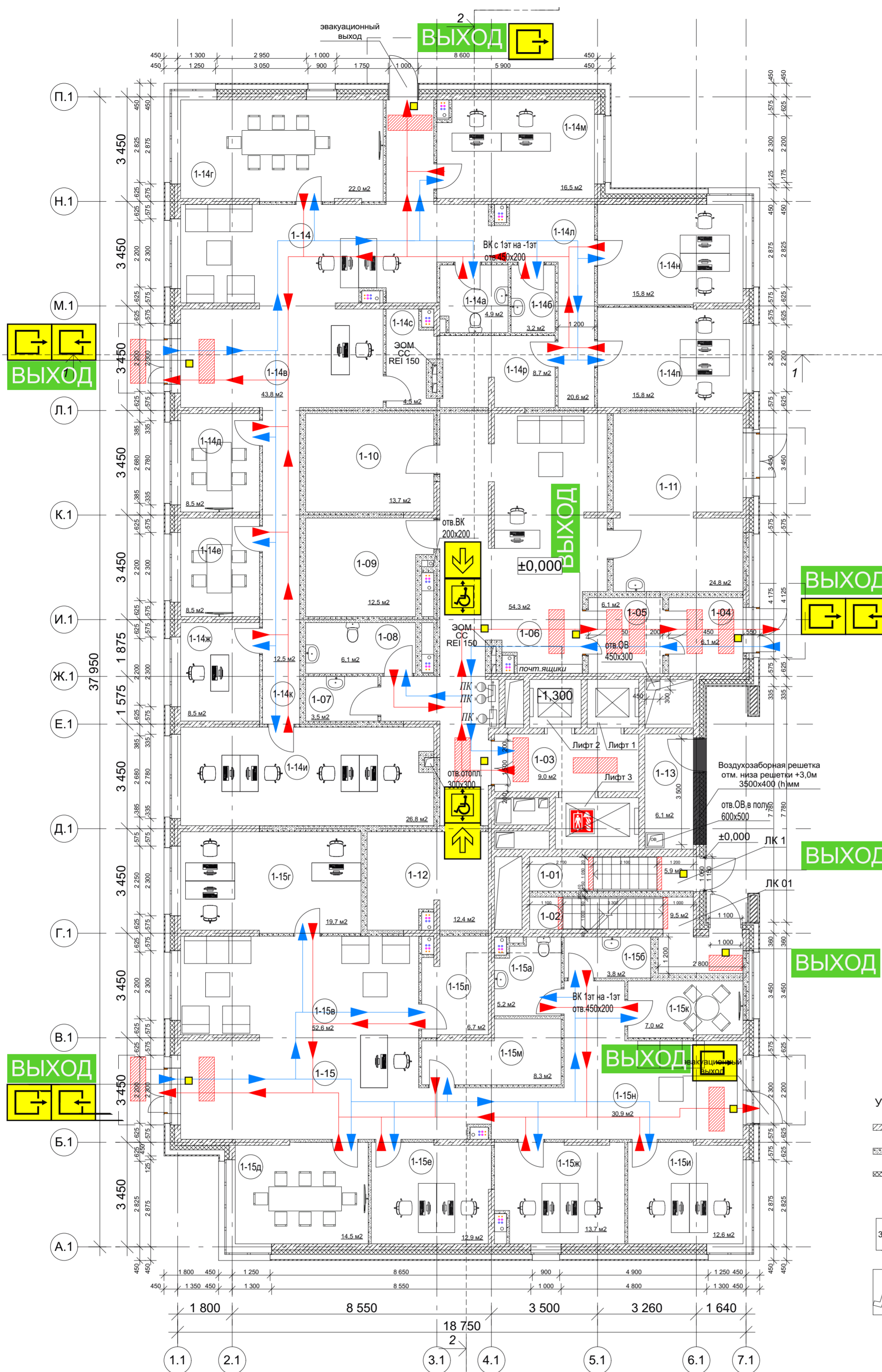
Изм.	Кол.уч	Лист	№ док.	Подп.	Дата

19-02-01-ОДИ

в) Описание проектных решений по обустройству рабочих мест
инвалидов (при необходимости)

Обустройство рабочих мест для инвалидов Заданием на проектирование не
предусмотрено.

Инв. № подл.	Подп. и дата	Взам. инв. №							Лист
			19-02-01-ОДИ						6
Изм.	Кол.уч	Лист	№ док.	Подп.	Дата				



Корпус 1
Экспликация помещений

№ помещения	Наименование	Площадь, м²	Кат. помеще-ния
1-01	Лестничная клетка ЛК1 (типН1)	5,9	
1-02	Лестничная клетка ЛК01 (типН3)	9,5	
1-03	Лифтовой холл	9,0	
1-04	Тамбур	6,1	
1-05	Тамбур	6,1	
1-06	Вестибюль	54,3	
1-07	ПУИ	3,5	
1-08	С/у	6,1	
1-09	Велосипедная, колясочная	12,5	
1-10	Помещение консьержа	13,7	
1-11	ПУИ	24,8	
1-12	Помещение СС	12,4	
1-13	Помещение для оборудования противодымной вентиляции	6,1	
1-14	Офисное помещение на 16 чел. в т.ч	226,1	
1-14а	универсальный с/у	4,9	
1-14б	ПУИ	3,2	
1-14в	вестибюль	43,8	
1-14г	переговорная	22,0	
1-14д	переговорная	8,5	
1-14е	переговорная	8,5	
1-14ж	кабинет	8,5	
1-14и	кабинет	26,8	
1-14к	коридор	12,5	
1-14л	коридор	26,0	
1-14м	кабинет	16,5	
1-14н	кабинет	15,8	
1-14п	кабинет	15,8	
1-14р	принтерная	8,7	
1-14с	гардеробная	4,5	
1-15	Офисное помещение на 15 чел. в т.ч	187,9	
1-15а	универсальный с/у	5,2	
1-15б	ПУИ	3,8	
1-15в	вестибюль	52,6	
1-15г	кабинет	19,7	
1-15д	переговорная	14,5	
1-15е	кабинет	12,9	
1-15ж	кабинет	13,7	
1-15и	кабинет	12,6	
1-15к	переговорная	7,0	
1-15л	гардеробная	6,7	
1-15м	принтерная	8,3	
1-15н	коридор	30,9	

Условные обозначения

- железобетонные конструкции
- газобетонные полнотелые блоки
- утеплитель
- 9.14 - номер помещения
- 49,2 - площадь жилая
- 96,0 - площадь квартиры
- 98,0 - общая площадь квартиры
- кол-во комнат
- размещение инвалида-колясочника в пожаробезопасной зоне

Условные обозначения:

- расположение информационных знаков
- габариты занимаемой зоны при вращении кресла-коляски вокруг вертикальной оси Ø 1500 мм
- путь движения граждан МГН всех групп
- путь эвакуации граждан МГН (категории М1-М4)
- путь эвакуации граждан МГН (категории М1-М3)
- тактильно предупреждающие указатели и/или контрастно окрашенные поверхности
- размещение инвалида-колясочника в зоне безопасности

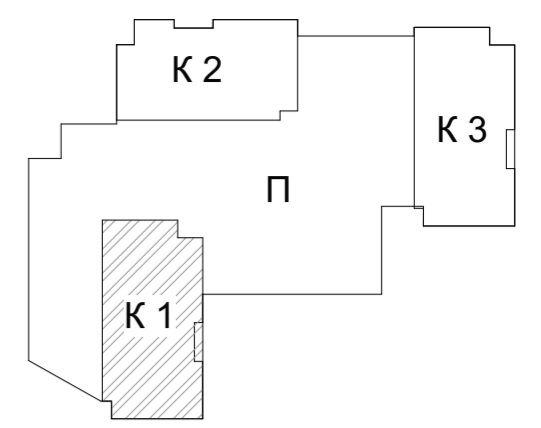
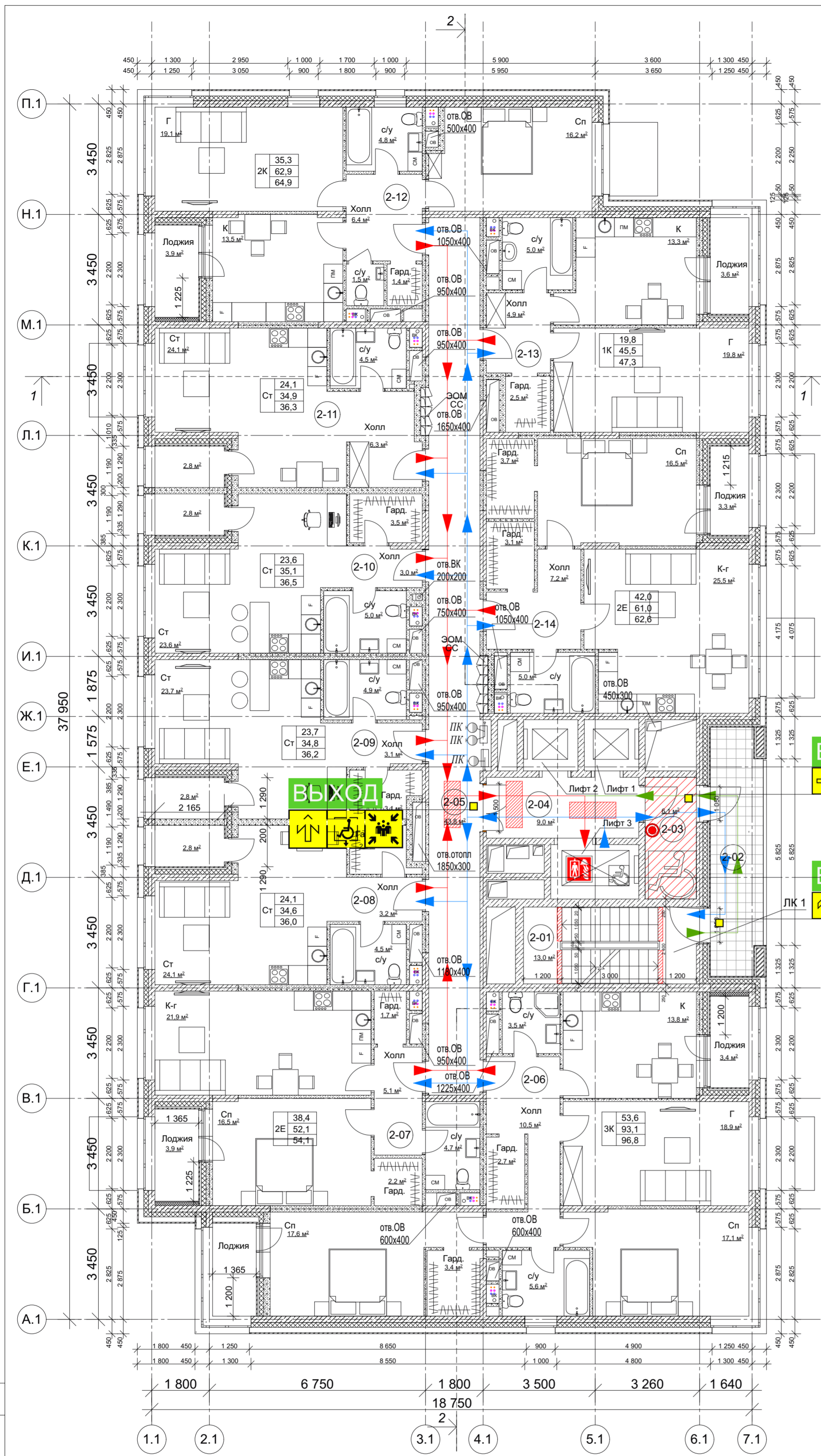
Основные информационные знаки:

- направление движения налево, направо, прямо
- эвакуация по лестнице
- лифты или подъемники для МГН
- выход из помещения
- вход в помещение
- пожаробезопасная зона
- лифт для пожарных подразделений с возможностью перевозки МГН
- электрический щит с надписью выход
- устройство двухсторонней аудио связи

0,000=34,00

Изм.	Кол.уч.	Лист	Индок.	Подпись	Дата
Разраб.			Гурович		06.20
ГИП			Попова		06.20
Вед.арх.			Розанова		06.20
Н.контр.			Сергеева		06.20

19-02-01 - ОДИ		
Многоквартирный жилой дом (корп. 1-3) со встроенно-пристроенными помещениями и автостоянкой, расположенный в районе ул. Алеутская, 65а в г. Владивостоке		
Мероприятия по обеспечению доступа маломобильных групп населения	Стадия	Лист
	П	1
		17
Корпус 1. План на отм.0,000. Масштаб 1:100		



Корпус 1
Экспликация помещений

№ помещения	Наименование	Площадь, м2	Кат. помещения
2-01	Лестничная клетка ЛК1 (типН1)	13,0	
2-02	Переходной балкон	12,1	
2-03	Тамбур (зона без-ти для МГН)	6,1	
2-04	Лифтовой холл	9,0	
2-05	Коридор	43,8	
2-06	Квартира 01 - 3 комн.	93,1/96,8	
2-07	Квартира 02 - 2Е комн.	52,1/54,1	
2-08	Квартира 03 - студия	34,6/36,0	
2-09	Квартира 04 - студия	34,8/36,2	
2-10	Квартира 05 - студия	35,1/36,5	
2-11	Квартира 06 - студия	34,9/36,3	
2-12	Квартира 05 - 2 комн.	62,9/64,9	
2-13	Квартира 06 - 1 комн.	45,5/47,3	
2-14	Квартира 07 - 2Е комн.	61,0/62,6	

ВЫХОД



ВЫХОД



Условные обозначения

- железобетонные конструкции
- газобетонные полнотелые блоки
- утеплитель
- 9.14 - номер помещения
- 49.2
ЗК 96.0
98.0 - площадь жилая
- площадь квартиры
- общая площадь квартиры
- размещение инвалида-колясочника в пожаробезопасной зоне

Условные обозначения:

- расположение информационных знаков
- габариты занимаемой зоны при вращении кресла-коляски вокруг вертикальной оси Ø 1500 мм
- путь движения граждан МГН всех групп
- путь эвакуации граждан МГН (категории М1-М4)
- путь эвакуации граждан МГН (категории М1-М3)
- тактильно предупреждающие указатели и/или контрастно окрашенные поверхности
- размещение инвалида-колясочника в зоне безопасности

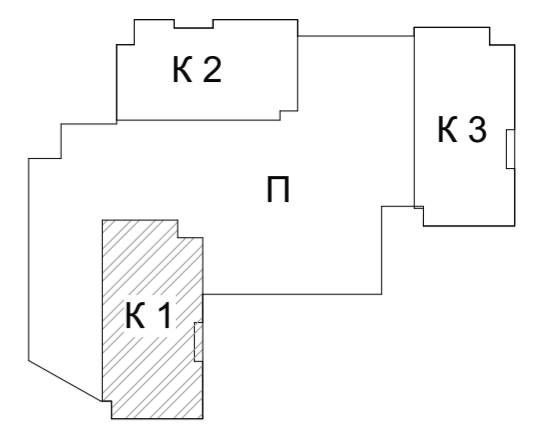
Основные информационные знаки:

- направление движения налево
- направление движения направо
- направление движения прямо
- эвакуация по лестнице
- лифты или подъемники для МГН
- выход из помещения
- вход в помещение
- пожаробезопасная зона
- лифт для пожарных подразделений с возможностью перевозки МГН
- электрический щит с надписью выход
- устройство двухсторонней аудио связи

0,000=34,00

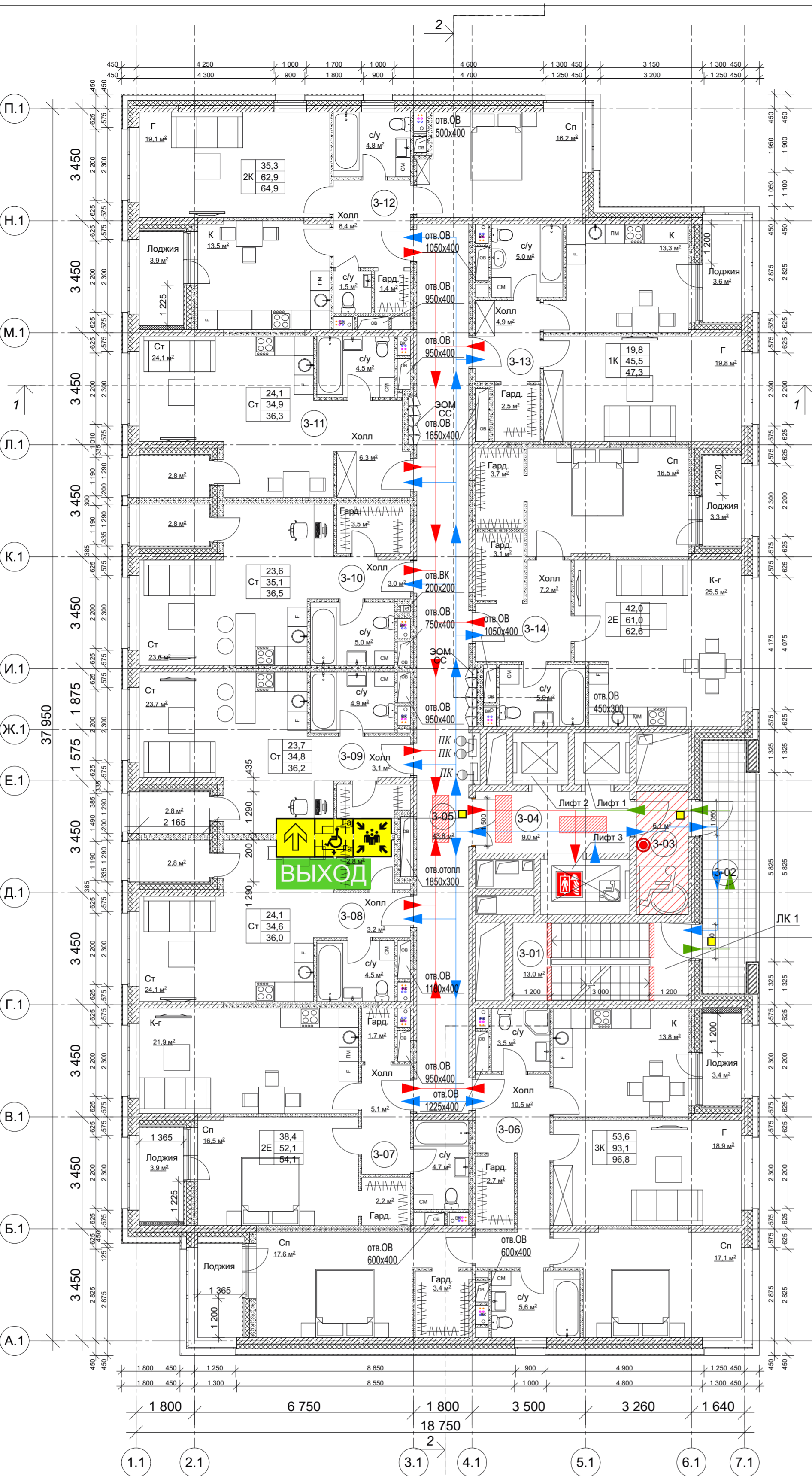
				19-02-01 - ОДИ		
				Многоквартирный жилой дом (корп. 1-3) со встроенно-пристроенными помещениями и автостоянкой, расположенный в районе ул. Алеутская, 65а в г. Владивостоке		
Изм. Кол.уч.	Лист	Индок.	Подпись	Дата	Мероприятия по обеспечению доступа маломобильных групп населения	Стадия Лист Листов П 2 17
Разраб.	Гурович			06.20		
ГИП	Попова			06.20		
Вед.арх.	Розанова			06.20		
				Корпус 1. План 2 этажа. Масштаб 1:100		
Н.контр.	Сергеева			06.20		





Корпус 1
Экспликация помещений

№ помещения	Наименование	Площадь, м2	Кат. помеще-ния
3-01	Лестничная клетка ЛК1 (типН1)	13,0	
3-02	Переходной балкон	12,1	
3-03	Тамбур (зона без-ти для МГН)	6,1	
3-04	Лифтовой холл	9,0	
3-05	Коридор	43,8	
3-06	Квартира 01 - 3 комн.	93,1/96,8	
3-07	Квартира 02 - 2Е комн.	52,1/54,1	
3-08	Квартира 03 - студия	34,6/36,0	
3-09	Квартира 04 - студия	34,8/36,2	
3-10	Квартира 05 - студия	35,1/36,5	
3-11	Квартира 06 - студия	34,9/36,3	
3-12	Квартира 05 - 2 комн.	62,9/64,9	
3-13	Квартира 06 - 1 комн.	45,5/47,3	
3-14	Квартира 07 - 2Е комн.	61,0/62,6	



- Условные обозначения
- железобетонные конструкции
 - газобетонные полнотелые блоки
 - утеплитель
 - номер помещения
 - площадь жилая
 - площадь квартиры
 - общая площадь квартиры
 - кол-во комнат
 - размещение инвалида-колясочника в пожаробезопасной зоне

- Условные обозначения:
- расположение информационных знаков
 - габариты занимаемой зоны при вращении кресла-коляски вокруг вертикальной оси Ø 1500 мм
 - путь движения граждан МГН всех групп
 - путь эвакуации граждан МГН (категории М1-М4)
 - путь эвакуации граждан МГН (категории М1-М3)
 - тактильно предупреждающие указатели и/или контрастно окрашенные поверхности
 - размещение инвалида-колясочника в зоне безопасности

- Основные информационные знаки:
- направление движения налево, направо, прямо
 - эвакуация по лестнице
 - лифты или подъемники для МГН
 - выход из помещения
 - вход в помещение
 - пожаробезопасная зона
 - лифт для пожарных подразделений с возможностью перевозки МГН
 - электрический щит с надписью выход
 - устройство двухсторонней аудио связи

0,000=34,00

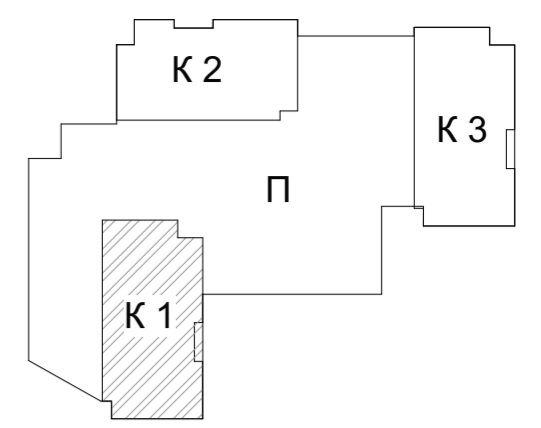
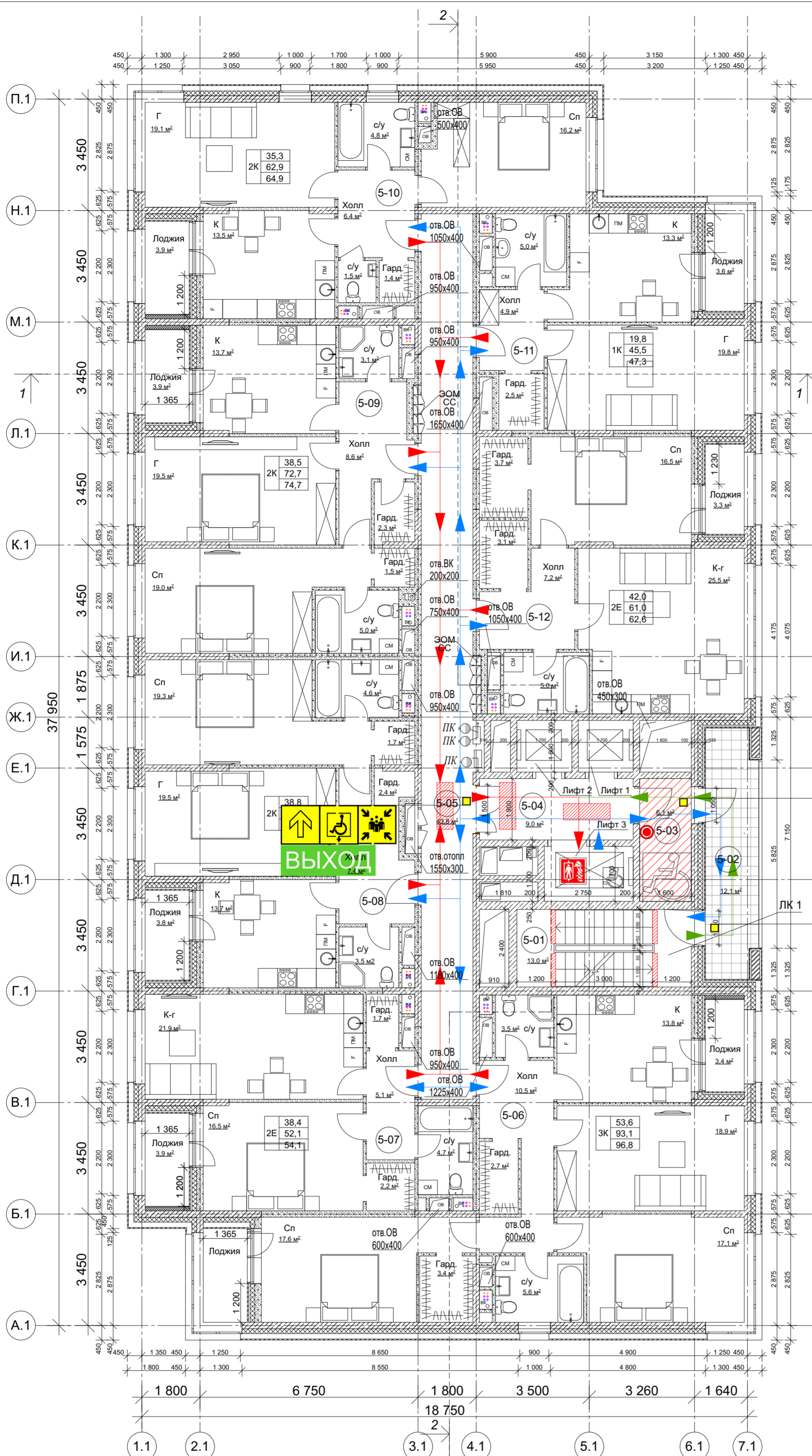
				19-02-01 - ОДИ		
				Многоквартирный жилой дом (корп. 1-3) со встроенно-пристроенными помещениями и автостоянкой, расположенный в районе ул. Алеутская, 65а в г. Владивостоке		
Изм. Кол.уч.	Лист	Ндоп.	Подпись	Дата	Мероприятия по обеспечению доступа маломобильных групп населения	Стадия Лист Листов П 3 17
Разраб.	Гурович			06.20		
ГИП	Попова			06.20		
Вед.арх.	Розанова			06.20		
Н.контр.	Сергеева			06.20	Корпус 1. План 3,4 этажей. Масштаб 1:100	

Согласовано

Инь.№ подл. _____

Площд. и дата _____

Взам. инв.№ _____



Корпус 1
Экспликация помещений

№ помещения	Наименование	Площадь, м2	Кат. помещения
5-01	Лестничная клетка ЛК1 (типН1)	13,0	
5-02	Переходной балкон	12,1	
5-03	Тамбур (зона без-ти для МГН)	6,1	
5-04	Лифтовой холл	9,0	
5-05	Коридор	43,8	
5-06	Квартира 01 - 3 комн.	93,1/96,8	
5-07	Квартира 02 - 2Е комн.	52,1/54,1	
5-08	Квартира 03 - 2 комн.	72,1/74,0	
5-09	Квартира 04 - 2 комн.	72,7/74,7	
5-10	Квартира 05 - 2 комн.	62,9/64,9	
5-11	Квартира 06 - 1 комн.	45,5/47,3	
5-12	Квартира 07 - 2Е комн.	61,0/62,6	

ВЫХОД



Условные обозначения

- железобетонные конструкции
- газобетонные полнотелые блоки
- утеплитель
- номер помещения
- площадь жилая
ЗК - площадь квартиры
- общая площадь квартиры
- кол-во комнат
- размещение инвалида-колясочника в пожаробезопасной зоне

ВЫХОД



Условные обозначения

Условные обозначения:

- расположение информационных знаков
- габариты занимаемой зоны при вращении кресла-коляски вокруг вертикальной оси Ø 1500 мм
- путь движения граждан МГН всех групп
- путь эвакуации граждан МГН (категории М1-М4)
- путь эвакуации граждан МГН (категории М1-М3)
- тактильно предупреждающие указатели и/или контрастно окрашенные поверхности
- размещение инвалида-колясочника в зоне безопасности

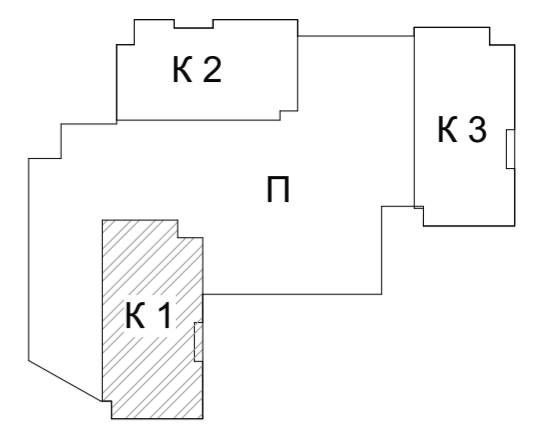
Основные информационные знаки:

- направление движения налево, направо, прямо
- эвакуация по лестнице
- лифты или подъемники для МГН
- выход из помещения
- вход в помещение
- пожаробезопасная зона
- лифт для пожарных подразделений с возможностью перевозки МГН
- электрический щит с надписью выход
- устройство двухсторонней аудио связи

0,000=34,00

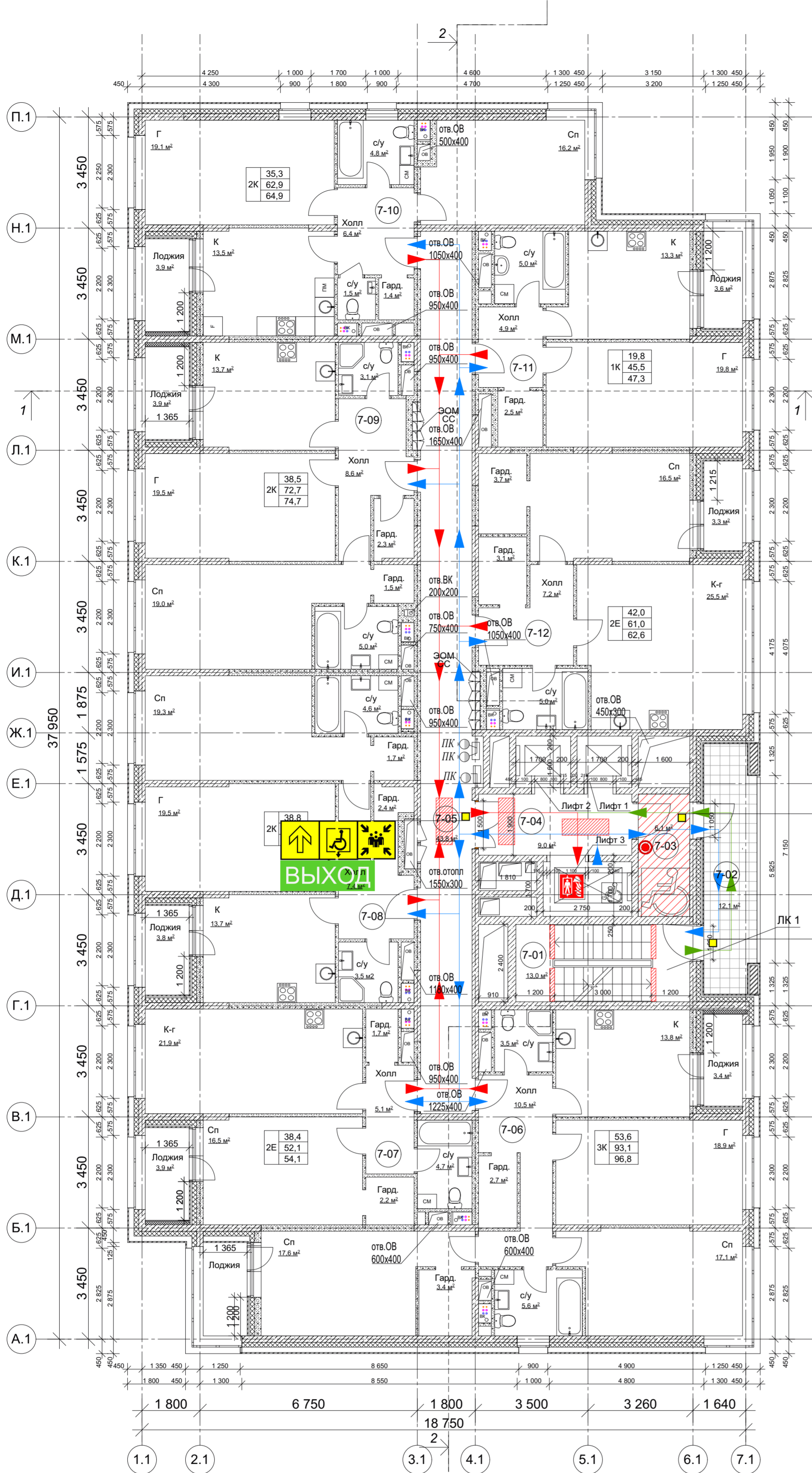
Изм.	Кол.уч.	Лист	Ндок.	Подпись	Дата	Многоквартирный жилой дом (корп. 1-3) со встроенно-пристроенными помещениями и автостоянкой, расположенный в районе ул. Алеутская, 65а в г. Владивостоке	19-02-01 - ОДИ		
Разраб.	Гурович	06.20							
ГИП	Попова	06.20							
Вед.арх.	Розанова	06.20				Мероприятия по обеспечению доступа маломобильных групп населения	Стадия	Лист	Листов
							П	4	17
Н.контр.	Сергеева	06.20				Корпус 1. План 5,6,9,10,13,14, 17,18 этажей. Масштаб 1:100			





Корпус 1
Экспликация помещений

№ помещения	Наименование	Площадь, м2	Кат. помещения
7-01	Лестничная клетка ЛК1 (типН1)	13,0	
7-02	Переходной балкон	12,1	
7-03	Тамбур (зона без-ти для МГН)	6,1	
7-04	Лифтовой холл	9,0	
7-05	Коридор	43,8	
7-06	Квартира 01 - 3 комн.	93,1/96,8	
7-07	Квартира 02 - 2Е комн.	52,1/54,1	
7-08	Квартира 03 - 2 комн.	72,1/74,0	
7-09	Квартира 04 - 2 комн.	72,7/74,7	
7-10	Квартира 05 - 2 комн.	62,9/64,9	
7-11	Квартира 06 - 1 комн.	45,5/47,3	
7-12	Квартира 07 - 2Е комн.	61,0/62,6	



ВЫХОД



ВЫХОД



Условные обозначения

- железобетонные конструкции
- газобетонные полнотелые блоки
- утеплитель
- 9.14 - номер помещения
- 49,2 - площадь жилая
- 96,0 - площадь квартиры
- 98,0 - общая площадь квартиры
- 3К - кол-во комнат
- размещение инвалида-колясочника в зоне пожаробезопасной зоны

Условные обозначения:

	расположение информационных знаков
	габариты занимаемой зоны при вращении кресла-коляски вокруг вертикальной оси Ø 1500 мм
	путь движения граждан МГН всех групп
	путь эвакуации граждан МГН (категории М1-М4)
	путь эвакуации граждан МГН (категории М1-М3)
	тактильно предупреждающие указатели и/или контрастно окрашенные поверхности
	размещение инвалида-колясочника в зоне безопасности

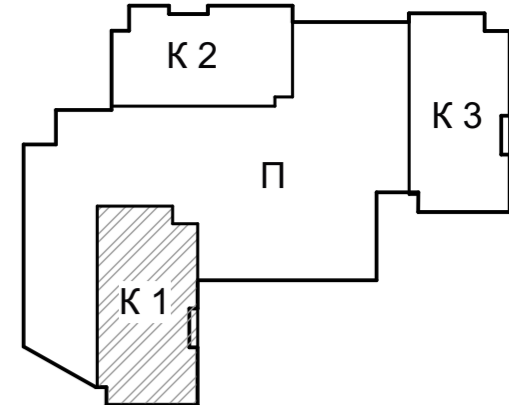
Основные информационные знаки:

	направление движения налево, направо, прямо
	эвакуация по лестнице
	лифты или подъемники для МГН
	выход из помещения вход в помещение
	пожаробезопасная зона
	лифт для пожарных подразделений с возможностью перевозки МГН
	электрический щит с надписью выход
	устройство двухсторонней аудио связи

0,000=34,00

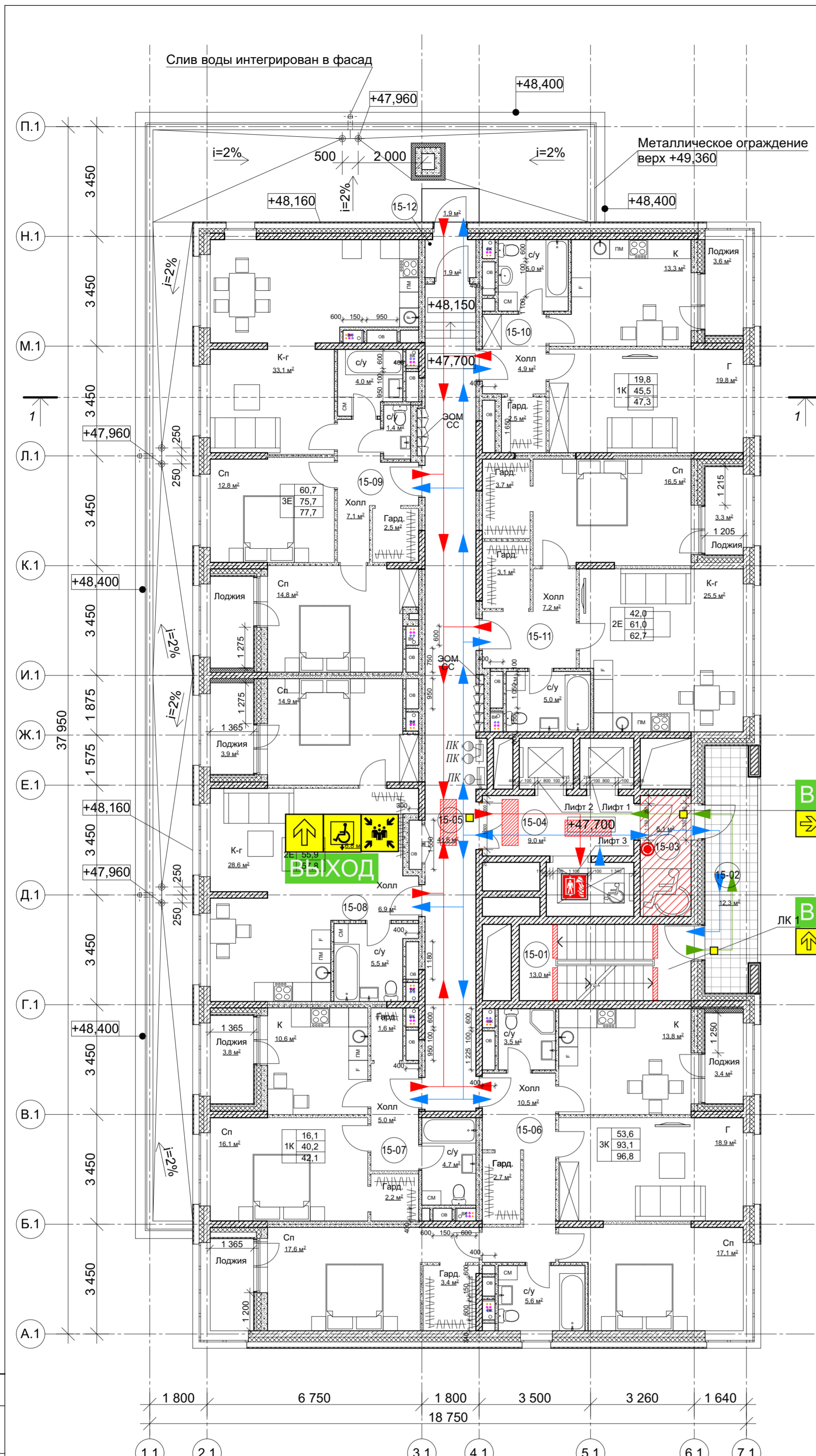
Изм.	Кол.уч.	Лист	Ндоп.	Подпись	Дата	19-02-01 - ОДИ			
Разраб.	Гурович				06.20	Многоквартирный жилой дом (корп. 1-3) со встроенно-пристроенными помещениями и автостоянкой, расположенный в районе ул. Алеутская, 65а в г. Владивостоке			
ГИП	Попова				06.20	Мероприятия по обеспечению доступа маломобильных групп населения	Стадия	Лист	Листов
Вед.арх.	Розанова				06.20		П	5	17
Н.контр.	Сергеева				06.20	Корпус 1. План 7,8,11,12,15,16 этажей. Масштаб 1:100			





Корпус 1
Экспликация помещений

№ помещения	Наименование	Площадь, м2	Кат. помещения
15-01	Лестничная клетка ЛК1 (типН1)	13,0	
15-02	Переходной балкон	12,1	
15-03	Тамбур (зона без-ти для МГН)	6,1	
15-04	Лифтовой холл	9,0	
15-05	Коридор	41,6	
15-06	Квартира 01 - 3 комн.	93,1/96,8	
15-07	Квартира 02 - 1 комн.	40,2/42,1	
15-08	Квартира 03 - 2Е комн.	55,2/57,2	
15-09	Квартира 04 - 3Е комн.	75,7/77,7	
15-10	Квартира 05 - 1 комн.	45,5/47,3	
15-11	Квартира 06 - 2Е комн.	61,0/62,7	
15-12	Тамбур	1,9	



ВЫХОД
↑

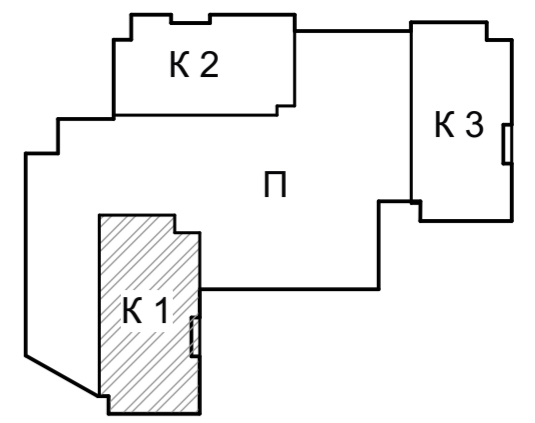
ВЫХОД
↑

- Условные обозначения
- железобетонные конструкции
 - газобетонные блоки
 - кирпич
 - утеплитель
 - перегородки из ГКЛ 100мм
 - номер помещения
 - 49,2 - площадь жилая
96,0 - площадь квартиры
98,0 - общая площадь квартиры
 - размещение инвалида-колясочника в пожаробезопасной зоне

- Условные обозначения:
- расположение информационных знаков
 - габариты занимаемой зоны при вращении кресла-коляски вокруг вертикальной оси Ø 1500 мм
 - путь движения граждан МГН всех групп
 - путь эвакуации граждан МГН (категории М1-М4)
 - путь эвакуации граждан МГН (категории М1-М3)
 - тактильно предупреждающие указатели и/или контрастно окрашенные поверхности
 - размещение инвалида-колясочника в зоне безопасности

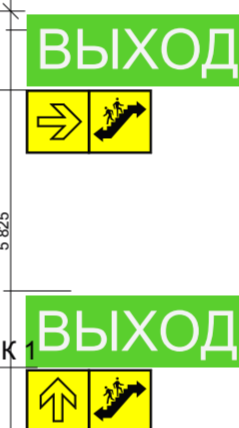
- Основные информационные знаки:
- направление движения налево, направо, прямо
 - эвакуация по лестнице
 - лифты или подъемники для МГН
 - выход из помещения
 - вход в помещение
 - пожаробезопасная зона
 - лифт для пожарных подразделений с возможностью перевозки МГН
 - электрический щит с надписью выход
 - устройство двухсторонней аудио связи

0,000=34,00				19-02-01 - ОДИ					
				Многоквартирный жилой дом (корп. 1-3) со встроенно-пристроенными помещениями и автостоянкой, расположенный в районе ул. Алеутская, 65а в г. Владивостоке					
Изм.	Кол.уч.	Лист	Индок.	Подпись	Дата	Мероприятия по обеспечению доступа маломобильных групп населения	Стадия	Лист	Листов
							П	6	17
							Корпус 1. План 19 этажа на отм. +60,900. Масштаб 1:100		
И.контр.			Сергеева		06.20				



Корпус 1
Экспликация помещений

№ помещения	Наименование	Площадь, м ²	Кат. помеще-ния
16-01	Лестничная клетка ЛК1 (типН1)	13,0	
16-02	Переходной балкон	12,1	
16-03	Тамбур (зона без-ти для МГН)	6,1	
16-04	Лифтовой холл	9,0	
16-05	Коридор	35,8	
16-06	Квартира 01 - 3 комн.	93,1/96,8	
16-07	Квартира 02 - 1 комн.	40,2/42,1	
16-08	Квартира 03 - 2Е комн.	55,2/57,2	
16-09	Квартира 04 - 2 комн.	55,3/57,3	
16-10	Квартира 05 - 2 комн.	74,2/76,3	
16-11	Квартира 06 - 2Е комн.	61,0/62,7	



- Условные обозначения
- железобетонные конструкции
 - газобетонные блоки
 - кирпич
 - утеплитель
 - перегородки из ГКЛ 100мм
 - номер помещения
 - площадь жилая
- площадь квартиры
- общая площадь квартиры
 - кол-во комнат
 - размещение инвалида-колясочника в пожаробезопасной зоне

Условные обозначения:

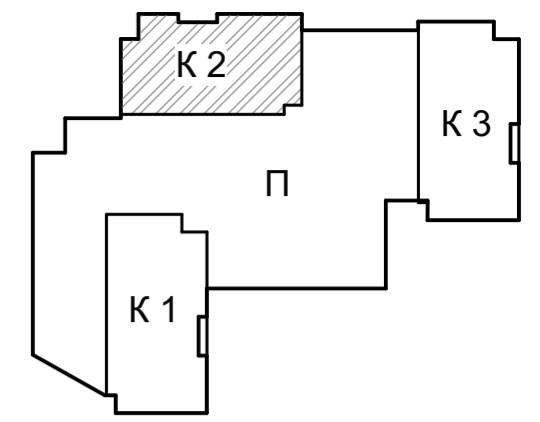
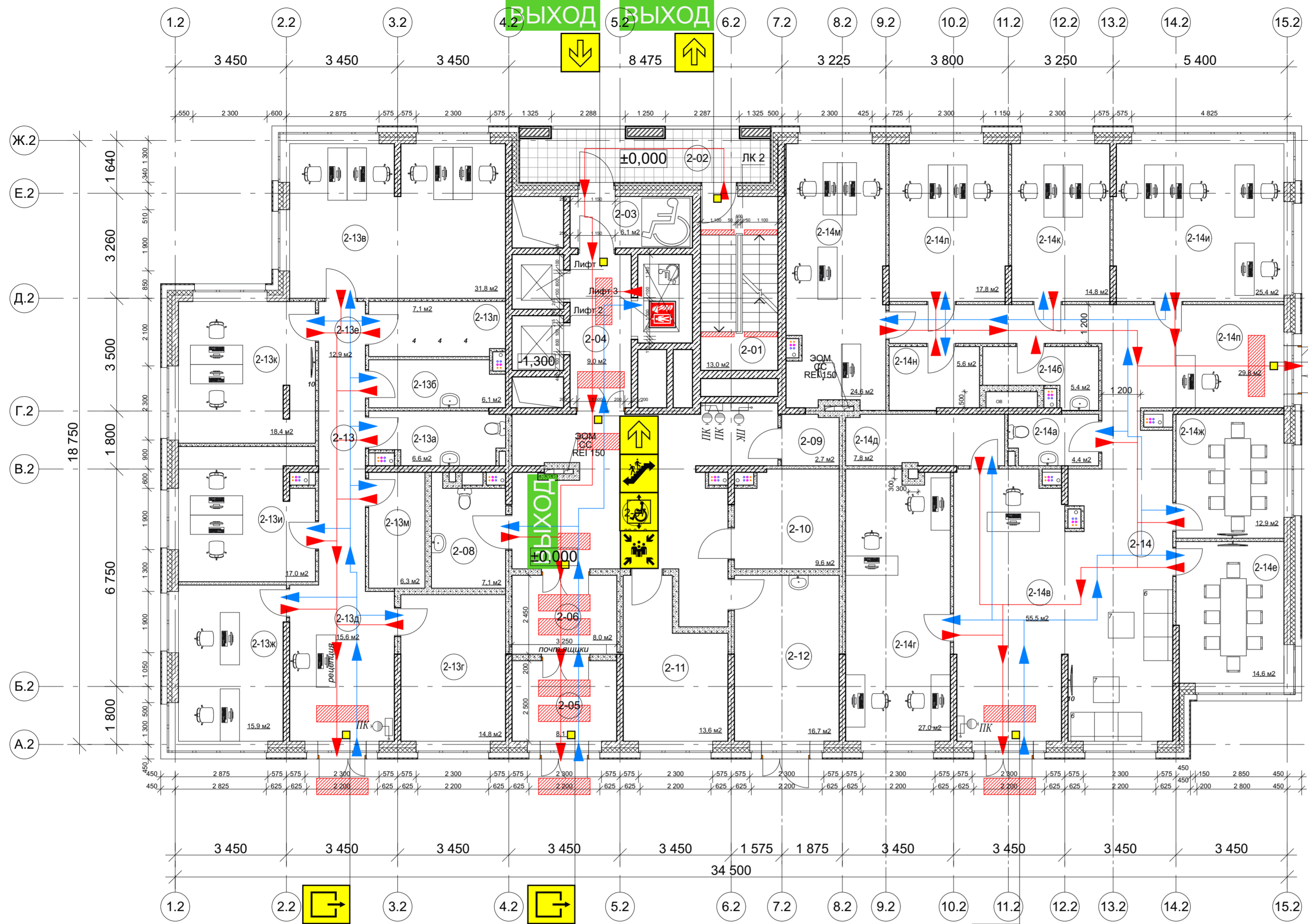
	расположение информационных знаков
	габариты занимаемой зоны при вращении кресла-коляски вокруг вертикальной оси Ø 1500 мм
	путь движения граждан МГН всех групп
	путь эвакуации граждан МГН (категории М1-М4)
	путь эвакуации граждан МГН (категории М1-М3)
	тактильно предупреждающие указатели и/или контрастно окрашенные поверхности
	размещение инвалида-колясочника в зоне безопасности

Основные информационные знаки:

	направление движения налево, направо, прямо
	эвакуация по лестнице
	лифты или подъемники для МГН
	выход из помещения
	вход в помещение
	пожаробезопасная зона
	лифт для пожарных подразделений с возможностью перевозки МГН
	электрический щит с надписью выход
	устройство двухсторонней аудио связи

0,000=34,00

Изм.	Кол.уч.	Лист	Индок.	Подпись	Дата	19-02-01 - ОДИ			
Разраб.		Гурович			06.20	Многоквартирный жилой дом (корп. 1-3) со встроенно-пристроенными помещениями и автостоянкой, расположенный в районе ул. Алеутская, 65а в г. Владивостоке			
ГИП		Попова			06.20	Мероприятия по обеспечению доступа маломобильных групп населения	Стадия	Лист	Листов
Вед.арх.		Розанова			06.20		П	7	17
Н.контр.		Сергеева			06.20	Корпус 1. План 20-23 этажей. Масштаб 1:100			



Корпус 2
Экспликация помещений

№ помещения	Наименование	Площадь, м ²	Кат. помещения
2-01	Лестничная клетка ЛК2 (типН1)	13	
2-02	Переходной балкон	12,7	
2-03	Тамбур (зона без-ти для МГН)	6,1	
2-04	Лифтовой холл	9	
2-05	Тамбур	8	
2-06	Тамбур	8,1	
2-07	Вестибюль	36,0	
2-08	С/у	7,1	
2-09	ПУИ	2,7	
2-10	Помещение консержера	9,6	
2-11	Велосипедная, колясочная	13,6	
2-12	ПУИ	16,7	
2-13	Офисное помещение на 11 чел. в т.ч	152,5	
2-13а	универсальный с/у	6,6	
2-13б	ПУИ	6,1	
2-13в	помещение диспетчерской	31,8	
2-13г	помещение СС	14,8	
2-13д	вестибюль	15,6	
2-13е	коридор	12,9	
2-13ж	кабинет	15,9	
2-13и	кабинет	17,0	
2-13к	кабинет	18,4	
2-13л	принтерная	7,1	
2-13м	гардеробная	6,3	
2-14	Офисное помещение на 20 чел. в т.ч	245,6	
2-14а	универсальный с/у	4,4	
2-14б	ПУИ	5,4	
2-14в	вестибюль	55,5	
2-14г	кабинет	27,0	
2-14д	гардеробная	7,8	
2-14е	переговорная	14,6	
2-14ж	переговорная	12,9	
2-14и	кабинет	25,4	
2-14к	кабинет	14,8	
2-14л	кабинет	17,8	
2-14м	кабинет	24,6	
2-14н	принтерная	5,6	
2-14п	коридор	29,8	

Согласовано

Изм. №	Взам. инв. №	Площ. и дата	Изм. № подл.

Условные обозначения

- железобетонные конструкции
- газобетонные блоки
- кирпич
- утеплитель
- перегородки из ГКЛ 100мм
- номер помещения
- площадь жилая
3к 49,2
96,0
98,0 - площадь квартиры
- общая площадь квартиры
- кол-во комнат
- размещение инвалида-колясочника в пожаробезопасной зоне

Условные обозначения:

- расположение информационных знаков
- габариты занимаемой зоны при вращении кресла-коляски вокруг вертикальной оси Ø 1500 мм
- путь движения граждан МГН всех групп
- путь эвакуации граждан МГН (категории М1-М4)
- путь эвакуации граждан МГН (категории М1-М3)
- тактильно предупреждающие указатели и/или контрастно окрашенные поверхности
- размещение инвалида-колясочника в зоне безопасности

Основные информационные знаки:

- направление движения налево, направо, прямо
- эвакуация по лестнице
- лифты или подъемники для МГН
- выход из помещения
вход в помещение
- пожаробезопасная зона
- лифт для пожарных подразделений с возможностью перевозки МГН
- электрический щит с надписью выход
устройство двухсторонней аудио связи

Изм.				Лист				Ндоп.				Подпись				Дата			
Разраб.				Гурович								06.20							
ГИП				Попова								06.20							
Вед. арх.				Розанова								06.20							
Н.контр.				Сергеева								06.20							

19-02-01 - ОДИ

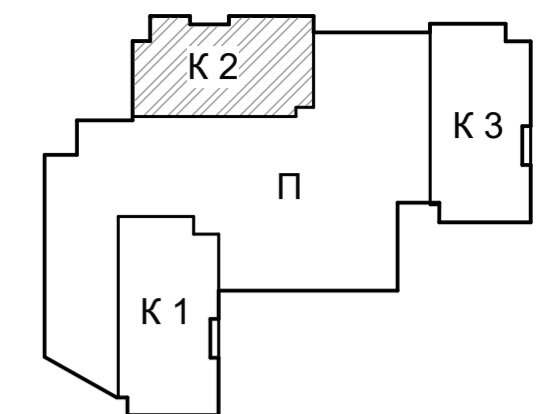
Многоквартирный жилой дом (корп. 1-3) со встроенно-пристроенными помещениями и автостоянкой, расположенный в районе ул. Алеутская, 65а в г. Владивостоке

Мероприятия по обеспечению доступа маломобильных групп населения	Стадия	Лист	Листов
	П	8	17

Корпус 2. План на отм. 0,000.
Масштаб 1:100

STUDIO-T.A.
TERMINAL OF ARCHITECTURE

Формат А2



Корпус 2
Экспликация помещений

№ помещения	Наименование	Площадь, м2	Кат. помещения
2-01	Лестничная клетка ЛК1 (типН1)	13,0	
2-02	Переходной балкон	12,1	
2-03	Тамбур (зона без-ти для МГН)	6,1	
2-04	Лифтовой холл	9,0	
2-05	Коридор	32,8	
2-06	Квартира 01 - 4 комн.	109,5/112,5	
2-07	Квартира 02 - 2Е комн.	52,3/54,3	
2-08	Квартира 03 - 2 комн.	72,4/74,4	
2-09	Квартира 04 - 1 комн.	46,7/48,7	
2-10	Квартира 05 - 3Е комн.	73,4/75,4	
2-11	Квартира 06 - 3Е комн.	68,6/70,4	

- Условные обозначения
- железобетонные конструкции
 - газобетонные блоки
 - кирпич
 - утеплитель
 - перегородки из ГКЛ 100мм
 - номер помещения
 - площадь жилая
 - площадь квартиры
 - общая площадь квартиры
 - кол-во комнат
 - размещение инвалида-колясочника в пожаробезопасной зоне

- Условные обозначения:
- расположение информационных знаков
 - габариты занимаемой зоны при вращении кресла-коляски вокруг вертикальной оси Ø 1500 мм
 - путь движения граждан МГН всех групп
 - путь эвакуации граждан МГН (категории М1-М4)
 - путь эвакуации граждан МГН (категории М1-М3)
 - тактильно предупреждающие окрашенные поверхности
 - размещение инвалида-колясочника в зоне безопасности

- Основные информационные знаки:
- направление движения налево, направо, прямо
 - эвакуация по лестнице
 - лифты или подъемники для МГН
 - выход из помещения / вход в помещение
 - пожаробезопасная зона
 - лифт для пожарных подразделений с возможностью перевозки МГН
 - электрический щит с надписью выход
 - устройство двухсторонней аудио связи

19-02-01 - ОДИ												
Многоквартирный жилой дом (корп. 1-3) со встроенно-пристроенными помещениями и автостоянкой, расположенный в районе ул. Алеутская, 65а в г. Владивостоке												
Изм.	Кол.уч.	Лист	Ндоку.	Подпись	Дата	Мероприятия по обеспечению доступа маломобильных групп населения	Стадия	Лист	Листов			
Разраб.	Гурович	Лист	Ндоку.	Подпись	Дата					П	9	17
Вед. арх.	Розанова	Лист	Ндоку.	Подпись	Дата							
Н.контр.	Сергеева	Лист	Ндоку.	Подпись	Дата	Корпус 2. План на 2-14 этажей. Масштаб 1:100		STUDIO-T.A. TERRITORY OF ARCHITECTURE				



Корпус 2
Экспликация помещений

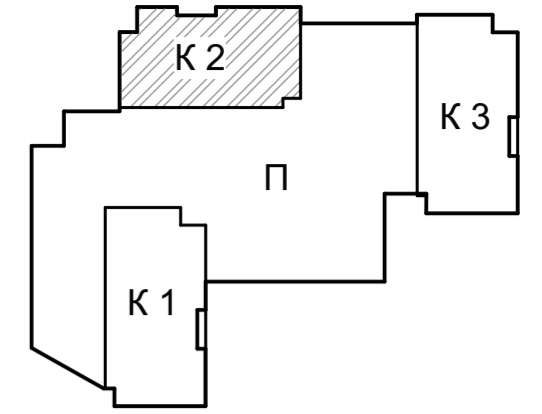
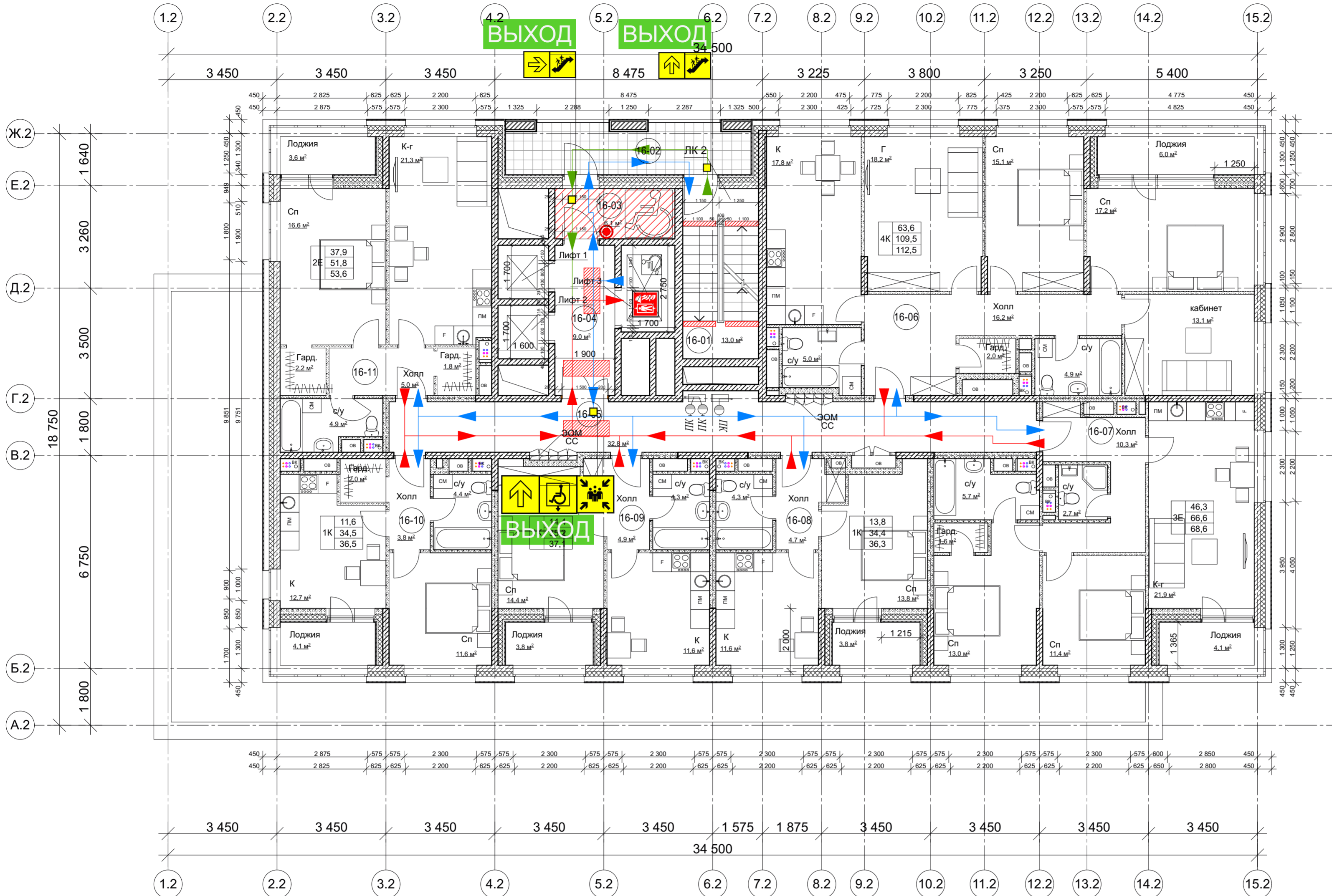
№ помещения	Наименование	Площадь, м ²	Кат. помещения
15-01	Лестничная клетка ЛК1 (типН1)	13,0	
15-02	Переходной балкон	12,1	
15-03	Тамбур (зона без-ти для МГН)	6,1	
15-04	Лифтовой холл	9,0	
15-05	Коридор	35,3	
15-06	Квартира 01 - 4 комн.	109,5/112,5	
15-07	Квартира 02 - 3Е комн.	66,6/68,6	
15-08	Квартира 03 - 1 комн.	34,4/36,3	
15-09	Квартира 04 - 1 комн.	35,2/37,1	
15-10	Квартира 05 - 1 комн.	34,5/36,5	
15-11	Квартира 06 - 2Е комн.	46,9/48,7	
15-12	Тамбур	1,9	

- Условные обозначения
- железобетонные конструкции
 - газобетонные блоки
 - кирпич
 - утеплитель
 - перегородки из ГКЛ 100мм
 - номер помещения
 - площадь жилая
- площадь квартиры
- общая площадь квартиры
 - кол-во комнат
 - размещение инвалида-колясочника в пожаробезопасной зоне

- Условные обозначения:
- расположение информационных знаков
 - габариты занимаемой зоны при вращении кресла-коляски вокруг вертикальной оси Ø 1500 мм
 - путь движения граждан МГН всех групп
 - путь эвакуации граждан МГН (категории М1-М4)
 - путь эвакуации граждан МГН (категории М1-М3)
 - тактильно предупреждающие окрашенные поверхности
 - размещение инвалида-колясочника в зоне безопасности

- Основные информационные знаки:
- направление движения налево, направо, прямо
 - эвакуация по лестнице
 - лифты или подъемники для МГН
 - выход из помещения
вход в помещение
 - пожаробезопасная зона
 - лифт для пожарных подразделений с возможностью перевозки МГН
 - электрический щит с надписью выход
устройство двухсторонней аудио связи

					19-02-01 - ОДИ				
					Многоквартирный жилой дом (корп. 1-3) со встроенно-пристроенными помещениями и автостоянкой, расположенный в районе ул. Алеутская, 65а в г. Владивостоке				
Изм.	Кол.уч.	Лист	Ндоку.	Подпись	Дата	Мероприятия по обеспечению доступа маломобильных групп населения	Стадия	Лист	Листов
Разраб.	Гурович				06.20		П	10	17
ГИП	Попова				06.20				
Вед.арх.	Розанова				06.20				
Н.контр.	Сергеева				06.20	Корпус 2. План 15 этажа на отм.+47,700. Масштаб 1:100	STUDIO-T.A. TERRITORY OF ARCHITECTURE		



Корпус 2
Экспликация помещений

№ помещения	Наименование	Площадь, м2	Кат. помещения
16-01	Лестничная клетка ЛК1 (типН1)	13,0	
16-02	Переходной балкон	12,1	
16-03	Тамбур (зона без-ти для МГН)	6,1	
16-04	Лифтовой холл	9,0	
16-05	Коридор	32,8	
16-06	Квартира 01 - 4 комн.	109,5/112,5	
16-07	Квартира 02 - 3Е комн.	66,6/68,6	
16-08	Квартира 03 - 1 комн.	34,4/36,3	
16-09	Квартира 04 - 1 комн.	35,2/37,1	
16-10	Квартира 05 - 1 комн.	34,5/36,5	
16-11	Квартира 06 - 2Е комн.	51,8/53,6	

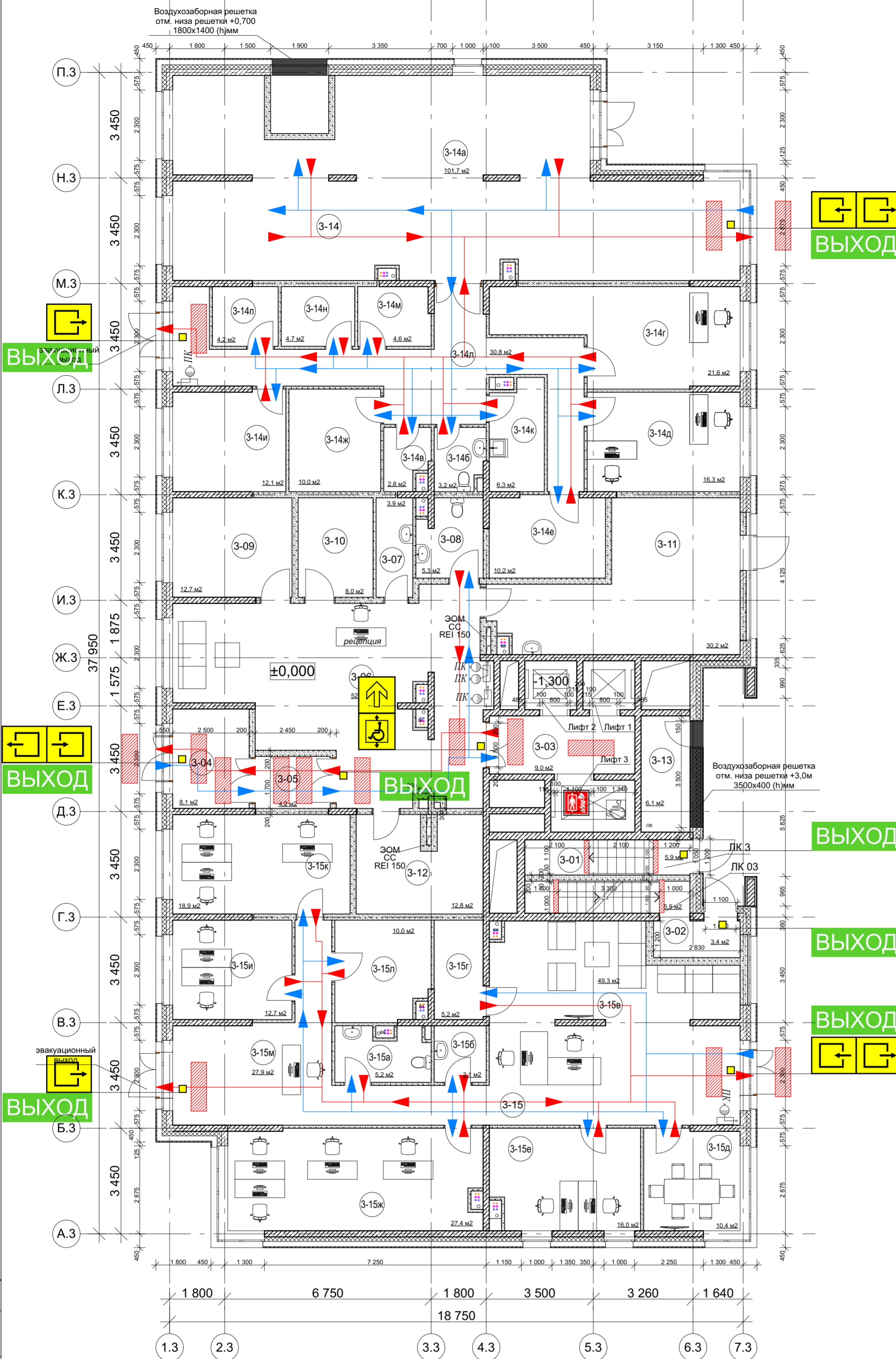
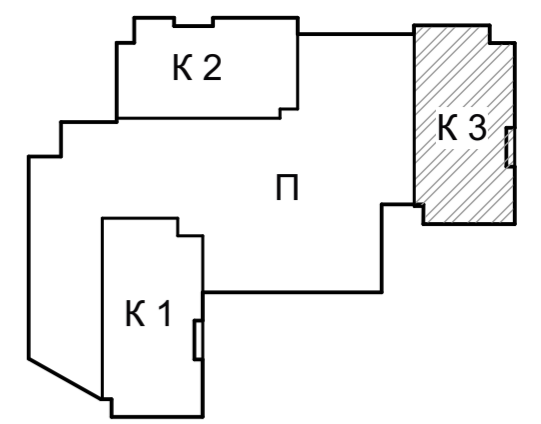
- Условные обозначения
- железобетонные конструкции
 - газобетонные блоки
 - кирпич
 - утеплитель
 - перегородки из ГКЛ 100мм
 - номер помещения
 - площадь жилая
 - площадь квартиры
 - общая площадь квартиры
 - кол-во комнат
 - размещение инвалида-колясочника в пожаробезопасной зоне

- Условные обозначения:
- расположение информационных знаков
 - габариты занимаемой зоны при вращении кресла-коляски вокруг вертикальной оси Ø 1500 мм
 - путь движения граждан МГН всех групп
 - путь эвакуации граждан МГН (категории М1-М4)
 - путь эвакуации граждан МГН (категории М1-М3)
 - тактильно предупреждающие окрашенные поверхности
 - размещение инвалида-колясочника в зоне безопасности

- Основные информационные знаки:
- направление движения налево, направо, прямо
 - эвакуация по лестнице
 - лифты или подъемники для МГН
 - выход из помещения / вход в помещение
 - пожаробезопасная зона
 - лифт для пожарных подразделений с возможностью перевозки МГН
 - электрический щит с надписью выход
 - устройство двухсторонней аудио связи

19-02-01 - ОДИ												
Многоквартирный жилой дом (корп. 1-3) со встроенно-пристроенными помещениями и автостоянкой, расположенный в районе ул. Алеутская, 65а в г. Владивостоке												
Изм.	Кол.уч.	Лист	Ндоку.	Подпись	Дата	Мероприятия по обеспечению доступа маломобильных групп населения	Стадия	Лист	Листов			
Разраб.	Гурович				06.20					П	11	17
ГИП	Попова				06.20							
Вед.арх.	Розанова				06.20							
Н.контр.					Сергеева	06.20	Корпус 2. План 16-20 этажей. Масштаб 1:100					





Корпус 3
Экспликация помещений

№ помещения	Наименование	Площадь, м ²	Кат. помещения
3-01	Лестничная клетка ЛК3 (типН1)	5,9	
3-02	Лестничная клетка ЛК03 (типН3)	9,5	
3-03	Лифтовой холл	9,0	
3-04	Тамбур	8,1	
3-05	Тамбур	4,2	
3-06	Вестибюль	52,8	
3-07	ПУИ	3,9	
3-08	С/у	5,3	
3-09	Велосипедная, колясочная	12,7	
3-10	Помещение консьержа	8,0	
3-11	ПУИ	30,2	
3-12	Помещение СС	12,8	
3-13	Помещение для оборудования противодымной вентиляции	6,1	
3-14	Магазин в т.ч	228,5	
3-14а	торговый зал	101,7	
3-14б	с/у	3,2	
3-14в	ПУИ	2,8	
3-14г	кабинет бухгалтера	21,6	
3-14д	кабинет администратора	16,3	
3-14е	помещение хранения прод.товаров	10,2	
3-14ж	помещение хранения непрод.товаров	10,0	
3-14и	комната отдыха персонала	12,1	
3-14к	моечная	6,3	
3-14л	коридор	30,8	
3-14м	раздевалка	4,6	
3-14н	раздевалка	4,7	
3-14п	комнаты хранения использованной тары	4,2	
3-15	Офисное помещение на 15 чел. в т.ч	186,1	
3-15а	универсальный с/у	5,2	
3-15б	ПУИ	3,1	
3-15в	вестибюль	49,3	
3-15г	гардероб	5,2	
3-15д	переговорная	10,4	
3-15е	кабинет	16,0	
3-15ж	кабинет	27,4	
3-15и	кабинет	12,7	
3-15к	кабинет	18,9	
3-15л	принтерная	10,0	
3-15п	коридор	27,9	

ВЫХОД

ВЫХОД

ВЫХОД

ВЫХОД

ВЫХОД

ВЫХОД

Условные обозначения

- железобетонные конструкции
- газобетонные блоки
- кирпич
- утеплитель
- перегородки из ГКЛ 100мм
- номер помещения
- площадь жилья
- площадь квартиры
- общая площадь квартиры
- кол-во комнат
- размещение инвалида-колясочника в пожаробезопасной зоне

Условные обозначения:

- расположение информационных знаков
- габариты занимаемой зоны при вращении кресла-коляски вокруг вертикальной оси Ø1500 мм
- путь движения граждан МГН всех групп
- путь эвакуации граждан МГН (категории М1-М4)
- путь эвакуации граждан МГН (категории М1-М3)
- тактильно предупреждающие окрасленные и/или контрастно размещенные указатели
- размещение инвалида-колясочника в зоне безопасности

Основные информационные знаки:

- направление движения: налево, направо, прямо
- эвакуация по лестнице
- лифты или подъемники для МГН
- выход из помещения / вход в помещение
- пожаробезопасная зона
- лифт для пожарных подразделений с возможностью перевозки МГН
- электрический щит с надписью выход
- устройство двухсторонней аудио связи

0,000=34,00

Изм.	Кол.уч.	Лист	Индок.	Подпись	Дата
Разраб.			Гурович		06.20
ГИП			Попова		06.20
Вед.арх.			Розанова		06.20
Н.контр.			Сергеева		06.20

19-02-01 - ОДИ

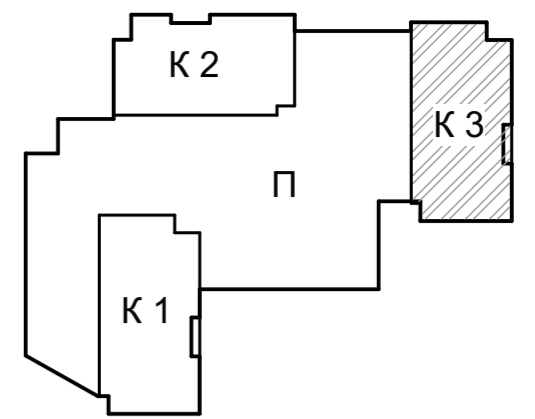
Многоквартирный жилой дом (корп. 1-3) со встроенно-пристроенными помещениями и автостоянкой, расположенный в районе ул. Алеутская, 65а в г. Владивостоке

Мероприятия по обеспечению доступа маломобильных групп населения

Стадия	Лист	Листов
П	12	17

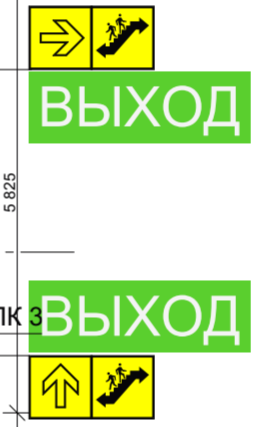
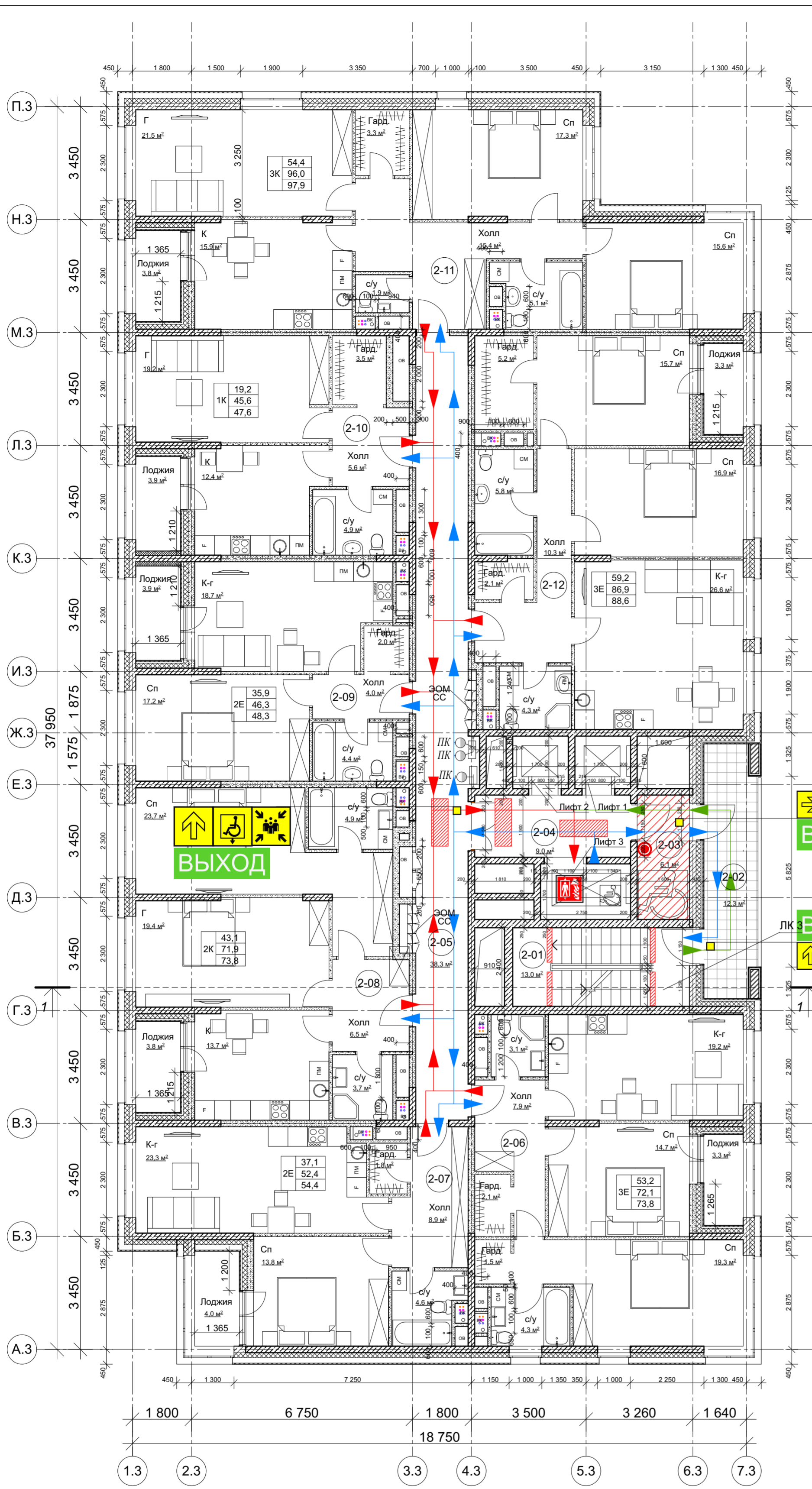
Корпус 3. План на отм.0,000. Масштаб 1:100

STUDIO-T.A.
TERRITORY OF ARCHITECTURE



Корпус 3
Экспликация помещений

№ помещения	Наименование	Площадь, м ²	Кат. помещения
2-01	Лестничная клетка ЛК1 (типН1)	13,0	
2-02	Переходной балкон	12,1	
2-03	Тамбур (зона без-ти для МГН)	6,1	
2-04	Лифтовой холл	9,0	
2-05	Коридор	38,3	
2-06	Квартира 01 - 3Е комн.	72,1/73,8	
2-07	Квартира 02 - 2Е комн.	52,4/54,4	
2-08	Квартира 03 - 2 комн.	71,9/73,8	
2-09	Квартира 04 - 2Е комн.	46,3/48,3	
2-10	Квартира 05 - 1 комн.	45,6/47,6	
2-11	Квартира 06 - 3 комн.	96,0/97,9	
2-12	Квартира 06 - 3Е комн.	86,9/88,6	



- Условные обозначения
- железобетонные конструкции
 - газобетонные блоки
 - кирпич
 - утеплитель
 - перегородки из ГКЛ 100мм
 - номер помещения
 - площадь жилая
 - площадь квартиры
 - общая площадь квартиры
 - кол-во комнат
 - размещение инвалида-колясочника в пожаробезопасной зоне

Условные обозначения:

	расположение информационных знаков
	габариты занимаемой зоны при вращении кресла-коляски вокруг вертикальной оси Ø1500 мм
	путь движения граждан МГН всех групп
	путь эвакуации граждан МГН (категории М1-М4)
	путь эвакуации граждан МГН (категории М1-М3)
	тактильно предупреждающие указатели и/или контрастно окрашенные поверхности
	размещение инвалида-колясочника в зоне безопасности

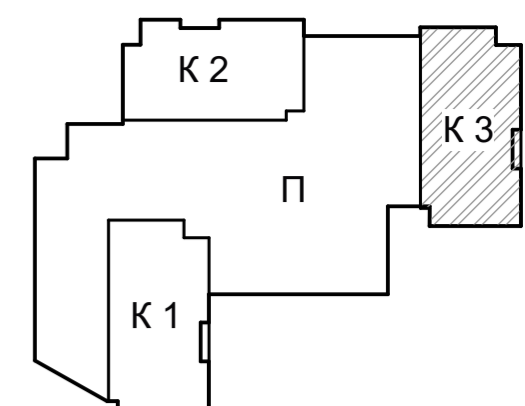
Основные информационные знаки:

	направление движения налево, направо, прямо
	эвакуация по лестнице
	лифты или подъемники для МГН
	выход из помещения
	пожаробезопасная зона
	лифт для пожарных подразделений с возможностью перевозки МГН
	электрический щит с надписью выход
	устройство двухсторонней аудио связи

0,000=34,00

Изм.	Кол.уч.	Лист	Индок.	Подпись	Дата
Разраб.		Гурович			06.20
ГИП		Попова			06.20
Вед.арх.		Розанова			06.20
Н.контр.		Сергеева			06.20

19-02-01 - ОДИ		
Многоквартирный жилой дом (корп. 1-3) со встроенно-пристроенными помещениями и автостоянкой, расположенный в районе ул. Алеутская, 65а в г. Владивостоке		
Мероприятия по обеспечению доступа маломобильных групп населения	Стадия	Лист
	П	13
Корпус 3. План 2-12 этажей. Масштаб 1:100	Листов	17



Корпус 3
Экспликация помещений

№ помещения	Наименование	Площадь, м2	Кат. помещения
15-01	Лестничная клетка ЛК1 (типН1)	13,0	
15-02	Переходной балкон	12,1	
15-03	Тамбур (зона без-ти для МГН)	6,1	
15-04	Лифтовой холл	9,0	
15-05	Коридор	41,6	
15-06	Квартира 01 - 3Е комн.	72,1/73,8	
15-07	Квартира 02 - 2Е комн.	46,5/48,5	
15-08	Квартира 03 - 2Е комн.	54,6/56,5	
15-09	Квартира 04 - 1 комн.	34,5/36,4	
15-10	Квартира 05 - 2 комн.	54,3/56,3	
15-11	Квартира 06 - 4Е комн.	106,6/110,2	
15-12	Тамбур	1,9	



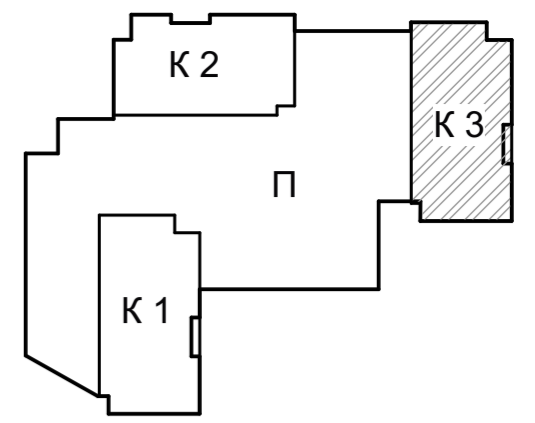
- Условные обозначения
- железобетонные конструкции
 - газобетонные блоки
 - кирпич
 - утеплитель
 - перегородки из ГКЛ 100мм
 - номер помещения
 - площадь жилая
 - площадь квартиры
 - общая площадь квартиры
 - кол-во комнат
 - размещение инвалида-колясочника в пожаробезопасной зоне

- Условные обозначения:
- расположение информационных знаков
 - габариты занимаемой зоны при вращении кресла-коляски вокруг вертикальной оси Ø1500 мм
 - путь движения граждан МГН всех групп
 - путь эвакуации граждан МГН (категории М1-М4)
 - путь эвакуации граждан МГН (категории М1-М3)
 - тактильно предупреждающие указатели и/или контрастно окрашенные поверхности
 - размещение инвалида-колясочника в зоне безопасности

- Основные информационные знаки:
- направление движения налево
 - направление движения направо
 - направление движения прямо
 - эвакуация по лестнице
 - лифты или подъемники для МГН
 - выход из помещения
 - вход в помещение
 - пожаробезопасная зона
 - лифт для пожарных подразделений с возможностью перевозки МГН
 - электрический щит с надписью выход
 - устройство двусторонней аудио связи

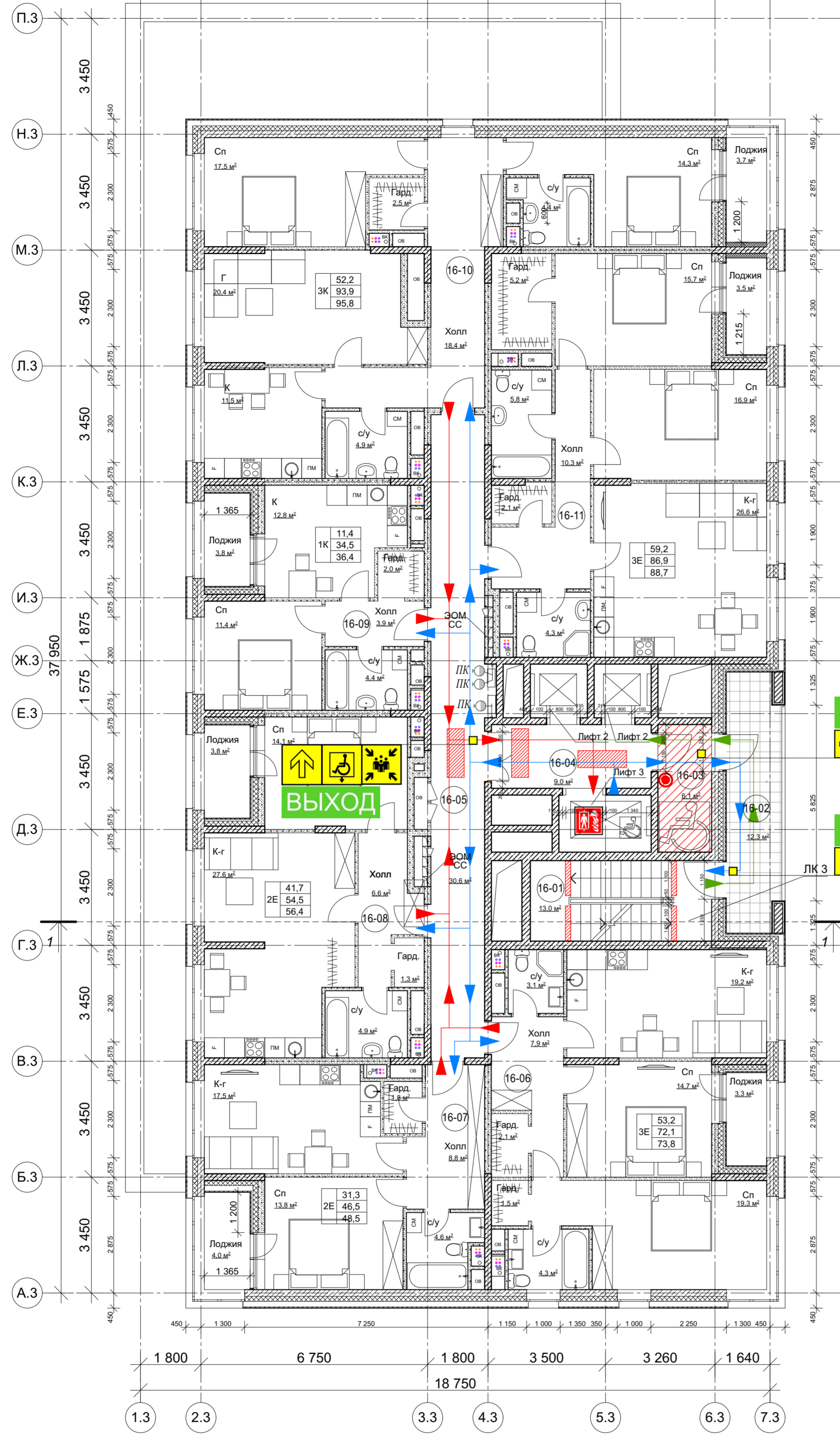
0,000=34,00				19-02-01 - ОДИ		
				Многоквартирный жилой дом (корп. 1-3) со встроенно-пристроенными помещениями и автостоянкой, расположенный в районе ул. Алеутская, 65а в г. Владивостоке		
Изм.	Кол.уч.	Лист	Индок.	Подпись	Дата	Мероприятия по обеспечению доступа маломобильных групп населения Стадия Лист Листов П 14 17
Разраб.			Гурович		06.20	
ГИП			Попова		06.20	
Вед.арх.			Розанова		06.20	
Н.контр.			Сергеева		06.20	Корпус 3. План 13 этажа на отм.+41,100. Масштаб 1:100





Корпус 3
Экспликация помещений

№ помещения	Наименование	Площадь, м2	Кат. помещения
16-01	Лестничная клетка ЛК1 (типН1)	13,0	
16-02	Переходной балкон	12,1	
16-03	Тамбур (зона без-ти для МГН)	6,1	
16-04	Лифтовой холл	9,0	
16-05	Коридор	30,6	
16-06	Квартира 01 - 3Е комн.	72,1/73,8	
16-07	Квартира 02 - 2Е комн.	46,5/48,5	
16-08	Квартира 03 - 2Е комн.	54,6/56,5	
16-09	Квартира 04 - 1 комн.	34,5/36,4	
16-10	Квартира 05 - 3 комн.	94,2/96,1	
16-11	Квартира 06 - 3Е комн.	86,9/88,7	



Условные обозначения

- железобетонные конструкции
- газобетонные блоки
- кирпич
- утеплитель
- перегородки из ГКЛ 100мм
- номер помещения
- 49,2 - площадь жилая
96,0 - площадь квартиры
98,0 - общая площадь квартиры
- кол-во комнат
- размещение инвалида-колясочника в пожаробезопасной зоне

Условные обозначения:

- расположение информационных знаков
- габариты занимаемой зоны при вращении кресла-коляски вокруг вертикальной оси Ø1500 мм
- путь движения граждан МГН всех групп
- путь эвакуации граждан МГН (категории М1-М4)
- путь эвакуации граждан МГН (категории М1-М3)
- тактильно предупреждающие окрашенные поверхности размещения инвалида-колясочника в зоне безопасности

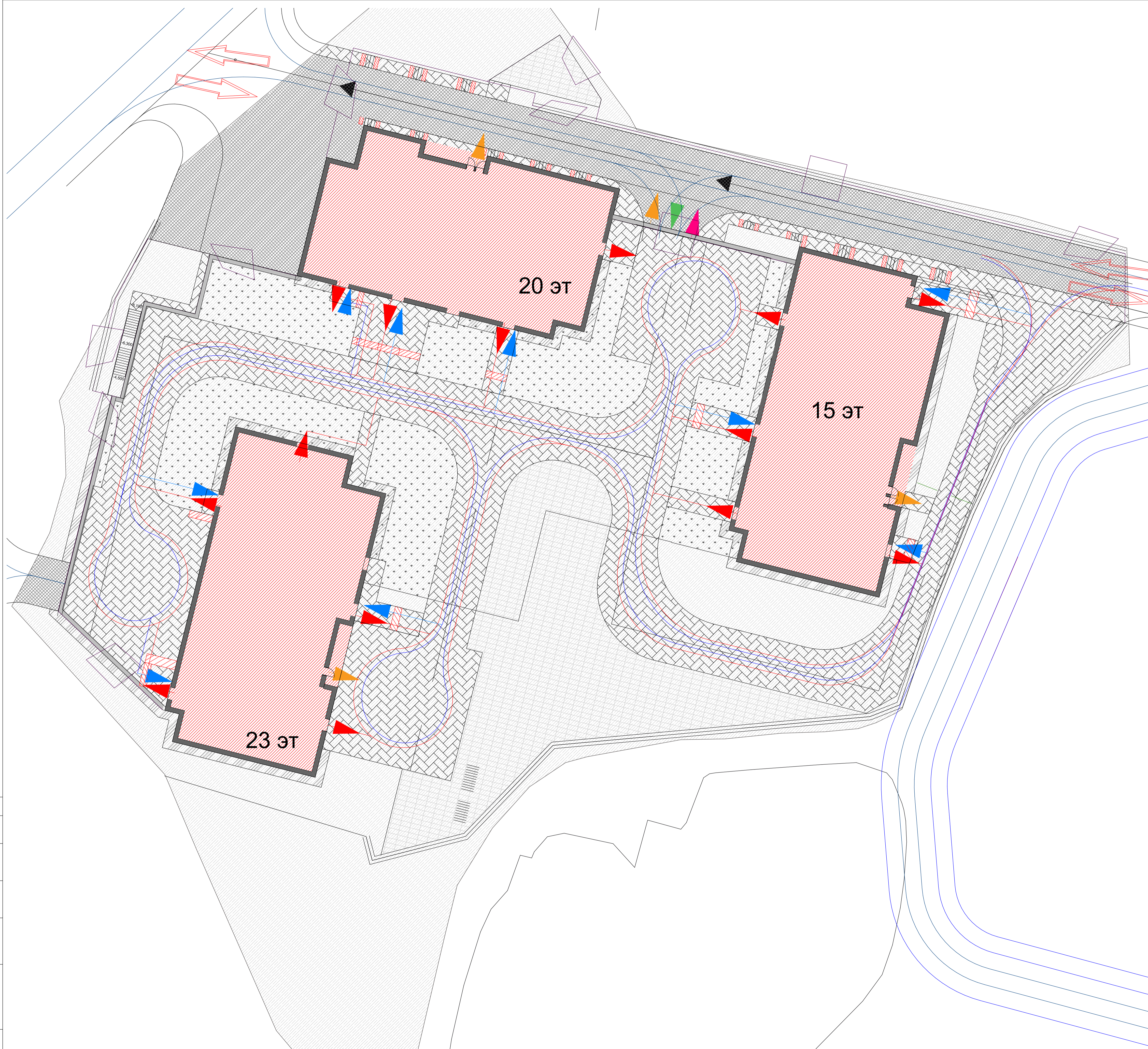
Основные информационные знаки:

- направление движения налево, направо, прямо
- эвакуация по лестнице
- лифты или подъемники для МГН
- выход из помещения
- вход в помещение
- пожаробезопасная зона
- лифт для пожарных подразделений с возможностью перевозки МГН
- электрический щит с надписью выход
- устройство двухсторонней аудио связи

0,000=34,00

Изм.	Кол.уч.	Лист	Индок.	Подпись	Дата
Разраб.		Гурович			06.20
ГИП		Попова			06.20
Вед.арх.		Розанова			06.20
Н.контр.		Сергеева			06.20

19-02-01 - ОДИ		
Многоквартирный жилой дом (корп. 1-3) со встроенно-пристроенными помещениями и автостоянкой, расположенный в районе ул. Алеутская, 65а в г. Владивостоке		
Мероприятия по обеспечению доступа маломобильных групп населения	Стадия	Лист
	П	15
Корпус 3. План 14-15 этажей. Масштаб 1:100	Листов	17



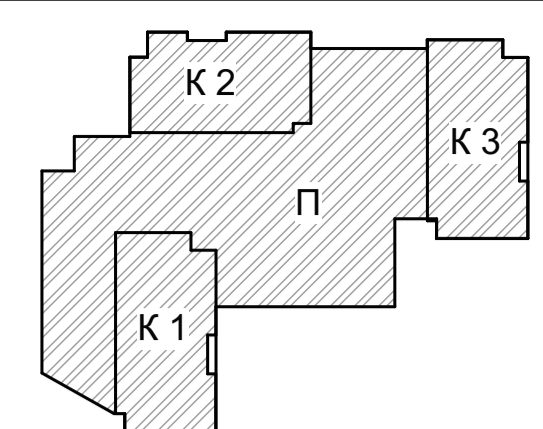
Условные обозначения

	- Граница участка по ГПЗУ
	- Граница участка под благоустройство
	- Подпорная стенка проектируемая
	- Проектируемый жилой дом
	- Контур подземной части проектир. объекта
	- Проезды и стоянки автомобилей
	- Тротуары и пожарные проезды
	- Детские и спортивные площадки
	- Отмостка
	- Проектируемый газон
	- Шлагбаум
	- Пути движения граждан МГН всех групп
	- Пути эвакуации граждан МГН (категории М1-М4)
	- Эвакуационный выход для граждан МГН (категории М1-М3)
	- Входы для граждан МГН всех групп
	- Эвакуационный выход для граждан МГН (категории М1-М4)
	- Выезд из подземной парковки
	- Въезд в подземную парковку
	- Тактильно предупреждающие указатели и/или контрастно окрашенные поверхности

Согласовано	
Имя № подл.	
Подп. и дата	
Взам. инв. №	

0,000=34,00

					19-02-01 - ОДИ				
					Многоквартирный жилой дом (корп. 1-3) со встроенно-пристроенными помещениями и автостоянкой, расположенный в районе ул. Алеутская, 65а в г. Владивостоке				
Изм.	Колуч.	Лист	Идок.	Подпись	Дата	Мероприятия по обеспечению доступа маломобильных групп населения	Стадия	Лист	Листов
Разраб.	Гурович				01.20		П	16	17
ГИП	Попова				01.20				
Вед. арх.	Розанова				01.20				
Н.контр.	Сергеева				01.20	Схема движения МГН			



Автостоянка
Экспликация помещений

№ помещения	Наименование	Площадь, м ²	Кат. помещения
01-01	Лестничная клетка ЛК 01 (типНЗ)	26,3	
01-02	Тамбур-шлюз	4,7	
01-03	Тамбур-шлюз	12,4	
01-04	Лифтовой холл (зона без-ти для МГН)	11,7	
01-05	Тамбур-шлюз	6,5	
01-06	не используется		
01-07	Лестничная клетка ЛК 2 (типН1)	13,0	
01-08	Лифтовой холл (зона без-ти для МГН)	11,7	
01-09	Тамбур-шлюз	6,5	
01-10	не используется		
01-11	Лестничная клетка ЛК 03 (типНЗ)	13,0	
01-12	Тамбур-шлюз	6,4	
01-13	Лифтовой холл (зона без-ти для МГН)	22,1	
01-14	Тамбур-шлюз	6,5	
01-15	не используется		
01-16	Лестничная клетка ЛК 04 (типНЗ)	12,6	
01-17	Тамбур-шлюз	14,0	
01-18	Электрощитовая	19,5	ВЗ
01-19	Подземная автостоянка на 51 м/м. Пож. отсек №1	1927,7	В1
01-20	Подземная автостоянка на 51 м/м. Пож. отсек №2	1820,1	В1
01-21	Трансформаторная подстанция, в т.ч.	101,5	В1
01-21.1	-камера трансформатора 1	9,9	В1
01-21.2	-камера трансформатора 2	13,0	В1
01-21.3	-РУ - 6кВ	43,3	В1
01-21.4	-РУ - 0,4 кВ	19,1	В1
01-21.к	-коридор	16,2	В1
01-22	не используется		
01-23	Венткамера	75,4	ВЗ
01-24	Венткамера	82,4	ВЗ
01-25	Электрощитовая	22,1	ВЗ
01-26	Электрощитовая	12,1	ВЗ
01-27	Электрощитовая	14,5	ВЗ
01-28	Секционный узел ОВ	12,1	В4
01-29	Секционный узел ОВ	13,0	В4
01-30	Секционный узел ОВ	14,0	В4
01-31	Помещение СС	8,4	ВЗ
01-32	Помещение СС	7,2	ВЗ
01-33	Помещение для оборудования противодымной вентиляции	18,5	В1
01-34	Площадка выхода на улицу из ЛК 02	5,9	

Условные обозначения:

- 01.14 - номер помещения
- железобетонные конструкции
- газобетонные полнотелые блоки
- утеплитель
- размещение инвалида-колясочника в пожаробезопасной зоне
- машиноместо 2500x5300мм
- машиноместо для инвалида-колясочника 3600x6000мм

Условные обозначения:

- расположение информационных знаков габариты занимаемой зоны при вращении кресла-коляски вокруг вертикальной оси Ø 1500 мм
- путь движения граждан МГН всех групп
- путь эвакуации граждан МГН (категории М1-М4)
- путь эвакуации граждан МГН (категории М1-М3)
- тактильно предупредительные указатели и/или контрастно окрашенные поверхности размещения инвалида-колясочника в зоне безопасности

Основные информационные знаки:

- направление движения налево, направо, прямо
- эвакуация по лестнице
- лифты или подъемники для МГН
- выход из помещения вход в помещение
- пожаробезопасная зона
- лифт для пожарных подразделений с возможностью перевозки МГН
- электрический щит с надписью выход

0,000=34,00

Изм.	Колуч.	Лист	Ндок.	Подпись	Дата	Многоквартирный жилой дом (корп. 1-3) со встроенно-пристроенными помещениями и автостоянкой, расположенный в районе ул. Алеутская, 65а в г. Владивостоке	Мероприятия по обеспечению доступа маломобильных групп населения	Стадия	Лист	Листов		
Разраб.	Гурович	01.20			П						17	17
ГИП	Попова	01.20										
Вед. арх.	Розанова	01.20										
Н.контр.	Сергеева	01.20				План на отм. -4,500. Масштаб 1:200						

19-02-01 - ОДИ

STUDIO.T.A.

Формат А1

Согласовано

Имя, инв. №

Подп. и дата

Имя, инв. №