

Общество с ограниченной ответственностью
«Проектное Бюро «ЖУКОВ И ПАРТНЕРЫ»

690001, Владивосток, ул. Пушкинская, 109 оф.501 тел/факс: 8 (423) 226-37-95

E-mail: office@projectvl.ru

Многоквартирный жилой дом (корпус 1-3) со встроенно-пристроенными помещениями и автостоянкой, расположенный в районе ул. Алеутская, 65а в г. Владивостоке

ПРОЕКТНАЯ ДОКУМЕНТАЦИЯ

Раздел 5. Сведения об инженерном оборудовании, о сетях инженерно-технического обеспечения, перечень инженерно-технических мероприятий и решений.

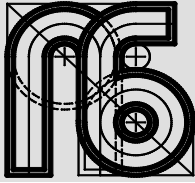
Подраздел 5. Сети связи

Книга 5.5.1.1 Корпус 1. Телефонизация, сеть Интернет, телевидение, КСП

19-02-01(К1)-ИОС5.5.1.1

Взам. инв. №	
Подпись и дата	
Инв. № подл.	

г. Владивосток
2021



Общество с ограниченной ответственностью
«Проектное Бюро «ЖУКОВ И ПАРТНЕРЫ»

690001, Владивосток, ул. Пушкинская, 109 оф.501 тел/факс: 8 (423) 226-37-95

E-mail: office@projectvl.ru

Многоквартирный жилой дом (корпус 1-3) со
встроенно-пристроенными помещениями и
автостоянкой, расположенный в районе ул.Алеутская,
65а в г.Владивостоке

ПРОЕКТНАЯ ДОКУМЕНТАЦИЯ

Раздел 5. Сведения об инженерном оборудовании, о сетях
инженерно-технического обеспечения, перечень инженерно-
технических мероприятий и решений.

Подраздел 5. Сети связи"
Корпус 1. Телефонизация, сеть Интернет, телевидение, КСП"

19-02-01(К1)-ИОС5.5.1.1

Взам. инв. №	
Подпись и дата	
Инв. № подл.	


Генеральный директор

К.А. Жуков

Главный инженер проекта

П.А. Иванов

г. Владивосток
2021

										Содержание тома			##		
										Обозначение	Наименование	Примечание			
											Титульный лист	стр. 1			
										19-02-01-ИОС5.5.1.1.К-С	Содержание тома	стр. 3			
										19-02-01-ИОС5.5.1.1.К-СП	Состав проектной документации	стр. 4			
										19-02-01-ИОС5.5.1.1.К.ПЗ	Пояснительная записка				
											1. Общие положения	стр. 8			
											2. Краткая характеристика объекта.	стр. 8			
											3 Телефонизация.	стр. 8			
											4 Сеть Internet.	стр. 9			
											5 Сети телевидения.	стр. 9			
											6 Кабельные конструкции.	стр. 9			
											7 Заземление.	стр. 9			
											8 Основные правила по технике безопасности.	стр. 9			
										19-02-01-ИОС5.5.1.1.К.ГЧ	Графическая часть	стр. 11			
										19-02-01-ИОС5.5.1.1.К.ГЧ.л.1	Структурная схема сети телефонизации	стр. 12			
										19-02-01-ИОС5.5.1.1.К.ГЧ.л.2	Схема расположения оборудования на плане -1 этажа.	стр. 13			
										19-02-01-ИОС5.5.1.1.К.ГЧ.л.3	Схема расположения оборудования на плане 1 этажа.	стр. 14			
										19-02-01-ИОС5.5.1.1.К.ГЧ.л.4	Схема расположения оборудования на плане 2 этажа.	стр. 15			
										19-02-01-ИОС5.5.1.1.К.ГЧ.л.5	Схема расположения оборудования на плане 3,4 этажей.	стр. 16			
										19-02-01-ИОС5.5.1.1.К.ГЧ.л.6	Схема расположения оборудования на плане 5,6,9,10,13,14,17,18,21,22 этажей.	стр. 17			
										19-02-01-ИОС5.5.1.1.К.ГЧ.л.7	Схема расположения оборудования на плане 7,8,11,12,15,16,19,20 этажей.	стр. 18			
										19-02-01-ИОС5.5.1.1.К.ГЧ.л.8	Схема расположения оборудования на плане 23 этажа.	стр. 19			
										19-02-01-ИОС5.5.1.1.К.ГЧ.л.9	Схема расположения оборудования на плане 24-26 этажей.	стр. 20			
										19-02-01-ИОС5.5.1.1.К.ГЧ.л.10	Схема расположения оборудования на плане 27 этажа.	стр. 21			
										19-02-01-ИОС5.5.1.1.К-С					
										Содержание					
										Изм.	Колич.	Лист	№ док.	Подпись	Дата
										Разработал	Иванов				
										Проверил					
										Стадия	Лист	Листов			
										П	1	1			
										 ООО "Проектное Бюро "Жуков и партнеры" г. Владивосток					

Согласовано

Взам. инв. №

Подп. и дата

Инв. № подл.

СОСТАВ ПРОЕКТНОЙ ДОКУМЕНТАЦИИ

По объекту: «Многоквартирный жилой дом (корпус 1-3) со встроенно-пристроенными помещениями и автостоянкой, расположенный в районе ул. Алеутская, 65а в г. Владивостоке»

Номер тома	Обозначение	Наименование	Примечание
1	19-02-01(К1) – ПЗ	Раздел 1. Пояснительная записка	
1.1	19-02-01(К1) – СП	Состав проектной документации	
Раздел 2. Схема планировочной организации земельного участка			
2.1	19-02-01 (К1)- СПОЗУ 1	Книга 1. Схема планировочной организации земельного участка	
2.2	19-02-01 - СПОЗУ 2	Книга 2. Устройство подпорных стен	
2.3	19-02-01- СПОЗУ 3	Книга 3. Оценка воздействия на окружающую застройку	
3	19-02-01(К1) – АР	Раздел 3. Архитектурные решения	
Раздел 4. Конструктивные и объемно-планировочные решения			
4.1	19-02-01 – КР1	Книга 1. Ограждающие конструкции котлована	
4.2	19-02-01(К1) – КР2	Книга 2. Конструктивные и объемно-планировочные решения стилобатной части здания	
4.3	19-02-01(К1) – КР3	Книга 3. Конструктивные и объемно-планировочные решения. Корпус 1	
4.4	19-02-01 – КР4	Книга 4. Конструктивные и объемно-планировочные решения. Корпус 2	
4.5	19-02-01 – КР5	Книга 5. Конструктивные и объемно-планировочные решения. Корпус 3	
Раздел 5. Сведения об инженерном оборудовании, о сетях инженерно-технического обеспечения, перечень инженерно-технических мероприятий и решений			
		Подраздел 5.1. Система электроснабжения	
5.1.1	19-02-01(К1)- ИОС5.1.1	Книга 5.1.1. Силовое электрооборудование, электрическое освещение	
5.1.2	19-02-01(К1)- ИОС5.1.2	Книга 5.1.2. Наружное освещение	
5.1.3	19-02-01(К1)- ИОС5.1.3	Книга 5.1.3. Электроснабжение. Трансформаторная подстанция	
		Подраздел 5.2. Система водоснабжения	
5.2.1	19-02-01(К1) - ИОС5.2.1	Книга 5.2.1 Система внутреннего водоснабжения	
5.2.2	19-02-01(К1) - ИОС5.2.2	Книга 5.2.2. Система наружного	

Взам. инв. №

Подп. и дата

Инв. № подл.

19-02-01(К1)-СП					
Изм.	Кол.уч	Лист	№ док.	Подп.	Дата
Разработал		Иванов			05.21
ГИП		Иванов			05.21
Н.Контроль		Кириллова			05.21
Состав проектной документации					
Стадия		Лист		Листов	
П		1		4	
ООО «ПБ «Жуков и партнеры» Г.Владивосток					

1. Общие положения.

Настоящий раздел проектной документации жилого дома, расположенного по адресу Многоквартирный жилой дом (корп. 1-3) со встроенно-пристроенными помещениями и автостоянкой, расположенный в районе ул. Алеутская, 65а в г. Владивостоке

Проектом предлагается оснащение объекта следующими системами:

- сеть телефонизации, телевидения и Internet;

Проект выполнен в соответствии с требованиями:

- ГОСТ 21.406-88 «Проводные средства связи. Обозначения условные, графические на схемах и планах. Система проектной документации для строительства»;
- ГОСТ 2.119-73 «Технический проект. Единая система конструкторской документации»;
- ПУЭ «Правила устройств электроустановок» издание 6 и издание 7;
- ГОСТ Р211101-2009 «Система проектной документации для строительства. Основные требования к проектной и рабочей документации»;
- НТП 112-2000 «Городские и сельские телефонные сети»;
- ГОСТ Р 53246-2008 «Системы кабельные структурированные»

2. Краткая характеристика объекта

Класс конструктивной пожарной опасности - С0.

Класс по функциональной пожарной опасности - Ф1.3.

Класс пожарной опасности строительных конструкций - К0.

Степень огнестойкости - II по Федеральному закону от 22 июля 2009г. №123-ФЗ «Технический регламент о требованиях пожарной безопасности».

Здание жилой дом со встроенно-пристроенными помещениями и автостоянкой.

Характеристика здания:

- каркас монолитный железобетонный;
- наружные ограждающие конструкции из стеновых газобетонных блоков;
- внутренние стены - монолитные, газобетонные и из пустотелого кирпича;
- перегородки: газобетонные; пустотелый кирпич; плиты гипсовые пазогребневые;

3. Телефонизация

Мультисервисная сеть предусмотрена от АТС по ВОК (учтено в решениях по НСС). Для обеспечения эффективного обслуживания сети, а также для снижения затрат на начальном этапе подключения абонентов, целесообразно использовать единый домовый кросс (шкаф). В шкафу размещаются док оптической коммутации, телекоммуникационное оборудование и патч-панели. Далее из шкафа выходят межэтажные кабели. В качестве межэтажного используется оптический кабель. Данный кабель позволяет выделить абонентскую пару из кабеля и смонтировать его с абонентским кабелем в кроссовом шкафу. Этажный распределительный шкаф устанавливается в ЧЭРМ в отделе КСС.

Прокладка от этажных распределительных шкафов до квартир выполняется по заявкам жильцов.


Прокладка кабеля предусматривается:

19-02-01-ИОС5.5.1.1.К.ПЗ

Изм.	Колич.	Лист	№ док.	Подпись	Дата

Пояснительная записка

Стадия	Лист	Листов
П	1	3


 ООО "Проектное Бюро
"Жуков и партнеры"
г. Владивосток

Согласовано

Взам. инв. №

Подп. и дата

Инв. № подл.

- вертикально, по стояку, в трубе Ø60 мм;
- горизонтально, в лотке шириной 300, 200, 100 мм;

4. Сеть Internet

Сети Internet которая прокладывается от шкафа где размещаются коммуникационное оборудование и кроссовые панели От шкафа до распределительного навесного шкафа прокладываются межэтажные кабели. В качестве межэтажного используется оптический кабель. Этажный распределительный шкаф устанавливается в ЧЭРМ в отделе КСС. Прокладка от этажных распределительных шкафов до квартир выполняется по заявкам жильцов.

Прокладка кабеля предусматривается:

- вертикально, по стояку, в трубе Ø60 мм;
- горизонтально, в лотке шириной 300, 200, 100 мм;

5. Сети телевидения

Сети телевидения прокладываются от шкафа с коммуникационным оборудованием и кроссовыми панелями до распределительного навесного шкафа. В качестве магистральных используется оптический кабель. Этажный распределительный шкаф устанавливается в ЧЭРМ в отделе КСС.

Прокладка от этажного распределительного шкафа до квартир выполняется по заявкам жильцов.

Прокладка кабеля предусматривается:

- вертикально, по стояку, в трубе Ø60 мм;
- горизонтально, в лотке шириной 300, 200, 100 мм;

6. Кабельные конструкции

В паркинге (-1 этаж) прокладку кабелей связи выполнить по металлическим глухим лоткам фирмы ДКС сечением 300x50мм, 200x50мм, 100x50мм. Лоток подвешивается на профиль PSL и закрепляется болтами М6x10 и гайками с насечкой М6. Профиль PSL крепится на 2-х шпильках М8 гайками шестигранными М8 и шайбами кузовными М8. Шпильки вкручиваются в заливные анкера М8, смонтированные в потолок паркинга. Высота подвеса лотка - 400мм от низа плиты перекрытия. Лотки СС прокладываемые по трассам лотков ЭОМ и подвешиваются ниже лотков ЭОМ на 200мм.

Опуск лотка для прохода в проемы выполнить по месту.

Вертикальную (стояковую) прокладку сетей выполнить в коробе размером 300x150мм. Между этажами соединены через отверстие в плите перекрытия размером 300x150мм, в которое заложены трубы Ø60.

Прокладку абонентских сетей из ЧЭРМ в прихожие квартир выполнить в пластиковом 3-х канальном коробе, производства ДКС. Короб проложить по потолку и стенам межквартирного коридора согласно планировкам.

7. Заземление

Защитное заземление электроустановки следует выполнить в соответствии с ПУЭ и технической документацией на оборудование.

8. Основные правила по технике безопасности

Взам. инв. №

Подп. и дата

Инв. № подл.

Изм.	Колич.	Лист	№ док.	Подпись	Дата

19-02-01-ИОС5.5.1.1.К

Лист

2

Монтажные работы должны выполняться специализированной организацией в строгом соответствии с действующими нормами, правилами и инструкциями по технике безопасности и охране труда.

Перед началом выполнения строительно-монтажных работ должны быть проверены наличие и исправность необходимых защитных средств, инструмента и предохранительных приспособлений. Весь рабочий персонал должен знать правила безопасного труда и иметь соответствующее удостоверение на выполнение монтажных работ.

Инв. № подл.	Подп. и дата	Взам. инв. №

Изм.	Колич.	Лист	№ док.	Подпись	Дата

19-02-01-ИОС5.5.1.1.К

Лист

3

ГРАФИЧЕСКАЯ ЧАСТЬ

Инв. № подл.	Подп. и дата	Взам. инв. №

#

* - Телекоммуникационное оборудование определяется Заказчиком по согласованию с оператором сети в ходе реализации предварительных технических условий выданных ОАО "Ростелеком".

УСЛОВНЫЕ ОБОЗНАЧЕНИЯ

Обозначение	Наименование	Примечание
	Оптический патчкорд к абоненту	
	Шкаф распределительный навесной	

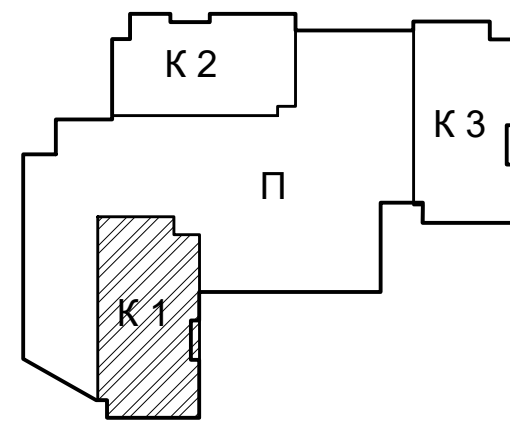
Изм.	Колич	Лист	№ док.	Подпись	Дата
Разработал		Иванов			
Проверил					

19-02-01-ИОС5.5.1.1.К		
Многоквартирный жилой дом (корп. 1-3) со встроенно-пристроенными помещениями и автостоянкой, расположенный в районе ул. Алеутская, 65а в г. Владивостоке		
Корпус 1. Телефонизация, сеть Интернет, телевидение, КСП	Стадия	Лист
Структурная схема сети телефонизации	П	1
	Листов	10
ООО "Проектное Бюро "Жуков и партнеры"		г. Владивосток

Формат А2 400x600 А2

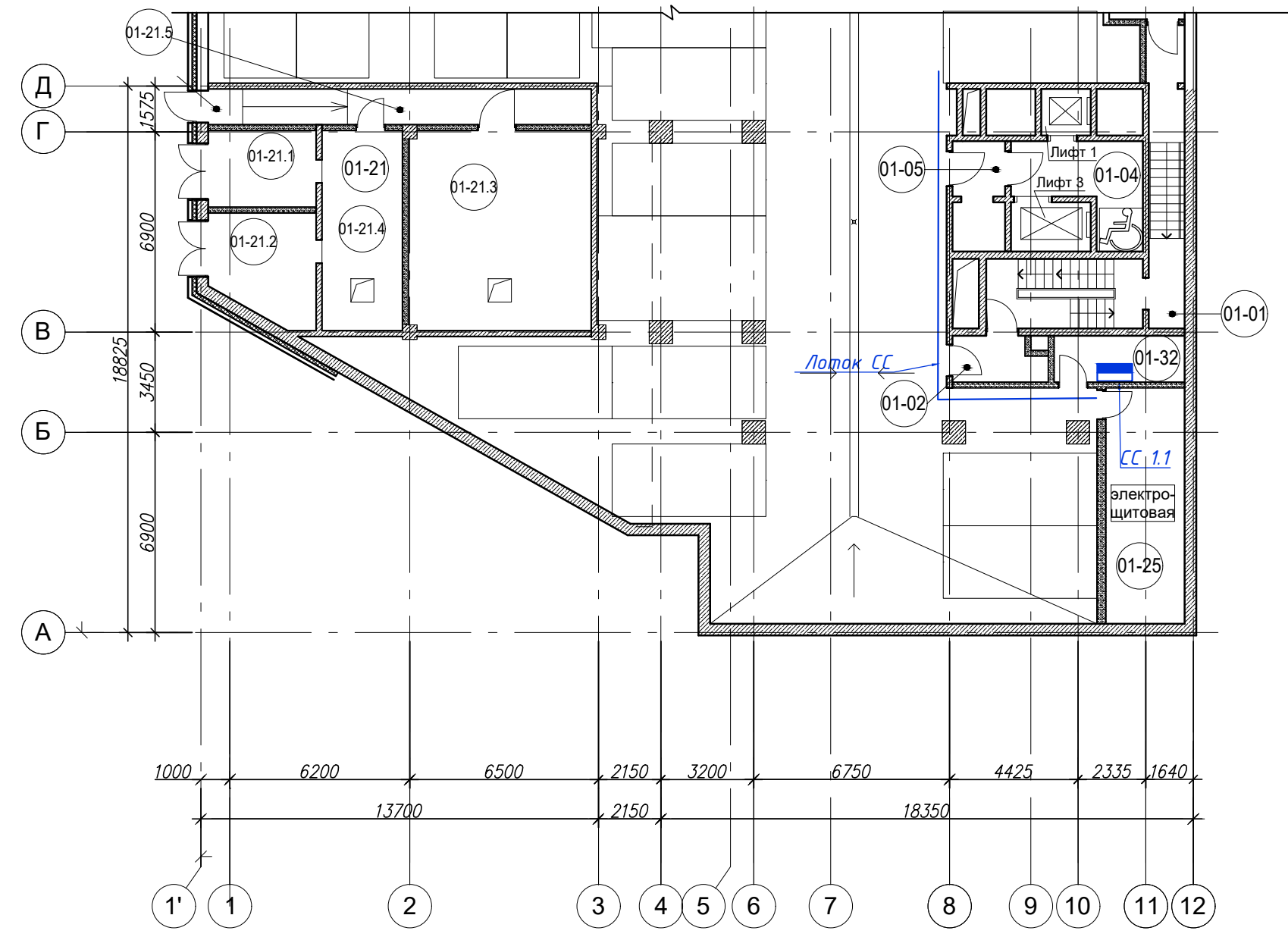
Согласовано

Изм. № подл. Подл. и дата Взам. инв. №



**Автостоянка
Экспликация помещений**

№ помещения	Наименование	Площадь, м2	Кат. помещения
01-01	Лестничная клетка ЛК 01 (тип НЗ)	24,6	
01-02	Тамбур-шлюз	4,7	
01-04	Лифтовой холл (зона безти для МГН)	11,7	
01-05	Тамбур-шлюз	6,5	
01-21	Трансформаторная подстанция в т.ч.	54,5	В1
01-22	РУ - 0,4 кВ	29,7	В1
01-25	Электрощитовая	20,0	В3
01-32	Помещение СС	6,9	В3



Согласовано

Изм.	Колич	Лист	№ док.	Подпись	Дата
Разработал		Иванов			
Проверил					

Изм.	Колич	Лист	№ док.	Подпись	Дата
Разработал		Иванов			
Проверил					

19-02-01-ИОС5.5.1.1.К

Многоквартирный жилой дом (корп. 1-3) со
встроенно-пристроенными помещениями и автостоянкой,
расположенный в районе ул. Алеутская, 65а в г.
Владивостоке

Изм.	Колич	Лист	№ док.	Подпись	Дата
Разработал		Иванов			
Проверил					

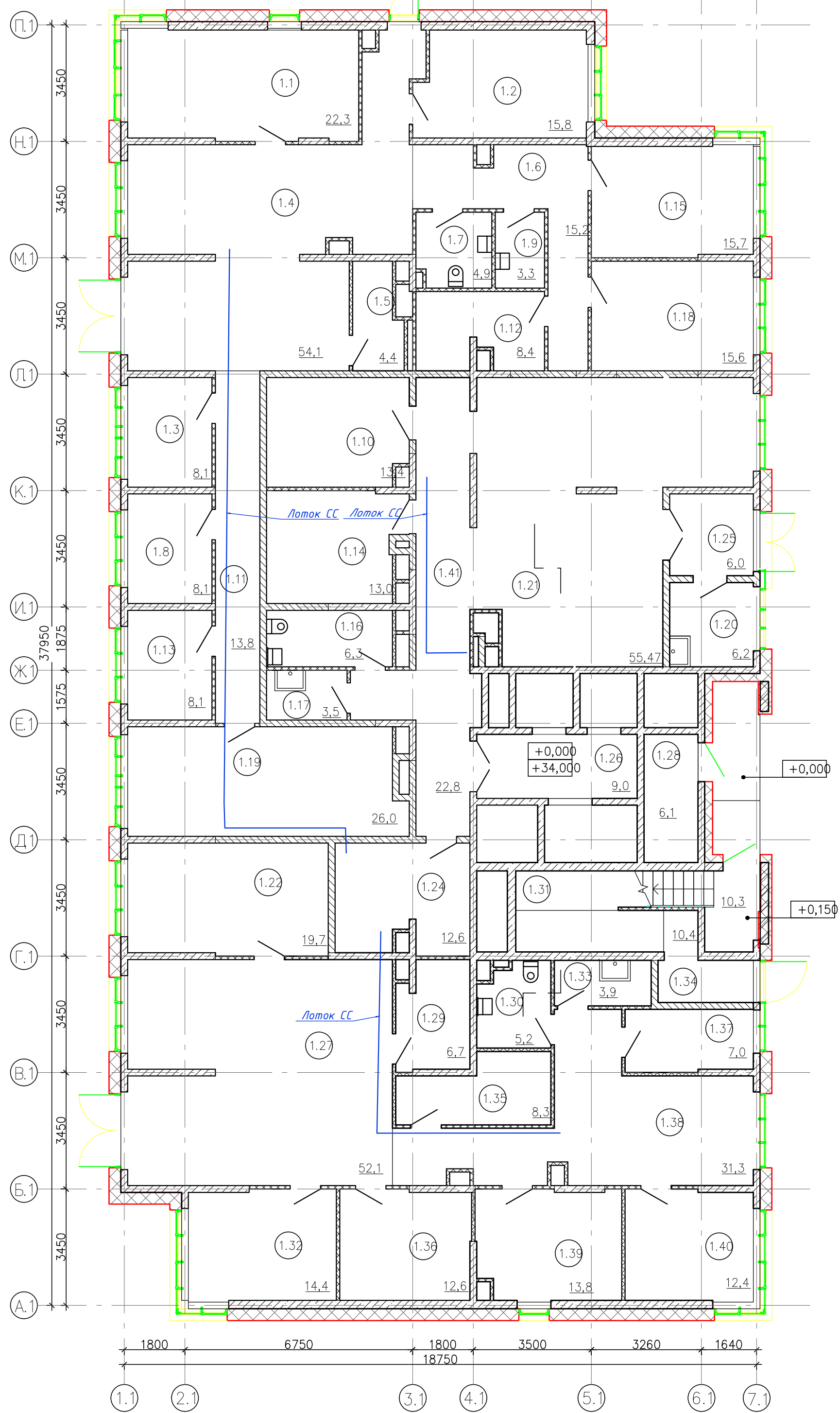
Корпус 1. Телефонизация, сеть
Интернет, телевидение, КСП

Стадия	Лист	Листов
П	2	10

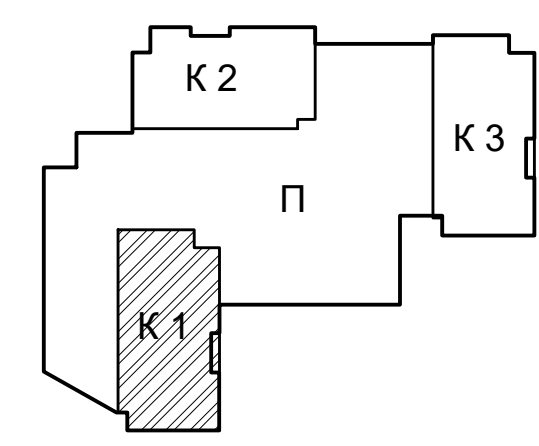
Схема расположения
оборудования
на плане -1 этажа.

ООО "Проектное Бюро
"Жуков и партнеры"
г. Владивосток

Корпус 1
Экспликация помещений



Номер	Наименование	Площадь	Примечание
1.1	Переговорная	22,3	
1.2	Кабинет	15,8	
1.3	Переговорная	8,1	
1.4	Вестибюль	54,1	
1.5	Гардеробная	4,4	
1.6	Коридор	15,2	
1.7	Универсальный С/у	4,9	
1.8	Переговорная	8,1	
1.9	ПУИ	3,3	
1.10	Консьерж	13,4	
1.11	Коридор	13,8	
1.12	Переговорная	8,4	
1.13	Кабинет	8,1	
1.14	Колясочная	13	
1.15	Кабинет	15,7	
1.16	Туалет	6,2	
1.17	ПУИ	3,5	
1.18	Кабинет	15,6	
1.19	Кабинет	26	
1.20	Умывальная	6,2	
1.21	Вестибюль	55,47	
1.22	Кабинет	19,7	
1.24	Помещение СС	12,6	
1.25	Тамбур	6,0	
1.26	Лифтовой холл	9	
1.27	Вестибюль	52,1	
1.28	Венткамера	6,1	
1.29	Гардеробная	6,7	
1.30	Универсальный С/у	5,2	
1.31	Лестничная клетка Н=1	10,3	
1.32	Переговорная	14,4	
1.33	ПУИ	3,9	
1.34	Лестничная клетка Н=3	10,4	
1.35	Принтерная	8,3	
1.36	Кабинет	12,6	
1.37	Переговорная	7	
1.38	Коридор	31,3	
1.39	Кабинет	13,8	
1.40	Кабинет	12,4	
1.41	Коридор	22,8	
		586,17	

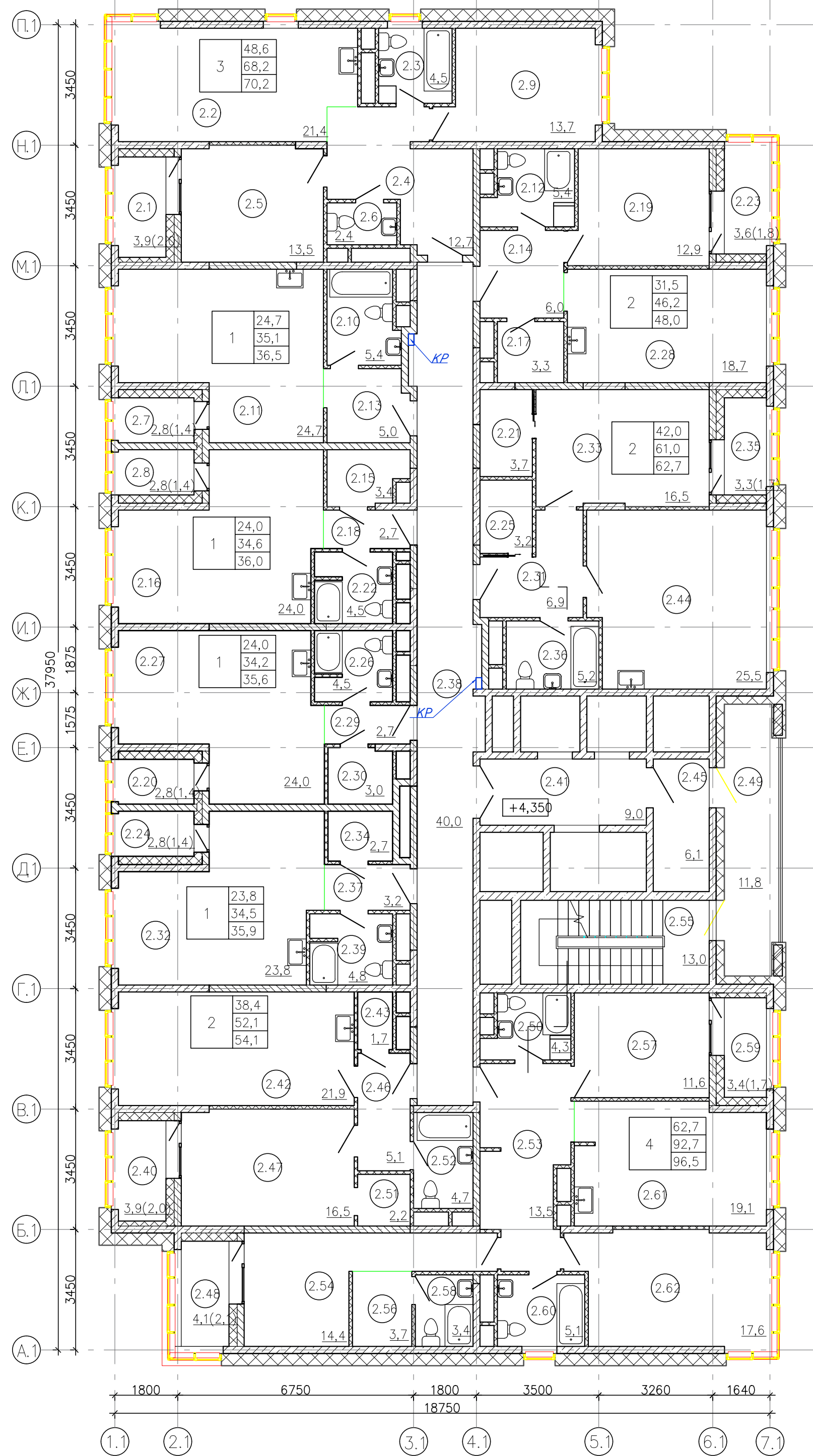


Согласовано

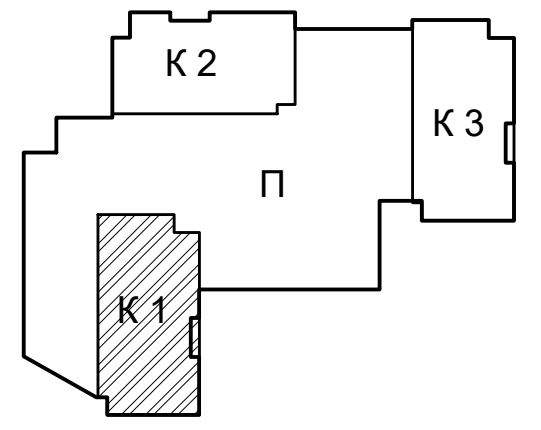
Изм. № подл. Подп. и дата
Взам. инв. №
Изм. № подл. Подп. и дата

						19-02-01-ИОС5.5.1.1.К		
						Многоквартирный жилой дом (корп. 1-3) со встроенно-пристроенными помещениями и автостоянкой, расположенный в районе ул. Алеутская, 65а в г. Владивостоке		
Изм.	Колич.	Лист	№ док.	Подпись	Дата	Корпус 1. Телефонизация, сеть Интернет, телевидение, КСП		
Разработал	Иванов					Стация	Лист	Листов
Проверил						П	3	10
						Схема расположения оборудования на плане 1 этажа.		
						ООО "Проектное Бюро "Жуков и партнеры" г. Владивосток		

Корпус 1
Экспликация помещений



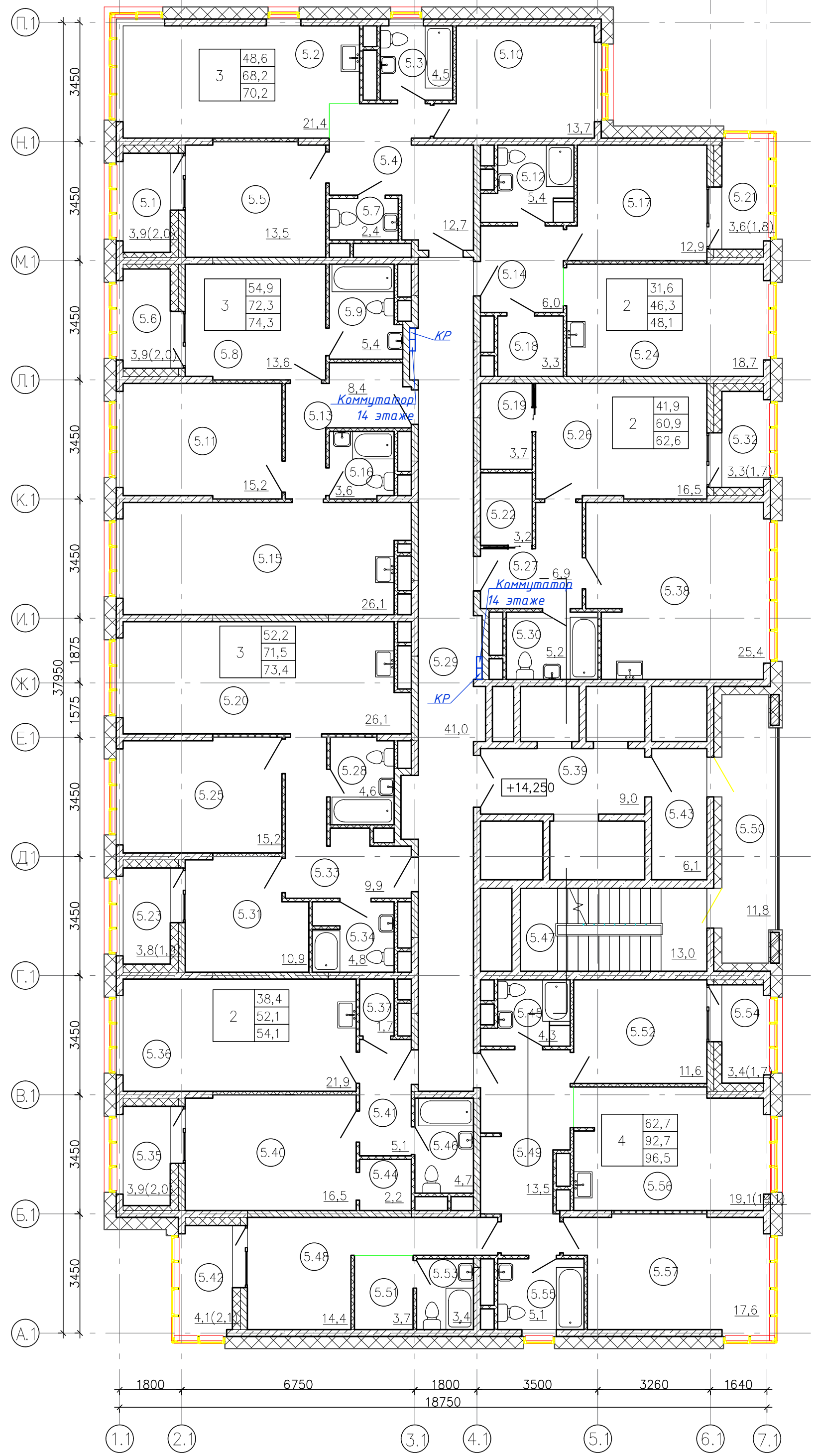
Номер	Наименование	Площадь	Примечание
2.1	Лоджия		
2.2	Кухня-гостиная	21,4	
2.3	С/у	4,5	
2.4	Холл	12,7	
2.5	Спальная	13,5	
2.6	Туалет	2,4	
2.7	Лоджия	1,4	
2.8	Лоджия	1,4	
2.9	Спальная	13,7	
2.10	С/у	5,4	
2.11	Кухня-гостиная	24,7	
2.12	С/у	5,4	
2.13	Холл	5	
2.14	Холл	6	
2.15	Гардероб	3,4	
2.16	Кухня-гостиная	24	
2.17	Гардероб	3,3	
2.18	Холл	2,7	
2.19	Спальная	12,9	
2.20	Лоджия	1,4	
2.21	Гардероб	3,7	
2.22	С/у	4,5	
2.23	Лоджия	1,8	
2.24	Лоджия	1,4	
2.25	Гардероб	3,2	
2.26	С/у	4,5	
2.27	Кухня-гостиная	24	
2.28	Кухня-гостиная	18,6	
2.29	Холл	2,7	
2.30	Гардероб	2,9	
2.31	Холл	6,9	
2.32	Кухня-гостиная	23,8	
2.33	Спальная	16,5	
2.34	Гардероб	2,6	
2.35	Лоджия	1,7	
2.36	С/у	5,2	
2.37	Холл	3,2	
2.38	Коридор	4,0	
2.39	С/у	4,8	
2.40	Лоджия	2	
2.41	Лифтовая холл	9	
2.42	Кухня-гостиная	21,9	
2.43	Гардероб	1,7	
2.44	Кухня-гостиная	25,5	
2.45	Тамбур	6,1	
2.46	Холл	5,1	
2.47	Спальная	16,5	
2.48	Лоджия	2,1	
2.49	Лоджия	11,8	
2.50	Переходная С/у	4,3	
2.51	Гардероб	2,2	
2.52	С/у	4,7	
2.53	Холл	13,5	
2.54	Спальная	14,4	
2.55	Лестничная клетка	13	
2.56	Гардероб	3,7	
2.57	Спальная	11,6	
2.58	С/у	3,4	
2.59	Лоджия	1,7	
2.60	С/у	5,1	
2.61	Кухня-гостиная	19,1	
2.62	Спальная	17,6	
		555,2	



Согласовано

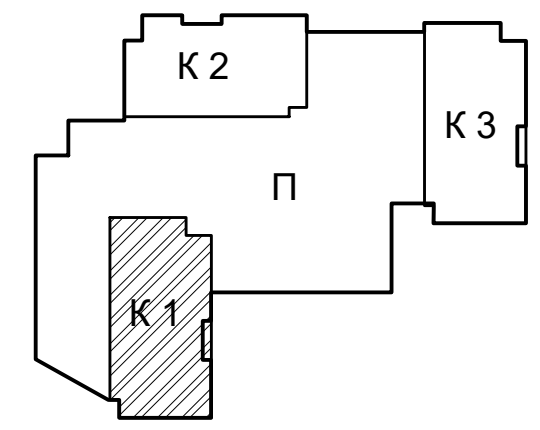
Изм. № подл. Подп. и дата
Взам. инв. №

19-02-01-ИОС5.5.1.1.К					
Многоквартирный жилой дом (корп. 1-3) со встроенно-пристроенными помещениями и автостоянкой, расположенный в районе ул. Алеутская, 65а в г. Владивостоке					
Изм.	Колич.	Лист	№ док.	Подпись	Дата
Разработал	Иванов				
Проверил					
Корпус 1. Телефонизация, сеть Интернет, телевидение, КСП				Стация	Лист
Схема расположения оборудования на плане 2 этажа.				П	4
				Листов	10
				ООО "Проектное Бюро "Жуков и партнеры" г. Владивосток	



Корпус 1
Экспликация помещений

Номер	Наименование	Площадь	Примечание
5.1	Лоджия	2	
5.2	Кухня-гостиная	21,4	
5.3	С/у	4,5	
5.4	Холл	12,7	
5.5	Спальная	13,5	
5.6	Лоджия	2	
5.7	Туалет	2,4	
5.8	Спальная	13,6	
5.9	С/у	5,4	
5.10	Спальная	13,7	
5.11	Спальная	15,1	
5.12	С/у	5,4	
5.13	Холл	8,4	
5.14	Холл	6	
5.15	Кухня-гостиная	26,1	
5.16	С/у	3,6	
5.17	Спальная	12,9	
5.18	Гардероб	3,3	
5.19	Гардероб	3,7	
5.20	Кухня-гостиная	26,1	
5.21	Лоджия	1,8	
5.22	Гардероб	3,2	
5.23	Лоджия	1,9	
5.24	Кухня-гостиная	18,6	
5.25	Спальная	15,2	
5.26	Спальная	16,5	
5.27	Холл	6,9	
5.28	С/у	4,6	
5.29	Коридор	41	
5.30	С/у	5,2	
5.31	Спальная	10,9	
5.32	Лоджия	1,7	
5.33	Холл	9,9	
5.34	С/у	4,8	
5.35	Лоджия	2	
5.36	Кухня-гостиная	21,9	
5.37	Гардероб	1,7	
5.38	Кухня-гостиная	25,4	
5.39	Лифтовой	9	
5.40	Холл Спальная	16,5	
5.41	Холл	5,1	
5.42	Лоджия	2,1	
5.43	Тамбур	6,1	
5.44	Гардероб	2,2	
5.45	С/у	4,3	
5.46	С/у	4,7	
5.47	Лестничная клетка	13	
5.48	Спальная	14,4	
5.49	Холл	13,5	
5.50	Лоджия	11,8	
5.51	Гардероб	3,7	
5.52	Спальная	11,6	
5.53	С/у	3,4	
5.54	Лоджия	1,7	
5.55	С/у	5,1	
5.56	Кухня-гостиная	19,1	
5.57	Спальная	17,6	
		559,9	



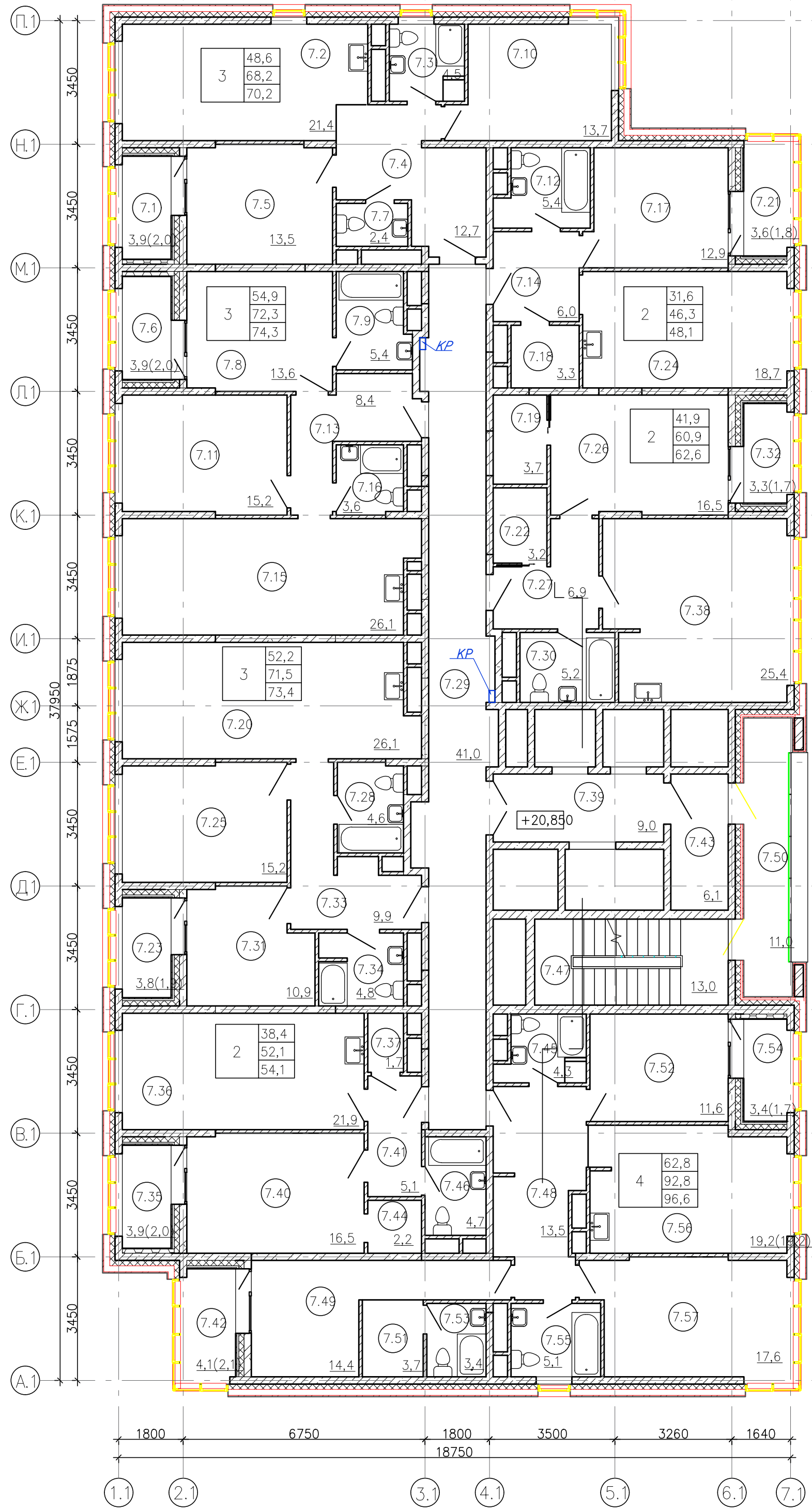
Согласовано

Изм. № подл. Подп. и дата

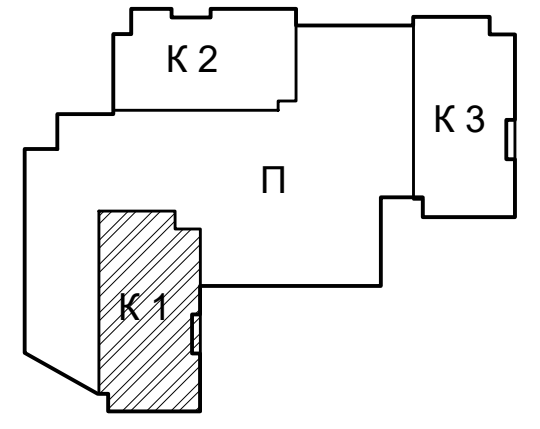
Взам. инв. №

						19-02-01-ИОС5.5.1.1.К			
						Многоквартирный жилой дом (корп. 1-3) со встроенно-пристроенными помещениями и автостоянкой, расположенный в районе ул. Алеутская, 65а в г. Владивостоке			
Изм.	Колич	Лист	№ док.	Подпись	Дата	Корпус 1. Телефонизация, сеть Интернет, телевидение, КСП	Стадия	Лист	Листов
Разработал				Иванов			П	6	10
Проверил						Схема расположения оборудования			
						на плане 5,6,9,10,13,14,17,18, 21,22			
						ООО "Проектное Бюро "Жуков и партнеры" г. Владивосток			

Корпус 1
Экспликация помещений



Номер	Наименование	Площадь, м²	Примечание
7.1	Лоджия	2	
7.2	Кухня-гостиная	21,4	
7.3	С/у	4,5	
7.4	Холл	12,7	
7.5	Спальная	13,5	
7.6	Лоджия	2	
7.7	Туалет	2,4	
7.8	Спальная	13,6	
7.9	С/у	5,4	
7.10	Спальная	13,7	
7.11	Спальная	15,1	
7.12	С/у	5,4	
7.13	Холл	8,4	
7.14	Холл	6	
7.15	Кухня-гостиная	26,1	
7.16	С/у	3,6	
7.17	Спальная	12,9	
7.18	Гардероб	3,3	
7.19	Гардероб	3,7	
7.20	Кухня-гостиная	26,1	
7.21	Лоджия	1,8	
7.22	Гардероб	3,2	
7.23	Лоджия	1,9	
7.24	Кухня-гостиная	18,6	
7.25	Спальная	15,2	
7.26	Спальная	16,5	
7.27	Холл	6,9	
7.28	С/у	4,6	
7.29	Коридор	41	
7.30	С/у	5,2	
7.31	Спальная	10,9	
7.32	Лоджия	1,7	
7.33	Холл	9,9	
7.34	С/у	4,8	
7.35	Лоджия	2	
7.36	Кухня-гостиная	21,9	
7.37	Гардероб	1,7	
7.38	Кухня-гостиная	25,4	
7.39	Лифтовой холл	9	
7.40	Спальная	16,5	
7.41	Холл	5,1	
7.42	Лоджия	2,1	
7.43	Тамбур	6,1	
7.44	Гардероб	2,2	
7.45	С/у	4,3	
7.46	С/у	4,7	
7.47	Лестничная клетка	13	
7.48	Холл	13,5	
7.49	Спальная	14,4	
7.50	Лоджия	11	
7.51	переходная Гардероб	3,7	
7.52	Спальная	11,6	
7.53	С/у	3,4	
7.54	Лоджия	1,7	
7.55	С/у	5,1	
7.56	Кухня-гостиная	19,2	
7.57	Спальная	17,6	
		559,2	

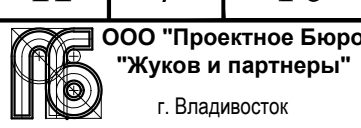


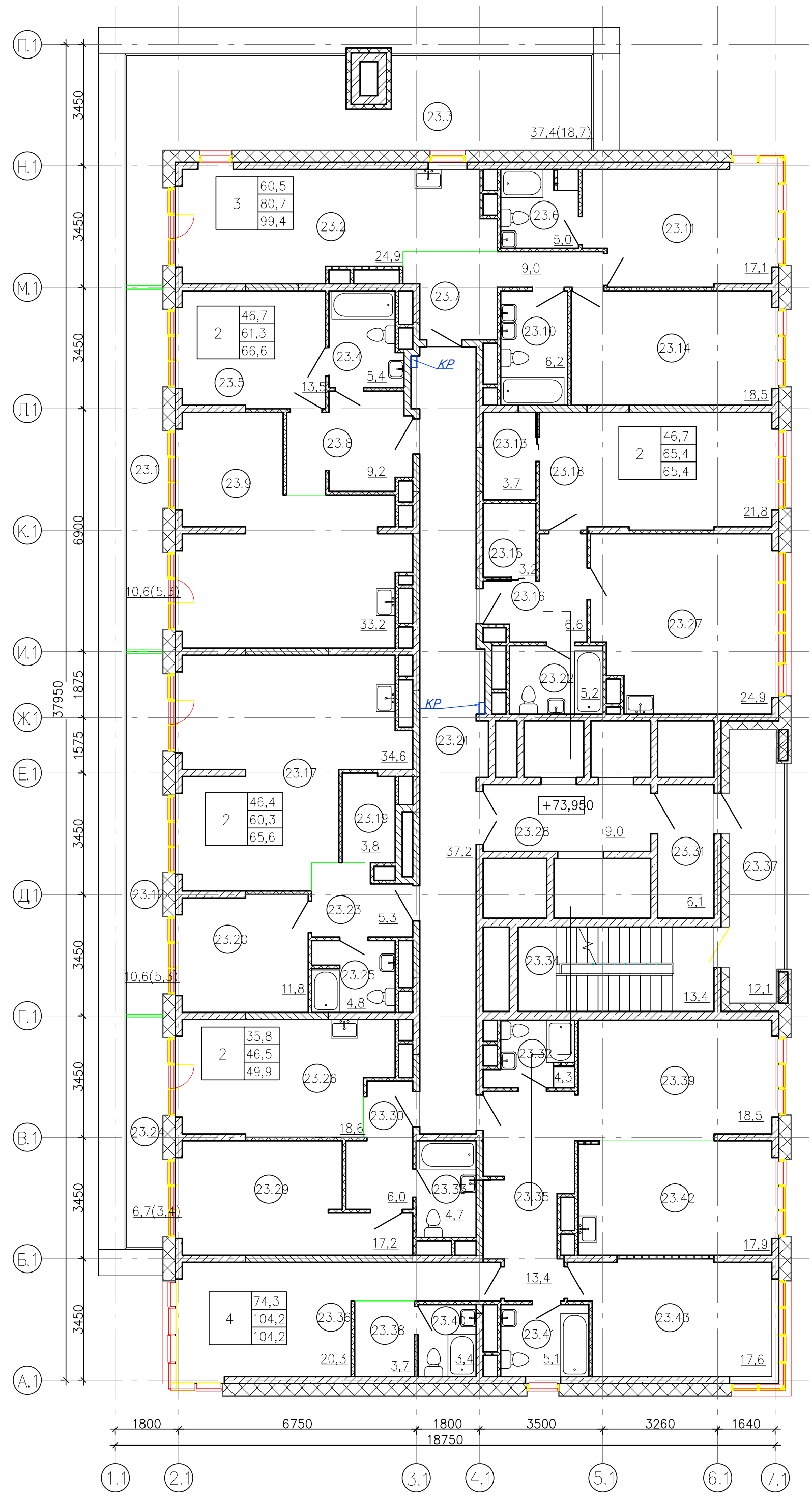
Согласовано

Изм. № подл. Подп. и дата

Взам. инв. №

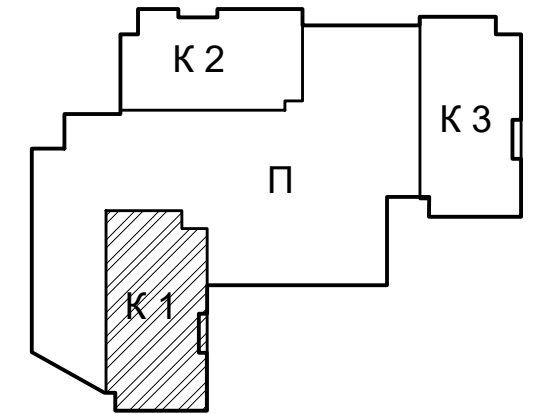
						19-02-01-ИОС5.5.1.1.К			
						Многоквартирный жилой дом (корп. 1-3) со встроенно-пристроенными помещениями и автостоянкой, расположенный в районе ул. Алеутская, 65а в г. Владивостоке			
Изм.	Колич.	Лист	№ док.	Подпись	Дата	Корпус 1. Телефонизация, сеть Интернет, телевидение, КСП	Стадия	Лист	Листов
Разработал				Иванов			П	7	10
Проверил						Схема расположения оборудования			
						на плане 7,8,11,12,15,16, 19,20			
						этажей			
						г. Владивосток			





Корпус 1
Экспликация помещений

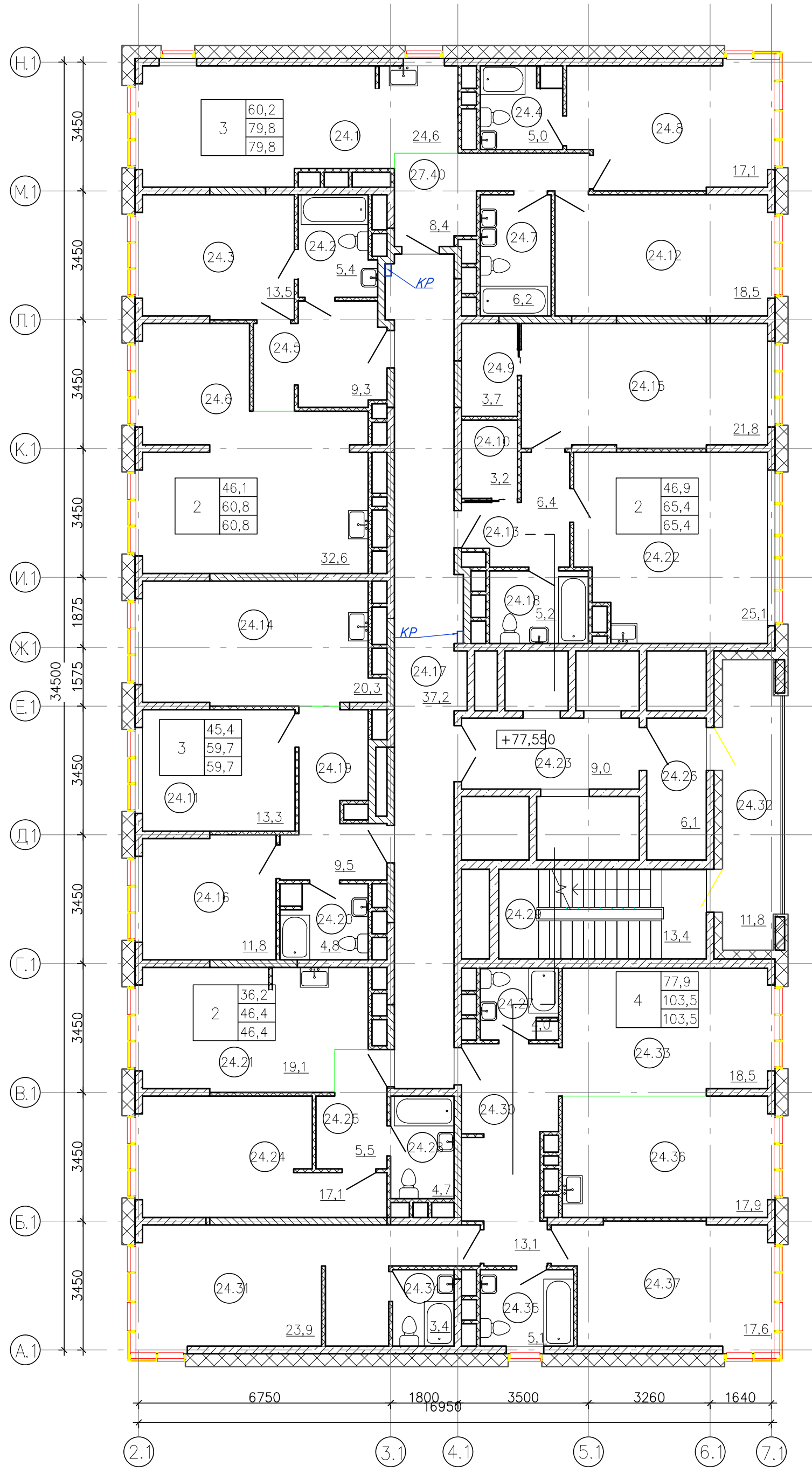
Номер	Наименование	Площадь	Примечание
23.1	Терраса	37,4	
23.2	Кухня-гостиная	24,8	
23.3	Терраса	18,7	
23.4	С/у	5,4	
23.5	Спальная	13,5	
23.6	С/у	5	
23.7	Холл	9	
23.8	Холл	9,2	
23.9	Кухня-гостиная	33,2	
23.10	С/у	6,2	
23.11	Спальная	17,1	
23.12	Терраса	5,3	
23.13	Гардероб	3,7	
23.14	Спальная	18,5	
23.15	Гардероб	3,2	
23.16	Холл	6,6	
23.17	Кухня-гостиная	34,6	
23.18	Спальная	21,8	
23.19	Гардероб	3,8	
23.20	Спальная	11,8	
23.21	Коридор	37,2	
23.22	С/у	5,2	
23.23	Холл	5,3	
23.24	Терраса	3,4	
23.25	С/у	4,8	
23.26	Кухня-гостиная	18,6	
23.27	Кухня-гостиная	24,9	
23.28	Лифтовой холл	9	
23.29	Спальная	17,1	
23.30	Холл	6	
23.31	Тамбур	6,1	
23.32	С/у	4,3	
23.33	С/у	4,7	
23.34	Лестничная клетка	13,4	
23.35	Холл	13,4	
23.36	Спальная	20,3	
23.37	Лоджия	12,1	
23.38	Переходная Гардероб	3,7	
23.39	Спальная	18,5	
23.40	С/у	3,4	
23.41	С/у	5,1	
23.42	Кухня-гостиная	17,9	
23.43	Спальная	17,6	
		528,7	



Согласовано

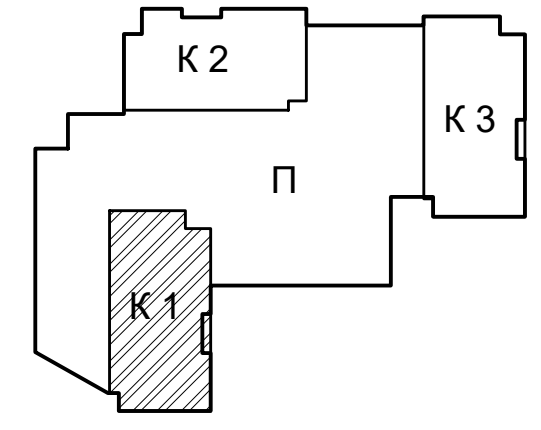
Изм.	Колич.	Лист	Модок.	Подпись	Дата

19-02-01-ИОС5.5.1.1.К					
Многоквартирный жилой дом (корп. 1-3) со встроенно-пристроенными помещениями и автостоянкой, расположенный в районе ул. Алеутская, 65а в г. Владивостоке					
Изм.	Колич.	Лист	Модок.	Подпись	Дата
Разработал	Иванов				
Проверил					
Корпус 1. Телефонизация, сеть Интернет, телевидение, КСП				Стадия	Лист
				П	8
					10
Схема расположения оборудования на плане 23 этажа.				ООО "Проектное Бюро "Жуков и партнеры" г. Владивосток	



Экспликация помещений на отм. +77.550 ...
+84.450


Номер	Наименование	Площадь	Примечание
24.1	Кухня-гостиная	24,6	
24.2	С/у	5,4	
24.3	Спальная	13,5	
24.4	С/у	5	
24.5	Холл	9,3	
24.6	Кухня-гостиная	32,6	
24.7	С/у	6,2	
24.8	Спальная	17,1	
24.9	Гардероб	3,7	
24.10	Гардероб	3,2	
24.11	Спальная	13,3	
24.12	Спальная	18,5	
24.13	Холл	6,4	
24.14	Кухня-гостиная	20,3	
24.15	Спальная	21,8	
24.16	Спальная	11,8	
24.17	Коридор	37,2	
24.18	С/у	5,2	
24.19	Холл	9,5	
24.20	С/у	4,8	
24.21	Кухня-гостиная	19,1	
24.22	Кухня-гостиная	25,1	
24.23	Лифтовой	9	
24.24	холл Спальная	17,1	
24.25	Холл	5,5	
24.26	Тамбур	6,1	
24.27	С/у	4	
24.28	С/у	4,7	
24.29	Лестничная клетка	13,4	
24.30	Н-1 Холл	13,1	
24.31	Спальная	23,9	
24.32	Лоджия	11,8	
24.33	переходная Спальная	18,5	
24.34	С/у	3,4	
24.35	С/у	5,1	
24.36	Кухня-гостиная	17,9	
24.37	Спальная	17,6	
27.40	Холл	8,4	
		493,1	

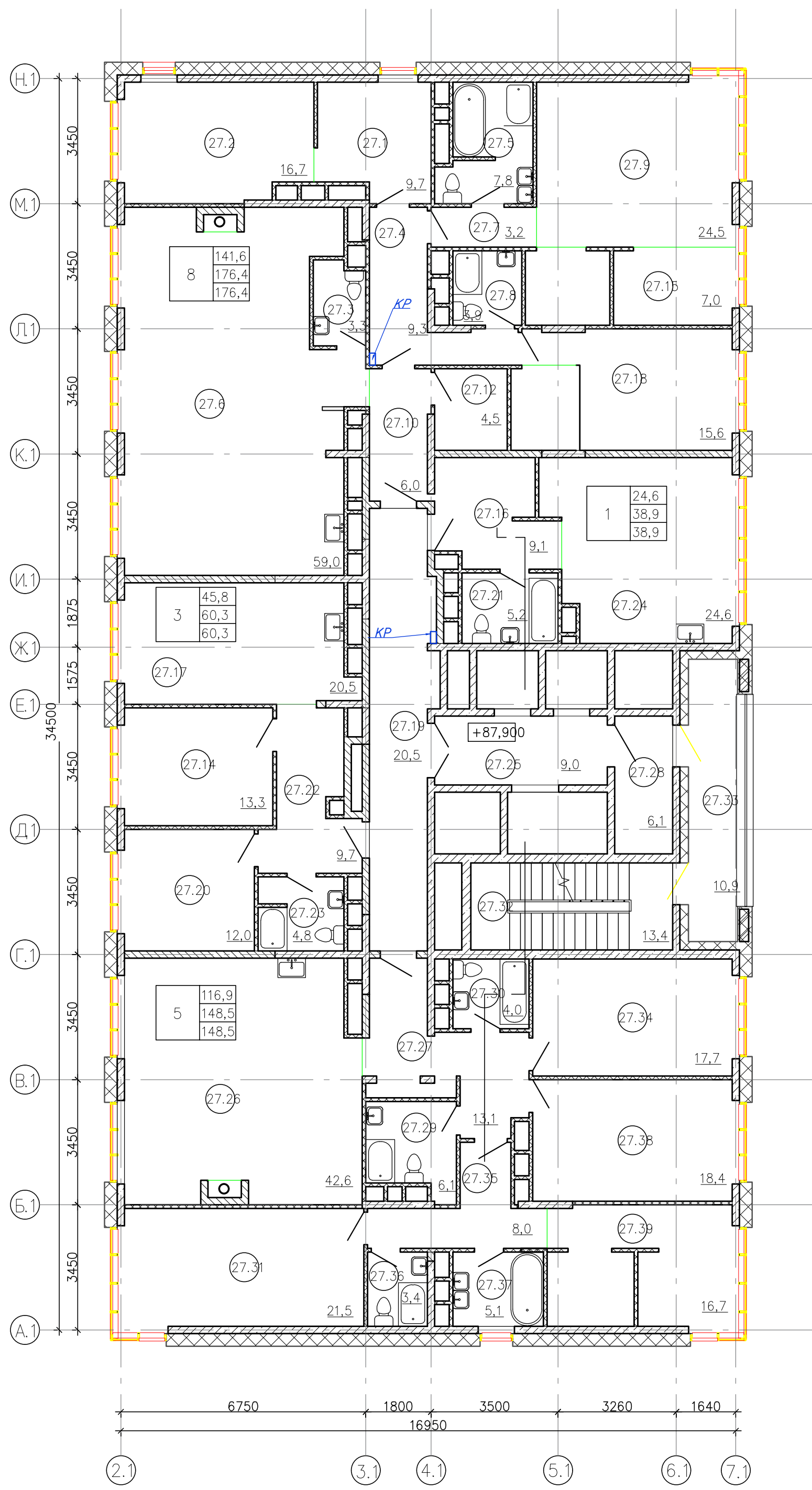


Согласовано

Изм. № подл. Подл. и дата

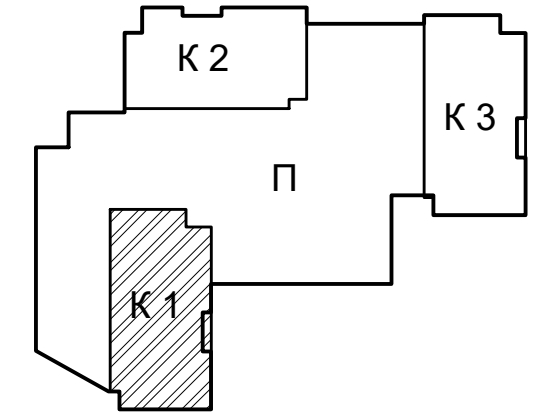
Взам. инв. №

						19-02-01-ИОС5.5.1.1.К		
						Многоквартирный жилой дом (корп. 1-3) со встроенно-пристроенными помещениями и автостоянкой, расположенный в районе ул. Алеутская, 65а в г. Владивостоке		
Изм.	Колич	Лист	№ док.	Подпись	Дата	Корпус 1. Телефонизация, сеть Интернет, телевидение, КСП		
Разработал	Иванов							
Проверил						П	9	10
						Схема расположения оборудования на плане 24-26 этажей.		
						 ООО "Проектное Бюро "Жуков и партнеры" г. Владивосток		



Экспликация помещений на отм.
+87.900

Номер	Наименование	Площадь	Примечание
27.1	Гардероб	9,7	
27.2	Спальная	16,7	
27.3	Туалет	3,3	
27.4	Холл	9,3	
27.5	С/у	7,8	
27.6	Кухня-гостиная	59	
27.7	Коридор	3,2	
27.8	С/у	3,9	
27.9	Спальная	24,5	
27.10	Холл	6	
27.11	Кухня-гостиная	4,9	
27.12	Холл	4,5	
27.13	Кухня-гостиная	4,2	
27.14	Спальная	13,3	
27.15	Гардероб	7	
27.16	Холл	9,1	
27.17	Кухня-гостиная	20,5	
27.18	Спальная	15,6	
27.19	Коридор	20,5	
27.20	Спальная	12	
27.21	С/у	5,2	
27.22	Холл	9,7	
27.23	С/у	4,8	
27.24	Кухня-гостиная	24,6	
27.25	Лифтовой холл	9	
27.26	Кухня-гостиная	42,5	
27.27	Холл	13,1	
27.28	Тамбур	6,1	
27.29	С/у	6	
27.30	С/у	4	
27.31	Спальная	21,5	
27.32	Лестничная клетка	13,4	
27.33	Лоджия	10,9	
27.34	переходная спальная	17,7	
27.35	Коридор	8	
27.36	С/у	3,4	
27.37	Ванная	5,1	
27.38	Спальная	18,4	
27.39	Гардероб	16,7	
		495,1	



Инв. № подл. Подп. и дата Взам. инв. №
 Согласовано

						19-02-01-ИОС5.5.1.1.К			
						Многоквартирный жилой дом (корп. 1-3) со встроенно-пристроенными помещениями и автостоянкой, расположенный в районе ул. Алеутская, 65а в г. Владивостоке			
Изм.	Колич.	Лист	№ док.	Подпись	Дата	Корпус 1. Телефонизация, сеть Интернет, телевидение, КСП	Стадия	Лист	Листов
Разработал		Иванов					П	10	10
Проверил									
						Схема расположения оборудования на плане 27 этажа. ООО "Проектное Бюро "Жуков и партнеры" г. Владивосток			