



**STUDIO-T.A.**  
TERRITORY OF ARCHITECTURE

Генеральный проектировщик: ООО «Студио-ТА»  
Выписка из реестра членов СРО № 1786  
СРО-П-003-18052009

Заказчик:  
ООО «СПЕЦИАЛИЗИРОВАННЫЙ ЗАСТРОЙЩИК  
«АРЕАЛ-ДЕВЕЛОПМЕНТ»



## ПРОЕКТНАЯ ДОКУМЕНТАЦИЯ

**Многоквартирный жилой дом (корпус 1-3)  
со встроенно-пристроенными помещениями и автостоянкой,  
расположенный в районе ул. Алеутская, 65а в г. Владивостоке**

**Раздел 5. Сведения об инженерном оборудовании, о сетях инженерно-технического обеспечения, перечень инженерно-технических мероприятий и решений.**

Подраздел 5.5. Сети связи.

Книга 5.5.4.1 Нежилая часть: Офисы. Магазин. СКС. ЛВС.  
Радиофикация

19-02-01-ИОС5.5.4.1

г. Москва, 2020 г.

**Многоквартирный жилой дом (корп. 1-3)  
со встроенно-пристроенными помещениями и автостоянкой,  
расположенный в районе ул. Алеутская, 65а в г. Владивостоке**

Генеральный проектировщик: ООО «Студио-ТА»

Заказчик:  
ООО «СПЕЦИАЛИЗИРОВАННЫЙ ЗАСТРОЙЩИК  
«АРЕАЛ-ДЕВЕЛОПМЕНТ»

## ПРОЕКТНАЯ ДОКУМЕНАТЦИЯ

**«Нежилая часть: Офисы. Магазин. СКС. ЛВС. Радиофикация»**

**19-02-01-ИОС5.5.4.1**

**Многоквартирный жилой дом (корп. 1-3)  
со встроенно-пристроенными помещениями и автостоянкой,  
расположенный в районе ул. Алеутская, 65а в г. Владивостоке**

Генеральный проектировщик: ООО «Студио-ТА»

Заказчик:

ООО «СПЕЦИАЛИЗИРОВАННЫЙ ЗАСТРОЙЩИК  
«АРЕАЛ-ДЕВЕЛОПМЕНТ»

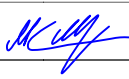
## ПРОЕКТНАЯ ДОКУМЕНТАЦИЯ

«Нежилая часть: Офисы. Магазин. СКС. ЛВС. Радиофикация»

**19-02-01-ИОС5.5.4.1**

Генеральный директор \_\_\_\_\_

Акифьев Е.В.

Изм.	№ док.	Подп.	Дата
Изм.1	-		03.20

Обозначение	Наименование	Примечание
	Титульный лист	стр. 1
19-02-01-ИОС5.5.4.1-С	Содержание тома	стр. 4
19-02-01-ИОС5.5.4.1-СП	Состав проектной документации	стр. 6
19-02-01-ИОС5.5.4.1.ПЗ	Пояснительная записка	
	1. Общие положения	стр. 9
	2. Краткая характеристика объекта.	стр. 9
	3 СКС.	стр. 9
	4 Сеть ЛВС.	стр. 10
	5 Радиофикация.	стр. 10
	6 Заземление.	стр. 10
	7 Основные правила по технике безопасности.	стр. 10
19-02-01-ИОС5.5.4.1.ГЧ	Графическая часть	стр. 12
19-02-01-ИОС5.5.4.1.ГЧ.л.1	Структурная схема сети телефонизации	стр. 13
19-02-01-ИОС5.5.4.1.ГЧ.л.2	Корпус 1. Схема расположения оборудования на плане 1 этажа.	стр. 14
19-02-01-ИОС5.5.4.1.ГЧ.л.3	Корпус 2. Схема расположения оборудования на плане 1 этажа.	стр. 15
19-02-01-ИОС5.5.4.1.ГЧ.л.4	Корпус 3. Схема расположения оборудования на плане 1 этажа.	стр. 16

Согласовано

Взам. инв. №

Подп. и дата

Инв. № подл.

19-02-01-ИОС5.5.4.1-С

Изм.	Колич.	Лист	№ док.	Подпись	Дата
Разработал		Мурга			03.20
Проверил		Барбул			03.20
Н.Контр.		Шумский			03.20
ГИП		Гунеголовец			03.20

Содержание

Стадия Лист Листов

П 1 1

ООО  
"Спецжилпроект"

**СОСТАВ ПРОЕКТНОЙ ДОКУМЕНТАЦИИ ПО ОБЪЕКТУ  
«Многоквартирный жилой дом (корпус 1-3) со встроенно-  
пристроенными помещениями и автостоянкой,  
расположенный в районе ул. Алеутская, 65а в г. Владивостоке»**

№/пп	Обозначение	Наименование
1	19-02-01 - ПЗ	<b>Раздел 1 «Пояснительная записка»</b>
<b>Раздел 2 «Схема планировочной организации земельного участка»</b>		
2	19-02-01-СПОЗУ 1	Книга 1. «Схема планировочной организации земельного участка»
3	19-02-01 – СПОЗУ 2	Книга 2. «Устройство подпорных стен»
4	19-02-01 СПОЗУ 3	Книга 3. «Оценка воздействия на окружающую застройку»
5	19-02-01 - АР	<b>Раздел 3 «Архитектурные решения»</b>
<b>Раздел 4 «Конструктивные и объемно-планировочные решения»</b>		
6	19-02-01 – КР1	Книга 1 Ограждающие конструкции котлована
7	19-02-01 – КР2	Книга 2 Конструктивные и объемно-планировочные решения стилобатной части здания
8	19-02-01 – КР3	Книга 3 Конструктивные и объемно-планировочные решения Корпус 1
9	19-02-01 – КР4	Книга 4 Конструктивные и объемно-планировочные решения Корпус 2
10	19-02-01 – КР5	Книга 5 Конструктивные и объемно-планировочные решения Корпус 3
<b>Раздел 5 «Сведения об инженерном оборудовании, о сетях инженерно-технического обеспечения, перечень инженерно-технических мероприятий и решений».</b>		
<b>Подраздел 5.1 «Система электроснабжения»</b>		
11	19-02-01-ИОС5.1.1.	Книга 5.1.1 «Силовое электрооборудование, электрическое освещение»
12	19-02-01-ИОС5.1.2.	Книга 5.1.2 «Наружное освещение»
13	19-02-01-ИОС5.1.3	Книга 5.1.3 «Электроснабжение. Трансформаторная подстанция»

Взам. инв. №	Подп. и дата	19-02-01-СП								
		Изм.	Кол.уч.	Лист	№ док.	Подп.	Дата			
Инв. № подл.		ГАП		Бадалян		11.19	Состав проектной документации	Стадия	Лист	Листов
		ГИП		Попова		11.19		П	1	4

**Подраздел 5.2 «Система водоснабжения»**

14	19-02-01 - ИОС5.2.1	Книга 5.2.1 «Система внутреннего водоснабжения»
15	19-02-01 - ИОС5.2.2	Книга 5.2.2 «Система наружного водоснабжения»

**Подраздел 5.3 «Система водоотведения»**

16	19-02-01 - ИОС5.3.1	Книга 5.3.1 «Система внутреннего водоотведения»
17	19-02-01 - ИОС5.3.2	Книга 5.3.2 «Система наружного водоотведения»
18	20-07.01- ИОС3.4	Том 5.3.4 «Вынос сетей водоотведения»

**Подраздел 5.4 «Отопление, вентиляция и кондиционирование, тепловые сети»**

19	19-02-01 - ИОС5.4.1	Книга 5.4.1 «Отопление, вентиляция и кондиционирование»
20	19-02-01 - ИОС5.4.2	Книга 5.4.2. «Индивидуальный тепловой пункт»
21	19-02-01 - ИОС5.4.3	Книга 5.4.3. «Тепловые сети»

**Подраздел 5.5. «Сети связи»**

22	19-02-01 - ИОС5.5.1.1	Книга 5.5.1.1 Корпус 1«Телефонизация, сеть Интернет,телевидение, КСП»
23	19-02-01 - ИОС5.5.1.2	Книга 5.5.1.2 Корпус 1«Радиофикация»
24	19-02-01 - ИОС5.5.1.3	Книга 5.5.1.3 Корпус 1«Автоматизация и диспетчеризация»
25	19-02-01 - ИОС5.5.2.1	Книга 5.5.2.1 Корпус 2«Телефонизация, сеть Интернет,телевидение, КСП»
26	19-02-01 - ИОС5.5.2.2	Книга 5.5.2.2 Корпус 2 «Радиофикация»
27	19-02-01 - ИОС5.5.2.3	Книга 5.5.2.3 Корпус 2. «Автоматизация и диспетчеризация»
28	19-02-01 - ИОС5.5.3.1	Книга 5.5.3.1 Корпус 3«Телефонизация, сеть Интернет,телевидение, КСП»
29	19-02-01 - ИОС5.5.3.2	Книга 5.5.3.2 Корпус 3 «Радиофикация»
30	19-02-01 - ИОС5.5.3.3	Книга 5.5.3.3 Корпус 3 «Автоматизация и диспетчеризация»
31	19-02-01 - ИОС5.5.4.1	Книга 5.5.4.1 Нежилая часть: Офисы. Магазин. "СКС.ЛВС.Радиофикация"
32	19-02-01 - ИОС5.5.4.2	Книга 5.5.4.2 Нежилая часть. Офисы. Магазин. "АСУД"
33	19-02-01 - ИОС5.5.5.1	Книга 5.5.5.1 Подземная автопарковка. "СКС.ЛВС.Радиофикация"

Взам. инв. №	
Подп. и дата	
Инв. № подл.	

						19-02-01-СП	Лист
Изм.	Кол.уч	Лист	№ док.	Подп.	Дата		2

34	19-02-01 - ИОС5.5.5.2	Книга 5.5.5.2 Подземная автопарковка ."АСУД"
35	19-02-01 - ИОС5.5.6	Книга 5.5.6 «Внутриплощадочные сети связи»
<b>Подраздел 5.7. «Технологические решения»</b>		
36	19-02-01 - ИОС5.7.1	Книга 5.7.1 «Технологические решения подземной автомобильной парковки, встроенно-пристроенных помещений, продовольственного магазина»
37	19-02-01 ИОС5.7.2	Книга 5.7.2 «Вертикальный транспорт»
38	19-02-01 - ПОС	<b>Раздел 6 «Проект организации строительства»</b>
39	19-02-01 - ПОД	<b>Раздел 7 «Проект организации работ по сносу или демонтажу объектов капитального строительства»</b>
40	19-02-01 - ООС	<b>Раздел 8 «Перечень мероприятий по охране окружающей среды»</b>
<b>Раздел 9 «Мероприятия по обеспечению пожарной безопасности»</b>		
41	19-02-01 - МОПБ	Книга 9.1 «Мероприятия по обеспечению пожарной безопасности»
42	19-02-01 – АПС.1	Книга 9.2.1 Корпус 1«АПС.АПВ»
43	19-02-01 – АПС.2	Книга 9.2.2 Корпус 2«АПС.АПВ»
44	19-02-01 – АПС.3	Книга 9.2.3 Корпус 3«АПС.АПВ»
45	19-02-01 – АПС.4	Книга 9.2.4 Нежилая часть. Офисы. Магазины. «АПС.АПВ»
46	19-02-01 – АПС.5	Книга 9.2.5 Подземная автопарковка. «АПС.АПВ»
47	19-02-01 - АУПТ	Книга 9.3 «Автоматическая установка водяного пожаротушения»
48	19-02-01 – СОУЭ.1	Книга 9.4.1 Корпус 1«Система оповещения и управления эвакуацией»
49	19-02-01 – СОУЭ.2	Книга 9.4.2 Корпус 2«Система оповещения и управления эвакуацией»
50	19-02-01 – СОУЭ.3	Книга 9.4.3 Корпус 3«Система оповещения и управления эвакуацией»
51	19-02-01 – СОУЭ.4	Книга 9.4.4 Нежилая часть. Офисы. Магазины. «Система оповещения и управления эвакуацией»
52	19-02-01 – СОУЭ.5	Книга 9.4.5 Подземная автопарковка. «Система оповещения и управления эвакуацией»
53	19-02-01 - ОДИ	<b>Раздел 10 «Мероприятия по обеспечению доступа маломобильных групп населения»</b>
54	19-02-01 - ТБЭО	<b>Раздел 10-1 «Требования к обеспечению безопасной эксплуатации объектов капитального строительства»</b>
55	19-02-01 - ПКР	<b>Раздел 10-2 «Сведения о нормативной периодичности выполнения работ по капитальному ремонту многоквартирного дома, необходимых для обеспечения безопасной эксплуатации такого дома, об объеме и о составе указанных работ»</b>
<b>19-02-01-СП</b>		
		Лист
		3
Изм.	Кол.уч	Лист
№ док.	Подп.	Дата

Взам. инв. №	
Подп. и дата	
Инв. № подл.	





## 1. Общая часть

Настоящий раздел проектной документации жилого дома, расположенного по адресу Многоквартирный жилой дом (корпус 1-3) со встроенно-пристроенными помещениями и автостоянкой, расположенный в районе ул. Алеутская, 65а в г. Владивостоке

Проектом предлагается оснащение объекта следующими системами:

- сеть СКС, ЛВС и радиотелефонии

Проект выполнен в соответствии с требованиями:

- ГОСТ 21.406-88 «Проводные средства связи. Обозначения условные, графические на схемах и планах. Система проектной документации для строительства»;
- ГОСТ 21.119-73 «Технический проект. Единая система конструкторской документации»;
- ПУЭ «Правила устройств электроустановок» издание 6 и издание 7;
- ГОСТ Р 211101-2009 «Система проектной документации для строительства. Основные требования к проектной и рабочей документации»;
- ГОСТ Р 53246-2008 «Системы кабельные структурированные»

## 2. Краткая характеристика объекта

Класс конструктивной пожарной опасности - С0.

Класс по функциональной пожарной опасности - Ф1.3.

Класс пожарной опасности строительных конструкций - КО.

Степень огнестойкости - II по Федеральному закону от 22 июля 2009г. №123-ФЗ «Технический регламент о требованиях пожарной безопасности».

Здание жилой дом со встроенно-пристроенными помещениями и автостоянкой.

Характеристика здания:

- каркас монолитный железобетонный;
- наружные ограждающие конструкции из стеновых газобетонных блоков;
- внутренние стены - монолитные, газобетонные и из пустотелого кирпича;
- перегородки: газобетонные; пустотелый кирпич; плиты гипсовые

пазогребневые;

## 3. СКС

Для обеспечения эффективного обслуживания сети, а также для снижения затрат на начальном этапе подключения, целесообразно использовать единый кросс (шкаф). В шкафу размещаются бокс оптической коммутации, телекоммуникационное оборудование и патч-панели. Далее из шкафа выходят кабели. Используются УТР кабели, состоящие из витой пары.

Прокладка кабеля предусматривается:

- вертикально, в кабель-канале;
- горизонтально, в кабель-канале;

Согласовано				
	Взам. инв. №			
	Подп. и дата			
	Инв. № подл.			

19-02-01-ИОС5.5.4.1.ПЗ

Изм.	Колич.	Лист	№ док.	Подпись	Дата
Разработал		Мурга			03.20
Проверил		Барбул			03.20
Н.Контр.		Шумский			03.20
ГИП		Тунеголовец			03.20

Пояснительная записка

Стадия	Лист	Листов
--------	------	--------

П	1	3
---	---	---

ООО

"Спецжилпроект"

## 4 Сеть ЛВС

Сеть ЛВС которая прокладывается от шкафа где размещаются коммуникационное оборудование и патч-панели. От шкафа до рабочего места прокладываются УТР кабелем, состоящие из витой пары.

Прокладка кабеля предусматривается:

- вертикально, в кабель-канале;
- горизонтально, в кабель-канале;

## 5. Радиофикация

Для радиофикации применили приемники эфирного вещания Лира РП-248-1. Приемники установить в каждом помещении с пребыванием людей. Для радиоприемника предусмотреть электрическую розетку, U=220 В..

## 6. Заземление

Защитное заземление электроустановки следует выполнить в соответствии с ПУЭ и технической документацией на оборудование.

## 7. Основные правила по технике безопасности

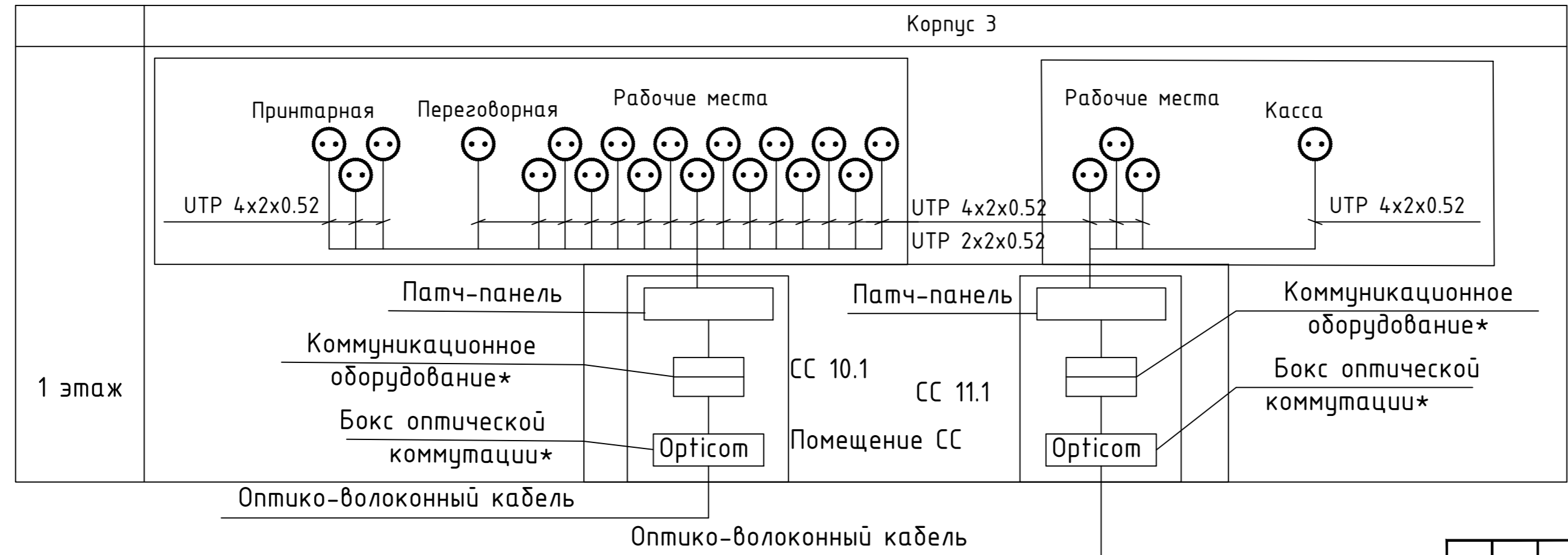
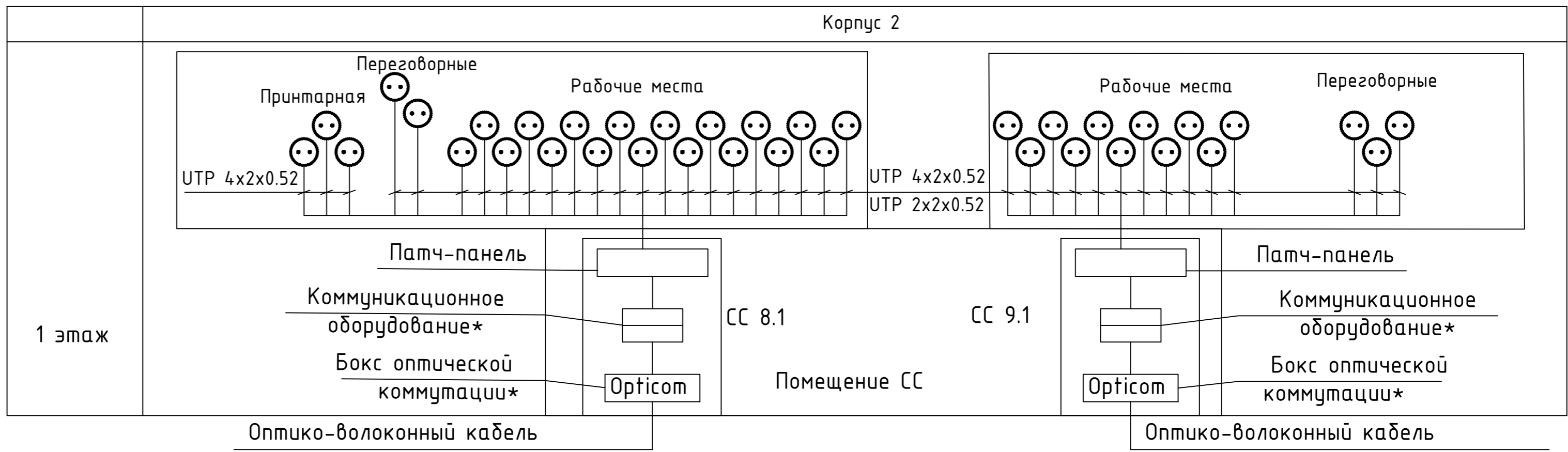
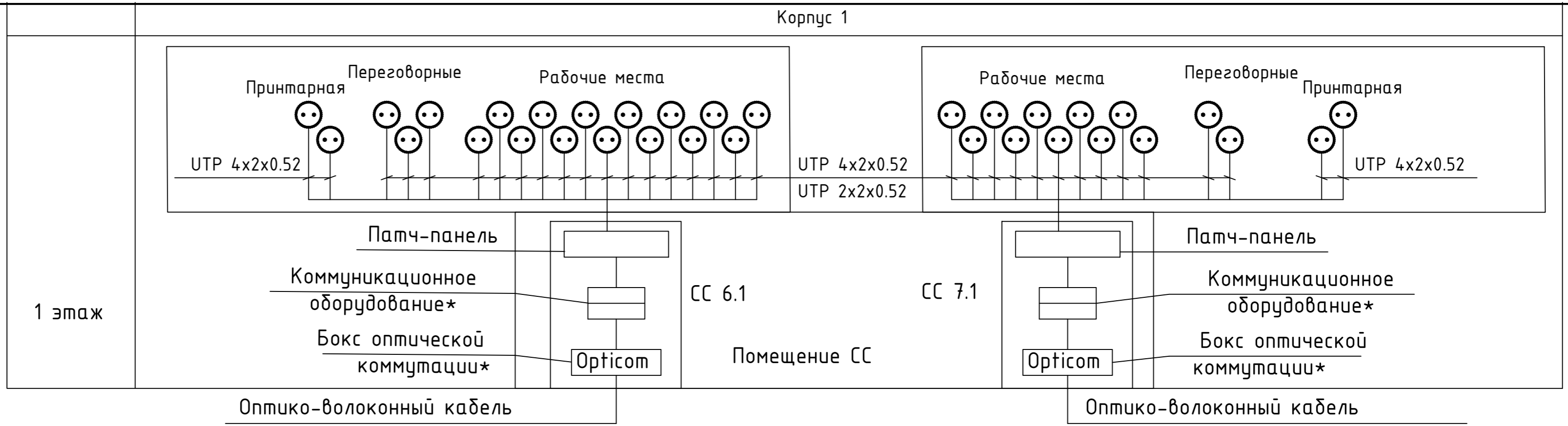
Монтажные работы должны выполняться специализированной организацией в строгом соответствии с действующими нормами, правилами и инструкциями по технике безопасности и охране труда.

Перед началом выполнения строительно-монтажных работ должны быть проверены наличие и исправность необходимых защитных средств, инструмента и предохранительных приспособлений. Весь рабочий персонал должен знать правила безопасного труда и иметь соответствующее удостоверение на выполнение монтажных работ.

Инв. № подл.	Подп. и дата	Взам. инв. №					Лист
Изм.	Колич.	Лист	№ док.	Подпись	Дата	19-02-01-ИОС5.5.4.1.ПЗ	

## ГРАФИЧЕСКАЯ ЧАСТЬ

Инв. № подл.	Подп. и дата	Взам. инв. №



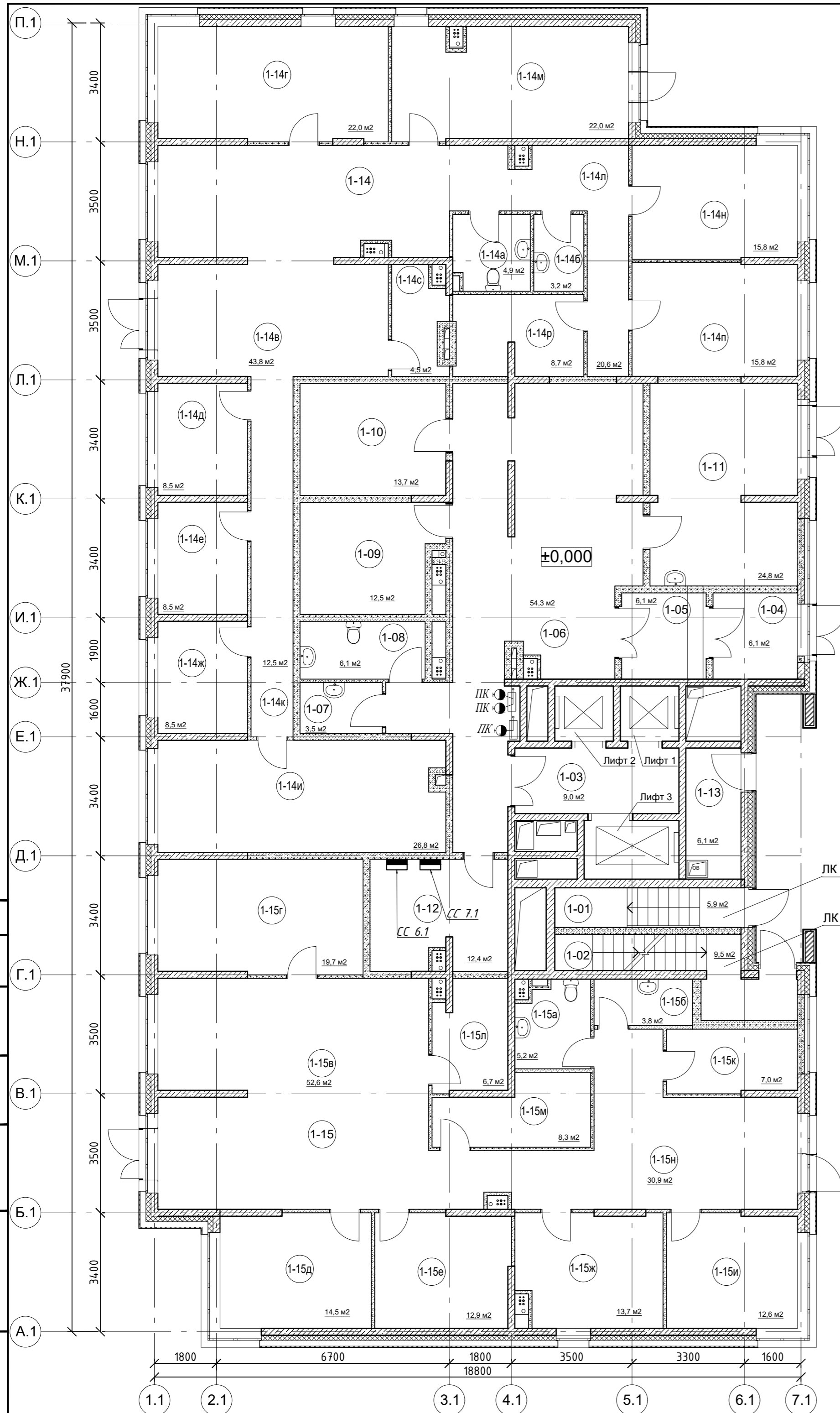
УСЛОВНЫЕ ОБОЗНАЧЕНИЯ

Обозначение	Наименование	Примечание
	Розетка абонентская RJ-45,RJ-11 в модуле	

						19-02-01-ИОС5.5.4.1		
						Многоквартирный жилой дом (корпус 1-3) со встроенно-пристроенными помещениями и автостоянкой, расположенный в районе ул. Алеутская, 65а в г. Владивостоке		
Изм.	Колич.	Лист	Редок.	Подпись	Дата	Нежилая часть: Офисы. Магазин. СКС. ЛВС.		
1	-	Зам.	-		03.20	Стадия	Лист	Листов
Разработал	Мурга			03.20	П	1	4	
Проверил	Барбул			03.20				
Н.Контр.	Шумский			03.20	Структурная схема сети.			
ГИП	Тунеголовцев			03.20	ООО "Спецпроект"			

Согласовано  
 Инв. № подл.  
 Подп. и дата  
 Взам. инв. №

Корпус 1  
Экспликация помещений

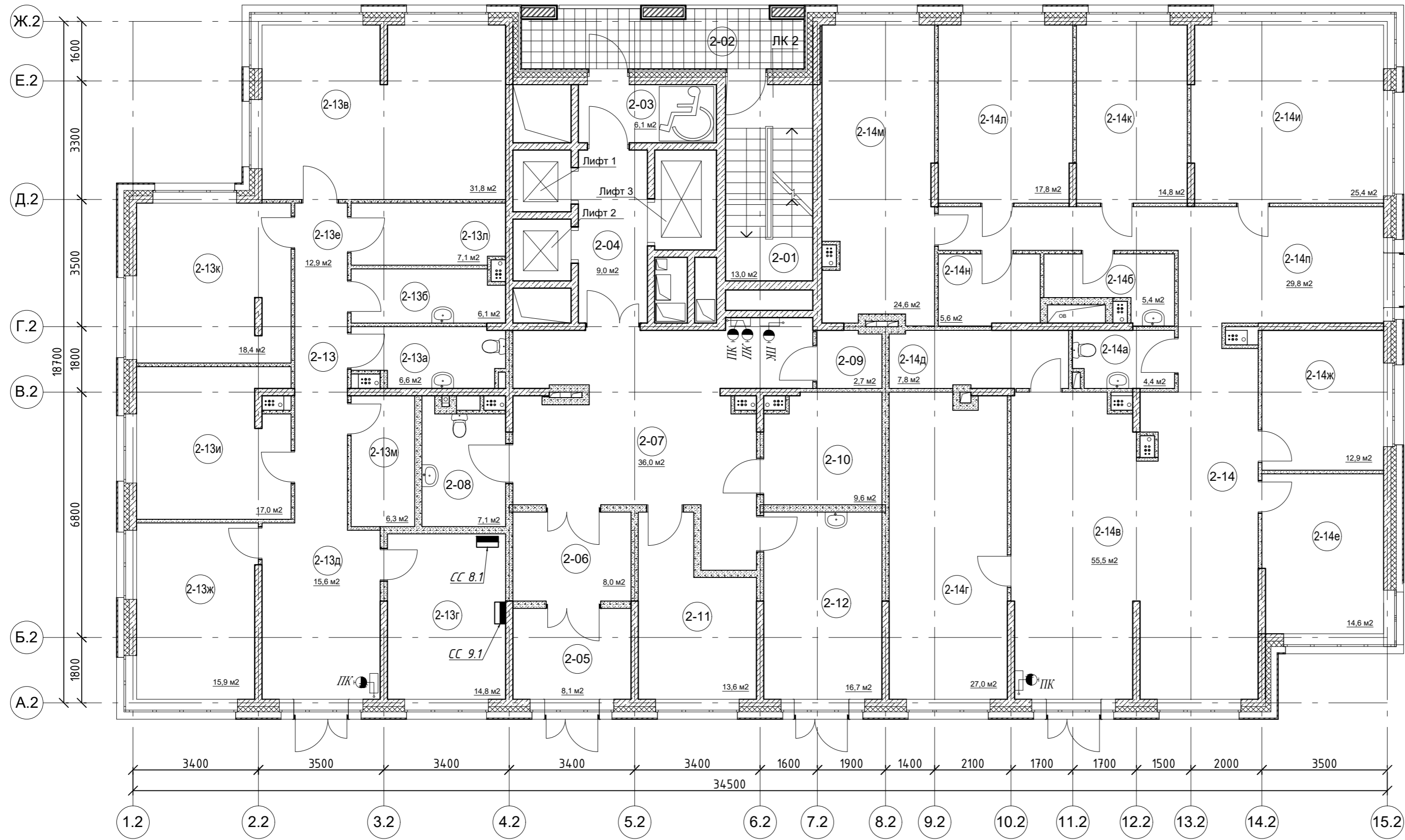


№ помещения	Наименование	Площадь, м2	Кат. помещения
1-01	Лестничная клетка ЛК1 (типН1)	5,9	
1-02	Лестничная клетка ЛК01 (типН3)	9,5	
1-03	Лифтовой холл	9,0	
1-04	Тамбур	6,1	
1-05	Тамбур	6,1	
1-06	Вестибюль	54,3	
1-07	ПУИ	3,5	
1-08	С/у	6,1	
1-09	Велосипедная, колясочная	12,5	
1-10	Помещение консьержа	13,7	
1-11	ПУИ	24,8	
1-12	Помещение СС	12,4	
1-13	Помещение для оборудования противодымной вентиляции	6,1	
1-14	Офисное помещение на 16 чел. в т.ч	226,1	
1-14а	универсальный с/у	4,9	
1-14б	ПУИ	3,2	
1-14в	вестибюль	43,8	
1-14г	переговорная	22,0	
1-14д	переговорная	8,5	
1-14е	переговорная	8,5	
1-14ж	кабинет	8,5	
1-14и	кабинет	26,8	
1-14к	коридор	12,5	
1-14л	коридор	20,6	
1-14м	кабинет	22,0	
1-14н	кабинет	15,8	
1-14п	кабинет	15,8	
1-14р	принтерная	8,7	
1-14с	гардеробная	4,5	
1-15	Офисное помещение на 15 чел. в т.ч	187,9	
1-15а	универсальный с/у	5,2	
1-15б	ПУИ	3,8	
1-15в	вестибюль	52,6	
1-15г	кабинет	19,7	
1-15д	переговорная	14,5	
1-15е	кабинет	12,9	
1-15ж	кабинет	13,7	
1-15и	кабинет	12,6	
1-15к	переговорная	7,0	
1-15л	гардеробная	6,7	
1-15м	принтерная	8,3	
1-15н	коридор	30,9	

Инв. № подл. Подп. и дата Взам. инв. №  
 Согласовано

					19-02-01-ИОС5.5.4.1								
					Многоквартирный жилой дом (корпус 1-3) со встроенно-пристроенными помещениями и автостоянкой, расположенный в районе ул. Алеутская, 65а в г. Владивостоке								
Изм.	Колич	Лист	Редок	Подпись	Дата								
Разработал	Мурга			<i>[Signature]</i>	03.20	Нежилая часть: Офисы. Магазин. СКС. ЛВС.							
Проверил	Барбул			<i>[Signature]</i>	03.20	<table border="1"> <tr> <td>Стадия</td> <td>Лист</td> <td>Листов</td> </tr> <tr> <td>П</td> <td>2</td> <td></td> </tr> </table>		Стадия	Лист	Листов	П	2	
Стадия	Лист	Листов											
П	2												
Н.Контр.	Шумский			<i>[Signature]</i>	03.20	Корпус 1. Схема расположения оборудования на плане 1 этажа.							
ГИП	Тунеголов			<i>[Signature]</i>	03.20	ООО "Спецжилпроект" Формат А2							

Корпус 2  
Экспликация помещений



№ помещения	Наименование	Площадь, м2	Кат. помещения
2-01	Лестничная клетка ЛК2 (типН1)	13	
2-02	Переходной балкон	12,7	
2-03	Тамбур (зона без-ти для МГН)	6,1	
2-04	Лифтовой холл	9	
2-05	Тамбур	8	
2-06	Тамбур	8,1	
2-07	Вестибюль	36,0	
2-08	С/у	7,1	
2-09	ПУИ	2,7	
2-10	Помещение консьержа	9,6	
2-11	Велосипедная, колясочная	13,6	
2-12	ПУИ	16,7	
2-13	Офисное помещение на 11 чел. в т.ч	152,5	
2-13а	универсальный с/у	6,6	
2-13б	ПУИ	6,1	
2-13в	помещение диспетчерской	31,8	
2-13г	помещение СС	14,8	
2-13д	вестибюль	15,6	
2-13е	коридор	12,9	
2-13ж	кабинет	15,9	
2-13и	кабинет	17,0	
2-13к	кабинет	18,4	
2-13л	принтерная	7,1	
2-13м	гардеробная	6,3	
2-14	Офисное помещение на 20 чел. в т.ч	245,6	
2-14а	универсальный с/у	4,4	
2-14б	ПУИ	5,4	
2-14в	вестибюль	55,5	
2-14г	кабинет	27,0	
2-14д	гардеробная	7,8	
2-14е	переговорная	14,6	
2-14ж	переговорная	12,9	
2-14и	кабинет	25,4	
2-14к	кабинет	14,8	
2-14л	кабинет	17,8	
2-14м	кабинет	24,6	
2-14н	принтерная	5,6	
2-14п	коридор	29,8	

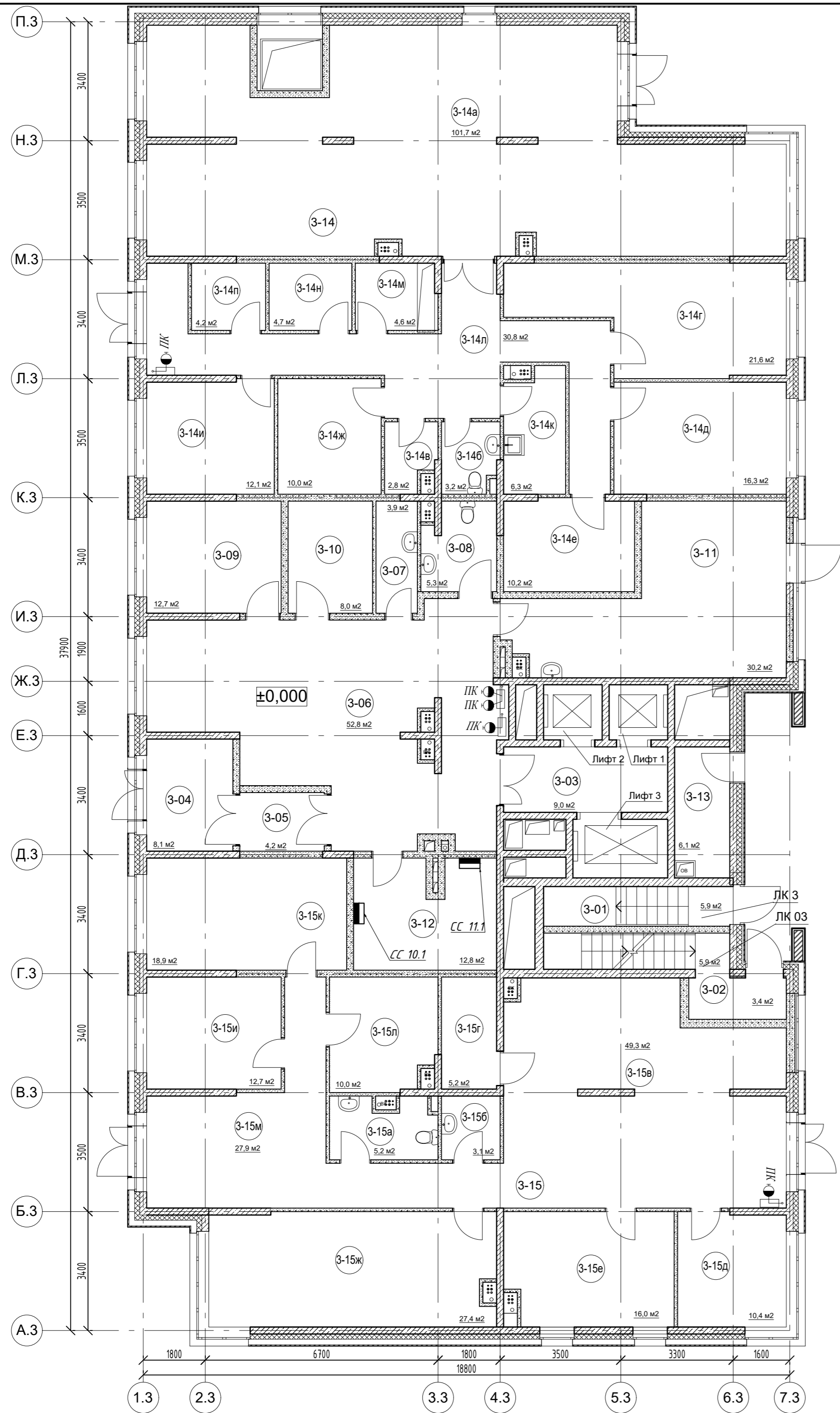
Согласовано

Инов. № подл.	Подп. и дата	Взам. инв. №

					19-02-01-ИОС5.5.4.1			
					Многоквартирный жилой дом (корпус 1-3) со встроенно-пристроенными помещениями и автостоянкой, расположенный в районе ул. Алеутская, 65а в г. Владивостоке			
Изм.	Колич	Лист	Редок.	Подпись	Дата			
1	-	Зам.	-	<i>Мурга</i>	03.20			
Разработал	Мурга	<i>Мурга</i>			03.20	Нежилая часть: Офисы. Магазин. СКС. ЛВС.		
Проверил	Барбул	<i>Барбул</i>			03.20	Корпус 2. Схема расположения оборудования на плане 1 этажа.		
Н.Контр.	Шумский	<i>Шумский</i>			03.20	Формат А2		
ГИП	Тунеголовцев	<i>Тунеголовцев</i>			03.20	ООО "Спецжилпроект"		
						Стадия	Лист	Листов
						П	3	

Корпус 3  
Экспликация помещений

№ помещения	Наименование	Площадь, м2	Кат. помещения
3-01	Лестничная клетка ЛКЗ (типН1)	5,9	
3-02	Лестничная клетка ЛК03 (типН3)	9,5	
3-03	Лифтовой холл	9,0	
3-04	Тамбур	8,1	
3-05	Тамбур	4,2	
3-06	Вестибюль	52,8	
3-07	ПУИ	3,9	
3-08	С/у	5,3	
3-09	Велосипедная, колясочная	12,7	
3-10	Помещение консьержа	8,0	
3-11	ПУИ	30,2	
3-12	Помещение СС	12,8	
3-13	Помещение для оборудования противодымной вентиляции	6,1	
3-14	Магазин в т.ч	228,5	
3-14а	торговый зал	101,7	
3-14б	с/у	3,2	
3-14в	ПУИ	2,8	
3-14г	кабинет бухгалтера	21,6	
3-14д	кабинет администратора	16,3	
3-14е	помещение хранения прод.товаров	10,2	
3-14ж	помещение хранения непрод.товаров	10,0	
3-14и	комната отдыха персонала	12,1	
3-14к	мочевая	6,3	
3-14л	коридор	30,8	
3-14м	раздевалка	4,6	
3-14н	раздевалка	4,7	
3-14п	комнаты хранения использованной тары	4,2	
3-15	Офисное помещение на 15 чел. в т.ч	186,1	
3-15а	универсальный с/у	5,2	
3-15б	ПУИ	3,1	
3-15в	вестибюль	49,3	
3-15г	гардероб	5,2	
3-15д	переговорная	10,4	
3-15е	кабинет	16,0	
3-15ж	кабинет	27,4	
3-15и	кабинет	12,7	
3-15к	кабинет	18,9	
3-15л	принтерная	10,0	
3-15л	коридор	27,9	



Согласовано	
Изм. № подл.	Подл. и дата
Изм. № подл.	Взам. инв. №

					19-02-01-ИОС5.5.4.1		
					Многоквартирный жилой дом (корпус 1-3) со встроенно-пристроенными помещениями и автостоянкой, расположенный в районе ул. Алеутская, 65а в г. Владивостоке		
Изм.	Колич.	Лист	Редок.	Подпись	Дата		
Разработал	Мурга			<i>Мурга</i>	03.20	Нежилая часть: Офисы. Магазин. СКС. ЛВС.	
Проверил	Барбул			<i>Барбул</i>	03.20	Стадия Лист Листов П 4	
Н.Контр.	Шумский			<i>Шумский</i>	03.20	Корпус 3. Схема расположения оборудования на плане 1 этажа.	
ГИП	Тунеголовцев			<i>Тунеголовцев</i>	03.20	ООО "Спецжилпроект"	
Формат А2							