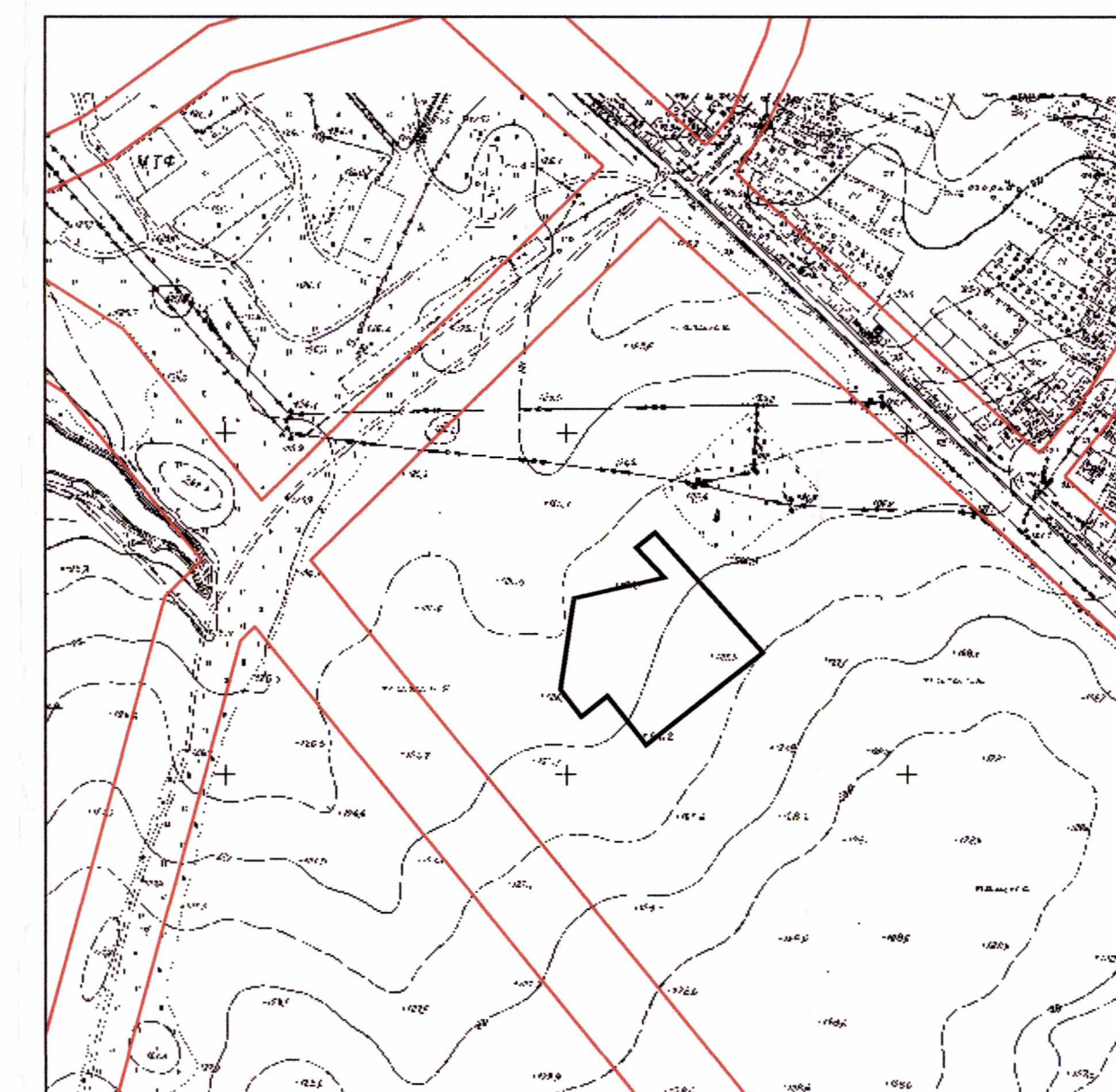


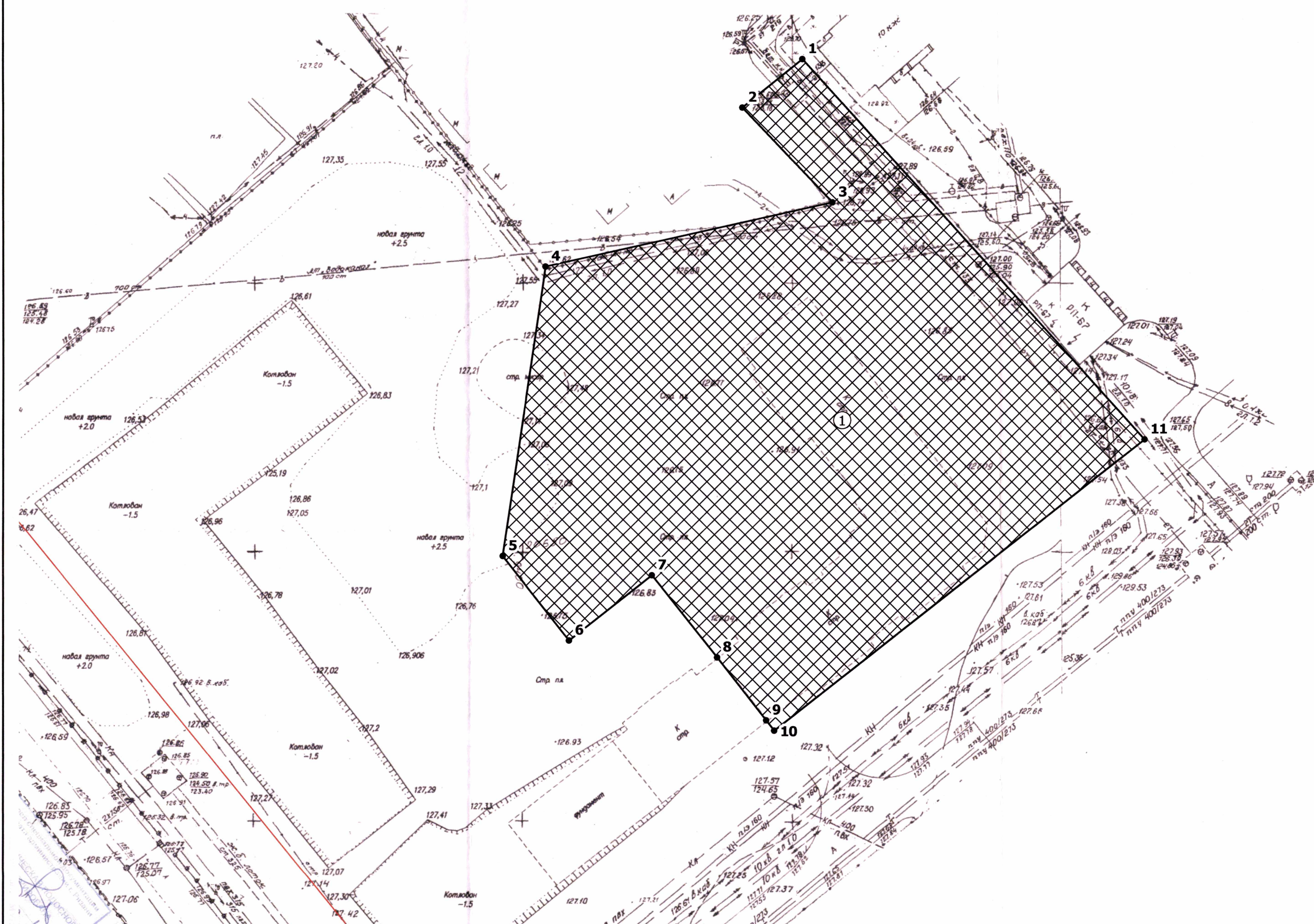
Ситуационный план



- Условные обозначения**
- Границы землеотвода
 - Красная линия, обозначающая планируемую границу территории общего пользования
 - ▣ Место допустимого размещения зданий, строений, сооружений

N	X	Y
1	450 268,650	1 324 770,970
2	450 259,550	1 324 759,880
3	450 242,100	1 324 776,720
4	450 229,760	1 324 723,580
5	450 175,950	1 324 716,030
6	450 160,360	1 324 728,500
7	450 172,570	1 324 743,780
8	450 157,410	1 324 755,990
9	450 145,790	1 324 765,190
10	450 143,910	1 324 766,690
11	450 198,570	1 324 835,010

К земельному участку площадью 7 768,118 кв.м (0,7768 га) применен регламент территориальной зоны Ж1 Зона застройки многоквартирными жилыми домами (5-12 этажей и выше)

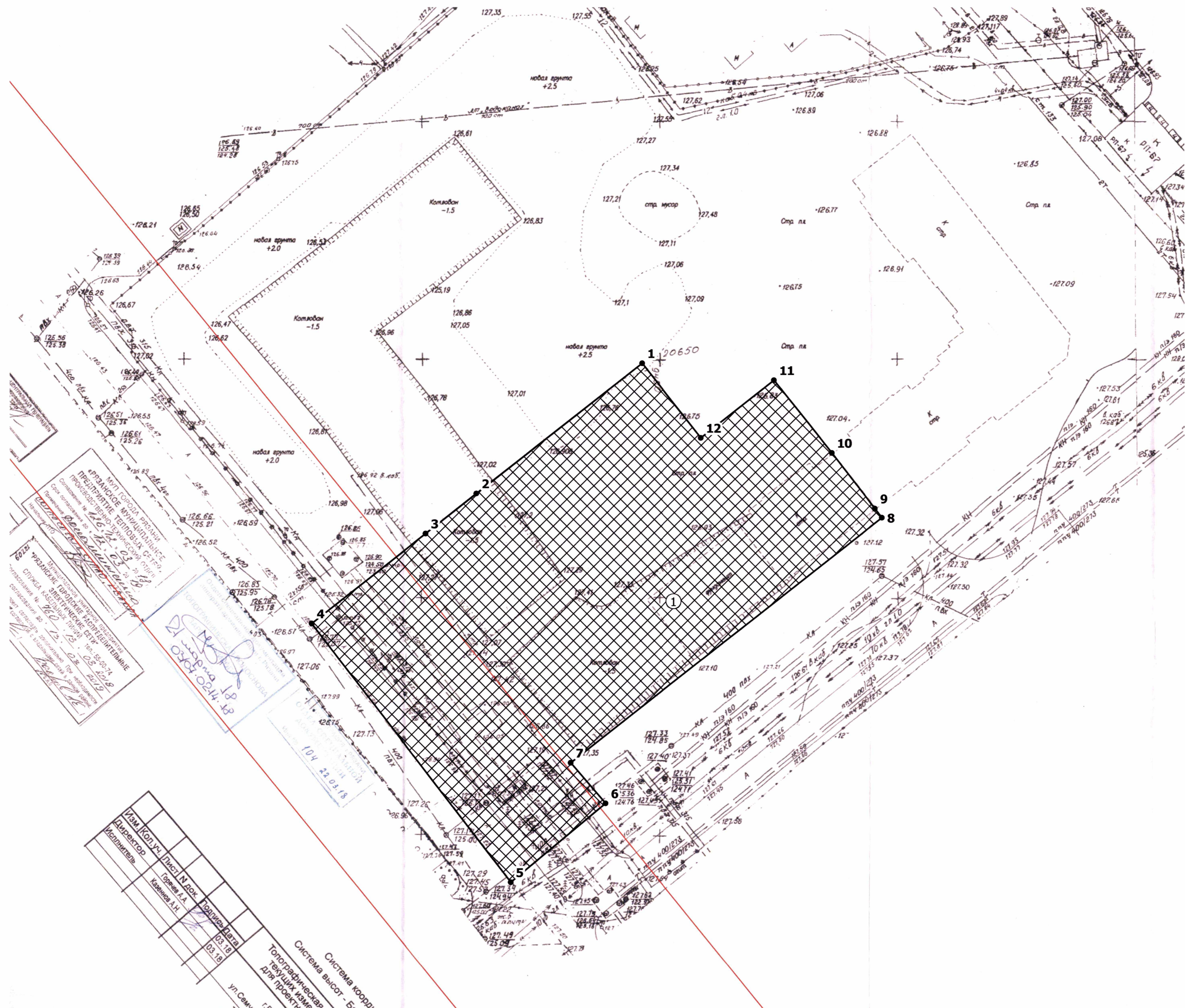


Экспликация зданий и сооружений

Номер на плане	Наименование	Примечание
1	Объект капитального строительства	проектируемый

- Примечание:**
- При размещении объектов строительства обеспечить сохранность инженерных коммуникаций, расположенных в границах земельного участка и в непосредственной близости от него, при необходимости их вынос на нормативное расстояние по согласованию с владельцами сетей.
 - В отношении территории, включающей земельный участок с кадастровым номером 62.29.0020005.6034, разрабатывается "Проект планировки территории 9 - 10 кварталов микрорайона Канищево в городе Рязани" в соответствии с постановлением администрации города Рязани от 9 января 2014 г. N 3.
 - На смежный земельный участок по линии 2-3-4 выдано разрешение на строительство детского дошкольного учреждения.

RU62326000-000150 - 18							
Приложение №1							
Имя	Кол.уч.	Лист	№ док.	Подпись	Дата		
Должность	Фамилия	Подпись	Дата				
Имя	Кол.уч.	Лист	№ док.	Подпись	Дата		
Должность	Фамилия	Подпись	Дата				
Имя	Кол.уч.	Лист	№ док.	Подпись	Дата		
Должность	Фамилия	Подпись	Дата				
Имя	Кол.уч.	Лист	№ док.	Подпись	Дата		
Должность	Фамилия	Подпись	Дата				
г.Рязань, р-н Семчино					Стадия	Лист	Листов
Масштаб 1:500					1	1	
Управление градостроительства и архитектуры г.Рязани							
Иванов А.А.					Формат А1		



- Условные обозначения**
- Границы землеугодья
 - Красная линия, обозначающая планируемую границу территории общего пользования
 - ⊠ Место допустимого размещения зданий, строений, сооружений

N	X	Y
1	450 175,950	1 324 716,030
2	450 148,310	1 324 681,440
3	450 139,800	1 324 670,790
4	450 120,750	1 324 646,950
5	450 065,720	1 324 689,310
6	450 083,460	1 324 709,060
7	450 091,900	1 324 701,660
8	450 143,910	1 324 766,690
9	450 145,790	1 324 765,190
10	450 157,410	1 324 755,990
11	450 172,570	1 324 743,780
12	450 160,360	1 324 728,500

К земельному участку площадью 6 042,847 кв.м (0,6043 га) применен регламент территориальной зоны Ж1 Зона застройки многоэтажными жилыми домами (5-12 этажей и выше)

Имя (Колуч.)	Лист (N док.)	Подпись	Дата
Директор	Семенов И.А.		03.18
Модельер	Корнилова В.А.		03.18

Система высот - БЗ
Система координат - 57
Топографическая основа - 104 22.01.18
ул. Семин Г.Р.

Экспликация зданий и сооружений

Номер на плане	Наименование	Примечание
1	Объект капитального строительства	проектируемый

Примечание:

- При размещении объектов строительства обеспечить сохранность инженерных коммуникаций, расположенных в границах земельного участка и в непосредственной близости от него, при необходимости их вынос на нормативное расстояние по согласованию с владельцами сетей.
- В соответствии с требованиями п.3 ст.39 "Правил землепользования и застройки в городе Рязани" минимальный отступ от всех зданий до красных линий магистральных улиц всех типов не менее 5 м.
- В отношении территории, включающей земельный участок с кадастровым номером 62:29:002005:6036, разрабатывается "Проект планировки территории 9 - 10 кварталов микрорайона Канишево в городе Рязани" в соответствии с постановлением администрации города Рязани от 9 января 2014 г. N 3.

RU62326000-000151 -18					
Приложение №1					
Изм.	Колуч.	Лист	№ док.	Подпись	Дата
Зам. начальника управления	Шашкин Р.В.				03.18
Нач. отдела архитектуры	Барсук Т.А.				03.18
Нач. сектора град. планир.	Семенова И.А.				03.18
Ведущий специалист	Чарыков В.В.				03.18
Ведущий специалист	Ивинов А.А.				03.18
г.Рязань, р-н Семчино					
Масштаб 1:500					
Управление градостроительства и архитектуры г.Рязани					
Формат А1					