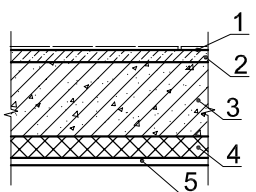
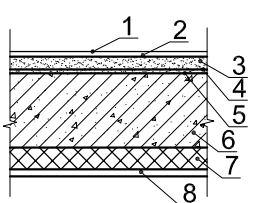
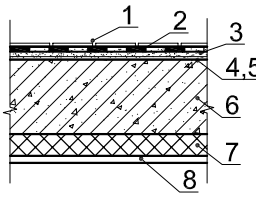
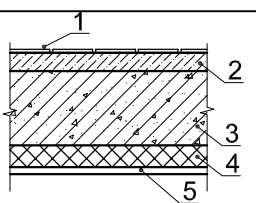
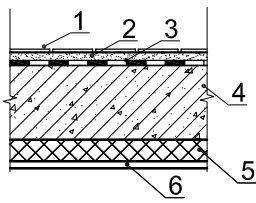
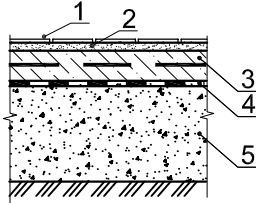
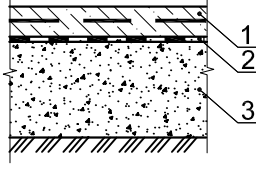
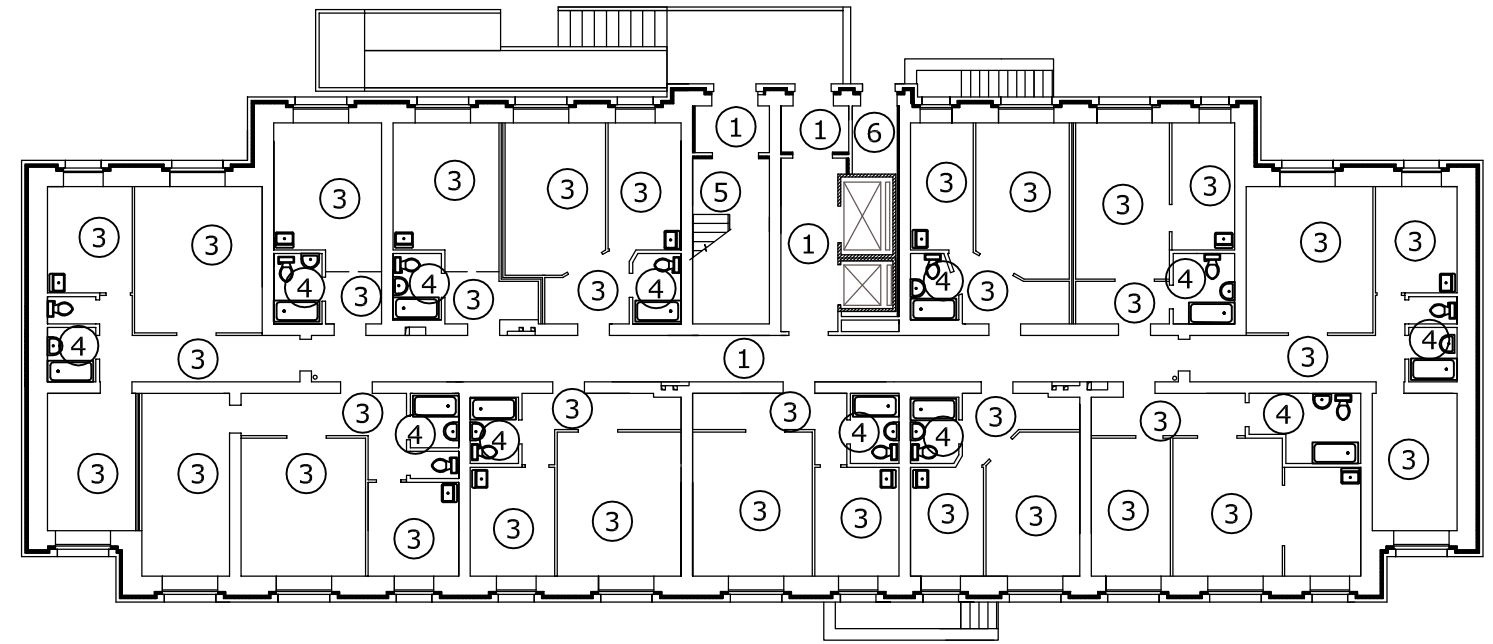


Экспликация полов 1 этажа

Номер помещения	Тип пола	Схема пола или тип пола	Данные элементов пола наименование, толщина, основание и др. мм	Площадь м2
1	2	3	4	5
тамбур , коридор	1		1. Плитка керамическая на клею - 5 мм 2. Стяжка из цементно-песчаного раствора М150 - 25 мм 3. Плита ж.б. - 120(220) мм 4. Утеплитель Isover Оптимал, - 50 мм 5. ГКЛ - 10мм	7,0
комнаты-кухни, прихожие,	3		1. Линолеум - 10 мм 2. Прослойка из быстротвердеющей мастики на водостойких вяжущих 3. Стяжка из цементно-песчаного раствора М150 - 35 мм 4. Кабель системы теплого пола "REHAU" 5. Отражающая изоляция "ПЕНОТЕРМ НПП ЛП" -5мм 6. Плита ж.б. - 220 мм 7. Утеплитель Isover Оптимал, - 50 мм 8. ГКЛ - 10мм	437,3
санузлы	4		1. Плитка керамическая на клею - 5 мм 2. Гидроизоляция -гидроизол марки ГИ-1 ГОСТ 7415-74* на битумной мастике 4 слоя 3. Стяжка из цементно-песчаного раствора М150 - 20 мм 4. Кабель системы теплого пола "REHAU" 5. Отражающая изоляция "ПЕНОТЕРМ НПП ЛП" -5мм 6. Плита ж.б. - 220 мм 7. Утеплитель Isover Оптимал, - 50 мм 8. ГКЛ - 10мм	52,2
площадка лестницы	5		1. Плитка керамическая на клею - 5 мм 2. Стяжка из цементно-песчаного раствора М150 - 45 мм 3. Плита ж.б. - 220 мм 4. Утеплитель Isover Оптимал, - 50 мм 5. ГКЛ - 10мм	13,6
мусоро-камера	6		1. Плитка керамическая на клею - 5 мм 2. Раствор цементно-песчаный М150 с уклоном 0.01(15-25) - 25 мм 3. Гидроизоляция 4. Плита ж.б. - 120 мм 5. Утеплитель Isover Оптимал, - 50 мм 6. ГКЛ - 10мм	3,3
комната уборочного инвентаря(в техническом подполье)			1. Плитка керамическая на клею - 5 мм 2. Стяжка из цементно-песчаного раствора М150 - 25 мм 3.Бетон кл. В15, армированный сеткой из Ø5 Вр1 с ячейкой 100x100мм -80 мм 4. Гидроизоляция URSA SECO D - 2 слоя 5. Грунт с втрамб.щебнем - 300 мм	4,6
тех.подполье			1.Бетон кл. В15, армированный сеткой из Ø5 Вр1 с ячейкой 100x100мм -80 2.Технозласт Альфа ТУ 5774-041-17925162-2006. 3.Грунт с втрамб.щебнем	584,5



1. Площадь покрытий полов дана на одну секцию.
2. На путях движения инвалидов и МГН (перед дверными проемами, входами на лестницу, в местах поворотов) предусмотрено устройство керамической плитки с предупредительной рифленой поверхностью.

0133-14-АР.3					
г. Красноярск Советский район 5 микрорайон жилого района Солнечный					
Изм.	Кол.уч.	Лист	№ док.	Подпись	Дата
Директор		Телиориди			
ГАП		Рагозина			
Выполнил		Телиориди А.Д.			
				Комплекс жилых домов	Стадия
				Жилой дом №10	Лист
					Листов
				П	21
				План полов 1-го этажа	
				ООО Диалекс-М	
Н. контроль		Телиориди			