

Градостроительный план земельного участка

R	U	2	2	3	0	2	0	0	0	-	8	9	2	7
---	---	---	---	---	---	---	---	---	---	---	---	---	---	---

Градостроительный план земельного участка подготовлен на основании обращения акционерного общества «Барнаулкапстрой» (город Барнаул, улица Папанинцев, 114) от 31.05.2018 №2719-з/к для архитектурно-строительного проектирования, строительства жилого дома со встроенными помещениями общественного назначения

Местонахождение земельного участка:

Алтайский край, город Барнаул, улица Советской Армии, 83

Описание границ земельного участка:

Обозначение (номер) характерной точки	Перечень координат характерных точек в системе координат, используемой для ведения Единого государственного реестра недвижимости (система координат местная г. Барнаула)	
	X	Y
1	13695,018	6797,197
2	13701,432	6806,356
3	13708,479	6816,330
4	13715,969	6827,083
5	13616,406	6890,819
6	13603,248	6870,142
7	13596,321	6859,251
8	13605,754	6853,552
9	13612,709	6864,554
10	13624,779	6857,682
11	13616,336	6844,727
12	13604,777	6852,011
13	13602,649	6848,654
14	13612,486	6842,334
15	13608,111	6835,579
16	13618,379	6829,228
17	13629,691	6822,219
18	13649,260	6825,160
19	13656,185	6821,258
20	13666,813	6814,895
21	13543,799	6770,464
22	13545,406	6771,579
23	13549,245	6777,683
24	13562,389	6798,569
25	13537,875	6814,396
26	13548,434	6832,217
27	13530,115	6842,286
28	13520,091	6826,597
29	13506,795	6805,787
30	13498,189	6792,049
31	13507,233	6786,342

Кадастровый номер земельного участка 22:63:040245:782

Площадь земельного участка 6987 кв.м

Информация о расположенных в границах земельного участка объектах капитального строительства

В границах земельного участка объекты капитального строительства отсутствуют.

Информация о границах зоны планируемого размещения объекта капитального строительства в соответствии с утвержденным проектом планировки территории (при наличии)

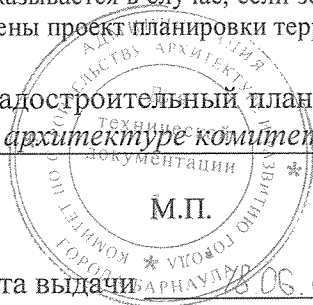
информация отсутствует

Обозначение (номер) характерной точки	Перечень координат характерных точек в системе координат, используемой для ведения Единого государственного реестра недвижимости	
	X	Y
-	-	-

Реквизиты проекта планировки территории и (или) проекта межевания территории в случае, если земельный участок расположен в границах территории, в отношении которой утверждены проект планировки территории и (или) проект межевания территории *проект по внесению изменений в проект планировки и проект межевания застроенной территории, ограниченной улицей Советской Армии, улицей Курской, улицей Витебской, улицей Матросова, утвержденный постановлением администрации города Барнаула от 29.03.2018 №599.*

(указывается в случае, если земельный участок расположен в границах территории в отношении которой утверждены проект планировки территории и (или) проект межевания территории)

Градостроительный план подготовлен *Боженко С.А. – заместитель председателя комитета по архитектуре комитета по строительству, архитектуре и развитию города Барнаула*



Боженко С.А.

Дата выдачи 06.06.2018

1. Чертеж градостроительного плана земельного участка

Чертеж градостроительного плана земельного участка разработан на топографической основе в масштабе 1:500, выполненной -

Чертеж градостроительного плана земельного участка разработан 06.2018

комитетом по строительству, архитектуре и развитию города Барнаула

2. Информация о градостроительном регламенте либо требованиях к назначению, параметрам и размещению объекта капитального строительства на земельном участке, на который действие градостроительного регламента не распространяется или для которого градостроительный регламент не устанавливается

земельный участок расположен в территориальной зоне застройки многоэтажными жилыми домами (Ж.1). Установлен градостроительный регламент.

2.1. Реквизиты акта органа государственной власти субъекта Российской Федерации, органа местного самоуправления, содержащего градостроительный регламент либо реквизиты акта федерального органа государственной власти, органа государственной власти субъекта Российской Федерации, органа местного самоуправления, иной организации, определяющего в соответствии с федеральными законами порядок использования земельного участка, на который действие градостроительного регламента не распространяется или для которого градостроительный регламент не устанавливается

Правила землепользования и застройки городского округа – города Барнаула Алтайского края,

2.2. Информация о видах разрешенного использования земельного участка

Основные виды разрешенного использования земельного участка:

1) многоквартирные дома (9 и более надземных этажей), в том числе со встроенными, пристроенными и встроенно-пристроенными объектами, связанными с проживанием и не оказывающими негативного воздействия на окружающую среду;

2) многоквартирные дома (4-8 надземных этажей), в том числе со встроенными, пристроенными и встроенно-пристроенными объектами, связанными с проживанием и не оказывающими негативного воздействия на окружающую среду;

3) объекты розничной торговли: отдельно стоящие, встроенные, встроенно-пристроенные;

4) объекты общественного питания, в том числе встроенные, пристроенные и встроенно-пристроенные;

5) объекты административного назначения для оказания услуг (юридические консультации, страховые, нотариальные и риэлтерские конторы, туристические агентства, рекламные агентства, копировальные центры, кредитно-финансовые учреждения и другие подобные объекты), кроме встроенных;

6) общежития;

7) детские дошкольные учреждения: общего типа, объединенные с начальной школой, в том числе встроенные, пристроенные и встроенно-пристроенные;

8) отдельно стоящие детские дошкольные учреждения;

9) общеобразовательные учреждения (начального общего, основного общего, среднего (полного) общего образования);

10) детские учреждения дополнительного и специального образования;

11) выставочные залы, художественные галереи и салоны, в том числе встроенные, пристроенные и встроенно-пристроенные;

12) объекты культуры клубного типа (клубы по интересам, кроме развлекательных, работающих в ночное время, студии, дома творчества, кино-, видеозалы, библиотеки), в том числе встроенные, пристроенные и встроенно-пристроенные;

13) здания, комплексы физкультурно-оздоровительного назначения без стационарных трибун и с трибунами вместимостью не более 100 мест;

14) оборудованные спортивные площадки;

15) амбулаторно-поликлинические учреждения (поликлиники для детей и взрослых общего профиля, стоматологические поликлиники и кабинеты, станции скорой медицинской помощи, консультативные и диагностические центры без стационара), в том числе встроенные, пристроенные и встроенно-пристроенные;

16) молочные кухни, раздаточные пункты детского питания, в том числе встроенные, пристроенные и встроенно-пристроенные;

17) аптеки, аптечные пункты, в том числе встроенные, пристроенные и встроенно-пристроенные;

18) отделения и пункты связи, почтовые отделения, телефонные и телеграфные пункты, в том числе встроенные, пристроенные и встроенно-пристроенные;

19) отдельно стоящие объекты розничной торговли;

20) объекты бытового обслуживания (приемные пункты химчистки и прачечных, парикмахерские, салоны красоты, ателье, обувные мастерские, фотоателье, пункты проката, мастерские по ремонту бытовой техники и другие подобные объекты), в том числе встроенные, пристроенные и встроенно-пристроенные;

21) встроенные объекты административного назначения для оказания услуг (юридические консультации, страховые, нотариальные и риэлтерские конторы, туристические агентства, рекламные агентства, копировальные центры, кредитно-финансовые учреждения и другие подобные объекты);

22) одноэтажные, многоэтажные наземные, подземные, полуподземные, встроенные в объекты другого назначения гаражи-стоянки для хранения легкового автотранспорта вместимостью не более 300 машино-мест;

23) открытые автостоянки для легкового автотранспорта вместимостью не более 50 машино-мест;

24) индивидуальные гаражи легкового автотранспорта для инвалидов;

25) котельные мощностью до 50 Гкал/ч;
26) канализационные насосные станции для перекачки бытовых и поверхностных сточных вод;
27) электростанции, распределительные подстанции, трансформаторные подстанции, центральные тепловые пункты, тяговые подстанции, повысительные водопроводные насосные станции, газораспределительные пункты, блочные газорегуляторные пункты, шкафные газорегуляторные пункты и другие подобные объекты;

28) исключен;

29) автоматические телефонные станции, концентраторы, узловые автоматические телефонные станции, необслуживаемые регенерационные пункты под телекоммуникационное оборудование;

30) комплексное освоение в целях жилищного строительства;

31) площадки для выгула собак;

32) защитные сооружения гражданской обороны, в том числе встроенные;

33) пункты охраны правопорядка, в том числе встроенные, пристроенные и встроенно-пристроенные;

34) сооружения для размещения рекламы;

35) погребя;

36) объекты транспортной инфраструктуры;

37) объекты берегоукрепления рек и водоемов;

38) многоквартирные дома (9 и более надземных этажей), в том числе со встроенными, пристроенными и встроенно-пристроенными объектами социального и общественного назначения;

39) многоквартирные дома (4-8 надземных этажей), в том числе со встроенными, пристроенными и встроенно-пристроенными объектами социального и общественного назначения.

Условно разрешенные виды использования:

1) индивидуальные жилые дома;

2) блокированные жилые дома;

3) гостиницы, гостиничные комплексы;

4) специализированные детские дошкольные учреждения и детские образовательные учреждения начального, среднего, общего (полного) образования (оздоровительного типа, школы-интернаты, коррекционные, для детей с ограниченными возможностями здоровья и другие подобные объекты);

5) учебные корпуса учреждений начального профессионального, среднего профессионального образования;

6) учебные корпуса учреждений высшего профессионального и послевузовского профессионального образования;

7) учреждения дополнительного специального образования взрослых, повышения квалификации, профессиональной подготовки и переподготовки кадров;

8) дома-интернаты для детей, дома ребенка, дома-интернаты для детей инвалидов;

9) культовые здания и комплексы приходского типа, часовни;

10) автономные тепловые электростанции;

11) бани, банно-оздоровительные комплексы;

12) очистные сооружения поверхностного стока закрытого типа;

13) одноэтажные, многоэтажные наземные, подземные, полуподземные, встроенные в объекты другого назначения гаражи-стоянки для хранения легкового автотранспорта вместимостью не более 500 машино-мест;

14) скульптуры, стелы, памятные и въездные знаки, фонтаны;

15) временные сооружения;

16) антенны сотовой, радиорелейной и спутниковой связи.

Вспомогательные виды разрешенного использования:

1) площадки для установки контейнеров для сбора мусора;

2) объекты пожарной охраны (гидранты, резервуары, пожарные водоемы).

Вспомогательные виды разрешенного использования для детских дошкольных учреждений общего типа, объединенных с начальной школой, в том числе встроенных и (или) пристроенных, общеобразовательных учреждений (начального общего, основного общего, среднего (полного) общего образования), детских учреждений дополнительного и специального образования:

1) навесы, беседки, теплицы, хозяйственные постройки;

2) сооружения обучающего назначения (тиры, полосы препятствия, учебные метеостанции, открытые плоскостные спортивные сооружения и другие подобные сооружения).

2.3. Предельные (минимальные и (или) максимальные) размеры земельного участка и предельные параметры разрешенного строительства, реконструкции объекта капитального строительства, установленные градостроительным регламентом для территориальной зоны, в которой расположен земельный участок:

Предельные (минимальные и (или) максимальные) размеры земельных участков, в том числе их площадь			Минимальные отступы от границ земельного участка в целях определения мест допустимого размещения зданий, строений, сооружений, за пределами которых запрещено строительство зданий, строений, сооружений	Предельное количество этажей и (или) предельная высота зданий, строений, сооружений	Максимальный процент застройки в границах земельного участка, определяемый как отношение суммарной площади земельного участка, которая может быть застроена, ко всей площади земельного участка	Требования к архитектурным решениям объектов капитального строительства, расположенным в границах территории исторического поселения федерального или регионального значения	Иные показатели
1	2	3	4	5	6	7	8
Длина, м	Ширина, м	Площадь, м ² или га					
устанавливаются в соответствии с нормативами градостроительного проектирования Алтайского края, с учетом имеющегося землепользования и соблюдения положений статьи 20 Правил			не устанавливаются и могут быть любыми с учетом соблюдения положений статьи 20 Правил	75 метров	40%	-	минимальный процент застройки – 20%

2.4. Требования к назначению, параметрам и размещению объекта капитального строительства на земельном участке, на который действие градостроительного регламента не распространяется или для которого градостроительный регламент не устанавливается:

Причины отнесения земельного участка к виду земельного участка, на который действие градостроительного регламента не распространяется или для которого градостроительный регламент не устанавливается	Реквизиты акта, регулирующего использование земельного участка	Требования к использованию земельного участка	Требования к параметрам объекта капитального строительства			Требования к размещению объектов капитального строительства	
			Предельное количество этажей и (или) предельная высота зданий, строений, сооружений	Максимальный процент застройки в границах земельного участка, определяемый как отношение суммарной площади земельного участка, которая может быть застроена, ко всей площади земельного участка	Иные требования к параметрам объекта капитального строительства	Минимальные отступы от границ земельного участка в целях определения мест допустимого размещения зданий, строений, сооружений, за пределами которых запрещено строительство зданий, строений, сооружений	Иные требования к размещению объектов капитального строительства
1	2	3	4	5	6	7	8
-	-	-	-	-	-	-	-

3. Информация о расположенных в границах земельного участка объектах капитального строительства и объектах культурного наследия

3.1. Объекты капитального строительства

№ _____, отсутствуют

назначение объекта капитального строительства _____

этажность _____

высотность	-
общая площадь	-
площадь застройки	-
инвентаризационный или кадастровый номер	-

Выполнить снос существующих строений.

3.2. Объекты, включенные в единый государственный реестр объектов культурного наследия (памятников истории и культуры) народов Российской Федерации:

№ _____ отсутствуют

регистрационный номер в реестре _____ от _____.

4. Информация о расчетных показателях минимально допустимого уровня обеспеченности территории объектами коммунальной, транспортной, социальной инфраструктур и расчетных показателях максимально допустимого уровня территориальной доступности указанных объектов для населения в случае, если земельный участок расположен в границах территории, в отношении которой предусматривается осуществление деятельности по комплексному и устойчивому развитию территории:

Информация о расчетных показателях минимально допустимого уровня обеспеченности территории								
Объекты коммунальной инфраструктуры			Объекты транспортной инфраструктуры			Объекты социальной инфраструктуры		
Наименование вида объекта	Единица измерения	Расчетный показатель	Наименование вида объекта	Единица измерения	Расчетный показатель	Наименование вида объекта	Единица измерения	Расчетный показатель
1	2	3	4	5	6	7	8	9
-	-	-	-	-	-	-	-	-
Информация о расчетных показателях максимально допустимого уровня территориальной доступности								
Наименование вида объекта	Единица измерения	Расчетный показатель	Наименование вида объекта	Единица измерения	Расчетный показатель	Наименование вида объекта	Единица измерения	Расчетный показатель
1	2	3	4	5	6	7	8	9
-	-	-	-	-	-	-	-	-

5. Информация об ограничениях использования земельного участка, в том числе если земельный участок полностью или частично расположен в границах зон с особыми условиями использования территорий

земельный участок частично расположен в границах охранной зоны «Линия кабельная ТП 174 до ТП 435» (площадь 57 кв.м), охранной зоны «Линия кабельная от ТП 169 до ТП 1126 КЛ 10 кВ» (площадь 67 кв.м), охранной зоны «Линия воздушная ТП 174 Лин. 4-х пров. А-35 дер. с ж/б прист 0,4кВ» (площадь 435 кв.м), охранной зоны «Линия кабельная ТП 174 до ТП 435» (площадь 75 кв.м), охранной зоны «Линия кабельная ТП 174 до КТПН 1045» (площадь 146 кв.м), охранной зоны «Кабельная линия литер 1, ул. Советской Армии, 73» (площадь 7 кв.м), охранной зоны «Линия воздушная ТП 174 Лин. 4-х пров. А-35 дер. с ж/б прист 0,4кВ» (площадь 114 кв.м), охранной зоны «Линия воздушная ТП 174 Лин. 4-х пров. А-35 дер. с ж/б прист 0,4кВ» (площадь 75 кв.м), охранной зоны «Линия кабельная ТП 174 до ТП 435» (площадь 18 кв.м), охранной зоны «Линия кабельная от ТП 169 до ТП 1126 КЛ 10 кВ» (площадь 67 кв.м), охранной зоны «Линия кабельная ТП 174 до КТПН 1045» (площадь 133 кв.м), охранной зоны «Линия воздушная ТП 174 Лин. 4-х пров. А-35 дер. с ж/б прист 0,4кВ» (площадь 194 кв.м), охранной зоны «Линия кабельная ТП 174 до КТПН 1045» (площадь 13 кв.м) (установлены в соответствии с Правилами установления охранных зон объектов электросетевого хозяйства и особых условий использования земельных участков, расположенных в границах таких зон, утвержденными Постановлением Правительства Российской Федерации от 24.02.2009 №160).

Ограничения использования земельного участка установлены в вышеуказанном Постановлении.

Предусмотреть вынос инженерных сетей на нормативное расстояние от объекта капитального строительства и снятие объектов электросетевого хозяйства с кадастрового учета.

6. Информация о границах зон с особыми условиями использования территорий, если земельный участок полностью или частично расположен в границах таких зон:

Наименование зоны с особыми условиями использования территории с указанием объекта, в отношении которого установлена такая зона	Перечень координат характерных точек в системе координат, используемой для ведения Единого государственного реестра недвижимости (система координат МСК-22)		
	Обозначение (номер) характерной точки	X	Y
1	2	3	4
Охранные зоны объектов электросетевого хозяйства	1.1	601179.30	2384140.97
	1.2	601169.17	2384147.54
	1.3	601163.99	2384160.73
	1.4	601105.10	2384084.90
	1.5	601067.25	2384100.48
	1.6	601122.66	2384111.52
	1.7	601171.06	2384155.97
	1.8	601164.33	2384161.25
	1.9	601169.88	2384157.94
	1.10	601171.40	2384160.60
	1.11	601173.07	2384159.50
	1.12	601203.75	2384135.43
	1.13	601198.95	2384134.81
	1.14	601194.14	2384139.98
	1.15	601178.14	2384157.32
	1.16	601180.46	2384160.72
	1.17	601197.09	2384142.69
	1.18	601222.47	2384140.52
	1.19	601219.12	2384143.13
	1.20	601216.16	2384132.64
	1.21	601212.64	2384134.73
	1.22	601215.68	2384145.68
	1.23	601202.63	2384154.40
	1.24	601202.93	2384154.86
	1.25	601217.62	2384145.41
	1.26	601223.26	2384141.70

1.27	601202.55	2384135.28
1.28	601199.57	2384134.90
1.29	601190.13	2384141.32
1.30	601186.95	2384143.24
1.31	601182.01	2384146.55
1.32	601180.95	2384147.21
1.33	601181.48	2384149.22
1.34	601183.09	2384148.24
1.35	601188.03	2384144.92
1.36	601191.21	2384143.01
1.37	601176.80	2384152.02
1.38	601173.04	2384153.24
1.39	601173.48	2384153.89
1.40	601171.42	2384155.73
1.41	601169.69	2384156.89
1.42	601169.96	2384157.11
1.43	601172.02	2384160.18
1.44	601173.69	2384159.08
1.45	601171.47	2384155.77
1.46	601255.51	2384123.98
1.47	601254.27	2384121.30
1.48	601219.40	2384147.98
1.49	601227.68	2384141.51
1.50	601199.11	2384156.75
1.51	601201.34	2384160.07
1.52	601219.12	2384148.20
1.53	601177.22	2384149.49
1.54	601172.35	2384152.22
1.55	601176.83	2384152
1.56	601178.23	2384151.22
1.57	601181.79	2384150.40
1.58	601103.52	2384083.85
1.59	601103.44	2384083.83
1.60	601077.89	2384095.59
1.61	601075.10	2384098.02
1.62	601059.89	2384108.76

1.63	601060.99	2384110.43
1.64	601076.37	2384099.57
1.65	601082.86	2384093.91
1.66	601089.48	2384090.48
1.67	601099.58	2384086.19
1.68	601103.27	2384085.86
1.69	601106.27	2384086.68
1.70	601106.72	2384087.62
1.71	601075.20	2384096.82
1.72	601066.90	2384100.71
1.73	601067.25	2384101.24
1.74	601105.87	2384089.96
1.75	601118.08	2384108.47
1.76	601121.01	2384112.64
1.77	601122.54	2384111.34
1.78	601119.74	2384107.35
1.79	601164.34	2384161.25
1.80	601253.83	2384120.35
1.81	601225.38	2384138.25
1.82	601103.45	2384083.83
1.83	601172.36	2384152.22
1.84	601173.06	2384153.11
1.85	601202.54	2384135.28
1.86	601173.51	2384175.08
1.87	601172.10	2384172.95
1.88	601170.92	2384176.61
1.89	601171.60	2384177.62
1.90	601173.26	2384176.51
1.91	601173.12	2384176.30

7. Информация о границах зон действия публичных сервитутов
в границах земельного участка в соответствии с проектом по внесению изменений в проект планировки и проект межевания застроенной территории, ограниченной улицей Советской Армии, улицей Курской, улицей Витебской, улицей Матросова, утвержденным постановлением администрации города Барнаула от 29.03.2018 №599, установлены публичные сервитуты (площадь 342 кв.м, 269 кв.м)

Обозначение (номер) характерной точки	Перечень координат характерных точек в системе координат, используемой для ведения Единого государственного реестра недвижимости
---------------------------------------	--

	X	Y
2.1	601253.99	2384108.12
2.2	601249.40	2384111.14
2.3	601251.13	2384113.85
2.4	601251.57	2384116.02
2.5	601250.94	2384118.34
2.6	601249.36	2384120.06
2.7	601244.41	2384123.38
2.8	601242.87	2384124.18
2.9	601241.13	2384124.65
2.10	601239.28	2384124.70
2.11	601237.15	2384124.38
2.12	601230.82	2384123.36
2.13	601226.45	2384126.21
2.14	601245.53	2384129.25
2.15	601252.46	2384124.60
2.16	601254.30	2384123.84
2.17	601256.29	2384123.86
2.18	601257.96	2384124.55
2.19	601259.40	2384125.96
2.20	601269.75	2384141.44
2.21	601274.32	2384138.41
2.22	601107.34	2384088.29
2.23	601060.86	2384110.23
2.24	601063.53	2384114.30
2.25	601066.53	2384113.34
2.26	601108.26	2384093.61
2.27	601111.06	2384093.94
2.28	601109.07	2384090.92

8. Номер и (или) наименование элемента планировочной структуры, в границах которого расположен земельный участок

-

9. Информация о технических условиях подключения (технологического присоединения) объектов капитального строительства к сетям инженерно-технического обеспечения, определенных с учетом программ комплексного развития систем коммунальной инфраструктуры поселения, городского округа
на подключение объекта капитального строительства к сетям водоснабжения и водоотведения:
ООО «БАРНАУЛЬСКИЙ ВОДОКАНАЛ» от 10.06.2018 №503;

на подключение объекта капитального строительства к тепловым сетям:
АО «Барнаульская теплосетевая компания» от 22.12.2015.

10. Реквизиты нормативных правовых актов субъекта Российской Федерации, муниципальных правовых актов, устанавливающих требования к благоустройству территории

- предусмотреть размещение площадок различного функционального назначения, озеленение земельного участка, количество автопарковочных мест в соответствии с нормативами градостроительного проектирования Алтайского края, утвержденными постановлением Администрации Алтайского края от 09.04.2015 №129;

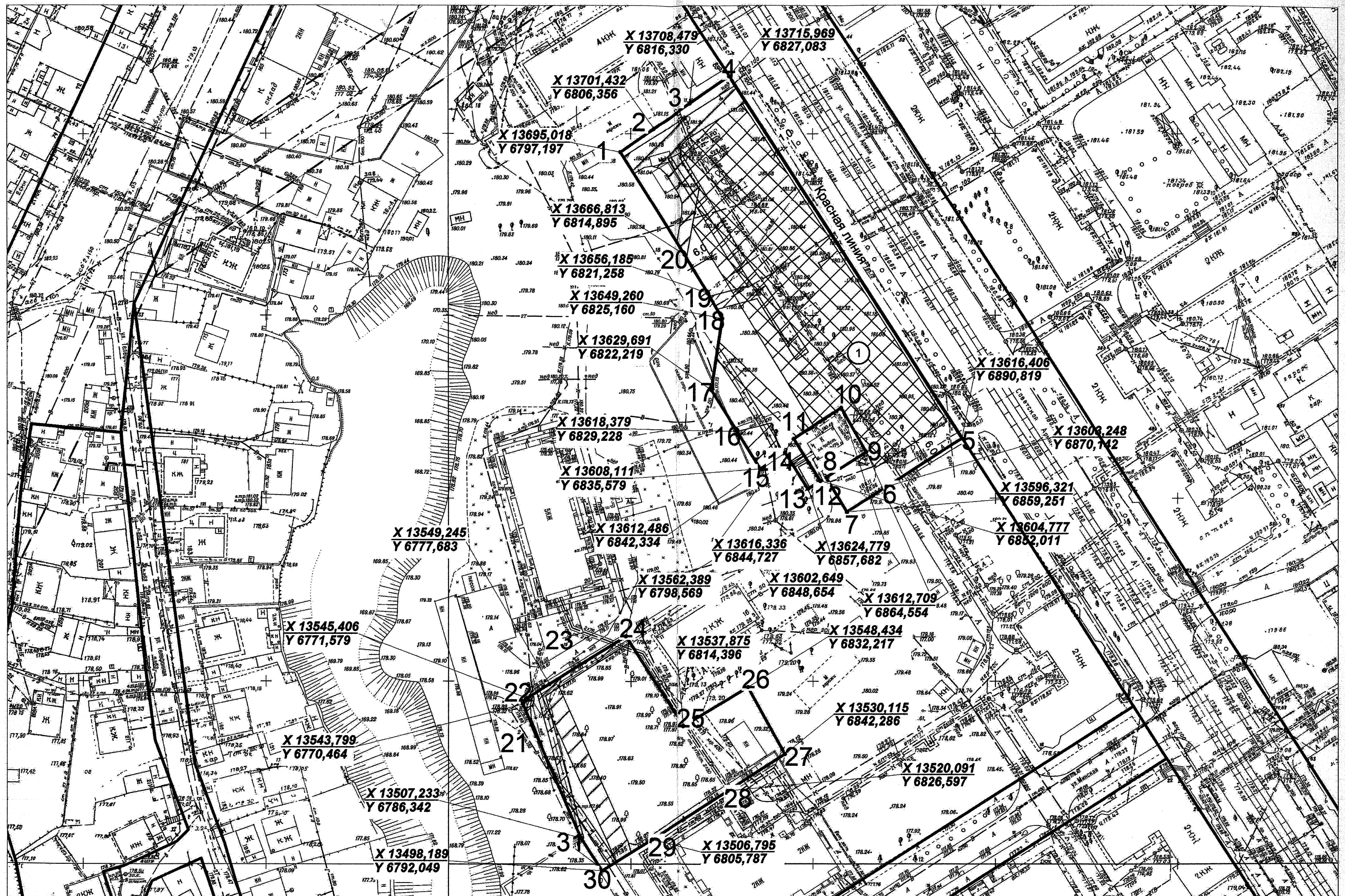
- выполнить социально-функциональные требования по обеспечению жизнедеятельности инвалидов и маломобильных групп населения;

- предусмотреть архитектурную подсветку фасадов;

- исключить ударный метод погружения в грунт свай, шпунтов и подготовки основания при проектировании фундаментов строящегося объекта капитального строительства.

11. Информация о красных линиях:

Обозначение (номер) характерной точки	Перечень координат характерных точек в системе координат, используемой для ведения Единого государственного реестра недвижимости (система координат местная г. Барнаула)	
	X	Y
3.1	13749,065	6805,967
3.2	13268,603	7113,645



Примечание: система координат местная г.Барнаула, система высот Балтийская.

Проектирование объекта выполнить с соблюдением требований строительных, санитарно-эпидемиологических и противопожарных норм.

Предусмотреть вынос инженерных сетей на нормативное расстояние от объекта капитального строительства и снятие объектов электросетевого хозяйства с кадастрового учета.

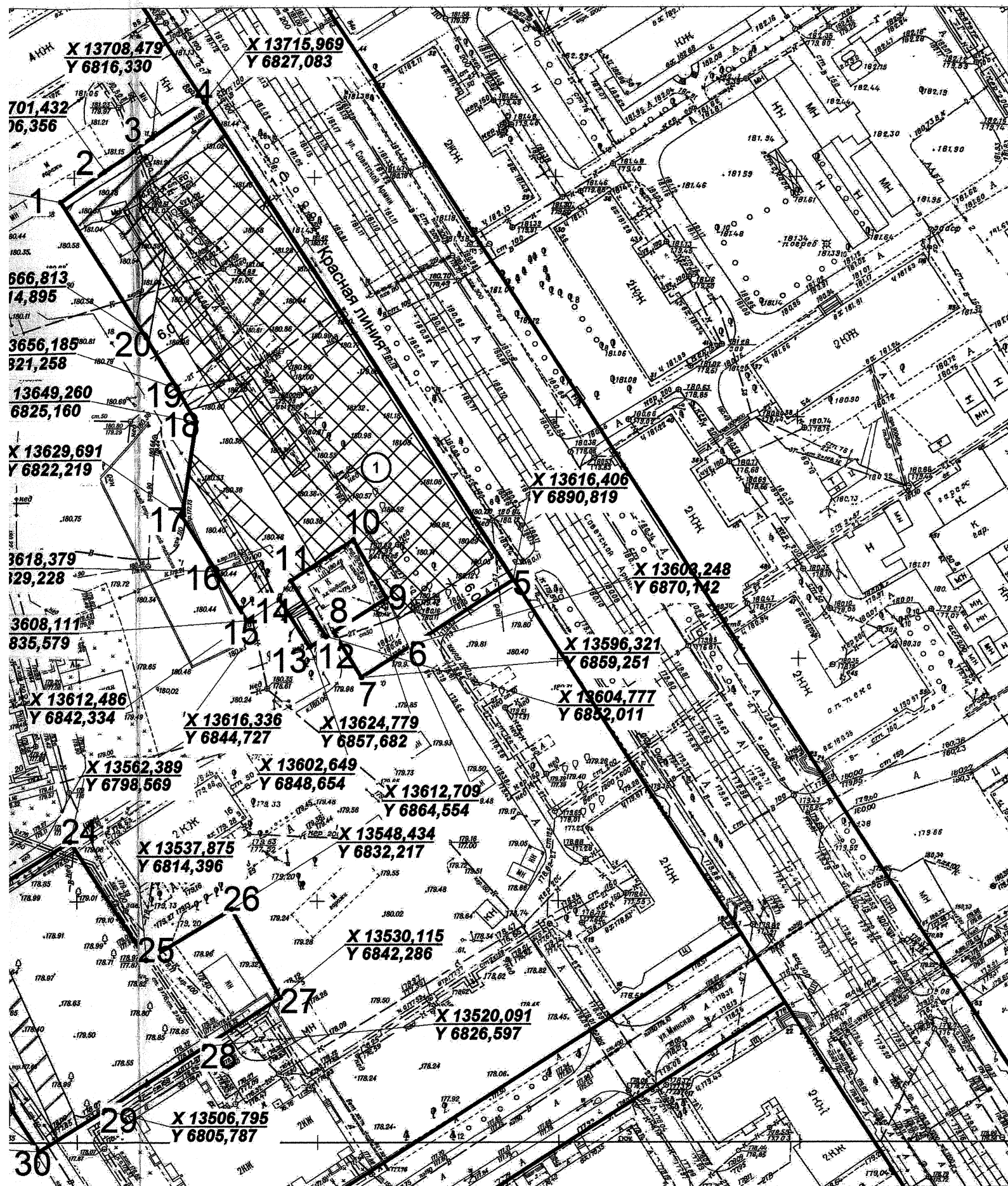
Проектом по внесению изменений в проект планировки и проект межевания территории, ограниченной улицей Советской Армии, улицей Курской, улицей Витебской, улицей Матросова, утвержденным постановлением администрации города от 29.03.2018 №599, размещение существующей трансформаторной подстанции на прилегающем земельном участке не предусмотрено.

Масштаб

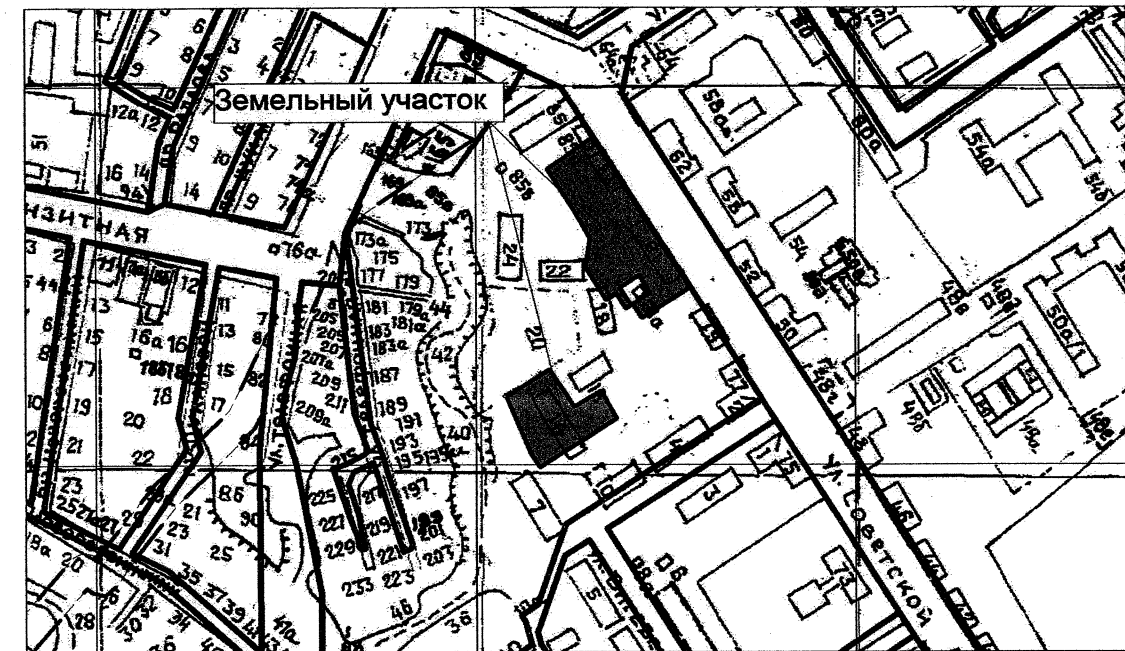
ИЗМ.

Нач.с

Выполн.



Ситуационный план М1:5000



Экспликация

Номер по генплану	Наименование	Примечание
1	Зона допустимого размещения объектов капитального строительства	

Условные обозначения

- 1 4
Граница земельного участка
- 2 3
Зона допустимого размещения объектов капитального строительства
- Существующие здания, строения
- Сервитут
- Публичный сервитут

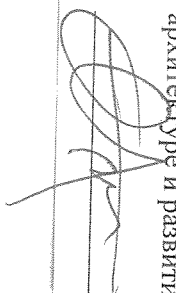
						RU22302000-8927			
						Жилой дом со встроенными помещениями общественного назначения			
изм.	№ уч	лист	№	подпись	дата	ул. Советской Армии, 83, г. Барнаул	стадия	лист	листов
							ГПЗУ	1	1
						Чертеж градостроительного плана земельного участка М 1:1000	Комитет по строительству, архитектуре и развитию города Барнаула		

гарно-эпидемиологических и противопожарных норм.
 тального строительства и снятие объектов электросетевого хозяйства с кадастрового учета.
 ии, ограниченной улицей Советской Армии, улицей Курской, улицей Витебской, улицей Матросова,
 зние существующей трансформаторной подстанции на прилегающем земельном участке не предусмотрено.

Пронумеровано, пронумеровано

7 листов

Заместитель председателя комитета по архитектуре комитета по строительству, архитектуре и развитию г. Барнаула



С.А. Боженко

