

Ведомость чертежей основного комплекта

Лист	Наименование	Примечание
1	Общие данные	
2	Ситуационный план	М 1:2000
3	Схема планировочной организации земельного участка	М 1:500
4	План организации рельефа	М 1:500
5	План земляных масс	М 1:500
6	План дорожных покрытий. План благоустройства территории	М 1:500
7	Сводный план инженерных сетей	М 1:500

Ведомость ссылочных и прилагаемых документов

Обозначение	Наименование	Примечание
СП 42.13330.2016	Градостроительство. Планировка и застройка городских и сельских поселений	
ГОСТ 21.508-93	Правила выполнения рабочей документации генеральных планов	
СП 118.13330.2012	Общественные здания и сооружения	
ТСН 30-306-2002	Реконструкция и застройка исторически сложившихся районов Санкт-Петербурга	
СП 113.13330.2012	Стоянки автомобилей. Актуализированная редакция СНиП 21-02-99*	
СП 59.13330.2012	Доступность зданий и сооружений для маломобильных групп населения	
ГОСТ Р 21.101-2013	СПДС. Основные требования к проектной и рабочей документации	
ГОСТ Р 52766- 2007	Дороги автомобильные общего пользования	
СП 78.13330.2012	Автомобильные дороги	
МОДН 2-2001	Проектирование нежестких дорожных одежд	

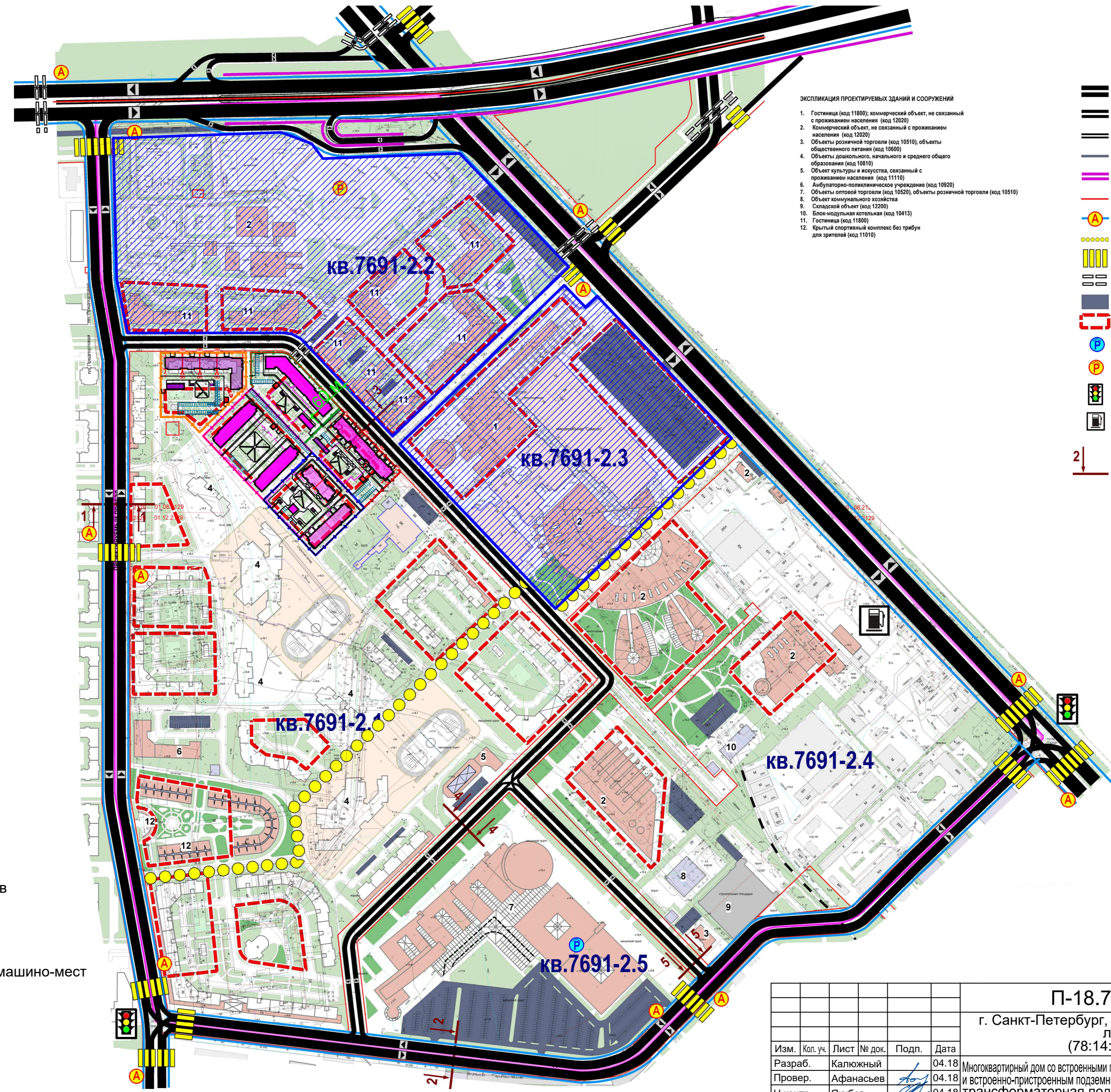
Общие указания

1. Настоящие чертежи разработаны на основании градостроительного плана земельного участка, проекта планировки территории и задания на проектирование .
2. Чертежи марки ПЗУ разработаны на основании топографического плана М 1:500, выполненного производственным корпоративом в марте 2018 г.
3. Система координат местная.
4. Система высот балтийская.

Технико-экономические показатели по генплану

№ п/п	Наименование показателей	Един. измер.	Количество
1	Площадь участка, в т.ч.:	м ²	9913
1.1	Площадь застройки	м ²	1634
1.2	Площадь твердого покрытия (проезды, тротуары, отмостка)	м ²	3029
1.3	Площадь озеленения (в т.ч. набивное покрытие)	м ²	5250

						П-18.7-22-ПЗУ-ГЧ			
						г. Санкт-Петербург, Московское шоссе, дом 13, литера ВА (78:14:0007691:9809)			
Изм.	Кол. уч.	Лист	№ док.	Подп.	Дата				
Разраб.		Калюжный			04.18	Многоквартирный дом со встроенными помещениями и встроенно-пристроенным подземным гаражом, трансформаторная подстанция	Стадия	Лист	Листов
Провер.		Афанасьев			04.18		П	1	7
Н.контр.		Якубов			04.18				
						Общие данные	ООО "ЛенЭкспертПроект"		

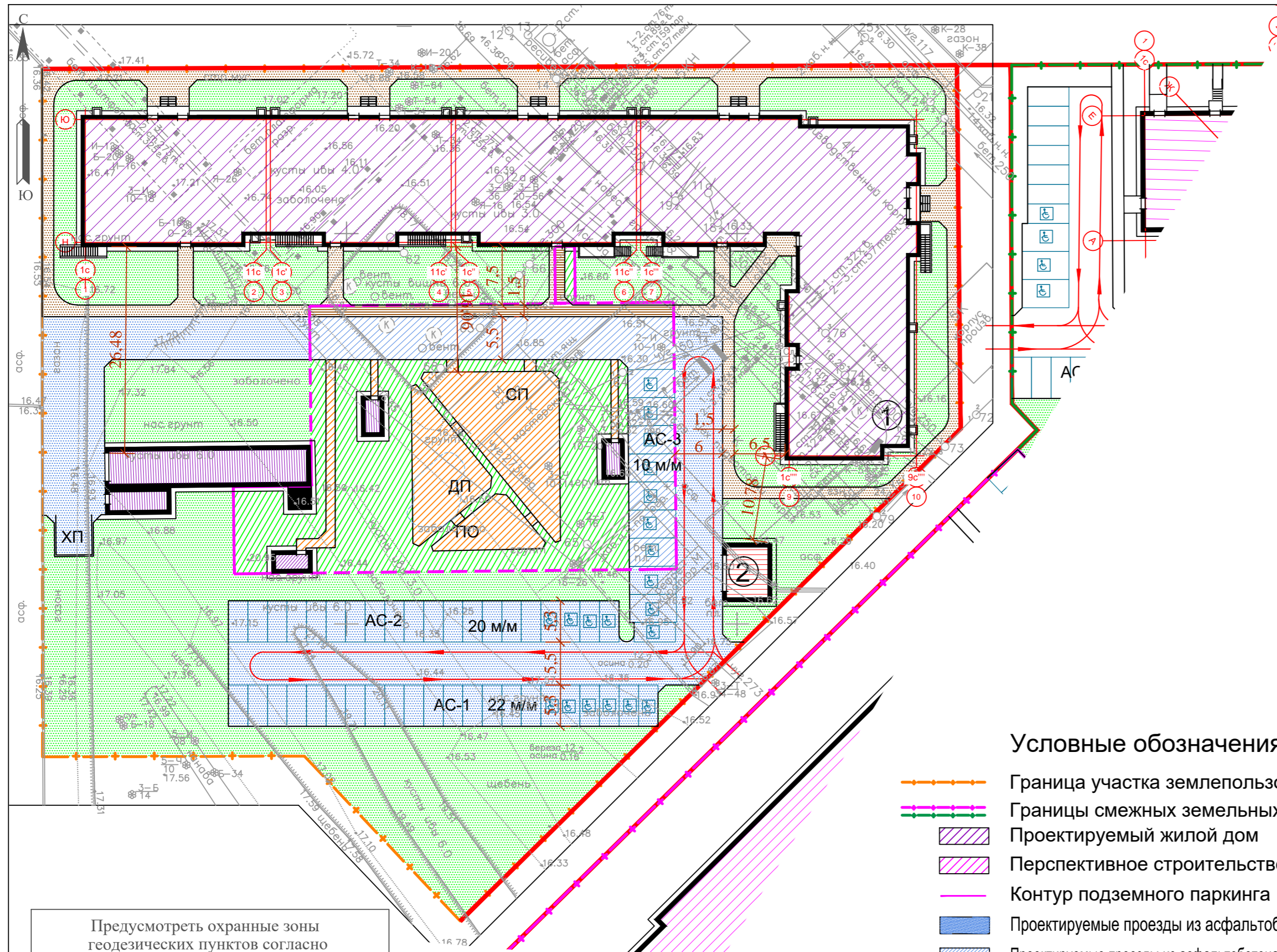


- ЭКСПЛИКАЦИЯ ПРОЕКТИРУЕМЫХ ЗДАНИЙ И СООРУЖЕНИЙ
1. Гостиница (код 11800); коммерческий объект, не связанный с проживанием населения (код 12020)
 2. Коммерческий объект, не связанный с проживанием населения (код 12020)
 3. Объекты розничной торговли (код 10510), объекты общественного питания (код 10600)
 4. Объекты дошкольного, начального и среднего общего образования (код 10810)
 5. Объект культуры и искусства, связанный с проживанием населения (код 11110)
 6. Амбулаторно-поликлиническое учреждение (код 10920)
 7. Объекты оптовой торговли (код 10520), объекты розничной торговли (код 10510)
 8. Объект коммунального хозяйства
 9. Складской объект (код 12200)
 10. Блок-модульная котельная (код 10413)
 11. Гостиница (код 11800)
 12. Крытый спортивный комплекс без трибун для зрителей (код 11010)

- МАГИСТРАЛЬНЫЕ УЛИЦЫ ГОРОДСКОГО ЗНАЧЕНИЯ
- МАГИСТРАЛЬНЫЕ УЛИЦЫ РАЙОННОГО ЗНАЧЕНИЯ
- УЛИЦЫ МЕСТНОГО ЗНАЧЕНИЯ
- ВНУТРИКВАРТАЛЬНЫЕ ПРОЕЗДЫ
- ПУТЕПРОВОД
- ЛИНИИ ДВИЖЕНИЯ "НАДЗЕМНОГО ЭКСПРЕССА"
- ЛИНИИ ДВИЖЕНИЯ И ОСТАНОВОЧНЫЕ ПУНКТЫ АВТОБУСОВ
- ОСНОВНЫЕ ПЕШЕХОДНЫЕ НАПРАВЛЕНИЯ
- ПЕШЕХОДНЫЕ ПЕРЕХОДЫ
- ПЕШЕХОДНЫЕ ПЕРЕХОДЫ ПОДЗЕМНЫЕ
- АВТОСТОЯНКА ОТКРЫТОГО ТИПА (ПАРКОВКИ (парковочные места))
- ПОДЗЕМНЫЙ ГАРАЖ
- ВСТРОЕННЫЙ ГАРАЖ
- МНОГОЭТАЖНЫЙ ГАРАЖ
- РЕГУЛИРУЕМЫЙ ПЕРЕКРЕСТОК
- АЗС
- НОМЕРА ПОПЕРЕЧНЫХ ПРОФИЛЕЙ

- Условные обозначения
- Граница участка землепользования
 - Границы смежных земельных участков
 - Красные линии с ППТ
 - Проектируемый жилой дом
 - Перспективное строительство
 - Земельные участки для размещения машино-мест

						П-18.7-22-ПЗУ-ГЧ			
						г. Санкт-Петербург, Московское шоссе, дом 13, литера ВА (78:14:0007691:9809)			
Изм.	Кол.уч.	Лист	№ док.	Подп.	Дата	Многоквартирный дом со встроенными помещениями и встроенно-пристроенным подземным гаражом, трансформаторная подстанция	Стадия	Лист	Листов
Разраб.		Калюжный			04.18		п	2	7
Провер.		Афанасьев			04.18				
Н.контр.		Якубов			04.18				
						Ситуационный план 1:2000		ООО "ЛенЭкспертПроект"	



- Условные обозначения**
- Граница участка землепользования
 - Границы смежных земельных участков
 - Проектируемый жилой дом
 - Перспективное строительство
 - Контур подземного паркинга
 - Проектируемые проезды из асфальтобетона по грунту
 - Проектируемые проезды из асфальтобетона по эксплуатируемой кровле
 - Проектируемые тротуары из асфальтобетона
 - Проектируемые тротуары из асфальтобетона по эксплуатируемой кровле
 - Проектируемый газон по грунту
 - Проектируемый газон по эксплуатируемой кровле
 - Схема движения автомобилей

Предусмотреть охранные зоны геодезических пунктов согласно "Положения об охранных зонах и охране геодезических пунктов на территории Российской Федерации", утвержденного постановлением Правительства РФ от 07.10.1996 №1170

- Примечания:
1. Плановая и высотная съемки произведена от пунктов полигонометрии;
 2. Высотная съемка произведена от реперов;
 3. Подземные сооружения, не имеющие выходов на поверхность нанесены по исполнительным чертежам и материалам полевого обследования.
 4. Экспликация колодцев подземных сооружений составлена попланшетно.
 5. Свидетельство о допуске на выполнение инженерно-геодезических изысканий СРО 0101.05-2010-7814437089-И-017 от 10.05.2017 г.

ОБЩЕСТВО С ОГРАНИЧЕННОЙ ОТВЕТСТВЕННОСТЬЮ		ДСП	
		уч. № 45В-18	
ТОПОГРАФИЧЕСКИЙ ПЛАН		Уведомление ГГО КГА № 1869-18 от 18.04.2018г.	
Назначение работ: для проектирования		Масштаб 1:500	
Заказчик: ООО "ЛенЭкспертПроект"		Дата: 27.04.2018 г.	
Адрес: г. Санкт-Петербург, Московское шоссе, д.13, литера ВГ, кад. номер ЗУ: 78:14:0007691:9807			
План составлен по материалам съемки	плановой части высотной части подземн. сооруж.	апрель 2018	Системы
Приложение: экспликация колодцев подземных сооружений		Изготовлено: 1 экземпляр	Координат - Местная 1964 г. Высот - Балтийская
		Количество листов в 1 экз. - 1	Лист 1
Ген. директор	Строганов А.Л.	Корректор	Горюнова Ю.О.
Нач. отдела	Мокин О.А.	Картограф	Горюнова Ю.О.
Геодезист	Кондров Е.И.		

РАСЧЕТ МИНИМАЛЬНО НЕОБХОДИМОГО КОЛИЧЕСТВА МАШИНОМЕСТ

Расчет машино-мест для хранения индивидуального автотранспорта принят в соответствии с табл. 2 Приложения N 7 к постановлению Правительства Санкт-Петербурга от 21.06.2016 N 524 "О правилах землепользования и застройки Санкт-Петербурга" в редакции Постановления Правительства Санкт-Петербурга от 04.07.2017 N 550 (далее Правила), т.о расчет ведется в соответствии с п. 1. и п.15 табл.2 Правил:
 $22800, 1/80 + 342,5/70 = 285+5 = 290$ м/м.
 Итого необходимое количество машино-мест 290.

Проектом предусмотрено 100 м/м в подземном паркинге и 52 (18%) м/м (в т.ч. 9 м/м для инвалидов в кресле-коляске) на территории жилого дома. Таким образом, 52,4% (152 м/м) расчетного количества машино-мест располагается на участке землепользования, а оставшееся количество парковочных мест в соответствии с 1.10.5 Правил располагается за границами участка в границах кварталов 7691-2.2 и 7691-2.1 (см. л. 2 "Ситуационный план"), что обосновано в документации по планировке территории и утверждено Постановлением Правительства Санкт-Петербурга N 556 от 12.05.2009 (с изменениями, внесенными ПП СПб N 962 от 11.12.2013г.).

В соответствии с п. 1.10.7 Правил 10% машиномест из расчетного парка (29 м/м) необходимо предусматривать для размещения с специального транспорта инвалидов и 30 % из них (9 м/м) для специализированного транспорта инвалидов на кресле-коляске.

Проектом предусмотрено размещение на территории жилого дома 11 м/м для специального и 9 м/м специализированного транспорта инвалидов (всего 20 м/м).

Ведомость жилых и общественных зданий и сооружений

Номер на плане	Наименование и обозначение	Этажность здания	Количество		Площадь, м ²			Строительный объем, м	
			квартир	зданий	застройки	общая нормируемая	зданий	всего	
1	Жилой дом	17	1	1	1586	1586	22 800,1	22 800,1	133340
2	Проектируемая ТП	1	1		48	48			

Технико-экономические показатели по генплану

N п/п	Наименование показателей	Един. измер.	Количество
1	Площадь участка, в т.ч.:	м ²	9913
1.1	Площадь застройки	м ²	1634
1.2	Площадь твердого покрытия (проезды, тротуары, отмостка)	м ²	3029
1.3	Площадь озеленения (в т.ч. набивное покрытие)	м ²	5250

Экспликация площадок

N п/п	Наименование	Кол.	Площадь покрытия м ²	Примечание
АС-1	Автостоянка на 22 м/м	1	292	Проектируемая
АС-2	Автостоянка на 20 м/м	1	265	Проектируемая
АС-3	Автостоянка на 10 м/м	1	208	Проектируемая
ПО	Площадка отдыха	1	61	Проектируемая
ДП	Детская площадка	1	118	Проектируемая
СП	Спортивная площадка	1	207	Проектируемая
ХП	Хозяйственная площадка	1	25	Проектируемая

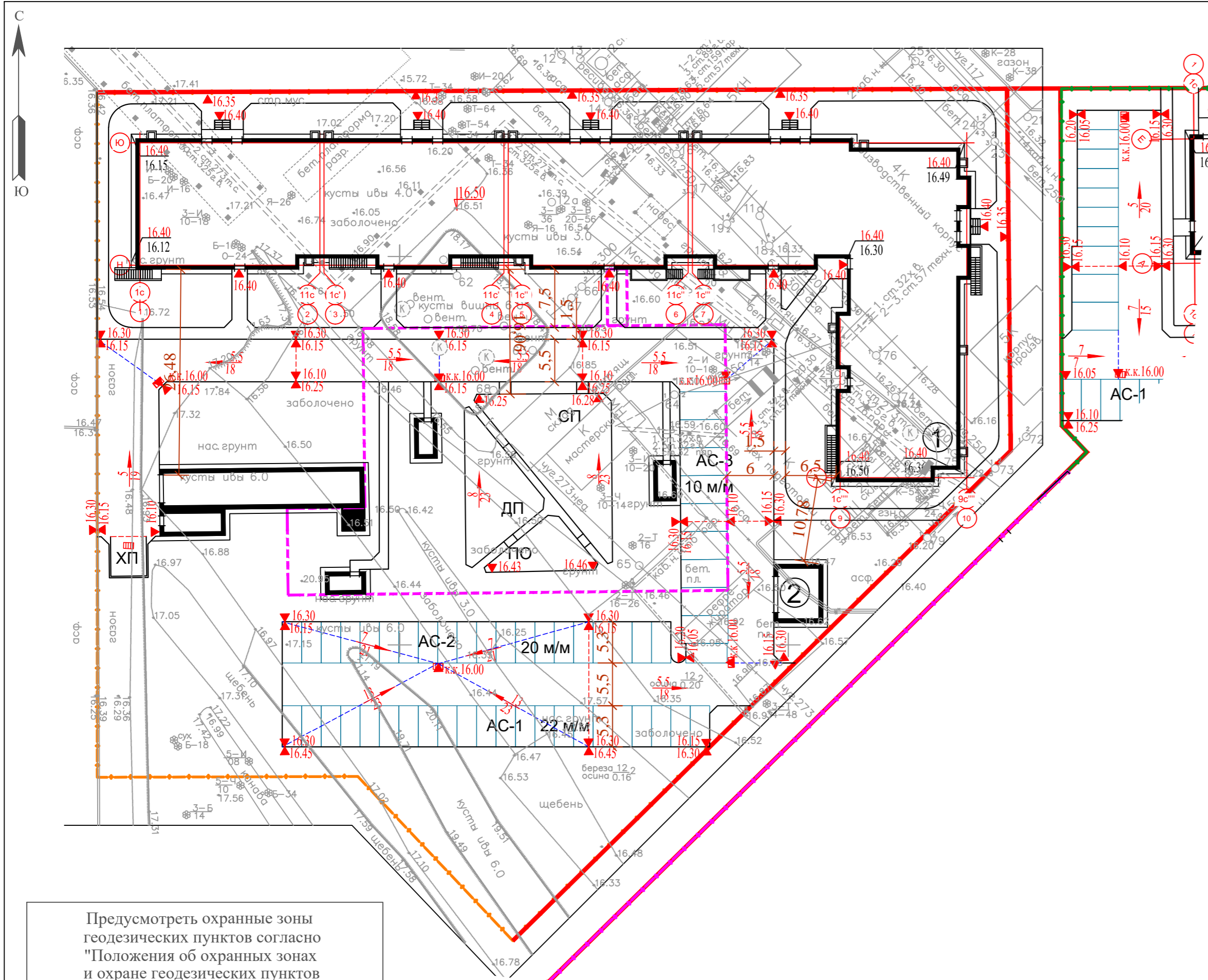
РАСЧЕТ МИНИМАЛЬНО НЕОБХОДИМОГО КОЛИЧЕСТВА ОЗЕЛЕНЕНИЯ

Расчет минимально необходимого количества озеленения земельного участка принят в соответствии с табл. 1 Приложения N 7 к постановлению Правительства Санкт-Петербурга от 21.06.2016 N 524 "О правилах землепользования и застройки Санкт-Петербурга" в редакции Постановления Правительства Санкт-Петербурга от 04.07.2017 N 550 (далее Правила), т.о расчет ведется в соответствии с п.1 табл.1 Правил:
 $22800,1 * 0,23 = 5245$ м².
 Итого необходимое количества озеленения земельного участка 5245 м².
 Проектом предусмотрено устройство 5250 м² газона в т.ч. 418 м² (8%) занимают спортивные и иные площадки с набивным покрытием. В соответствии с п.п. 1.9.1 Правил 4146 м² озеленения (78%) располагается на незастроенной части земельного участка, 686 м² озеленения (13 %) располагается на эксплуатируемой кровле подземного паркинга с толщиной грунтового слоя менее 1.5 м.

РАСЧЕТ МИНИМАЛЬНО НЕОБХОДИМОГО КОЛИЧЕСТВА ВЕЛО-МЕСТ:

Расчет необходимого количества вело-мест произведен в соответствии с табл. 3 Приложения N 7 к постановлению Правительства Санкт-Петербурга от 21.06.2016 N 524 "О правилах землепользования и застройки Санкт-Петербурга" в редакции Постановления Правительства Санкт-Петербурга от 04.07.2017 N 550 (далее Правила), т.о расчет ведется в соответствии с п. 1., п.9. табл.3 Правил:
 $22800, 1/280 + 342,5/40 + 22/50 = 81,4 + 8,6 + 0,4 = 91$ вело-мест.
 Проектом предусмотрена установка специализированных МАФ для хранения велосипедов перед парадными в количестве 110 вело-мест, что обеспечивает более 100% расчетного парка (см.Том 2. ПЗУ. Лист 6 "План дорожных покрытий. План благоустройства территории").

					П-18.7-22-ПЗУ-ГЧ				
					г. Санкт-Петербург, Московское шоссе, дом 13, литера ВГ (78:14:0007691:9807)				
Изм.	Кол.уч.	Лист	№ док.	Подп.	Дата	Многоквартирный дом со встроенными помещениями и встроенно-пристроенным подземным гаражом, трансформаторная подстанция	Стадия	Лист	Листов
Разраб.		Калужный			04.18		п	3	7
Провер.		Афанасьев			04.18				
Н.контр.		Якубов			04.18				
					Схема планировочной организации земельного участка М 1:500			ООО "ЛенЭкспертПроект"	



Предусмотреть охранные зоны геодезических пунктов согласно "Положения об охранных зонах и охране геодезических пунктов на территории Российской Федерации", утвержденного постановлением Правительства РФ от 07.10.1996 №1170

- Примечания:
1. Плановая и высотная съемки произведена от пунктов полигонометрии;
 2. Высотная съемка произведена от реперов;
 3. Подземные сооружения, не имеющие выходов на поверхность нанесены по исполнительным чертежам и материалам полевого обследования.
 4. Экспликация колодцев подземных сооружений составлена попланшетно.
 5. Свидетельство о допуске на выполнение инженерно-геодезических изысканий СРО 0101.05-2010-7814437089-И-017 от 10.05.2017 г.

ОБЩЕСТВО С ОГРАНИЧЕННОЙ ОТВЕТСТВЕННОСТЬЮ		ДСП	
ГРИНВИЧ		уч. № 45В-18	
ТОПОГРАФИЧЕСКИЙ ПЛАН		Уведомление ГГО КГА № 1869-18 от 18.04.2018г.	
Назначение работ: для проектирования		Масштаб 1:500	
Заказчик: ООО "ЛенЭкспертПроект"		Дата: 27.04.2018 г.	
Адрес: г. Санкт-Петербург, Московское шоссе, д.13, литера ВГ, кад. номер ЗУ: 78:14:0007691:9807			
План составлен по материалам съемки	плановой части высотной части подземн. сооруж.	апрель 2018	Системы Координат - Местная 1964 г. Высот - Балтийская
Приложение: экспликация колодцев подземных сооружений		Изготовлено: 1 экземпляр	Лист 1
		Количество листов в 1 экз. - 1	
Ген. директор	Строганов А.Л.	Корректор	Горюнова Ю.О.
Нач. отдела	Мокин О.А.	Картограф	Горюнова Ю.О.
Геодезист	Кондров Е.И.		

Ведомость жилых и общественных зданий и сооружений 18

Номер на плане	Наименование и обозначение	Этажность здания	Количество квартир	Площадь, м ²		Строительный объем, м	
				застройки здания	общая нормируемая	здания	всего
1	Жилой дом	17	1	1586	22800.1	133340	133340
2	Проектируемая ТП	1	1	48			

Технико-экономические показатели по генплану

N п/п	Наименование показателей	Един. измер.	Количество
1	Площадь участка, в т.ч.:	м ²	9913
1.1	Площадь застройки	м ²	1634
1.2	Площадь твердого покрытия (проезды, тротуары, отмостка)	м ²	3029
1.3	Площадь озеленения (в т.ч. набивное покрытие)	м ²	5250

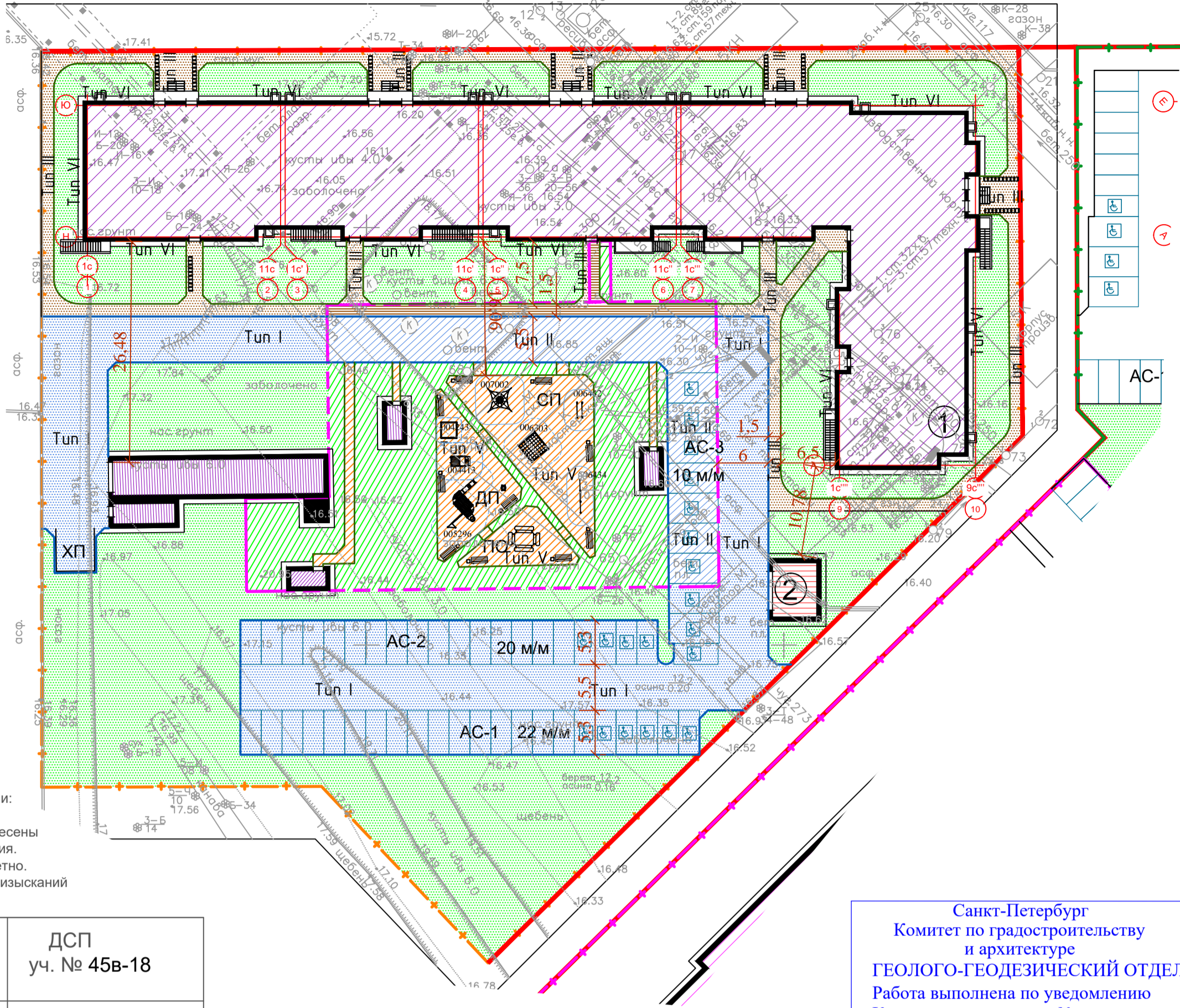
Экспликация площадок

N п/п	Наименование	Кол.	Площадь покрытия м ²	Примечание
АС-1	Автостоянка на 22 м/м	1	292	Проектируемая
АС-2	Автостоянка на 20 м/м	1	265	Проектируемая
АС-3	Автостоянка на 10 м/м	1	208	Проектируемая
ПО	Площадка отдыха	1	61	Проектируемая
ДП	Детская площадка	1	118	Проектируемая
СП	Спортивная площадка	1	207	Проектируемая
ХП	Хозяйственная площадка	1	25	Проектируемая

Условные обозначения

- Граница участка землепользования
- Границы смежных земельных участков
- Проектируемый жилой дом
- Контур подземного паркинга
- Проектируемая отметка рельефа
- Существующая отметка рельефа
- Направление проектируемого уклона рельефа, %
- Водораздел
- Водосбор
- Дождеприемный колодец

П-18.7-22-ПЗУ-ГЧ							
г. Санкт-Петербург, Московское шоссе, дом 13, литера ВГ (78:14:0007691:9807)							
Изм.	Кол.уч.	Лист	№ док.	Подп.	Дата		
Разраб.		Каложный			04.18		
Провер.		Афанасьев			04.18		
Н.контр.		Якубов			04.18		
Многоквартирный дом со встроенными помещениями и встроенно-пристроенным подземным гаражом, трансформаторная подстанция					Стадия	Лист	Листов
План организации рельефа					П	4	7
М 1:500					ООО "ЛенЭкспертПроект"		



Предусмотреть охранные зоны геодезических пунктов согласно "Положения об охранных зонах и охране геодезических пунктов на территории Российской Федерации", утвержденного постановлением Правительства РФ от 07.10.1996 №1170

- Примечания:
1. Плановая и высотная съемки произведена от пунктов полигонометрии;
 2. Высотная съемка произведена от репера;
 3. Подземные сооружения, не имеющие выходов на поверхность, нанесены по исполнительным чертежам и материалам полевого обследования;
 4. Экспликация колодезь подземных сооружений составлена по плану;
 5. Свидетельство о допуске на выполнение инженерно-геодезических изысканий СРО 0101.05-2010-7814437089-И-017 от 10.05.2017 г.

ОБЩЕСТВО С ОГРАНИЧЕННОЙ ОТВЕТСТВЕННОСТЬЮ ГРИНВИЧ		ДСП уч. № 45в-18	
ТОПОГРАФИЧЕСКИЙ ПЛАН		Уведомление ГТО КГА № 1869-18 от 18.04.2018г.	
Назначение работ: для проектирования Заказчик: ООО "ЛенЭкспертПроект" Адрес: г. Санкт-Петербург, Московское шоссе, д.13, литера ВГ, кад. номер ЗУ: 78:14:0007691:9807		Масштаб 1:500 Дата: 27.04.2018 г.	
План составлен по материалам съемки	плановой части высотной части	апрель 2018	Координат - Местная 1964 г. Высот - Балтийская
Приложение: экспликация колодезь подземных сооружений		Изготовлено: 1 экземпляр	Количество листов в 1 экз. - 1
Лист 1			
Ген. директор	Строганов А.Л.	Корректор	Горюнова Ю.О.
Нач. отдела	Мокин О.А.	Картограф	Горюнова Ю.О.
Геодезист	Кондров Е.И.		

Санкт-Петербург
Комитет по градостроительству и архитектуре
ГЕОЛОГО-ГЕОДЕЗИЧЕСКИЙ ОТДЕЛ
Работа выполнена по уведомлению Комитета от 10.01.18 № 0027-18
проверена и включена в изыскательский фонд Санкт-Петербурга
Составленный по этим материалам план М. 1: 500 пригоден для проектирования строительства

Начальник Геолого-геодезического отдела /Ершов А.С./
Работу принял /Денисов Ф.Ф./ /Худнев А.Н./
" " марта 2018г. /Ларфенова В.В./
Рег. № 0027-18/1

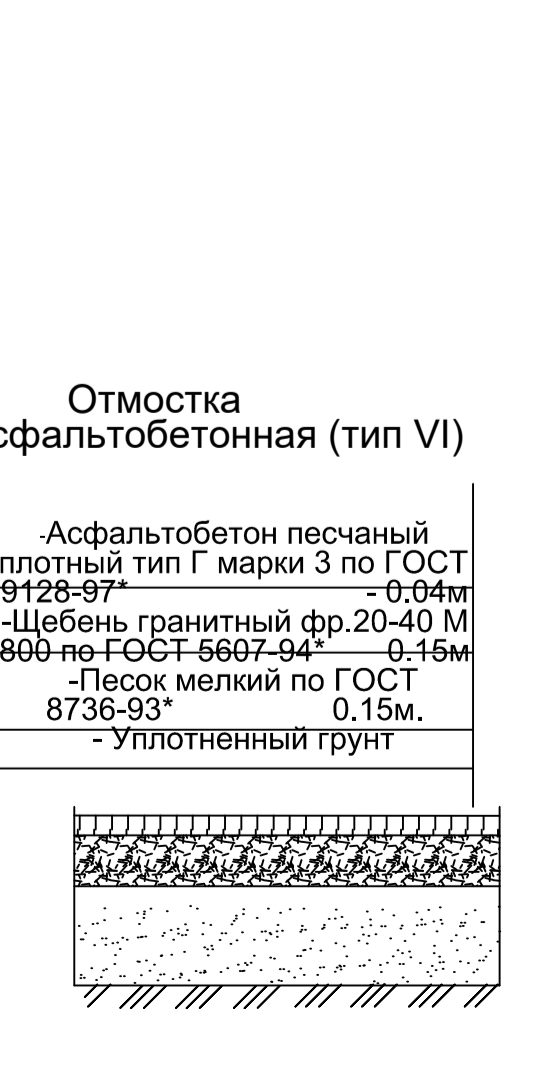
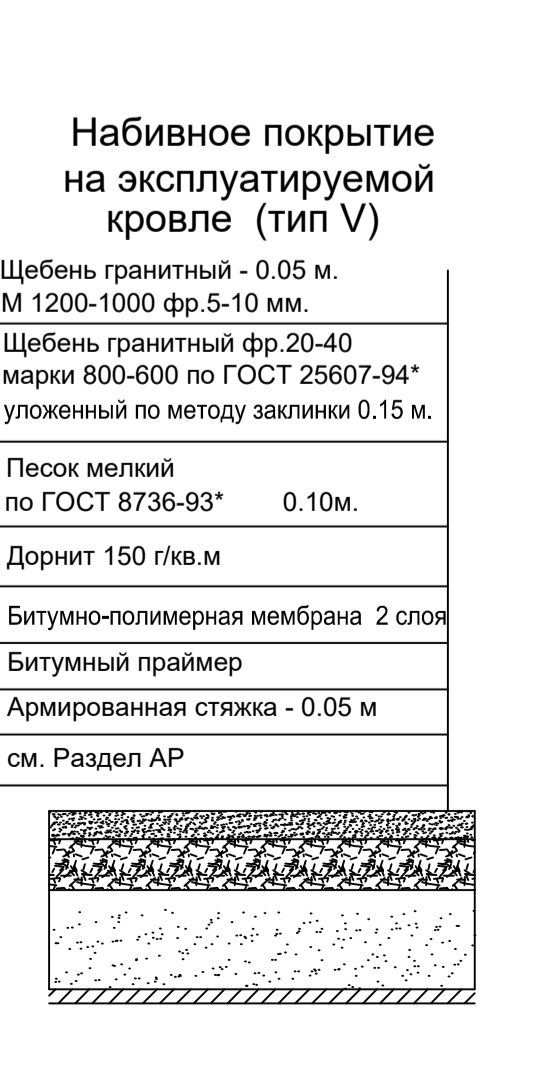
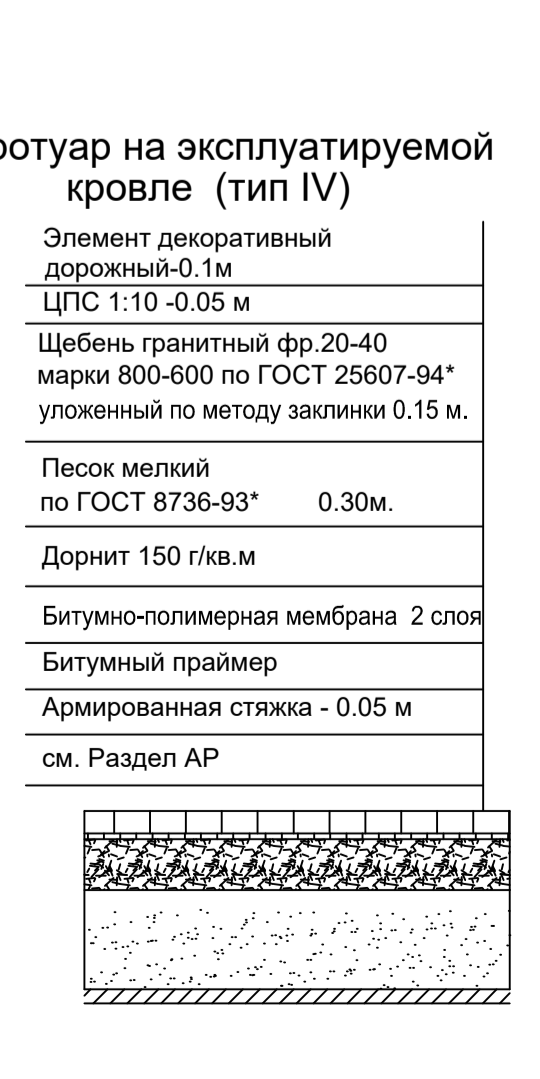
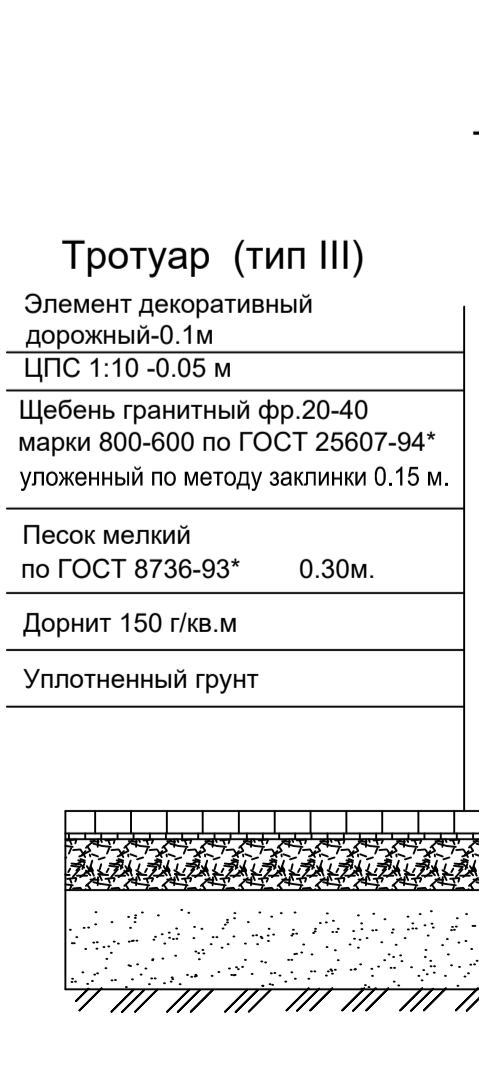
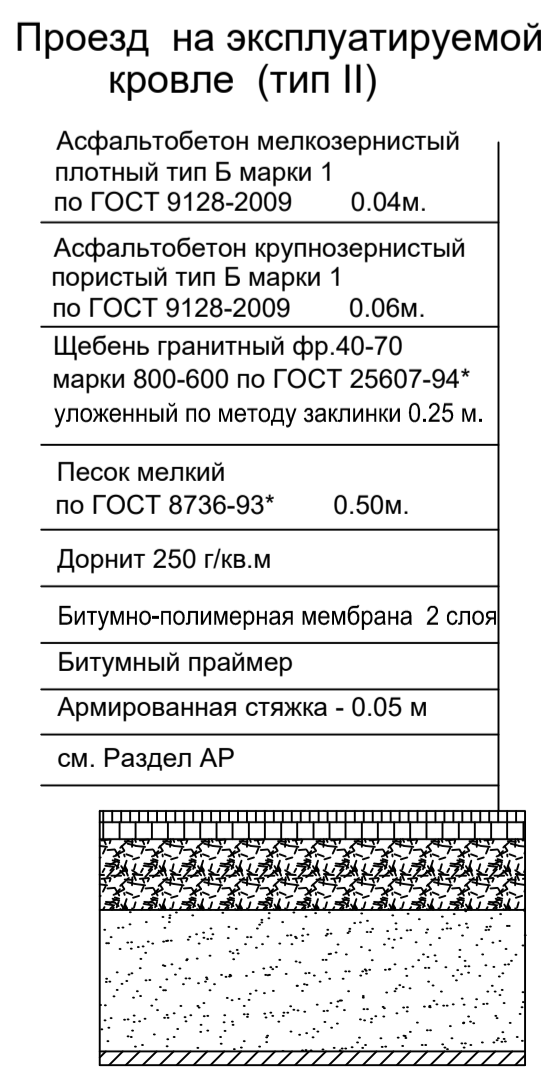
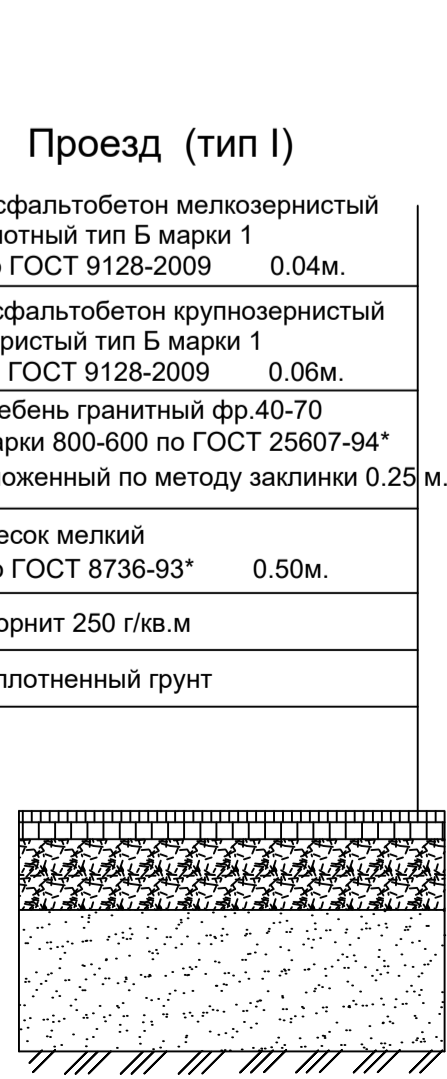
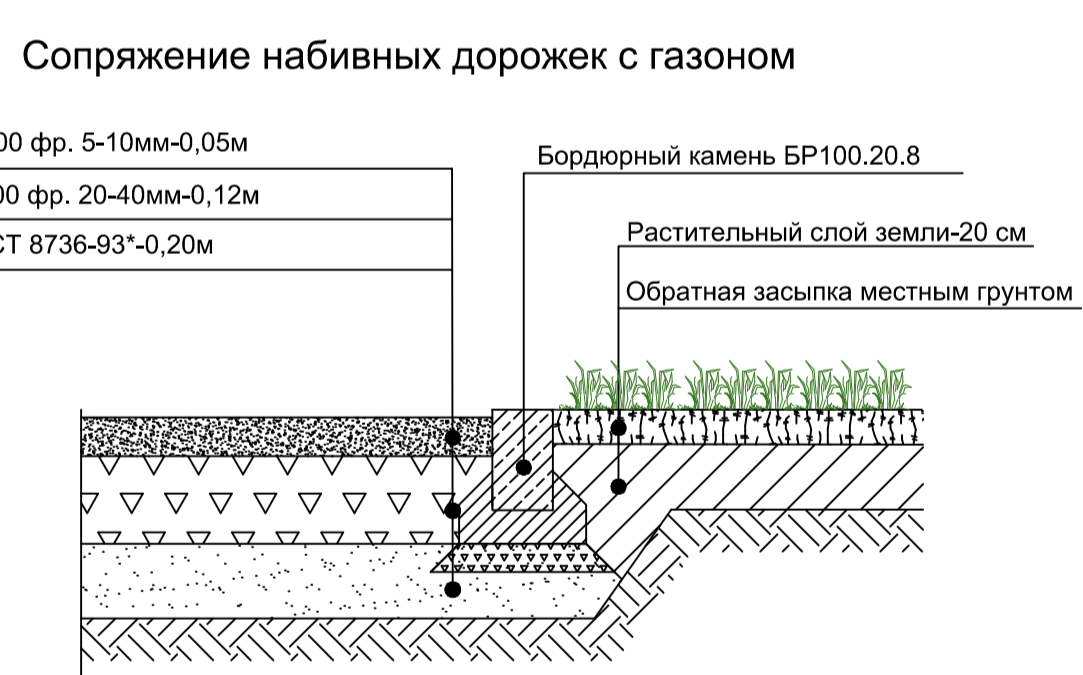
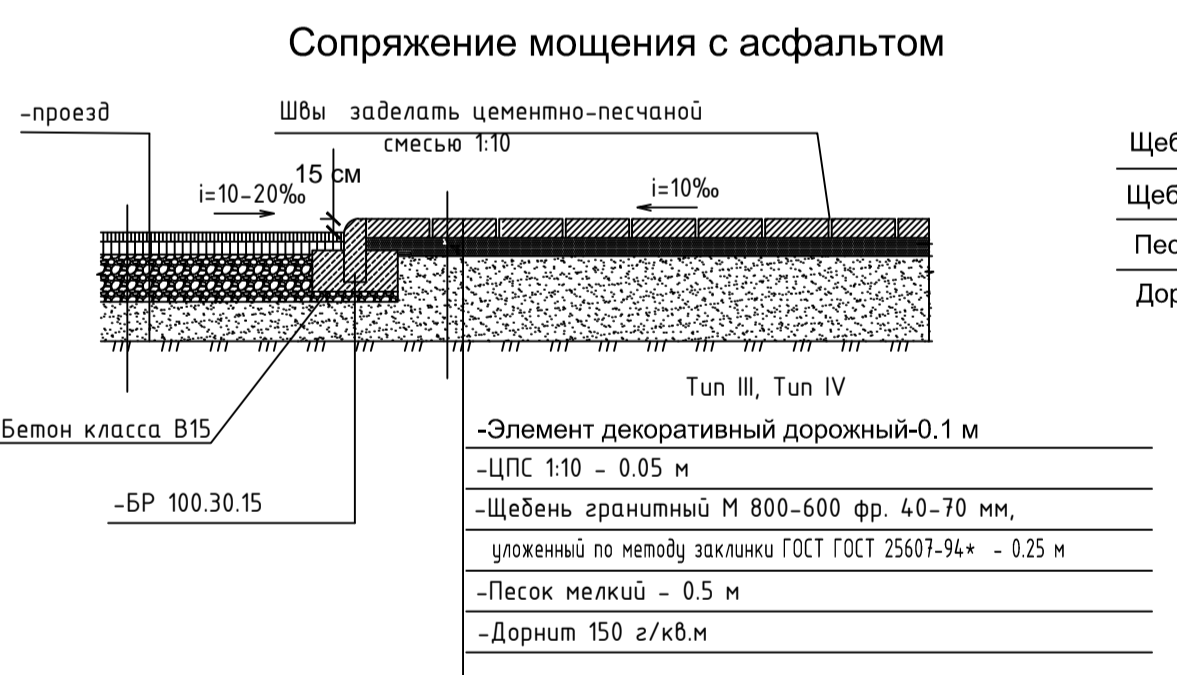


Таблица объемов дорожных работ

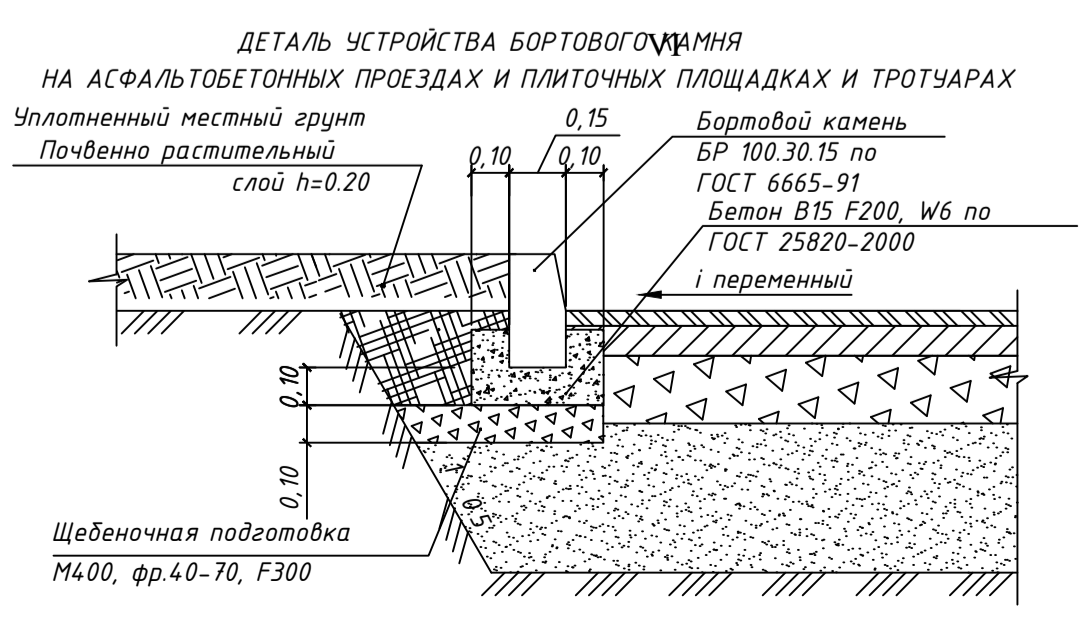
N п/п	Наименование работ	Конструктивные слои		Ед. изм.	Количество
		основание	покрытие		
1	Устройство проездов из асфальтобетона	Щебень гранитный-0.25 м. М 800-600 фр. 40-70 мм, уложенный по методу заклинки ГОСТ 25607-94* песок мелкий - 0.50 м. дорнит 250 г/кв.м утрамбованный местный грунт	Асфальтобетон мелкозернистый плотный типа Б, марки I, ГОСТ 9128-2009 - 0.04 м Асфальтобетон крупнозернистый плотный типа Б, марки I, ГОСТ 9128-2009 - 0.06 м	м ²	1667
2	Устройство проездов из асфальтобетона по эксплуатируемой кровле	Щебень гранитный-0.25 м. М 800-600 фр. 40-70 мм, уложенный по методу заклинки ГОСТ 25607-94* песок мелкий - 0.50 м. дорнит 250 г/кв.м битумно-полимерная мембрана 2 слоя битумный праймер армированная стяжка - 0.05 м см. раздел АР	Асфальтобетон мелкозернистый плотный типа Б, марки I, ГОСТ 9128-2009 - 0.04 м Асфальтобетон крупнозернистый плотный типа Б, марки I, ГОСТ 9128-2009 - 0.06 м	м ²	528
3	Устройство покрытия из декоративных дорожных элементов (тротуарная плитка)	ЦПС 1:10 -0.05 м щебень гранитный-0.15 м. М 800-600 фр. 20-40 мм, уложенный по методу заклинки ГОСТ 25607-94* песок мелкий - 0.30 м. дорнит 150 г/кв. м утрамбованный местный грунт	Элемент декоративный дорожный-0.1м	м ²	585
4	Устройство покрытия из декоративных дорожных элементов (тротуарная плитка) по эксплуатируемой кровле	ЦПС 1:10 -0.05 м щебень гранитный-0.15 м. М 800-600 фр. 20-40 мм, уложенный по методу заклинки ГОСТ 25607-94* песок мелкий - 0.30 м. дорнит 150 г/кв. м битумно-полимерная мембрана 2 слоя битумный праймер армированная стяжка - 0.05 м см. раздел АР	Элемент декоративный дорожный-0.1м	м ²	69
5	Устройство площадок и дорожек с набивным покрытием по эксплуатируемой кровле	Щебень гранитный - 0.05 м М 1200-1000 фр.5-10 мм.	Щебень гранитный - 0.10 м. М 1200-1000 фр.20-40 мм. дорнит 150 г/кв. м битумно-полимерная мембрана 2 слоя битумный праймер армированная стяжка - 0.05 м см. раздел АР	м ²	418
6	Устройство отмостки с асфальтобетонным покрытием	Щебень гранитный-0.15 м. М 800 фр. 20-40 мм, уложенный по методу заклинки ГОСТ 25607-94* песок мелкий - 0.15 м. дорнит 250 г/кв. м утрамбованный местный грунт	Асфальтобетон песчаный плотный тип Г марки - 0.04м	м ²	180
7	Устройство газона	растительный грунт - 0.20 м.		м ²	4146
8	Устройство газона по эксплуатируемой кровле	дорнит 150 г/кв.м битумно-полимерная мембрана 2 слоя битумный праймер армированная стяжка - 0.05 м см. раздел АР	растительный грунт - 0.20 м.	м ²	686
9	укладка бег. бордюров	БР.100.30.15 БР.100.20.8	бетон В15 бетон В15	пм пм	400 394
10	укладка вполненного бортового камня	БР.100.30.15	бетон В15	пм	12

Общие указания

1. Конструкции дорожных покрытий приняты с учетом геологического строения площадки, характера и степени увлажнения местности, интенсивности движения транспорта в соответствии со СНиП 2.05.02-85 и МОДН 2-2001 и с учетом рекомендаций альбома А-385-88 "Дорожные одежды для Ленинграда и пригородов".
2. Материалы дорожных одежд должны отвечать требованиям: ГОСТ 9128-97 Смеси асфальтобетонные дорожные, аэродромные и асфальтобетон. ГОСТ 25607-94 Щебень из природного камня для строительных работ. ГОСТ 8736-93 Песок для строительных работ. ГОСТ 17608-91 Искусственные камни.
3. Изделия из железобетона должны отвечать требованиям: ГОСТ 6665-91 Камни бортовые бетонные и железобетонные.

Ведомость типов покрытий

N п/п	Наименование	Тип	Примечание
1	Проезд из асфальтобетона на земле	I	
2	Проезд из асфальтобетона на эксплуатируемой кровле	II	
3	Тротуар с плиточным покрытием на земле	III	
4	Тротуар с плиточным покрытием на эксплуатируемой кровле	IV	
5	Набивное покрытие на эксплуатируемой кровле	V	
6	Отмостка с асфальтобетонным покрытием	VI	



Ведомость жилых и общественных зданий и сооружений

Номер на плане	Наименование и обозначение	Этажность здания	Количество квартир	Площадь, м ²		Общая нормируемая		Строительный объем, м		
				застройки	всего	застройки	всего	здания	всего	
1	Жилой дом	17	1	1	1586	1586	22800.1	22800.1	133340	133340
2	Проектируемая ТП	1	1		48	48				

Технико-экономические показатели по генплану

N п/п	Наименование показателей	Един. измер.	Количество
1	Площадь участка, в т.ч.:	м ²	9913
1.1	Площадь застройки	м ²	1634
1.2	Площадь твердого покрытия (проезды, тротуары, отмостка)	м ²	3029
1.3	Площадь озеленения (в т.ч. набивное покрытие)	м ²	5250

Экспликация площадок

N п/п	Наименование	Кол.	Площадь покрытия м ²	Примечание
АС-1	Автостоянка на 22 м/м	1	292	Проектируемая
АС-2	Автостоянка на 20 м/м	1	265	Проектируемая
АС-3	Автостоянка на 10 м/м	1	208	Проектируемая
ПО	Площадка отдыха	1	61	Проектируемая
ДП	Детская площадка	1	118	Проектируемая
СП	Спортивная площадка	1	207	Проектируемая
ХП	Хозяйственная площадка	1	25	Проектируемая

Ведомость малых архитектурных форм и оборудования

N на плане	Обозначение	Наименование	Кол-во	Примечание
	002105	Диван садово-парковый на железобетонных ножках	15	"КСИЛ"
	001112	Урна	15	"КСИЛ"
	2605	Стол со скамьями без навеса	1	"КСИЛ"
	005296	Детский комплекс "Форт"	1	"КСИЛ"
	004122	Качалка на пружине "Кораблик"	1	"КСИЛ"
	004413	Машинка без горки	1	"КСИЛ"
	004243	Песочница	1	"КСИЛ"
	006434	Турник тройной	1	"КСИЛ"
	006442	Брусья классические	1	"КСИЛ"
	007002	Пирамида малая	1	"КСИЛ"
	006303	Спортивный комплекс	1	"КСИЛ"
		Велопарковка на 10 мест	11	

- Условные обозначения**
- Граница участка землепользования
 - Границы смежных земельных участков
 - Проектируемый жилой дом
 - Перспективное строительство
 - Контур подземного паркинга
 - Проектируемые проезды из асфальтобетона по грунту
 - Проектируемые проезды из асфальтобетона по эксплуатируемой кровле
 - Проектируемые тротуары из асфальтобетона
 - Проектируемые тротуары из асфальтобетона по эксплуатируемой кровле
 - Проектируемый газон по грунту
 - Проектируемый газон по эксплуатируемой кровле
 - Поребрик бетонный вполненный, L=3.5-1.5 м, h=1.5 см
 - Поребрик БР.100.30.15
 - Поребрик БР.100.20.08

П-18.7-22-ПЗУ-ГЧ

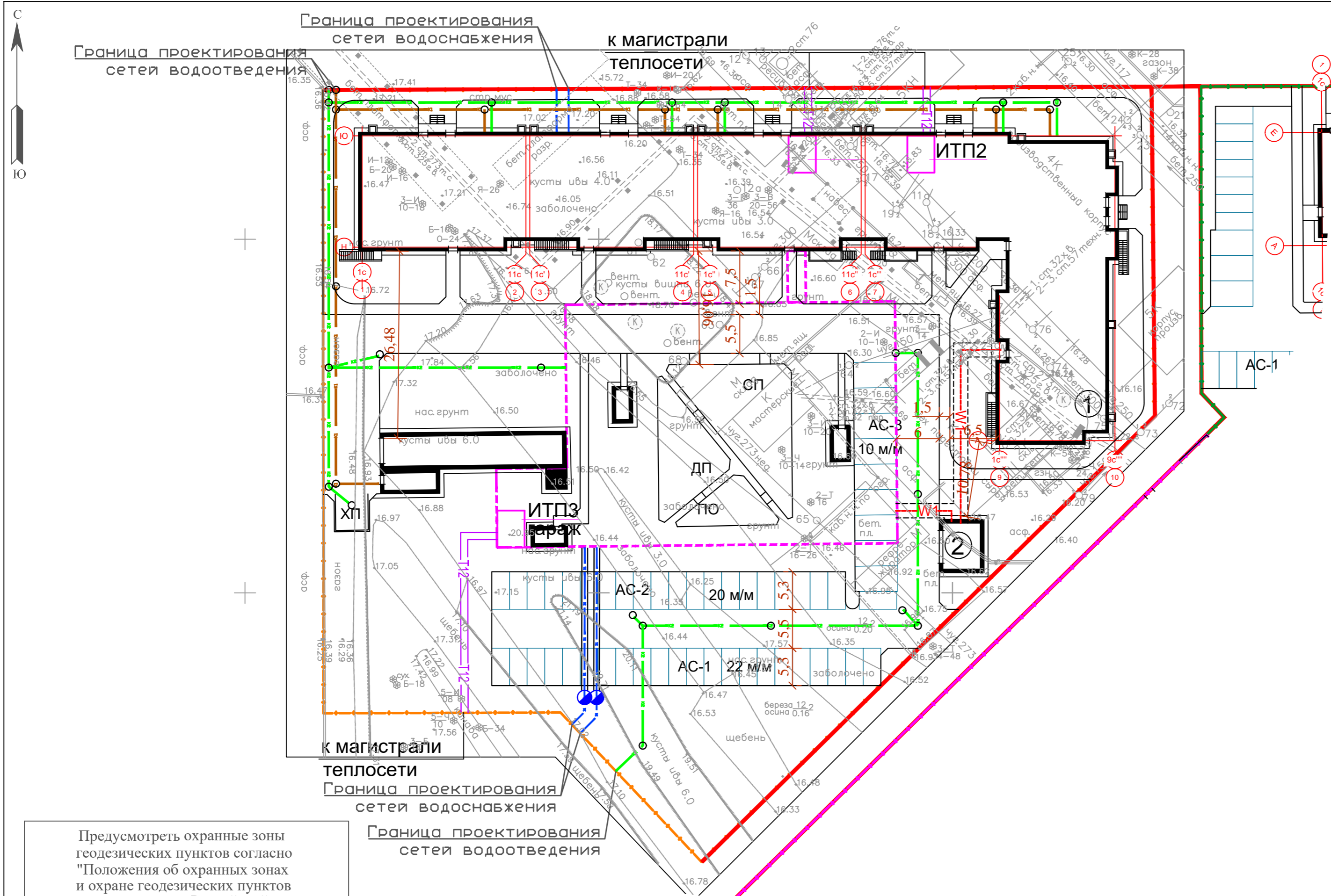
г. Санкт-Петербург, Московское шоссе, дом 13, литера ВГ (78:14:0007691:9807)

Изм.	Кол.уч.	Лист	№ док.	Подп.	Дата	Мультиквартирный дом со встроенными помещениями и встроенно-пристроенным подземным гаражом, трансформаторная подстанция	Стандия	Лист	Листов
Разраб.	Каложный				04.18				
Провер.	Афанасьев				04.18				
Н.контр.	Якубов				04.18				

План благоустройства. План дорожных покрытий. М 1:500

ООО "ЛенЭкспертПроект"

Формат А1



Предусмотреть охранные зоны геодезических пунктов согласно "Положения об охранных зонах и охране геодезических пунктов на территории Российской Федерации", утвержденного постановлением Правительства РФ от 07.10.1996 №1170

- Примечания:
1. Плановая и высотная съемки произведена от пунктов полигонометрии;
 2. Высотная съемка произведена от реперов;
 3. Подземные сооружения, не имеющие выходов на поверхность нанесены по исполнительным чертежам и материалам полевого обследования.
 4. Экспликация колодцев подземных сооружений составлена попланшетно.
 5. Свидетельство о допуске на выполнение инженерно-геодезических изысканий СРО 0101.05-2010-7814437089-И-017 от 10.05.2017 г.

ОБЩЕСТВО С ОГРАНИЧЕННОЙ ОТВЕТСТВЕННОСТЬЮ		ДСП	
ГРИНВИЧ		уч. № 45в-18	
ТОПОГРАФИЧЕСКИЙ ПЛАН		Уведомление ГГО КГА № 1869-18 от 18.04.2018г.	
Назначение работ: для проектирования		Масштаб 1:500	
Заказчик: ООО "ЛенЭкспертПроект"		Дата: 27.04.2018 г.	
Адрес: г. Санкт-Петербург, Московское шоссе, д.13, литера ВГ, кад. номер ЗУ: 78:14:0007691:9807			
План составлен по материалам съемки	плановой части высотной части подземн. сооруж.	апрель 2018	Системы Координат - Местная 1964 г. Высот - Балтийская
Приложение: экспликация колодцев подземных сооружений		Изготовлено: 1 экземпляр	Лист 1
		Количество листов в 1 экз. - 1	
Ген. директор	Строганов А.Л.	Корректор	Горюнова Ю.О.
Нач. отдела	Мокин О.А.	Картограф	Горюнова Ю.О.
Геодезист	Кондров Е.И.		

Ведомость жилых и общественных зданий и сооружений 21

Номер на плане	Наименование и обозначение	Этажность здания	Количество квартир	Площадь, м ²		Строительный объем, м	
				застройки	общая нормируемая	здания	всего
1	Жилой дом	17	1	1586	22800.1	133340	133340
2	Проектируемая ТП	1	1	48	48		

Технико-экономические показатели по генплану

N п/п	Наименование показателей	Един. измер.	Количество
1	Площадь участка, в т.ч.:	м ²	9913
1.1	Площадь застройки	м ²	1634
1.2	Площадь твердого покрытия (проезды, тротуары, отмостка)	м ²	3029
1.3	Площадь озеленения (в т.ч. набивное покрытие)	м ²	5250

Экспликация площадок

N п/п	Наименование	Кол.	Площадь покрытия м ²	Примечание
АС-1	Автостоянка на 22 м/м	1	292	Проектируемая
АС-2	Автостоянка на 20 м/м	1	265	Проектируемая
АС-3	Автостоянка на 10 м/м	1	208	Проектируемая
ПО	Площадка отдыха	1	61	Проектируемая
ДП	Детская площадка	1	118	Проектируемая
СП	Спортивная площадка	1	207	Проектируемая
ХП	Хозяйственная площадка	1	25	Проектируемая

Условные обозначения

- Граница участка землепользования
- Границы смежных земельных участков
- Проектируемый жилой дом
- Контур подземного паркинга
- В1 Проектируемая сеть хозяйственно-питьевого водоснабжения
- К1 Проектируемая сеть хозяйственно-бытовой канализации
- К2 Проектируемая сеть дождевой канализации
- Т12 Проектируемая сеть теплоснабжения
- W1 Проектируемая сеть электроснабжения

П-18.7-22-ПЗУ-ГЧ					
г. Санкт-Петербург, Московское шоссе, дом 13, литера ВГ (78:14:0007691:9807)					
Изм.	Кол.уч.	Лист	№ док.	Подп.	Дата
Разраб.	Каложный				04.18
Провер.	Афанасьев				04.18
Н.контр.	Якубов				04.18
Сводный план инженерных сетей					М 1:500
Многоквартирный дом со встроенными помещениями и встроенно-пристроенным подземным гаражом, трансформаторная подстанция					ООО "ЛенЭкспертПроект"
Стадия	Лист	Листов			
П	7	7			