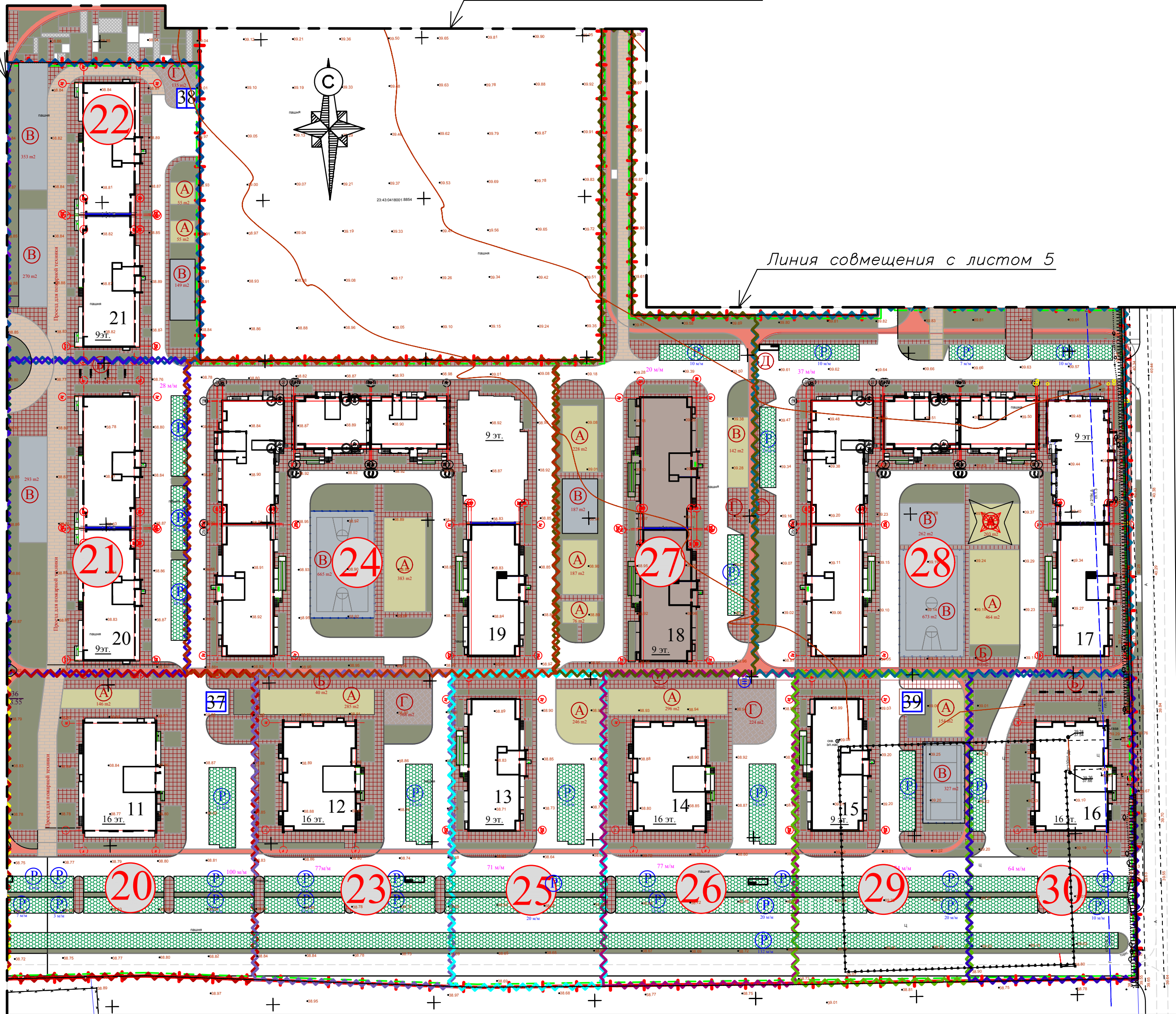


Линия совмещения с листом 3

Линия совмещения с листом 4

Линия совмещения с листом 5

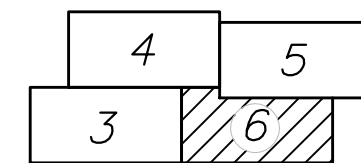


ВЕДОМОСТЬ ЖИЛЫХ И ОБЩЕСТВЕННЫХ ЗДАНИЙ И СООРУЖЕНИЙ

Номер на плане	Наименование и обозначение	Этажность	Количество		Площадь, м2		Строительный объем, м3		
			зданий	квартир	застройки	общая нормируемая	зданий	всего	
Проектируемые здания и сооружения 20 этапа строительства									
11	Многоквартирный жилой дом	17	1	135	135	910,95	910,95	39767,51	39767,51
37	Трансформаторная подстанция	1	1			30,25	30,25		
Проектируемые здания и сооружения 21 этапа строительства									
20	Многоквартирный жилой дом	10	1	160	160	1564,82	1564,82	43465,2	43465,2
Проектируемые здания и сооружения 22 этапа строительства									
21	Многоквартирный жилой дом	10	1	160	160	1564,82	1564,82	43465,2	43465,2
38	Трансформаторная подстанция	1	1			30,25	30,25		
Проектируемые здания и сооружения 23 этапа строительства									
12	Многоквартирный жилой дом	17	1	142	142	822,49	822,49	39005,49	39005,49
Проектируемые здания и сооружения 24 этапа строительства									
19	Многоквартирный жилой дом	10	1	440	440	3992,28	3992,28	109283,54	109283,54
Проектируемые здания и сооружения 25 этапа строительства									
13	Многоквартирный жилой дом	10	1	88	88	786,24	786,24	21273,3	21273,3
Проектируемые здания и сооружения 26 этапа строительства									
14	Многоквартирный жилой дом	17	1	142	142	822,49	822,49	39005,49	39005,49
Проектируемые здания и сооружения 27 этапа строительства									
18	Многоквартирный жилой дом	10	1	176	176	1569,8	1569,8	42546,6	42546,6
Проектируемые здания и сооружения 28 этапа строительства									
17	Многоквартирный жилой дом	10	1	440	440	3992,28	3992,28	109283,54	109283,54
Проектируемые здания и сооружения 29 этапа строительства									
15	Многоквартирный жилой дом	10	1	88	88	786,24	786,24	21273,3	21273,3
39	Трансформаторная подстанция	1	1			30,25	30,25		
Проектируемые здания и сооружения 30 этапа строительства									
16	Многоквартирный жилой дом	17	1	142	142	822,49	822,49	39005,49	39005,49

- 1 Настоящий комплект чертежей выполнен на основании топосъемки, выданной заказчиком.
- 2 Система высот Балтийская.
- 3 Система координат условная.
- 4 Условные обозначения см. ГОСТ 21.204-93.

Схема совмещения листов



- Условные обозначения
- Граница отвода участка
 - Граница допустимого размещения объектов
 - Граница 20 этапа строительства
 - Граница 21 этапа строительства
 - Граница 22 этапа строительства
 - Граница 23 этапа строительства
 - Граница 24 этапа строительства
 - Граница 25 этапа строительства
 - Граница 26 этапа строительства
 - Граница 27 этапа строительства
 - Граница 28 этапа строительства
 - Граница 29 этапа строительства
 - Граница 30 этапа строительства
 - 1 — Проектируемые здания и сооружения
 - A — Покрытие автодорог и площадок асф./бет. (тип 1)

- Покрытие отмостки, тротуаров и площадок ц/б плиткой (тип 2)
- Покрытие тротуаров с возможностью заезда пожарной техники ц/б плиткой (тип 3)
- A — Покрытие площадок для игр детей спецсмесью (тип 4)
- B — Площадка для занятия физкультурой EPDM- гранулят (тип 5)
- Покрытие велодорожек (тип 6)
- Покрытие автостоянок газонной бетонной решеткой (тип 7)
- Газон
- B — Маркировка площадок для отдыха взрослого населения
- G — Маркировка площадок для сушки белья
- D — Маркировка площадок для ТБО
- Пандус для маломобильных групп населения

20-30

01-18-ПЗУ				
Многоэтажные жилые дома со встроенными помещениями общественного назначения, расположенные на земельном участке, прилегающем к улицам Природная, Светлая, Свободы в пос. Знаменский города Краснодара				
Изм.	Кол.уч.	Лист№ док	Подпись	Дата
Разраб.	Давыдова	Дав	06.19	
Схема планировочной организации земельного участка				ИП Щербинина Т.А.
				Лист 6
				Листов

Взам. инв. №
Подг. и дата
Инв. № подл.