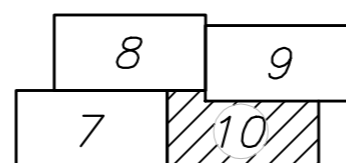


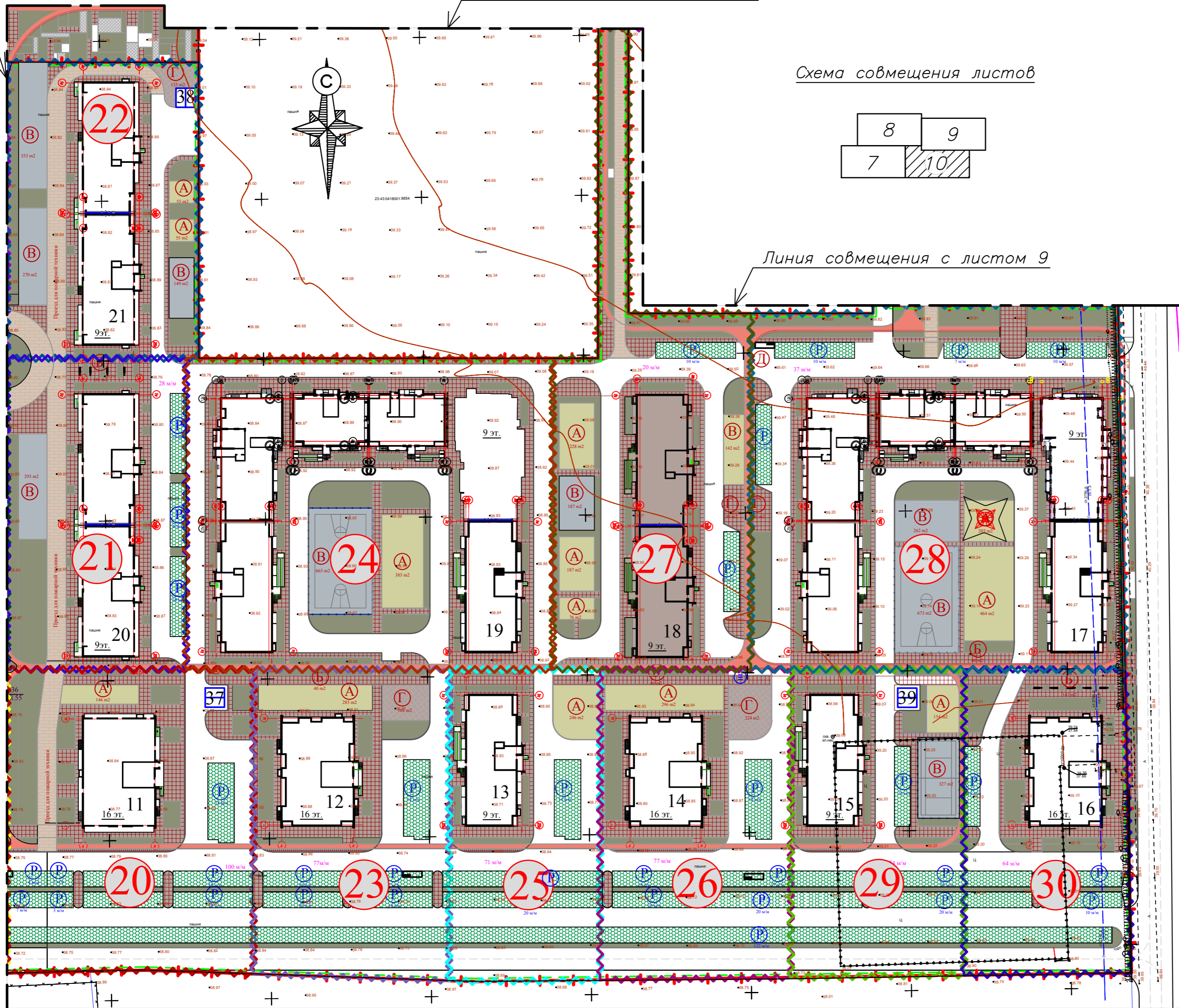
Линия совмещения с листом 7

Линия совмещения с листом 8

Схема совмещения листов



Линия совмещения с листом 9



ВЕДОМОСТЬ ДОРОГ, ТРОТУАРОВ, ДОРОЖЕК И ПЛОЩАДОК

N°N°/n/n	Наименование	Тип	Площадь покрытия м2	Примечание
А. Покрытие дорог и площадок				
1	Асфальтобетонное покрытие	1	18044	Лборг.=м.
Итого:			F=18044м2; Lборг.=м.	(БР 100.30.15)
Б. Покрытие тротуаров, дорожек и отмостки				
2	Тротуары, отмостки и площадки	2	12751	Лборг.=м
3	Площадка отдыха взрослых	2	406	Лборг.=м
4	Хозяйственная площадка (для сушки белья)	2	707	Лборг.=м
Итого:			F=13864м2; Lборг.=м.	(БР 100.20.8)
В. Покрытие тротуаров в местах заезда пожарной техники				
5	Тротуар	3	2302	Лборг.=м
Итого:			F=2302м2; Lборг.=м.	(БР 100.20.8)
Г. Покрытие площадок для игр детей				
6	Площадка для детей (спецсмесь)	4	2778	Лборг.=м
Итого:			F=2778м2; Lборг.=м.	(БР 100.20.8)
Д. Покрытие площадки для занятия физкультурой				
7	Площадка для физкультуры (EPDM-гранулят)	5	3321	Лборг.=м
Итого:			F=3321м2; Lборг.=м.	(БР 100.20.8)
Е. Покрытие велодорожек				
8	Велодорожки (цветной пластбетон)	6	1334	Лборг.=м
Итого:			F=1334м2; Lборг.=м.	(БР 100.20.8)
Ж. Покрытие автостоянок				
9	Автостоянки (бетонные решетки)	7	6975	Лборг.=м
Итого:			F=6975м2; Lборг.=м.	(БР 100.30.15)

ВЕДОМОСТЬ ЭЛЕМЕНТОВ ОЗЕЛЕНЕНИЯ (с 20 по 30 этапы)

Поз.	Наименование породы или вида насаждения	Возраст лет	Кол.	Примечание
	Засев газонов многолетними газонными травами с внесением торфянных удобрений		10095,35	Расход семян 4 кг/100м2
	состав трав : овсяница красная -35%, полевика волосовидная -20%, мятлик луговой -20%, овсяница луговая -25%			Расход удобрений 250 кг/100м2

- 1 Засев газонов и посадку кустарника выполнить после мероприятий по организации рельефа и подготовки территории для работ по озеленению.
- 2 Разрезы, сечения и узлы дорог, тротуаров, дорожек и площадок см. лист ПЗУ-13.
- 3 Ведомость жилых и общественных зданий и сооружений см. лист ПЗУ-6.

- Условные обозначения
- Граница отвода участка
 - Граница допустимого размещения объектов
 - Граница 20 этапа строительства
 - Граница 21 этапа строительства
 - Граница 22 этапа строительства
 - Граница 23 этапа строительства
 - Граница 24 этапа строительства
 - Граница 25 этапа строительства
 - Граница 26 этапа строительства
 - Граница 27 этапа строительства
 - Граница 28 этапа строительства
 - Граница 29 этапа строительства
 - Граница 30 этапа строительства
 - 1 — Проектируемые здания и сооружения
 - A — Покрытие автодорог и площадок асф./бет. (тип 1)

- Покрытие отмостки, тротуаров и площадок ц/б плиткой (тип 2)
- Покрытие тротуаров с возможностью заезда пожарной техники ц/б плиткой (тип 3)
- A — Покрытие площадок для игр детей спецсмесью (тип 4)
- B — Площадка для занятия физкультурой EPDM- гранулят (тип 5)
- Покрытие велодорожек (тип 6)
- Покрытие автостоянок газонной бетонной решеткой (тип 7)
- Газон
- B — Маркировка площадок для отдыха взрослого населения
- G — Маркировка площадок для сушки белья
- D — Маркировка площадок для ТБО
- Пандус для маломобильных групп населения

20-30

				01-18-ПЗУ		
				Многоэтажные жилые дома со встроенными помещениями общественного назначения, расположенные на земельном участке, прилегающем к улицам Природная, Светлая, Свободы в пос. Знаменский города Краснодара		
Изм.	Кол.уч.	ЛистN док	Подпись	Дата	Схема планировочной организации земельного участка	Стация
						П
Разраб.	Давыдова	Дав	06.19		План благоустройства территории. М 1:1000	Лист
					20-30 этапы строительства	Листов
				ИП Щербинина Т.А.		