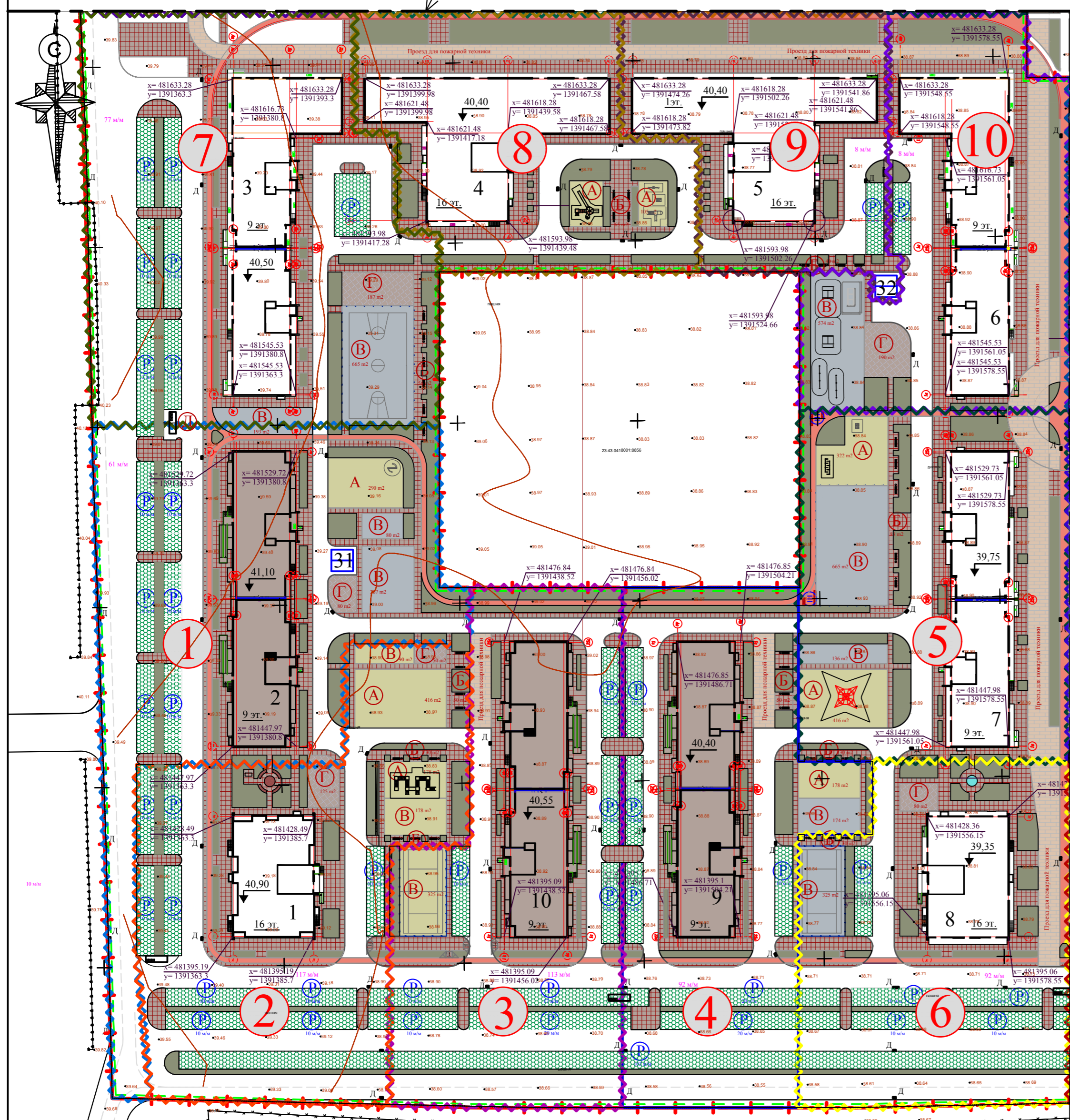


Линия совмещения с листом 4



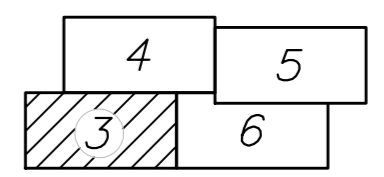
Линия совмещения с листом 6

ВЕДОМОСТЬ ЖИЛЫХ И ОБЩЕСТВЕННЫХ ЗДАНИЙ И СООРУЖЕНИЙ

Номер на плане	Наименование и обозначение	Этажность	Количество		Площадь, м2		Строительный объем, м3	
			зданий	квартир	застройки	общая нормируемая	зданий	всего
<b>Проектируемые здания и сооружения 1 этапа строительства</b>								
2	Многоквартирный жилой дом	10	1	176	1569,8	1569,8		42546,6
31	Трансформаторная подстанция	1	1		30,25	30,25		
<b>Проектируемые здания и сооружения 2 этапа строительства</b>								
1	Многоквартирный жилой дом	17	1	142	822,49	822,49		39005,49
<b>Проектируемые здания и сооружения 3 этапа строительства</b>								
10	Многоквартирный жилой дом	10	1	176	1569,8	1569,8		42546,6
<b>Проектируемые здания и сооружения 4 этапа строительства</b>								
9	Многоквартирный жилой дом	10	1	176	1569,8	1569,8		42546,6
<b>Проектируемые здания и сооружения 5 этапа строительства</b>								
7	Многоквартирный жилой дом	10	1	160	1564,82	1564,82		43465,2
<b>Проектируемые здания и сооружения 6 этапа строительства</b>								
8	Многоквартирный жилой дом	17	1	135	910,95	910,95		36767,51
<b>Проектируемые здания и сооружения 7 этапа строительства</b>								
3	Многоквартирный жилой дом	10	1	160	1932,99	1932,99		44603,09
<b>Проектируемые здания и сооружения 8 этапа строительства</b>								
4	Многоквартирный жилой дом	17	1	135	1747,89	1747,89		42783,07
<b>Проектируемые здания и сооружения 9 этапа строительства</b>								
5	Многоквартирный жилой дом	17	1	135	1747,89	1747,89		42783,07
32	Трансформаторная подстанция	1	1		30,25	30,25		
<b>Проектируемые здания и сооружения 10 этапа строительства</b>								
6	Многоквартирный жилой дом	10	10	160	1932,99	1932,99		44603,09

- 1 Настоящий комплект чертежей выполнен на основании топосъемки, выданной заказчиком.
- 2 Система высот Балтийская.
- 3 Система координат условная.
- 4 Условные обозначения см. ГОСТ 21.204-93.

Схема совмещения листов



- Условные обозначения**
- Граница отвода участка
  - Граница допустимого размещения объектов
  - Граница 1 этапа строительства
  - Граница 2 этапа строительства
  - Граница 3 этапа строительства
  - Граница 4 этапа строительства
  - Граница 5 этапа строительства
  - Граница 6 этапа строительства
  - Граница 7 этапа строительства
  - Граница 8 этапа строительства
  - Граница 9 этапа строительства
  - Граница 10 этапа строительства

- Покрытие тротуаров с возможностью заезда пожарной техники ц/б плиткой (тип 3)
- Покрытие площадок для игр детей спецсмесью (тип 4)
- Площадка для занятия физкультурой EPDM- гранулят (тип 5)
- Покрытие велодорожек (тип 6)
- Покрытие автостоянок газонной бетонной решеткой (тип 7)
- Газон
- Маркировка площадок для отдыха взрослого населения
- Маркировка площадок для сушки белья
- Маркировка площадок для ТБО
- Пандус для маломобильных групп населения

1-10

				01-18-ПЗУ		
				Многоэтажные жилые дома со встроенными помещениями общественного назначения, расположенные на земельном участке, прилегающем к улицам Природная, Светлая, Свободы в пос. Знаменский города Краснодара		
Изм.	Кол.уч.	Лист№ док	Подпись	Дата	Схема планировочной организации земельного участка	Стация Лист Листов
				06.19		П 3
Разраб.	Давыдова		Дав	06.19	Планировочная организация земельного участка. М 1:1000 1-10 этапы строительства	ИП Щербинина Т.А.