

ВЕДОМОСТЬ ДОРОГ, ТРОТУАРОВ, ДОРОЖЕК И ПЛОЩАДОК

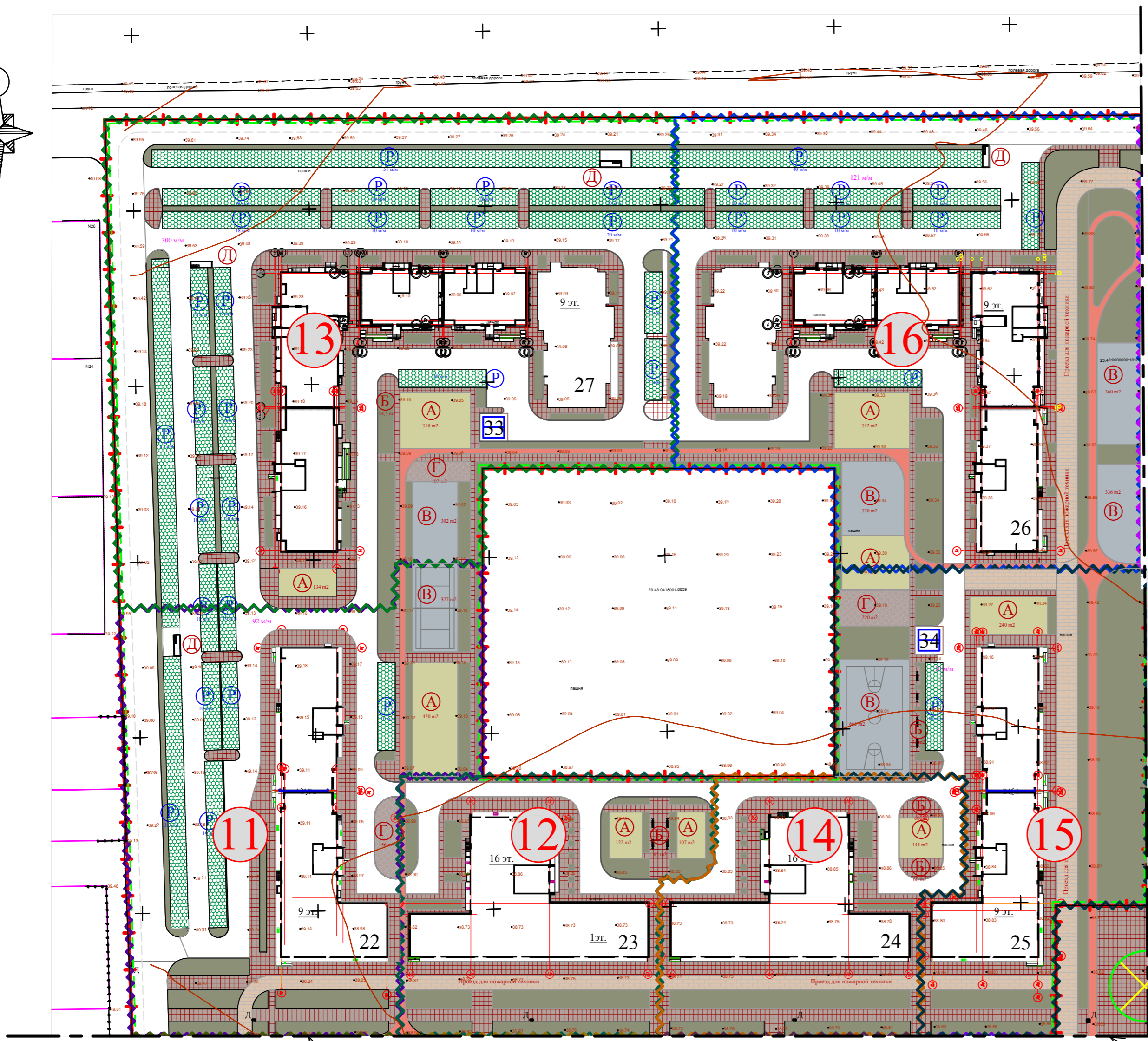
N°n/p	Наименование	Тип	Площадь покрытия м2	Примечание
А. Покрытие дорог и площадок				
1	Асфальтобетонное покрытие	1	15702	Лборг.=м.
Итого:			F=15702м2;	Лборг.=м. (БР 100.30.15)
Б. Покрытие тротуаров, дорожек и отмостки				
2	Тротуары, отмостки и площадки	2	10516	Лборг.=м
3	Площадка отдыха взрослых	2	423	Лборг.=м
4	Хозяйственная площадка (для сушки белья)	2	478	Лборг.=м
Итого:			F=11417м2;	Лборг.=м. (БР 100.20.8)
В. Покрытие тротуаров в местах заезда пожарной техники				
5	Тротуар	3	2528	Лборг.=м
Итого:			F=2528м2;	Лборг.=438м. (БР 100.20.8)
Г. Покрытие площадок для игр детей				
6	Площадка для детей (спецсмесь)	4	2124	Лборг.=м
Итого:			F=2124м2;	Лборг.=м. (БР 100.20.8)
Д. Покрытие площадки для занятия физкультурой				
7	Площадка для физкультуры (ЕПДМ-гранулят)	5	2360	Лборг.=м
Итого:			F=2360м2;	Лборг.=м. (БР 100.20.8)
Е. Покрытие велодорожек				
8	Велодорожки (цветной пластбетон)	6	1244	Лборг.=м
Итого:			F=1244м2;	Лборг.=м. (БР 100.20.8)
Ж. Покрытие автостоянок				
9	Автостоянки (бетонные решетки)	7	6563	Лборг.=м
Итого:			F=6563м2;	Лборг.=м. (БР 100.30.15)

ВЕДОМОСТЬ ЭЛЕМЕНТОВ ОЗЕЛЕНЕНИЯ (с 11 по 16 этапы)

Поз.	Наименование породы или вида насаждения	Возраст лет	Кол.	Примечание
	Засев газонов многолетними газонными травами с внесением торфянных удобрений		10802,59	Расход семян 4 кг/100м2
	состав трав : овсяница красная -35%, полевика волосовидная -20%, мятлик луговой -20%, овсяница луговая -25%			Расход удобрений 250 кг/100м2

- 1 Засев газонов и посадку кустарника выполнить после мероприятий по организации рельефа и подготовки территории для работ по озеленению.
- 2 Разрезы, сечения и узлы дорог, тротуаров, дорожек и площадок см. лист ПЗУ-13.
- 3 Ведомость жилых и общественных зданий и сооружений см. лист ПЗУ-4.

				01-18-ПЗУ		
				Многоэтажные жилые дома со встроенными помещениями общественного назначения, расположенные на земельном участке, прилегающем к улицам Природная, Светлая, Свободы в пос. Знаменский города Краснодара		
Изм.	Кол.уч.	Лист№ док	Подпись	Дата	Схема планировочной организации земельного участка	Стация
						П
Разраб.	Давыдова	Дав	06.19		План благоустройства территории. М 1:1000	ИП Щербинина Т.А.
11-16 этапы строительства						

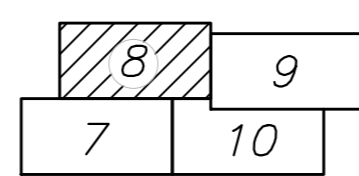


Условные обозначения

- - - - - Граница отвода участка
- - - - - Граница допустимого размещения объектов
- - - - - Граница 11 этапа строительства
- - - - - Граница 12 этапа строительства
- - - - - Граница 13 этапа строительства
- - - - - Граница 14 этапа строительства
- - - - - Граница 15 этапа строительства
- - - - - Граница 16 этапа строительства
- 1 - Проектируемые здания и сооружения
- A - Покрытие автодорог и площадок асф./бет. (тип 1)
- - - - - Покрытие отмостки, тротуаров и площадок ц/б плиткой (тип 2)
- - - - - Покрытие тротуаров с возможностью заезда пожарной техники ц/б плиткой (тип 3)
- (A) - Покрытие площадок для игр детей спецсмесью (тип 4)
- (B) - Площадка для занятия физкультурой EPDM- гранулят (тип 5)

- - - - - Покрытие велодорожек (тип 6)
- - - - - Покрытие автостоянок газонной бетонной решеткой (тип 7)
- - - - - Газон
- (B) - Маркировка площадок для отдыха взрослого населения
- (Г) - Маркировка площадок для сушки белья
- (Д) - Маркировка площадок для ТБО
- (П) - Пандус для маломобильных групп населения

Схема совмещения листов



11-16

Изм. № подл. Подл. и дата Взам. инв. №