

**ОБЩЕСТВО С ОГРАНИЧЕННОЙ ОТВЕТСТВЕННОСТЬЮ
Архитектурное бюро «Группа 55»**

350004, Россия, г.Краснодар, ул.Кожевенная, 28, тел. (861) 259-31-33
ИНН 2308127116 КПП 230801001 ОГРН 1072308001204

**Жилой комплекс «Немецкая деревня» в Прикубанском
внутригородском округе г.Краснодара западнее улицы
Средней. Жилой комплекс «Германия». Квартал 5
(земельный участок с кадастровым номером
23:43:0107001:805)**

**Литер 12
2-х этажный жилой дом**

ПРОЕКТНАЯ ДОКУМЕНТАЦИЯ

**Раздел 2 «Схема планировочной организации
земельного участка»**

17.15-5-12-ПЗУ

ТОМ 2

Име №	
Подп. и дата	
Взам.	

2016г.

**ОБЩЕСТВО С ОГРАНИЧЕННОЙ ОТВЕТСТВЕННОСТЬЮ
Архитектурное бюро «Группа 55»**

350004, Россия, г.Краснодар, ул.Кожевенная, 28, тел. (861) 259-31-33
ИНН 2308127116 КПП 230801001 ОГРН 1072308001204

**Жилой комплекс «Немецкая деревня» в Прикубанском
внутригородском округе г.Краснодара западнее улицы
Средней. Жилой комплекс «Германия». Квартал 5
(земельный участок с кадастровым номером
23:43:0107001:805)**

**Литер 12
2-х этажный жилой дом**

ПРОЕКТНАЯ ДОКУМЕНТАЦИЯ

**Раздел 2 «Схема планировочной организации
земельного участка»**

17.15-5-12-ПЗУ

ТОМ 2

Генеральный директор

П.М. Назаренко

Главный инженер проекта

А.В. Слепцов

Изм №	
Подп. и дата	
Взам.	

2016г.



Технические решения, принятые в чертежах, соответствуют требованиям экологических, санитарно-гигиенических, противопожарных и других норм, действующих на территории Российской Федерации и обеспечивают безопасную для жизни и здоровья людей эксплуатацию объекта при соблюдении предусмотренных проектом мероприятий.

ГЛАВНЫЙ ИНЖЕНЕР ПРОЕКТА

Слепцов А.В. Слепцов А.В.

ВЕДОМОСТЬ РАБОЧИХ ЧЕРТЕЖЕЙ ПЗУ

Лист	Наименование	Примечание
1	Общие данные. Ситуационный план 1:1000	
2	Разбивочный план 1:500	
3	План организации рельефа 1:500	
4	План благоустройства территории 1:500.	
5	Сводный план инженерных сетей 1:500	

ТЕХНИКО-ЭКОНОМИЧЕСКИЕ ПОКАЗАТЕЛИ

Поз.	Наименование.	Ед. изм.	Кол-во.	Процент
В ГРАНИЦАХ УЧАСТКА (С УЧЕТОМ ПЛОЩАДИ БЛАГОУСТРОЙСТВА)				
1	Площадь участка / Площадь благоустройства	м ²	4746,00/726,15	100
2	Площадь застройки	м ²	1491,89	27
3	Площадь покрытия	м ²	1183,40	22
4	Площадь озеленения	м ²	2796,86	51

ПЕРЕЧЕНЬ ВИДОВ РАБОТ, ДЛЯ КОТОРЫХ НЕОБХОДИМО СОСТАВЛЕНИЕ АКТОВ ОСВИДЕТЕЛЬСТВОВАНИЯ СКРЫТЫХ РАБОТ

Наименование	Примечание
Разбивка осей зданий и сооружений	
Устройство земляного полотна тротуаров, дорожек, площадей, проездов	
Укладка растительного грунта.	

УСЛОВНЫЕ ОБОЗНАЧЕНИЯ

Обозначение	Наименование	Примечание
	Красная линия	
	Условная граница благоустройства	
	Граница проектирования (согласно кадастрового плана N23:43:0107001:805)	

ОБЩИЕ УКАЗАНИЯ

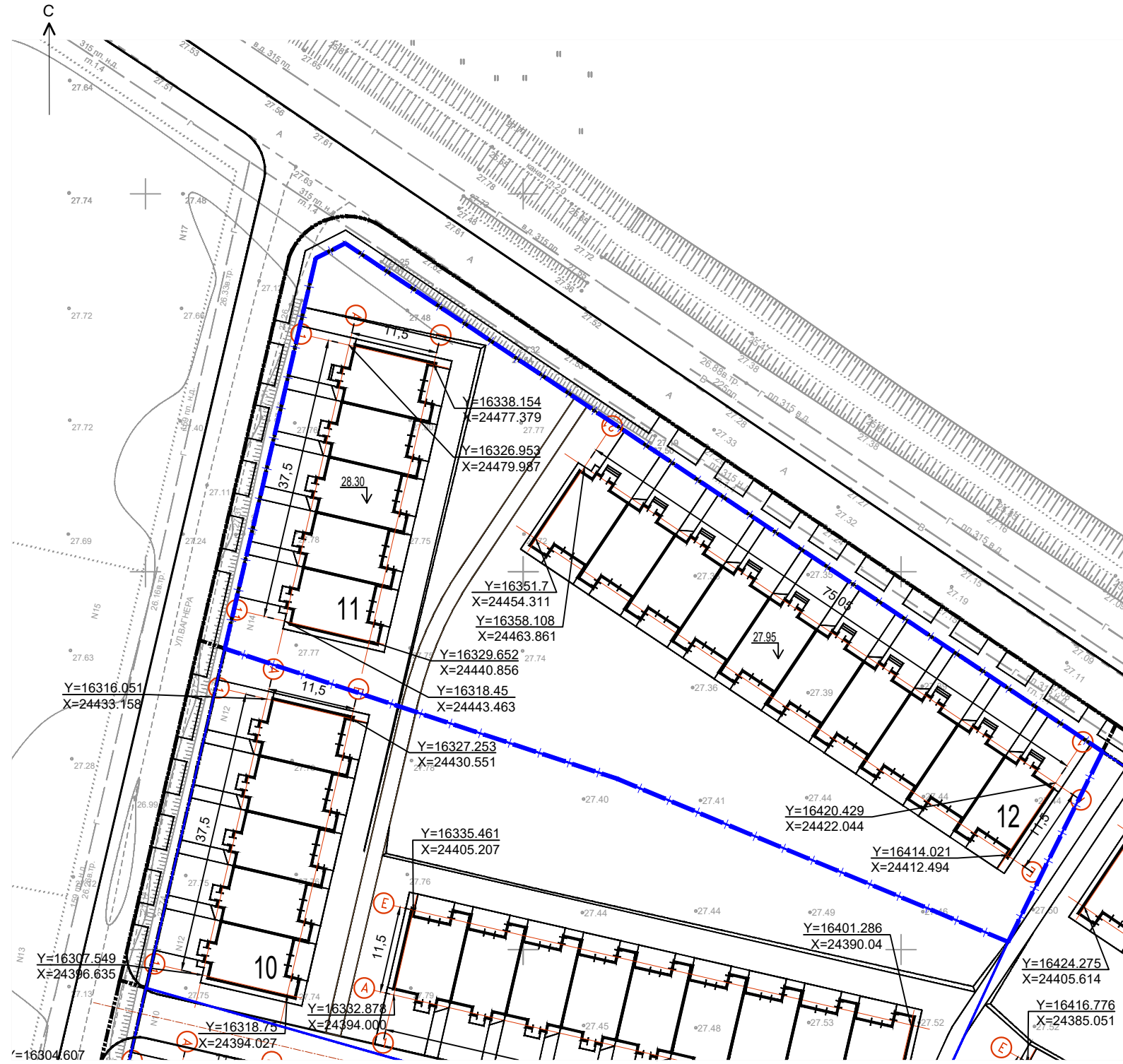
- Жилой комплекс "Немецкая деревня" в Прикубанском внутригородском округе г. Краснодара западнее улицы Средней. Жилой комплекс "Германия". Квартал 5 разработан, в соответствии с действующими нормами и правилами.
- Проектная документация разработана на основании:
 - задания на проектирование.
 - кадастрового плана земельного участка N23:43:0107001:805.
- За относительную отметку 0,000 принят уровень чистого пола, соответствующий абсолютной отметке 27,95.
- Проект разработан на топооснове, выполненной ООО "УК Европа-Инжиниринг" в августе 2015 г.
- Земляные работы на проектируемой площадке вести в присутствии представителей служб, эксплуатирующих инженерные коммуникации, проходящие через площадку строительства.
- Перед началом строительно-монтажных работ выполнить демонтаж сооружений и коммуникаций, попадающих в зону строительства.

17.15-5-12-ПЗУ

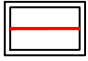
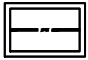

Изм.	Кодч.	Лист	№ док.	Подп.	Дата	Стация	Лист	Листов	
Разраб.		Сиденко		<i>Сиденко</i>	03.16	Литер 12. 2-х этажный жилой дом	П	1	
Н.контр.		Трапезников		<i>Трапезников</i>	03.16				
ГИП		Слепцов		<i>Слепцов</i>	03.16	Общие данные. Ситуационный план М 1:1000	ООО Архитектурное бюро Группа 55		

ВЕДОМОСТЬ ЖИЛЫХ И ОБЩЕСТВЕННЫХ ЗДАНИЙ И СООРУЖЕНИЙ

№ на плане	Наименование зданий и сооружений	Этажность	Количество		Площадь, м2				Строительный объем, м3		
			квартир		застройки		общая		здания	всего	
			здания	всего	здания	всего	здания	квартир			
Жилые и общественные здания											
11	2-х этажный жилой дом	2	1	5	5	498,77	498,77	860,42	678,50	3410,43	3410,43
12	2-х этажный жилой дом	2	1	10	10	993,12	993,12	1725,72	1357,00	6724,63	6724,63
Сооружения и площадки											
A	Площадки для детей дошкольного и младшего школьного возраста	-	-	-	-	-	-	-	-	-	-
E	Площадки мусороконтейнеров	-	-	-	-	-	-	-	-	-	-



УСЛОВНЫЕ ОБОЗНАЧЕНИЯ

-  - Красная линия
-  - Условная граница благоустройства
-  - Граница проектирования (согласно кадастрового плана N23:43:0107001:805)

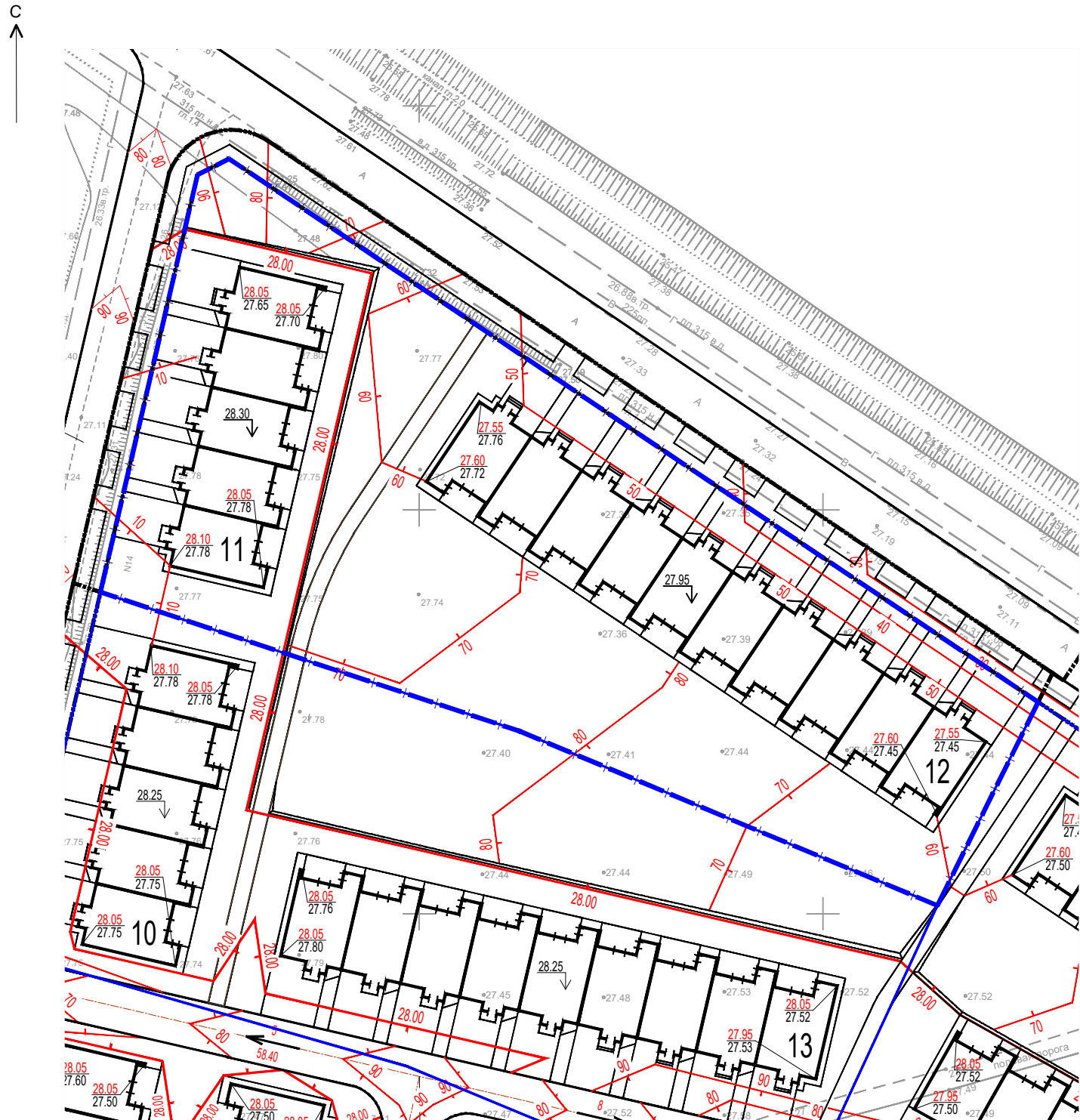
- Настоящий чертеж составлен на основании топографического плана, выполненного ООО "УК Европа-Инжиниринг" в августе 2015 г.
- Система высот Балтийская, система координат местная.
- Разбивочный план организации земельного участка выполнена с привязкой к топографической сетке.

инв. N подл. Подл. и дата. Взам. инв. N

					17.15-5-12-ПЗУ				
					Жилой комплекс "Немецкая деревня" в Прикубанском внутригородском округе г. Краснодара западнее улицы Средней. Жилой комплекс "Германия". Квартал 5				
Изм.	Кодч.	Лист	№ док.	Погр.	Дата	Литер 12. 2-х этажный жилой дом	Стация	Лист	Листов
Разраб.	Сиденко				03.16		п	2	
Н.контр.	Трапезников				03.16				
ГИП	Слепцов				03.16	Разбивочный план М 1:500	ООО Архитектурное бюро Группа 55		

ВЕДОМОСТЬ ЖИЛЫХ И ОБЩЕСТВЕННЫХ ЗДАНИЙ И СООРУЖЕНИЙ

№ на плане	Наименование зданий и сооружений	Этажность	Количество		Площадь, м2				Строительный объем, м3		
			квартир		застройки		общая		здания	всего	
			здания	всего	здания	всего	здания	квартир			
Жилые и общественные здания											
11	2-х этажный жилой дом	2	1	5	5	498,77	498,77	860,42	678,50	3410,43	3410,43
12	2-х этажный жилой дом	2	1	10	10	993,12	993,12	1725,72	1357,00	6724,63	6724,63
Сооружения и площадки											
A	Площадки для детей дошкольного и младшего школьного возраста	-	-	-	-	-	-	-	-	-	-
E	Площадки мусороконтейнеров	-	-	-	-	-	-	-	-	-	-



УСЛОВНЫЕ ОБОЗНАЧЕНИЯ

- Красная линия
- Условная граница благоустройства
- Граница проектирования (согласно кадастрового плана N23: 43: 0107001: 805)

1. Настоящий чертеж составлен на основании топографического плана, выполненного ООО "УК Европа-Инжиниринг" в августе 2015 г.
2. Система высот Балтийская, система координат местная.
3. Разбивочный план организации земельного участка выполнена с привязкой к топографической сетке.

инв. N подл. Подп. и дата. Взам. инв. N

					17.15-5-12-ПЗУ				
					Жилой комплекс "Немецкая деревня" в Прикубанском внутригородском округе г. Краснодара западнее улицы Средней. Жилой комплекс "Германия". Квартал 5				
Изм.	Кодч.	Лист	N док	Погр.	Дата	Литер 12. 2-х этажный жилой дом	Стадия	Лист	Листов
Разраб.	Сиденко				03.16		п	3	
Н.контр.	Трапезникова				03.16				
ГИП	Слепцов				03.16	План организации рельефа М 1:500	ООО Архитектурное бюро Группа 55		



ВЕДОМОСТЬ ЖИЛЫХ И ОБЩЕСТВЕННЫХ ЗДАНИЙ И СООРУЖЕНИЙ

№ на плане	Наименование зданий и сооружений	Этажность	Количество		Площадь, м2				Строительный объем, м3		
			зданий	квартир	застройки		общая		здания	всего	
					здания	всего	здания	квартир			
Жилые и общественные здания											
11	2-х этажный жилой дом	2	1	5	5	498,77	498,77	860,42	678,50	3410,43	3410,43
12	2-х этажный жилой дом	2	1	10	10	993,12	993,12	1725,72	1357,00	6724,63	6724,63
Сооружения и площадки											
A	Площадки для детей дошкольного и младшего школьного возраста	-	-	-	-	-	-	-	-	-	-
E	Площадки мусороконтейнеров	-	-	-	-	-	-	-	-	-	-

ВЕДОМОСТЬ ПОКРЫТИЙ

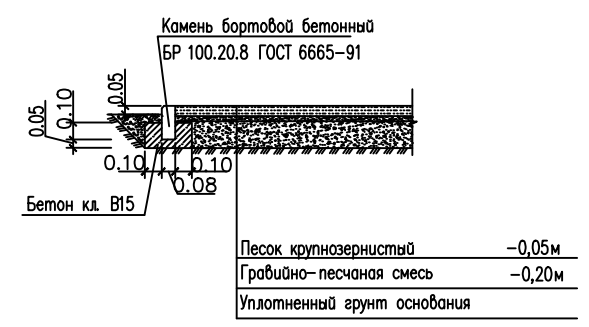
Обозначение на плане	Наименование	Тип	Площадь покрытия, м2	Бордюры из бортового камня	
				тип	кол-во, м
В ГРАНИЦАХ 1-ГО ЛИТЕРА					
	A/б покрытие (проезды)	1	---	---	---
	Покрытие отмосток, тротуаров	2	804,20	БР-100.20.8	520,00
	Газоны	4	2796,86	---	---
В ГРАНИЦАХ БЛАГОУСТРОЙСТВА					
	A/б покрытие (проезды)	1	---	---	---
	Покрытие тротуаров	2	379,20	БР-100.20.8	310,00
	Газоны	4	---	---	---

УСЛОВНЫЕ ОБОЗНАЧЕНИЯ

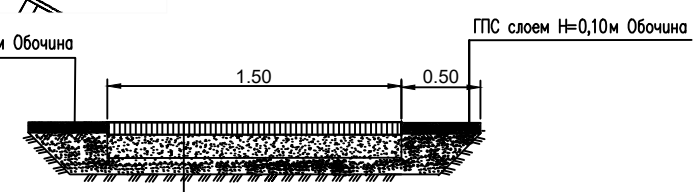
- Красная линия
- Условная граница благоустройства
- Граница проектирования (согласно кадастрового плана N23:43:0107001:805)

- Настоящий чертеж составлен на основании топографического плана, выполненного ООО "УК Европа-Инжиниринг" в августе 2015 г.
- Система высот Балтийская, система координат местная.
- Все элементы озеленения выполнять после прокладки всех инженерных сетей.
- Устройство газона обыкновенного производить по насыпке растительного грунта слоем 15 см.
- Данный лист читать совместно с листом 2.

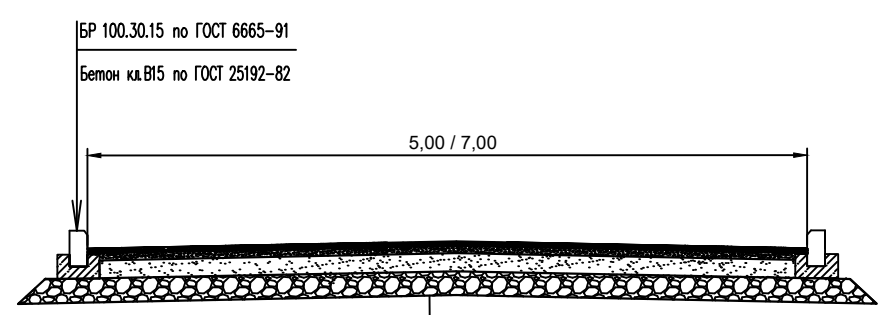
Тип 3
Покрытие спортивных и детских площадок



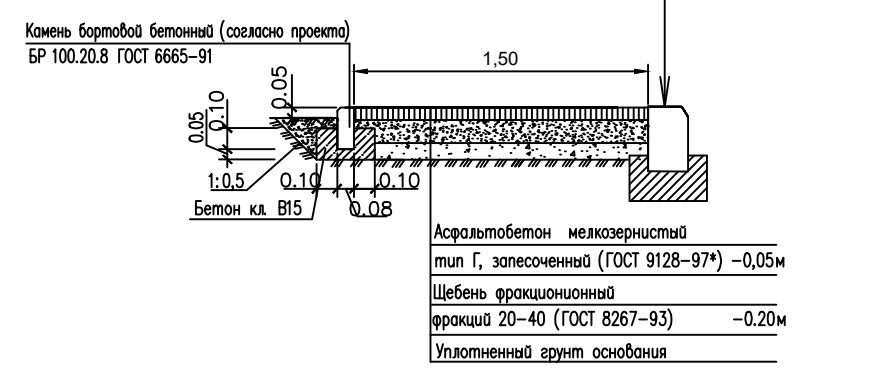
Тип 2
Покрытие отмосток, тротуаров (на зеленых зонах)



Тип 1
Асфальтобетонное покрытие проездов

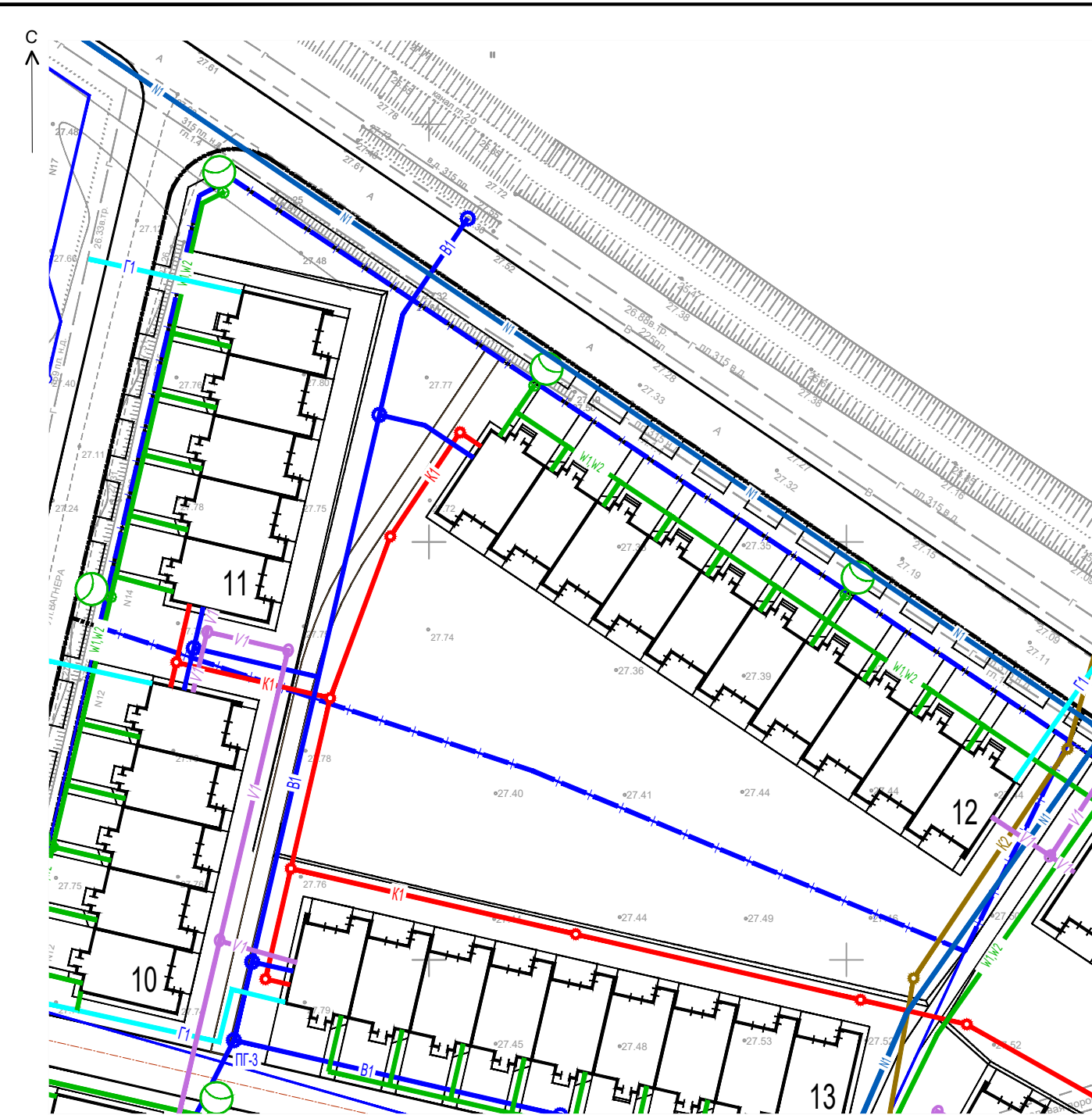


Тип 2
Покрытие отмосток, тротуаров



инв. N подл. / Подл. и дата / Взам. инв. N

17.15-5-12-ПЗУ				
Жилой комплекс "Немецкая деревня" в Прикубанском внутригородском округе г. Краснодара западнее улицы Средней. Жилой комплекс "Германия". Квартал 5				
Изм.	Кодч.	Лист	№ док	Дата
Разраб.	Сиденко	03.16		03.16
Н.контр.	Трапезников	03.16		03.16
ГИП	Слепцов	03.16		03.16
Литер 12. 2-х этажный жилой дом			Стадия	Лист
			П	4
План благоустройства М 1:500			ООО Архитектурное бюро Группа 55	



ВЕДОМОСТЬ ЖИЛЫХ И ОБЩЕСТВЕННЫХ ЗДАНИЙ И СООРУЖЕНИЙ

№ на плане	Наименование зданий и сооружений	Этажность	Количество		Площадь, м2				Строительный объем, м3		
			квартир		застройки		общая		здания	всего	
			здания	всего	здания	всего	здания	квартир			
Жилые и общественные здания											
11	2-х этажный жилой дом	2	1	5	5	498,77	498,77	860,42	678,50	3410,43	3410,43
12	2-х этажный жилой дом	2	1	10	10	993,12	993,12	1725,72	1357,00	6724,63	6724,63
Сооружения и площадки											
A	Площадки для детей дошкольного и младшего школьного возраста	-	-	-	-	-	-	-	-	-	-
E	Площадки мусороконтейнеров	-	-	-	-	-	-	-	-	-	-

УСЛОВНЫЕ ОБОЗНАЧЕНИЯ:

- В1 — водопровод хозяйственно-питьевой-противопожарный;
- К1 — канализация хозяйственно-бытовая;
- К2 — канализация ливневая;
- — колодец на сети;
- W1 — кабельная линия 0.4 кВ;
- W2 — кабельная линия освещения;
- N1 — кабельная линия 0.4 кВ;
- V1 — сети связи;
- Г1 — сети газоснабжения

1.Сводный план инженерных сетей не является чертежом для прокладки инженерных сетей. Прокладку инженерных сетей производить по чертежам соответствующих разделов проекта.

инв. N подл. Подл. и дата Взам.инв. N

17.15-5-12-ПЗУ				
Жилой комплекс "Немецкая деревня" в Прикубанском внутригородском округе г. Краснодара западнее улицы Средней. Жилой комплекс "Германия". Квартал 5				
Изм.	Кодч.	Лист	№ док	Дата
Разраб.	Сиденко			03.16
Н.контр.	Трапезников			03.16
ГИП	Слепцов			03.16
Литер 12. 2-х этажный жилой дом		Стация	Лист	Листов
		П	5	
Сводный план инженерных сетей М 1:500		ООО Архитектурное бюро Группа 55		