

ГРАДОСТРОИТЕЛЬНЫЙ ПЛАН ЗЕМЕЛЬНОГО УЧАСТКА

№

R	U	3	3	3	0	1	-	0	0	0	0	1	8	4
---	---	---	---	---	---	---	---	---	---	---	---	---	---	---

Градостроительный план земельного участка подготовлен на основании:
заявления ООО «ИнтерСтройВладимир» от 31.05.2018г. №684

(реквизиты заявления правообладателя земельного участка с указанием ф.и.о. заявителя – физического лица, либо реквизиты заявления и наименование заявителя – юридического лица о выдаче градостроительного плана земельного участка)

Местонахождение земельного участка **Российская Федерация Владимирская область**

(субъект Российской Федерации)

МО г.Владимир (городской округ)

(муниципальный район или городской округ)

г.Владимир, ул.Нижняя Дуброва, 450 м северо-западнее д.41.

(поселение)

Обозначение (номер) характерной точки	Перечень координат характерных точек в системе координат, используемой для ведения Единого государственного реестра недвижимости	
	X	Y
1	188764.9	217086.12
2	188601.77	217095
3	188601.17	217112.39
4	188600.23	217156.45
5	188600.13	217179.98
6	188601.27	217184.36
7	188751.94	217248.79
8	188755.14	217305.73
9	188755.86	217306.13
10	188748.96	217331.07
11	188778.92	217340.19
12	188790.61	217343.74
13	188800.89	217346.87
14	188803.54	217348.47
15	188815.18	217355.5
16	188840.1	217370.55
17	188839.59	217345.64
18	188839.58	217344.94
19	188818.48	217315.75
20	188813.27	217283.96
21	188777.29	217246.23
22	188774.98	217208.76
23	188775.36	217189.71

24	188776.22	217146.61
25	188776.63	217126.8
26	188776.32	217125.73

Кадастровый номер земельного участка (при наличии)

33:22:011303:1709

Площадь земельного участка

2,8683 га

Информация о расположенных в границах земельного участка объектах капитального строительства

объекты капитального строительства отсутствуют

Информация о границах зоны планируемого размещения объекта капитального строительства в соответствии с утвержденным проектом планировки территории (при наличии)

Обозначение (номер) характерной точки	Перечень координат характерных точек в системе координат, используемой для ведения Единого государственного реестра недвижимости	
	X	Y
-	-	-

Реквизиты проекта планировки территории и (или) проекта межевания территории в случае, если земельный участок расположен в границах территории, в отношении которой утверждены проект планировки территории и (или) проект межевания территории

Постановление администрации города Владимира от 16.04.2013г. №1328 «Об утверждении проекта планировки градостроительного узла на пересечении ул.Нижняя Дуброва с перспективной улицей районного значения, проходящей с западной стороны микрорайона № 12-ЮЗ г.Владимира и прилегающей территории в границах I очереди строительства»

(указывается в случае, если земельный участок расположен в границах территории в отношении которой утверждены проект планировки территории и (или) проект межевания территории)

Градостроительный план подготовлен

департаментом строительства и архитектуры администрации Владимирской области

(Ф.И.О. должностного лица, наименование органа)



(Handwritten signature)
(подпись)

Зам. директора департамента

Кампилов А.Ю.
(расшифровка подписи)

Дата выдачи

20.06.2018 г.
(дата)

Срок действия настоящего ГПЗУ – **3 года** в* соответствии с частью 10 статьи 57.3. Градостроительного кодекса Российской Федерации.

1. Чертеж(и) градостроительного плана земельного участка

Чертеж(и) градостроительного плана земельного участка разработан(ы) на топографической основе в масштабе 1:1000, выполненной ООО «ПроектГеоКадастр»

(дата)

предоставленной заказчиком.

Чертеж(и) градостроительного плана земельного участка разработан(ы) ГУП «ОПИАПБ» 15.06.2018г. (Свидетельство № П-001(5)-09022016 от 09.02.2016г. о допуске к работам по

подготовке проектной документации, которые оказывают влияние на безопасность объектов капитального строительства)

(дата, наименование организации)

2. Информация о градостроительном регламенте либо требованиях к назначению, параметрам и размещению объекта капитального строительства на земельном участке, на который действие градостроительного регламента не распространяется или для которого градостроительный регламент не устанавливается

земельный участок расположен в территориальной зоне Ж-4.1 – зоне застройки многоквартирными жилыми домами – зоне развития.

2.1. Реквизиты акта органа государственной власти субъекта Российской Федерации, органа местного самоуправления, содержащего градостроительный регламент либо реквизиты акта федерального органа государственной власти, органа государственной власти субъекта Российской Федерации, органа местного самоуправления, иной организации, определяющего в соответствии с федеральными законами порядок использования земельного участка, на который действие градостроительного регламента не распространяется или для которого градостроительный регламент не устанавливается

– Решение Совета народных депутатов города Владимира от 31.10.2011 N 183 (ред. от 28.06.2017, с изм. от 28.09.2017) "Об утверждении "Правил землепользования и застройки муниципального образования город Владимир" (вместе с "Правилами землепользования и застройки муниципального образования (городской округ) город Владимир")

2.2. Информация о видах разрешенного использования земельного участка

– многоквартирные жилые дома количество этажей 9-17 со встроенными амбулаторно-поликлиническим учреждением, объектами розничной торговли, жилищно-эксплуатационным объектом.

2.3. Предельные (минимальные и (или) максимальные) размеры земельного участка и предельные параметры разрешенного строительства, реконструкции объекта капитального строительства, установленные градостроительным регламентом для территориальной зоны, в которой расположен земельный участок:

Предельные (минимальные и (или) максимальные) размеры земельных участков, в том числе их площадь			Минимальные отступы от границ земельного участка в целях определения мест допустимого размещения зданий, строений, сооружений, за пределами которых запрещено строительство зданий, строений, сооружений	Предельное количество этажей и (или) предельная высота зданий, строений, сооружений	Максимальный процент застройки в границах земельного участка, определяемый как отношение суммарной площади земельного участка, которая может быть застроена, ко всей площади земельного участка	Требования к архитектурным решениям объектов капитального строительства, расположенным в границах территории исторического поселения федерального или регионального значения	Иные показатели
1	2	3	4	5	6	7	8
Длина, м	Ширина, м	Площадь, м ²					

3. Информация о расположенных в границах земельного участка объектах капитального строительства и объектах культурного наследия

3.1. Объекты капитального строительства

№ _____, _____ не имеется _____,
(согласно чертежу(ам) градостроительного плана) (назначение объекта капитального строительства, этажность, высотность, общая площадь, площадь застройки)
инвентаризационный или кадастровый номер _____,

3.2. Объекты, включенные в единый государственный реестр объектов культурного наследия (памятников истории и культуры) народов Российской Федерации

№ _____, _____ информация отсутствует _____,
(согласно чертежу(ам) градостроительного плана) (назначение объекта культурного наследия, общая площадь, площадь застройки)

_____ (наименование органа государственной власти, принявшего решение о включении выявленного объекта культурного наследия в реестр, реквизиты этого решения)
регистрационный номер в реестре _____ от _____ (дата)

4. Информация о расчетных показателях минимально допустимого уровня обеспеченности территории объектами коммунальной, транспортной, социальной инфраструктур и расчетных показателях максимально допустимого уровня территориальной доступности указанных объектов для населения в случае, если земельный участок расположен в границах территории, в отношении которой предусматривается осуществление деятельности по комплексному и устойчивому развитию территории:

Информация о расчетных показателях минимально допустимого уровня обеспеченности территории								
Объекты коммунальной инфраструктуры			Объекты транспортной инфраструктуры			Объекты социальной инфраструктуры		
Наименование вида объекта	Единица измерения	Расчетный показатель	Наименование вида объекта	Единица измерения	Расчетный показатель	Наименование вида объекта	Единица измерения	Расчетный показатель
1	2	3	4	5	6	7	8	9
-	-	-	-	-	-	-	-	-

Информация о расчетных показателях максимально допустимого уровня территориальной доступности								
Наименование вида объекта	Единица измерения	Расчетный показатель	Наименование вида объекта	Единица измерения	Расчетный показатель	Наименование вида объекта	Единица измерения	Расчетный показатель
1	2	3	4	5	6	7	8	9
-	-	-	-	-	-	-	-	-

5. Информация об ограничениях использования земельного участка, в том числе, если земельный участок полностью или частично расположен в границах зон с особыми условиями использования территорий

- информация отсутствует

6. Информация о границах зон с особыми условиями использования территорий, если земельный участок полностью или частично расположен в границах таких зон:

Наименование зоны с особыми условиями использования территории с указанием объекта, в отношении которого установлена такая зона	Перечень координат характерных точек в системе координат, используемой для ведения Единого государственного реестра недвижимости		
	Обозначение (номер) характерной точки	X	Y
1	2	3	4
отсутствует	-	-	-

7. Информация о границах зон действия публичных сервитутов

- информация отсутствует

Обозначение (номер) характерной точки	Перечень координат характерных точек в системе координат, используемой для ведения Единого государственного реестра недвижимости	
	X	Y
-	-	-

8. Номер и (или) наименование элемента планировочной структуры, в границах которого расположен земельный участок **Приказ Министерства строительства и жилищно-коммунального хозяйства Российской Федерации от 25 апреля 2017 г. п 738/пр "Об утверждении видов элементов планировочной структуры". Городской округ Владимир.**

9. Информация о технических условиях подключения (технологического присоединения) объектов капитального строительства к сетям инженерно-технического обеспечения, определенных с учетом программ комплексного развития систем коммунальной инфраструктуры поселения, городского округа

- электроснабжение: техническая возможность имеется;

- газоснабжение: техническая возможность имеется;

- водоснабжение и водоотведение: техническая возможность имеется.

10. Реквизиты нормативных правовых актов субъекта Российской Федерации, муниципальных правовых актов, устанавливающих требования к благоустройству территории

- Решение Совета народных депутатов города Владимира от 27.07.2017г. №104 "О правилах обеспечения чистоты, порядка и благоустройства на территории муниципального образования город Владимир».

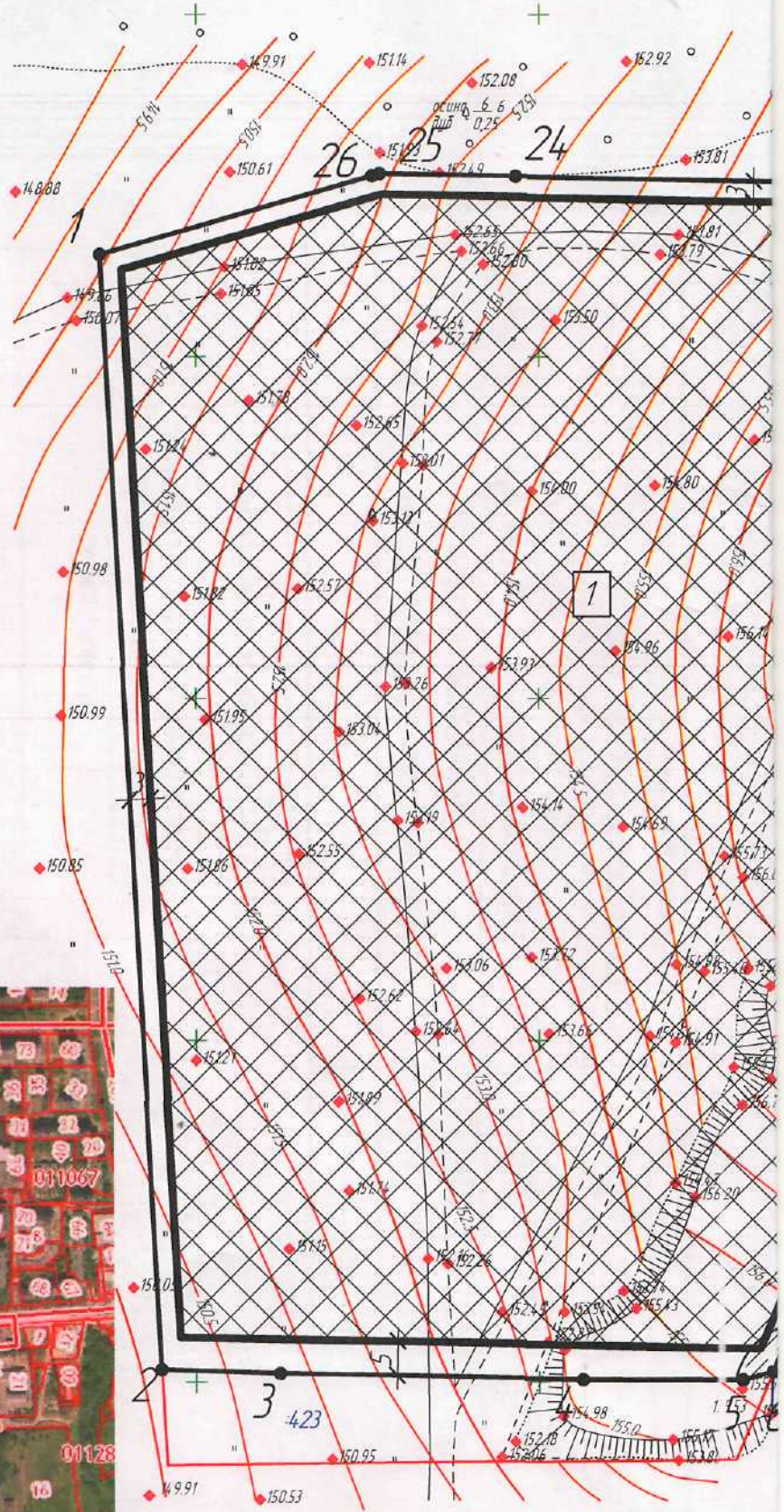
11. Информация о красных линиях: **информация отсутствует**

Обозначение (номер) характерной точки	Перечень координат характерных точек в системе координат, используемой для ведения Единого государственного реестра недвижимости	
	X	Y
-	-	-

Чертеж градостроительного плана

Топографическая съёмка	
Система координат	МСК-3
Система высот	Балтийс
Сечение рельефа	0,5м
Масштаб	М1:100

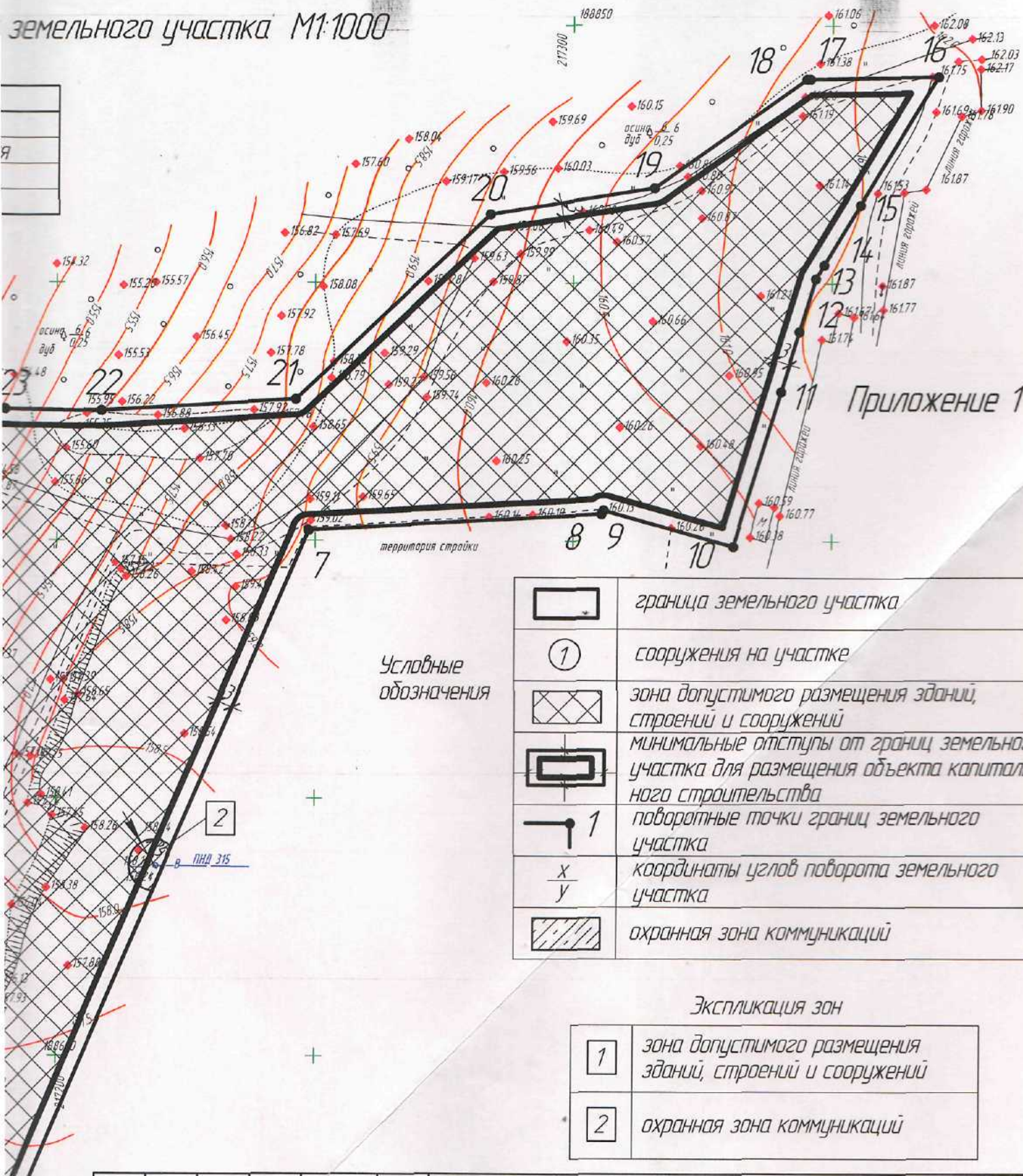
№	X	Y
1	188764.9	217086.12
2	188601.77	217095
3	188601.17	217112.39
4	188600.23	217156.45
5	188600.13	217179.98
6	188601.27	217184.36
7	188751.94	217248.79
8	188755.14	217305.73
9	188755.86	217306.13
10	188748.96	217330.7
11	188778.92	217340.19
12	188790.61	217343.74
13	188800.89	217346.87
14	188803.54	217348.47
15	188815.18	217355.5
16	18884.01	217370.55
17	188839.59	217345.64
18	188839.58	217344.94
19	188818.48	217315.75
20	188813.27	217283.96
21	188777.29	217246.23
22	188774.98	217208.76
23	188775.36	217189.71
24	188776.22	217146.61
25	188776.63	217126.8
26	188776.32	217125.73



Ситуационный план



земельного участка М1:1000



Приложение 1

Условные обозначения

	граница земельного участка
	сооружения на участке
	зона допустимого размещения зданий, строений и сооружений
	минимальные отступы от границ земельного участка для размещения объекта капитального строительства
	поворотные точки границ земельного участка
$\frac{x}{y}$	координаты углов поворота земельного участка
	охранная зона коммуникаций

Экспликация зон

	зона допустимого размещения зданий, строений и сооружений
	охранная зона коммуникаций

						Адрес застройки: г.Владимир, ул.Нижняя Дуброва, 450 м северо-западнее д.41			
Изм.	Колуч.	Лист	№Вак.	Подп.	Дата	кадастровый номер 33:22:011303:1709	Стадия	Лист	Листов
Директор	ГУП "ОПИАПБ"	Мизаль Н.В.					П	1	1
Выполнил	Пухов М.А.					чертеж градостроительного плана земельного участка М1:1000	ГУП "ОПИАПБ"		