

						31-3/14-ПЗУ.1		
Изм.	Кол.уч.	Лист	№ док.	Подпись	Дата	Краснодарский край, р-н Анапский, с. Варваровка, ул. Калинина, 150 "Жилой комплекс "Резиденция Анаполис"		
						стадия	лист	листов
						П	1	
ГИП	Яровой А.В.	<i>А.В. Яровой</i>	05.2016			Схема планировочной организации земельного участка		
Разработал	Алексеев М.С.	<i>М.С. Алексеев</i>	05.2016			Ситуационный план		
Проверил	Белокур А.В.	<i>А.В. Белокур</i>	05.2016			М 1:20000		
Н.контроль	Залогин В.В.	<i>В.В. Залогин</i>	05.2016					

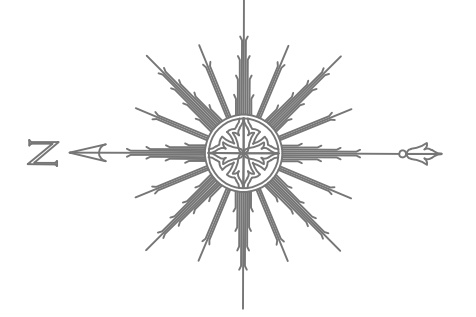


Таблица баланса территории участка 23:37:1006000.89

№ п/п	Наименование показателя	м ²	%
1	Площадь открытого участка:	84188	100
	Площадь жилой зоны	40294	62.78
	Площадь остальных территорий	23894	37.22
2	Площадь застройки	9405.7	14.65
3	Площадь участка очистных сооружений	1237	1.93
4	Площадь твердых покрытий (отмостки/дороги и тротуары):	21377	33.31
	проектируемые дороги	13630	21.24
	тротуары(брусчатка)	6453	10.05
	отмостки(асфальт)	1294	2.02
5	Площадь площадок различного назначения:	4575	7.13
	детские площадки	750	1.17
	спортивные площадки	1176	1.83
	Площадки тихого отдыха:	2515	3.92
	площадка для отдыха взрослого населения	1633	2.54
	площадка под размещение бассейнов	882	1.37
	площадки для выгула собак	134	0.21
6	Площадь озеленения	25298	39.40
7	Территория, занимаемая ручьем Шингарь	1940	3.02
8	Прочие территории(подпорные стены, лестницы)	355.3	0.56
9	Коэффициент застройки	0.15	

Территория детских площадок, площадок для отдыха и занятия спортом составляет 4441 м².
Площадь жилой зоны составляет 40294 м².
Общая территория площадок для отдыха населения составляет 4441 м² (11.02%) от площади жилой зоны.

Таблица баланса территории участка 23:37:1006000.209

№ п/п	Наименование показателя	м ²	%
1	Площадь открытого участка	8205	100
2	Площадь твердых покрытий, в том числе: (тротуары/брусчатка)	1075	13.10
		1075	13.10
3	Площадь площадок различного назначения:	844	10.29
	площадки тихого отдыха	844	10.29
4	Территория, занимаемая ручьем Шингарь	2538	30.93
5	Площадь озеленения	3748	45.68

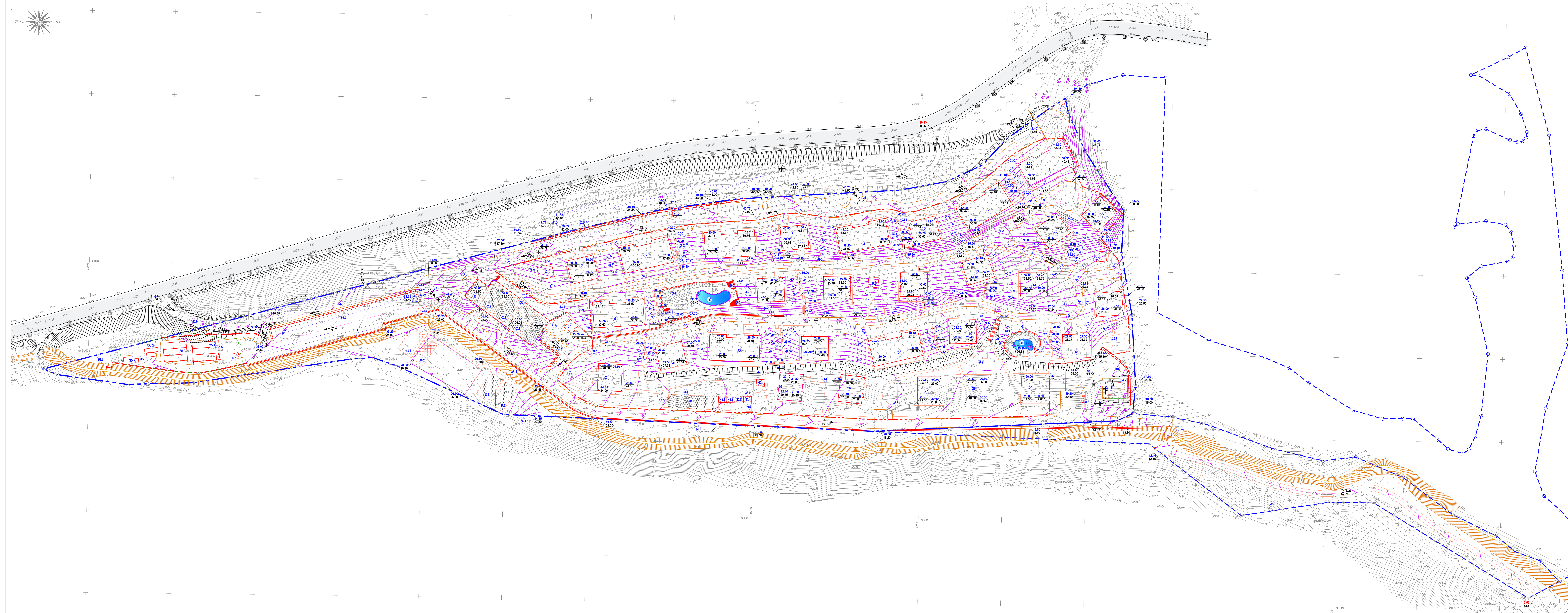
Территория площадок для отдыха на участке 23:37:1006000.209 составляет 844 м².

- Условные обозначения и изображения
- граница доступного размещения, зданий, строений, сооружений
 - граница проектируемых участков
 - граница жилой зоны
 - граница расчетной санитарно-защитной зоны
 - граница санитарно-защитной зоны 150м
 - дорожное покрытие
 - тротуарное покрытие
 - покрытие отмосток
 - газон
 - территория для отдыха населения
 - покрытие спортивных площадок
 - покрытие площадок для выгула собак
 - покрытие детских площадок
 - здания и сооружения
 - уреление русла ручья
 - лестницы
 - подпорные стены

№ п/п	Наименование и обозначение	Экспликация	Видимость жилых и общественных зданий и сооружений						Средний этаж	Примечание	
			Экспликация	Экспликация	Экспликация	Экспликация	Экспликация	Экспликация			
1	Жилой дом (экспликация) м ²	7	1	47	47	474.8	474.8	203.3	203.3	11064	771
2	Жилой дом (экспликация) м ²	7	1	47	47	474.8	474.8	203.3	203.3	11064	771
3	Жилой дом (экспликация) м ²	7	1	25	25	244.4	244.4	179.2	179.2	5177.9	341.2
4	Жилой дом (экспликация) м ²	7	1	47	47	474.8	474.8	203.3	203.3	11064	771
5	Жилой дом (экспликация) м ²	7	1	25	25	244.4	244.4	179.2	179.2	5177.9	341.2
6	Жилой дом (экспликация) м ²	7	1	47	47	474.8	474.8	203.3	203.3	11064	771
7	Жилой дом (экспликация) м ²	7	1	47	47	474.8	474.8	203.3	203.3	11064	771
8	Жилой дом (экспликация) м ²	7	1	25	25	244.4	244.4	179.2	179.2	5177.9	341.2
9	Жилой дом (экспликация) м ²	7	1	47	47	474.8	474.8	203.3	203.3	11064	771
10	Жилой дом (экспликация) м ²	7	1	25	25	244.4	244.4	179.2	179.2	5177.9	341.2
11	Жилой дом (экспликация) м ²	7	1	25	25	244.4	244.4	179.2	179.2	5177.9	341.2
12	Жилой дом (экспликация) м ²	7	1	25	25	244.4	244.4	179.2	179.2	5177.9	341.2
13	Жилой дом (экспликация) м ²	7	1	25	25	244.4	244.4	179.2	179.2	5177.9	341.2
14	Жилой дом (экспликация) м ²	8	1	30	30	289.8	289.8	191.3	191.3	6889	341.2
15	Жилой дом (экспликация) м ²	7	1	25	25	244.4	244.4	179.2	179.2	5177.9	341.2
16	Жилой дом (экспликация) м ²	7	1	25	25	244.4	244.4	179.2	179.2	5177.9	341.2
17	Жилой дом (экспликация) м ²	8	1	30	30	289.8	289.8	191.3	191.3	6889	341.2
18	Жилой дом (экспликация) м ²	7	1	25	25	244.4	244.4	179.2	179.2	5177.9	341.2
19	Жилой дом (экспликация) м ²	7	1	25	25	244.4	244.4	179.2	179.2	5177.9	341.2
20	Жилой дом (экспликация) м ²	7	1	47	47	474.8	474.8	203.3	203.3	11064	771
21	Жилой дом (экспликация) м ²	7	1	25	25	244.4	244.4	179.2	179.2	5177.9	341.2
22	Жилой дом (экспликация) м ²	7	1	47	47	474.8	474.8	203.3	203.3	11064	771
23	Жилой дом (экспликация) м ²	7	1	25	25	244.4	244.4	179.2	179.2	5177.9	341.2
24	Жилой дом (экспликация) м ²	8	1	30	30	289.8	289.8	191.3	191.3	6889	341.2
25	Жилой дом (экспликация) м ²	8	1	30	30	289.8	289.8	191.3	191.3	6889	341.2
26	Жилой дом (экспликация) м ²	8	1	30	30	289.8	289.8	191.3	191.3	6889	341.2
27	Жилой дом (экспликация) м ²	8	1	30	30	289.8	289.8	191.3	191.3	6889	341.2
28	Жилой дом (экспликация) м ²	8	1	30	30	289.8	289.8	191.3	191.3	6889	341.2
29	Жилой дом (экспликация) м ²	8	1	30	30	289.8	289.8	191.3	191.3	6889	341.2
30	Итого					855.4		4268.1			

Экспликация зданий и сооружений

№ п/п	Наименование	Примечание
Проектируемые здания и сооружения:		
30	Бассейн	
30.1	Душевая облюбованная с туалетом	
30.2	Барная стойка	
30.3	Киоск мороженого	
31	Бассейн	
31.1	Душевая облюбованная с туалетом	
31.2	Барная стойка	
32	Мини-кулерный пункт	
32.1	Резервуар внутреннего водоснабжения	
32.1.1	Площадки для занятия спортом	
34.1	ЖУС первого этажа	
34.2	ЖУС второго этажа	
35	Очистные сооружения хол.-бытового и главного стока	
35.1	ЖУС второго этажа	
35.2	Станция биологической очистки "БиОКС-25"	
35.3	Станция биологической очистки "БиОКС-450"	
35.4	Станция биологической очистки "БиОКС-450"	
35.5	Подземный резервуар ЛОС	
35.6	Установка очистки "Лист-3"	
35.7	Емкость очищенных стоков	
36.1	Водопроводное сооружение 1	
36.2	Водопроводное сооружение 2	
36.3	Организованный выпуск очищенных стоков	
37-37.3	Трансформаторные подстанции	
38-38.5	Детские площадки	
38-38.9	Площадки тихого отдыха	
40.1	Площадка для выгула собак	
40.2	Площадка для выгула собак	
41-41.6	Контейнеры ТБО	
42-42.4	Теневые навесы	
43	Зона хранения игрушек, велосипедов	
44	Жизненная зона ДОО	
81-81.5	Лестничные площадки	
81-81.9	Подпорные стены	



Ведомость микс и общественных зданий и сооружений											
№ п/п	Наименование объектов	Этажность	Площадь, м²				Средний этаж, м	Средний объем, м³	Примечание	Итого	
			общая	эксплуатационная	внутренняя	внешняя					
1	Микс для индустриальной застройки	7	1	47	47	4743	4743	2533	2533	11064	773
2	Микс для индустриальной застройки	7	1	47	47	4743	4743	2533	2533	11064	773
3	Микс для индустриальной застройки	7	1	25	25	2444	2444	1192	1192	5179	354
4	Микс для индустриальной застройки	7	1	47	47	4743	4743	2533	2533	11064	773
5	Микс для индустриальной застройки	7	1	25	25	2444	2444	1192	1192	5179	354
6	Микс для индустриальной застройки	7	1	47	47	4743	4743	2533	2533	11064	773
7	Микс для индустриальной застройки	7	1	47	47	4743	4743	2533	2533	11064	773
8	Микс для индустриальной застройки	7	1	25	25	2444	2444	1192	1192	5179	354
9	Микс для индустриальной застройки	7	1	47	47	4743	4743	2533	2533	11064	773
10	Микс для индустриальной застройки	7	1	25	25	2444	2444	1192	1192	5179	354
11	Микс для индустриальной застройки	7	1	25	25	2444	2444	1192	1192	5179	354
12	Микс для индустриальной застройки	7	1	25	25	2444	2444	1192	1192	5179	354
13	Микс для индустриальной застройки	7	1	25	25	2444	2444	1192	1192	5179	354
14	Микс для индустриальной застройки	8	1	30	30	2868	2868	1581	1581	6489	449
15	Микс для индустриальной застройки	7	1	25	25	2444	2444	1192	1192	5179	354
16	Микс для индустриальной застройки	7	1	25	25	2444	2444	1192	1192	5179	354
17	Микс для индустриальной застройки	8	1	30	30	2868	2868	1581	1581	6489	449
18	Микс для индустриальной застройки	7	1	25	25	2444	2444	1192	1192	5179	354
19	Микс для индустриальной застройки	7	1	25	25	2444	2444	1192	1192	5179	354
20	Микс для индустриальной застройки	7	1	47	47	4743	4743	2533	2533	11064	773
21	Микс для индустриальной застройки	7	1	25	25	2444	2444	1192	1192	5179	354
22	Микс для индустриальной застройки	7	1	47	47	4743	4743	2533	2533	11064	773
23	Микс для индустриальной застройки	7	1	25	25	2444	2444	1192	1192	5179	354
24	Микс для индустриальной застройки	8	1	30	30	2868	2868	1581	1581	6489	449
25	Микс для индустриальной застройки	8	1	30	30	2868	2868	1581	1581	6489	449
26	Микс для индустриальной застройки	8	1	30	30	2868	2868	1581	1581	6489	449
27	Микс для индустриальной застройки	8	1	30	30	2868	2868	1581	1581	6489	449
28	Микс для индустриальной застройки	8	1	30	30	2868	2868	1581	1581	6489	449
29	Микс для индустриальной застройки	8	1	30	30	2868	2868	1581	1581	6489	449
Итого						8854		4848			

№ по плану	Наименование	Примечание
Проектируемые здания и сооружения:		
30	Бассейн	
30.1	Душевая обливочная с туалетом	
30.2	Барная стойка	
30.3	Киоск мороженого	
31	Бассейн	
31.1	Душевая обливочная с туалетом	
31.2	Барная стойка	
32	Мини-гостиница	
32.1	Резервуар внутреннего пожаротушения	
32.1.1	Площадка для занятия спортом	
34.1	КНС первого этажа	
34.2	КНС второго этажа	
35	Очистные сооружения хозяйственно-бытового и ливневого стока	
35.1	КНС второго этажа	
35.2	Станция биологической очистки "БиОКС-25"	
35.3	Станция биологической очистки "БиОКС-450"	
35.4	Станция биологической очистки "БиОКС-450"	
35.5	Подземный резервуар ЛОС	
35.6	Установка очистки "ЛЮСТ-3"	
35.7	Емкость очистки стоков	
36.1	Водопроводное сооружение 1	
36.2	Водопроводное сооружение 2	
36.3	Организованный вывоз осадочных стоков	
37-37.3	Трансформаторные подстанции	
38-38.6	Детские площадки	
38-38.9	Площадка тихого отдыха	
40.1	Площадка для выгула собак	
40.2	Площадка для сушки белья	
41-41.6	Контейнеры ТБО	
42-42.4	Теневой навес	
43	Зона хранения игрушек, велосипедов	
44	Хозяйственная зона ДОО	
45-45.16	Лесные насаждения	
46-46.9	Подпорные стены	

№ п/п	Наименование работ	Ед. изм.	Количество
Планировочные работы			
1	Снятие растительного грунта слоем 0.50	м²	29437
2	Восстановление растительного грунта слоем 0.20	м²	5453
3	Вывоз излишнего растительного грунта	м³	23984
Искусственные покрытия			
1	Устройство дорожного покрытия А1	м²	13630
2	Устройство прогулочного покрытия Ц4	м²	6453
3	Устройство отмостки	м²	1294
3	Устройство покрытия под спортивные и детские площадки	м²	2012
5	Установка бортового камня БР-100.30.15	п.м.	4189
6	Установка бортового камня БР-100.20.8	п.м.	6825

Условные обозначения и изображения:
 - граница проектируемого участка (23.37:1006000:89) (3х6.4 га)
 - проектная отметка
 - натурная отметка земли
 - уклон, %
 - расстояние, м
 - подпорные стены

Исполнитель:	Краснодарский край, г.м. Армавир, с. Варваровка, ул. Калинина, 150	31-3114-ПСУ/1
Составитель:	Жилой комплекс "Резиденция Армавир"	
Схема планировочной организации земельного участка	Сторона: север	Листов: 3
Планы организации рельефа	М 1:500	

