

ВЕДОМОСТЬ ЧЕРТЕЖЕЙ ГРАФИЧЕСКОЙ ЧАСТИ ПЗУ

Лист	Наименование	Примечание
1	Общие данные	
2	Разбивочный план, М 1:500	
3	План организации рельефа, М 1:500	
4	Схема благоустройства, М 1:500	
5	Сводный план сетей, М 1:500	

ВЕДОМОСТЬ ССЫЛОЧНЫХ И ПРИЛАГАЕМЫХ ДОКУМЕНТОВ

Обозначение	Наименование	Примечание
ГОСТ 8267-82	Щебень	
ГОСТ 6666-81	Бортовой камень	
ГОСТ 9128-97	Асфальтобетон	
ГОСТ 8736-93	Песок	
ГОСТ 17608-91	Тротуарная плитка	

Технико-экономические показатели земельного участка

№ п/п	Наименование	Ед. изм.	Количество
1	Площадь участка в границах отвода	кв.м	35 692
2	Площадь застройки домов	кв.м	9 540,72
3	Площадь твердых покрытий в границах участка	кв.м	12 191,74
4	Площадь озеленения в пределах участка	кв.м	8 353,0

Проектная документация разработана в соответствии с градостроительным планом земельного участка, заданием на проектирование, градостроительным регламентом, документами об использовании земельного участка для строительства, техническими регламентами, в том числе устанавливающими требования по обеспечению безопасной эксплуатации зданий, строений, сооружений и безопасного использования прилегающих к ним территорий, и с соблюдением технических условий.

Главный инженер проекта

П.И. Павлов

Условия строительства

Климатические условия строительства по ГОСТ 16350-80:

-площадка строительства.....г. Новосибирск

-расчетный вес снегового покрова для IV района.....240 кг/м²

-нормативное ветровое давление для III района.....38 кгс/м²

-расчетная отрицательная температура наружного воздуха наиболее холодной пятидневки.....-37°С.

Сейсмичность района строительства.....до 6 баллов.

Степень агрессивности воздействия окружающей среды.....неагрессивная.

За условную отметку 0,000 принят уровень чистого пола 1-го этажа жилых домов.

ОБЩИЕ УКАЗАНИЯ

Планировочное решение генерального плана обусловлено градостроительными, санитарными и противопожарными требованиями.

Разбивку элементов благоустройства осуществлять от наружных стен существующих и проектируемых жилых домов.

Элементы благоустройства без указания размеров на чертеже принимать по плану чертежа в масштабе.

Площадь участка в границах отвода составляет 35 692м².

Участок ограничен:

с северо-запада - участок ограничен ул.Луговая.

с юго-запада - свободной от застройки территорией.

с юго-востока - свободной от застройки территорией.

с северо-востока - свободной от застройки территорией.

Участок свободен от застройки. Рельеф спокойный, имеет уклон на юг.

Наибольшая отметка 132,05 наименьшая 129,30. Перепад рельефа 2,75м.

Благоустройство включает в себя площадки для игр детей, отдыха взрослых и занятия спортом, расположенных на расстоянии 12м и 10м от окон жилого дома. Площадку для мусорных контейнеров закрытого типа в 20-ти метрах от окон жилого дома. Озеленениями газонами, кустарниками, деревьями и живыми изгородями.

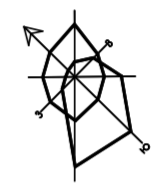
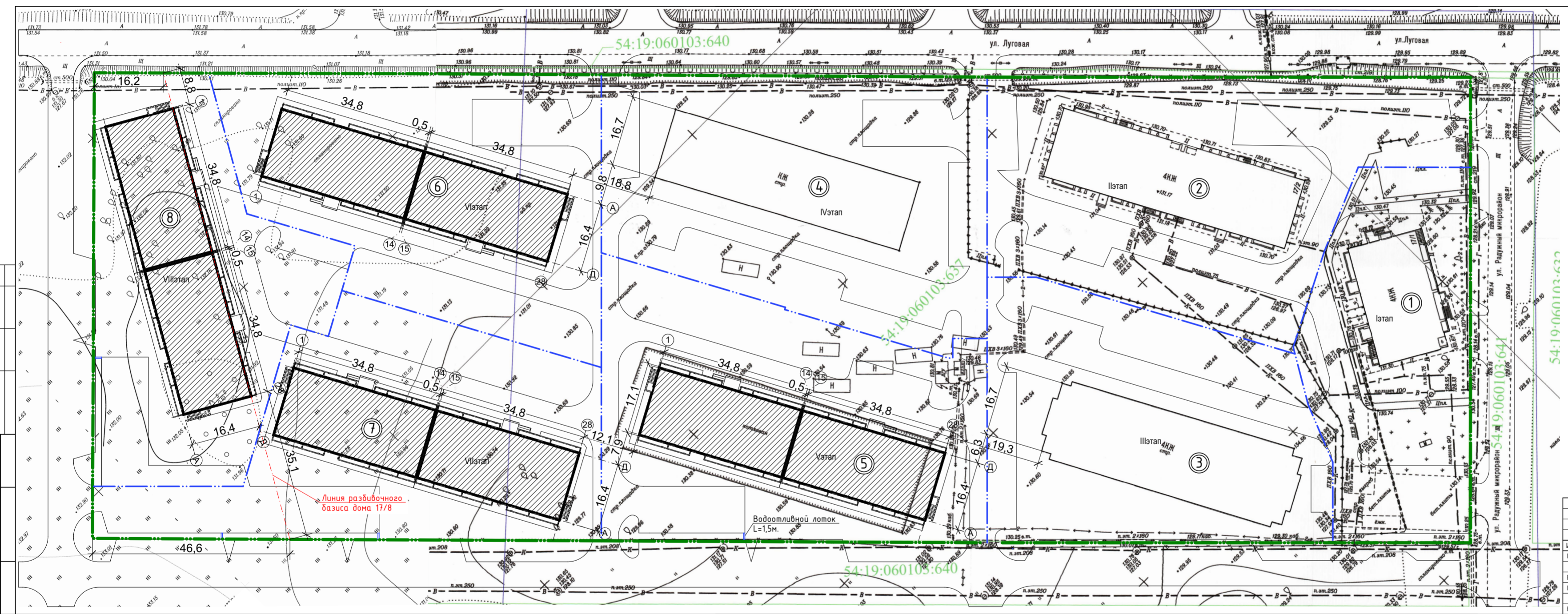
Для обеспечения жилого дома и помещений общественного назначения предусмотрено необходимое количество автостоянок по СНиП 2.07.01-89*.

Покрытие проездов запроектировано асфальтобетонное h=0,59м.

Покрытие тротуаров запроектировано из тротуарной плитки h=0,25м.

Водоотвод с территории решен по спланированной территории к лоткам вдоль бортовых камней, проектируемых проездов.

9-02/2015-ГП									
Изм.	Кол.уч	Лист	№док.	Подп.	Дата				
ГАП		Павлов			10.15	Квартал 17 (микрорайон "Радужный") в пос. Верх-Тула, Новосибирского района, Новосибирской области	Стадия	Лист	Листов
							Р	1	
Выполнил		Шевень			10.15	Общие данные	ООО "Р-ПРОЕКТ"		
Проверил		Павлов			10.15				
Н. контр.		Павлов			10.15				



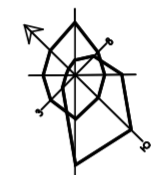
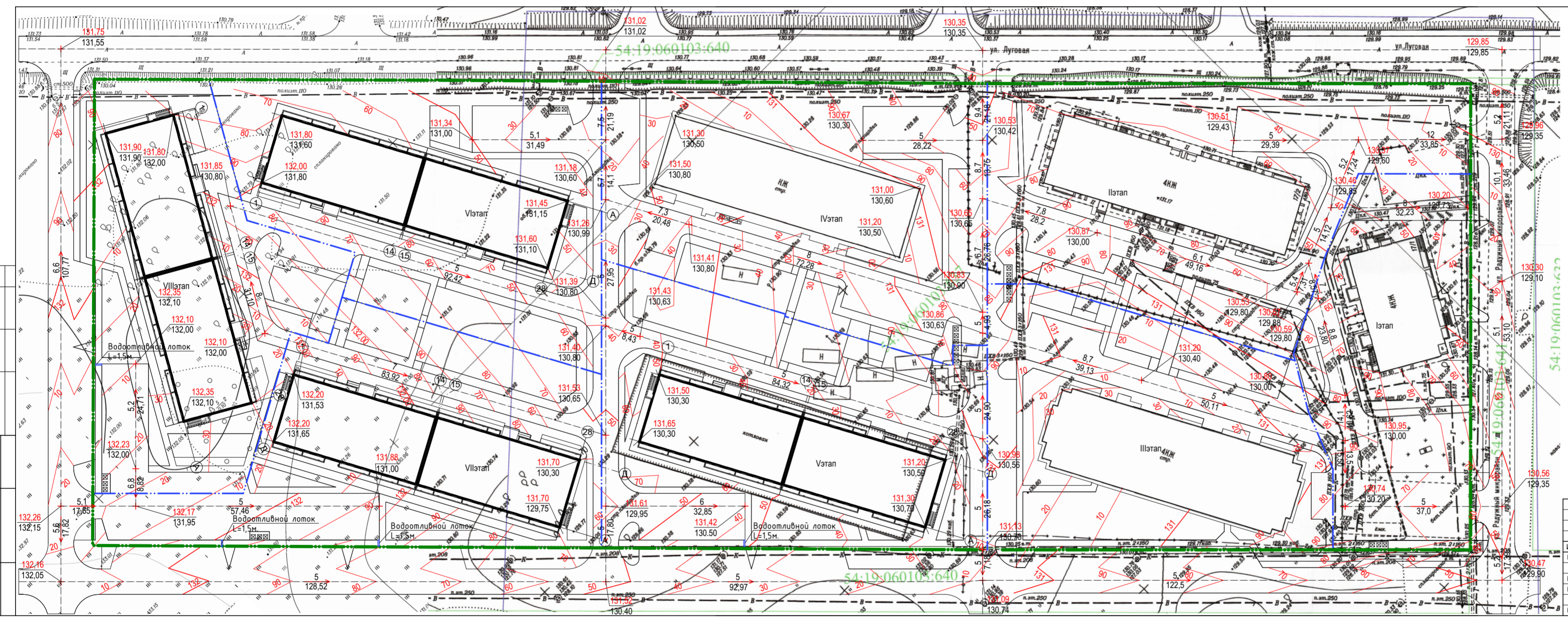
ВЕДОМОСТЬ ЖИЛЫХ И ОБЩЕСТВЕННЫХ ЗДАНИЙ И СООРУЖЕНИЙ

№ п/п по плану	Наименование и обозначение	Этажность	Количество этажей	Кол-во квартир	Площадь, м²	Строительный объект, м
1	Многоквартирный жилой дом	4	1	35	562,2	1 526,37
2	Многоквартирный жилой дом	4	1	71	1 125,3	2 577,78
3	Многоквартирный жилой дом	4	1	76	1 138,1	2 843,75
4	Многоквартирный жилой дом	4	1	88	1 182,4	2 897,02
5	Многоквартирный жилой дом	4	1	104	1 383,18	4 374,8
6	Многоквартирный жилой дом	4	1	104	1 383,18	4 374,8
7	Многоквартирный жилой дом	4	1	104	1 383,18	4 374,8
8	Многоквартирный жилой дом	4	1	104	1 383,18	4 374,8
ИТОГО:			8	686	9 540,72	27 344,12

- Условные обозначения:**
- Проектируемая граница участка в границах отвода
 - Условная граница этапов строительства
 - ① Проектируемые жилые дома

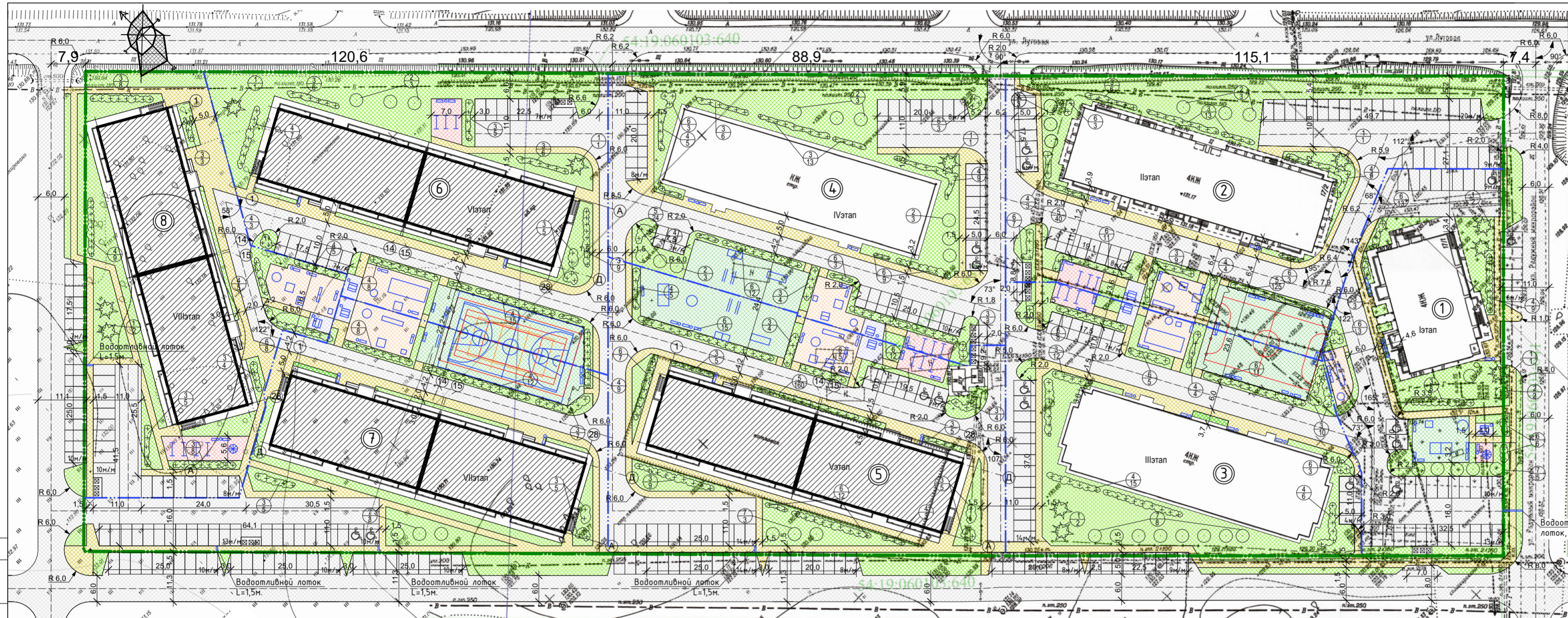
9-02/2015-ГП					
Изм.	Коп.	Лист	Подп.	Дата	
ГАП		Павлов	///	10.15	
Выполнил	Шевель		///	10.15	
Проверил	Павлов		///	10.15	
Н. контр.	Павлов		///	10.15	

Квартал 17 (микрорайон "Радужный") в пос. Верх-Тула, Новосибирского района, Новосибирской области			Стадия	Лист	Листов
Разбивочный план М 1:500			Р	2	
			ООО "Р-ПРОЕКТ"		



- УСЛОВНЫЕ ОБОЗНАЧЕНИЯ**
- 167.00 Существующая отметка
 - 167.00 Проектная отметка
 - Водоотводный лоток
 - Откос
 - - - Граница территории
 - - - Условная граница этапов строительства
 - Уклоны даны в промиллях.

						9-02/2015-ГП			
Изм.	Коп.уч.	Лист	Подк.	Подп.	Дата	Квартал 17 (микрорайон "Радужный") в пос. Верх-Тула, Новосибирского района, Новосибирской области	Стадия	Лист	Листов
ГАП		Павлов		<i>[Signature]</i>	10.15		Р	3	
Выполнил		Шевель		<i>[Signature]</i>	10.15	План организации рельефа М 1:500	ООО "Р-ПРОЕКТ"		
Проверил		Павлов		<i>[Signature]</i>	10.15				
Н. контр.		Павлов		<i>[Signature]</i>	10.15				



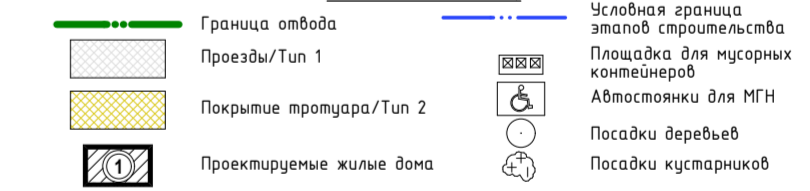
ВЕДОМОСТЬ МАЛЫХ ФОРМ

Поз.	Обозначение	Наименование	Кол. шт.	Примечание
1	Б-12	Скамья без спинки	97	ИГРОМИР
2	Б-18.9	Урна для мусора "Цилиндр"	76	ИГРОМИР
3	ДОС-13	Песочница с навесом	7	ИГРОМИР
4	Б-8.3	Узелок отдыха детский	4	ИГРОМИР
5	ИК-33	Комплекс ознобашен. "Чайка"	2	ИГРОМИР
6	ДОС-03	Шведская стенка "Домик"	4	ИГРОМИР
7	ИЗ-11	Карусель	4	ИГРОМИР
8	ИЗ-30	Качели отдельностоящие	4	ИГРОМИР
9	ИЗ-27.1	Горка с лестницей	4	ИГРОМИР
10	ИЗ-08	Качели-балансир	2	ИГРОМИР
11	ОС-3.2	Комплекс гимнаст. "Паутина"	7	ИГРОМИР
12	ОС-01	Брусня гимнастические	6	ИГРОМИР
13	ОС-5.2	Цирк-шведская стенка 3-х секционн.	5	ИГРОМИР
14	Б-8.1	Узелок отдыха	8	ИГРОМИР
15	ОС-14	Стол для настольн. тенниса	2	ИГРОМИР
16	ОС-02	Ворота для мини-футбола	2	ИГРОМИР
17	ОБ-28	Стойка для сушки белья	19	ИГРОМИР
18	СБ-27	Стойка для сушки белья	2	ИГРОМИР
19	ОС-07.1	Гимнаст. лестница "Рукоход"	2	ИГРОМИР
20		Стойки волейбольные	2	
21		Стойки баскетбольные	2	

ВЕДОМОСТЬ ЭЛЕМЕНТОВ ОЗЕЛЕНЕНИЯ

Поз.	Наименование породы или вида насаждения	Возраст, лет	Кол. шт.	Примечание
1	Ель сибирская	8-10	11	Ком d=0.8м; h=0.8м
2	Береза бородавчатая (обыкновенная)	8-10	20	Ком d=0.8м; h=0.8м
3	Рябина сибирская	7	191	Ком d=0.6м; h=0.6м
4	Сирень обыкновенная венгерская	7	161	Ком d=0.6м; h=0.6м
5	Смородина золотистая	3-4	349	в 2-х рядах жив. изг. 5шт./п.м
6	Акация белая	5	159	Ком d=0.6м; h=0.6м
7	Липа сибирская	8-10	19	Ком d=0.6м; h=0.6м
8	Газон обыкновен. (в границах благоустр-ва)	тип4	8 236 м²	4,0 г/м² семян травосмеси

Условные обозначения:



ПРИМЕЧАНИЯ:
 1. Размеры даны в метрах.
 2. Размеры благоустройства без указания размеров на чертеже принимать по плану чертежа в масштабе.
 3. Вертикальная планировка территории квартала 17 (микрорайон "Радужный") выполнена в отпиках, увязанных с проектом "Реконструкция подъезда к клубу в с. Верх-Тула и строительство уличной сети жилого микрорайона "Радужный" в с. Верх-Тула Новосибирского района Новосибирской области", шифр: 21-118, выполненная ООО "РосинсталПроект" в 2011г.

ВЕДОМОСТЬ ЖИЛЫХ И ОБЩЕСТВЕННЫХ ЗДАНИЙ И СООРУЖЕНИЙ

Поз.	Наименование и обозначение	Этажность	Количество		Площадь, м²	Строительный объем, м³
			квартир	расстроенных зданий		
1	Многоквартирный жилой дом	4	1	35	562,2	1 526,37
2	Многоквартирный жилой дом	4	1	71	1 125,3	2 577,78
3	Многоквартирный жилой дом	4	1	76	1 138,1	2 843,75
4	Многоквартирный жилой дом	4	1	88	1 182,4	2 897,02
5	Многоквартирный жилой дом	4	1	104	1 383,8	4 374,8
6	Многоквартирный жилой дом	4	1	104	1 383,8	4 374,8
7	Многоквартирный жилой дом	4	1	104	1 383,8	4 374,8
8	Многоквартирный жилой дом	4	1	104	1 383,8	4 374,8
ИТОГО:			8	686	9 540,72	27 344,12

ЭКСПЛИКАЦИЯ И РАСЧЕТ ПЛОЩАДОК

Обозначение	Наименование площадок	Удельные размеры площадок по СНиП 2.07.01-89*	Ко-во приближаемых человек	Площадь, м²	Прим.
	Для игр детей дошкольного и младшего школьного возраста	0,7	1 184	828,8	Тип 3
	Для отдыха взрослого населения	0,1	1 184	118,4	Тип 3
	Для занятий физкультурой (в т.ч. спортивная площадка)	2,0	1 184	2 368	1 989,5 (в т.ч. 532,44) Тип 3 (Тип 5)
	Для хозяйственных целей	0,3	1 184	355,2	Тип 3
	Озеленение территории	5 м²/чел.	1 184	5 920	Тип 4
	Тротуары			3 389,1	Тип 2
	Проезды			8 270,2	Тип 1
	Автомобильная стоянка для существующих и строящихся домов	0,5 м/кв. м (по 5х4,0 м) (по 5х4,0 м)		163 м/кв. м	163 м/кв. м
	Автомобильная стоянка для проектируемых домов	0,8 м² / чел.		48 м/кв. м	135 м/кв. м

Расчет числа мест для существующих и строящихся домов принят 24 кв. м. на 1 чел. (408 чел.).
 Расчет числа мест для проектируемых домов принят 18 кв. м. на 1 чел. (776 чел.).

СПОРТИВНАЯ ПЛОЩАДКА /тип5/



ПРИМЕЧАНИЕ ТРОТУАРА К ПРОЕЗЖЕЙ ЧАСТИ ДОРОГИ

