



Й Ы Ш А Н У

ПОСТАНОВЛЕНИЕ

2 жу заказа
08.02.2016 № 253

Об утверждении градостроительного плана земельного участка в микрорайоне № 5 «Садовый» по улице Б.Хмельницкого города Чебоксары, поз.25

В соответствии со статьями 8, 44, пунктом 17 статьи 46 Градостроительного кодекса Российской Федерации, приказом Министерства регионального развития Российской Федерации от 10.05.2011 № 207 «Об утверждении формы градостроительного плана земельного участка», на основании постановления администрации города Чебоксары от 15.06.2015 № 2001 «Об утверждении проекта планировки и проекта межевания территории микрорайона № 5 «Садовый» по ул. Б.Хмельницкого города Чебоксары», свидетельства о государственной регистрации права от 26.01.2016 АА 21 № 198001, кадастрового паспорта земельного участка от 08.12.2015 № 21/301/15-342927, рассмотрев обращение общества с ограниченной ответственностью (ООО) «СУОР» от 27.01.2016 № 59/опс (вх. в адм. № 1002 от 27.01.2016), администрация города Чебоксары **п о с т а н о в л я е т**:

1. Утвердить градостроительный план земельного участка от 01.02.2016 №RU21304000-60 с кадастровым номером 21:01:020602:149 площадью 8149 кв.м в микрорайоне № 5 «Садовый» по улице Б. Хмельницкого города Чебоксары, поз.25 согласно приложению.

2. Контроль за выполнением настоящего постановления возложить на заместителя главы администрации города по вопросам архитектуры и градостроительства Павлова А.Л.

Глава администрации города Чебоксары



Начальник отдела делопроизводства

А.Г. Николаев

[Signature]
А.О. Ладыков



АДМИНИСТРАЦИЯ ГОРОДА ЧЕБОКСАРЫ
ШУПАШКАР ХУЛА АДМИНИСТРАЦИЙЁ

ГРАДОСТРОИТЕЛЬНЫЙ ПЛАН
ЗЕМЕЛЬНОГО УЧАСТКА

№ RИ21304000-00000000000000000060

Градостроительный план земельного участка подготовлен на основании обращения ООО «СУОР» город Чебоксары, проезд Дорожный, 6 от 27.01.2016 № 59/опс (вх. в адм. № 1002 от 27.01.2016)

Местонахождение земельного участка: Чувашская Республика, город Чебоксары

Кадастровый номер земельного участка: 21:01:020602:149

Описание местоположения границ земельного участка: Чувашская Республика, город Чебоксары, микрорайон № 5 «Садовый» по улице Б. Хмельницкого, поз.25

Площадь земельного участка: 0,8149 га

Описание местоположения проектируемого объекта на земельном участке (объекта капитального строительства): в границах предоставленного земельного участка в микрорайоне № 5 «Садовый» по улице Б.Хмельницкого, поз.25

План подготовлен Управлением архитектуры и градостроительства.

Начальник отдела архитектуры
и градостроительства -
главный архитектор города Чебоксары

 / В.В.Мамуткин /

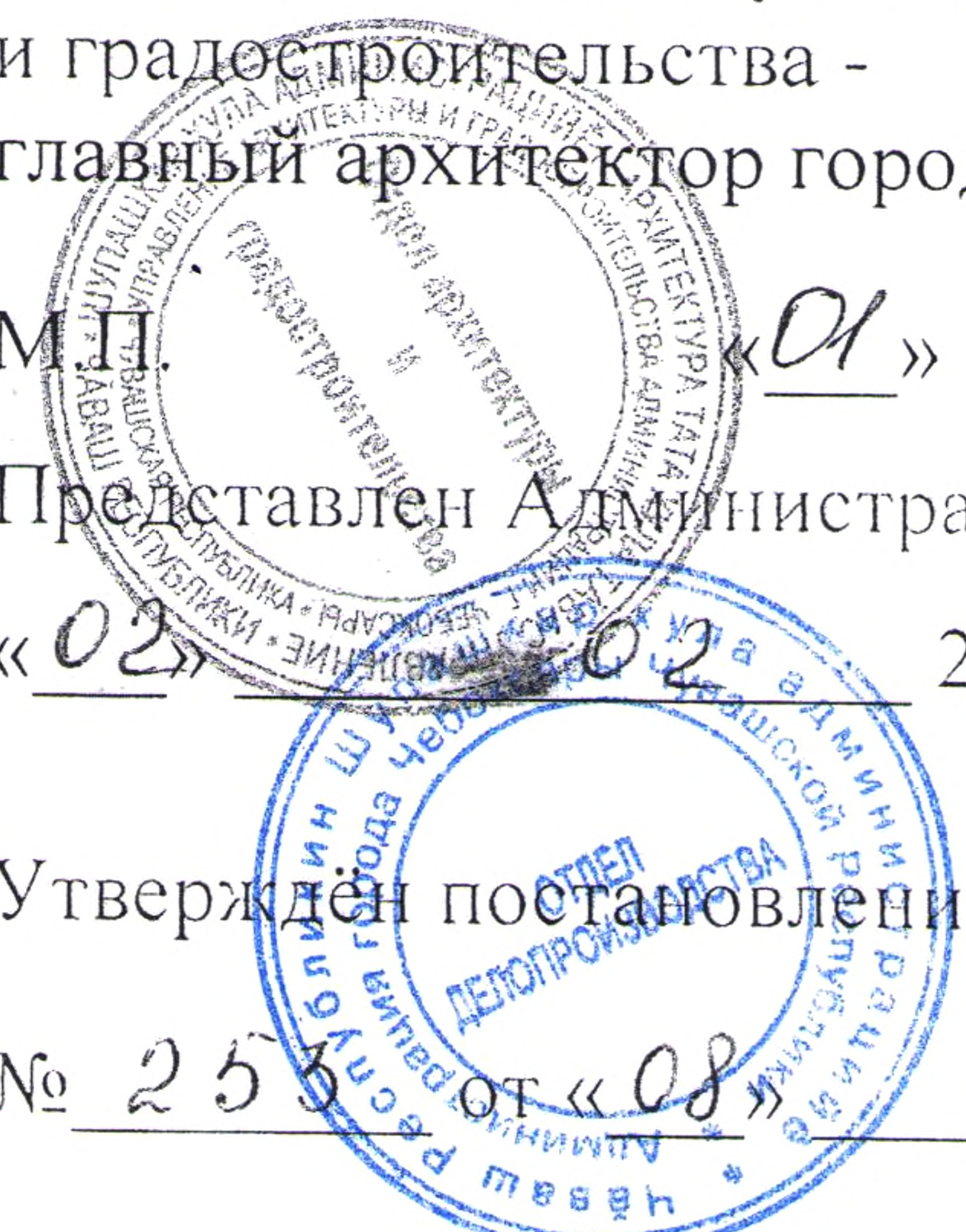
МП. «01» 02 2016

Представлен Администрации города Чебоксары

«02» 02 2016

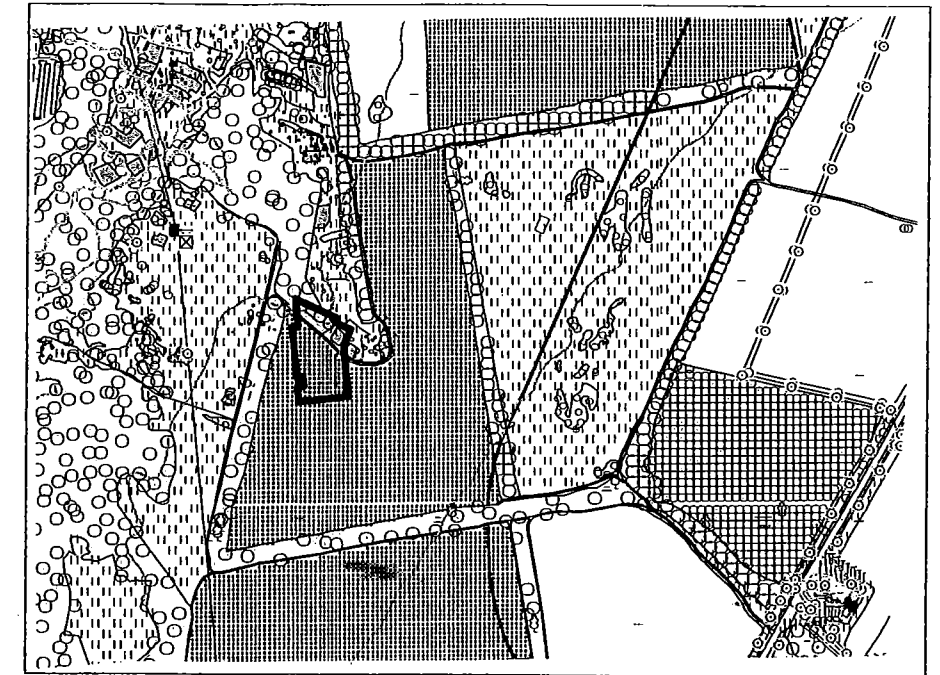
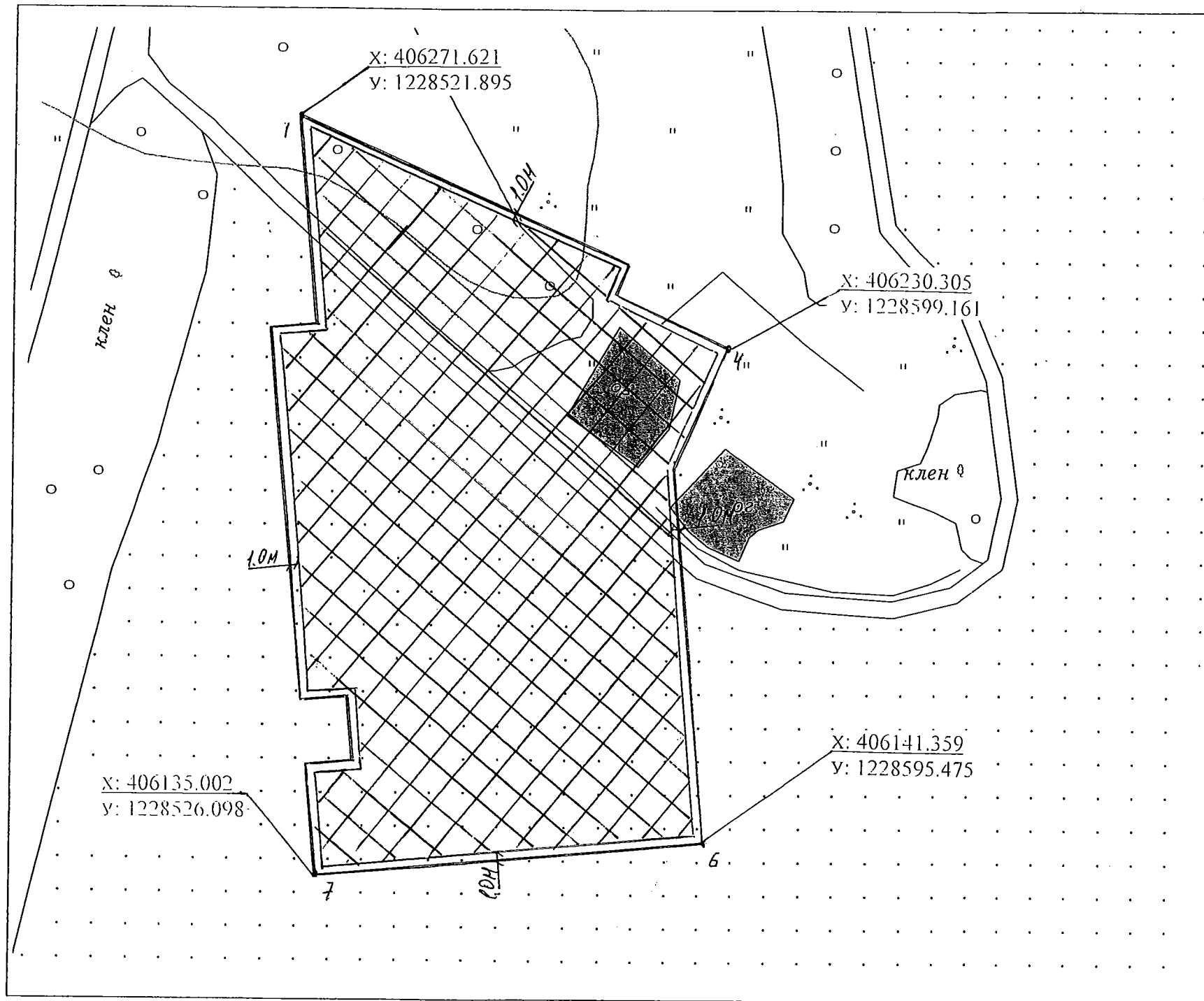
Утвержден постановлением администрации города Чебоксары

№ 255 от «08» 02 2016



1. Чертеж градостроительного плана земельного участка
и линий градостроительного регулирования

Ситуационный план М:10000



Условные обозначения

- Граница земельного участка
- — Номер точки поворота границы земельного участка, координаты поворотных точек
- Красная линия улиц и магистралей
- Граница допустимого размещения объектов капитального строительства (не распространяется на линейные объекты)
- ▣ — Места допустимого размещения объектов капитального строительства (не распространяется на линейные объекты)
- 1.0 — Минимальные отступы от границ земельного участка для размещения объектов строительства (не распространяется на линейные объекты) (м)
- — Существующие здания
- Граница зон действия публичных сервитутов
- Границы зон планируемого размещения объектов капитального строительства для государственных или муниципальных нужд
- ✕ — Сооружения, подлежащие сносу (черный контур 0,1 мм, крестики красный цвет)
- ▭ — Санитарно-защитная зона производственно-коммунальных объектов
- ▨ — Охранная зона канализации 5 м. в каждую сторону от трубопровода
- ▨ — Охранная зона кабеля связи 2 м. в каждую сторону от трубопровода
- ▨ — Охранная зона возд. л. эл. передачи 2 м. в каждую сторону
- ▨ — Охранная зона ЛЭП 20 м. в каждую сторону
- ▨ — Охранная зона теплотрассы 2 м. в каждую сторону
- ▨ — Охранная зона электрокабеля 1 м. в каждую сторону от кабеля

Примечания

М 1:1000
Площадь земельного участка 0,8149 га

Чертеж градостроительного плана земельного участка разработан "28" января 2016

Заказчик: ООО "СУОР"					
Адрес: город Чебоксары					
Изм	Кол.уч	Лист	№ док	Подпись	Дата
Начальник	Лукин С В				
Зам. начальника	Лукина Л В				
Нач. отдела	Степкова В. А.				
Исполнитель	Федорова Е И				
Градостроительный план земельного участка			Чертеж градостроительного плана земельного участка М 1:1000		
МБУ "Управление территориального планирования" города Чебоксары					

2. Информация о разрешенном использовании земельного участка, требованиях к назначению, параметрам и размещению объекта капитального строительства.^{1,2,3,4}

Градостроительный регламент земельного участка установлен в составе Правил землепользования и застройки, утвержденных представительным органом местного самоуправления: Решение Чебоксарского городского Собрания депутатов Чувашской Республики № 1683 от 14 июля 2005 г. «О Правилах землепользования и застройки Чебоксарского городского округа».

2.1. Информация о разрешенном использовании земельного участка:^{2,3,4}

Ж-1 ЗОНА МНОГОКВАРТИРНЫХ ДОМОВ В 6-16 ЭТАЖЕЙ

Основные разрешенные виды использования недвижимости

- Многоквартирные многоэтажные жилые дома в 6-16 этажей
- Детские дошкольные учреждения
- Школы общеобразовательные
- Многопрофильные учреждения народного образования, не требующие выделения обособленного участка
- Амбулаторно-поликлинические учреждения
- Аптеки
- Пункты оказания первой медицинской помощи
- Отделения, участковые пункты милиции
- Встроенно-пристроенные объекты обслуживания
- Отдельно стоящие объекты бытового обслуживания
- Приемные пункты прачечных и химчисток
- Косметические салоны, парикмахерские, массажные кабинеты
- Скверы, сады, бульвары
- Магазины товаров первой необходимости

Разрешенные виды использования недвижимости, сопутствующие основным

- Детские площадки, площадки для отдыха, спортивных занятий
- Гаражи для индивидуальных легковых автомобилей (встроенно-пристроенные, подземные, полуподземные)
- Открытые автостоянки для временного хранения индивидуальных легковых автомобилей
- Подземные и полуподземные автостоянки для временного хранения индивидуальных легковых автомобилей
- Открытые гостевые (бесплатные) автостоянки для временного хранения индивидуальных легковых автомобилей

Виды использования недвижимости, требующие специального согласования

- Многоквартирные жилые дома выше 16 этажей
- Площадки для выгула собак

Многопрофильные учреждения народного образования, располагаемые на обособленном участке

- Учреждения среднего профессионального образования без учебно-лабораторных и учебно-производственных корпусов и мастерских

Управление архитектуры и градостроительства

Градостроительный план земельного участка

Лист 2



- Объекты размещения юридических органов, организаций
Многофункциональные здания, комплексы обслуживания населения
- Физкультурно-оздоровительные сооружения
- Банно-оздоровительные комплексы
- Круглогодичные театры, эстрады, танцевальные залы, дискотеки, кинотеатры, видеосалоны
- Многофункциональные учреждения культуры и искусства
- Музеи, выставочные залы, галереи
- Лектории
- Библиотеки, архивы, информационные центры
- Конфессиональные объекты
- Магазины специализированные
- Торговые павильоны
- Рестораны, кафе, бары
- Офисы, конторы
- Кредитно-финансовые учреждения
- Гостиницы, дома приема гостей
- Объекты связи
- Информационные центры
- Информационные туристические центры
- Учреждения жилищно-коммунального хозяйства
- Общественные туалеты
- Гаражи боксового типа для инвалидов
- Гаражи боксового типа
- Гаражи, стоянки многоэтажные для индивидуальных легковых автомобилей
- Открытые автостоянки для постоянного хранения индивидуальных легковых автомобилей

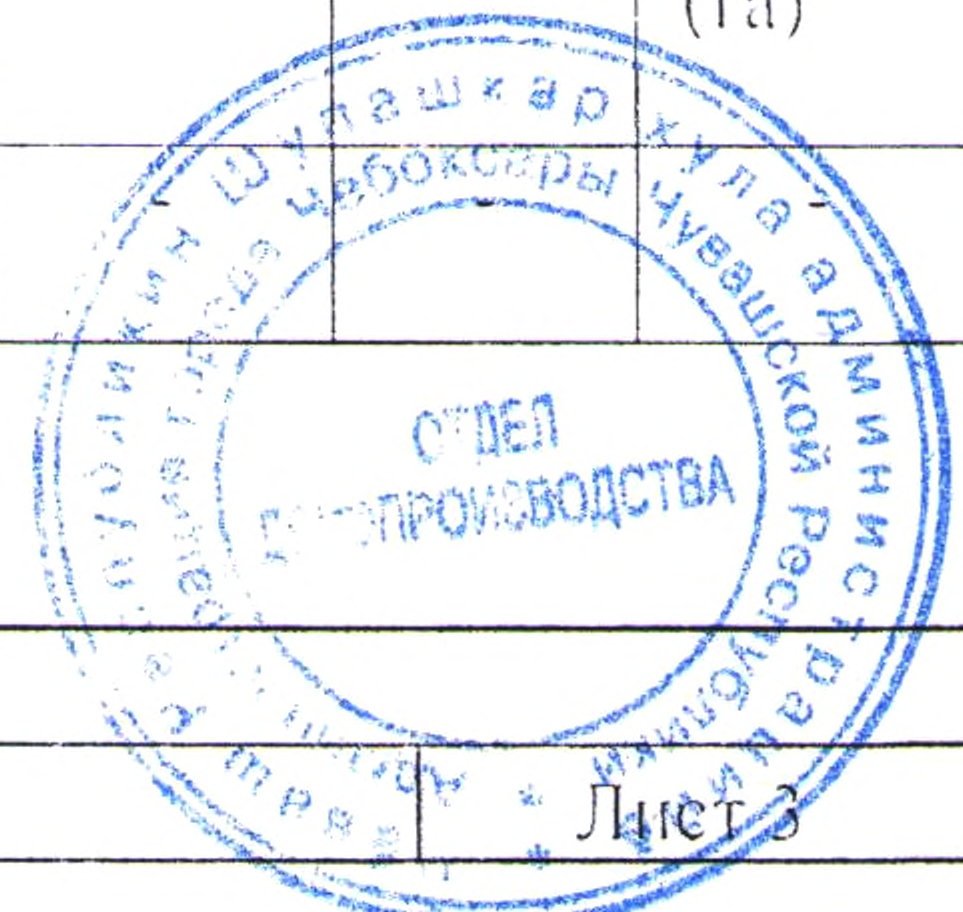
2.2. Требования к назначению, параметрам и размещению объекта капитального строительства на указанном земельном участке. Назначение объекта капитального строительства²

Назначение объекта капитального строительства:

Согласно основному разрешенному виду использования недвижимости

2.2.1. Предельные (минимальные и (или) максимальные) размеры земельных участков и объектов капитального строительства, в том числе площадь²

Кадастровый номер земельного участка согласно чертежу градостроительного плана	1. Длина (метров)	2. Ширина (метров)	3. Полоса отчуждения	4. Охраняемые зоны	5. Площадь земельного участка (га)	6. Номер объекта кап. строительства согласно чертежу ГП	7. Размер (м)		8. Площадь объекта кап. строительства (га)
							Макс.	Мин.	
21:01:020602:149	-	-	-	-	0,8149	-			



Управление архитектуры и градостроительства

Градостроительный план земельного участка

2.2.2. Предельное количество этажей или предельная высота зданий, строений, сооружений м.² не регламентировано

2.2.3. Максимальный процент застройки в границах земельного участка² (Решение Чебоксарского городского Собрания депутатов Чувашской Республики от 14 июня 2012 №625 «О местных нормативах градостроительного проектирования «Градостроительство. Планировка и застройка Чебоксарского городского округа»).

50%

2.2.4. Иные показатели²

Минимальный процент озеленения земельного участка (Решение Чебоксарского городского Собрания депутатов Чувашской Республики от 14 июня 2012 №625 «О местных нормативах градостроительного проектирования «Градостроительство. Планировка и застройка Чебоксарского городского округа»).

25%

Максимальная этажность (Решение Чебоксарского городского Собрания депутатов Чувашской Республики от 14 июля 2005 №1683 «О правилах землепользования и застройки Чебоксарского городского округа»).

16

2.2.5. Требования к назначению, параметрам и размещению объекта капитального строительства на указанном земельном участке^{3,4} отсутствуют

3. Информация о расположенных в границах земельного участка объектах капитального строительства и объектах культурного наследия^{1,2,3,4}

3.1. Объекты капитального строительства: не имеются

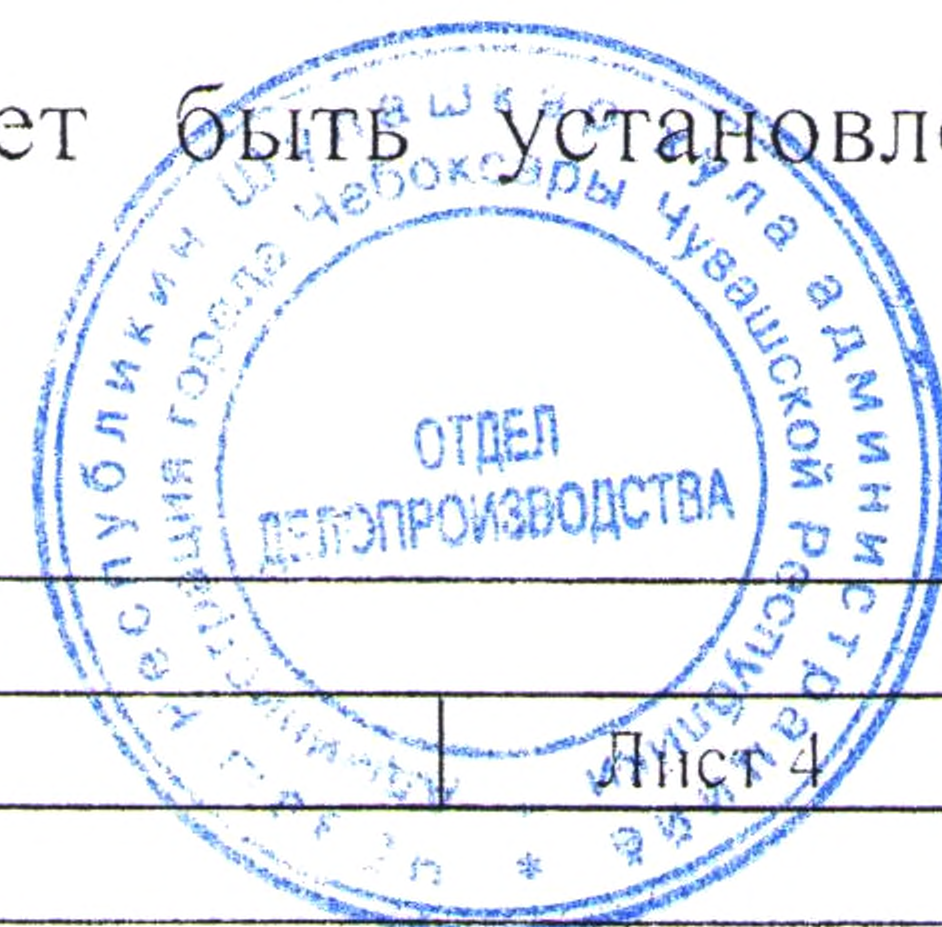
3.2. Объекты, включенные в единый государственный реестр объектов культурного наследия (памятников истории и культуры) народов Российской Федерации: не имеются

4. Информация о разделении земельного участка^{2,3,4}

Земельный участок с кадастровым номером 21:01:020602:149 площадью (наименование и реквизиты документа, определяющего возможность или невозможность разделения) 8149 кв.м в городе Чебоксары принадлежит ООО «СУОР» на праве собственности для многоэтажной жилой застройки (высотная застройка) (свидетельство о государственной регистрации права от 26.01.2016 АА 21 № 198001).

Возможность разделения земельного участка может быть установлена проектом межевания.

Управление архитектуры и градостроительства
Градостроительный план земельного участка



Примечание:

¹ При отсутствии правил землепользования и застройки, но не позднее 1 января 2012 года заполняется на основании документации по планировке территории.

² Заполняется на земельные участки, на которые действие градостроительного регламента распространяется.

³ Заполняется на земельный участок, на который градостроительный регламент не устанавливается.

⁴ Заполняется на земельный участок, на который градостроительный регламент не распространяется.



Управление архитектуры и градостроительства
Градостроительный план земельного участка