

Ведомость жилых и общественных зданий и сооружений

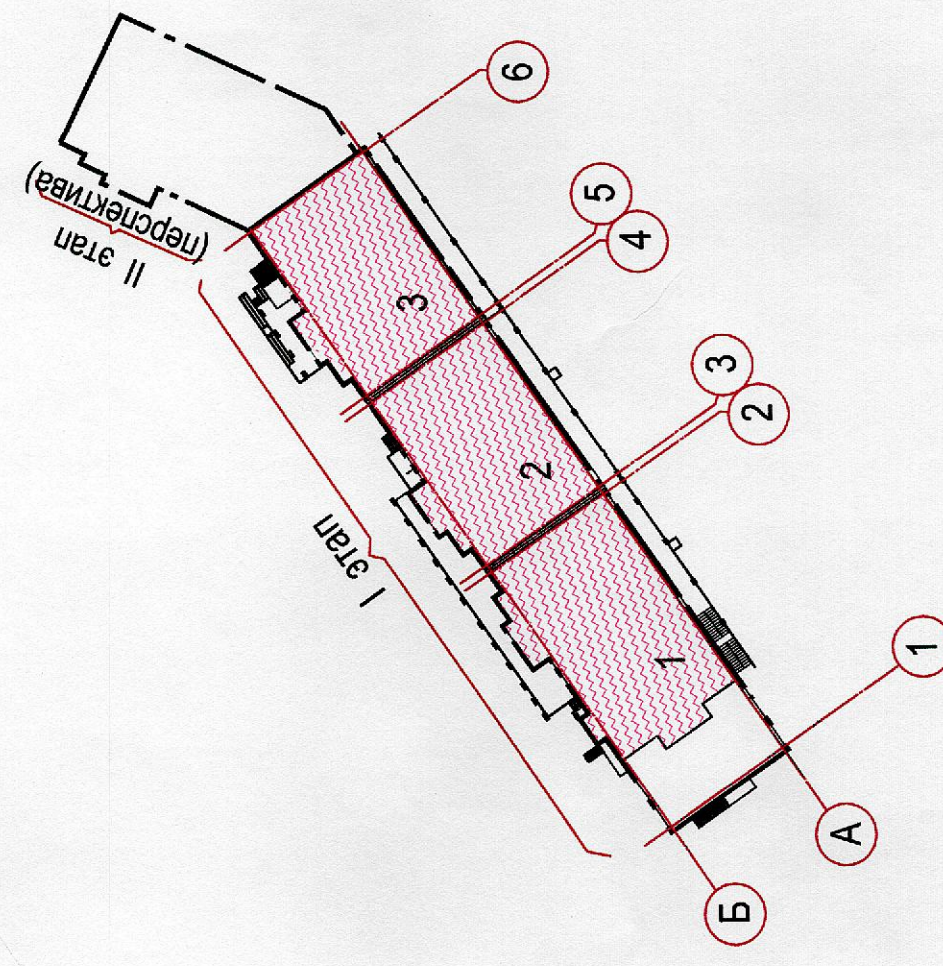
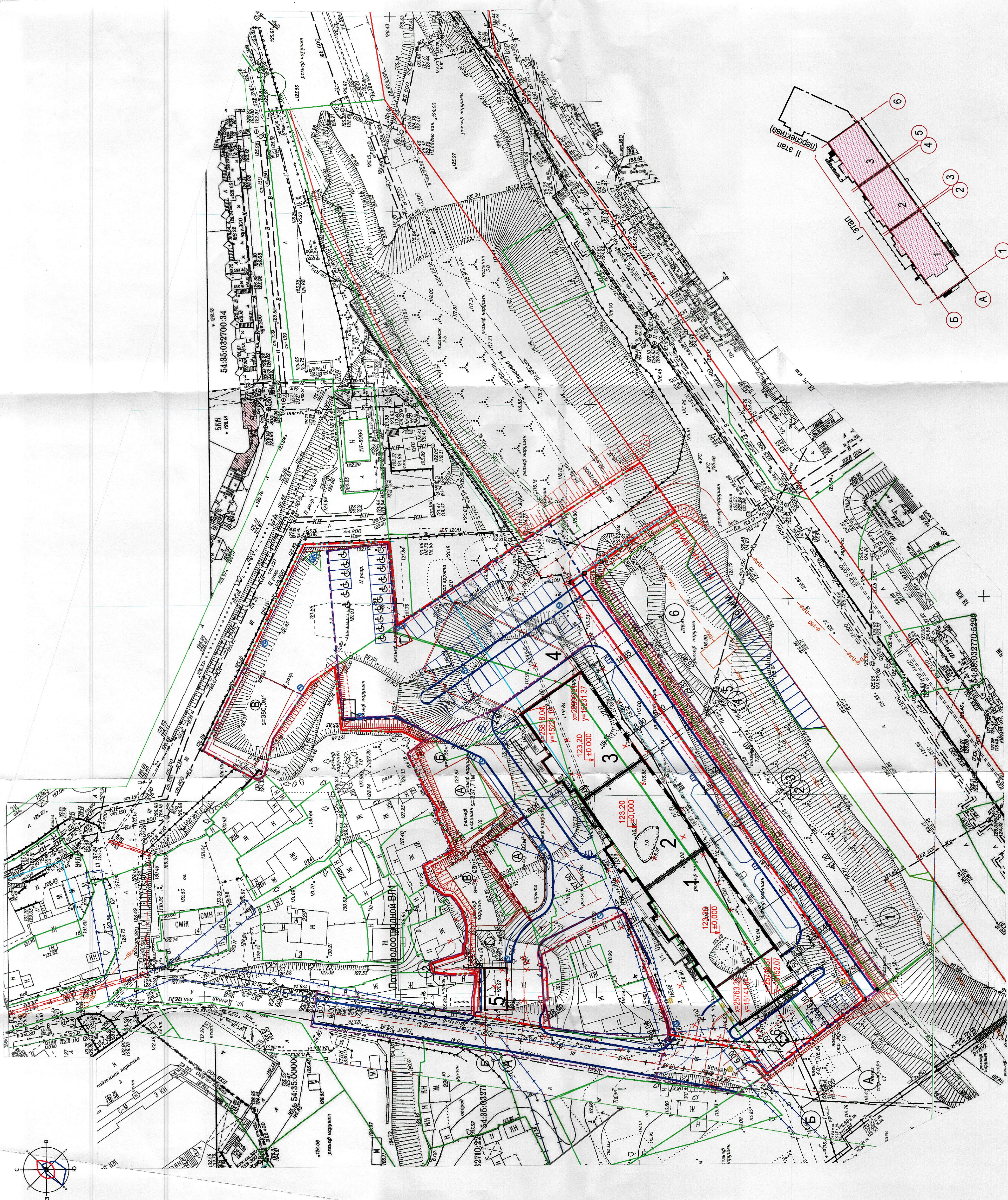
| Наименование | Станция | Количество | | | Площадь, м² | | | Строительный объем, м³ |
|---|---------|------------|--------|---------|-------------|----------|----------|------------------------|
| | | квартир | зданий | зданий | застройки | общая | зданий | |
| I этап строительства | 16 | 84 | 84 | 1085,40 | 4929,99 | 4929,99 | 38921,0 | 38921,0 |
| Жилая секция №1 | 16 | 72 | 72 | 895,0 | 4154,87 | 4154,87 | 30873,0 | 30873,0 |
| Жилая секция №2 | 20 | 98 | 98 | 714,0 | 5535,27 | 5535,27 | 37381,0 | 37381,0 |
| Жилая секция №4 (перспектива) | | 254 | 254 | 2488,40 | 14620,13 | 14620,13 | 107175,0 | 107175,0 |
| Всего: | | | | | | | | |
| Трансформаторная | 1 | | | | | | | |
| Площадка для мусорных контейнеров (проект.) | | | | | | | | |
| КНС (комплексная) | 1 | | | | | | | 24,4 |
| | | | | | | | | 24,4 |

Ведомость площадей участков по кадастру

| Наименование участка | Площадь участка по кадастру, м² | Площадь застройки, м² | % застройки | Примечание |
|----------------------|---------------------------------|-----------------------|-------------|------------|
| 2238 | 3327 | 524 | 15,75 | |
| 23109 | 3607 | 2498 | 71,2 | |
| 2279 | 1388 | 426 | 30,7 | |
| 3/1 | 861 | 70 | 8,2 | |
| 1111 | 1343 | 590 | 39,4 | |
| Всего: | 10426 | | | |

Условные обозначения

- граница земельного участка по кадастру
- граница благоустройства 1 этажа
- граница участка благоустройства
- проектируемые здания
- здания и сооружения, подлежащие сносу и демонтажу
- подпорная стена
- лоток водосточной
- пандус для МГН
- санитарно-защитная зона



03-2013-1-2-3-ПЗУ

| Титул | Кол-во | Лист | Назв. | Дата | Подпись |
|--|--------|------|-------|------|---------|
| Микроквартирный жилой дом со встроенными помещениями общественного назначения и автомобильной трансформаторной подстанцией, КНС по ул. Овражная в Завельцовском районе г. Новосибирска | | | | | |
| Многоквартирный жилой дом (Блок секция 1, 2, 3) | | | | | |
| Схема планировочной организации земельного участка (1:500) | | | | | |

ООО "СибПроект"