



АРХИНДУСТРИЯ

ПРОЕКТНО-ИНЖИНИРИНГОВАЯ КОМПАНИЯ

Заказчик – ООО «УДСД»

«Жилой комплекс в мкр. Созидателей» г. Новый Уренгой. ГПЗ с паркингом»

Проектная документация

Раздел 10.1 Книга 2. Мероприятия по обеспечению доступа инвалидов 2 этап строительства (С3, С4, С5).

ПР01-01-23-3.2-ОДИ

Том 10.2

Главный инженер проекта

А.Г.Мартынович

Взам. инв.№	
Подп. и дата	
Инв. № подл.	

Содержание тома

Обозначение	Наименование	Примечание
ПР01-01-23-3.2-ОДИ-С	Содержание тома	1 лист
ПР01-01-23-3.2-СП	Состав проектной документации	Выдается отдельным томом
ПР01-01-23-3.2-ОДИ.ТЧ	Текстовая часть	
ПР01-01-23-3.2-ОДИ.ГЧ	Графическая часть	4 листа

Всего 16 листов

Согласовано				

Взам. инв. №

Подп. и дата

Инв. № подл.

Изм.	Кол.уч.	Лист	№ док.	Подп.	Дата

ПР01-01-23-3.2-ОДИ.С

Разраб.					
Пров.					
Н.контр.	Мартынович				
Нач.отд.					

Содержание тома

Стадия	Лист	Листов
П		1
 АРХИНДУСТРИЯ <small>ПРОЕКТНО-ИНЖИНИРИНГОВАЯ КОМПАНИЯ</small>		

Содержание

№№ п/п	Наименование	Примечание
1	Содержание пояснительной записки	
2	Исходные данные	
3	Архитектурные решения	
а)	перечень мероприятий по обеспечению доступа инвалидов к объектам, предусмотренным в пункте 10 части 12 статьи 48 Градостроительного кодекса Российской Федерации	
б)	обоснование принятых конструктивных, объемно-планировочных и иных технических решений, обеспечивающих безопасное перемещение инвалидов на объектах, указанных в подпункте "а" настоящего пункта, а также их эвакуацию из указанных объектов в случае пожара или стихийного бедствия	
в)	описание проектных решений по обустройству рабочих мест инвалидов (при необходимости)	

Согласовано

Взам. инв. №

Подп. и дата

Инв. № подл.

ПР01-01-23-3.2-ОДИ.ТЧ					
-----------------------	--	--	--	--	--

Изм.	Кол.уч.	Лист	№ док.	Подп.	Дата
Разраб.	Мартынович				
Пров.					
Н.контр.	Мартынович				
Нач.отд.					

Текстовая часть	Стадия	Лист	Листов
	П	1	



2. ИСХОДНЫЕ ДАННЫЕ.

Раздел «Мероприятия по обеспечению доступа инвалидов» жилого дома по объекту «ЖИЛОЙ КОМПЛЕКС МКР. СОЗИДАТЕЛЕЙ Г. НОВЫЙ УРЕНГОЙ Жилой дом ГПЗ с паркингом», разработан на основании:

- договора на проектные работы;
- градостроительного плана земельного участка;
- задания на проектирование объекта;
- раздела -ПЗУ «Схема планировочной организации земельного участка»
- нормативных документов, действующих на территории Российской Федерации.

2. В ГПЗ 2 этап строительства входит 3 секции

Согласно техническому заданию в жилом здании не предусмотрено постоянное проживание инвалидов-колясочников. Согласно требованиям СП 59.13330.2016 («Доступность зданий и сооружений для маломобильных групп населения. Актуализированная редакция 35-01-2001») в здание в уровень первого этажа обеспечен доступ инвалидов всех категорий.

2.1 Нормативные ссылки.

Мероприятия по обеспечению доступа инвалидов разработаны в соответствии со следующими документами:

- СП 59.13330.2020. Доступность зданий и сооружений для маломобильных групп населения. Актуализированная редакция СНиП 35-01-2001;
- - СП 54.13330.2016. Здания жилые многоквартирные;
- СП 118.13330.2012. Общественные здания и сооружения.
- - Федеральный закон от 22.07.2008 №123 – ФЗ (в редакции Федерального закона от 10.07.2012 N 117-ФЗ) «Технический регламент о требованиях пожарной безопасности»;
- СП 1.13130.2020 Системы противопожарной защиты. Эвакуационные пути и выходы

3. МЕРОПРИЯТИЯ ПО ОБЕСПЕЧЕНИЮ ДОСТУПА ИНВАЛИДОВ.

а) Перечень мероприятий по обеспечению доступа инвалидов к объектам, предусмотренным в пункте 10 части 12 статьи 48 Градостроительного кодекса Российской Федерации.

Взам. инв. №	Подп. и дата	Инв. № подл.									Лист
			Изм.	Кол.уч.	Лист	№ док.	Подп.	Дата	ПР01-01-23-3.2-ОДИ.ТЧ		

Генеральный план площадки, включая подъезды и подходы к зданию, запроектированы с учётом нормативных документов, учитывающих требования к беспрепятственному доступу к зданию различных маломобильных групп населения.

Благоустройство территории перед зданием запроектировано с учетом комфортной доступности к входам. Планировочная организация участка решена с учетом потребностей инвалидов: устроены пандусы на тротуарах для съездов на проезжую часть, принятые продольные уклоны не превышают нормативных и составляют от 6 до 40‰, поперечные уклоны - 20‰ (промилле).

Уклоны пешеходных дорожек (продольный и поперечный) не превышают соответственно 5% и 2% для возможности безопасного передвижения инвалидов на креслах-колясках. Вдоль пешеходных дорожек предусмотрены скамейки для отдыха инвалидов.

Ширина дорожек и тротуаров при одностороннем движении принята не менее 1.2 м, при двустороннем - не менее 2.0 м.

Покрытие пешеходных дорожек, тротуаров и пандусов запроектировано из твердых материалов, ровным, шероховатым, без зазоров, не создающим вибрацию при движении, а также предотвращающим скольжение, т.е. сохраняющим крепкое сцепление подошвы обуви, опор вспомогательных средств хождения и колес кресла-коляски при сырости и снеге.

В местах пересечения пешеходных путей с проезжей частью улиц и дорог высота бортового камня принята с понижением до 0 см, съезды с тротуаров имеют уклон, не превышающий 1:12. Место перехода оборудовать предупредительной тактильной (осязательной) полосой из бетонного тротуарного камня «Бехатон» жёлтоватого оттенка.

Для инвалидов предусмотрены места для парковки личных автомобилей в количестве 2 шт.. При этом для машин инвалидов резервируются места, примыкающие к выходам со стоянок, расстояние от парковочного места до подъезда жилого дома не превышает 100 м. Они выделяются разметкой и обозначаются специальными символами. Размеры таких стоянок – 6,0 x 3,6 м. Количество мест для машин инвалидов на общих стоянках принято из расчета 10% (из них 5% - специализированных мест для автотранспорта инвалидов на кресле-коляске) (См. ИТЦ/07-252-20-ПЗУ). Парковочные места оснащаются дорожными знаками в соответствии требованиям ГОСТ Р 52289-2019 «Технические средства организации дорожного движения. Правила применения дорожных знаков, разметки, светофоров,

Взам. инв.№	
Подп. и дата	
Инв. № подл.	

						ПР01-01-23-3.2-ОДИ.ТЧ	Лист
							3
Изм.	Кол.уч.	Лист	№ док.	Подп.	Дата		

дорожных ограждений и направляющих устройств» с установкой на вертикальной опоре на высоте от 2,0 до 4,0 м. Дополнительно, дорожный знак «Инвалиды» дублируется на парковочном месте, для исключения использования мест для стоянок автотранспорта инвалидов другими видами транспорта.

Согласно требованиям СП 59.13330.2016 в здание обеспечен доступ инвалидов непосредственно с уровня земли. Подходы к входной группе выполнены из тротуарной плитки с «обратным» уклоном от входной площадки для организации естественного стока воды и беспрепятственного доступа инвалидов-колясочников в здание. Плоскость входной площадки имеет шероховатую поверхность. Входную площадку оборудовать предупредительной тактильной (осязательной) полосой из бетонного тротуарного камня «Бехатон» жёлтоватого оттенка.

Входные двери в здания на путях эвакуации имеют ширину в свету 1,4м, с активным полотном не менее 0,9м

Размеры входных тамбуров соответствуют требованиям СП 59.13330.2016. Размеры входных тамбуров запроектированы при прямом движении и одностороннем открывании дверей глубиной не менее 2,45 м при ширине не менее 1,6 м.

Витражное остекление на путях движения инвалидов (в тамбуре) предусмотреть из ударопрочного многослойного стекла в соответствии с требованиями СП 59.131330.2012. Нижнюю часть витражного остекления выполнить тонированной. На прозрачных полотнах дверей и ограждениях (перегородках) предусмотрена яркая контрастная маркировка в форме прямоугольника высотой не менее 0,1 м и шириной не менее 0,2 м или в форме круга диаметром от 0,1 до 0,2 м. Расположение контрастной маркировки предусматривается на двух уровнях: 0,9–1,0 м и 1,3–1,4 м.

б) Обоснование принятых конструктивных, объемно-планировочных и иных технических решений, обеспечивающих безопасное перемещение инвалидов на объектах, указанных в подпункте "а" настоящего пункта, а также их эвакуацию из указанных объектов в случае пожара или стихийного бедствия.

Для обеспечения доступа МГН категории М1-М3 проектом предусмотрено размещение по одному грузопассажирскому лифту ($Q=1000$ кг, $V=1,0$ м/с).

В каждом доме проектом предусмотрены пожаробезопасные зоны для МГН-посетителей расположенные в лестничных клетках. Для связи из помещений для МГН

Взам. инв.№	
Подп. и дата	
Инв. № подл.	

Изм.	Кол.уч.	Лист	№ док.	Подп.	Дата

ПРО1-01-23-3.2-ОДИ.ТЧ

Лист

4

(пожаробезопасными зонами) с консьержем применена Система двусторонней связи. Система выполнена на оборудовании Getcall (ООО «СКБ ТЕЛСИ») или аналогичное оборудование, в составе: Пульт GC-1036F6, Блок питания GC-0012u3, Переговорное устройство GC-2001P4. Об оповещении из безопасной зоны на пульте предусмотрена аудио и визуальная индикация. Над входом в безопасную зону предусмотрена установка светозвукового оповещателя подключенного к линии СОУЭ.

На 1 ...6 этажах расположены квартиры. Эвакуация с жилых этажей осуществляется через межквартирные коридоры, совмещенные с лифтовым холлом, в лестничные клетки типа Л1. При этом ограждающие конструкции шахт лифтов, включая двери шахт лифтов, отвечают требованиям, предъявляемым к противопожарным преградам (123-ФЗ ст.89 п.14.1) Расстояния от дверей наиболее удалённых квартир до выхода на лестничную клетку не превышает 12 м.

Все двери на путях эвакуации, за исключением внутриквартирных дверей, выполнены открывающимися по направлению к выходу из здания и соответствуют расчётной ширине, согласно максимально возможному количеству эвакуирующихся. Ширина эвакуационных выходов с учётом геометрии путей эвакуации позволяет беспрепятственно пронести носилки с лежащим на них человеком. Согласно требованиям п. 6.1.9 СП 1.13130.2020 ширина путей эвакуации не менее 1400 мм. Высота горизонтальных путей эвакуации в свету принята не менее 2,0 м (п. 4.3.2 СП 1.13130.2020). Выходы в лестничные клетки в свету не менее 900мм. Двери в лестничные клетки противопожарные (1-го типа) в дымогазонепроницаемом исполнении, с пределом огнестойкости EI60. Лестничные клетки имеют оконные проёмы в наружных стенах на каждом этаже с площадью остекления не менее 1,2 м.

Ширина лестничных маршей принята 1,05м в свету. Высота путей эвакуации на лестничных клетках в свету не менее 2,2м (СП 1.13130.2020 п.4.4.1 е). На путях эвакуации исключено размещение порогов и ступеней с различной геометрией (высотой и шириной проступи) в пределах одного марша. Уклон лестниц наземной части в лестничных клетках составляет 1:2. Высота ступени – 150 мм, ширина ступени – 300 мм.

Ограждение площадок лестниц и лестничных маршей выполняется по ГОСТ 25772, высота не менее 0,9м.

Выходы из лестничных клеток в уровне 1-го этажа выполнены непосредственно наружу через тамбур (СП 1.13130.2020 п.4.2.1).

В объеме лестничных клеток Л1 в жилых секциях предусмотрены зоны безопасности для МГН, рассчитанные на одного человека категории М4 – Инвалиды и другие маломобильные граждане, передвигающиеся на креслах-колясках. Размещение в лестничной клетке инвалида категории М4, с площадью проекции 0,8*1,2м (Приказ МЧС России от 30.06.2009 N 382 табл. П5.5) обеспечивает нормативное значение параметров эвакуационных путей и

Взам. инв.№	Подп. и дата	Инв. № подл.							

						ПРО1-01-23-3.2-ОДИ.ТЧ	Лист
Изм.	Кол.уч.	Лист	№ док.	Подп.	Дата		5

выходов - ширина путей эвакуации не менее 1,05м. Эвакуация людей групп мобильности М1-М3 с этажей выше первого может осуществляться по лестницам.

Ширина путей эвакуации не менее 1,4 м. Высота горизонтальных путей эвакуации в свету принята не менее 2м.

Предназначенные для инвалидов двери из помещений имеют ширину полотна не менее 0,9 м. для обеспечения беспрепятственного доступа маломобильных групп населения к необходимым для их удобства помещениям. Дверные проемы не должны иметь порогов и перепадов высот пола. При необходимости устройства порогов (при входе в жилой дом, выходе на балкон, лоджию и т. п.) их высота или перепад высот не должны превышать 0,014 м.

Двери на путях эвакуации выполнить контрастными со стеной.

Дверные замки и ручки установить на высоте не более 1,1 м и не менее 0,85 м от пола и на расстоянии не менее 0,4 м от боковой стены помещения или другой вертикальной плоскости.

Уклон лестниц в лестничных клетках составляет 1:2. Высота ступени – 150 мм, ширина ступени – 300 мм. Ширина лестничного марша в свету: 1,05 м.

Применяемые в проекте материалы, оснащение, приборы, используемые МГН или контактирующие с ними, должны иметь гигиенические сертификаты органов государственной санитарно-эпидемиологической службы.

в) Описание проектных решений по обустройству рабочих мест инвалидов (при необходимости).

Не требуется.

Взам. инв. №	
Подп. и дата	
Инв. № подл.	

Изм.	Кол.уч.	Лист	№ док.	Подп.	Дата

ПР01-01-23-3.2-ОДИ.ТЧ

Лист


6

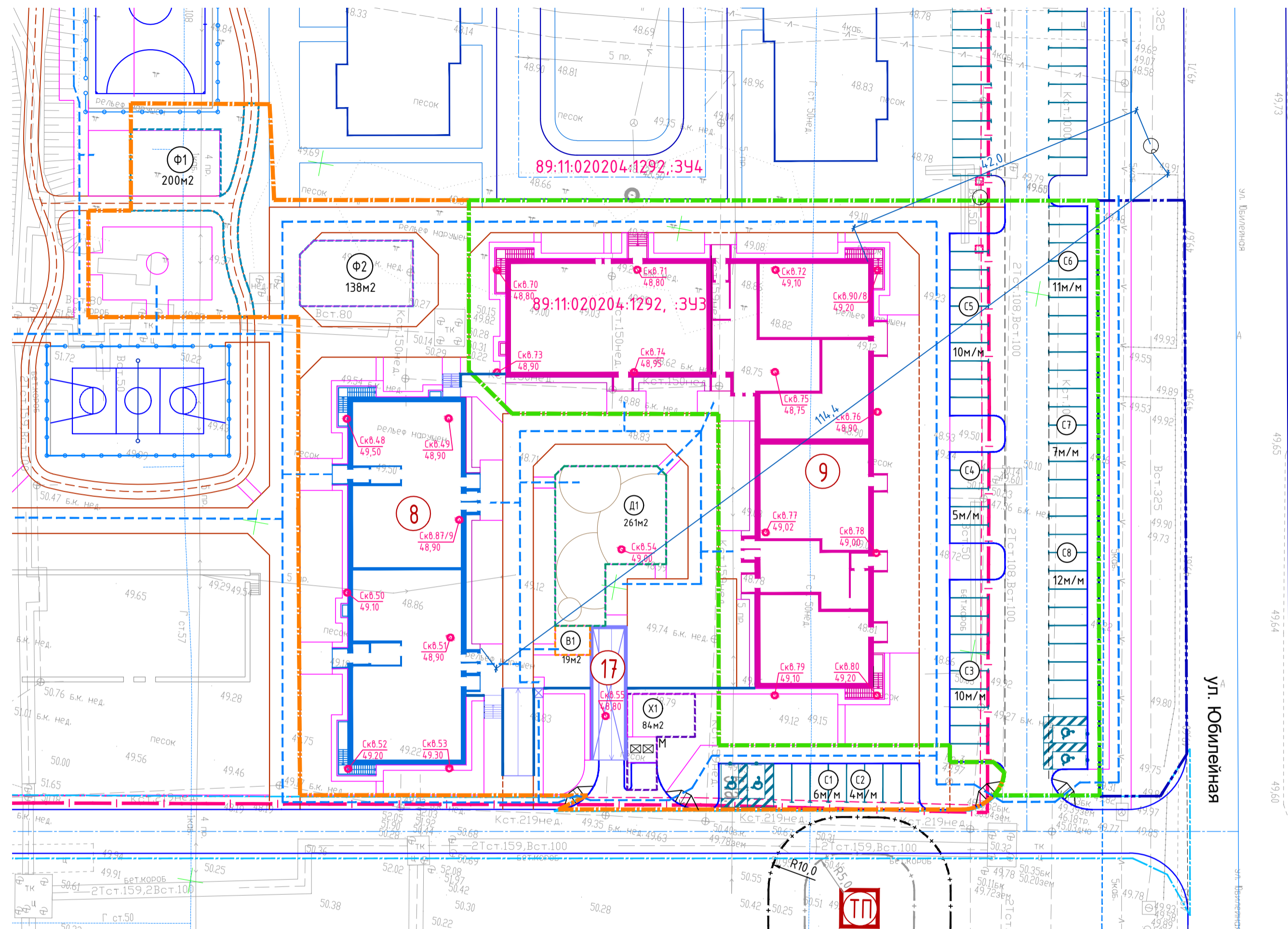
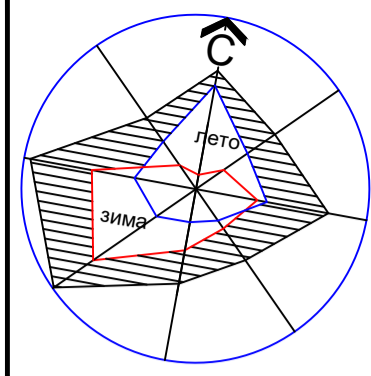
Ведомость графической части

Лист	Наименование	Примечание
1	Ведомость графической части	
2	Схема генерального плана	
3	С5. План 1-этажа	
4	С5. План типового этажа.	
5	(С5) План шестого этажа	
6	С3, 4. План 1-этажа	
7	С3, 4. План типового этажа	
8	С3, 4.План 6 этажа	

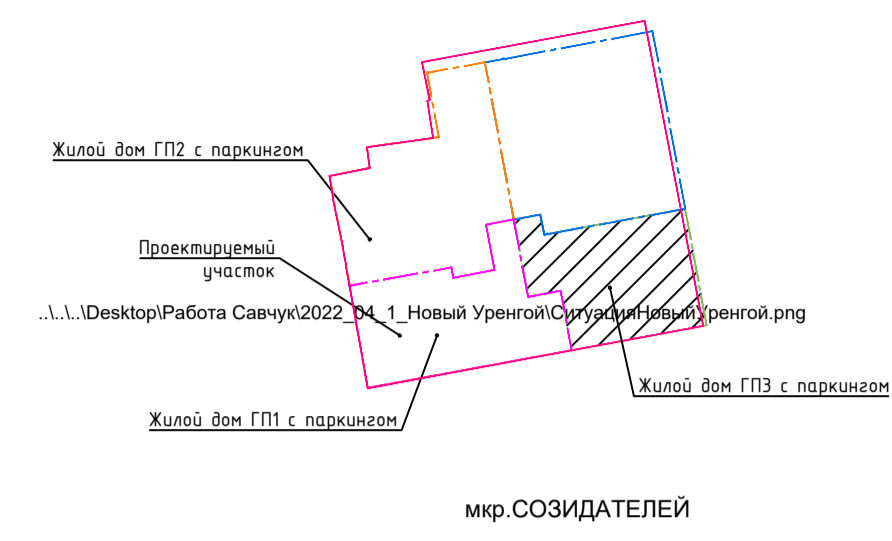
Согласовано	
-------------	--

Взам. инв. №	
Подп. и дата	
Инв. № подл.	

ПР01-01-23-3.2-ОДИ.ГЧ					
Жилой комплекс в мкр. Созидателей» г. Новый Уренгой. ГПЗ с паркингом					
Изм.	Кол.уч.	Лист	№ док.	Подп.	Дата
Разраб.					
Пров.					
Нач.отд.					
Н.контр.	Мартынович				
ГИП					
2 этап строительства			Стадия	Лист	Листов
			П	1	5
Ведомость графической части			 АРХИНДУСТРИЯ <small>ПРОЕКТИ-ИНЖИНИРИНГОВАЯ КОМПАНИЯ</small>		

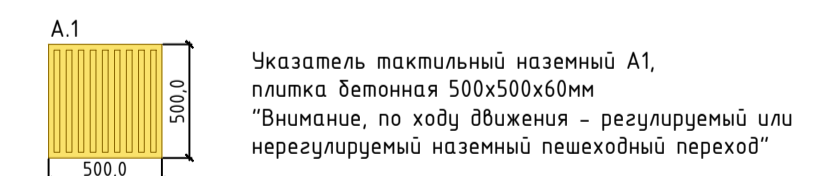
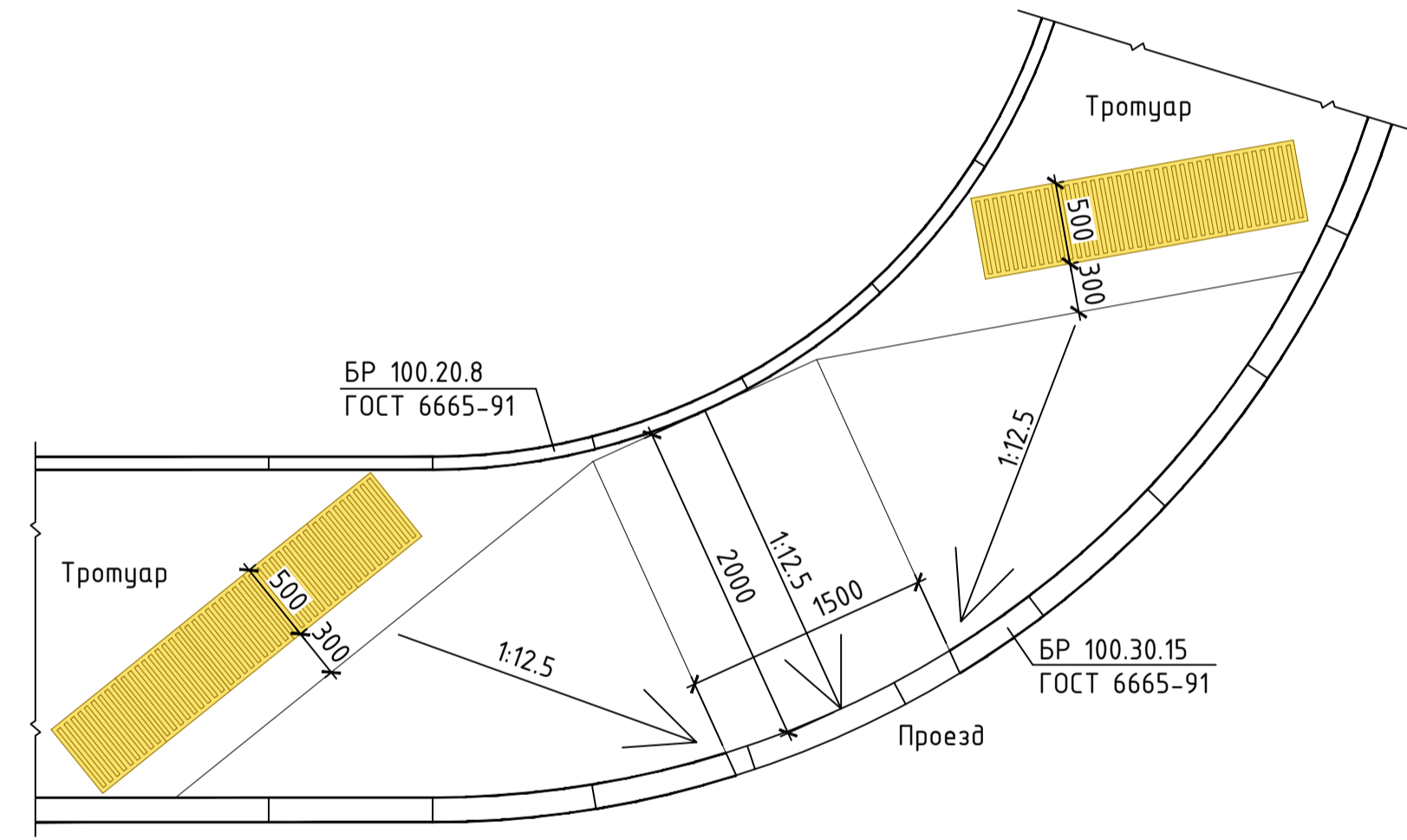
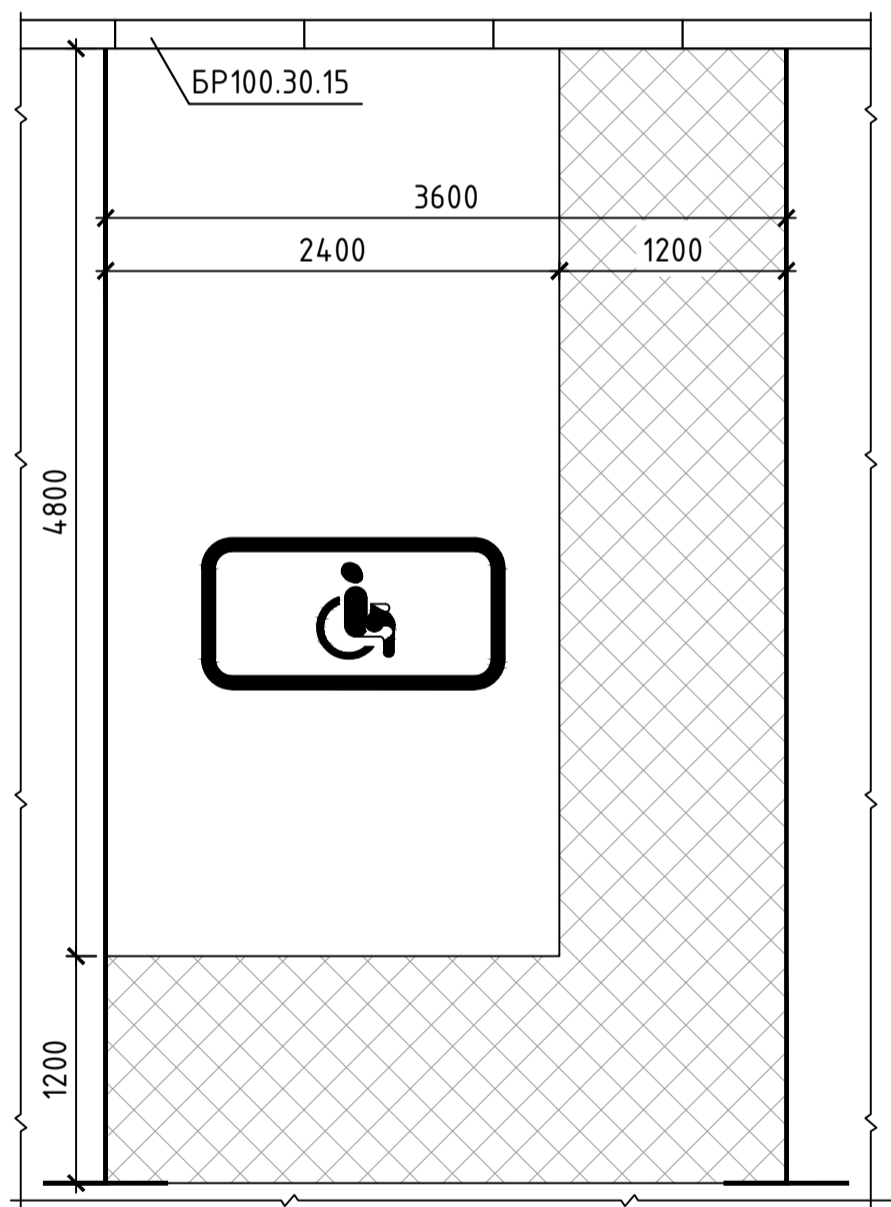


Ситуационная схема



Номер по плану	Обозначение типового проекта	Этажность	Количество		Площадь, м2			Строительный объем, м3	
			зданий	квартир	застройки		общая или рабочая		
					здания	всего	квартир помещений	всего	
8	Жилой дом ГПЗ секц. С1,С2 (проект.)	7	1	46	829,75	2892,9	4932,92	21881,0	
9	Жилой дом ГПЗ секц.С3,С4,С5 (проект.)	7	1	84	1525,65	5193,77	9054,91	40217,0	
17	Подземный паркинг на 50м/м ГПЗ (проект.)	1	1						

Устройство стояночного места для автомобилей маломобильных групп населения

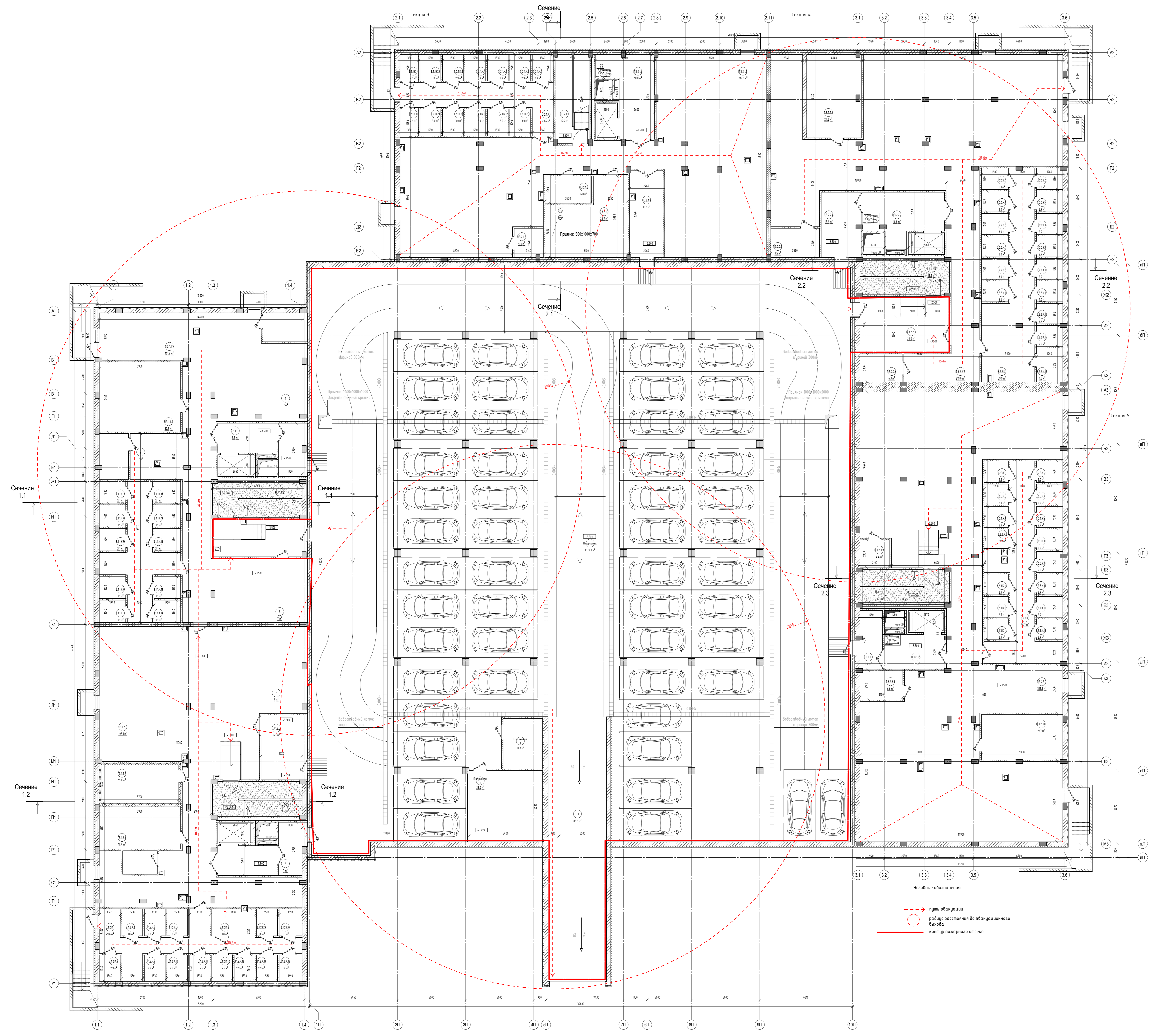


- Примечания:
- В местах пересечения транзитного тротуара с проезжей частью необходимо устраивать съезды шириной 1,5м для удобного, беспрепятственного и безопасного передвижения маломобильных групп населения. Ширина пешеходного движения с учётом встречного движения инвалидов на креслах-колясках не менее двух метров. Продольный уклон съезда принят 1:12 (СП 59.13330.2020).
 - Проектом предусмотрено устройство тактильных наземных указателей из бетонных плит по ГОСТ 17608-2017. Размеры, тип рифления, цвет, назначение, правила применения и технологии обустройства (размещения и закрепления) тактильных наземных указателей должны соответствовать ГОСТ Р 52875-2018. При устройстве плотного покрытия швы между плитками устраивать не более 0,015м.
 - Конструкция дорожной одежды под устройство тактильных указателей соответствует тип 4 (Л.ПЗУ-8).

- Условные обозначения:
- Граница земельного участка по ГПЗУ
 - Границы земельных участков по договорам
 - Граница благоустройства
 - Скв. 7, Скв. 2 — Номер и отметка устья скважины
 - Проектируемые здания, сооружения
 - Проектируемые стоянки автотранспорта
 - Проектируемые стоянки для МГН (3,6x6,0м)
 - Стены подземного паркинга (подземно и наземно)
 - ▲ ▼ — Выезд и въезд в подземную автостоянку
 - Площадка ТБО с мусорными контейнерами
 - Граница 1-го этапа строительства Жилого дома ГПЗ
 - Граница 2-го этапа строительства Жилого дома ГПЗ
 - Граница 1-го этапа строительства Жилого дома ГП1 (ранее разработанный проект)

Составлено: _____
 Взам. инв. № _____
 Попл. и дата: _____
 Инв. № подл. _____

ПРОЕКТ					ПРОЕКТНО-ИНЖЕНЕРНАЯ КОМПАНИЯ			
Изм.	Колуч.	Лист	№ док.	Подп.	Дата	ПРОЕКТ		
1	Зам.	11-23			08.23	Жилой комплекс в мкр.Созидателей г.Новый Уренгой. ГПЗ с паркингом. 2 этап строительства (секции С3, С4, С5)		
Разработал	Савчук				03.23	Стадия	Лист	Листов
Проверил	Мартьянович					П	1	
Н. контроль	Мартьянович					Схема движения маломобильных групп населения. М 1:500		
ГАП	Мартьянович					АРХИНДУСТРИЯ		



Экспликация помещений

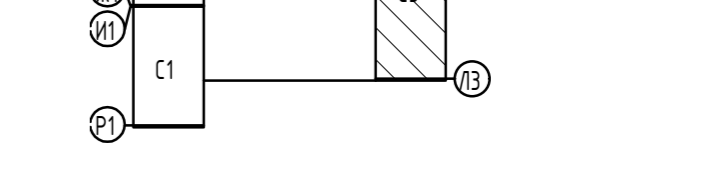
№	ПЛОЩАДЬ, м²	НАЗНАЧЕНИЕ
П.3.2.11	15,6	Лестничная клетка
П.3.2.12	4,4	Помещение СС
П.3.2.15	6,8	Водометный узел ВК
П.3.2.16	18,8	Торбур шлюз
П.3.2.17	287,1	Помещение ИТП
П.3.2.18	219,0	Помещение -1 этажа
П.3.2.19	15,3	Торбур шлюз
Общий итог	308,7	

Блок кладовых С3

№	ПЛОЩАДЬ, м²	НАЗНАЧЕНИЕ
3.2.1К	23,4	Кладовые
3.2.1К1	2,6	Кладовые
3.2.1К2	3,0	Кладовые
3.2.1К3	2,9	Кладовые
3.2.1К4	2,9	Кладовые
3.2.1К5	2,9	Кладовые
3.2.1К6	2,9	Кладовые
3.2.1К7	2,9	Кладовые
3.2.1К8	2,4	Кладовые
3.2.1К9	3,0	Кладовые
3.2.1К10	3,0	Кладовые
3.2.1К11	3,0	Кладовые
3.2.1К12	3,0	Кладовые
3.2.1К13	3,0	Кладовые
3.2.1К14	3,0	Кладовые
3.2.1К15	3,0	Кладовые
Общий итог	60,9	

Помещения подвального этажа С5

№	ПЛОЩАДЬ, м²	НАЗНАЧЕНИЕ
П.3.2.31	7,0	Торбур шлюз
П.3.2.32	4,4	Помещение СС
П.3.2.33	16,3	Лестничная клетка
П.3.2.35	11,3	Торбур шлюз
П.3.2.36	6,8	Водометный узел ВК
П.3.2.37	219,0	Помещение -1 этажа
П.3.2.38	197,7	Электрощитовая
Общий итог	379,0	



Экспликация помещений

№	ПЛОЩАДЬ, м²	НАЗНАЧЕНИЕ
П.3.2.21	24,2	Электрощитовая
П.3.2.22	18,8	Торбур шлюз
П.3.2.23	26,5	Торбур шлюз
П.3.2.24	13,9	Торбур шлюз
П.3.2.25	16,3	Лестничная клетка
П.3.2.26	6,3	Помещение СС
П.3.2.27	219,0	Помещение -1 этажа
П.3.2.28	1,5	Водометный узел ВК
Общий итог	332,4	

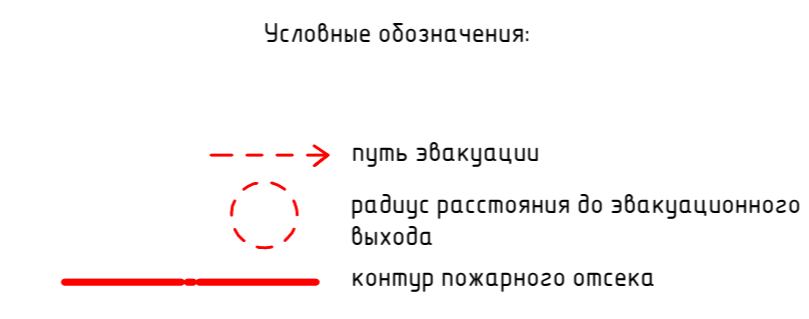
Блок кладовых С4

№	ПЛОЩАДЬ, м²	НАЗНАЧЕНИЕ
3.2.2К	39,9	Помещение кладовых
3.2.2К1	3,1	Кладовые
3.2.2К2	3,0	Кладовые
3.2.2К3	3,0	Кладовые
3.2.2К4	2,9	Кладовые
3.2.2К5	3,0	Кладовые
3.2.2К6	2,9	Кладовые
3.2.2К7	3,0	Кладовые
3.2.2К8	2,9	Кладовые
3.2.2К9	3,0	Кладовые
3.2.2К10	2,9	Кладовые
3.2.2К11	3,0	Кладовые
3.2.2К12	2,9	Кладовые
3.2.2К13	2,9	Кладовые
3.2.2К14	2,9	Кладовые
3.2.2К15	4,0	Кладовые
Общий итог	85,7	

Блок кладовых С5

№	ПЛОЩАДЬ, м²	НАЗНАЧЕНИЕ
3.2.3К	35,7	Помещение кладовых
3.2.3К1	2,8	Кладовые
3.2.3К2	3,0	Кладовые
3.2.3К3	2,1	Кладовые
3.2.3К4	2,9	Кладовые
3.2.3К5	2,1	Кладовые
3.2.3К6	2,9	Кладовые
3.2.3К7	2,5	Кладовые
3.2.3К8	2,9	Кладовые
3.2.3К9	2,9	Кладовые
3.2.3К10	2,1	Кладовые
3.2.3К11	2,9	Кладовые
3.2.3К12	2,1	Кладовые
3.2.3К13	2,9	Кладовые
3.2.3К14	2,1	Кладовые
3.2.3К15	2,9	Кладовые
Общий итог	77,5	

- Условные обозначения
- Ж/Б Монолит - 300мм
 - Увеличитель ЭПС - 100мм
 - Ж/Б Монолит - 300мм
 - Увеличитель ЭПС - 100мм
 - Ж/Б Монолит - 300мм
 - Увеличитель ЭПС - 100мм
 - Керамзитобетонный блок КСЕР-ПС-39-Н35-0100 - 120 мм
 - Кирпичная кладка - 120 мм
 - Керамзитобетонный блок КСЕР-50-Н50-П50-01000 - 300 мм
 - КПР-ПР-39-15-1500 - 90мм



ГРП1-01-23-32-ПБГЧ

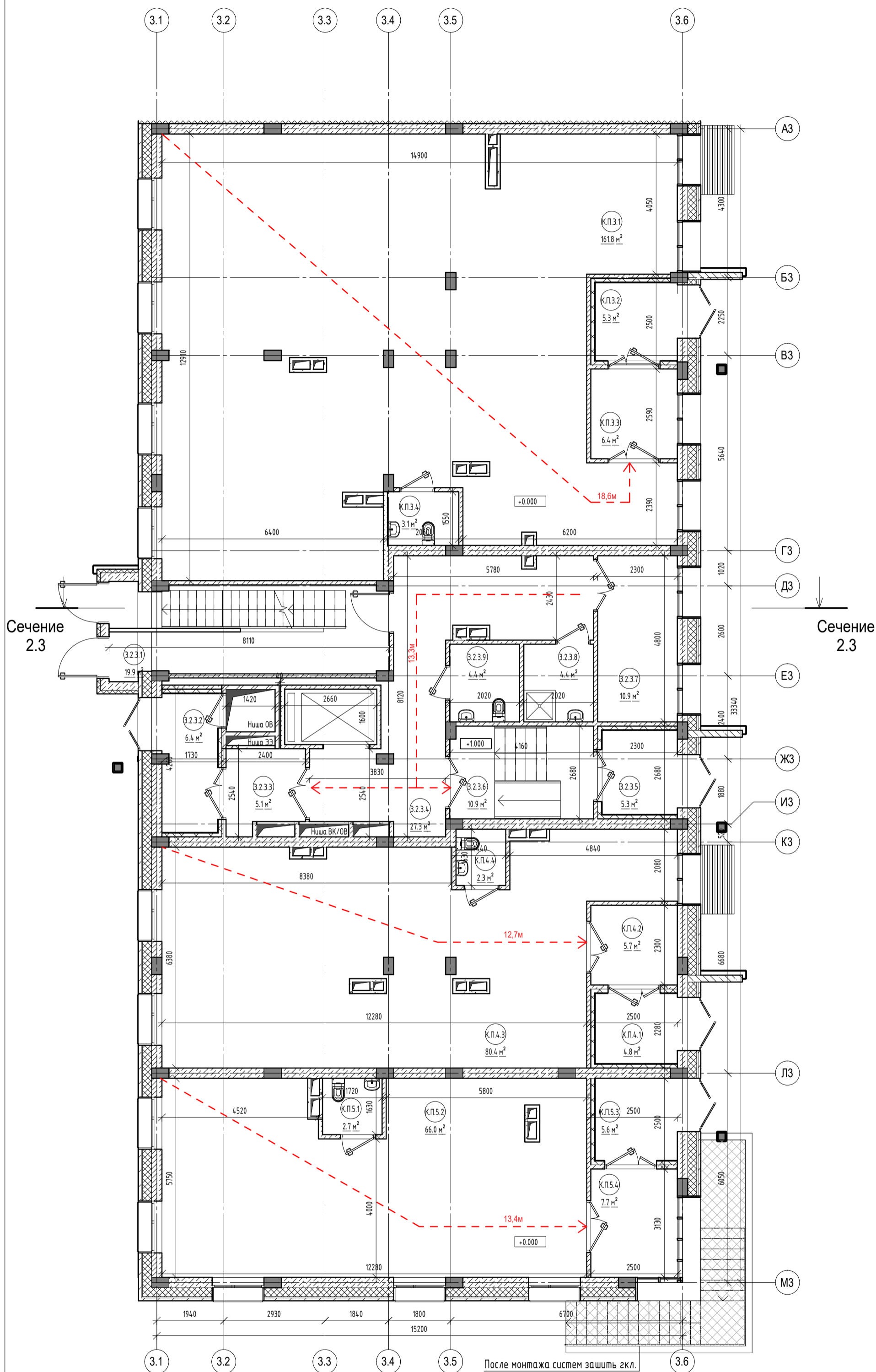
И. Контр.	Д. Смет.	Л. М. Вых.	П. Подпись	Дата
Л. Давыдов	Д. Давыдов	Л. М. Вых.	П. Подпись	Дата
И. контроль				
Л.АП	М.И.Михайлов			

Жилой комплекс в мкр. Саввинский г. Новой Зеландии ГТД с паркингом

2 - этаж строительства

КС.С.С.Ф. Чубень паркуют

Секция 5



Экспликация помещений

С5. 1-этаж		
№	ПЛОЩАДЬ, М²:	НАЗНАЧЕНИЕ
3.2.3.1	19.9 м²	Лестничная клетка
3.2.3.2	6.4 м²	Тамбур
3.2.3.3	5.1 м²	Тамбур
3.2.3.4	27.3 м²	Холл
3.2.3.5	5.3 м²	Тамбур
3.2.3.6	10.9 м²	Тамбур
3.2.3.7	10.9 м²	Колясочная
3.2.3.8	4.4 м²	Моечная лап Д.Ж.
3.2.3.9	4.4 м²	Универсальный сан. узел
Общий итог	94.8 м²	

Коммерческое помещение 3.		
№	ПЛОЩАДЬ, М²:	НАЗНАЧЕНИЕ
К.П.3.1	161.8 м²	Основное помещение
К.П.3.2	5.3 м²	Тамбур
К.П.3.3	6.4 м²	Тамбур
К.П.3.4	3.1 м²	Санузел
Общий итог	176.7 м²	

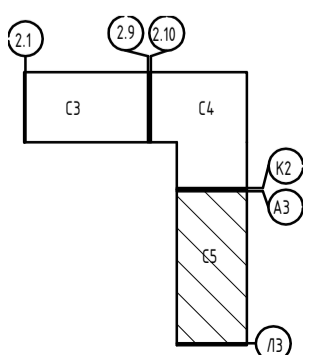
Коммерческое помещение 4.		
№	ПЛОЩАДЬ, М²:	НАЗНАЧЕНИЕ
К.П.4.1	4.8 м²	Тамбур
К.П.4.2	5.7 м²	Тамбур
К.П.4.3	80.4 м²	Основное помещение
К.П.4.4	2.3 м²	Санузел
Общий итог	93.2 м²	

Коммерческое помещение 5.		
№	ПЛОЩАДЬ, М²:	НАЗНАЧЕНИЕ
К.П.5.1	2.7 м²	Санузел
К.П.5.2	66.0 м²	Основное помещение
К.П.5.3	5.6 м²	Тамбур
К.П.5.4	7.7 м²	Тамбур
Общий итог	82.0 м²	

Условные обозначения

- Креп. система и плитка - 80мм
- Возд. прослойка - 40мм
- Минплита - 250мм
- Керамзитобетонный блок КБСР-50-М50-Ф50-Д1200 - 300 мм
- Утеплитель - 100 мм
- Керамзитобетонный блок КБСР-ПС-39-М35-Д1100 - 120 мм
- Керамзитобетонный блок КБСР-ПС-39-М35-Д1100 - 120 мм
- Кирпичная кладка - 120 мм
- Керамзитобетонный блок КБСР-50-М50-Ф50-Д1200 - 300 мм
- КПР-ПР-39-75-1500 - 90мм

Блок. схема

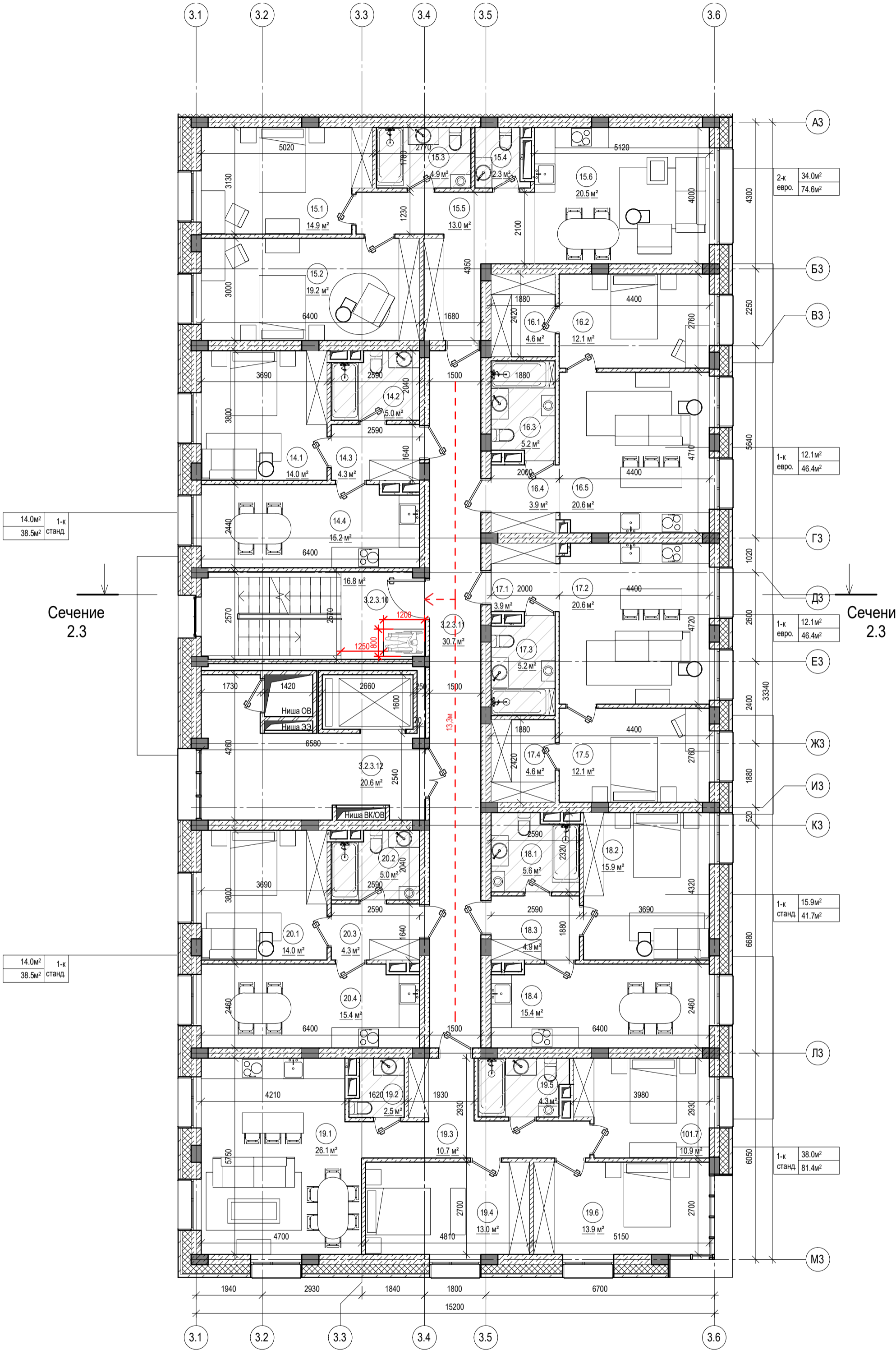


+50.92 Абсолютная отметка
0.000 нуля здания

ПРОЕКТ						ПРОЕКТ			
Жилой комплекс в мкр. Созидателей г. Новый Уренгой. ГПЗ с паркингом						Жилой комплекс в мкр. Созидателей г. Новый Уренгой. ГПЗ с паркингом			
Изм.	Колуч.	Лист	№ док.	Подпись	Дата	2 - этап строительства.	Стадия	Лист	Листов
Разработал	Денисов						П	3	
Проверил						(С5) План 1-этажа			
Н. контроль									
ГАП	Мартьянович								

Секция 5

Экспликация помещений



Кв14.		
№	ПЛОЩАДЬ, М²:	НАЗНАЧЕНИЕ
14.1	14.03 м²	Спальня
14.2	4.96 м²	Санузел
14.3	4.25 м²	Прихожая
14.4	15.24 м²	Кухня
Общий итог	38.48 м²	

Кв15.		
№	ПЛОЩАДЬ, М²:	НАЗНАЧЕНИЕ
15.1	14.90 м²	Спальня
15.2	19.20 м²	Спальня
15.3	4.93 м²	Санузел
15.4	2.35 м²	Санузел
15.5	12.99 м²	Прихожая
15.6	20.49 м²	Кухня-гостиная
Общий итог	74.85 м²	

Кв16.		
№	ПЛОЩАДЬ, М²:	НАЗНАЧЕНИЕ
16.1	4.56 м²	Гардеробная
16.2	12.14 м²	Спальня
16.3	5.20 м²	Санузел
16.4	3.93 м²	Прихожая
16.5	20.59 м²	Кухня-гостиная
Общий итог	46.43 м²	

Кв17.		
№	ПЛОЩАДЬ, М²:	НАЗНАЧЕНИЕ
17.1	3.95 м²	Прихожая
17.2	20.64 м²	Кухня-гостиная
17.3	5.20 м²	Санузел
17.4	4.56 м²	Гардеробная
17.5	12.14 м²	Спальня
Общий итог	46.49 м²	

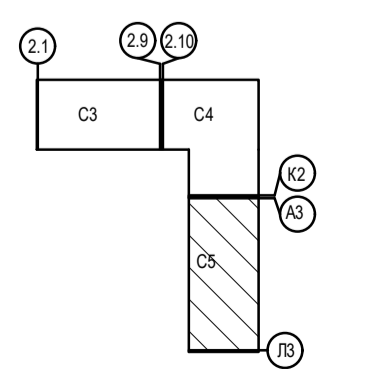
Кв18.		
№	ПЛОЩАДЬ, М²:	НАЗНАЧЕНИЕ
18.1	5.62 м²	Санузел
18.2	15.94 м²	Спальня
18.3	4.87 м²	Прихожая
18.4	15.43 м²	Кухня
Общий итог	41.87 м²	

Кв19.		
№	ПЛОЩАДЬ, М²:	НАЗНАЧЕНИЕ
19.1	26.12 м²	Кухня-гостиная
19.2	2.45 м²	Санузел
19.3	10.72 м²	Прихожая
19.4	13.01 м²	Спальня
19.5	4.32 м²	Санузел
19.6	13.93 м²	Спальня
101.7	10.92 м²	Спальня
Общий итог	81.46 м²	

Кв20.		
№	ПЛОЩАДЬ, М²:	НАЗНАЧЕНИЕ
20.1	14.03 м²	Спальня
20.2	4.96 м²	Санузел
20.3	4.25 м²	Прихожая
20.4	15.43 м²	Кухня
Общий итог	38.67 м²	

С5 2-этаж		
№	ПЛОЩАДЬ, М²:	НАЗНАЧЕНИЕ
3.2.3.1 0	16.81 м²	Лестничная клетка
3.2.3.1 1	30.66 м²	Холл
3.2.3.1 2	20.62 м²	Лифтовой холл
Общий итог	68.08 м²	

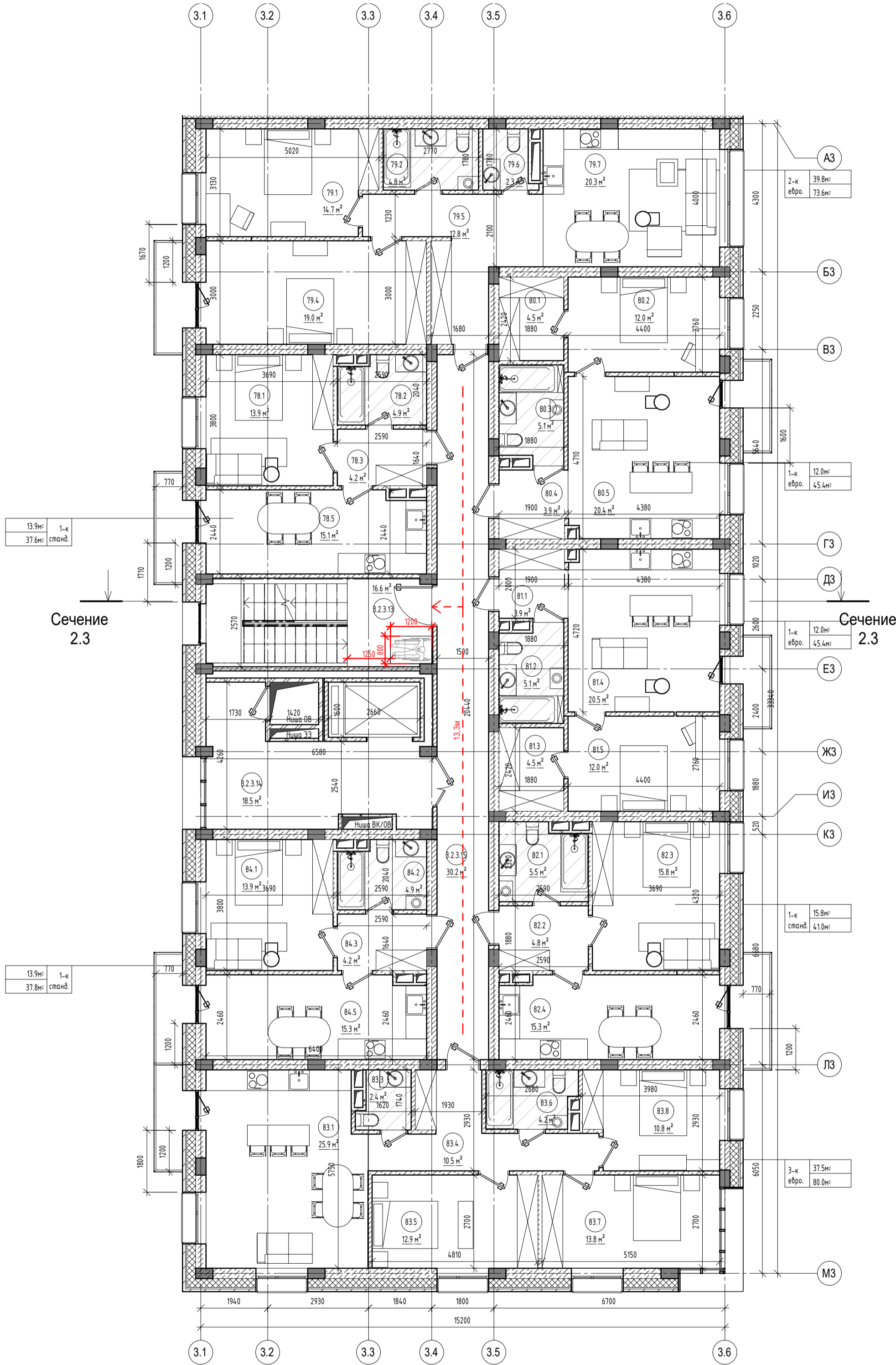
Блок. схема



+50.92 Абсолютная отметка
0.000 нуля здания

ПР01-01-23-3.2-ОДИ					
Жилой комплекс в мкр. Созидателей г. Новый Уренгой. ГПЗ с паркингом					
Изм.	Кол.уч.	Лист	№ док.	Подпись	Дата
Разработал	Денисов				
Проверил					
Н. контроль					
ГАП	Мартьянович				
2 этап строительства				Стадия	Лист
С5. План типового этажа.				П	4

Секция 5



Экспликация помещений

Кв78.		
№	ПЛОЩАДЬ, М²:	НАЗНАЧЕНИЕ
78.1	13.9 м²	Спальня
78.2	4.9 м²	Санузел
78.3	4.2 м²	Прихожая
78.4	0.0 м²	Лоджия
78.5	15.1 м²	Кухня
Общий итог		38.0 м²

Кв79.		
№	ПЛОЩАДЬ, М²:	НАЗНАЧЕНИЕ
79.1	14.7 м²	Спальня
79.2	4.8 м²	Санузел
79.3	0.0 м²	Лоджия
79.4	19.0 м²	Спальня
79.5	12.8 м²	Прихожая
79.6	2.3 м²	Санузел
79.7	20.3 м²	Кухня-гостиная
Общий итог		74.0 м²

Кв80.		
№	ПЛОЩАДЬ, М²:	НАЗНАЧЕНИЕ
80.1	4.5 м²	Гардеробная
80.2	12.0 м²	Спальня
80.3	5.1 м²	Санузел
80.4	3.9 м²	Прихожая
80.5	20.4 м²	Кухня-гостиная
80.6	0.0 м²	Лоджия
Общий итог		45.9 м²

Кв81.		
№	ПЛОЩАДЬ, М²:	НАЗНАЧЕНИЕ
81.1	3.9 м²	Прихожая
81.2	5.1 м²	Санузел
81.3	4.5 м²	Гардеробная
81.4	20.5 м²	Кухня-гостиная
81.5	12.0 м²	Спальня
81.6	0.0 м²	Лоджия
Общий итог		45.9 м²

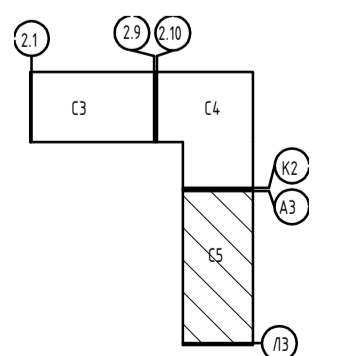
Кв82.		
№	ПЛОЩАДЬ, М²:	НАЗНАЧЕНИЕ
82.1	5.5 м²	Санузел
82.2	4.8 м²	Прихожая
82.3	15.8 м²	Спальня
82.4	15.3 м²	Кухня
82.5	0.0 м²	Лоджия
Общий итог		41.3 м²

Кв83.		
№	ПЛОЩАДЬ, М²:	НАЗНАЧЕНИЕ
83.1	25.9 м²	Кухня-гостиная
83.2	0.0 м²	Лоджия
83.3	2.4 м²	Санузел
83.4	10.5 м²	Прихожая
83.5	12.9 м²	Спальня
83.6	4.2 м²	Санузел
83.7	13.8 м²	Спальня
83.8	10.8 м²	Спальня
Общий итог		80.5 м²

Кв84.		
№	ПЛОЩАДЬ, М²:	НАЗНАЧЕНИЕ
84.1	13.9 м²	Спальня
84.2	4.9 м²	Санузел
84.3	4.2 м²	Прихожая
84.4	0.0 м²	Лоджия
84.5	15.3 м²	Кухня
Общий итог		38.2 м²

С5. 6-этаж		
№	ПЛОЩАДЬ, М²:	НАЗНАЧЕНИЕ
3.2.3.13	16.6 м²	Лестничная клетка
3.2.3.14	18.5 м²	Лифтовой холл
3.2.3.15	30.2 м²	Холл
Общий итог		65.4 м²

Блок. схема

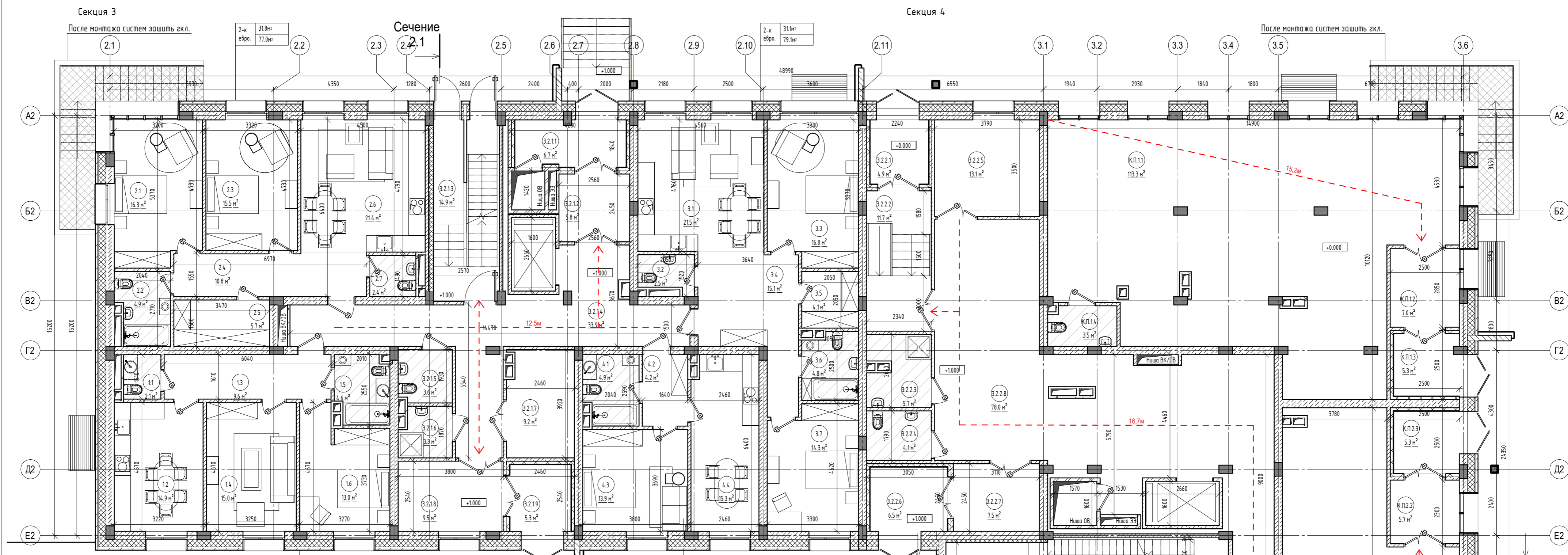


Условные обозначения

- Креп. система и плетка - 80мм
- Возд. прослойка - 40мм
- Утеплитель ЭППС - 260мм
- Керамзитобетонный блок КБСР-50-М50-Ф50-Д1200 - 300 мм
- Керамзитобетонный блок КБСР-ПС-39-М35-Д1100 - 120 мм
- Кирпичная кладка - 120 мм
- Керамзитобетонный блок КБСР-50-М50-Ф50-Д1200 - 300 мм
- КПР-ПР-39-75-1500 - 90мм

+50.92
0.000
Абсолютная отметка нуля здания

ПРО1-01-23-3.2-ОДИ					
Жилой комплекс в мкр. Созидателей г. Новый Уренгой. ГПЗ с паркингом					
Изм.	Колуч.	Лист	№ док.	Подпись	Дата
Разработал	Денисов				
Проверил					
Н. контроль					
ГАП	Мартьянович				
2 - этап строительства.				Стадия	Лист
(С5) План шестого этажа.				П	5



Экспликация помещений

Кв1.		
№	ПЛОЩАДЬ, М ² :	НАЗНАЧЕНИЕ
1.1	2.1 м ²	Санузел
1.2	14.9 м ²	Кухня
1.3	9.6 м ²	Прихожая
1.4	15.0 м ²	Гостиная
1.5	4.6 м ²	Санузел
1.6	13.0 м ²	Спальня
Общий итог		59.2 м ²

Кв2.		
№	ПЛОЩАДЬ, М ² :	НАЗНАЧЕНИЕ
2.1	16.3 м ²	Спальня
2.2	4.9 м ²	Санузел
2.3	15.5 м ²	Спальня
2.4	10.8 м ²	Прихожая
2.5	5.7 м ²	Гардеробная
2.6	21.4 м ²	Кухня-столовая
2.7	2.4 м ²	Санузел
Общий итог		77.0 м ²

Кв3.		
№	ПЛОЩАДЬ, М ² :	НАЗНАЧЕНИЕ
3.1	21.5 м ²	Кухня-столовая
3.2	2.5 м ²	Санузел
3.3	16.8 м ²	Спальня
3.4	15.1 м ²	Прихожая
3.5	4.1 м ²	Гардеробная
3.6	4.8 м ²	Санузел
3.7	14.3 м ²	Спальня
Общий итог		79.1 м ²

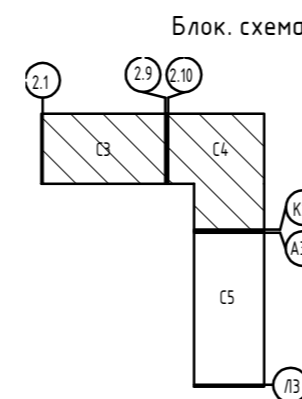
Кв4.		
№	ПЛОЩАДЬ, М ² :	НАЗНАЧЕНИЕ
4.1	4.9 м ²	Санузел
4.2	4.2 м ²	Прихожая
4.3	13.9 м ²	Спальня
4.4	15.3 м ²	Кухня
Общий итог		38.2 м ²

С3. 1-этаж		
№	ПЛОЩАДЬ, М ² :	НАЗНАЧЕНИЕ
3.2.1.1	6.7 м ²	Тамбур
3.2.1.2	5.8 м ²	Тамбур
3.2.1.3	14.9 м ²	Лестничная клетка
3.2.1.4	33.9 м ²	Холл
3.2.1.5	3.6 м ²	Универсальный сан. узел
3.2.1.6	3.3 м ²	Моечная лав Д.Ж.
3.2.1.7	9.2 м ²	Колясочная
3.2.1.8	9.5 м ²	Тамбур
3.2.1.9	5.3 м ²	Тамбур
Общий итог		92.3 м ²

Коммерческое помещение 1.		
№	ПЛОЩАДЬ, М ² :	НАЗНАЧЕНИЕ
К.П.1.1	113.3 м ²	Основное помещение
К.П.1.2	7.0 м ²	Тамбур
К.П.1.3	5.3 м ²	Тамбур
К.П.1.4	3.5 м ²	Санузел
Общий итог		129.1 м ²

С4. 1-этаж		
№	ПЛОЩАДЬ, М ² :	НАЗНАЧЕНИЕ
3.2.2.1	4.9 м ²	Тамбур
3.2.2.2	11.7 м ²	Тамбур
3.2.2.3	5.7 м ²	Моечная лав Д.Ж.
3.2.2.4	4.1 м ²	Универсальный сан. узел
3.2.2.5	13.1 м ²	Колясочная
3.2.2.6	6.5 м ²	Тамбур
3.2.2.7	7.5 м ²	Тамбур
3.2.2.8	78.0 м ²	Холл
3.2.2.9	24.4 м ²	Лестничная клетка
Общий итог		156.0 м ²

Коммерческое помещение 2.		
№	ПЛОЩАДЬ, М ² :	НАЗНАЧЕНИЕ
К.П.2.1	121.0 м ²	Основное помещение
К.П.2.2	5.7 м ²	Тамбур
К.П.2.3	5.3 м ²	Тамбур
К.П.2.4	2.9 м ²	Санузел
Общий итог		134.9 м ²

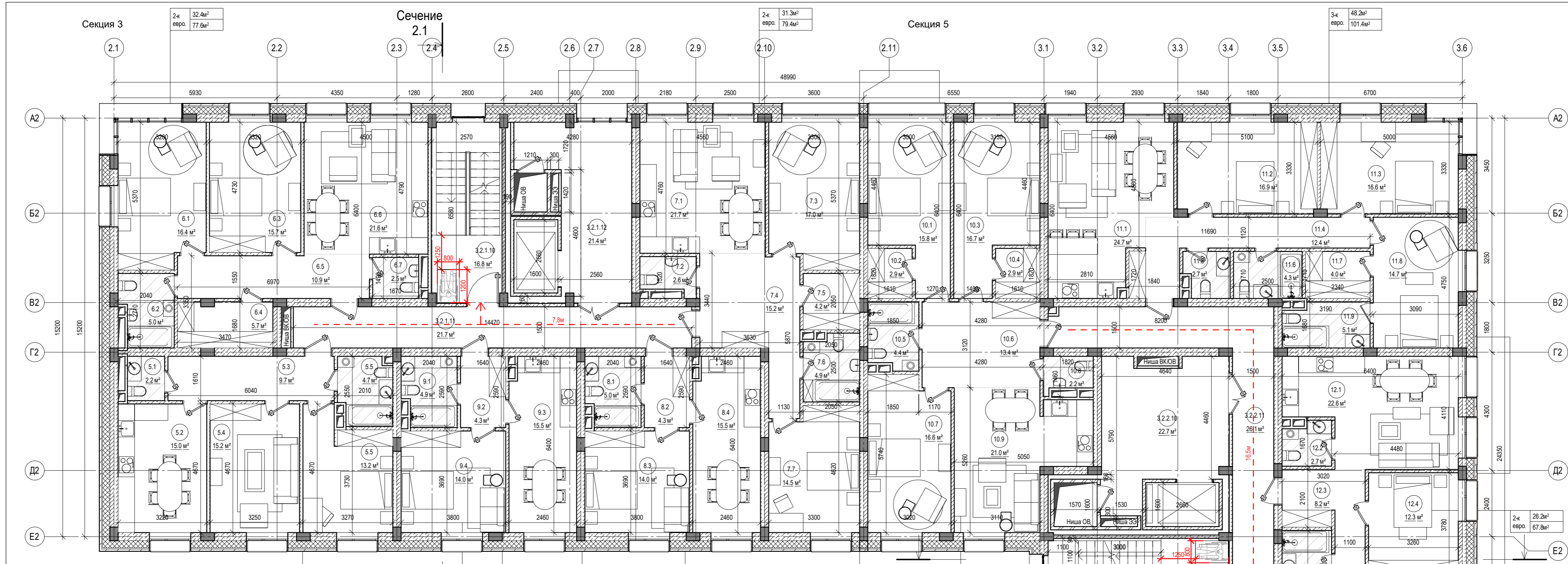


+50.92 Абсолютная отметка
0.000 нуля здания

Условные обозначения

- Кресп. система и плитка - 80мм
- Возд. прослойка - 40мм
- Минерита - 250мм
- Керамзитобетонный блок КБСР-50-М50-Ф50-Д1200 - 300 мм
- Утеплитель - 100 мм
- Керамзитобетонный блок КБСР-ПС-39-М35-Д1100 - 120 мм
- Керамзитобетонный блок КБСР-ПС-39-М35-Д1100 - 120 мм
- Кирпичная кладка - 120 мм
- Керамзитобетонный блок КБСР-50-М50-Ф50-Д1200 - 300 мм
- КПр-Пр-39-75-1500 - 90мм

ПРО-01-23-3.2-ПБ.ГЧ				
Жилой комплекс в мкр. Созидателей г. Новый Уренгой. ГПЗ с паркингом				
Изм.	Кол.уч.	Лист № док.	Подпись	Дата
Разработал	Денисов			
Проверил				
2 - этап строительства.			Стадия	Лист
(С3,С4) План 1-этажа			П	6
Н. контроль	ГАП	Мартьянович		



Экспликация помещений

Кв5.		
№	ПЛОЩАДЬ, М²:	НАЗНАЧЕНИЕ
5.1	2.17 м²	Санузел
5.2	15.04 м²	Кухня
5.3	9.72 м²	Прихожая
5.4	15.19 м²	Гостиная
5.5	17.90 м²	
Общий итог	60.03 м²	

Кв6.		
№	ПЛОЩАДЬ, М²:	НАЗНАЧЕНИЕ
6.1	16.44 м²	Спальня
6.2	4.99 м²	Санузел
6.3	15.70 м²	Спальня
6.4	5.73 м²	Гардеробная
6.5	10.95 м²	Прихожая
6.6	21.56 м²	Кухня-гостиная
6.7	2.49 м²	Санузел
Общий итог	77.86 м²	

Кв7.		
№	ПЛОЩАДЬ, М²:	НАЗНАЧЕНИЕ
7.1	21.71 м²	Кухня-гостиная
7.2	2.57 м²	Санузел
7.3	16.97 м²	Спальня
7.4	15.24 м²	Прихожая
7.5	4.20 м²	Гардеробная
7.6	4.86 м²	Санузел
7.7	14.50 м²	Спальня
Общий итог	80.04 м²	

Кв8.		
№	ПЛОЩАДЬ, М²:	НАЗНАЧЕНИЕ
8.1	4.99 м²	Санузел
8.2	4.25 м²	Прихожая
8.3	14.03 м²	Спальня
8.4	15.46 м²	Кухня
Общий итог	38.72 м²	

Кв9.		
№	ПЛОЩАДЬ, М²:	НАЗНАЧЕНИЕ
9.1	4.93 м²	Санузел
9.2	4.25 м²	Прихожая
9.3	15.46 м²	Кухня
9.4	14.02 м²	Спальня
Общий итог	38.66 м²	

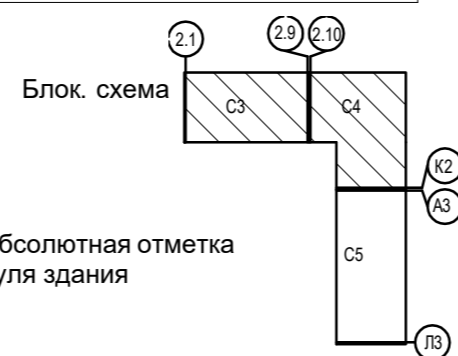
СЗ 2-этаж		
№	ПЛОЩАДЬ, М²:	НАЗНАЧЕНИЕ
3.2.1.1 0	16.80 м²	Лестничная клетка
3.2.1.1 1	21.71 м²	Холл
3.2.1.1 2	21.36 м²	Лифтовой холл
Общий итог	59.87 м²	

Кв10.		
№	ПЛОЩАДЬ, М²:	НАЗНАЧЕНИЕ
10.1	15.84 м²	Спальня
10.2	2.93 м²	Гардеробная
10.3	16.68 м²	Спальня
10.4	2.93 м²	Гардеробная
10.5	4.38 м²	Санузел
10.6	13.35 м²	Прихожая
10.7	16.63 м²	Спальня
10.8	2.16 м²	Санузел
10.9	20.98 м²	Кухня-гостиная
Общий итог	95.89 м²	

Кв11.		
№	ПЛОЩАДЬ, М²:	НАЗНАЧЕНИЕ
11.1	24.74 м²	Кухня-гостиная
11.2	16.87 м²	Спальня
11.3	16.61 м²	Спальня
11.4	12.43 м²	Прихожая
11.5	2.66 м²	Санузел
11.6	4.27 м²	Санузел
11.7	4.01 м²	Гардеробная
11.8	14.65 м²	Спальня
11.9	5.09 м²	Санузел
Общий итог	101.33 м²	

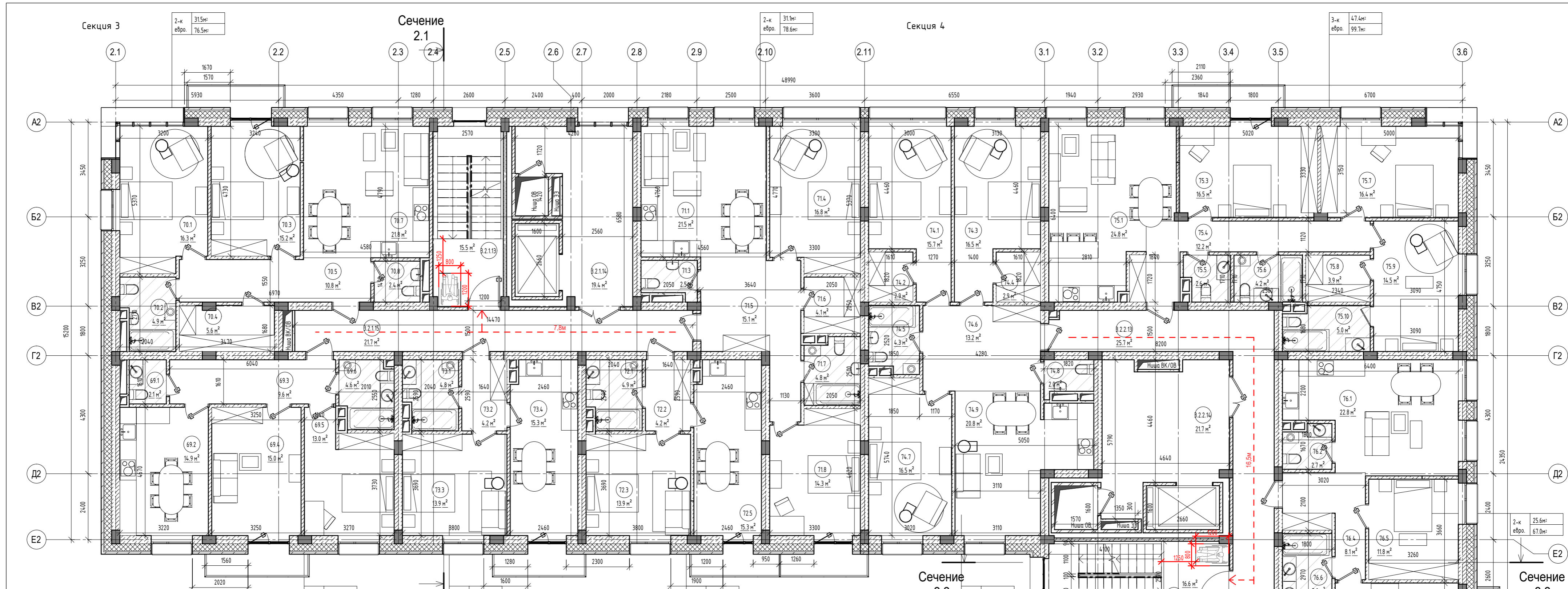
Кв12.		
№	ПЛОЩАДЬ, М²:	НАЗНАЧЕНИЕ
12.1	22.64 м²	Кухня-гостиная
12.2	2.73 м²	Санузел
12.3	8.24 м²	Прихожая
12.4	12.32 м²	Спальня
12.5	5.08 м²	Санузел
12.6	3.29 м²	Гардеробная
12.7	13.98 м²	Спальня
Общий итог	68.27 м²	

Кв13.		
№	ПЛОЩАДЬ, М²:	НАЗНАЧЕНИЕ
13.1	19.20 м²	Спальня
13.2	14.90 м²	Спальня
13.3	12.99 м²	Прихожая
13.4	4.93 м²	Санузел
13.5	2.35 м²	Санузел
13.6	20.49 м²	Кухня-гостиная
Общий итог	74.85 м²	



+50.92 Абсолютная отметка нуля здания
0.000

ПРО1-01-23-3.2-ОДИ			
Жилой комплекс в мкр. Созидателей г. Новый Уренгой. ГПЗ с паркингом			
2 этап строительства			
Изм.	Кол.уч.	Лист	№ док.
Разработал	Денисов	Проверил	
Н. контроль	ГАП	Мартынович	
Стадия	Лист	Листов	
П	6		
СЗ, 4. План типового этажа			



Кв69.

№	ПЛОЩАДЬ, М²	НАЗНАЧЕНИЕ
69.1	2.1 м²	Санузел
69.2	14.9 м²	Кухня
69.3	9.6 м²	Прихожая
69.4	15.0 м²	Гостиная
69.5	13.0 м²	Спальня
69.6	4.6 м²	Санузел
Общий итог	59.2 м²	

Кв71.

№	ПЛОЩАДЬ, М²	НАЗНАЧЕНИЕ
71.1	21.5 м²	Кухня-гостиная
71.3	2.5 м²	Санузел
71.4	16.8 м²	Спальня
71.5	15.1 м²	Прихожая
71.6	4.1 м²	Гардеробная
71.7	4.8 м²	Санузел
71.8	14.3 м²	Спальня
Общий итог	79.1 м²	

Кв73.

№	ПЛОЩАДЬ, М²	НАЗНАЧЕНИЕ
73.1	4.8 м²	Санузел
73.2	4.2 м²	Прихожая
73.3	13.9 м²	Спальня
73.4	15.3 м²	Кухня
Общий итог	38.2 м²	

Кв75.

№	ПЛОЩАДЬ, М²	НАЗНАЧЕНИЕ
75.1	24.8 м²	Кухня-гостиная
75.3	16.5 м²	Спальня
75.4	12.2 м²	Прихожая
75.5	2.6 м²	Санузел
75.6	4.2 м²	Санузел
75.7	16.4 м²	Спальня
75.8	3.9 м²	Гардеробная
75.9	14.5 м²	Спальня
75.10	5.0 м²	Санузел
Общий итог	100.2 м²	

Кв70.

№	ПЛОЩАДЬ, М²	НАЗНАЧЕНИЕ
70.1	16.3 м²	Спальня
70.2	4.9 м²	Санузел
70.3	15.2 м²	Спальня
70.4	5.6 м²	Гардеробная
70.5	10.8 м²	Прихожая
70.7	21.8 м²	Кухня-гостиная
70.8	2.4 м²	Санузел
Общий итог	77.0 м²	

Кв72.

№	ПЛОЩАДЬ, М²	НАЗНАЧЕНИЕ
72.1	4.9 м²	Санузел
72.2	4.2 м²	Прихожая
72.3	13.9 м²	Спальня
72.5	15.3 м²	Лоджия
Общий итог	38.2 м²	

Кв74.

№	ПЛОЩАДЬ, М²	НАЗНАЧЕНИЕ
74.1	15.7 м²	Спальня
74.2	2.9 м²	Гардеробная
74.3	16.5 м²	Спальня
74.4	2.9 м²	Гардеробная
74.5	4.3 м²	Санузел
74.6	13.2 м²	Прихожая
74.7	16.5 м²	Спальня
74.8	2.0 м²	Санузел
74.9	20.8 м²	Кухня-гостиная
Общий итог	94.7 м²	

Кв76.

№	ПЛОЩАДЬ, М²	НАЗНАЧЕНИЕ
76.1	22.8 м²	Кухня-гостиная
76.2	2.7 м²	Санузел
76.4	8.1 м²	Прихожая
76.5	11.8 м²	Спальня
76.6	5.0 м²	Санузел
76.7	13.8 м²	Спальня
76.8	3.2 м²	Гардеробная
Общий итог	67.5 м²	

С3. 6-этаж

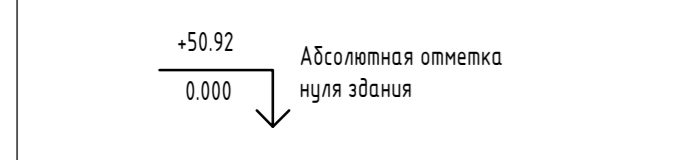
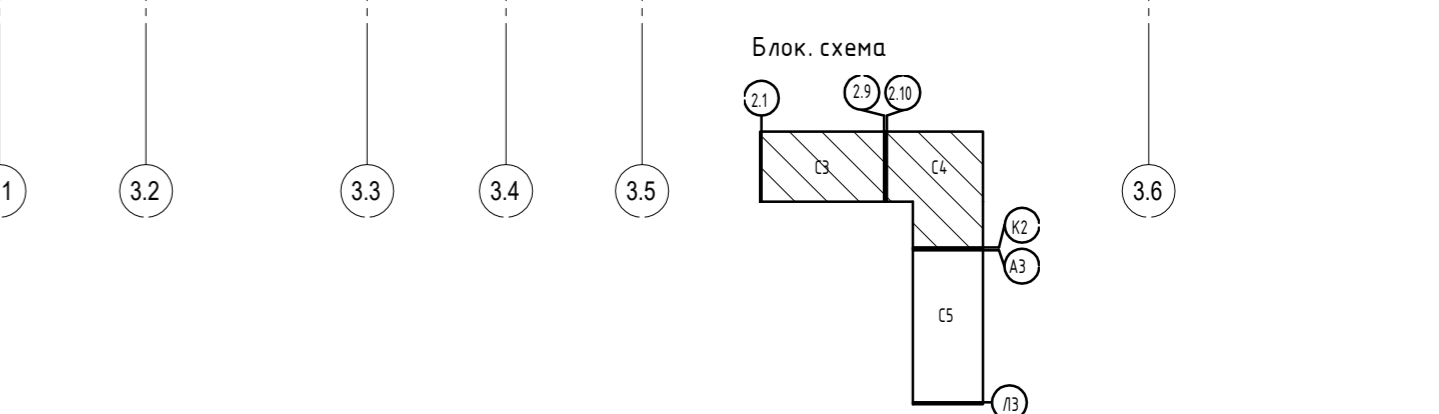
№	ПЛОЩАДЬ, М²	НАЗНАЧЕНИЕ
3.2.1.13	15.5 м²	Лестничная клетка
3.2.1.14	19.4 м²	Лифтовой холл
3.2.1.15	21.7 м²	Холл
Общий итог	56.7 м²	

Кв77.

№	ПЛОЩАДЬ, М²	НАЗНАЧЕНИЕ
77.1	19.0 м²	Спальня
77.3	12.8 м²	Прихожая
77.4	14.7 м²	Спальня
77.5	4.8 м²	Санузел
77.6	2.3 м²	Санузел
77.7	20.3 м²	Кухня-гостиная
Общий итог	74.0 м²	

С4. 6-этаж

№	ПЛОЩАДЬ, М²	НАЗНАЧЕНИЕ
3.2.2.13	25.7 м²	Холл
3.2.2.14	21.7 м²	Лифтовой холл
3.2.2.15	16.6 м²	Лестничная клетка
Общий итог	64.0 м²	



ПРО1-01-23-3.2-ОДИ

Жилой комплекс в мкр. Созидателей г. Новый Уренгой. ГПЗ с паркингом

2 - этап строительства.

(С3,С4) План шестого этажа

Изм.	Кол.ч.	Лист	№ док.	Подпись	Дата

И. контроль	ГАП	Мартынович
Стадия	Лист	Листов
П	7	