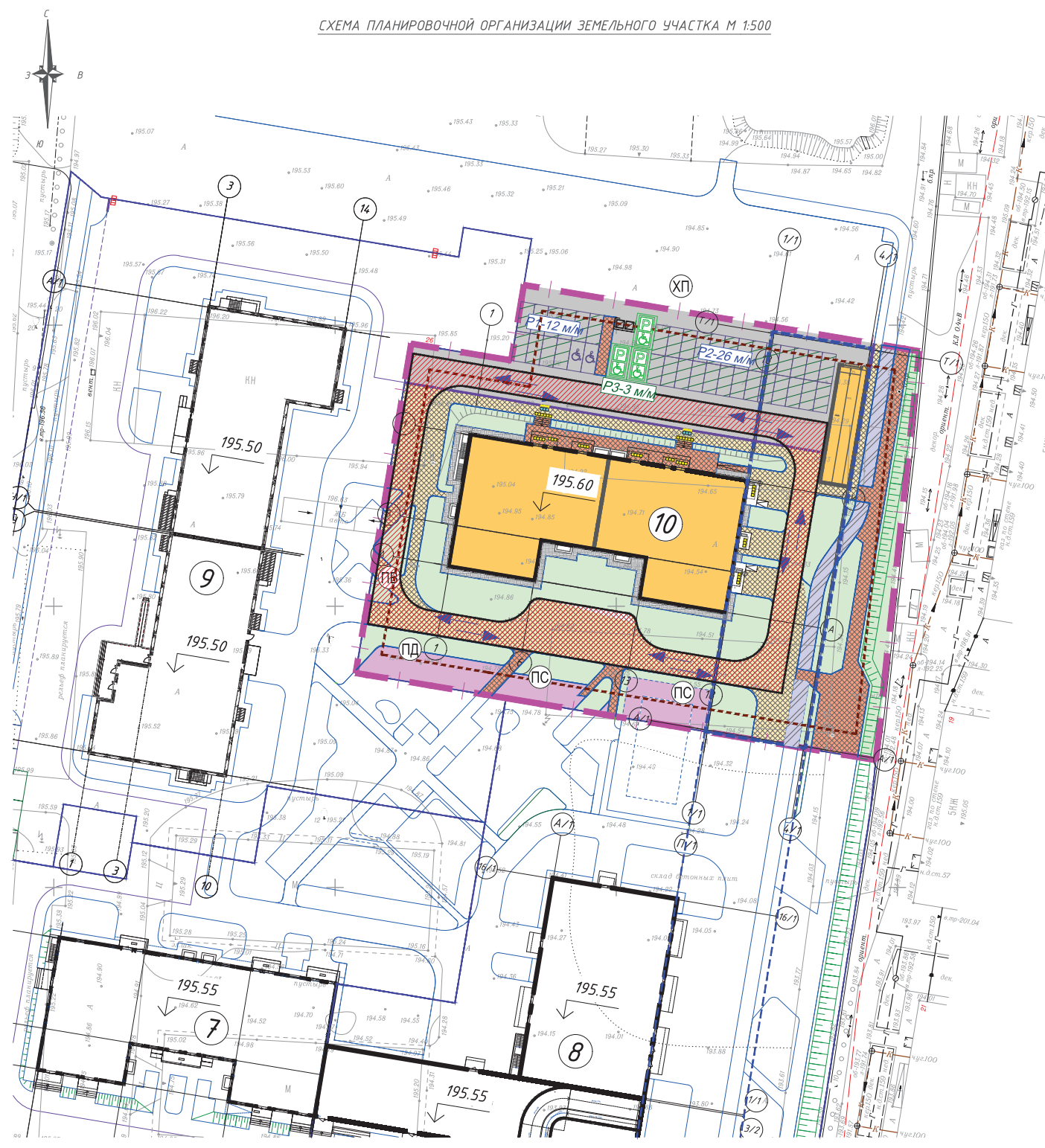


Поз.	Наименование	Примечание
10	Многоквартирный дом с помещениями общественного назначения и подземной стоянкой автомобилей (№10 по генплану)	Проектируемый



Условные обозначения:

- Граница земельного участка жилого дома №10 (52:18:0070187.544.2)
- Зона размещения объектов
- Проектируемое здание
- Проектируемая подземная парковка
- Проектируемые проезды и площадки
- Проектируемые покрытия с возможностью проезда пожарной техники
- Проектируемые тротуары-друсчатка
- Проектируемые велосипедные дорожки
- Проектируемая отмостка
- Резиновое покрытие
- Проектируемое озеленение
- Проектируемое посадки в массиве
- Бортовой камень БР 100.30.15
- Бортовой камень БР 100.30.15, уложенный горизонтально
- Бортовой камень БР 100.20.08
- проектируемые м/м постоянного хранения легковых автомобилей
- проектируемые м/м двойного использования легковых автомобилей (ночью для постоянного хранения, днем для гостевого)
- проектируемые м/м гостевого хранения легковых автомобилей для МГН
- P1-2 м/м экспликационный номер автостоянки с количеством парковочных мест
- Площадка Т50
- Направление движения транспорта
- Тактильная полоса
- Бордюрные съезды шириной не менее 1,5 м
- Проектируемые пожарные проезды для пожарной техники

Примечания:
 1. Раздел "Схема планировочной организации земельного участка" разработан на топографической съемке, выполненной ООО "ГЕОСЕРВИС" в декабре 2020 г.
 2. Система координат - местная г. Нижнего Новгорода.
 3. Система высот - Балтийская.

Согласовано	
Взак. инв. №	Гл. спец.
Подл. и дата	
Инв. № подл.	

		26.10/20-ПЗУ		
		Многоквартирный дом с помещениями общественного назначения и подземной стоянкой автомобилей (№10 по генплану) в «Застройке жилого квартала в границах пр. Гагарина, улиц Бекетова, Нартова, Медицинская в Советском районе города Нижнего Новгорода»		
Разраб.	Арославкина Е.А.	Схема планировочной организации земельного участка	Студия	Лист
			п	2
Н. контр	Галкин П.С.	Схема планировочной организации земельного участка М 1:500	Листов	7
ГИП	Кислицын С.Д.			

