

УТВЕРЖДЕН
постановлением администрации
города Евпатории Республики Крым
от 23.11.2021 № 2323-н



ОТДЕЛ АРХИТЕКТУРЫ И ГРАДОСТРОИТЕЛЬСТВА
АДМИНИСТРАЦИИ ГОРОДА ЕВПАТОРИИ
РЕСПУБЛИКИ КРЫМ

ГРАДОСТРОИТЕЛЬНЫЙ ПЛАН
ЗЕМЕЛЬНОГО УЧАСТКА

№	Р	Ф	-	9	1	-	2	-	1	8	-	1	-	0	1	-	2	0	2	1	-	0	5	5	9
---	---	---	---	---	---	---	---	---	---	---	---	---	---	---	---	---	---	---	---	---	---	---	---	---	---

Евпатория
2021 г.

ГРАДОСТРОИТЕЛЬНЫЙ ПЛАН ЗЕМЕЛЬНОГО УЧАСТКА

№ Р Ф - 9 1 - 2 - 1 8 - 1 - 0 1 - 2 0 2 1 - 0 5 5 9

Градостроительный план земельного участка подготовлен на основании обращения директора общества с ограниченной ответственностью «СПЕЦИАЛИЗИРОВАННЫЙ ЗАСТРОЙЩИК ЖИЛОГО КОМПЛЕКСА «ПОБЕДА» Белой Анастасии Игоревны от 15.10.2021г. №3023/01-09.

(реквизиты заявления правообладателя земельного участка, иного лица в случае, предусмотренном частью 1.1 статьи 57. Градостроительного кодекса Российской Федерации, с указанием ф.и.о. заявителя - физического лица, либо реквизиты заявления и наименование заявителя - юридического лица о выдаче градостроительного плана земельного участка)

Местонахождение земельного участка:

Республика Крым

(субъект Российской Федерации)

городской округ Евпатория

(муниципальный район или городской округ)

г. Евпатория, ул. Чапаева, з/у 28К

(поселение)

Описание границ земельного участка (образуемого земельного участка):

Обозначение (номер) характерной точки	Перечень координат характерных точек в системе координат, используемой для ведения Единого государственного реестра недвижимости	
	X	Y
1	4999869.77	4365990.64
2	4999872.46	4366031.09
3	4999810.81	4366035.19
4	4999804.83	4366035.56
5	4999800.72	4365973.96
6	4999806.72	4365973.56
7	4999806.86	4365975.60
8	4999848.64	4365972.83
9	4999849.56	4365986.79
10	4999863.33	4365985.88
1	4999869.77	4365990.64
11	4999871.18	4365774.65
12	4999872.75	4365797.11
13	4999804.82	4365801.65
14	4999805.05	4365805.09
15	4999789.59	4365806.12
16	4999787.60	4365776.19
17	4999809.05	4365774.76

Обозначение (номер) характерной точки	Перечень координат характерных точек в системе координат, используемой для ведения Единого государственного реестра недвижимости	
	X	Y
18	4999809.49	4365781.29
19	4999860.37	4365777.87
20	4999860.21	4365775.38
11	4999871.18	4365774.65

Кадастровый номер земельного участка (при наличии) или в случае, предусмотренном частью 1.1 статьи 57.3 Градостроительного кодекса Российской Федерации, условный номер образуемого земельного участка на основании утвержденных проекта межевания территории и (или) схемы расположения земельного участка или земельных участков на кадастровом плане территории: 90:18:010155:4344

Площадь земельного участка: 5659+/-19,59кв.м.

Информация о расположенных в границах земельного участка объектах капитального строительства Объекты капитального строительства отсутствуют.

Информация о границах зоны планируемого размещения объекта капитального строительства в соответствии с утвержденным проектом планировки территории (при наличии)

Обозначение (номер) характерной точки	Перечень координат характерных точек в системе координат, используемой для ведения Единого государственного реестра недвижимости	
	X	Y
---	---	---

Реквизиты проекта планировки территории и (или) проекта межевания территории в случае, если земельный участок расположен в границах территории, в отношении которой утверждены проект планировки территории и (или) проект межевания территории

Администрация города Евпатории Республики Крым, Постановление от 17.03.2020 № 495-п «Об утверждении документации по планировке территории (в составе проект планировки и проект межевания территории) земельного участка с кадастровым номером 90:18:010155:3869, расположенного по адресу: Республика Крым, г. Евпатория, в районе пересечения ул. Чапаева и просп. Победы»

(указывается в случае, если земельный участок расположен в границах территории в отношении которой утверждены проект планировки территории и (или) проект межевания территории)

Градостроительный план подготовлен: Отделом архитектуры и градостроительства администрации города Евпатории Республики Крым

(Ф.И.О., должность уполномоченного лица, наименование органа или организации)



М.П.

(подпись)

/ А.Н.Епифанов /

(расшифровка подписи)

Дата выдачи

24.11.2021

(ДД.ММ.ГГГГ)

1. Чертеж(и) градостроительного плана земельного участка

Чертеж градостроительного плана земельного участка разработан на топографической основе в масштабе 1:1000, выполненной в апреле 2021г. ООО «Севастопольский стройпроект», с использованием сведений из выписки Единого государственного реестра недвижимости об основных характеристиках и зарегистрированных правах на объект недвижимости от 07.10.2021г. №99/2021/422196821.

(дата, наименование организации, подготовившей топографическую основу)

Чертеж градостроительного плана земельного участка разработан 27.10.2021г. муниципальным казенным учреждением «Управление территориального планирования и градостроительной деятельности».

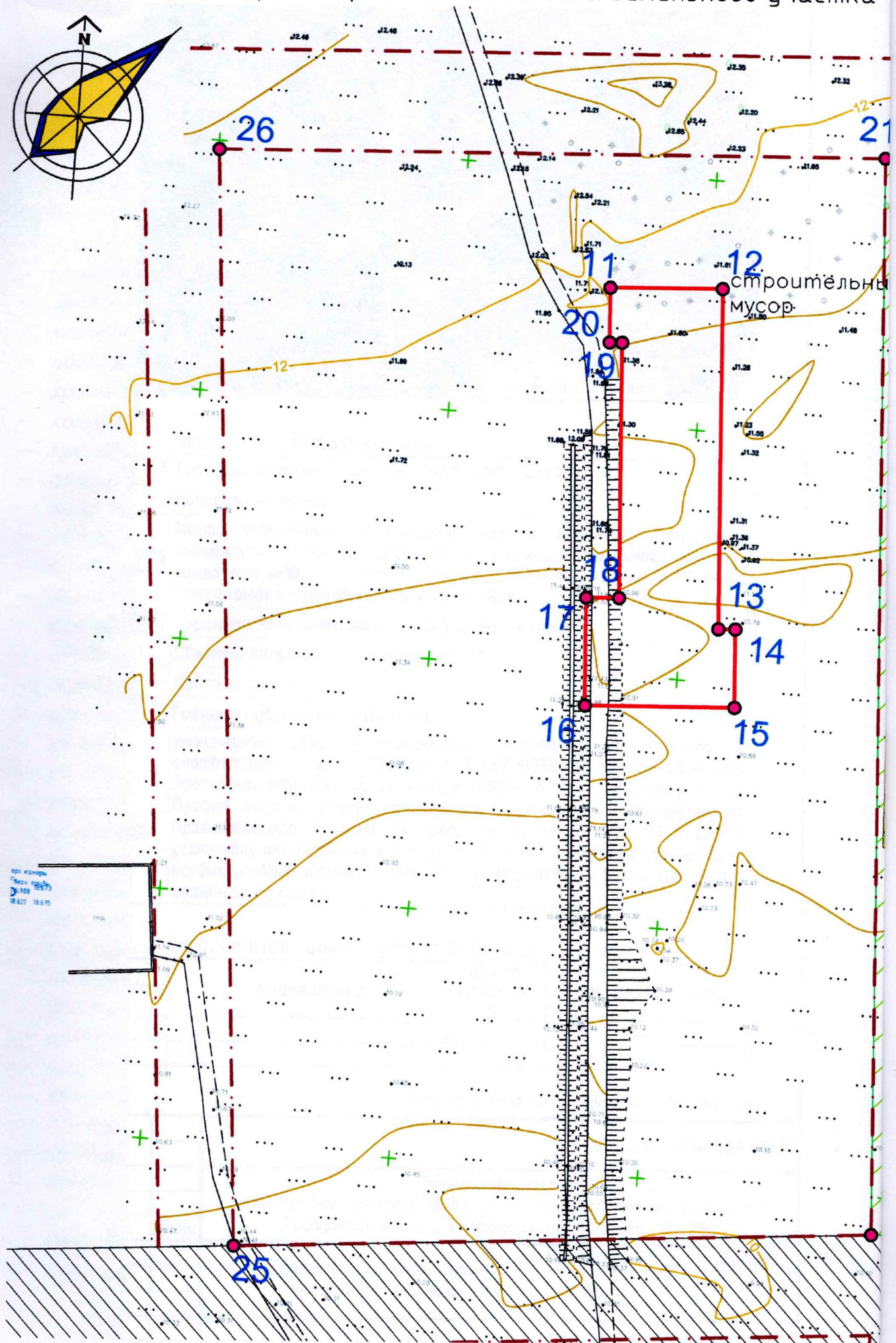
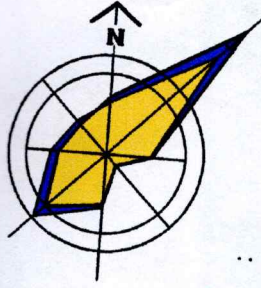
(дата, наименование организации)

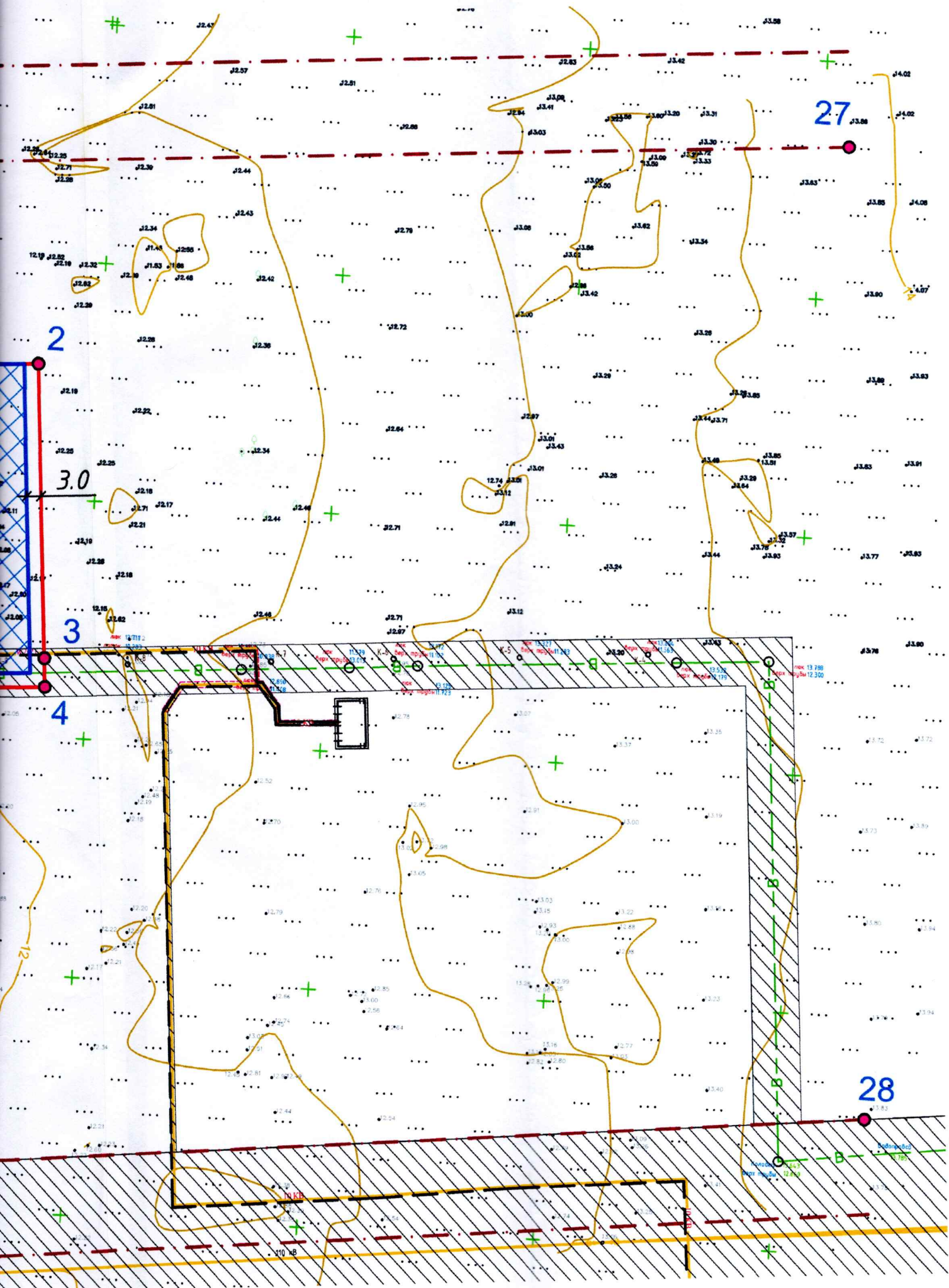
2. Информация о градостроительном регламенте либо требованиях назначению, параметрам и размещению объекта капитального строительства на земельном участке, на который действие градостроительного регламента не распространяется или для которого градостроительный регламент устанавливается

Земельный участок расположен в зоне застройки жилыми домами смешанной этажности (Ж-3). Установлен градостроительный регламент

2.1. Реквизиты акта органа государственной власти субъекта Российской Федерации, органа местного самоуправления, содержащего градостроительный регламент либо реквизиты акта федерального органа государственной власти, органа государственной власти субъекта Российской Федерации, органа местного самоуправления, иной организации определяющего в соответствии с федеральными законами порядок использования земельного участка, на который действие градостроительного регламента не распространяется или для которого градостроительный регламент не устанавливается

1. Чертеж градостроительного плана земельного участка





Евпаторийский городской совет Республики Крым, решение от 22.02.2019г. №1-86/2 «Об утверждении Правил землепользования и застройки муниципального образования городской округ Евпатория», с изменениями от 23.04.2021г. №2-29/7.

2.2. Информация о видах разрешенного использования земельных участков
основные виды разрешенного использования земельного участка:

- малоэтажная многоквартирная жилая застройка, код 2.1.1;
- блокированная жилая застройка, код 2.3;
- среднеэтажная жилая застройка, код 2.5;
- многоэтажная жилая застройка (высотная застройка), код 2.6;
- обслуживание жилой застройки, код 2.7;
- хранение автотранспорта, код 2.7.1;
- коммунальное обслуживание, код 3.1;
- предоставление коммунальных услуг 3.1.1;
- административные здания организаций, обеспечивающих предоставление коммунальных услуг, код 3.1.2;
- общежития, код 3.2.4;
- бытовое обслуживание, код 3.3;
- амбулаторно-поликлиническое обслуживание, код 3.4.1;
- стационарное медицинское обслуживание, код 3.4.2;
- образование и просвещение, код 3.5;
- дошкольное, начальное и среднее общее образование, код 3.5.1;
- среднее и высшее профессиональное образование, код 3.5.2;
- культурное развитие, код 3.6;
- объекты культурно-досуговой деятельности, код 3.6.1;
- парки культуры и отдыха, код 3.6.2;
- общественное управление, код 3.8;
- государственное управление, код 3.8.1;
- представительская деятельность, код 3.8.2;
- предпринимательство, код 4.0;
- обеспечение занятий спортом в помещениях, код 5.1.2;
- площадки для занятий спортом, код 5.1.3;
- обеспечение внутреннего правопорядка, код 8.3;
- историко-культурная деятельность, код 9.3;
- земельные участки (территории) общего пользования, код 12.0;
- улично-дорожная сеть, код 12.0.1;
- благоустройство территории, код 12.0.2.

условно разрешенные виды использования земельного участка:

- для индивидуального жилищного строительства, код 2.1;
- социальное обслуживание, код 3.2;
- дома социального обслуживания, код 3.2.1;
- оказание социальной помощи населению, код 3.2.2;

- оказание услуг связи, код 3.2.3;
- религиозное использование, код 3.7;
- осуществление религиозных обрядов, код 3.7.1;
- религиозное управление и образование, код 3.7.2;
- амбулаторное ветеринарное обслуживание, код 3.10.1;
- деловое управление, код 4.1;
- рынки, код 4.3;
- магазины, код 4.4;
- общественное питание, код 4.6;
- гостиничное обслуживание, код 4.7;
- служебные гаражи, код 4.9;
- объекты дорожного сервиса, код 4.9.1;
- заправка транспортных средств, код 4.9.1.1;
- обеспечение дорожного отдыха, код 4.9.1.2;
- автомобильные мойки, код 4.9.1.3;
- ремонт автомобилей, код 4.9.1.4;
- спорт, код 5.1;
- туристическое обслуживание, код 5.2.1;
- склады, код 6.9;

вспомогательные виды разрешенного использования земельного участка:
- не установлено.

В договоре аренды земельного участка, заключенного по результатам аукциона, от 18.12.2020г. №122-А, и в выписке из Единого государственного реестра недвижимости об объекте недвижимости от 07.10.2021г. №99/2021/422196821 указан вид разрешенного использования земельного участка с кадастровым номером 90:18:010155:4344 – «Среднеэтажная жилая застройка», код 2.5.

2.3. Предельные (минимальные и (или) максимальные) размеры земельного участка и предельные параметры разрешенного строительства, реконструкции объекта капитального строительства, установленные градостроительным регламентом для территориальной зоны, в которой расположен земельный участок:

Предельные (минимальные и (или) максимальные) размеры земельных участков, в том числе их площадь		Минимальные отступы от границ земельного участка в целях определения мест допустимого размещения зданий, строений, сооружений, за пределами которых запрещено строительство зданий, строений, сооружений		Предельное количество этажей и (или) предельная высота здания, строений, сооружений	Максимальный процент застройки в границах земельного участка, определяемый как отношение суммарной площади земельного участка, которая может быть застроена, ко всей площади земельного участка	Требования к архитектурным решениям объектов капитального строительства, расположенным в границах территории исторического поселения федерального или регионального значения	Иные показатели
1	2	3	4	5	6	7	8
Длина, м	Ширина, м	Площадь, м ² или га					
---	---	Минимальный размер земельных участков – 0,2 га. Максимальный размер земельных участков – параметр	Минимальный отступ от красной линии улиц до зданий, строений, сооружений при осуществлении строительства – не менее 5 м; от красной линии проездов – не менее 3 м. Минимальные отступы от границ земельных участков	Максимальное количество надземных этажей - 8.	Максимальный коэффициент застройки земельного участка Кз – 0,3. Постановлением администрации Респ. Евпатории Республики Крым от 30.09.2021г. №1961-п «О предоставлении		1. Использовать земельный участок исключительно в соответствии с видом разрешенного использования. 2. Вести работы по благоустройству участка и прилегающей территории. 3. Не нарушать права и законные интересы землепользователей смежных земельных участков. 4. Соблюдать охранные зоны инженерных коммуникаций - в соответствии с требованиями СП 42.13330.2016.

		<p>не установлен.</p>	<p>в целях определения мест размещения зданий, сооружений, заделами которых запланировано строительство зданий, сооружений, сооружений – 3м. Принимается в соответствии с документацией по планировке территории (в составе проекта планировки и проекта межевания территории) земельного участка с кадастровым номером 90:18:010155:3869, расположенного по адресу: Республика Крым, г. Евпатория, в районе пересечения ул. Чапаева и просп. Победы», утвержденной постановлением администрации города Евпатории Республики Крым от</p>	<p>разрешения на отклонение от предельных параметров разрешённого строительства, реконструкции объектов капитального строительства на земельном участке с кадастровым номером 90:18:010155:4344, расположенном по адресу: Республика Крым, г. Евпатория, ул. Чапаева, 3/у 28К» установлен коэффициент застройки земельного участка – 1,3.</p>		<p>5. Организацию строительной площадки предусмотреть в границах арендованного земельного участка. 6. При инженерной подготовке территории планировочные отметки поверхности рельефа увязать с отметками прилегающих территорий. 7. Проектную документацию разработать в соответствии с Положением о составе разделов проектной документации и требованиях к их содержанию, утвержденным постановлением Правительства РФ от 16.02.2008 №87. 8. Проект разработать: - на откорректированной топографо-геодезической съемке; - с учетом строительных, экологических, санитарно-эпидемиологических норм и требований пожарной безопасности; - с соблюдением охранных зон инженерных коммуникаций и санитарно-защитных зон; - с учетом прав и законных интересов смежных землепользователей. 9. При разработке проектной документации предусмотреть мероприятия по обеспечению доступа инвалидов к объекту и их безопасному передвижению, а также беспрепятственный, свободный доступ к местам общего пользования, в т.ч. к площадкам для игр детей дошкольного и школьного возраста, отдыха взрослого</p>
--	--	-----------------------	--	---	--	--

			<p>Постановлением администрации г.Евпатории Республики Крым от 30.09.2021г. №1961-п «О предоставлении на отклонение от предельных параметров разрешённого строительства, реконструкции объектов капитального строительства на земельном участке с кадастровым номером 90:18:010155:4344, расположенном по адресу: Республика Крым, г. Евпатория, ул. Чапаева, з/у 28К» установлен минимальный отступ от границ земельного участка, с северной стороны участка – 0 метров, с северо-западной стороны участка – 1,0 метр</p>			<p>населения, спортивным площадкам, площадкам для хозяйственных целей и установкам мусоросборников, в соответствии с утвержденной документацией по планировке территории (постановлением администрации от 17.03.2020г. №495-п).</p> <p>10. В составе проектной документации разработать «Схему планировочной организации земельного участка», с указанием характеристик земельного участка, описанием рельефа вертикальной планировки, мест размещения проектируемых объектов капитального строительства, мест для складирования грунта на земельном участке или решений по вывозу грунта со строительной площадки.</p> <p>11. В соответствии с поручением Главы Республики Крым от 08.06.2016г. №01-62/160, проектную документацию предоставить в отдел архитектуры и градостроительства администрации города Евпатории Республики Крым на рассмотрение.</p> <p>12. Расчетный показатель отношения площади, занятой под зданиями и сооружениями, к площади территории Котн – не более 0,3.</p> <p>Расчетный показатель максимально допустимого коэффициента использования территории Кисп – 1,3.</p> <p>Расчетный коэффициент обеспеченности объектов капитального строительства нормативными площадями, необходимыми для организации машино-мест, в</p>
--	--	--	--	--	--	---

2.4. Требования к назначению, параметрам и размещению объекта капитального строительства на земельном участке, на который действие градостроительного регламента не распространяется или для которого градостроительный регламент не устанавливается (за исключением случая, предусмотренного пунктом 7.1 части 3 статьи 57.3 Градостроительного кодекса Российской Федерации):

Причины отнесения земельного участка к виду земельного участка, на который действует градостроительного регламента не распространяется или для которого градостроительный регламент не устанавливается	Реквизиты акта, регулирующего использование земельного участка	Требования к использованию земельного участка	Требования к параметрам объекта капитального строительства			Требования к размещению объектов капитального строительства	
			Предельное количество этажей и (или) предельная высота зданий, строений, сооружений	Максимальный процент застройки в границах земельного участка, определяемый как отношение суммарной площади земельного участка, которая может быть застроена, ко всей площади земельного участка	Иные требования к параметрам объекта капитального строительства	Иные требования к размещению объектов капитального строительства	Минимальные отступы от границ земельного участка в целях определения мест допустимого размещения зданий, строений, сооружений, за пределами которых запрещено строительство зданий, строений, сооружений
1	2	3	4	5	6	7	8
---	---	---	---	---	---	---	---

**3. Информация о расположенных в границах земельных участков объектах капитального строительства и объектах культурного наследия¹,
2, 3, 4**

3.1. Объекты капитального строительства

№ _____, Не имеется,
(согласно чертежу градостроительного плана) (назначение объекта капитального строительства, этажность, высотность, общая площадь, площадь застройки)

Инвентаризационный или кадастровый номер: отсутствует

3.2. Объекты, включенные в единый государственный реестр объектов культурного наследия (памятников истории и культуры) народов Российской Федерации

№ отсутствуют, _____,
(согласно чертежу градостроительного плана) (назначение объекта культурного наследия, общая площадь, площадь застройки)

(наименование органа государственной власти, принявшего решение о включении выявленного объекта культурного наследия в реестр, реквизиты этого решения)

регистрационный номер в реестре _____ от _____
(дата)

4. Информация о расчетных показателях минимально допустимого уровня обеспеченности территории объектами коммунальной, транспортной, социальной инфраструктур и расчетных показателях максимально допустимого уровня территориальной доступности указанных объектов для населения в случае, если земельный участок расположен в границах территории, в отношении которой предусматривается осуществление деятельности по комплексному развитию территории:

Информация о расчетных показателях минимально допустимого уровня обеспеченности территории								
Объекты коммунальной инфраструктуры			Объекты транспортной инфраструктуры			Объекты социальной инфраструктуры		
Наименование вида объекта	Единица измерения	Расчетный показатель	Наименование вида объекта	Единица измерения	Расчетный показатель	Наименование вида объекта	Единица измерения	Расчетный показатель
1	2	3	4	5	6	7	8	9
---	---	---	---	---	---	---	---	---
Информация о расчетных показателях максимально допустимого уровня территориальной доступности								

Наименование вида объекта	Единица измерения	Расчетный показатель	Наименование вида объекта	Единица измерения	Расчетный показатель	Наименование вида объекта	Единица измерения	Расчетный показатель
1	2	3	4	5	6	7	8	9
---	---	---	---	---	---	---	---	---

5. Информация об ограничениях использования земельного участка, в том числе, если земельный участок полностью или частично расположен в границах зон с особыми условиями использования территорий
Информация отсутствует.

6. Информация о границах зон с особыми условиями использования территорий, если земельный участок полностью или частично расположен в границах таких зон:

Наименование зоны с особыми условиями использования территории с указанием объекта, в отношении которого установлена такая зона	Перечень координат характерных точек в системе координат, используемой для ведения Единого государственного реестра недвижимости		
	Обозначение (номер) характерной точки	X	Y
1	2	3	4
<i>отсутствует</i>	---	---	---

7. Информация о границах публичных сервитутов Информация отсутствует.

Обозначение (номер) характерной точки	Перечень координат характерных точек в системе координат, используемой для ведения Единого государственного реестра недвижимости	
	X	Y
---	---	---

8. Номер и (или) наименование элемента планировочной структуры, в границах которого расположен земельный участок
Земельный участок по адресу: Республика Крым, г. Евпатория, ул. Чапаева, з/у 28К расположен в кадастровом квартале: 90:18:010155.

9. Информация о технических условиях подключения (технологического присоединения) объектов капитального строительства к сетям инженерно-технического обеспечения, определенных с учетом программ комплексного

развития систем коммунальной инфраструктуры поселения, городского округа

Водоснабжение и водоотведение

Условия на подключение (технологическое присоединение) к централизованной системе водоснабжения от 24.12.2018г. №228/06, выданы Евпаторийским филиалом Государственного унитарного предприятия Республики Крым «Вода Крыма». Разрешаемый отбор объема холодной воды и режим водопотребления (отпуска) – 191,8 м³/сут (max – 7,992 м³/час). Гарантируемый свободный напор в месте присоединения и геодезическая отметка верха трубы: 0,1 МПа (1,0 атм). Точки подключения к сетям водоснабжения: водопровод по ул. Чапаева – ул. 60 лет ВЛКСМ, Дм - 300мм, материал сталь. Колодец новый. Срок действия условий на подключение – 3 года со дня регистрации. Договор о подключении (технологическом присоединении) к централизованной системе холодного водоснабжения №06/261/18 от 24.12.2018г., заключен с Евпаторийским филиалом Государственного унитарного предприятия Республики Крым «Вода Крыма». Акт о подключении (технологическом присоединении) к централизованной системе холодного водоснабжения.

Условия подключения (технологического присоединения) к централизованной системе водоотведения от 24.12.2018г. №228/06, выданы Евпаторийским филиалом Государственного унитарного предприятия Республики Крым «Вода Крыма». Нормативы по объему сточных вод, требования к составу и свойствам сточных вод, режим отведения сточных вод: 191,8 м³/сут (max – 7,992 м³/час), согласно приложению №3 Постановления Правительства Российской Федерации №644 от 29 июля 2013г. раздел IV п. 114, режим водоотведения круглосуточный. Точка подключения к централизованной системе водоотведения: в существующий канализационный самотечный коллектор, проходящий от микрорайона «Спутник-2» до ул. Чапаева, Д-400мм. Колодец новый или существующий по письменному согласованию с владельцем. Срок действия условий на подключение – 3 года со дня регистрации. Договор о подключении (технологическом присоединении) к централизованной системе холодного водоснабжения №06/262/18 от 26.12.2018г., заключен с Евпаторийским филиалом Государственного унитарного предприятия Республики Крым «Вода Крыма». Акт о подключении (технологическом присоединении) к централизованной системе водоотведения

Согласно письму Евпаторийского филиала Государственного унитарного предприятия Республики Крым «Вода Крыма» от 24.05.2021г. №2257/01.1-08.7/06, использование инженерных сетей водоснабжения и водоотведения в рамках ранее выданных ТУ №228/06 от 24.12.2018г. и заключенных договоров о подключении (технологическом присоединении) к централизованной системе водоснабжения и водоотведения №06/261/18 от 24.12.2018г. и №06/262/18 от 24.12.2018г. для подключения земельных участков, образованных выделением из земельного участка с кадастровым номером 90:18:010155:3869, возможно.

Электроснабжение

Технические условия для присоединения к электрическим сетям от 01.02.2019г. №460/031-130-19, выданы Государственным унитарным предприятием Республики Крым «Крымэнерго» на ранее образованный земельный участок с кадастровым номером 90:18:010155:3869. Максимальная мощность присоединяемых энергопринимающих устройств заявителя составляет 2000кВт. Категория надежности: третья (18,2 кВт), вторая (1981,8 кВт). Класс напряжения электрических сетей, к которым осуществляется технологическое присоединение 10 кВ. Точка присоединения и максимальная мощность энергопринимающих устройств: 1) I СШ РУ-10 кВ РП-19 (2000 кВт); 2) рез. яч. 10 кВ на II СШ РУ-10 кВ РП-19 (1981,8 кВт). Основной источник питания – ПС 110/10/6 кВ «Евпатория» Л-13, Л-15 РУ-10 кВ. Резервный источник питания – ПС 110/10/6 кВ «Евпатория» Л-43, Л-45 РУ-10 кВ. Срок действия технических условий составляет два года со дня заключения договора об осуществлении технологического присоединения к электрическим сетям. Год ввода в эксплуатацию энергопринимающих устройств заявителя – 2019-2020г. Акт о выполнении технических условий №58/РП-19-331-20 от 12.10.2020г. Договор об осуществлении технологического присоединения к электрическим сетям от 18.02.2019г. №460/031-130-19, заключенный с Государственным унитарным предприятием Республики Крым «Крымэнерго».

Согласно письму директора общества с ограниченной ответственностью «СПЕЦИАЛИЗИРОВАННЫЙ ЗАСТРОЙЩИК ЖИЛОГО КОМПЛЕКСА «ПОБЕДА» Белой А.И. от 27.10.2021г. №191, все объекты недвижимости, построенные на участках, выделенных из земельного участка с кадастровым номером 90:18:010155:3869, будут запитаны от построенной мощности 2000 кВт, полученной в результате реализации технических условий для присоединения к электрическим сетям от 01.02.2019г. №460/031-130-19.

Теплоснабжение

Согласно письму директора общества с ограниченной ответственностью «СПЕЦИАЛИЗИРОВАННЫЙ ЗАСТРОЙЩИК ЖИЛОГО КОМПЛЕКСА «ПОБЕДА» Белой А.И. от 27.10.2021г. №194, подключение многоквартирных жилых домов на земельном участке с кадастровым номером 90:18:010155:4344 к тепловым сетям и сетям газоснабжения не планируется. Отопление планируется от электрокотлов и электрокалориферов.

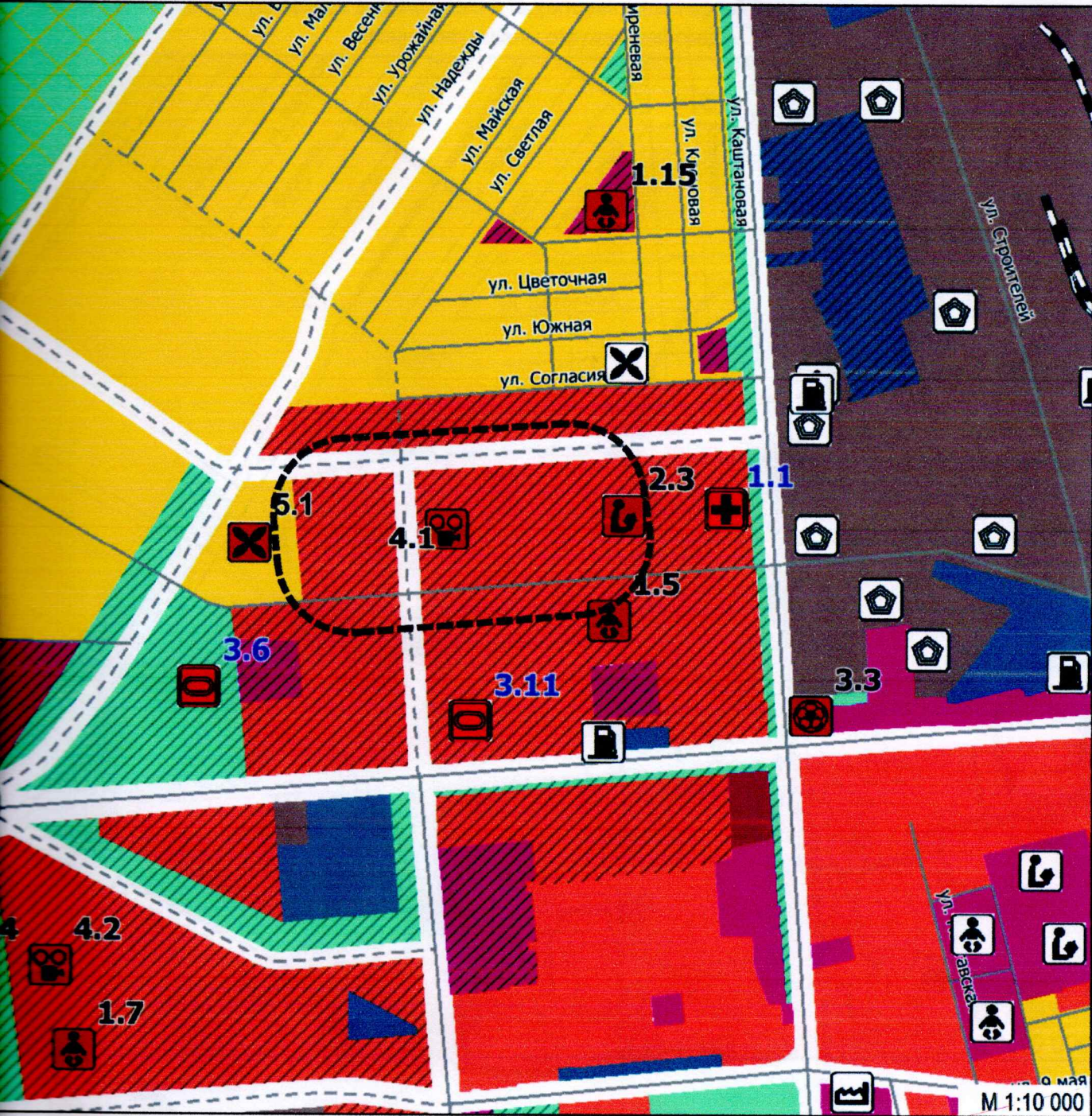
10. Реквизиты нормативных правовых актов субъекта Российской Федерации, муниципальных правовых актов, устанавливающих требования к благоустройству территории

Решение Евпаторийского городского совета от 06.04.2020г. №2-12/5 «Об утверждении правил благоустройства территории муниципального образования городской округ Евпатория Республики Крым».

11. Информация о красных линиях:

Обозначение (номер) характерной точки	Перечень координат характерных точек в системе координат, используемой для ведения Единого государственного реестра недвижимости	
	X	Y
25	4999674.11	4365714.61
26	4999892.41	4365694.29
21	4999901.38	4365827.59
22	4999904.74	4365877.47
27	4999926.42	4366199.62
28	4999722.78	4366212.88
23	4999691.40	4365891.65
24	4999686.54	4365841.86
25	4999674.11	4365714.61

Приложение (в случае, указанном в части 3.1 статьи 57.3 Градостроительного кодекса Российской Федерации)



Условные обозначения

Функциональные зоны:
сущ. планир.

		жилые зоны
		зона застройки индивидуальными жилыми домами
		зона застройки малоэтажными жилыми домами (до 4 этажей, включая мансардный)
		зона смешанной и общественно-деловой застройки
		общественно-деловые зоны
		производственные зоны, зоны инженерной и транспортной инфраструктуры
		зона исторической застройки
		зона инженерной инфраструктуры
		зона транспортной инфраструктуры
		подзона улично-дорожной сети
		зона садоводческих или огороднических некоммерческих товариществ
		зона озелененных территорий общего пользования (лесопарки, парки, сады, скверы, бульвары, городские леса)

Функциональные зоны:
сущ. планир.

		подзона городских лесов
		подзона особо охраняемых природных территорий
		курортная зона
		зона отдыха
		зона озелененных территорий специального назначения
		зона рекреационного назначения
		зона режимных территорий
		зона акваторий
		зона кладбищ



Месторасположение земельного участка по адресу:
Республика Крым, г. Евпатория,
ул. Чапаева, з/у 28К
Кадастровый номер: 90:18:010155:4344

М 1:10 000

Выкопировка из «Генерального плана городского округа Евпатория Республики Крым», утвержденного решением Евпаторийского городского совета №1-81/1 от 02.11.2018 г. с изменениями от 25.09.2020 г. №2-21/5
 Карта зон с особыми условиями использования территории; инженерной защиты от опасных природных процессов; охраны окружающей среды



М 1:10 000

Условные обозначения

Функциональные зоны:

сущ.	планир.	описание
[Red hatched]	[Red hatched]	жилые зоны
[Yellow hatched]	[Yellow hatched]	зона застройки индивидуальными жилыми домами
[Orange hatched]	[Orange hatched]	зона застройки малоэтажными жилыми домами (до 4 этажей, включая мансардный)
[Pink hatched]	[Pink hatched]	зона смешанной и общественно-деловой застройки
[Purple hatched]	[Purple hatched]	общественно-деловые зоны
[Brown hatched]	[Brown hatched]	производственные зоны, зоны инженерной и транспортной инфраструктур, научно-производственные зоны
[Dark brown hatched]	[Dark brown hatched]	зона исторической застройки
[Blue hatched]	[Blue hatched]	зона инженерной инфраструктуры
[Light blue hatched]	[Light blue hatched]	зона транспортной инфраструктуры
[White hatched]	[White hatched]	подзона улично-дорожной сети
[Light green hatched]	[Light green hatched]	зона акваторий
[Green hatched]	[Green hatched]	зона озелененных территорий общего пользования (лесопарки, парки, сады, скверы, бульвары, городские леса)
[Yellow-green hatched]	[Yellow-green hatched]	подзона городских лесов
[Dark green hatched]	[Dark green hatched]	подзона особо охраняемых природных территорий
[Blue hatched]	[Blue hatched]	курортная зона

[Red hatched]	[Red hatched]	зона отдыха
[Green hatched]	[Green hatched]	зона озелененных территорий специального назначения
[Blue hatched]	[Blue hatched]	зона рекреационного назначения

Зоны с особыми условиями использования территорий:

сущ.	планир.	описание
[Blue dashed]	[Blue dashed]	охранная зона инженерных коммуникаций
[Blue dashed]	[Blue dashed]	водоохранная зона
[Blue dashed]	[Blue dashed]	прибрежная защитная полоса
[Blue dashed]	[Blue dashed]	береговая полоса
[Blue dashed]	[Blue dashed]	санитарно-защитные зоны предприятий, сооружений и иных объектов
[Blue dashed]	[Blue dashed]	санитарно-защитные зоны требующие установления и сокращения, ликвидируемые

Недропользование:

[Black dot]	скважины минеральных вод
-------------	--------------------------



Месторасположение земельного участка по адресу: Республика Крым, г. Евпатория, ул. Чапаева, з/у 28К
 Кадастровый номер: 90:18:010155:4344

Выкопировка из карты градостроительного зонирования "Правил землепользования и застройки муниципального образования городской округ Евпатория", утвержденных решением Евпаторийского городского совета Республики Крым №1-86/2 от 22.02.2019 г., с изменениями №2-29/7 от 23.04.2021г.



Территориальные зоны:

Ж-1	Зоны застройки индивидуальными жилыми домами
Ж-2	Зоны застройки малоэтажными жилыми домами
Ж-3	Зона застройки жилыми домами смешанной этажности
ОД-1	Зона смешанной и общественно - деловой застройки
ОД-2	Общественно-деловая зона
ОД-3	Зона исторической застройки
П-1	Производственная и коммунально-складская зона
Т-1	Зона объектов транспортной инфраструктуры
Т-2	Зона улично-дорожной сети
Т-3	Зона перспективной улично-дорожной сети
И	Зона объектов инженерной инфраструктуры
СХ-1	Зона садоводческих или огороднических некоммерческих товариществ

Условные обозначения

Р-1	Зона рекреационного назначения
Р-2	Зона объектов санаторно-курортного назначения
Р-3	Зона озелененных территорий общего пользования
Р-4	Зона городских лесов и особо охраняемых природных территорий
Р-5	Зона отдыха (пляжи)
СП-1	Зона кладбищ
СП-2	Зона озелененных территорий специального назначения
РТ-1	Зона режимных территорий
ВО	Зона водных объектов



Месторасположение земельного участка по адресу:
 Республика Крым, г. Евпатория,
 ул. Чапаева, з/у 28К
 Кадастровый номер: 90:18:010155:4344

М 1:10 000



АДМИНИСТРАЦИЯ ГОРОДА ЕВПАТОРИИ
РЕСПУБЛИКИ КРЫМ

ПОСТАНОВЛЕНИЕ

23.11.2021

№ 2323-п

ЕВПАТОРИЯ

**Об утверждении градостроительного плана земельного участка
с кадастровым номером 90:18:010155:4344, расположенного по адресу:
Республика Крым, городской округ Евпатория,
г. Евпатория, улица Чапаева, з/у 28К**

В соответствии со ст. 57.3 Градостроительного кодекса Российской Федерации, приказом Министерства строительства и жилищно-коммунального хозяйства Российской Федерации от 25.04.2017 №741/пр «Об утверждении формы градостроительного плана земельного участка и порядка ее заполнения», с изменениями от 18.02.2021 №72/пр, приказом Федеральной службы государственной регистрации, кадастра и картографии от 10.11.2020 №П/0412 «Об утверждении классификатора видов разрешенного использования земельных участков», Законом Республики Крым от 16.01.2015 №67-ЗРК/2015 «О регулировании градостроительной деятельности в Республике Крым», Уставом муниципального образования городской округ Евпатория Республики Крым, решением Евпаторийского городского совета от 26.06.2015 № 1-22/7 «О внесении изменений в решение Евпаторийского городского совета от 30.01.2015 № 1-13/26 «Об утверждении перечня муниципальных услуг и порядка определения размера платы за оказание услуг, которые являются необходимыми и обязательными для предоставления органами местного самоуправления муниципального образования городской округ Евпатория Республики Крым» в новой редакции», постановлением администрации города Евпатории Республики Крым от 30.04.2019 №790-п «Об утверждении административного регламента муниципальной услуги «Предоставление градостроительного плана земельного участка», с изменениями от 28.05.2020 №931-п, на основании обращения директора общества с ограниченной ответственностью «СПЕЦИАЛИЗИРОВАННЫЙ ЗАСТРОЙЩИК ЖИЛОГО КОМПЛЕКСА «ПОБЕДА» Белой Анастасии Игоревны от 15.10.2021 №3031/01-09 администрация города Евпатории Республики Крым п о с т а н о в л я е т:

1. Утвердить градостроительный план земельного участка с кадастровым номером 90:18:010155:4344, площадью 5 659 кв.м., расположенного по адресу: Республика Крым, городской округ Евпатория,

г. Евпатория, улица Чапаева, з/у 28К, переданного в аренду обществу с ограниченной ответственностью «СПЕЦИАЛИЗИРОВАННЫЙ ЗАСТРОЙЩИК ЖИЛОГО КОМПЛЕКСА «ПОБЕДА» (договор аренды земельного участка, заключенный по результатам аукциона от 18.12.2020 №122-А), с видом разрешенного использования земельного участка – среднеэтажная жилая застройка, код 2.5. Прилагается.

2. Настоящее постановление вступает в силу со дня его подписания.

3. Контроль за исполнением настоящего постановления оставляю за собой.

Первый заместитель главы
администрации города Евпатории
Республики Крым



А.В.РЫТОВ

