

ООО «БЮРОПРОЕКТ»

Объект: **Жилой дом №9 в жилом комплексе «Радужный-2»
Зеленодольского муниципального района РТ. Корректировка**

ПРОЕКТНАЯ ДОКУМЕНТАЦИЯ

2301 - ПЗ

Казань 2023

ООО «БЮРОПРОЕКТ»

Свидетельство № СРО-П-098-23122009

Заказчик: ООО Спецзастройщик «ТСИ»

Объект: **Жилой дом №9 в жилом комплексе «Радужный-2»
Зеленодольского муниципального района РТ. Корректировка**

ПРОЕКТНАЯ ДОКУМЕНТАЦИЯ

Раздел 2. Схема планировочной организации земельного участка

2301 - ПЗУ

Том 2

Главный инженер проекта

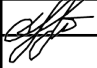



А.Д. Вертлиб

Казань 2023

4	2	
Обозначение	Наименование	Примечание
2301 - СТ	Содержание тома	
2301 - СП	Состав проекта	
2301 – ПЗУ.ТЧ	Текстовая часть	
2301 – ПЗУ	Графическая часть	

Взам. инв. №	
Подпись и дата	
Инв. № подл.	

Изм.	Кол.уч	Лист	№ док.	Подпись	Дата	2301 - СТ
						Жилой дом №9 в жилом комплексе «Радужный-2» Зеленодольского муниципального района РТ Корректировка
					2023	

Стадия	Лист	Листов
П	1	1
ООО «БЮРОПРОЕКТ»		

СОСТАВ ПРОЕКТА

№ тома	Обозначение	Наименование	Примечание
1	2301 - ПЗ	Пояснительная записка	
2	2301 - ПЗУ	Схема планировочной организации земельного участка	
3	2301 - АР	Объёмно-планировочные и архитектурные решения	
4	2301 - КР	Конструктивные решения	
	Сведения об инженерном оборудовании, о сетях инженерно-технического обеспечения, перечень инженерно-технических мероприятий, содержание технологических решений		
5.1	2301 - ИОС.1	Система электроснабжения	
5.2	2301 - ИОС.2	Система водоснабжения	
5.3	2301 - ИОС.3	Система водоотведения	
5.4	2301 - ИОС.4	Отопление, вентиляция и кондиционирование воздуха	
5.5	2301 - ИОС.5	Сети связи	
6	2301 - ПОС	Проект организации строительства	
7		Перечень мероприятий по охране окружающей среды	Не разрабатывался
8	2301 - ПБ	Мероприятия по обеспечению пожарной безопасности	
9	2301 - ОДИ	Мероприятия по обеспечению доступа инвалидов	
10	2301 - ТБЭ	Требования к обеспечению безопасной эксплуатации объекта капитального строительства	
11		Сведения о нормативной периодичности выполнения работ по капитальному ремонту многоквартирного дома, необходимых для обеспечения безопасной эксплуатации такого дома, об объеме и о составе указанных работ	Не разрабатывался

Взам. Инв. №																			
	Подпись и дата																		
Инв. № подл.		2301 - СП										Стадия	Лист	Листов					
	Изм.	Кол.уч	Лист	№Док.	Подпись	Дата	Жилой дом №9 в жилом комплексе «Радужный-2» Зеленодольского муниципального района РТ. Корректировка						П	1	1				
ГИП		Вертлиб				ООО «БЮРОПРОЕКТ»													
Н.контр.		Вертлиб			2023														

Текстовая часть

Содержание

Пункт	Наименование	Лист
а	Характеристика земельного участка	1
б	Границы санитарно-защитных зон	1
в	Обоснование планировочной организации земельного участка	2
г	Технико-экономические показатели участка	2
д	Обоснование решений по инженерной подготовке территории и вертикальной планировке	2
е	Описание решений по благоустройству территории	3
ж	Организация движения транспорта и пешеходов, расчет машино-мест	4
	Таблица регистрации изменений	5

Данный раздел выполнен в соответствии с техническим заданием на проектирование и соответствует требованиям санитарно-гигиенических, противопожарных и других норм, действующих на территории РФ, и обеспечивает безопасную для жизни и здоровья эксплуатацию при соблюдении предусмотренных мероприятий.

а) Характеристика земельного участка

В административном отношении участок проектирования располагается в с. Осиново Зеленодольского муниципального района Республики Татарстан.

Участок представляет собой пустырь, прилегающий с северо-востока и юго-востока к территориям жилых комплексов "Радужный" ("Осиново") и "Салават Купере".

Поверхность участка относительно ровная с уклоном в юго-западном направлении. Абсолютные отметки поверхности земли находятся в пределах 108,4-109,7 м Балтийской системы высотных отметок.

С северо-восточной стороны от участка располагается участок ранее запроектированного жилого дома №8

Участок расположен на свободной от строений территории.

б) Границы санитарно-защитных зон

Проектируемые инженерные сети располагаются с учетом нормативных расстояний от здания и детских и физкультурных площадок.

На участке запроектировано 23 машино-места на открытых наземных автостоянках.

Из них:

- автостоянки для хранения автомобилей жителей на 13 м/мест на расстоянии 15 м от фасада с окнами и 50 м от придомовых площадок;

Взам. Инв. №		Подпись и дата		2301 - ПЗУ.ТЧ						
Инв. № подл.	1	-	зам.	-		05.23	Жилой дом №9 в жилом комплексе «Радужный-2» Зеленодольского муниципального района РТ/ Корректировка	Стадия	Лист	Листов
	Изм.	Колуч.	Лист	№Док.	Подпись	Дата		П	1	5
	ГИП		Вертлиб					ООО «БЮРОПРОЕКТ»		
	Проектир.		Барышев							
Н.контр.		Вертлиб			2023					

- автостоянка для встроенных общественных помещений вместимостью 10 м/мест на расстоянии 15 м от жилого дома и 25 м от придомовых площадок;

Санитарный разрыв от проектируемой мусорной площадки (на 5 контейнеров для сбора ТКО) до жилого дома составляет по проекту 20,3 м.

в) Обоснование планировочной организации земельного участка

Участок проектируемого жилого дома расположен в границах земельного участка с кадастровым номером 16:20:080803:4185 площадью 8988 кв.м.

Вокруг дома запроектирован кольцевой пожарный проезд шириной 6,0 – 7,0 м с покрытием из асфальтобетона с конструкциями дорожной одежды исходя из расчетной нагрузки от пожарных машин.

В дворовой части планируется разместить детские, спортивные и площадки для отдыха взрослых. Одну площадку ТКО (на 5 контейнеров) предполагается разместить на территории рядом с открытой автостоянкой.

Все проезды приняты из асфальтобетонного покрытия.

Ширина отстопок вокруг проектируемого здания – 1,0 м. Покрытие отстопок – из асфальтобетона.

Тротуары и хозяйственная площадка и отсыпка выполняются из

Покрытие детских и спортивных площадок – с резиновым покрытием и газоном

г) технико-экономические показатели земельного участка

Площадь в границах отведенного участка	-8988,00 кв.м
Площадь застройки жилого дома 9	- 1886,00 кв.м
Площадь благоустройства	- 7102,00 кв.м

в том числе:

- площадь проектируемых проездов с а/б покрытием (тип А-1)	- 3111,00 кв.м
- площадь тротуаров и площадок с а/б покрытием (тип Т-1)	- 934,00 кв.м
- площадь отстопок с а/б покрытием (тип Т-2)	- 187,00 кв.м
- площадь тротуаров и площадок с покрытием брусчаткой (тип Т-3-1, Т-3-2)	- 104,00 кв.м
- площадь площадок с покрытием резиновой крошкой (тип Т-4-1 - Т-4-5)	- 833,00 кв.м
- площадь площадок с покрытием гравием (тип Т-5)	- 60,00 кв.м
- площадь площадок с покрытием песком (тип Т-6)	- 30,00 кв.м
- площадь пошаговых дорожек	- 7,00 кв.м
- площадь озеленения газоном	- 1836,00 кв.м

д) обоснование решений по инженерной подготовке территории и вертикальной планировке

Вертикальная планировка участка выполнена с учетом требований и рекомендаций СП 42.13330.2016, СП 59.13330.2020 по обеспечению нормативных условий движения транспорта, пешеходов, инвалидов и по отводу ливневых вод от зданий и сооружений. Проект разработан на топографическом плане в масштабе 1:500, методом проектных горизонталей с шагом 10-20см. Мероприятия по инженерной подготовке разработаны с учетом принятых архитектурно- планировочных решений, в увязке с ранее разработанным проектом вертикальной планировки жилого дома №5 и с отметками существующего рельефа местности.

Участок жилого дома расположен на рельефе с перепадом отметок до 1,3 м (108,40-109,70) с востока на запад.

Изм. № подл.	Изм.	Кол.уч	Лист	№ док.	Подпись	Дата
	1	-	зам	-		05.23

2301-ПЗУ.ТЧ						Лист
						2

Водоотвод от жилого дома осуществляется по спланированной поверхности в сторону проектируемых асфальтобетонных проездов с последующим выпуском воды на существующий рельеф местности.

Покрытия проездов, автостоянок, тротуаров и отмосток - асфальтобетонные. Покрытия детских игровых площадок - из резиновой крошки и газона. Края проездов, отмосток, тротуаров, площадок окаймляются бетонными бортовыми камнями по ГОСТ 6665-91.

Проезды приняты с односкатным поперечным уклоном. Минимальный продольный уклон проездов 0,5%, максимальный - 2,5%.

В местах пересечений проездов с тротуарами предусмотрено плавное понижение бетонного борта для обеспечения передвижения маломобильных групп населения. Для озеленения участка на проектируемые газоны добавляется плодородная почва и торф толщиной слоя 15см.

е) Описание решений по благоустройству территории

Благоустройство территории включает в себя устройство проездов, тротуаров и отмосток с асфальтобетонным покрытием, устройство площадки для отдыха взрослых с гравийным покрытием, строительство физкультурных и детских игровых площадок с резиновым покрытием, подсыпку плодородной почвы с посевом трав на участках озеленения.

У входов в жилой дом предусмотрена установка скамеек и урн.

Детские, спортивные и площадки для отдыха оборудуются соответствующими малыми архитектурными формами.

На участках озеленения предусмотрена посадка древесных насаждений лиственных и хвойных пород и кустарников в группах и в виде живой изгороди

Расчет благоустройства придомовой территории

Размеры площадок различного функционального назначения определены в соответствии с Республиканскими нормативами градостроительного проектирования (РНГП) от 27.12.2013 №1071 (с изм. от 03.12.2020г.), табл.24.

Показатели по жилому дому:

Общая площадь квартир - **10266,3 кв.м**;

Население - **10266,3 кв.м : 27,2 кв.м/чел. = 377,43 = 378 чел.**

Расчет и размещение площадок:

- площадки для игр детей - 0,7 кв.м/чел. x 378 чел. = 264,6 кв.м (по проекту - детские площадки - 267 кв.м);

- площадки для отдыха взрослого населения – 0,1 кв.м/чел. x 378 чел. = 37,8 кв.м (по проекту площадка для отдыха – 60 кв.м);

- площадки для занятий физкультурой - 2,0 кв.м/чел. x 378 чел. = 756 кв.м (по проекту - две площадки для занятий физкультурой - 759 кв.м);

Площадь озеленения по РНГП - 25 % территории жилой застройки.

По проекту площадь озеленения (включая детские площадки, площадки для отдыха, тротуары с покрытием брусчаткой) составляет 2870 кв.м.

Процент озеленения по проекту - $2870 \times 100 : 8988 \text{ кв.м} = 31,93 \%$.

Изм. № подл.	Подпись и дата	Изм.	Кол.уч	Лист	№ док.	Подпись	Дата
		1	-	зам	-		05.23

2301-ПЗУ.ТЧ							Лист
							3

ж) Организация движения транспорта и пешеходов, расчет машино-мест

Въезд на территорию жилого дома организован со стороны улицы Гайсина по проектируемому проезду.

Проезд автотранспорта к дому осуществляется по проездам шириной 6,0 - 7,0 м.

Расчет парковочных мест для жителей дома произведен в соответствии с Республиканскими нормативами градостроительного проектирования (РНГП) от 27.12.2013 №1071 (с изм. от 03.12.2020г.), табл.1: 314,5 м/мест на 1000 человек.

Расчет парковочных мест для встроенных помещений общественного назначения - в соответствии с приложением Ж СП 42.13330.2016: 1 м/место на 50-60 кв.м общей площади помещений).

Показатели по жилому дому:

Население - **378** человек;

Общая площадь встроенных помещений общественного назначения – **582,97 кв.м.**

Расчет м/мест:

Хранение автомобилей жителей: 378 чел.: 1000 х 314,5 м/мест = 118,88 = 119 м/мест;

Автостоянки для встроенных общественных помещений: 582,97 кв.м : 50 кв.м/м-место = 11,65 = 12 м/мест;

Всего необходимо 131 м/место, из них 10% - 14 м/мест для автомобилей МГН, из них 6 м/мест с размерами 3,6м х 6,0 м для инвалидов-колясочников.

По проекту:

На территории участка жилого дома №9:

- стоянки для встроенных общественных помещений на 10 м/мест;

- 13 м/мест для хранения автомобилей жителей на участке жилого дома.

За границами участка жилого дома:

- 108 м/мест на земельном участке с кадастровым номером 16:20:080803:437 площадью 32000 кв.м, на открытой автостоянке, на расстоянии 150 м от участка жилого дома №9.

Расчет площади автостоянки – в соответствии с СП 42.13330.2016, п.11.37:

108 м/мест х 25 кв.м= 2700 кв.м.

Для размещения автостоянки на 108 м/мест требуется земельный участок площадью 0,27 га.

Всего по проекту размещено 131 м/место.

В том числе на участке жилого дома запроектированы места для МГН в количестве 14 м/мест, в том числе 6 м/мест с размерами 3,6м х 6,0 м.

Места пересечения путей движения пешеходов по тротуарам с проездами оборудуются пониженным бортовым бетонным дорожным камнем в соответствии с СП 59.13330.2020 "Доступность зданий и сооружений для маломобильных групп населения. Актуализированная редакция СНиП 35-01-2001".

Инв. № подл.	Изм.	Кол.уч	Лист	№ док.	Подпись	Дата
	1	-	зам	-		05.23

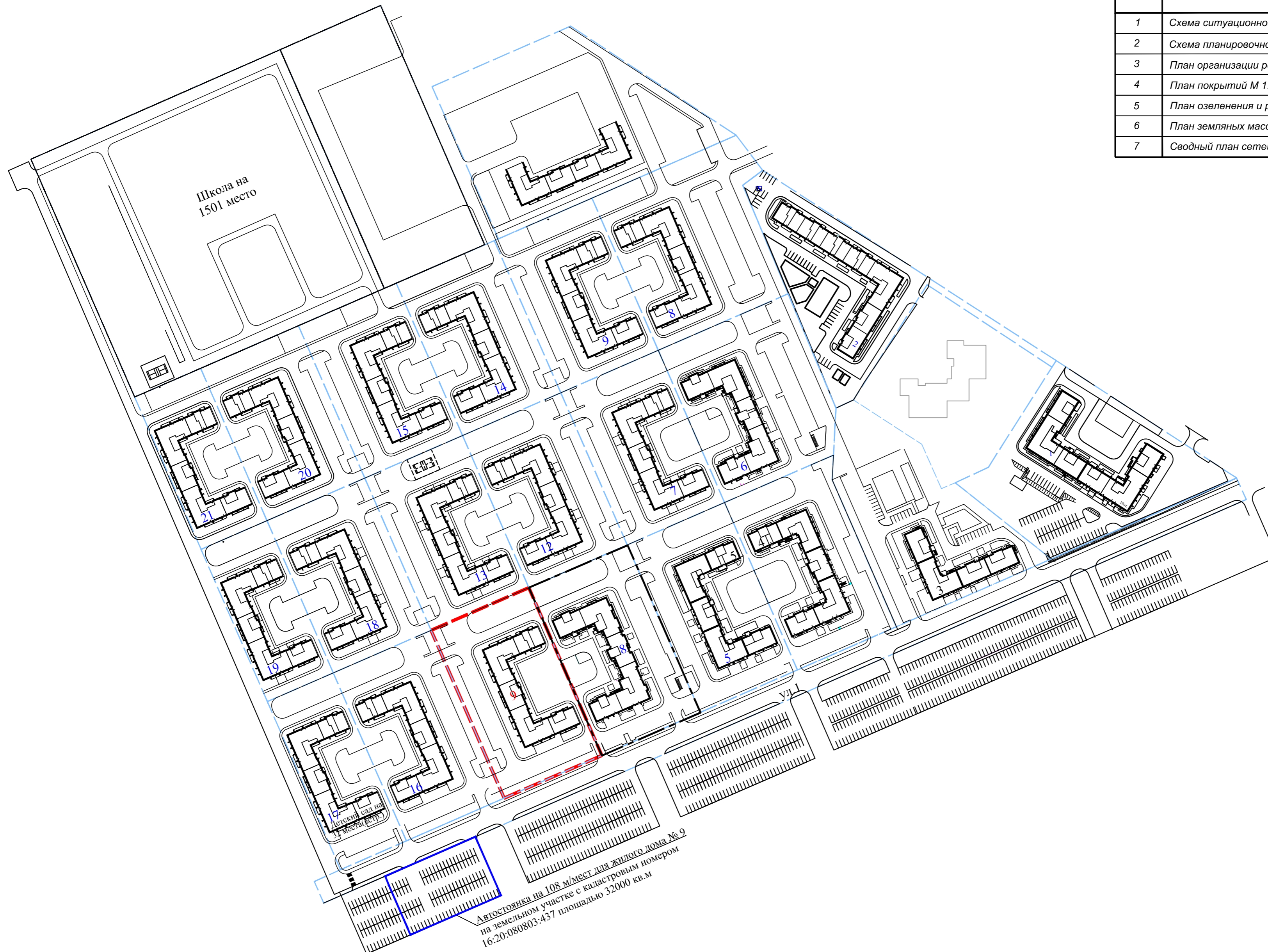
1	-	зам	-		05.23
Изм.	Кол.уч	Лист	№ док.	Подпись	Дата

2301-ПЗУ.ТЧ

Лист
4

ВЕДОМОСТЬ ЧЕРТЕЖЕЙ ОСНОВНОГО КОМПЛЕКТА

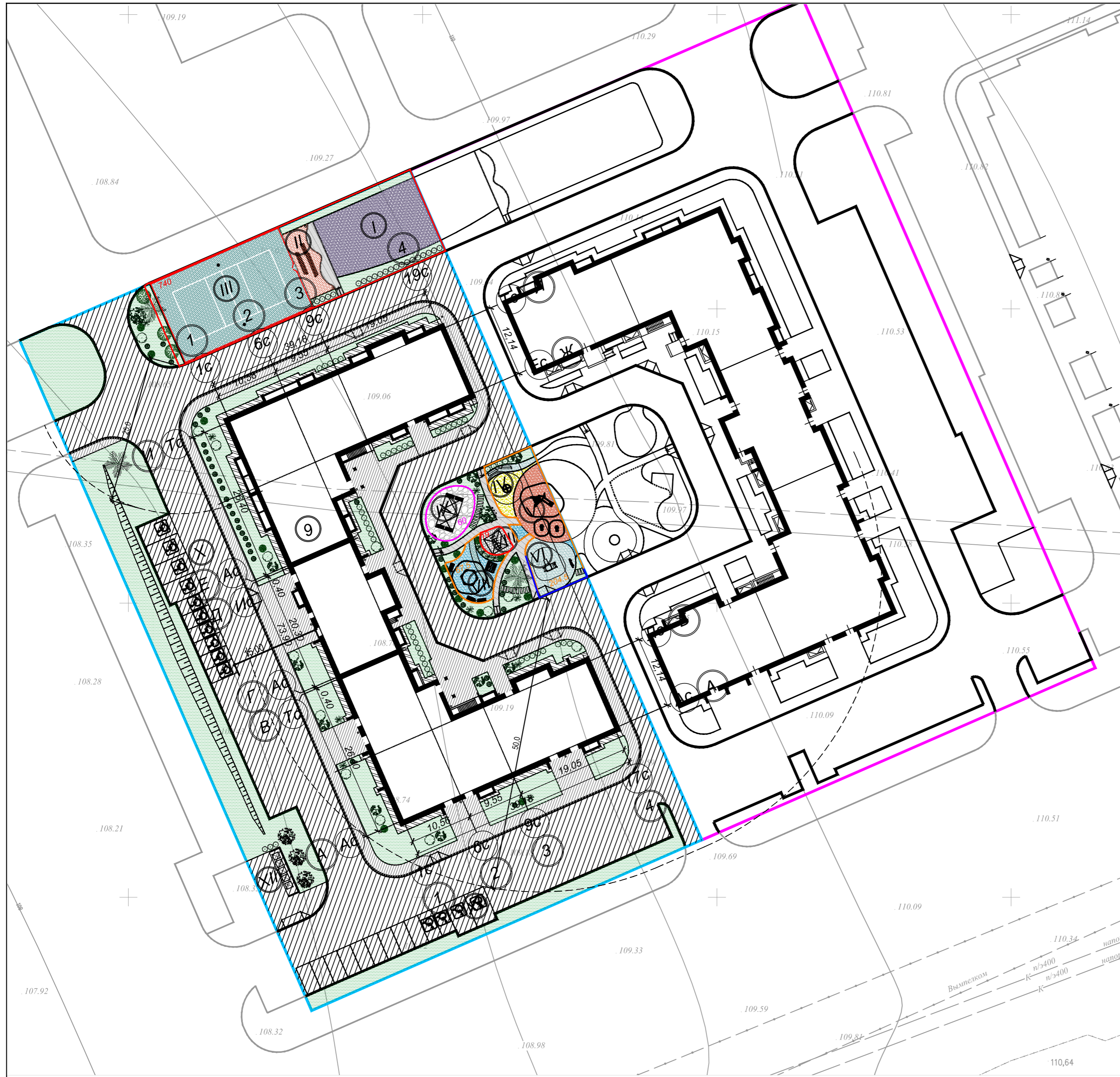
№	Наименование	Примечание
1	Схема ситуационного плана М 1:2000	изм. 1, зам.
2	Схема планировочной организации земельного участка М 1:500	изм. 1, зам.
3	План организации рельефа М 1:500	изм. 1, зам.
4	План покрытий М 1:500	изм. 1, зам.
5	План озеленения и расположения МАФ М 1:500	изм. 1, зам.
6	План земляных масс М 1:500	
7	Сводный план сетей инженерно-технического обеспечения М 1:500	изм. 1, зам.



УСЛОВНЫЕ ОБОЗНАЧЕНИЯ

- ГРАНИЦА ОТВЕДЕННОГО УЧАСТКА ЖИЛОГО ДОМА 9

						2301-ПЗУ		
						Жилой дом №9 в жилом комплексе «Радужный-2» Зеленодольского муниципального района РТ. Корректировка		
1	-	зам.	-		05.23			
Изм.	Кол.уч.	Лист	№ док.	Подпись	Дата			
ГИП	Вертлиб							
Проектир.	Барышев							
						Стадия	Лист	Листов
						П	1	
						Схема ситуационного плана М 1:2000		ООО "БЮРОПРОЕКТ"
Н.контр.	Вертлиб				2023			



ЭКСПЛИКАЦИЯ ЖИЛЫХ И ОБЩЕСТВЕННЫХ ЗДАНИЙ И СООРУЖЕНИЙ

Номер на плане	Наименование, обозначение	Этажность	Количество		Площадь, кв.м				Строит. объем, куб.м	
			зданий	квартир	застройки		общая		здания	всего
					здания	всего	квартир	встр.п.		
8	Жилой дом с встр.нежилыми. помещ.	10	1	281	281	1952,5	1952,5	10239,69	600,94	
9	Жилой дом с встр.нежилыми. помещ.	10	1	264	264	1886	1886	10266,3	582,97	

ЭКСПЛИКАЦИЯ ПЛОЩАДОК

Номер на плане	Наименование	Примечания
I	ФИЗКУЛЬТУРНАЯ ПЛОЩАДКА	проект.
II	ФИЗКУЛЬТУРНАЯ ПЛОЩАДКА	проект.
III	ФИЗКУЛЬТУРНАЯ ПЛОЩАДКА	проект.
IV	ДЕТСКАЯ ПЛОЩАДКА	проект.
V	ДЕТСКАЯ ПЛОЩАДКА	проект.
VI	ДЕТСКАЯ ПЛОЩАДКА	проект.
VII	ДЕТСКАЯ ПЛОЩАДКА	проект.
VIII	ФИЗКУЛЬТУРНАЯ ПЛОЩАДКА	проект.
IX	ПЛОЩАДКА ДЛЯ ОТДЫХА ВЗРОСЛЫХ	проект.
X	СТОЯНКА НА 10 М/М ДЛЯ МГН	проект.
XI	СТОЯНКА НА 13 М/М, В ТОМ ЧИСЛЕ 4 М/М ДЛЯ МГН	проект.
XII	ПЛОЩАДКА ТБО	проект.

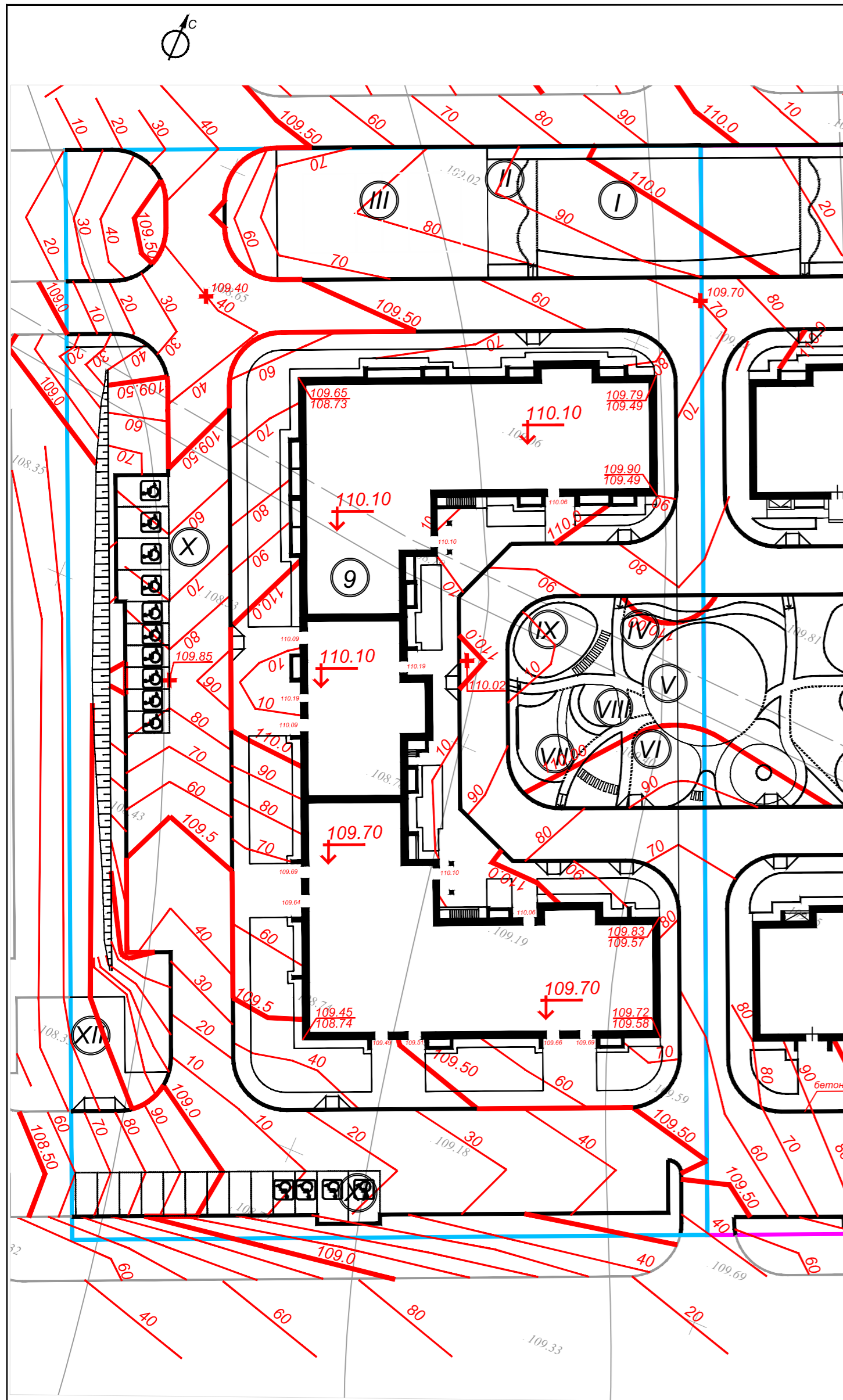
УСЛОВНЫЕ ОБОЗНАЧЕНИЯ

- ГРАНИЦА ОТВЕДЕННОГО УЧАСТКА ЖИЛОГО ДОМА 9
- ГРАНИЦА ОТВЕДЕННОГО УЧАСТКА ЖИЛОГО ДОМА 8
- ПРОЕКТИРУЕМОЕ А/Б ПОКРЫТИЕ ПРОЕЗДОВ И СТОЯНОК (ТИП А-1)
- ПРОЕКТИРУЕМОЕ А/Б ПОКРЫТИЕ ТРОТУАРОВ И ПЛОЩАДОК (ТИП Т-1)
- ПРОЕКТИРУЕМОЕ А/Б ПОКРЫТИЕ ОТМОСТК (ТИП Т-2)
- ПРОЕКТИРУЕМОЕ ПОКРЫТИЕ ПЛОЩАДОК И ВЕЛОДОРОЖЕК РЕЗИНОВОЙ КРОШКОЙ (ТИП Т-4-1 - Т-4-5)
- ПРОЕКТИРУЕМОЕ ПОКРЫТИЕ ПЛОЩАДОК ГРАВИЕМ ОКАТАННОЙ ФОРМЫ (ТИП Т-5)
- ПРОЕКТИРУЕМОЕ ПОКРЫТИЕ ПЛОЩАДОК ПЕСКОМ (ТИП Т-6)
- ПРОЕКТИРУЕМЫЕ ПОШАГОВЫЕ ДОРОЖКИ (ТИП Т-7)
- ПРОЕКТИРУЕМОЕ ОЗЕЛЕНЕНИЕ ОБЫКНОВЕННЫМ ГАЗОНОМ
- ПРОЕКТИРУЕМОЕ ПОКРЫТИЕ ТРОТУАРОВ И ПЛОЩАДОК БРУСЧАТКОЙ (ТИП Т-3-1, Т-3-2)
- КОНТУРЫ ФИЗКУЛЬТУРНЫХ ПЛОЩАДОК
- КОНТУРЫ ДЕТСКИХ ПЛОЩАДОК
- КОНТУРЫ ПЛОЩАДОК ДЛЯ ОТДЫХА ВЗРОСЛЫХ

Технико-экономические показатели в пределах отведенного участка:

Площадь в границах отведенного участка	-8988,00 кв.м
Площадь застройки жилого дома 9	- 1886,00 кв.м
Площадь благоустройства	- 7102,00 кв.м
в том числе:	
- площадь проектируемых проездов с а/б покрытием (тип А-1)	- 3111,00 кв.м
- площадь тротуаров и площадок с а/б покрытием (тип Т-1)	- 934,00 кв.м
- площадь отмосток с а/б покрытием (тип Т-2)	- 187,00 кв.м
- площадь тротуаров и площадок с покрытием брусчаткой (тип Т-3-1, Т-3-2)	- 104,00 кв.м
- площадь площадок с покрытием резиновой крошкой (тип Т-4-1 - Т-4-5)	- 833,00 кв.м
- площадь площадок с покрытием гравием (тип Т-5)	- 60,00 кв.м
- площадь площадок с покрытием песком (тип Т-6)	- 30,00 кв.м
- площадь пошаговых дорожек	- 7,00 кв.м
- площадь озеленения газонам	- 1836,00 кв.м

2301-ПЗУ												
1	-	зам.	-		05.23	Жилой дом №9 в жилом комплексе «Радужный-2» Зеленодольского муниципального района РТ. Корректировка						
Изм.	Кол.уч.	Лист	№ док.	Подпись	Дата							
ГИП	Вертлиб					<table border="1"> <tr> <th>Стадия</th> <th>Лист</th> <th>Листов</th> </tr> <tr> <td>П</td> <td>2</td> <td></td> </tr> </table>	Стадия	Лист	Листов	П	2	
Стадия	Лист	Листов										
П	2											
Проектир.	Барышев					<table border="1"> <tr> <td colspan="3">ООО "БЮРОПРОЕКТ"</td> </tr> </table>	ООО "БЮРОПРОЕКТ"					
ООО "БЮРОПРОЕКТ"												
Н.контр.	Вертлиб			2023								



ЭКСПЛИКАЦИЯ ЖИЛЫХ И ОБЩЕСТВЕННЫХ ЗДАНИЙ И СООРУЖЕНИЙ

Номер на плане	Наименование, обозначение	Этажность	Количество		Площадь, кв.м				Строит. объем, куб.м		
			зданий	квартир	застройки		общая		здания	всего	
					здания	всего	квартир	встр.п.			
8	Жилой дом с встр.нежилыми. помещ.	10	1	281	281	1952,5	1952,5	10239,69	600,94		
9	Жилой дом с встр.нежилыми. помещ.	10	1	264	264	1886	1886	10266,3	582,97		

ЭКСПЛИКАЦИЯ ПЛОЩАДОК

Номер на плане	Наименование	Примечания
I	ФИЗКУЛЬТУРНАЯ ПЛОЩАДКА	проект.
II	ФИЗКУЛЬТУРНАЯ ПЛОЩАДКА	проект.
III	ФИЗКУЛЬТУРНАЯ ПЛОЩАДКА	проект.
IV	ДЕТСКАЯ ПЛОЩАДКА	проект.
V	ДЕТСКАЯ ПЛОЩАДКА	проект.
VI	ДЕТСКАЯ ПЛОЩАДКА	проект.
VII	ДЕТСКАЯ ПЛОЩАДКА	проект.
VIII	ФИЗКУЛЬТУРНАЯ ПЛОЩАДКА	проект.
IX	ПЛОЩАДКА ДЛЯ ОТДЫХА ВЗРОСЛЫХ	проект.
X	СТОЯНКА НА 10 М/М ДЛЯ МГН	проект.
XI	СТОЯНКА НА 13 М/М, В ТОМ ЧИСЛЕ 4 М/М ДЛЯ МГН	проект.
XII	ПЛОЩАДКА ТБО	проект.

УСЛОВНЫЕ ОБОЗНАЧЕНИЯ

- ГРАНИЦА ОТВЕДЕННОГО УЧАСТКА ЖИЛОГО ДОМА 9
- ГРАНИЦА ОТВЕДЕННОГО УЧАСТКА ЖИЛОГО ДОМА 8
- ПРОЕКТНЫЕ ГОРИЗОНТАЛИ КРАТНЫЕ 0.5 М
- ПРОЕКТНЫЕ ГОРИЗОНТАЛИ КРАТНЫЕ 0.1 М
- ВЕЛИЧИНА, НАПРАВЛЕНИЕ И ПРОТЯЖЕННОСТЬ УКЛОНА

						2301-ПЗУ		
1	-	зам.	-		05.23	Жилой дом №9 в жилом комплексе «Радужный-2» Зеленодольского муниципального района РТ. Корректировка		
Изм.	Кол.уч.	Лист	№ док.	Подпись	Дата			
ГИП	Вертлиб					Стадия	Лист	Листов
Проектир.	Барышев					П	3	
						План организации рельефа М 1:500		
Н.контр.	Вертлиб				2023	ООО "БЮРОПРОЕКТ"		

КОНСТРУКЦИИ ДОРОЖНЫХ ОДЕЖД

Обозначение	Конструкция	Материал слоя	Толщина, мм	Примечание
A-1		1. А/б плотный из горячей мелкозернистой щебеночной смеси марка II тип Б ГОСТ 9128-2013 2. А/б из горячей крупнозернистой смеси марка II ГОСТ 9128-2013 3. Щебень рядовой М 600, фр. 10-20, 40-70, ГОСТ 8267-98 4. Щебень рядовой М 600, фр. 40-70, 70-120, ГОСТ 8267-98 5. Песок мелкозернистый Мкр.>1 ГОСТ 8736-93 6. Уплотненный грунт (К,упл.0.98)	50 70 150 150 250	Покрытие проездов и стоянок
T-1		1. А/б из горячей песчаной смеси, марка II, тип Д, ГОСТ 9128-2013 2. Щебень М600 фр. 20-40 ГОСТ 8267-98 3. Песок мелкозернистый Мкр.>1 ГОСТ 8736-93 4. Уплотненный грунт (К,упл.0.98)	50 150 200	Троутары
T-2		1. А/б из горячей песчаной смеси, марка II, тип Д, ГОСТ 9128-2013 2. Щебень М600 фр. 20-40 ГОСТ 8267-98 3. Уплотненный грунт (К,упл.0.98)	50 200	Отмостка
T-3-1 T-3-2		1. Троутарная плитка: -1: "Кирпичик" цв. серый -2: "Кирпичик" цв. белый 3. Цементно-песчаная смесь 3. Бетон В15 ГОСТ 28633-91, арм. сет. металл. ячейкой (150x150) Вр-1 4. Песок средний Кф=2 м/сут. ГОСТ 8736-93 5. Уплотненный грунт	60 40 100 200	Троутары и площадки
T-4-1 T-4-2 T-4-3 T-4-5		1. Водонепроницаемое покрытие из резиновой крошки "Мастерфайбер" цвета: - 4.1 - цвет RAL2012 - 4.2 - цвет RAL6011 - 4.3 - цвет RAL6034 - 4.4 - цвет RAL4011 - 4.5 - цвет RAL5012 2. А/б из горячей песчаной смеси, марка II, тип Д, ГОСТ 9128-2013 3. Щебень М600 фр. 20-40 ГОСТ 8267-98 4. Песок мелкозернистый Мкр.>1 ГОСТ 8736-93 5. Уплотненный грунт (К,упл.0.98)	10 50 150 200	Покрытие площадок
T-5		1. Гравий окатанной формы фр 15-20, 20-40, цвет - белый/серый 2. Геотекстиль термоскрепленный 150 г/кв.м 3. Песок средний Кф=2 м/сут. 4. Уплотненный грунт (К,упл.0.98)	200 100	Покрытие площадок
T-6		1. Песок, сертифицированный для детских площадок 2. Геотекстиль термоскрепленный 150 г/кв.м 3. Уплотненный грунт (К,упл.0.98)	300	Покрытие площадок
T-7		1. Пошаговая дорожка: - плиты бет. шир. 300 мм - заполнение между плитами - плодородный слой почвы с семенами газона 2. Песок средний Кф=2 м/сут. 3. Геотекстиль термоскрепленный 150 г/кв.м 4. Уплотненный грунт (К,упл.0.98)	40 120	Пошаговые дорожки

ЭКСПЛИКАЦИЯ ЖИЛЫХ И ОБЩЕСТВЕННЫХ ЗДАНИЙ И СООРУЖЕНИЙ

Номер на плане	Наименование, обозначение	Этажность	Количество		Площадь, кв.м		Строит. объем, куб.м	
			зданий	квартир	здания	всего	квартир	всего
8	Жилой дом с встр.нежилыми. помещ.	10	1	281	1952,5	1952,5	10239,69	600,94
9	Жилой дом с встр.нежилыми. помещ.	10	1	264	1886	1886	10266,3	582,97

ЭКСПЛИКАЦИЯ ПЛОЩАДОК

Номер на плане	Наименование	Примечания
I	ФИЗКУЛЬТУРНАЯ ПЛОЩАДКА	проект.
II	ФИЗКУЛЬТУРНАЯ ПЛОЩАДКА	проект.
III	ФИЗКУЛЬТУРНАЯ ПЛОЩАДКА	проект.
IV	ДЕТСКАЯ ПЛОЩАДКА	проект.
V	ДЕТСКАЯ ПЛОЩАДКА	проект.
VI	ДЕТСКАЯ ПЛОЩАДКА	проект.
VII	ДЕТСКАЯ ПЛОЩАДКА	проект.
VIII	ФИЗКУЛЬТУРНАЯ ПЛОЩАДКА	проект.
IX	ПЛОЩАДКА ДЛЯ ОТДЫХА ВЗРОСЛЫХ	проект.
X	СТОЯНКА НА 10 М/М ДЛЯ МГН	проект.
XI	СТОЯНКА НА 13 М/М, В ТОМ ЧИСЛЕ 4 М/М ДЛЯ МГН	проект.
XII	ПЛОЩАДКА ТБО	проект.

ВЕДОМОСТЬ ОБЪЕМОВ ОСНОВНЫХ РАБОТ

№	Наименование работ	Ед. изм.	Кол-во
1	Устройство а/б покрытия проездов	Тип А-1 кв.м	3111
2	Устройство а/б покрытия тротуаров	Тип Т-1 кв.м	934
3	Устройство а/б покрытия отмосток	Тип Т-2 кв.м	187
4	Устройство покрытия тротуаров брусчаткой	Тип Т-3-1 кв.м	85,1
5	Устройство покрытия тротуаров брусчаткой	Тип Т-3-2 кв.м	18,9
6	Устройство покрытия площадок резиновой крошкой	Тип Т-4-1 кв.м	123,5
7	Устройство покрытия площадок резиновой крошкой	Тип Т-4-3 кв.м	438,8
8	Устройство покрытия площадок резиновой крошкой	Тип Т-4-4 кв.м	212,3
9	Устройство покрытия площадок резиновой крошкой	Тип Т-4-5 кв.м	58,4
10	Устройство покрытия площадок гравием окатанной формы	Тип Т-5 кв.м	60,00
11	Устройство покрытия площадок песком	Тип Т-6 кв.м	30,00
12	Устройство пошаговых дорожек	Тип Т-7 кв.м	7,00
13	Устройство озеленения газоном	кв.м	1836
14	Устройство бетонного бортового камня БР 100.30.15	п.м	722
15	Устройство бетонного бортового камня БР 100.20.8 (разделение тв. покрытий и озеленения)	п.м	710
16	Устройство бетонного бортового камня БР 100.20.8 (разделение тв. покрытий в одном уровне)	п.м	53
17	Установка МАФ	см. лист ПЗУ-5	

СПЕЦИФИКАЦИЯ (БОРТОВЫЕ КАМНИ)

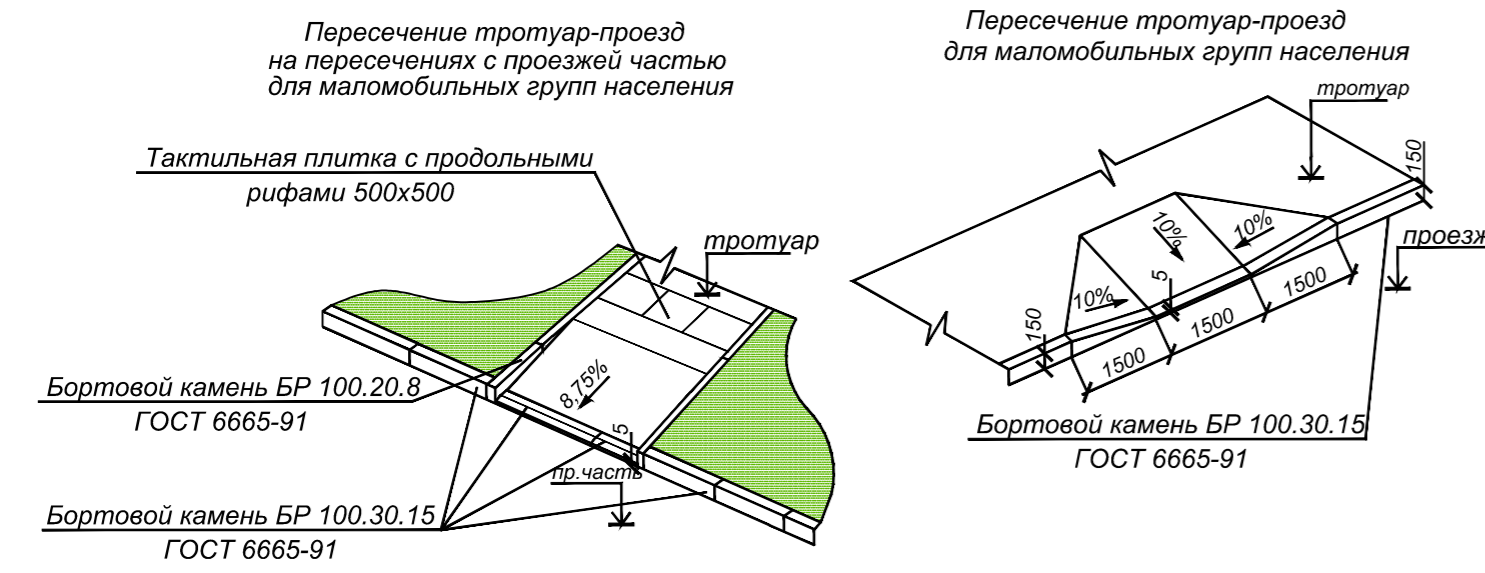
Марка, поз.	Обозначение	Наименование	Кол-во п.м	Масса ед, кг	Примеч.
1		БР 100.20.8 (разделение тв. покрытий и газона)	710		
2		БР 100.20.8 (разделение твердых покрытий в одном уровне)	53		
3		БР 100.30.15 (в местах понижения (перепад 15 мм))	47		
4		БР 100.30.15 (перепад 150 мм)	675		

СПЕЦИФИКАЦИЯ (БРУСЧАТКА)

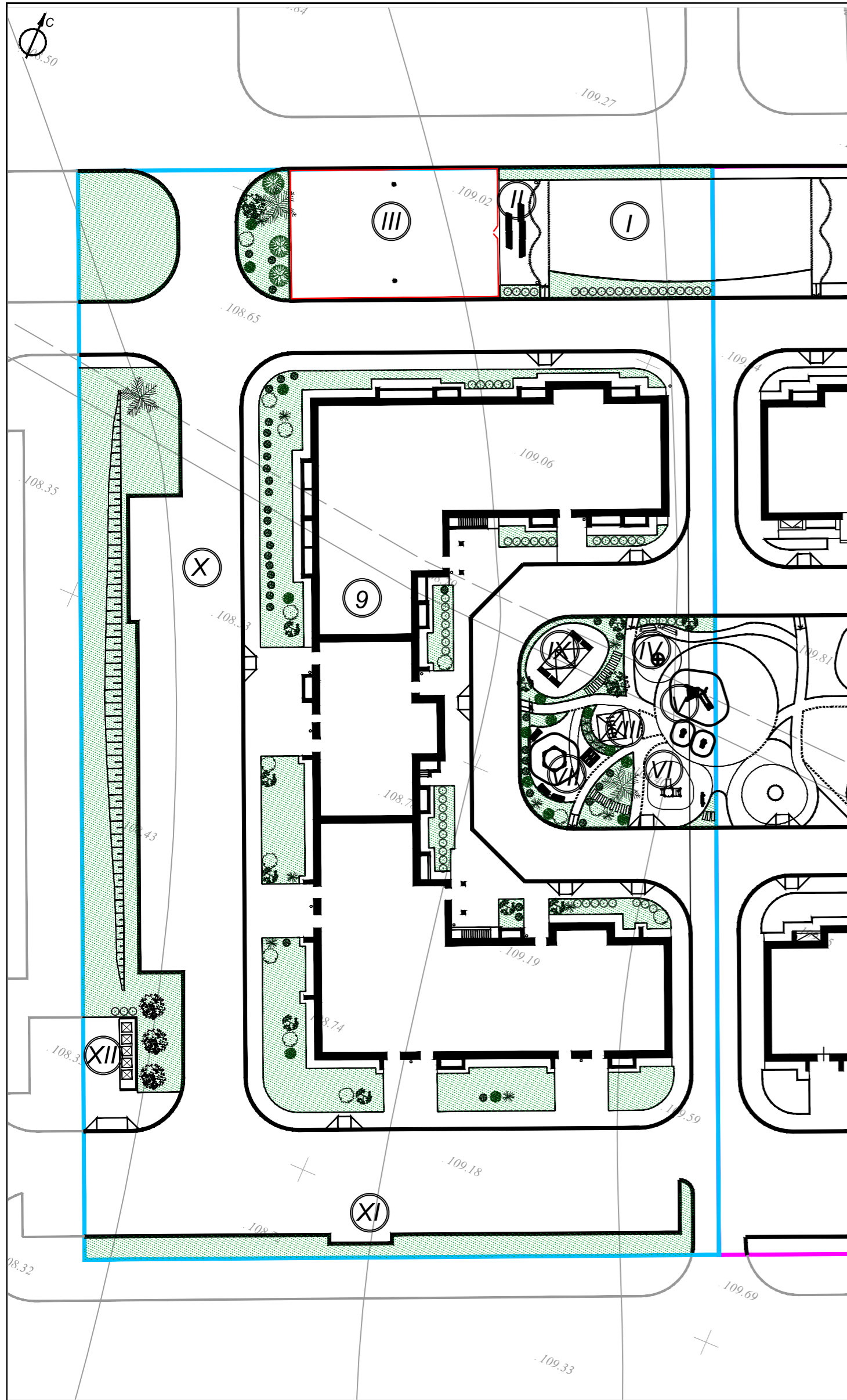
Марка, поз.	Обозначение	Наименование	Кол-во кв.м	Масса ед, кг	Примеч.
1		Тротуарная плитка "Кирпичик", цвет - серый	85,10		
2		Тротуарная плитка "Кирпичик", цвет - белый	18,90		

УСЛОВНЫЕ ОБОЗНАЧЕНИЯ

	- ГРАНИЦА ОТВЕДЕННОГО УЧАСТКА ЖИЛОГО ДОМА 9		- ПРОЕКТИРУЕМОЕ ПОКРЫТИЕ ТРОТУАРОВ И ПЛОЩАДОК БРУСЧАТКОЙ (ТИП Т-3-1, Т-3-2)
	- ГРАНИЦА ОТВЕДЕННОГО УЧАСТКА ЖИЛОГО ДОМА 8		- ПРОЕКТИРУЕМОЕ ПОКРЫТИЕ ПЛОЩАДОК И ВЕЛОДОРОЖЕК РЕЗИНОВОЙ КРОШКОЙ (ТИП Т-4-1 - Т-4-5)
	- ПРОЕКТИРУЕМОЕ А/Б ПОКРЫТИЕ ПРОЕЗДОВ И СТОЯНОК (ТИП А-1)		- ПРОЕКТИРУЕМОЕ ПОКРЫТИЕ ПЛОЩАДОК ГРАВИЕМ ОКАТАННОЙ ФОРМЫ (ТИП Т-5)
	- ПРОЕКТИРУЕМОЕ А/Б ПОКРЫТИЕ ТРОТУАРОВ И ПЛОЩАДОК (ТИП Т-1)		- ПРОЕКТИРУЕМОЕ ПОКРЫТИЕ ПЛОЩАДОК ПЕСКОМ (ТИП Т-6)
	- ПРОЕКТИРУЕМОЕ А/Б ПОКРЫТИЕ ОТМОСТОК (ТИП Т-2)		- ПРОЕКТИРУЕМЫЕ ПОШАГОВЫЕ ДОРОЖКИ (ТИП Т-7)



2301-ПЗУ					
1	-	зам.	-		05.23
Изм.	Кол.уч.	Лист	№ док.	Подпись	Дата
ГИП	Вертлиб				
Проектир.	Барышев				
				Стадия	Лист
				П	4
				Листов	
				План покрытий М 1:500	
				ООО "БЮРОПРОЕКТ"	
Н.контр.	Вертлиб		2023		



ВЕДОМОСТЬ МАЛЫХ АРХИТЕКТУРНЫХ ФОРМ

Поз.	Условное обозначение	Наименование	Кол-во шт.	Примечание
1	◆	Скамья Romana 302.27.00-01	10	
2	▨	Скамья Romana 302.22.00	8	
3	•	Урна вкапываемая	17	
4	◇	Навес модульный 3x3	1	
5	◇	Навес модульный 6x3	1	
6	⊗	Канатный лаз (черный канат + металлический крепеж) ROMANA 601.01.02	1	
7	⊞	Песочный дворик с горкой ROMANA 109.06.00	1	
8	⊞	Серия треугольник ROMANA 401.27.00	1	
9	○	Качалка одноместная Romana 108.29.00-02	2	
10	○	Качалка двухместная Romana 108.53.00-02	1	
11	•	Стойка для волейбольной сетки	2	
12	▭	Ограждение площадки ТБО	1	
13	▭	Контейнер ТБО	5	
14	-	Велодержатель одинарный	6	
15	-	Металлическое сварное ограждение (h=3,0 м)	74,8 п.м	
16	-	Калитка двустворчатая распашная, (1,5м*1,5м, h=3,0 м)	1	

ЭКСПЛИКАЦИЯ ЖИЛЫХ И ОБЩЕСТВЕННЫХ ЗДАНИЙ И СООРУЖЕНИЙ

Номер на плане	Наименование, обозначение	Этажность	Количество		Площадь, кв.м				Строит. объем, куб.м		
			зданий	квартир	застройки		общая		здания	всего	
					здания	всего	квартир	встр.п.			
8	Жилой дом с встр.нежилыми. помещ.	10	1	281	281	1952,5	1952,5	10239,69	600,94		
9	Жилой дом с встр.нежилыми. помещ.	10	1	264	264	1886	1886	10266,3	582,97		

ЭКСПЛИКАЦИЯ ПЛОЩАДОК

Номер на плане	Наименование	Примечания
I	ФИЗКУЛЬТУРНАЯ ПЛОЩАДКА	проект.
II	ФИЗКУЛЬТУРНАЯ ПЛОЩАДКА	проект.
III	ФИЗКУЛЬТУРНАЯ ПЛОЩАДКА	проект.
IV	ДЕТСКАЯ ПЛОЩАДКА	проект.
V	ДЕТСКАЯ ПЛОЩАДКА	проект.
VI	ДЕТСКАЯ ПЛОЩАДКА	проект.
VII	ДЕТСКАЯ ПЛОЩАДКА	проект.
VIII	ФИЗКУЛЬТУРНАЯ ПЛОЩАДКА	проект.
IX	ПЛОЩАДКА ДЛЯ ОТДЫХА ВЗРОСЛЫХ	проект.
X	СТОЯНКА НА 10 М/М ДЛЯ МГН	проект.
XI	СТОЯНКА НА 13 М/М, В ТОМ ЧИСЛЕ 4 М/М ДЛЯ МГН	проект.
XII	ПЛОЩАДКА ТБО	проект.

ВЕДОМОСТЬ ЭЛЕМЕНТОВ ОЗЕЛЕНЕНИЯ

N п/п	ОБОЗНАЧЕНИЕ	НАИМЕНОВАНИЕ ПОРОДЫ ИЛИ ВИДА НАСАЖДЕНИЯ	ЕД. ИЗМ.	КОЛ.	ПРИМЕЧАНИЕ
-------	-------------	---	----------	------	------------

ПОСАДКА ГАЗОНОВ И КЛУМБ

1	▭	ГАЗОННОЕ ПОКРЫТИЕ	М2	1836	Травосмесь луговая
---	---	-------------------	----	------	--------------------

ПОСАДКА ДЕРЕВЬЕВ В ПРЕДЕЛАХ ОТВЕДЕННОГО УЧАСТКА

D1	◆	ЛИПА МЕЛКОЛИСТНАЯ	шт.	5	диаметр ствола 4-8 см
D2	◆	ЕЛЬ ОБЫКНОВЕННАЯ	шт.	3	диаметр ствола 4-8 см
D3	◆	БЕРЕЗА ПОВИСЛАЯ	шт.	3	диаметр ствола 4-8 см

ПОСАДКА КУСТАРНИКОВ В ПРЕДЕЛАХ ОТВЕДЕННОГО УЧАСТКА

K1	•	ПУЗЫРЕПЛОДНИК ДИАБЛО	шт.	39	выс. 1 м
K2	•	ДЕРЕН БЕЛЫЙ ЛЕГАНТИССИМА	шт.	15	выс. 1 м
K3	○	КИЗИЛЬНИК БЛЕСТЯЩИЙ	п.м шт.	69 / 207	3 саженца на 1 п.м, высота 1 м
K4	•	БАРБАРИС ТУНБЕРГА	шт.	13	выс. 1 м
K5	◆	РЯБИНА ОБЫКНОВЕННАЯ	шт.	10	выс. 1.8 м
K6	○	СИРЕНЬ СЕНСАЦИЯ	шт.	13	выс. 1 м

2301-ПЗУ					
1	-	зам.	-	05.23	Жилой дом №9 в жилом комплексе «Радужный-2» Зеленодольского муниципального района РТ. Корректировка
Изм.	Кол.уч.	Лист	N док.	Подпись	Дата
ГИП	Вертлиб				
Проектир.	Барышев				
Н.контр.	Вертлиб			2023	
План озеленения и расположения МАФ М 1:500					ООО "БЮРОПРОЕКТ"
Стадия			Лист	Листов	
П			5		


ВЕДОМОСТЬ ОБЪЕМОВ ЗЕМЛЯНЫХ МАСС

Планировка работ и объемов грунта	Количество м³		
	Насыпь (+)	Выемка (-)	Примечание
1. Планировка территории	4868	19	
2. Вытесненный грунт		5913	
в т.ч. при устройстве:			
а) корыта под дорожные покрытия		2913	
б) подземных частей зданий		2625	
в) подземных сетей		-	
г) плодородной почвы на участках озеленения		375	
3. Поправка на уплотнение грунта (10%)	487		
Всего пригодного грунта	5355	5913	
4. Избыток/недостаток грунта	558		
5. Плодородный грунт, всего		899	
а) используемый для озеленения территории	375		
б) недостаток/избыток плодородного грунта	524	-	
6. Итого перерабатываемого грунта	6812	6812	

Условные обозначения

+/-11 - объем насыпи/выемки

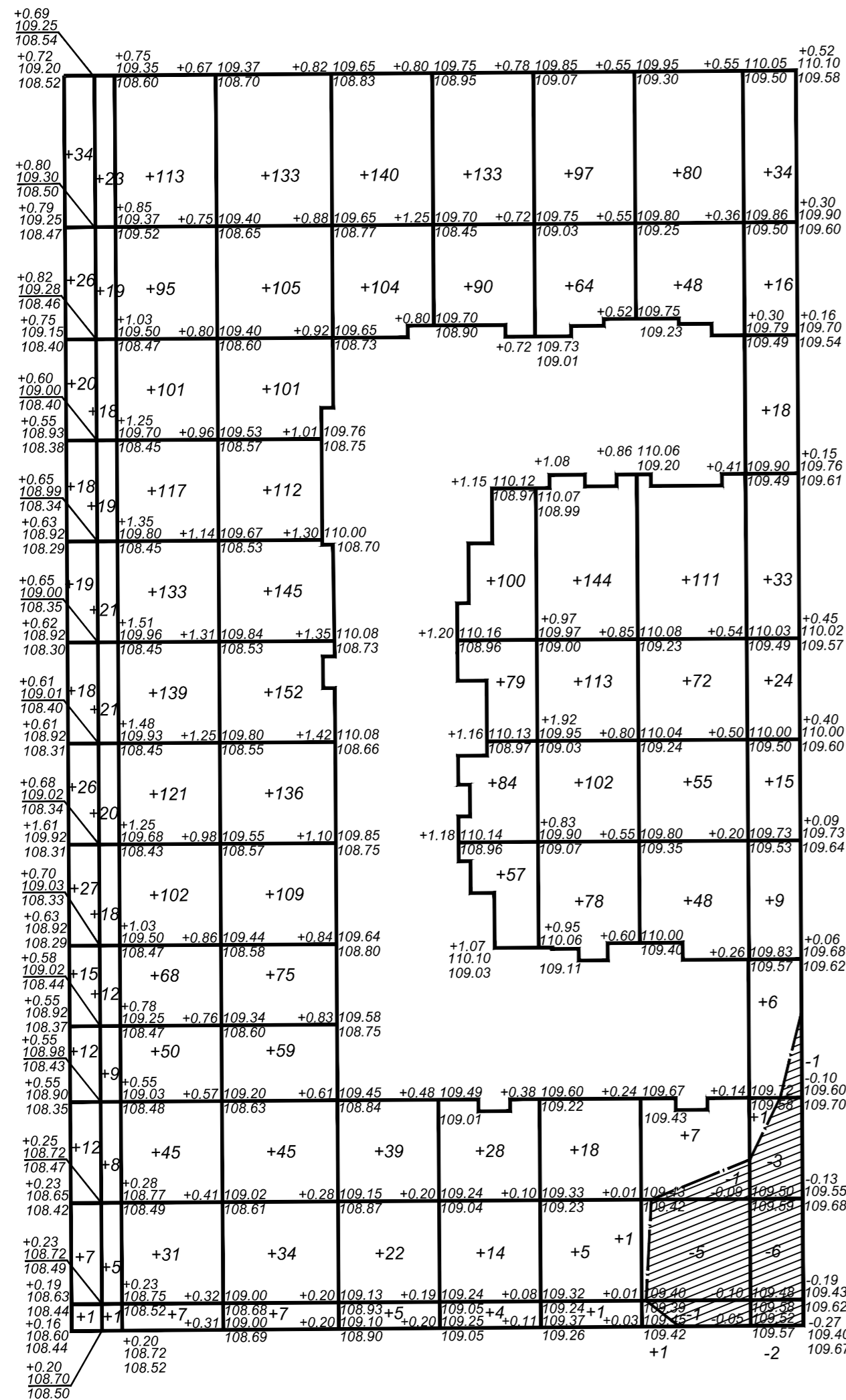
— линия нулевых работ

 выемка


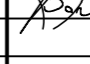

рабочая отметка - $\frac{+0.25}{109.25}$ | $\frac{109.25}{109.00}$ - проектная отметка
- существующая отметка рельефа

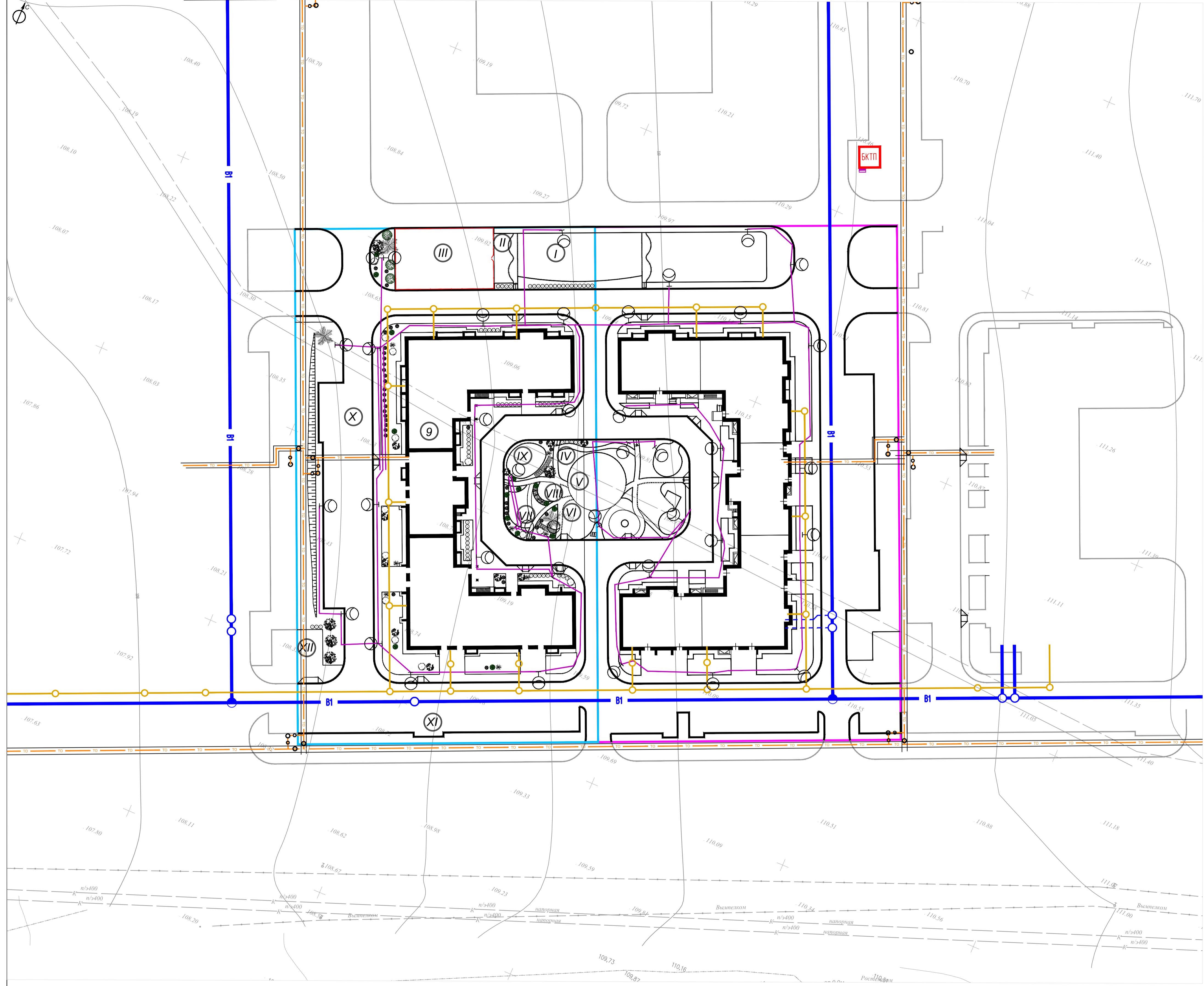
Примечания:

1. Картограмма выполнена методом разбивки на квадраты 10x10 метров
2. Излишний грунт объемом 558 м³ вывезется на расстояние до 35 км
3. Подразумевается снятие сущ. слоя плодородного грунта выс. 10 см перед началом строительства
4. Излишний плодородный грунт объемом 524 м³ вывезется на расстояние до 35 км



НАСЫПЬ	ОБЪЕМ	+429	+1126	+1213	+310	+589	+622	+423	+156	ИТОГО	+4868
ВЫЕМКА	ОБЪЕМ	-	-	-	-	-	-	-7	-12	ИТОГО	-19

2301-ПЗУ					
Жилой дом №9 в жилом комплексе «Радужный-2» Зеленодольского муниципального района РТ. Корректировка					
Изм.	Кол.уч.	Лист	№ док.	Подпись	Дата
ГИП	Вертлиб				
Проектир.	Барышев				
Стадия			Лист	Листов	
П			6		
План земляных масс М 1:500				ООО "БЮРОПРОЕКТ"	
Н.контр.	Вертлиб				2023



ЭКСПЛИКАЦИЯ ЖИЛЫХ И ОБЩЕСТВЕННЫХ ЗДАНИЙ И СООРУЖЕНИЙ										
Номер на плане	Наименование, обозначение	Этажность	Количество		Площадь, кв.м			Строит. объем, куб.м		
			зданий	всего	застройки		здания	всего		
					квартир	общая			встр.п.	здания
8	Жилой дом с востр.нежилыми. помещ.	10	1	281	281	1952,5	1952,5	10239,69	600,94	
9	Жилой дом с востр.нежилыми. помещ.	10	1	264	264	1886	1886	10266,3	582,97	

ЭКСПЛИКАЦИЯ ПЛОЩАДОК		
Номер на плане	Наименование	Примечания
I	ФИЗИКУЛЬТУРНАЯ ПЛОЩАДКА	проект.
II	ФИЗИКУЛЬТУРНАЯ ПЛОЩАДКА	проект.
III	ФИЗИКУЛЬТУРНАЯ ПЛОЩАДКА	проект.
IV	ДЕТСКАЯ ПЛОЩАДКА	проект.
V	ДЕТСКАЯ ПЛОЩАДКА	проект.
VI	ДЕТСКАЯ ПЛОЩАДКА	проект.
VII	ДЕТСКАЯ ПЛОЩАДКА	проект.
VIII	ФИЗИКУЛЬТУРНАЯ ПЛОЩАДКА	проект.
IX	ПЛОЩАДКА ДЛЯ ОТДЫХА ВЗРОСЛЫХ	проект.
X	СТОЯНКА НА 10 М/М ДЛЯ МГН	проект.
XI	СТОЯНКА НА 13 М/М, В ТОМ ЧИСЛЕ 4 М/М ДЛЯ МГН	проект.
XII	ПЛОЩАДКА ТБО	проект.

- УСЛОВНЫЕ ОБОЗНАЧЕНИЯ**
- ГРАНИЦА ОТВЕДЕННОГО УЧАСТКА ЖИЛОГО ДОМА 9
 - ГРАНИЦА ОТВЕДЕННОГО УЧАСТКА ЖИЛОГО ДОМА 8
- УСЛОВНЫЕ ОБОЗНАЧЕНИЯ ПРОЕКТИРУЕМЫХ СЕТЕЙ ИНЖЕНЕРНО-ТЕХНИЧЕСКОГО ОБЕСПЕЧЕНИЯ**
- B1 — ВОДОПРОВОД
 - K1 — ХОЗ.-БЫТОВАЯ КАНАЛИЗАЦИЯ
 - T1 — КАБЕЛИ НАРУЖНОГО ОСВЕЩЕНИЯ 0.4 кВ
 - N1 — КАБЕЛИ ЭЛЕКТРОСНАБЖЕНИЯ 0,4 кВ
 - НАРУЖНЫЕ СЕТИ СВЯЗИ
 - КАБЕЛИ ВИДЕОНАБЛЮДЕНИЯ
 - W1 — КАБЕЛИ НАРУЖНОГО ОСВЕЩЕНИЯ 0.4 кВ

2301-ПЗУ					
1	зам.			05.23	Жилой дом №9 в жилом комплексе «Радужный-2» Зеленодольского муниципального района РТ. Корректировка
Изм.	Кол.уч.	Лист	№ док.	Подпись	Дата
ГИП	Вертлиб				
Проектир.	Барышев				
Н.контр.	Вертлиб			2023	
Сводный план сетей инженерно-технического обеспечения М 1:500					ООО "БЮРОПРОЕКТ"
				Стадия	Лист
				П	7