

# Градостроительный план земельного участка

№

Р Ф - 1 8 - 2 - 3 0 - 0 - 0 0 - 2 0 2 3 - 0 1 1 6 - 0

## Градостроительный план земельного участка подготовлен на основании

Заявления Урбан Ирины Анатольевны, действующей по доверенности от 16.05.2023 г. № 18 АБ1996361 за ООО Специализированный застройщик «Строим вместе Саранул»

(реквизиты заявления правообладателя земельного участка, иного лица в случае, предусмотренном частью 1.1 статьи 57.3 Градостроительного кодекса Российской Федерации, с указанием ф.и.о. заявителя – физического лица, либо реквизиты заявления и наименование заявителя – юридического лица о выдаче градостроительного плана земельного участка)

## Местонахождение земельного участка

Удмуртская Республика

(субъект Российской Федерации)

город Саранул

(муниципальный район или городской округ)

улица Труда, д. 49

(поселение)

## Описание границ земельного участка (образуемого земельного участка):

Обозначение (номер) характерной точки	Перечень координат характерных точек в системе координат, используемой для ведения Единого государственного реестра недвижимости	
	X	Y
1	345964.04	2266888.24
2	345862.78	2266899.86
3	345831.55	2266905.27
4	345828.42	2266840.29
5	345924.61	2266827.8
6	345927.19	2266781.87
7	345957.13	2266783.71
8	345954.97	2266820.1
9	345967.48	2266819.14
10	345969.57	2266846.36
11	345964.58	2266884.17

Кадастровый номер земельного участка (при наличии) или в случае, предусмотренном частью 1.1 статьи 57.3 Градостроительного кодекса Российской Федерации, условный номер образуемого земельного участка на основании утвержденных проекта межевания территории и (или) схемы расположения земельного участка или земельных участков на кадастровом плане территории:

18:30:000205:44

Площадь земельного участка:

10245 кв. м

Информация о расположенных в границах земельного участка объектах капитального строительства:

Информация о границах зоны планируемого размещения объекта капитального строительства в соответствии с утвержденным проектом планировки территории (при наличии)

Обозначение (номер) характерной точки	Перечень координат характерных точек в системе координат, используемой для ведения Единого государственного реестра недвижимости	
	X	Y

--	--	--

Реквизиты проекта планировки территории и (или) проекта межевания территории в случае, если земельный участок расположен в границах территории, в отношении которой утверждены проект планировки территории и (или) проект межевания территории

*Проект планировки территории не утвержден*

(указывается в случае, если земельный участок расположен в границах территории, в отношении которой утверждены проект планировки территории и (или) проект межевания территории)

Градостроительный план подготовлен

*Управлением архитектуры и градостроительства Администрации города Саранска*

*Начальник управления архитектуры и градостроительства А.А. Устиченко*

(ф.и.о., должность уполномоченного лица, наименование органа или организации)



(подпись)

*А.А. Устиченко*

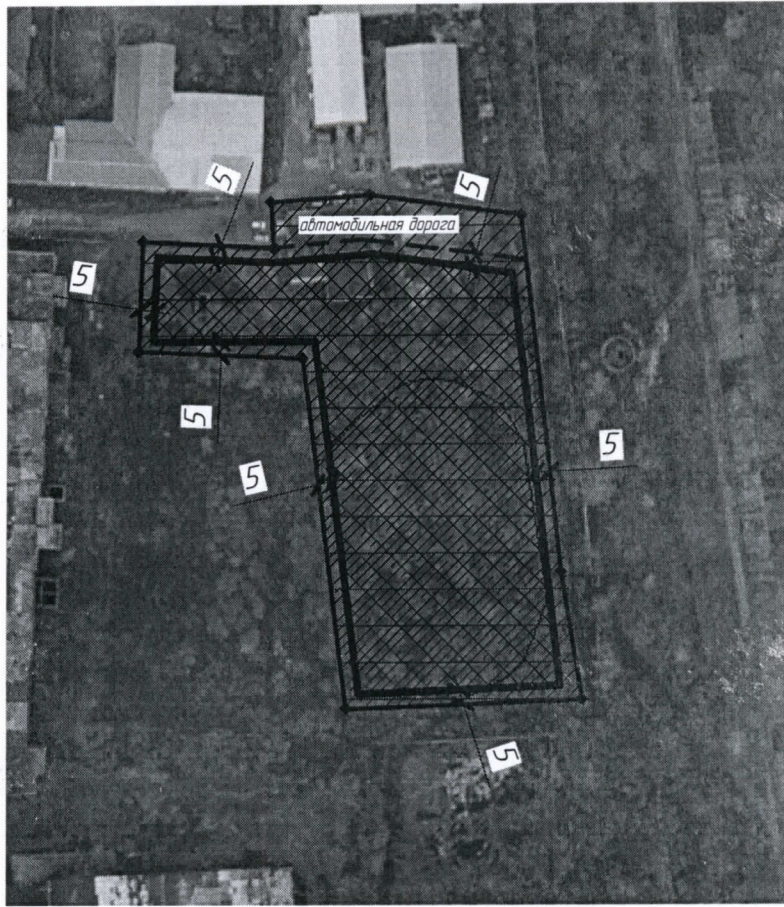
(расшифровка подписи)

Дата выдачи 29.12.2023 г.

(ДД.ММ.ГГГГ)



# ПЛАН УЧАСТКА



Общая площадь земельного участка 10245 кв.м.  
 Чертеж градостроительного плана земельного участка  
 разработан на основе ортофотоплана в масштабе 1:2000, выполненной  
 в 2019 году

РФ-18-2-30-0-00-2023-0116-0

Изм.	Колуч.	Лист	№ док.	Подп.	Дата	Стадия	Лист	Листов	
					29.12.2023 г.	Чертеж градостроительного плана земельного участка по адресу: г. Саранск, ул. Труда, д. 49	П	3	14
Изм. от градостроительства		А.С. Сергеева							
Изм. от градостроительства		Ю.В. Рябинина				Управление архитектуры и градостроительства			

Формат А4

Согласовано

Согласовано

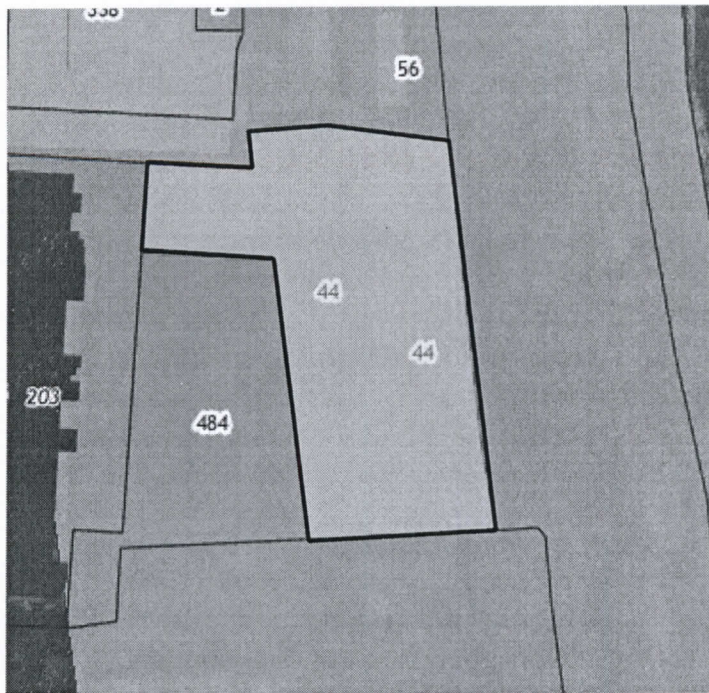
Взам. инв. №

Подп. и дата

Инв. № подл.



# Ситуационный план



## Условные обозначения

	граница земельного участка
	место допустимого размещения основного строения
	зона затопления территорий, прилегающих к Нижнекамскому водохранилищу на территории Удмуртской Республики, затопляемых при уровнях воды, соответствующих форсированному подпарному уровню воды 1% обеспеченности
	зона сильного подтопления территорий, прилегающих к зонам затопления территорий, прилегающих к Нижнекамскому водохранилищу в Удмуртской Республике, затопляемых при уровнях воды, соответствующих форсированному подпарному уровню воды 1% обеспеченности
	часть водоохранной зоны Нижнекамского водохранилища

Примечание: Дополнительная информация о требованиях, установленных к объектам недвижимости, расположенных в территориальной зоне ЖД2, содержится в Правилах землепользования и застройки города Сарапул, утвержденных решением Сарапульской городской Думы от 22 декабря 2011 года № 3-174(с изменениями).

РФ-18-2-30-0-00-2023-0116-0

Изм.	Кол-во	Лист	№ док.	Подп.	Дата				
					29.12.2023	Чертеж градостроительного плана земельного участка по адресу: г. Сарапул, ул. Труда, д. 49	Стадия	Лист	Листов
							П	4	14
Исх. № подл.							Управление архитектуры и градостроительства		
Исх. № подл.							Формат А4		

Согласовано

Согласовано

Взам. инв. №

Подп. и дата

Исх. № подл.



2. Информация о градостроительном регламенте либо требованиях к назначению, параметрам и размещению объекта капитального строительства на земельном участке, на который действие градостроительного регламента не распространяется или для которого градостроительный регламент не устанавливается **Земельный участок расположен в территориальной зоне ЖД2. Зона многофункциональной общественно-деловой и малоэтажной жилой застройки. Установлен градостроительный регламент.**

2.1. Реквизиты акта органа государственной власти субъекта Российской Федерации, органа местного самоуправления, содержащего градостроительный регламент либо реквизиты акта федерального органа государственной власти, органа государственной власти субъекта Российской Федерации, органа местного самоуправления, иной организации, определяющего, в соответствии с федеральными законами, порядок использования земельного участка, на который действие градостроительного регламента не распространяется или для которого градостроительный регламент не устанавливается **Правила землепользования и застройки города Саранула утверждены Решением Саранульской городской Думы № 3-174 от 22.12.2011 г.(с изменениями).**

2.2. Информация о видах разрешенного использования земельного участка

Виды разрешенного использования земельного участка (код вида разрешенного использования)	Виды разрешенного использования объектов капитального строительства
<b>Основные виды разрешенного использования</b>	
Для индивидуального жилищного строительства (2.1)	Размещение индивидуального жилого дома (дом, пригодный для постоянного проживания, высотой не выше трех надземных этажей); выращивание плодовых, ягодных, овощных, бахчевых или иных декоративных или сельскохозяйственных культур; размещение индивидуальных гаражей и подсобных сооружений
Малоэтажная многоквартирная жилая застройка (2.1.1)	Размещение малоэтажного многоквартирного жилого дома (дом, пригодный для постоянного проживания, высотой до 4 этажей, включая мансардный); разведение декоративных и плодовых деревьев, овощных и ягодных культур; размещение индивидуальных гаражей и иных вспомогательных сооружений; обустройство спортивных и детских площадок, площадок отдыха; размещение объектов обслуживания жилой застройки во встроенных, пристроенных и встроенно-пристроенных помещениях малоэтажного многоквартирного дома, если общая площадь таких помещений в малоэтажном многоквартирном доме не составляет более 15 процентов общей площади помещений дома
Блокированная жилая застройка (2.3)	Размещение жилого дома, не предназначенного для раздела на квартиры, имеющего одну или несколько общих стен с соседними жилыми домами (количеством этажей не более чем три, при общем количестве совмещенных домов не более десяти и каждый из которых предназначен для проживания одной семьи, имеет общую стену (общие стены) без проемов с соседним блоком или соседними блоками, расположен на отдельном земельном участке и имеет выход на территорию общего пользования (жилые дома блокированной застройки); разведение декоративных и плодовых деревьев, овощных и ягодных культур; размещение индивидуальных гаражей и иных вспомогательных сооружений; обустройство спортивных и детских площадок, площадок отдыха
Дошкольное, начальное и среднее общее образование (3.5.1)	Размещение объектов капитального строительства, предназначенных для просвещения, дошкольного, начального и среднего общего образования (детские ясли, детские сады, школы, лицеи, гимназии, художественные, музыкальные школы, образовательные кружки и иные организации, осуществляющие деятельность по воспитанию, образованию и просвещению)
Общественное управление (3.8)	Размещение объектов капитального строительства, предназначенных для размещения органов государственной власти, органов местного самоуправления, судов, а также организаций, непосредственно обеспечивающих их деятельность; размещение объектов капитального строительства, предназначенных для размещения органов управления политических партий, профессиональных и отраслевых союзов, творческих союзов и иных общественных объединений граждан по отраслевому или политическому признаку;



Виды разрешенного использования земельного участка (код вида разрешенного использования)	Виды разрешенного использования объектов капитального строительства
Деловое управление (4.1)	Размещение объектов капитального строительства с целью: размещения объектов управленческой деятельности, не связанной с государственным или муниципальным управлением и оказанием услуг, а также с целью обеспечения совершения сделок, не требующих передачи товара в момент их совершения между организациями, в том числе биржевая деятельность (за исключением банковской и страховой деятельности)
Магазины (4.4)	Размещение объектов капитального строительства, предназначенных для продажи товаров, торговая площадь которых составляет до 2000 кв. м
Банковская и страховая деятельность (4.5)	Размещение объектов капитального строительства, предназначенных для размещения организаций, оказывающих банковские и страховые услуги
Общественное питание (4.6)	Размещение объектов капитального строительства в целях устройства мест общественного питания (рестораны, кафе, столовые, закусочные, бары)
Гостиничное обслуживание (4.7)	Размещение гостиниц, а также иных зданий, используемых с целью извлечения предпринимательской выгоды из предоставления жилого помещения для временного проживания в них
Спорт (5.1)	Размещение объектов капитального строительства в качестве спортивных клубов, спортивных залов, бассейнов, устройство площадок для занятия спортом и физкультурой (беговые дорожки, спортивные сооружения, теннисные корты, поля для спортивной игры, автодромы, мотодромы, трамплины, трассы и спортивные стрельбища), в том числе водным (причалы и сооружения, необходимые для водных видов спорта и хранения соответствующего инвентаря); размещение спортивных баз и лагерей
<b>Вспомогательные виды разрешенного использования</b>	
не предусмотрены	
<b>Условно разрешенные виды использования</b>	
Среднеэтажная жилая застройка (2.5)	Размещение жилых домов, предназначенных для разделения на квартиры, каждая из которых пригодна для постоянного проживания (жилые дома высотой не выше восьми надземных этажей, разделенных на две и более квартиры); благоустройство и озеленение; размещение подземных гаражей и автостоянок; обустройство спортивных и детских площадок, площадок отдыха; размещение объектов обслуживания жилой застройки во встроенных, пристроенных и встроенно-пристроенных помещениях многоквартирного дома, если общая площадь таких помещений в многоквартирном доме не составляет более 20 процентов общей площади помещений дома
Объекты гаражного назначения (2.7.1)	Размещение отдельно стоящих и пристроенных гаражей, в том числе подземных, предназначенных для хранения личного автотранспорта граждан, с возможностью размещения автомобильных моек
Коммунальное обслуживание (3.1)	Размещение объектов капитального строительства в целях обеспечения физических и юридических лиц коммунальными услугами, в частности: поставки воды, тепла, электричества, газа, предоставления услуг связи, отвода канализационных стоков, очистки и уборки объектов недвижимости (котельных, водозаборов, очистных сооружений, насосных станций, водопроводов, линий электропередач, трансформаторных подстанций, газопроводов, линий связи, телефонных станций, канализаций)
Бытовое обслуживание (3.3)	Размещение объектов капитального строительства, предназначенных для оказания населению или организациям бытовых услуг (мастерские мелкого ремонта, ателье, парикмахерские)
Амбулаторно-поликлиническое обслуживание (3.4.1)	Размещение объектов капитального строительства, предназначенных для оказания гражданам медицинской помощи в стационарах (больницы, родильные дома, научно-медицинские учреждения и прочие объекты, обеспечивающие оказание услуги по лечению в стационаре); размещение станций скорой помощи



Виды разрешенного использования земельного участка (код вида разрешенного использования)	Виды разрешенного использования объектов капитального строительства
Культурное развитие (3.6)	Размещение объектов капитального строительства, предназначенных для размещения в них музеев, выставочных залов, художественных галерей, домов культуры, библиотек, кинотеатров и кинозалов, театров, филармоний, планетариев; устройство площадок для празднеств и гуляний; размещение зданий и сооружений для размещения цирков зверинцев, зоопарков, океанариумов
Рынки (4.3)	Размещение объектов капитального строительства, сооружений, предназначенных для организации постоянной или временной торговли (ярмарка, рынок, базар), с учетом того, что каждое из торговых мест не располагает торговой площадью более 200 кв.м; размещение гаражей и (или) стоянок для автомобилей сотрудников и посетителей рынка
Обеспечение внутреннего правопорядка (8.3)	Размещение объектов капитального строительства, необходимых для подготовки и поддержания в готовности органов внутренних дел и спасательных служб, в которых существует военизированная служба; размещение объектов гражданской обороны, за исключением объектов гражданской обороны, являющихся частями производственных зданий
Объекты торговли (торговые центры, торгово-развлекательные центры (комплексы) (4.2)	Размещение объектов капитального строительства, общей площадью свыше 5000 кв. м с целью размещения одной или нескольких организаций, осуществляющих продажу товаров, и (или) оказание услуг в соответствии с содержанием видов разрешенного использования с кодами 4.5 - 4.8.2; размещение гаражей и (или) стоянок для автомобилей сотрудников и посетителей торгового центра

2.3. Предельные (минимальные и (или) максимальные) размеры земельного участка и предельные параметры разрешенного строительства, реконструкции объекта капитального строительства, установленные градостроительным регламентом для территориальной зоны, в которой расположен земельный участок:

Предельные (минимальные и (или) максимальные) размеры земельных участков в том числе их площадь			Минимальные отступы от границ земельного участка в целях определения мест допустимого размещения зданий, строений, сооружений, за пределами которых запрещено строительство зданий, строений, сооружений	Предельное количество этажей и (или) предельная высота зданий, строений, сооружений	Максимальный процент застройки в границах земельного участка, определяемый как отношение суммарной площади земельного участка, которая может быть застроена, ко всей площади земельного участка	Требования к архитектурным решениям объектов капитального строительства, расположенных в границах территории исторического поселения федерального или регионального значения	Иные показатели (Норма делимости, га)	
1	2	3	4	5	6	7	8	
<b>Для индивидуального жилищного строительства (2.1)</b>								
Длина, м	Ширина, м 15	Площадь, га		3	3	50	-	0,08
Без ограничений		мин	макс					
		0,04	0,25					
<b>Малозэтажная многоквартирная жилая застройка (2.1.1)</b>								
Длина, м	Ширина, м 20	Площадь, га		3	4	40	-	-
Без ограничений		мин	макс					
		0,15	0,3					
<b>Блокированная жилая застройка (2.3)</b>								
Длина, м	Ширина, м	Площадь, га						

Без ограничений	15	мин	макс	3	3	40	-	-
		0,03	0,05					
<b>Дошкольное, начальное и среднее общее образование (3.5.1)</b>								
Длина, м	Ширина, м	Площадь, га		3	3	30	-	-
Без ограничений	Без ограничений	мин	макс					
		0,3	Определяется проектом					
<b>Общественное управление (3.8)</b>								
Длина, м	Ширина, м	Площадь, га		3	3	20	-	-
Без ограничений	Без ограничений	мин	макс					
		0,1	3					
<b>Деловое управление (4.1)</b>								
Длина, м	Ширина, м	Площадь, га		3	3	20	-	-
Без ограничений	Без ограничений	мин	макс					
		0,1	3					
<b>Магазины (4.4)</b>								
Длина, м	Ширина, м	Площадь, га		3	3	20	-	-
Без ограничений	Без ограничений	мин	макс					
		0,1	3					
<b>Банковская и страховая деятельность (4.5)</b>								
Длина, м	Ширина, м	Площадь, га		3	3	20	-	-
Без ограничений	Без ограничений	мин	макс					
		0,1	3					
<b>Общественное питание (4.6)</b>								
Длина, м	Ширина, м	Площадь, га		3	3	20	-	-
Без ограничений	Без ограничений	мин	макс					
		0,1	3					
<b>Гостиничное обслуживание (4.7)</b>								
Длина, м	Ширина, м	Площадь, га		3	3	20	-	-
Без ограничений	Без ограничений	мин	макс					
		0,1	3					
<b>Спорт (5.1)</b>								
Длина, м	Ширина, м	Площадь, га		3	3	20	-	-
Без ограничений	Без ограничений	мин	макс					
		0,05	3					
<b>Среднетажная жилая застройка (2.5)</b>								
Длина, м	Ширина, м	Площадь, га		5	8	35	-	-
Без ограничений	33	мин	макс					
		0,2	0,5					
<b>Объекты гаражного назначения (2.7.1)</b>								
Длина, м	Ширина, м	Площадь, га		3	1	60	-	-
Без ограничений	Без ограничений	мин	макс					
		0,0025	Определяется проектом					
<b>Коммунальное обслуживание (3.1)</b>								
Длина, м	Ширина, м	Площадь, га		1	2	80	-	-
Без ограничений	Без ограничений	мин	макс					
		0,0005	Определяется проектом					



Бытовое обслуживание (3.3)								
Длина, м	Ширина, м	Площадь, га		3	3	60	-	-
		мин	макс					
Без ограничений	Без ограничений	0,02	Определяется проектом					
Амбулаторно-поликлиническое обслуживание (3.4.1)								
Длина, м	Ширина, м	Площадь, га		3	3	60	-	-
		мин	макс					
Без ограничений	Без ограничений	0,15	Определяется проектом					
Культурное развитие (3.6)								
Длина, м	Ширина, м	Площадь, га		3	3	50	-	-
		мин	макс					
Без ограничений	Без ограничений	0,15	Определяется проектом					
Рынки (4.3)								
Длина, м	Ширина, м	Площадь, га		3	3	60	-	-
		мин	макс					
Без ограничений	Без ограничений	0,2	Определяется проектом					
Обеспечение внутреннего правопорядка (8.3)								
Длина, м	Ширина, м	Площадь, га		3	5	60	-	-
		мин	макс					
Без ограничений	Без ограничений	0,1	Определяется проектом					
Объекты торговли (торговые центры, торгово-развлекательные центры (комплексы) (4.2)								
Длина, м	Ширина, м	Площадь, га		3	4	60	-	-
		мин	макс					
Без ограничений	Без ограничений	0,03	Определяется проектом					





2.5. Предельные параметры разрешенного строительства, реконструкции объекта капитального строительства, установленные положением об особо охраняемых природных территориях, в случае выдачи градостроительного плана земельного участка в отношении земельного участка, расположенного в границах особо охраняемой природной территории:

Причины отнесения земельного участка к виду земельного участка для которого градостроительный регламент не устанавливается	Реквизиты Положения об особо охраняемой природной территории	Реквизиты утвержденной документации и по планировке территории	Зонирование особо охраняемой природной территории (да/нет)				Требования к параметрам объекта капитального строительства		Требования к размещению объектов капитального строительства	
			Виды разрешенного использования земельного участка		Требования к параметрам объекта капитального строительства		Требования к размещению объектов капитального строительства			
			Основные виды разрешенного использования	Вспомогательные виды разрешенного использования	Предельное количество этажей и (или) предельная высота зданий, строений, сооружений	Максимальный процент застройки в границах земельного участка, определяемый как отношение суммарной площади земельного участка, которая может быть застроена, ко всей площади земельного участка	Иные требования к параметрам объекта капитального строительства	Минимальные отступы от границ земельного участка в целях определения мест допустимого размещения зданий, строений, сооружений, за пределами которых запрещено строительство зданий, строений, сооружений	Иные требования к размещению объектов капитального строительства	
1	2	3	5	6	7	8	9	10	11	
-	-	-	-	-	-	-	-	-	-	
1	2	3	5	6	7	8	9	10	11	



**3. Информация о расположенных в границах земельного участка объектах капитального строительства и объектах культурного наследия**

**3.1. Объекты капитального строительства**

№ \_\_\_\_\_, \_\_\_\_\_,  
 (согласно чертежу(ам) градостроительного плана) (назначение объекта капитального строительства, этажность, высотность, общая площадь, площадь застройки)  
 инвентаризационный или кадастровый номер \_\_\_\_\_

**3.2. Объекты, включенные в единый государственный реестр объектов культурного наследия (памятников истории и культуры) народов Российской Федерации**

№ \_\_\_\_\_, \_\_\_\_\_,  
 (согласно чертежу(ам) градостроительного плана) (назначение объекта культурного наследия, общая площадь, площадь застройки)

(наименование органа государственной власти, принявшего решение о включении выявленного объекта культурного наследия в реестр, реквизиты этого решения)  
 регистрационный номер в реестре \_\_\_\_\_ от \_\_\_\_\_ (дата)

**4. Информация о расчетных показателях минимально допустимого уровня обеспеченности территории объектами коммунальной, транспортной, социальной инфраструктур и расчетных показателях максимально допустимого уровня территориальной доступности указанных объектов для населения в случае, если земельный участок расположен в границах территории, в отношении которой предусматривается осуществление деятельности по комплексному развитию территории:**

Информация о расчетных показателях минимально допустимого уровня обеспеченности территории								
Объекты коммунальной инфраструктуры			Объекты транспортной инфраструктуры			Объекты социальной инфраструктуры		
Наименование вида объекта	Единица измерения	Расчетный показатель	Наименование вида объекта	Единица измерения	Расчетный показатель	Наименование вида объекта	Единица измерения	Расчетный показатель
1	2	3	4	5	6	7	8	9

Информация о расчетных показателях максимально допустимого уровня территориальной доступности								
Наименование вида объекта	Единица измерения	Расчетный показатель	Наименование вида объекта	Единица измерения	Расчетный показатель	Наименование вида объекта	Единица измерения	Расчетный показатель
1	2	3	4	5	6	7	8	9

**5. Информация об ограничениях использования земельного участка, в том числе если земельный участок полностью или частично расположен в границах зон с особыми условиями использования территорий**  
Часть 5663 кв.м – ограничения прав на земельный участок, предусмотренные статьей 56 Земельного кодекса Российской Федерации; Срок действия: не установлен; реквизиты документа-основания: водный кодекс Российской Федерации от 03.06.2006 № 74-ФЗ выдан: Государственная Дума Российской Федерации; приказ "Об установлении границ зон затопления, подтопления на территориях, прилегающих к Нижнекамскому водохранилищу на территории Удмуртской Республики, затапливаемых при уровнях воды, соответствующих форсированному подпорному уровню воды 1% обеспеченности" от 08.12.2022 № 255 выдан: Камское бассейновое водное управление Федерального агентства водных ресурсов; Содержание ограничения (обременения): Согласно ч. 3 ст. 67.1 Водного кодекса Российской Федерации в границах зон затопления, подтопления запрещаются: 1) строительство объектов капитального строительства, не обеспеченных сооружениями и (или) методами инженерной защиты территорий и объектов от негативного воздействия вод; 2) использование сточных вод в целях повышения почвенного плодородия; 3) размещение кладбищ, скотомогильников, объектов размещения отходов производства и потребления, химических, взрывчатых, токсичных, отравляющих веществ, пунктов хранения и захоронения радиоактивных отходов; 4) осуществление авиационных мер по борьбе с вредными организмами. Зона затопления установлена бессрочно.; Реестровый номер границы: 18:00-6.768; Вид объекта реестра границ: Зона с особыми условиями использования территорий; Вид зоны по документу: Зона затопления территорий, прилегающих к Нижнекамскому водохранилищу на территории Удмуртской Республики, затапливаемых при уровнях воды,



соответствующих форсированному подпорному уровню воды 1% обеспеченности; Тип зоны: Иная зона с особыми условиями использования территории;

Часть 4581 кв.м – ограничения прав на земельный участок, предусмотренные статьей 56 Земельного кодекса Российской Федерации; Срок действия: не установлен; реквизиты документа-основания: водный кодекс Российской Федерации от 03.06.2006 № 74-ФЗ выдан: Государственная Дума Российской Федерации; приказ "Об установлении границ зон затопления, подтопления на территориях, прилегающих к Нижнекамскому водохранилищу на территории Удмуртской Республики, затапливаемых при уровнях воды, соответствующих форсированному подпорному уровню воды 1% обеспеченности" от 08.12.2022 № 255 выдан: Камское бассейновое водное управление Федерального агентства водных ресурсов; Содержание ограничения (обременения): Согласно ч. 3 ст. 67.1 Водного кодекса Российской Федерации в границах зон затопления, подтопления запрещаются: 1) строительство объектов капитального строительства, не обеспеченных сооружениями и (или) методами инженерной защиты территорий и объектов от негативного воздействия вод; 2) использование сточных вод в целях повышения почвенного плодородия; 3) размещение кладбищ, скотомогильников, объектов размещения отходов производства и потребления, химических, взрывчатых, токсичных, отравляющих веществ, пунктов хранения и захоронения радиоактивных отходов; 4) осуществление авиационных мер по борьбе с вредными организмами. Зона сильного подтопления установлена бессрочно.; Реестровый номер границы: 18:00-6.759; Вид объекта реестра границ: Зона с особыми условиями использования территории; Вид зоны по документу: Зона сильного подтопления территорий, прилегающих к зонам затопления территорий, прилегающих к Нижнекамскому водохранилищу в Удмуртской Республике, затапливаемых при уровнях воды, соответствующих форсированному подпорному уровню воды 1% обеспеченности; Тип зоны: Иная зона с особыми условиями использования территории;

Весь – ограничения прав на земельный участок, предусмотренные статьей 56 Земельного кодекса Российской Федерации; Срок действия: не установлен; реквизиты документа-основания: карта (план) Зона с особыми условиями использования территории. Часть водоохранной зоны Нижнекамского водохранилища от 22.07.2013 № б/н выдан: Федеральное государственное бюджетное учреждение "Фонд информации по водным ресурсам"; об утверждении правил установления на местности границ водоохранных зон и границ прибрежных защитных полос водных объектов от 10.01.2009 № 17 выдан: Правительство Российской Федерации; водный кодекс Российской Федерации от 03.06.2006 № 74-ФЗ выдан: Правительство Российской Федерации; заявление о внесении сведений об объекте землеустройства в ГКН от 22.01.2014 № 46/20-13 выдан: Федеральное государственное бюджетное учреждение "Фонд информации по водным ресурсам"; Содержание ограничения (обременения): ст. 65 Водного кодекса Российской Федерации от 03 июня 2006 года № 74-ФЗ; Реестровый номер границы: 18:00-6.206; Вид объекта реестра границ: Зона с особыми условиями использования территории; Вид зоны по документу: Часть водоохранной зоны Нижнекамского водохранилища; Тип зоны: Водоохранная зона.

**6. Информация о границах зон с особыми условиями использования территорий, если земельный участок полностью или частично расположен в границах таких зон:**

Наименование зоны с особыми условиями использования территории с указанием объекта, в отношении которого установлена такая зона	Перечень координат характерных точек в системе координат, используемой для ведения Единого государственного реестра недвижимости		
	Обозначение (номер) характерной точки	X	Y
1	2	3	4
Реестровый номер границы: 18:00-6.768		345964.04	2266888.24
		345862.78	2266899.86
		345831.55	2266905.27
		345829.87	2266870.4
		345837.71	2266885.09
		345841.27	2266888.66
		345847.06	2266891.33
		345858.65	2266895.78



	345892.3	2266890.21
	345901.88	2266888.66
	345911.91	2266883.31
	345915.47	2266877.29
	345918.6	2266870.61
	345919.49	2266864.14
	345918.6	2266857.23
	345915.92	2266852.11
	345907.9	2266842.75
	345902.11	2266836.96
	345897.65	2266833.61
	345896.44	2266831.46
	345924.61	2266827.8
	345927.19	2266781.87
	345957.13	2266783.71
	345954.97	2266820.1
	345967.48	2266819.14
	345969.57	2266846.36
	345964.58	2266884.17
	345829.87	2266870.37
	345828.42	2266840.29
	345896.46	2266831.46
	345897.66	2266833.6
	345902.12	2266836.95
	345907.91	2266842.74
	345915.93	2266852.1
	345918.61	2266857.23
	345919.5	2266864.13
	345918.61	2266870.6
	345915.48	2266877.28
	345911.92	2266883.3
	345901.89	2266888.65
	345892.31	2266890.21
	345858.66	2266895.77
	345847.07	2266891.32
	345841.28	2266888.65
	345837.72	2266885.08
Реестровый номер границы: 18:00-6.759		

**7. Информация о границах публичных сервитутов**

Обозначение (номер) характерной точки	Перечень координат характерных точек в системе координат, используемой для ведения Единого государственного реестра недвижимости	
	X	Y
-	-	-

8. Номер и (или) наименование элемента планировочной структуры, в границах которого расположен земельный участок \_\_\_\_\_

9. Информация о технических условиях подключения (технологического присоединения) объектов капитального строительства к сетям инженерно-технического обеспечения, определенных с учетом программ комплексного развития систем коммунальной инфраструктуры поселения, городского округа *Письмо филиала АО «Газпром газораспределение Ижевск» в г. Сарапуле от 02.08.2022 № 01-17/1653;*  
*Письмо МУП г. Сарапула «Сарапульский водоканал» от 02.08.2022 № 01-15/3772-ПТО.*

10. Реквизиты нормативных правовых актов субъекта Российской Федерации, муниципальных правовых актов, устанавливающих требования к благоустройству территории *Правила благоустройства города Сарапул, утвержденные Решением Сарапульской городской Думы от 25 мая 2017 г. № 4-275 (с изменениями).*

**11. Информация о красных линиях:**

Обозначение (номер) характерной точки	Перечень координат характерных точек в системе координат, используемой для ведения Единого государственного реестра недвижимости	
	X	Y