

Ведомость жилых и общественных зданий и сооружений

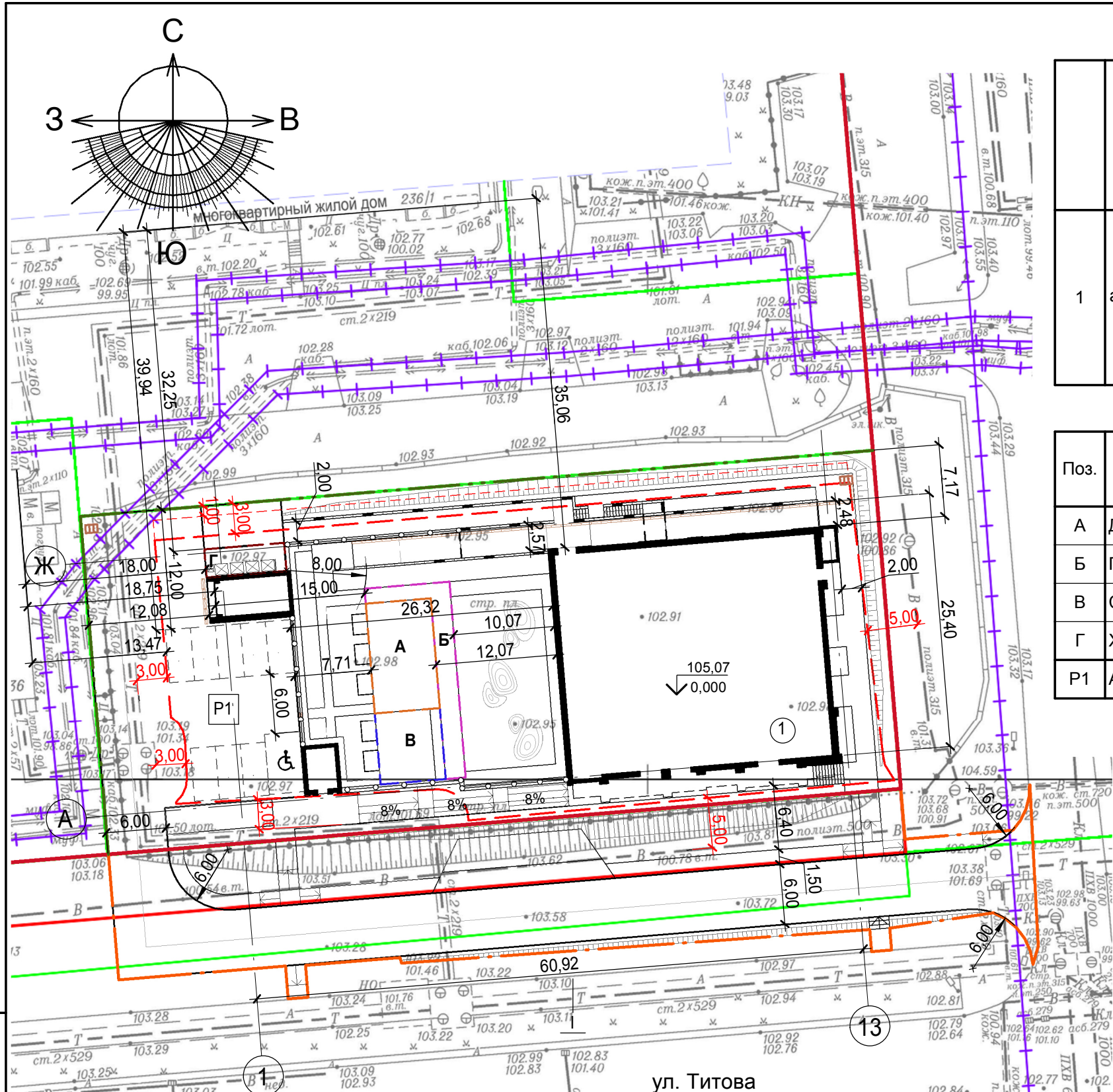
Наименование и обозначение	Количество	Площадь, м ²				Строительный объем, м ³				
		квартир		застройки		общая нормируемая				
		зданий	всего	здания	всего	здания	всего			
1 Многоквартирный среднетажный дом со встроенной подземной автостоянкой и объектами обслуживания жилой застройки во встроенных помещениях	8	1	49	49	1012,7	1012,7	6010,9	6010,9	22479,8 (4795,5 в том числе ниже 0,00)	22479,8 (4795,5 в том числе ниже 0,00)

Экспликация площадок

Поз.	Наименование	Кол.	Площадь покрытия, м ²	Примечание
А	Детская площадка	1	71,8	
Б	Площадка для отдыха взрослых	1	49,2	
В	Спортивная площадка	1	47,0	
Г	Хозяйственная площадка	1	22,6	
P1	Автостоянка	9		

Условные обозначения

- · — · — - граница кадастрового участка
- — — — — - красные линии
- · — · — - граница благоустройства
- - - - - - граница допустимого размещения объекта капитального строительства согласно градплана
- детская площадка
- площадка для отдыха взрослых
- спортивная площадка
- хозяйственная площадка
- машино-место 2,5 м x 5,3 м
- машино-место для маломобильных групп населения, специализированное 3,6 м x 6,0 м
- ограждение
- водоотводный лоток
- дождеприемный колодец
- подпорная стена
- ✦ - светильник



Технико-экономические показатели земельного участка

№ п.п.	Наименование	%	Количество, Га
1	Площадь участка в границах землеотвода	100	0,2705
2	Площадь участка в границах благоустройства	-	0,38226
3	Площадь застройки	37,44	0,10127
4	Площадь озеленения	21,48	0,05811
5	Площадь площадок, тротуаров	21,5	0,05815
6	Площадь покрытий проездов	19,58	0,05297

2021-34-ПЗУ.ГЧ					
Многоквартирный среднетажный дом № 34 со встроенной подземной автостоянкой и объектами обслуживания жилой застройки во встроенных помещениях по ул. Титова в Ленинском районе г. Новосибирска					
Изм.	Кол.уч	Лист	№ док.	Подп.	Дата
Разработал	Лапкина				27.06.22
Н.контроль	Лотарев				27.06.22
				Стадия	Лист
				П	2
Схема планировочной организации земельного участка				KANURA [®]	

Взам. инв. №
 Подп. и дата
 Инв. № подл. 1119