

Градостроительный план земельного участка

№

Р Ф - 1 2 - 4 - 0 7 - 2 - 1 8 - 2 0 2 4 - 1 4

Градостроительный план земельного участка подготовлен на основании заявления ООО Специализированный застройщик «Север» от 24 января 2024 года (реквизиты заявления правообладателя земельного участка с указанием ф.и.о. заявителя – физического лица, либо реквизиты заявления и наименование заявителя – юридического лица о выдаче градостроительного плана земельного участка)

Местонахождение земельного участка

Республика Марий Эл

(субъект Российской Федерации)

Медведевский район

(муниципальный район или городской округ)

Шойбулакское сельское поселение

(поселение)

Описание границ земельного участка: Приложение №1

Кадастровый номер земельного участка (при наличии)

12:04:0000000:9684

Площадь земельного участка

3434 кв.м.

Информация о расположенных в границах земельного участка объектах капитального строительства
Объекты капитального строительства отсутствуют

Информация о границах зоны планируемого размещения объекта капитального строительства в соответствии с утвержденным проектом планировки территории (при наличии)

Обозначение (номер) характерной точки	Перечень координат характерных точек в системе координат, используемой для ведения Единого государственного реестра недвижимости	
	X	Y
-	-	-

Реквизиты проекта планировки территории и (или) проекта межевания территории в случае, если земельный участок расположен в границах территории, в отношении которой утверждены проект планировки территории и (или) проект межевания территории -

(указывается в случае, если земельный участок расположен в границах территории, в отношении которой утверждены проект планировки территории и (или) проект межевания территории)

Градостроительный план подготовлен М.Ю. Перминов руководитель отдела архитектуры и муниципального хозяйства администрации Медведевского муниципального района (ф.и.о., должность уполномоченного лица, наименование органа)



(подпись)

(расшифровка подписи)

Дата выдачи

26.01.2024

(ДД.ММ.ГГГГ)

1. Чертеж(и) градостроительного плана земельного участка

Чертеж(и) градостроительного плана земельного участка разработан(ы) на топографической основе в масштабе

1: 500, выполненной ООО «ГеоИз2» в январе 2024 г.

(дата, наименование организации, подготовившей топографическую основу)

Чертеж(и) градостроительного плана земельного участка разработан(ы)

Отделом архитектуры и муниципального хозяйства администрации

Медведевского муниципального района РМЭ 26.01.2024

(дата, наименование организации)

2. Информация о градостроительном регламенте либо требованиях к назначению, параметрам и размещению объекта капитального строительства на земельном участке, на который действие градостроительного регламента не распространяется или для которого градостроительный регламент не устанавливается. Земельный участок расположен в территориальной зоне Ж-2 Зона застройки малоэтажными и среднеэтажными жилыми домами.

2.1. Реквизиты акта органа государственной власти субъекта Российской Федерации, органа местного самоуправления, содержащего градостроительный регламент либо реквизиты акта федерального органа государственной власти, органа государственной власти субъекта Российской Федерации, органа местного самоуправления, иной организации, определяющего, в соответствии с федеральными законами, порядок использования земельного участка, на который действие градостроительного регламента не распространяется или для которого градостроительный регламент не устанавливается

Решение Собрания депутатов Шойбулакского сельского поселения от 05 июля 2023 г. № 235-IV об утверждении правил землепользования и застройки Шойбулакского сельского поселения.

2.2. Информация о видах разрешенного использования земельного участка

Зона предназначена для застройки многоквартирными жилыми домами, малоэтажными и среднеэтажными жилыми домами, допускается размещение объектов социального и культурно - бытового обслуживания населения, преимущественно местного значения, иных объектов согласно градостроительным регламентам.

Код	Основные виды разрешенного использования земельных участков.
2.1.1	Малоэтажная многоквартирная жилая застройка
2.3	Блокированная жилая застройка
2.5	Среднеэтажная жилая застройка
3.1	Коммунальное обслуживание
12.0	Земельные участки (территории) общего пользования
12.0.1	Улично-дорожная сеть
12.0.2	Благоустройство территории
Код	Вспомогательные виды разрешенного использования
6.8	Связь
Код	Условно разрешенные виды использования
2.1	Для индивидуального жилищного строительства
2.2	Для ведения личного подсобного хозяйства (приусадебный земельный участок)
2.6	Многоэтажная жилая застройка (высотная застройка)
2.7	Обслуживание жилой застройки
3.2	Социальное обслуживание
3.3	Бытовое обслуживание
3.4	Здравоохранение
3.4.1	Амбулаторно-поликлиническое обслуживание
3.5.1	Дошкольное, начальное и среднее общее образование
3.6.1	Объекты культурно-досуговой деятельности
3.6.2	Парки культуры и отдыха
3.7	Религиозное использование
3.10.1	Амбулаторное ветеринарное обслуживание
4.1	Деловое управления
4.3	Рынки
4.4	Магазины
4.6	Общественное питание
5.1.2	Обеспечение занятий спортом в помещениях
5.1.3	Площадки для занятий спортом

3. Информация о расположенных в границах земельного участка объектах капитального строительства и объектах культурного наследия

3.1. Объекты капитального строительства

№ _____, _____,
 (согласно чертежу(ам) градостроительного плана) (назначение объекта капитального строительства, этажность, высотность, общая площадь, площадь застройки)
 инвентаризационный или кадастровый номер _____

3.2. Объекты, включенные в единый государственный реестр объектов культурного наследия (памятников истории и культуры) народов Российской Федерации

№ _____ информация отсутствует _____ информация отсутствует
 (согласно чертежу(ам) градостроительного плана) (назначение объекта культурного наследия, общая площадь, площадь застройки)

_____ информация отсутствует
 (наименование органа государственной власти, принявшего решение о включении выявленного объекта культурного наследия в реестр, реквизиты этого решения)
 регистрационный номер в реестре _____ информация отсутствует _____ от _____ информация отсутствует _____
 (дата)

4. Информация о расчетных показателях минимально допустимого уровня обеспеченности территории объектами коммунальной, транспортной, социальной инфраструктур и расчетных показателях максимально допустимого уровня территориальной доступности указанных объектов для населения в случае, если земельный участок расположен в границах территории, в отношении которой предусматривается осуществление деятельности по комплексному и устойчивому развитию территории:

Информация о расчетных показателях минимально допустимого уровня обеспеченности территории								
Объекты коммунальной инфраструктуры			Объекты транспортной инфраструктуры			Объекты социальной инфраструктуры		
Наименование вида объекта	Единица измерения	Расчетный показатель	Наименование вида объекта	Единица измерения	Расчетный показатель	Наименование вида объекта	Единица измерения	Расчетный показатель
1	2	3	4	5	6	7	8	9
-	-	-	-	-	-	-	-	-
Информация о расчетных показателях максимально допустимого уровня территориальной доступности								
Наименование вида объекта	Единица измерения	Расчетный показатель	Наименование вида объекта	Единица измерения	Расчетный показатель	Наименование вида объекта	Единица измерения	Расчетный показатель
1	2	3	4	5	6	7	8	9
-	-	-	-	-	-	-	-	-

5. Информация об ограничениях использования земельного участка, в том числе если земельный участок полностью или частично расположен в границах зон с особыми условиями использования территорий 3,5,6 подзоны приаэродромной территории аэродрома Йошкар-Ола составляют 3434 кв.м.; охранная зона кабеля связи составляет 88 кв.м..

6. Информация о границах зон с особыми условиями использования территорий, если земельный участок полностью или частично расположен в границах таких зон:

Наименование зоны с особыми условиями использования территории с указанием объекта, в отношении которого установлена такая зона	Перечень координат характерных точек в системе координат, используемой для ведения Единого государственного реестра недвижимости		
	Обозначение (номер) характерной точки	X	Y
1	2	3	4

3,5,6 подзоны приаэродромной территории аэродрома Йошкар-Ола	-	-	-
охранная зона кабеля связи	-	-	-

7. Информация о границах зон действия публичных сервитутов информация отсутствует

Обозначение (номер) характерной точки	Перечень координат характерных точек в системе координат, используемой для ведения Единого государственного реестра недвижимости	
	X	Y
-	-	-

8. Номер и (или) наименование элемента планировочной структуры, в границах которого расположен земельный участок 12:04:0000000

9. Информация о технических условиях подключения (технологического присоединения) объектов капитального строительства к сетям инженерно-технического обеспечения, определенных с учетом программ комплексного развития систем коммунальной инфраструктуры поселения, городского округа информация отсутствует

10. Реквизиты нормативных правовых актов субъекта Российской Федерации, муниципальных правовых актов, устанавливающих требования к благоустройству территории информация отсутствует

11. Информация о красных линиях: информация отсутствует

Обозначение (номер) характерной точки	Перечень координат характерных точек в системе координат, используемой для ведения Единого государственного реестра недвижимости	
	X	Y
-	-	-

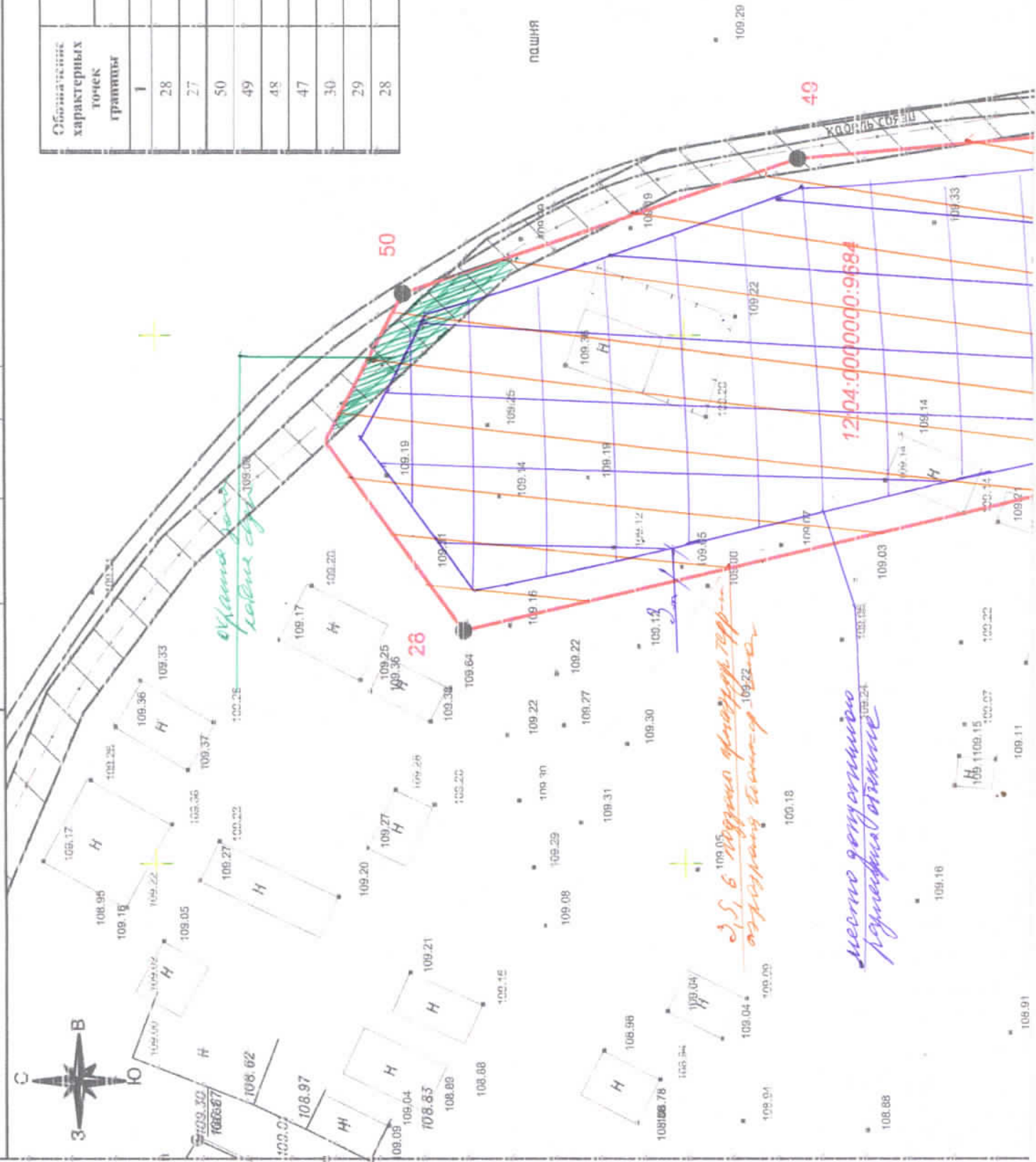
Обозначение характерных точек границы	Координаты, м	
	X	Y
	1	3
28	374520.89	1273672.06
27	374533.89	1273689.98
50	374526.54	1273703.96
49	374489.25	1273716.73
48	374463.41	1273719.03
47	374435.16	1273718.91
30	374417.46	1273713.64
29	374428.61	1273693.73
28	374520.89	1273672.06

Инв. № подл. Подп. и дата

Взам. инв. №



Обозначение характерных точек границы	Координаты, м	
	X	Y
1	2	3
28	374520.89	1273672.06
27	374533.89	1273689.98
50	374526.54	1273703.96
49	374489.25	1273716.73
48	374463.41	1273719.03
47	374435.16	1273718.91
30	374417.46	1273713.64
29	374428.61	1273693.73
28	374520.89	1273672.06



*схема для
таблицы*

д.с.б. Мухомов

*место размещения
размещения*

пашня

49

50

28

12.04:0000000:9684

