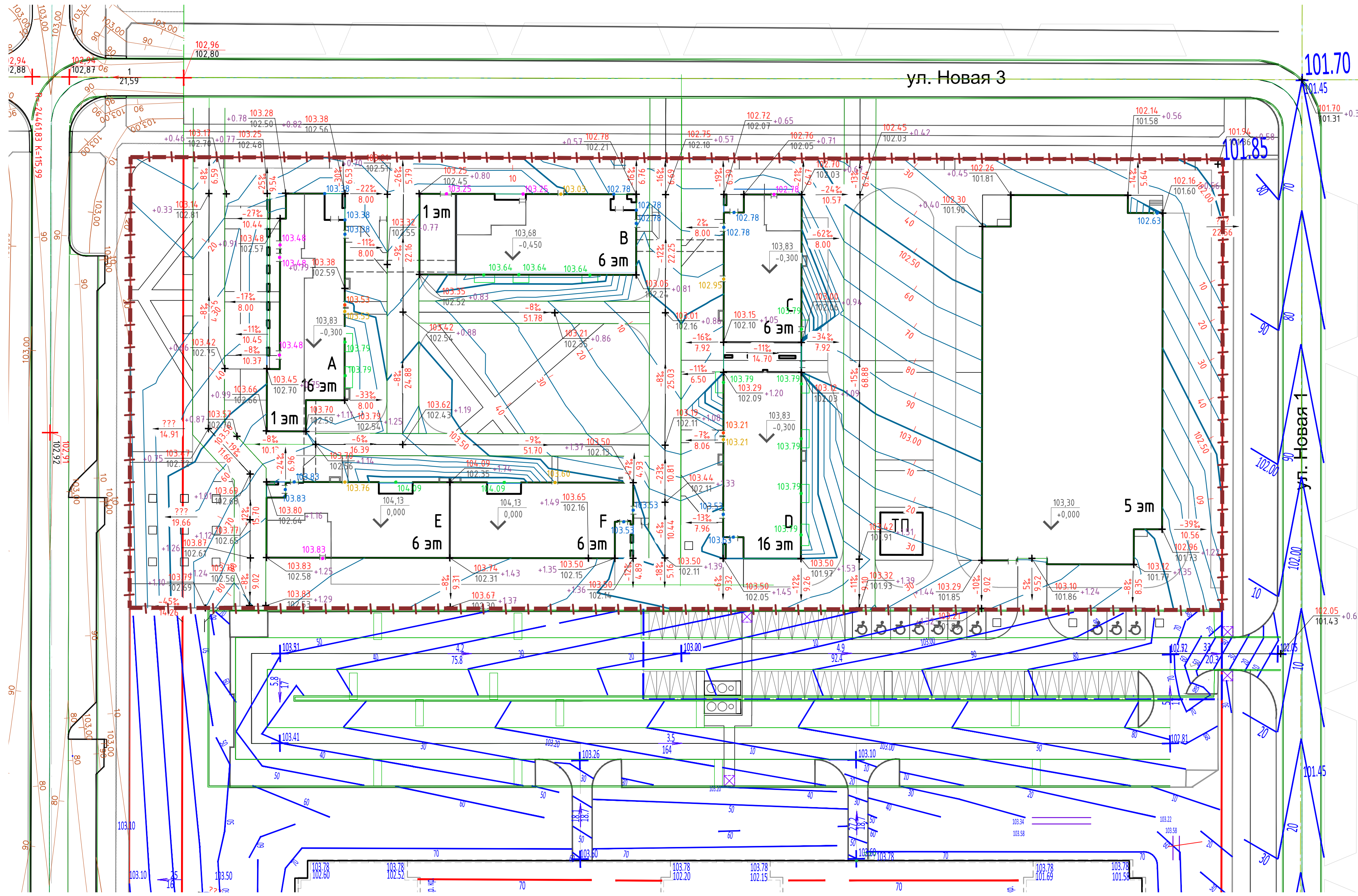


Номер п/п	Наименование	Примечание
Ранее запроектированные здания и сооружения		
1с	3-секционный жилой дом с подземным паркингом	Лот 2
Проектируемые здания и сооружения (Лот 1)		
1.1	Жилой дом. Секция А	16 этажей
1.2	Жилой дом. Секция В	6 этажей
1.3	Жилой дом. Секция С	6 этажей
1.4	Жилой дом. Секция D	16 этажей
1.5	Жилой дом. Секция Е	6 этажей
1.6	Жилой дом. Секция F	6 этажей
2	Наземная отдельно стоящая автостоянка	5 этажей
Проектируемые здания и сооружения (Лот 1) (выполняются по отдельному проекту)		
3	Трансформаторная подстанция	

Условные обозначения

	Красные линии		102.661+150 Проектируемая (рабочая) Существующая
	Граница земельного участка проектирования		6% Уклон территории
	Граница благоустройства		29.86 Отметка входа в бесшвиель
	Граница смежных земельных участков		29.86 Отметка входа в коммерцию
	Перспективные и ранее запроектированные здания		29.86 Отметка входа в подвал
	Наземная часть здания		29.86 Отметка эвакуационного выхода
	Подземная часть здания		
	Нависающая часть здания		



1. Отметки улицы с северо-западной стороны (ул. Новая 2) приняты в соответствии с проектом "Строительство улицы в планировочном районе "Комаровский". 2 очередь", шифр 4/7/20-ТСП, выполненным ООО "ТехноСтройПроект" в 2021 году.
2. Укрупненные отметки улиц, примыкающих с северо-восточной и юго-восточной сторон (ул. Новая 1, ул. Новая 3), приняты согласно с л. 16 «Схема вертикальной планировки и инженерной подготовки» из «Проекта изменений в проект планировки территории планировочного района № 11 – Комаровский» КП 134.9-09.
3. Отвод воды с тротуара выполнен закрытым способом в систему ливневой канализации.
4. По границе Лота 1 и 2 в уровне проезда принимаются отметки из РД Лота 2 («файл 95-21-00-ГП.изм.1.26.06.2023»).
5. Вертикальная планировка части парковочной территории (в границах благоустройства части земельного участка КН 72:17:00000008748 площадью 1855 кв.м согласно Письму № 185/12 от 18.12.23 от ООО «СЗ»Квартал») выполняется в соответствии с РД Лота 2 («файл 95-21-00-ГП.изм.1.26.06.2023»).

Составлено	
Согласовано	
Изд. № подл.	
Лист № подл.	
Вариант №	
Листов	

П-17-23-ПЗУ.ГЧ				
«Квартал в Комарово парк» г. Тимень. Жилой дом. Лот 1. Секции А, В, Е, F, первый этап строительства. Наземная отдельно стоящая автостоянка, второй этап строительства. Секции С, D, третий этап строительства»				
Изм.	Кол.	Лист	И док.	Дата
Разработ	Лукина			11.23
Проверил	Черепанова			11.23
ГИП				
И.Контроль	Зырянова			11.23
Стадия		Лист	Листов	
П		3	5	
План организации рельефа (1:500)				
Передан через Дисконт 05.02.2024 17:31 GMT+03:00 6b77700-5000-498-501-664-816-4-1				
План организации рельефа (1:500)				