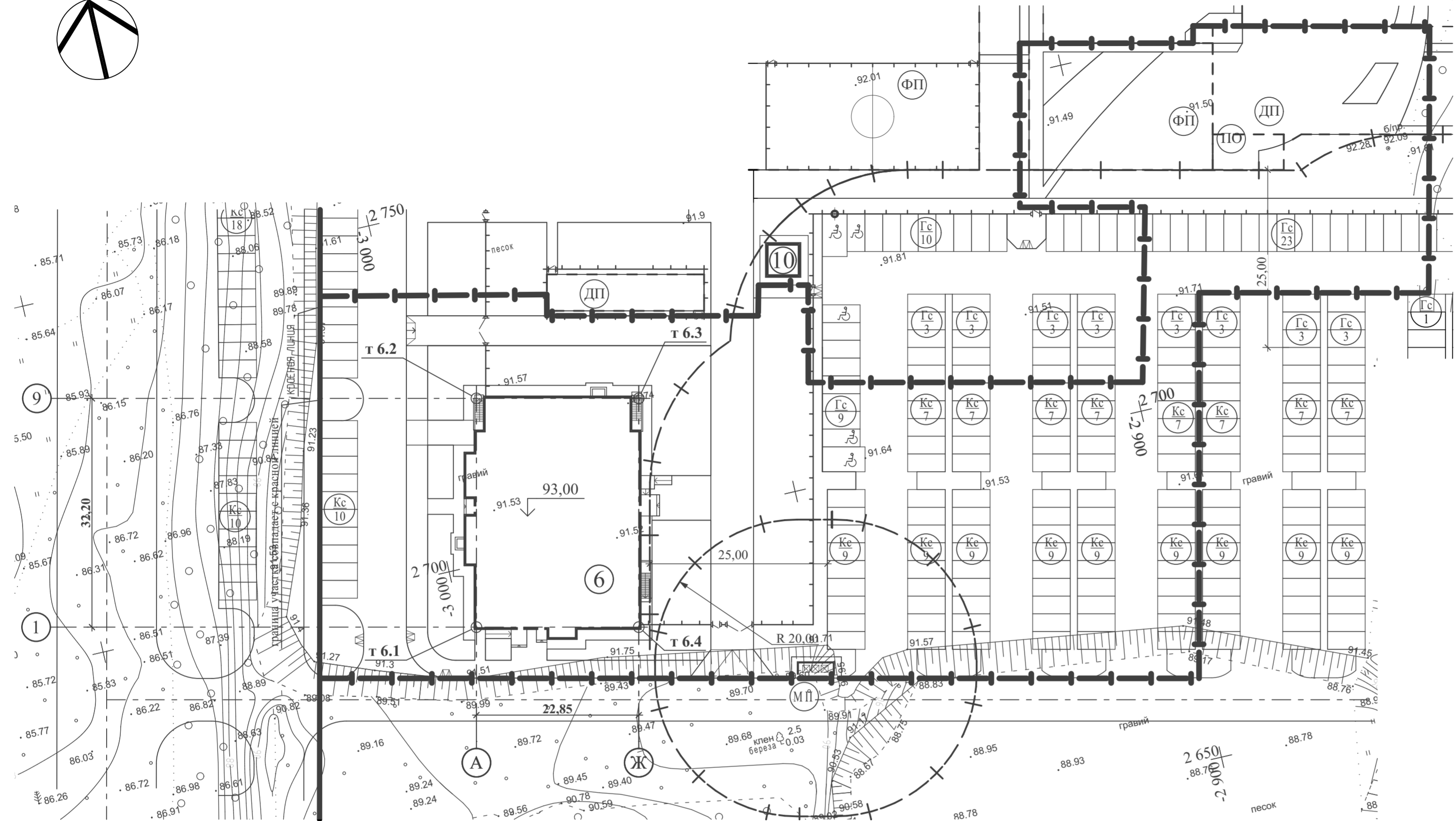


Координаты точек пересечения компоновочных осей здания

№ точки	пересечение осей	координата X	координата Y
т6.1	А-1	2691,55	-2998,02
т6.2	А-9	2722,91	-2990,74
т6.3	Ж-9	2717,75	-2968,48
т6.4	Ж-1	2686,38	-2975,76



- Условные обозначения
- граница участка по ГПЗУ
  - красная линия
  - проектируемые здания и сооружения
  - площадка для игр детей дошкольного и младшего школьного возраста
  - площадка для занятий физкультурой
  - площадка для отдыха взрослого населения
  - хозяйственная площадка
  - гостевая парковка
  - кратковременная парковка
  - парковочные места для инвалидов
  - места примыкания тротуара к проезжей части для движения МГН
  - ограждение с воротами и калитками
  - точки пересечения компоновочных осей здания
  - санитарно-защитная зона
  - сносимые объекты и деревья
  - информационный дорожный знак 6.4 "Парковочное место для инвалидов"

ВЕДОМОСТЬ ЖИЛЫХ И ОБЩЕСТВЕННЫХ ЗДАНИЙ И СООРУЖЕНИЙ

Номер на генплане	Обозначение	Этажность	Количество		Площадь, м <sup>2</sup>				Стр. объем, м <sup>3</sup>		
			зданий	квартир	застройки		общая, нормируемая		здания	всего	
					здания	всего	здания	всего			
6	Литер 6 (жилой дом проектируемый)	25	1	249	249	845	845	см. АР	см. АР	59 607,47	59 607,47
10	ТП (проектируемая)	1	1	-	-	-	-	-	-	-	-

Примечания:

1. Размеры указаны в метрах;
2. Граница освоения совпадает с границей ГПЗУ, координаты характерных точек смотри ПЗ;
3. Существующие деревья в границах освоения подлежат вырубке.

СОГЛАСОВАНО:  
 Вагапова  
 01.23  
 Взамен инв. №  
 Подпись и дата  
 Инв. № подл.

482/22/ИСК533/2022-6-ПЗУ				
Многоквартирные многоэтажные жилые дома со встроенными помещениями в квартале № 7 южной части жилого района «Затон-Восточный», ограниченного улицами Шмидта, Ахметова, автодорогой «Уфа-Затон», рекой Белой в Ленинском районе городского округа город Уфа Республики Башкортостан. Литер 1-6				
Изм.	Кодуч.	Лист	№/Док.	Дата
1	-	зам.		05.23
Разработал	Томилова			03.23
Проверил	Вагапова			03.23
Литер 6			Стадия	Лист
			П	4
Н.контроль			Савенко	03.23
ГАП			Мануилов	03.23
Схема планировочной организации земельного участка. Разбивочный план зданий и сооружений М 1:500				
ООО Архитектурное бюро "А4"				