



**ООО СПМ
«МОНОЛИТ»**

ООО СТРОИТЕЛЬНАЯ ПРОЕКТНАЯ
МАСТЕРСКАЯ «МОНОЛИТ»
юр. адрес: 170040, г.Тверь, пр-т Николая Корыткова, 45
Телефон: 8 (904) 012-14-72
е-mail: office@spmmonolit.ru, volkov@spmmonolit.ru
www.spmmonolit.ru

**Проект комплексной жилой малоэтажной застройки в деревне
Кривцово Никулинского сельского поселения Тверской области,
на земельных участках с кадастровыми номерами: 69:10:0000024:11725,
69:10:0000024:11726, 69:10:0000024:11727, 69:10:0000024:11728,
69:10:0000024:11699, 69:10:0000024:11700, 69:10:0000024:11701,
69:10:0000024:11702, 69:10:0000024:11703, 69:10:0000024:11704.**

ПРОЕКТНАЯ ДОКУМЕНТАЦИЯ

Раздел 3 «Архитектурные решения».

01\22- AP

Том 3

2022 г.



**ООО СПМ
«МОНОЛИТ»**

ООО СТРОИТЕЛЬНАЯ ПРОЕКТНАЯ
МАСТЕРСКАЯ «МОНОЛИТ»
юр. адрес: 170040, г.Тверь, пр-т Николая Корыткова, 45
Телефон: 8 (904) 012-14-72
е-mail: office@spmmonolit.ru, volkov@spmmonolit.ru
www.spmmonolit.ru

**Проект комплексной жилой малоэтажной застройки в деревне
Кривцово Никулинского сельского поселения Тверской области,
на земельных участках с кадастровыми номерами: 69:10:0000024:11725,
69:10:0000024:11726, 69:10:0000024:11727, 69:10:0000024:11728,
69:10:0000024:11699, 69:10:0000024:11700, 69:10:0000024:11701,
69:10:0000024:11702, 69:10:0000024:11703, 69:10:0000024:11704.**

ПРОЕКТНАЯ ДОКУМЕНТАЦИЯ

Раздел 3 «Архитектурные решения».

01\22-АР

Том 3

Директор

Д. В. Волков

2022 г.

Содержание тома

Обозначение	Наименование	Примечание
01/22– AP	Содержание тома	
01/22–СП	Состав проектной документации	
01/22-AP	Текстовая часть	
01/22- AP	Графическая часть	

Инов. № подл. 01/22	Подпись и дата 03.22	Взам. инв. №
------------------------	-------------------------	--------------

						01/22– AP			
Изм	Кол.уч	Лист	№ док	Подпись	Дата				
Разраб.		Волков		<i>ДВолков</i>		Содержание тома	Стадия	Лист	Листов
Проверил		Волков		<i>ДВолков</i>			П	1	1
						ООО СПМ «МОНОЛИТ»			

Состав проектной документации

Номер тома	Обозначение	Наименование	Примечание
1	01/22-ПЗ	Раздел 1. "Пояснительная записка"	
2	01/22-ПЗУ	Раздел 2. "Схема планировочной организации земельного участка".	
3	01/22-АР	Раздел 3. "Архитектурные решения".	
4	01/22-КР	Раздел 4. "Конструктивные и объемно-планировочные решения".	
		Раздел 5. "Сведения об инженерном оборудовании, о сетях инженерно-технического обеспечения, перечень инженерно-технических мероприятий, содержание технологических решений".	
5	01/22-ИОС1	Подраздел 1. "Система электроснабжения". Многоквартирный жилой дом с площадью квартир 55 кв.м на участке с кадастровым номером 69:10:0000024:11699	
6	01/22-ИОС2	Подраздел 2. "Система водоснабжения". Многоквартирный жилой дом с площадью квартир 55 кв.м на участке с кадастровым номером 69:10:0000024:11699	
7	01/22-ИОС3	Подраздел 3. "Система водоотведения". Многоквартирный жилой дом с площадью квартир 55 кв.м на участке с кадастровым номером 69:10:0000024:11699	
8	01/22-ИОС4	Подраздел 4. "Отопление, вентиляция и кондиционирование воздуха, тепловые сети". Многоквартирный жилой дом с площадью квартир 55 кв.м на участке с кадастровым номером 69:10:0000024:11699	
	ИОС5	Подраздел 5. "Сети связи"	Не требуется
	ИОС6	Подраздел 6. "Система газоснабжения"	Не требуется
	ИОС7	Подраздел 7. "Технологические решения"	Не требуется
9	01/22-ПОС	Раздел 6. "Проект организации строительства"	
	ПОД	Раздел 7. "Проект организации работ по сносу или	Не требуется

Взам. инв. №	
Подпись и дата	03.22
Инв. № подл.	01/22

01/22-СП					
Изм	Кол.уч	Лист	№ док	Подпись	Дата
Разраб.	Волков			<i>Д.В.Волков</i>	
Проверил	Волков			<i>Д.В.Волков</i>	
Текстовая часть					
ООО СПМ «МОНОЛИТ»					

Стадия	Лист	Листов
П	1	2

Номер тома	Обозначение	Наименование	Примечание
		демонтажу объектов капитального строительства"	
10	01/22–ООС	Раздел 8. "Перечень мероприятий по охране окружающей среды".	
11	01/22–МОПБ	Раздел 9. "Мероприятия по обеспечению пожарной безопасности". Многоквартирный жилой дом с площадью квартир 55 кв.м на участке с кадастровым номером 69:10:0000024:11699	
12	01/22–ОДИ	Раздел 10. "Мероприятия по обеспечению доступа инвалидов". Многоквартирный жилой дом с площадью квартир 55 кв.м на участке с кадастровым номером 69:10:0000024:11699	
13	01/22–ОБЭ	Раздел 10.1. "Требования к обеспечению безопасной эксплуатации объектов капитального строительства". Многоквартирный жилой дом с площадью квартир 55 кв.м на участке с кадастровым номером 69:10:0000024:11699	
	СМ	Раздел 11. "Смета на строительство объектов капитального строительства"	Не требуется
14	01/22–ЭЭ	Раздел 11.1. "Перечень мероприятий по обеспечению соблюдения требований энергетической эффективности и требований оснащенности зданий, строений, сооружений приборами учета, используемых энергетических ресурсов". Многоквартирный жилой дом с площадью квартир 55 кв.м на участке с кадастровым номером 69:10:0000024:11699	
	ГОЧС	Раздел 12.1. "Перечень мероприятий по гражданской обороне, мероприятий по предупреждению чрезвычайных ситуаций природного и техногенного характера"	Не требуется

Инв.№подлп	01/22
Подп. и дата	03.22
Взам.инв.№	

						Лист
						2

01/22–СП						Лист
Изм	Кол.уч	Лист	№ док	Подпись	Дата	2

ТЕКСТОВАЯ ЧАСТЬ

1. Описание и обоснование внешнего и внутреннего вида объекта капитального строительства, его пространственной, планировочной и функциональной организации.

Проектная документация разработана для 2х этажных многоквартирных жилых домов с площадью квартир 55 кв.м на участке с кадастровым номером 69:10:0000024:11725, 69:10:0000024:11726, 69:10:0000024:11727, 69:10:0000024:11728, 69:10:0000024:11699, 69:10:0000024:11700, 69:10:0000024:11701, 69:10:0000024:11702, 69:10:0000024:11703, 69:10:0000024:11704 в д. Кривцово, Калининского района Тверской области. Земельные участки находятся в существующей застройке, в районе с малоэтажной застройкой. Земельные участки под застройку имеет прямоугольную форму. Рельеф территории - равнинный. Здания представляют собой многоквартирные жилые дома прямоугольный в плане со стенами из газосиликатных блоков 300мм (1 вариант) газобетонных блоков (2 вариант) минераловатного утеплителя 50мм, вентилируемого зазора 30мм. и облицовочный кирпич - 120 мм. (1 вариант) гиперпрессованный кирпич 120 мм. гост 379-2015 (2 вариант) или POROTHERM 380 ТЕРМО (3 вариант) облицовочный кирпич - 120 мм. (1 вариант) гиперпрессованный кирпич 120 мм. гост 379-2015 (2 вариант).

Внешний вид и габариты жилых домов запроектированы согласно проекту планировки территории.

Степень огнестойкости здания - III.

Уровень ответственности - II.

Климатические условия:

- температура наружного воздуха наиболее холодной пятидневки - минус 29°C
- нормативная снеговая нагрузка - 210кг/м²

1. Многоквартирный жилой дом на 26 квартир с площадью квартир 55 м² на земельном участке с кадастровым номером 69:10:0000024:11725

Здание на 26 квартир 2-х этажное с скатной крышей (1 вариант), с плоской крышей (2 вариант). Здание имеет габариты в осях 10,8x82,22 м. Высота жилого здания – 7,980 (1 вариант) 7,990 м. (2 вариант). Конфигурация здания в плане продиктована формой участка застройки. Количество этажей здания – 2. Наружные стены многослойные толщиной 500 мм. Перегородки из газосиликатных блоков толщиной 100 мм. Крыша: скатная кровля с покрытием металлочерепица (1 вариант), плоская крыша с покрытием ПВХ мембрана (2 вариант). Оконные блоки из профиля ПВХ с заполнением двухкамерными стеклопакетами. Оконные блоки из профиля ПВХ с заполнением двухкамерными стеклопакетами.

2. Многоквартирный жилой дом на 26 квартир с площадью квартир 55 м² на земельном участке с кадастровым номером 69:10:0000024:11726

Здание на 26 квартир 2-х этажное с скатной крышей (1 вариант), с плоской крышей (2 вариант). Здание имеет габариты в осях 10,8x82,22 м. Высота жилого здания – 7,980 (1 вариант) 7,990 м. (2 вариант). Конфигурация здания в плане продиктована формой участка застройки. Количество этажей здания – 2. Наружные стены многослойные толщиной 500 мм. Перегородки из газосиликатных блоков толщиной 100 мм. Крыша: скатная кровля с покры-

Изм	Кол.уч	Лист	№ док	Подпись	Дата	01\22-AP		
Изм	Кол.уч	Лист	№ док	Подпись	Дата			
Разраб.	Жаворонков					Стадия	Лист	Листов
Проверил	Волков					П	1	6
						ООО СПМ "МОНОЛИТ"		
						Текстовая часть		

тием металлочерепица (1 вариант), плоская крыша с покрытием ПВХ мембрана (2 вариант). Оконные блоки из профиля ПВХ с заполнением двухкамерными стеклопакетами. Оконные блоки из профиля ПВХ с заполнением двухкамерными стеклопакетами.

3. Многоквартирный жилой дом на 26 квартир с площадью квартир 55 м² на земельном участке с кадастровым номером 69:10:0000024:11727

Здание на 26 квартир 2-х этажное с скатной крышей (1 вариант), с плоской крышей (2 вариант). Здание имеет габариты в осях 10,8x82,22 м. Высота жилого здания – 7,980 (1 вариант) 7,990 м. (2 вариант). Конфигурация здания в плане продиктована формой участка застройки. Количество этажей здания – 2. Наружные стены многослойные толщиной 500 мм. Перегородки из газосиликатных блоков толщиной 100 мм. Крыша: скатная кровля с покрытием металлочерепица (1 вариант), плоская крыша с покрытием ПВХ мембрана (2 вариант). Оконные блоки из профиля ПВХ с заполнением двухкамерными стеклопакетами. Оконные блоки из профиля ПВХ с заполнением двухкамерными стеклопакетами.

4. Многоквартирный жилой дом на 26 квартир с площадью квартир 55 м² на земельном участке с кадастровым номером 69:10:0000024:11728

Здание на 26 квартир 2-х этажное с скатной крышей (1 вариант), с плоской крышей (2 вариант). Здание имеет габариты в осях 10,8x82,22 м. Высота жилого здания – 7,980 (1 вариант) 7,990 м. (2 вариант). Конфигурация здания в плане продиктована формой участка застройки. Количество этажей здания – 2. Наружные стены многослойные толщиной 500 мм. Перегородки из газосиликатных блоков толщиной 100 мм. Крыша: скатная кровля с покрытием металлочерепица (1 вариант), плоская крыша с покрытием ПВХ мембрана (2 вариант). Оконные блоки из профиля ПВХ с заполнением двухкамерными стеклопакетами. Оконные блоки из профиля ПВХ с заполнением двухкамерными стеклопакетами.

5. Многоквартирный жилой дом на 26 квартир с площадью квартир 55 м² на земельном участке с кадастровым номером 69:10:0000024:11699

Здание на 26 квартир 2-х этажное с скатной крышей (1 вариант), с плоской крышей (2 вариант). Здание имеет габариты в осях 10,8x82,22 м. Высота жилого здания – 7,980 (1 вариант) 7,990 м. (2 вариант). Конфигурация здания в плане продиктована формой участка застройки. Количество этажей здания – 2. Наружные стены многослойные толщиной 500 мм. Перегородки из газосиликатных блоков толщиной 100 мм. Крыша: скатная кровля с покрытием металлочерепица (1 вариант), плоская крыша с покрытием ПВХ мембрана (2 вариант). Оконные блоки из профиля ПВХ с заполнением двухкамерными стеклопакетами. Оконные блоки из профиля ПВХ с заполнением двухкамерными стеклопакетами.

6. Многоквартирный жилой дом на 22 квартир с площадью квартир 55 м² на земельном участке с кадастровым номером 69:10:0000024:11700

Здание на 22 квартир 2-х этажное с скатной крышей (1 вариант), с плоской крышей (2 вариант). Здание имеет габариты в осях 10,8x69,62 м. Высота жилого здания – 7,980 (1 вариант) 7,990 м. (2 вариант). Конфигурация здания в плане продиктована формой участка застройки. Количество этажей здания – 2. Наружные стены многослойные толщиной 500 мм. Перегородки из газосиликатных блоков толщиной 100 мм. Крыша: скатная кровля с покрытием металлочерепица (1 вариант), плоская крыша с покрытием ПВХ мембрана (2 вариант). Оконные блоки из профиля ПВХ с заполнением двухкамерными стеклопакетами. Оконные блоки из профиля ПВХ с заполнением двухкамерными стеклопакетами.

7. Многоквартирный жилой дом на 30 квартир с площадью квартир 55 м² на земельном участке с кадастровым номером 69:10:0000024:11701

Здание на 30 квартир 2-х этажное с скатной крышей (1 вариант), с плоской крышей (2 вариант). Здание имеет габариты в осях 10,8x94,82 м. Высота жилого здания – 7,980 (1 вариант) 7,990 м. (2 вариант). Конфигурация здания в плане продиктована формой участка застройки. Количество этажей здания – 2. Наружные стены многослойные толщиной 500 мм. Перегородки из газосиликатных блоков толщиной 100 мм. Крыша: скатная кровля с покрытием металлочерепица (1 вариант), плоская крыша с покрытием ПВХ мембрана (2 вариант). Оконные блоки из профиля ПВХ с заполнением двухкамерными стеклопакетами. Оконные блоки из профиля ПВХ с заполнением двухкамерными стеклопакетами.

Изм.	Кол.уч	Лист	№ док	Подпись	Дата	
01/22						
Индв.№лодп	Подп. и дата	Взам.инв.№				
01/22	03.22					

01\22-AP

Лист

2

тием металлочерепица (1 вариант), плоская крыша с покрытием ПВХ мембрана (2 вариант). Оконные блоки из профиля ПВХ с заполнением двухкамерными стеклопакетами. Оконные блоки из профиля ПВХ с заполнением двухкамерными стеклопакетами.

8. Многоквартирный жилой дом на 28 квартир с площадью квартир 55 м² на земельном участке с кадастровым номером 69:10:0000024:11702

Здание на 28 квартир 2-х этажное с скатной крышей (1 вариант), с плоской крышей (2 вариант). Здание имеет габариты в осях 10,8x88,52 м. Высота жилого здания – 7,980 (1 вариант) 7,990 м. (2 вариант). Конфигурация здания в плане продиктована формой участка застройки. Количество этажей здания – 2. Наружные стены многослойные толщиной 500 мм. Перегородки из газосиликатных блоков толщиной 100 мм. Крыша: скатная кровля с покрытием металлочерепица (1 вариант), плоская крыша с покрытием ПВХ мембрана (2 вариант). Оконные блоки из профиля ПВХ с заполнением двухкамерными стеклопакетами. Оконные блоки из профиля ПВХ с заполнением двухкамерными стеклопакетами.

9. Многоквартирный жилой дом на 28 квартир с площадью квартир 55 м² на земельном участке с кадастровым номером 69:10:0000024:11703

Здание на 28 квартир 2-х этажное с скатной крышей (1 вариант), с плоской крышей (2 вариант). Здание имеет габариты в осях 10,8x88,52 м. Высота жилого здания – 7,980 (1 вариант) 7,990 м. (2 вариант). Конфигурация здания в плане продиктована формой участка застройки. Количество этажей здания – 2. Наружные стены многослойные толщиной 500 мм. Перегородки из газосиликатных блоков толщиной 100 мм. Крыша: скатная кровля с покрытием металлочерепица (1 вариант), плоская крыша с покрытием ПВХ мембрана (2 вариант). Оконные блоки из профиля ПВХ с заполнением двухкамерными стеклопакетами. Оконные блоки из профиля ПВХ с заполнением двухкамерными стеклопакетами.

10. Многоквартирный жилой дом на 26 квартир с площадью квартир 55 м² на земельном участке с кадастровым номером 69:10:0000024:11704

Здание на 26 квартир 2-х этажное с скатной крышей (1 вариант), с плоской крышей (2 вариант). Здание имеет габариты в осях 10,8x82,22 м. Высота жилого здания – 7,980 (1 вариант) 7,990 м. (2 вариант). Конфигурация здания в плане продиктована формой участка застройки. Количество этажей здания – 2. Наружные стены многослойные толщиной 500 мм. Перегородки из газосиликатных блоков толщиной 100 мм. Крыша: скатная кровля с покрытием металлочерепица (1 вариант), плоская крыша с покрытием ПВХ мембрана (2 вариант). Оконные блоки из профиля ПВХ с заполнением двухкамерными стеклопакетами. Оконные блоки из профиля ПВХ с заполнением двухкамерными стеклопакетами.

2. Обоснование принятых объемно-пространственных и архитектурно-художественных решений, в т.ч. в части соблюдения предельных параметров разрешенного строительства объекта капитального строительства

1. Многоквартирный жилой дом на 26 квартир с площадью квартир 55 м² на земельном участке с кадастровым номером 69:10:0000024:11725

Здание – 2х этажное, прямоугольной формы с размерами в осях 10,8x82,22 м.

На отм. -0,300, + 0,000 - прихожая, гостинная-кухня, С\У и лестница

На отм. +3,020, +3,320 – 2 комнаты и прихожая

высота здания - 7,98 м. (1 вариант)

- 7.99 м. (2 вариант)

2. Многоквартирный жилой дом на 26 квартир с площадью квартир 55 м² на земельном участке с кадастровым номером 69:10:0000024:11726

Инва.№подп	01/22
Подп. и дата	03.22
Взам.инв.№	

						01\22-AP	Лист
Изм	Кол.уч	Лист	№ док	Подпись	Дата		3

Здание – 2х этажное, прямоугольной формы с размерами в осях 10,8x82,22 м.
 На отм. -0,300, + 0,000 - прихожая, гостинная-кухня, С\У и лестница
 На отм. +3,020, +3,320 – 2 комнаты и прихожая
 высота здания - 7,98 м. (1 вариант)
 - 7.99 м. (2 вариант)

3. Многоквартирный жилой дом на 26 квартир с площадью квартир 55 м² на земельном участке с кадастровым номером 69:10:0000024:11727

Здание – 2х этажное, прямоугольной формы с размерами в осях 10,8x82,22 м.
 На отм. -0,300, + 0,000 - прихожая, гостинная-кухня, С\У и лестница
 На отм. +3,020, +3,320 – 2 комнаты и прихожая
 высота здания - 7,98 м. (1 вариант)
 - 7.99 м. (2 вариант)

4. Многоквартирный жилой дом на 26 квартир с площадью квартир 55 м² на земельном участке с кадастровым номером 69:10:0000024:11728

Здание – 2х этажное, прямоугольной формы с размерами в осях 10,8x82,22 м.
 На отм. -0,300, + 0,000 - прихожая, гостинная-кухня, С\У и лестница
 На отм. +3,020, +3,320 – 2 комнаты и прихожая
 высота здания - 7,98 м. (1 вариант)
 - 7.99 м. (2 вариант)

5. Многоквартирный жилой дом на 26 квартир с площадью квартир 55 м² на земельном участке с кадастровым номером 69:10:0000024:11699

Здание – 2х этажное, прямоугольной формы с размерами в осях 10,8x82,22 м.
 На отм. -0,300, + 0,000 - прихожая, гостинная-кухня, С\У и лестница
 На отм. +3,020, +3,320 – 2 комнаты и прихожая
 высота здания - 7,98 м. (1 вариант)
 - 7.99 м. (2 вариант)

6. Многоквартирный жилой дом на 22 квартир с площадью квартир 55 м² на земельном участке с кадастровым номером 69:10:0000024:11700

Здание – 2х этажное, прямоугольной формы с размерами в осях 10,8x69,62 м.
 На отм. -0,300, + 0,000 - прихожая, гостинная-кухня, С\У и лестница
 На отм. +3,020, +3,320 – 2 комнаты и прихожая
 высота здания - 7,98 м. (1 вариант)
 - 7.99 м. (2 вариант)

7. Многоквартирный жилой дом на 30 квартир с площадью квартир 55 м² на земельном участке с кадастровым номером 69:10:0000024:11701

Здание – 2х этажное, прямоугольной формы с размерами в осях 10,8x94,82 м.
 На отм. -0,300, + 0,000 - прихожая, гостинная-кухня, С\У и лестница
 На отм. +3,020, +3,320 – 2 комнаты и прихожая
 высота здания - 7,98 м. (1 вариант)
 - 7.99 м. (2 вариант)

Изм.	Кол.уч	Лист	№ док	Подпись	Дата
Инва.№подп	01/22				
Подп. и дата	03.22				
Взам.инв.№					

01\22-AP					
Изм	Кол.уч	Лист	№ док	Подпись	Дата

Лист
4

8. Многоквартирный жилой дом на 22 квартир с площадью квартир 55 м² на земельном участке с кадастровым номером 69:10:0000024:11702

Здание – 2х этажное, прямоугольной формы с размерами в осях 10,8x88,52 м.

На отм. -0,300, + 0,000 - прихожая, гостинная-кухня, С\У и лестница

На отм. +3,020, +3,320 – 2 комнаты и прихожая

высота здания - 7,98 м. (1 вариант)

- 7.99 м. (2 вариант)

9. Многоквартирный жилой дом на 22 квартир с площадью квартир 55 м² на земельном участке с кадастровым номером 69:10:0000024:11700

Здание – 2х этажное, прямоугольной формы с размерами в осях 10,8x88,52 м.

На отм. -0,300, + 0,000 - прихожая, гостинная-кухня, С\У и лестница

На отм. +3,020, +3,320 – 2 комнаты и прихожая

высота здания - 7,98 м. (1 вариант)

- 7.99 м. (2 вариант)

10. Многоквартирный жилой дом на 26 квартир с площадью квартир 55 м² на земельном участке с кадастровым номером 69:10:0000024:11704

Здание – 2х этажное, прямоугольной формы с размерами в осях 10,8x82,22 м.

На отм. -0,300, + 0,000 - прихожая, гостинная-кухня, С\У и лестница

На отм. +3,020, +3,320 – 2 комнаты и прихожая

высота здания - 7,98 м. (1 вариант)

- 7.99 м. (2 вариант)

За относительную отметку 0.000 принят уровень чистого пола первого этажа, что соответствует абсолютной отметке 136,66.

Для обеспечения соответствия здания установленным требованиям энергетической эффективности произведены работы по утеплению ограждающих конструкций. Установлены ПВХ окна с двойным стеклопакетом. На перекрытии 2 этажа применяется минераловатный утеплитель объемным весом 120кг/куб.м, на стенах – минераловатный утеплитель толщиной 50 мм объемным весом 100кг/куб.м.

3. Описание и обоснование использованных композиционных приемов при оформлении фасадов и интерьеров объекта капитального строительства

Архитектурное решение продолжает принципы, заложенные в проекте планировки территории. В отделке фасадов применены светлые оттенки бежевого в сочетании с терракотовым цветом. Цветовое решение выполнить в соответствии с разработанным паспортом цветового решения фасадов. Столярные изделия с двухкамерными стеклопакетами из ПВХ профиля.

4. Описание решений по отделке помещений основного, вспомогательного, обслуживающего и технического назначения

В проекте не рассматриваются.

Изм.	Кол.уч	Лист	№ док	Подпись	Дата
01/22					
Подп. и дата	03.22				
Взам.инв.№					

01\22-AP						Лист
						5

5. Описание архитектурных решений, обеспечивающих естественное освещение помещений с постоянным пребыванием людей

Естественное освещение запроектировано в соответствии с СанПиН 2. 2. 1/2, 1. 1076-01 «Гигиенические требования к инсоляции и солнцезащите помещений жилых и общественных зданий и территорий». Окружающая застройка не содержит зданий, затеняющих проектируемый дом, проектируемое здание, не вызовет ненормативного затенения, прилегающих территорий и зданий. Инсоляция помещений квартир не менее 3 часов, в соответствии с СП 54. 13330. 2011 п. 9. 13.

6. Описание архитектурно-строительных мероприятий, обеспечивающих защиту помещений от шума, вибрации и другого воздействия

Мероприятия по защите от шума запроектированы в соответствии со СНиП 23-03. 2003. «Защита от шума». Проектом предусмотрена установка оконных и балконных блоков из ПВХ профиля с 2-х камерным стеклопакетом, имеющим повышенную защиту от шума.

7. Описание решений по декоративно-художественной и цветной отделке интерьеров - для объектов непромышленного назначения

Проектом не предусматривается.

Изм	Кол.уч	Лист	№ док	Подпись	Дата	01\22-АР	Лист	
							6	
Индв.№подлп	Подп. и дата	Взам.инв.№						
01/22	03.22							

Общие указания.

1. Проектируемое здание – многоквартирный жилой дом в дер. Кривцово, Калининского района
2. За относительную отметку 0,000 принят уровень чистого пола первого этажа.
3. Основные характеристики здания:
 - уровень ответственности – II;
 - степень огнестойкости – III.
4. Проект разработан для дер. Володино со следующими характеристиками, согласно СП 20.13330.2011 “Нагрузки и воздействия”, СП 131.13330.2020 “Строительная климатология”:
 - снеговая расчетная нагрузка = 210 кг/м.кв.;
 - ветровая нагрузка = 23 кг/м.кв.;
 - температура наружного воздуха наиболее холодной пятидневки = -29°С;
 - нормативная глубина промерзания глинистых грунтов = 1.4 м.;
 - сейсмичность отсутствует.
5. При производстве земляных работ руководствоваться требованиями СП 45.13330.2017 с минимальным нарушением природной структуры грунтов.
6. Бетонные работы производить в соответствии со СП 70.13330.2012.
7. Деревянные элементы строительных конструкций должны быть обработаны антисептиками и антипиренами. Защитную обработку деревянных конструкций дома производить в соответствии со СП 70.13330.2012 и СП 64.13330.2017.
8. В проекте заложены следующие конструктивные решения:
 - Наружные стены здания толщиной 500мм – 4х слойные:
 - наружный слой:
 - облицовочный кирпич (1 вариант)- 120 мм, гиперпрессованный кирпич гост 379-2015 (2 вариант)- 120 мм, Вентилируемый зазор – 30мм, Минераловатный утеплитель =100кг\куб.м- 50мм, газосиликатных блоков D500 (1 вариант стен) на клею, из газобетонных блоков (2 вариант стен) на клею
 - или
 - POROTHERM 380 TERMO (3 вариант), облицовочный кирпич – 120 мм (1 вариант) гиперпрессованный кирпич гост 379-2015 (2 вариант)
 - Внутренние стены – газосиликатные блоки – 300мм
 - Перегородки – газосиликатные блоки на клею.
 - Лестницы – металлическая с деревянными ступенями.
9. Фундамент свайный фундамент несущая способность сваи 9.4 т.
10. Кладку облицовочного керамического кирпича выполнить на растворе М150.
11. Перекрытия цоколя – железобетонные многослойные плиты по серии 1.141-1, вып. 60, 64, 1.241-1 вып. 24, 27; монолитные железобетонные участки В22.5. (1 вариант перекрытия цоколя). Монолитные железобетонные плиты, выполненные из бетона В35, армированные сетками из арматуры Вр-1 (2 вариант перекрытия цоколя).
12. Перекрытия – железобетонные многослойные плиты по серии 1.141-1, вып. 60, 64, 1.241-1 вып. 24, 27; монолитные железобетонные участки В22.5.
13. Кровля – стропильная, стропила выполнены из доски 200х40 мм. (1 вариант крыши), кровля плоская (1 вариант крыши)
14. Покрытие – металлочерепица (1 вариант крыши), ПВХ мембрана (2 вариант крыши)
15. Предусмотреть на фасаде здания продухи между вертикальными швами облицовочного кирпича для вентиляции минераловатного утеплителя количество продухов определить по месту производства работ исходя из кладки кирпичей и расположения дверных и оконных проемов.
16. Прочие указания см. на листах проекта.

Указания при производстве работ в зимнее время.

При производстве работ в зимнее время следует руководствоваться указаниями СП 68.13330.2017, СП 70.13330.2012, СП 82-101-98

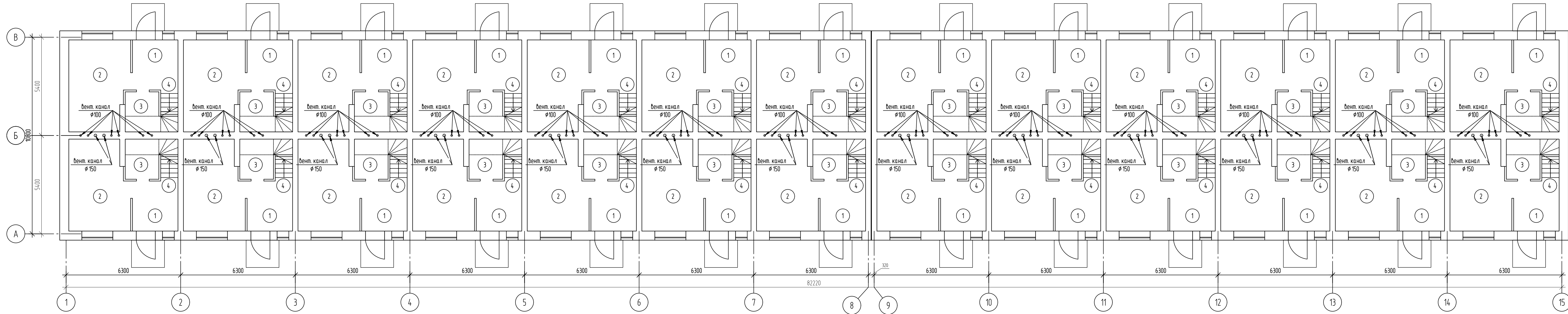
Ведомость рабочих чертежей основного комплекта

Лист	Наименование	Примечание
1	Общие данные.	
2	Отделочный план 1 этажа	
3	Отделочный план 2 этажа	
4	Разрез 1-1 (1-2 вариант стен) (1 вариант крыши)	
5	Разрез 2-2 (1-2 вариант стен) (1 вариант крыши)	
6	Разрез 1-1 (1-2 вариант стен) (2 вариант крыши)	
7	Разрез 1-1 (3 вариант стен) (1 вариант крыши)	
8	Разрез 1-1 (3 вариант стен) (2 вариант крыши)	
9	Фасад в осях 1-15, 15-1 (1 вариант крыши)	
10	Фасад в осях А-В, В-А (1 вариант крыши)	
11	Фасад в осях 1-15, 15-1 (2 вариант крыши)	
12	Фасад в осях А-В, В-А (2 вариант крыши)	
13	План кровли (1 вариант крыши) (3 вариант стен)	
14	План кровли (2 вариант крыши)	

Согласовано

Инв. № подл.	01/22
Подп. и дата	03.22
Взам. инв. №	

						01/22-AP			
						Проект комплексной жилой малоэтажной застройки в деревне Кривцово Никулинского сельского поселения Тверской области, на земельных участках с кадастровыми номерами: 69:10:0000024:11725, 69:10:0000024:11726, 69:10:0000024:11727, 69:10:0000024:11728, 69:10:0000024:11699, 69:10:0000024:11700, 69:10:0000024:11701, 69:10:0000024:11702, 69:10:0000024:11703, 69:10:0000024:11704			
Изм.	Кол. уч.	Лист	№ док.	Подп.	Дата				
ГИП		Волков Д.В.		<i>Д.Волков</i>		Многоквартирные жилые дома с площадью квартир 55 кв.м	Стадия	Лист	Листов
Разработал		Жаворонков М.О.		<i>М.О.Жаворонков</i>			п	1	
Н. контр		Лашин И.В.		<i>И.В.Лашин</i>			Общие данные		
						ООО СПМ “МОНОЛИТ”			



Экспликация помещений

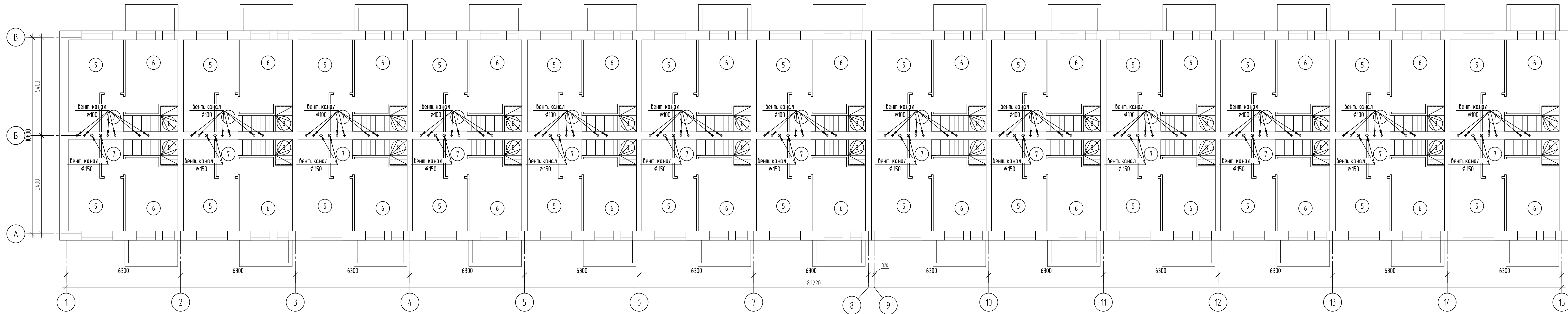
Номер помещения	Наименование	Площадь, м ²	Кат. помещения
1	Прихожая	3.75	
2	Гостинная-кухня	16.74	
3	С/у	4.07	
4	Лестница	2.77	

01/22-AP

Проект комплексной жилой малоэтажной застройки в деревне Кривцово Никитинского сельского поселения Тверской области, на земельных участках с кадастровыми номерами 69:10:0000024:11725, 69:10:0000024:11726, 69:10:0000024:11727, 69:10:0000024:11728, 69:10:0000024:11699, 69:10:0000024:11700, 69:10:0000024:11701, 69:10:0000024:11702, 69:10:0000024:11703, 69:10:0000024:11704

Изм.	Кол. уч.	Лист	№ док.	Подп.	Дата	Многоквартирные жилые дома с площадью квартир 55 кв.м	Стация	Лист	Листов
						Отделочный план 1 этажа	п	2	

Согласовано
 Подп. и дата
 01/22
 03/22
 № док.

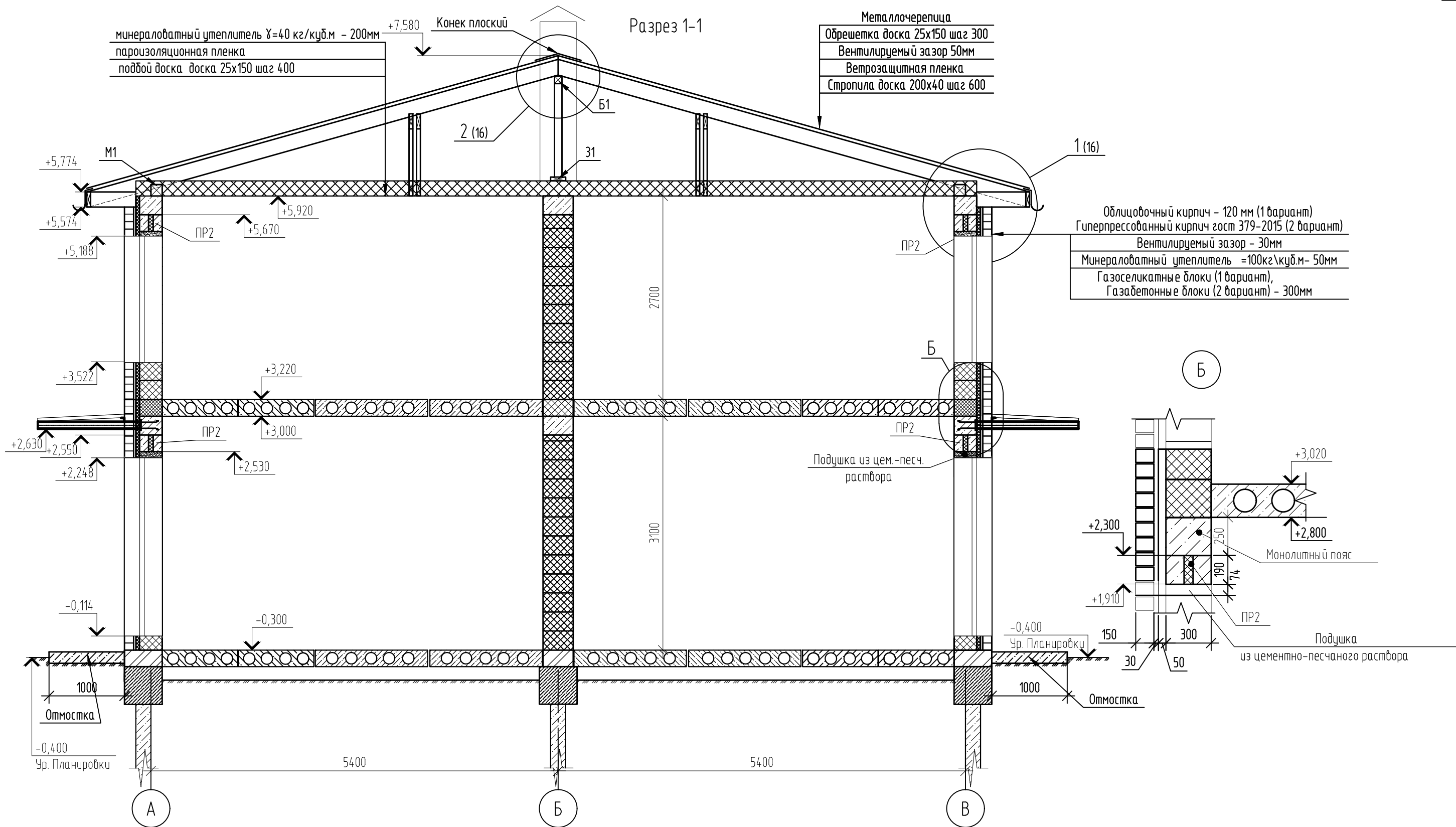


Экспликация помещений

Номер помещения	Наименование	Площадь, м²	Кат. помещения
5	Спальня №1	12.01	
6	Спальня №2	10.52	
7	Коридор	2.21	
8	Лестница	2.93	

Согласовано
 Взам. инв. № 03/22
 Подп. и дата 2020
 Инв. № подл. 01/22

				01/22-AP		
Проект комплексной жилой малоэтажной застройки в деревне Кривцово Никитинского сельского поселения Тверской области, на земельных участках с кадастровыми номерами 69:10:0000024:11725, 69:10:0000024:11726, 69:10:0000024:11727, 69:10:0000024:11728, 69:10:0000024:11699, 69:10:0000024:11700, 69:10:0000024:11701, 69:10:0000024:11702, 69:10:0000024:11703, 69:10:0000024:11704						
Изм.	Кол. уч.	Лист	№ док.	Подп.	Дата	
ГИП	Волков Д.В.	Д.С. Волков				
Разработал	Жаборонок М.О.					
Н. контр	Лашин И.В.					
				Многоквартирные жилые дома с площадью квартир 55 кв.м		
				Стадия	Лист	Листов
				п	3	
				Отделочный план 2 этажа		
				ООО СПМ "МОНОЛИТ"		



Примечания:

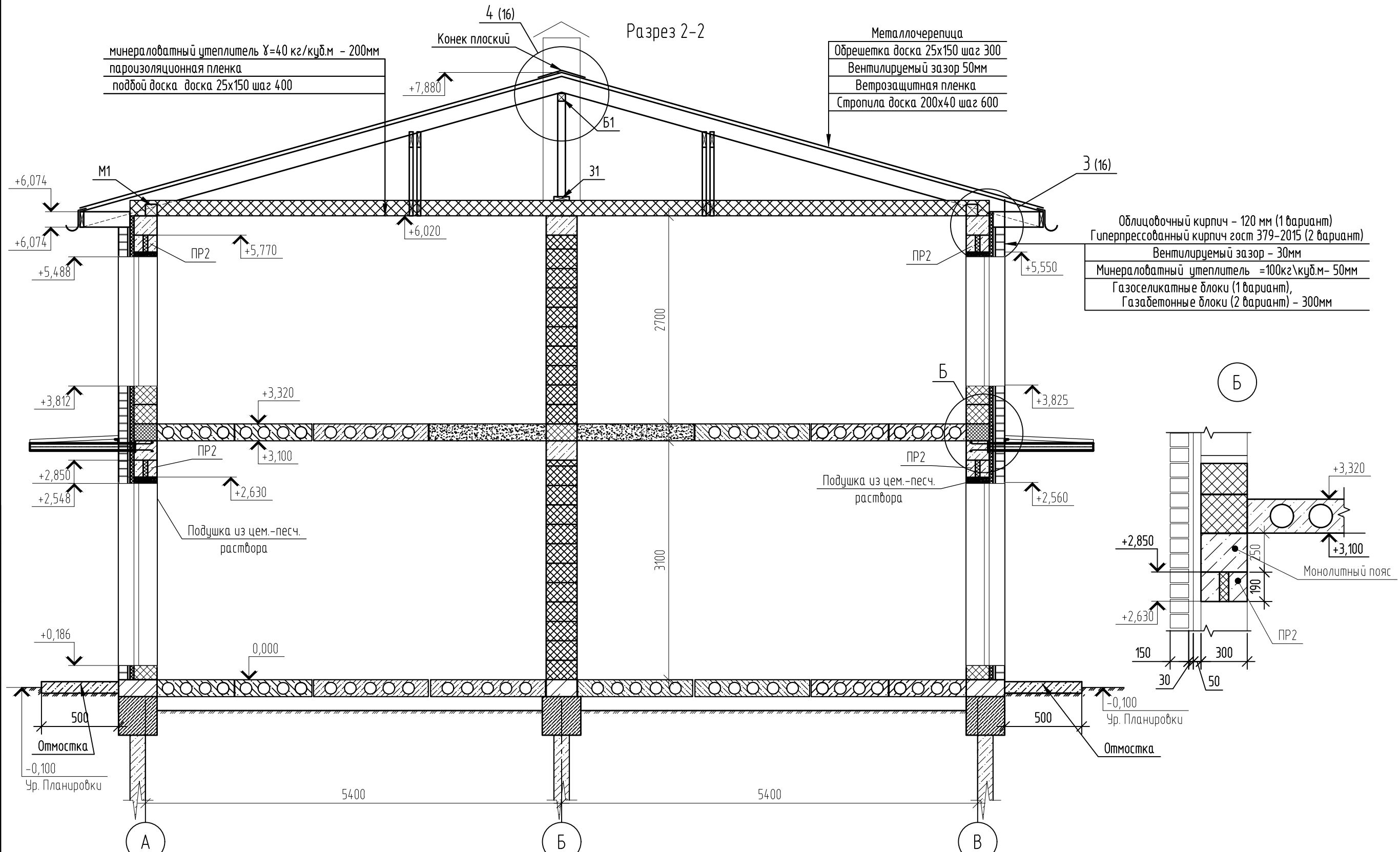
1. В подушку из цементно-песчаного раствора уложить сетку 50x50 мм ϕ 5 Вр
2. Использовать раствор М100
3. Отмостка шириной 1000 мм и высотой 150 мм с армированием сеткой 100x100 мм ϕ 5 Вр-1 (допускается использовать стеклопластиковую арматуру соответствующего диаметра)
4. Кирпич с блоками связать сеткой базальтовой БЕНСТЕН К 50\50 - 25 по ТУ 23.99.19-035-00205009-2017 через 5 рядов кладки;
5. С целью выравнивания усл. отм 0.000 возможно использование в цокольной части кладки из керамического кирпича на цем. песчаном растворе.
6. При устройстве монолитных распределительных поясов под плиты перекрытия возможно использование композитной арматуры соответствующего диаметра с возможностью применения в качестве хомутов арматуры А240

						01/22-AP			
						Проект комплексной жилой малоэтажной застройки в деревне Кривцово Никулинского сельского поселения Тверской области, на земельных участках с кадастровыми номерами: 69:10:0000024:11725, 69:10:0000024:11726, 69:10:0000024:11727, 69:10:0000024:11728, 69:10:0000024:11699, 69:10:0000024:11700, 69:10:0000024:11701, 69:10:0000024:11702, 69:10:0000024:11703, 69:10:0000024:11704			
Изм.	Кол. уч.	Лист	№ док.	Подп.	Дата	Многоквартирные жилые дома с площадью квартир 55 кв.м	Стадия	Лист	Листов
							п	4	
ГИП Волков Д.В. <i>Д.Волков</i> Разработал Жаворонков М.О. <i>М.Жаворонков</i> Н. контр Лашин И.В. <i>И.Лашин</i>							Разрез 1-1 (1-2 вариант стен) (1 вариант крыши)		

Согласовано

Инв. № подл.	01/22
Подп. и дата	03.22
Взам. инв. №	Д.Волков

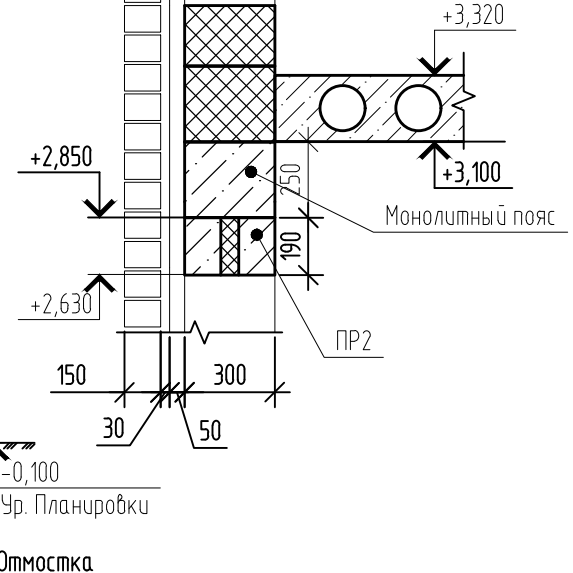
Разрез 2-2



минераловатный утеплитель $\gamma=40$ кг/куб.м - 200мм
пароизоляционная пленка
подбой доска доска 25x150 шаг 400

Металлочерепица
Обрешетка доска 25x150 шаг 300
Вентилируемый зазор 50мм
Ветрозащитная пленка
Стропила доска 200x40 шаг 600

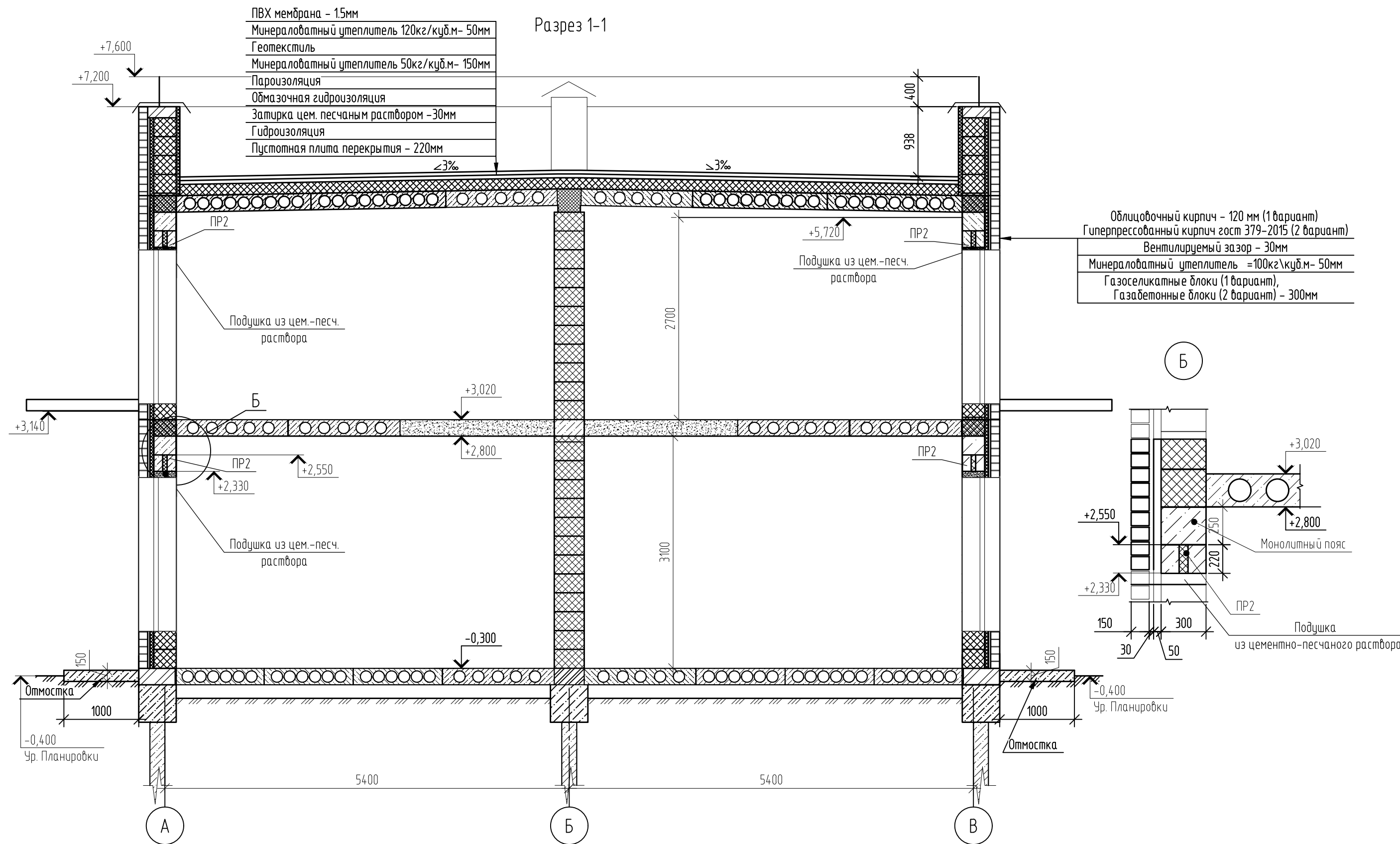
Облицовочный кирпич - 120 мм (1 вариант)
Гиперпрессованный кирпич гост 379-2015 (2 вариант)
Вентилируемый зазор - 30мм
Минераловатный утеплитель $\gamma=100$ кг/куб.м- 50мм
Газосиликатные блоки (1 вариант),
Газобетонные блоки (2 вариант) - 300мм



Согласовано

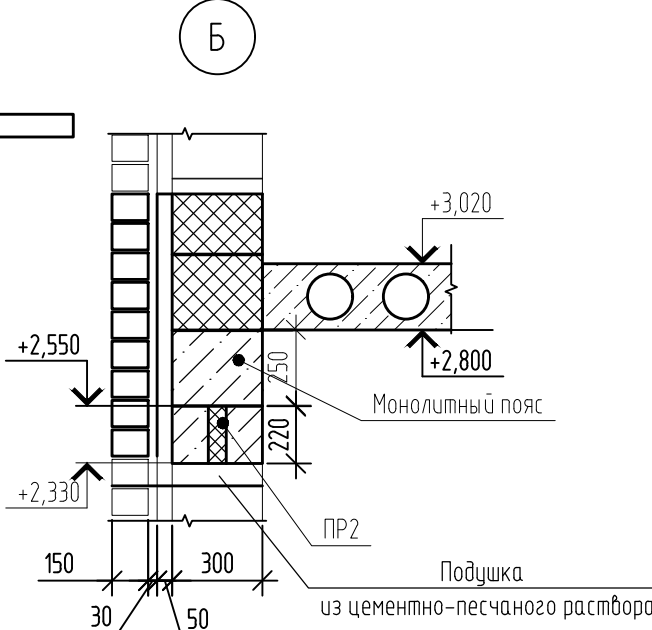
Инв. № подл.	01/22
Подп. и дата	Д.В. Волков 03.22
Взам. инв. №	

01/22-AP					
Проект комплексной жилой малоэтажной застройки в деревне Криуцово Никулинского сельского поселения Тверской области, на земельных участках с кадастровыми номерами: 69:10:0000024:11725, 69:10:0000024:11726, 69:10:0000024:11727, 69:10:0000024:11728, 69:10:0000024:11699, 69:10:0000024:11700, 69:10:0000024:11701, 69:10:0000024:11702, 69:10:0000024:11703, 69:10:0000024:11704					
Изм.	Кол. уч.	Лист	№ док.	Подп.	Дата
ГИП	Волков Д.В.			Д.В. Волков	
Разработал	Жаворонков М.О.				
Н. контр	Лашин И.В.				
Многоквартирные жилые дома с площадью квартир 55 кв.м				Стадия	Лист
				п	5
Разрез 2-2 (1-2 вариант стен) (1 вариант крыши)				Листов	
				000 СПМ "МОНОЛИТ"	



- ПВХ мембрана - 1.5мм
- Минераловатный утеплитель 120кг/куб.м- 50мм
- Геотекстиль
- Минераловатный утеплитель 50кг/куб.м- 150мм
- Пароизоляция
- Обмазочная гидроизоляция
- Затирка цем. песчаным раствором - 30мм
- Гидроизоляция
- Пустотная плита перекрытия - 220мм

- Облицовочный кирпич - 120 мм (1 вариант)
- Гиперпрессованный кирпич гост 379-2015 (2 вариант)
- Вентилируемый зазор - 30мм
- Минераловатный утеплитель = 100кг\куб.м- 50мм
- Газосиликатные блоки (1 вариант),
- Газобетонные блоки (2 вариант) - 300мм

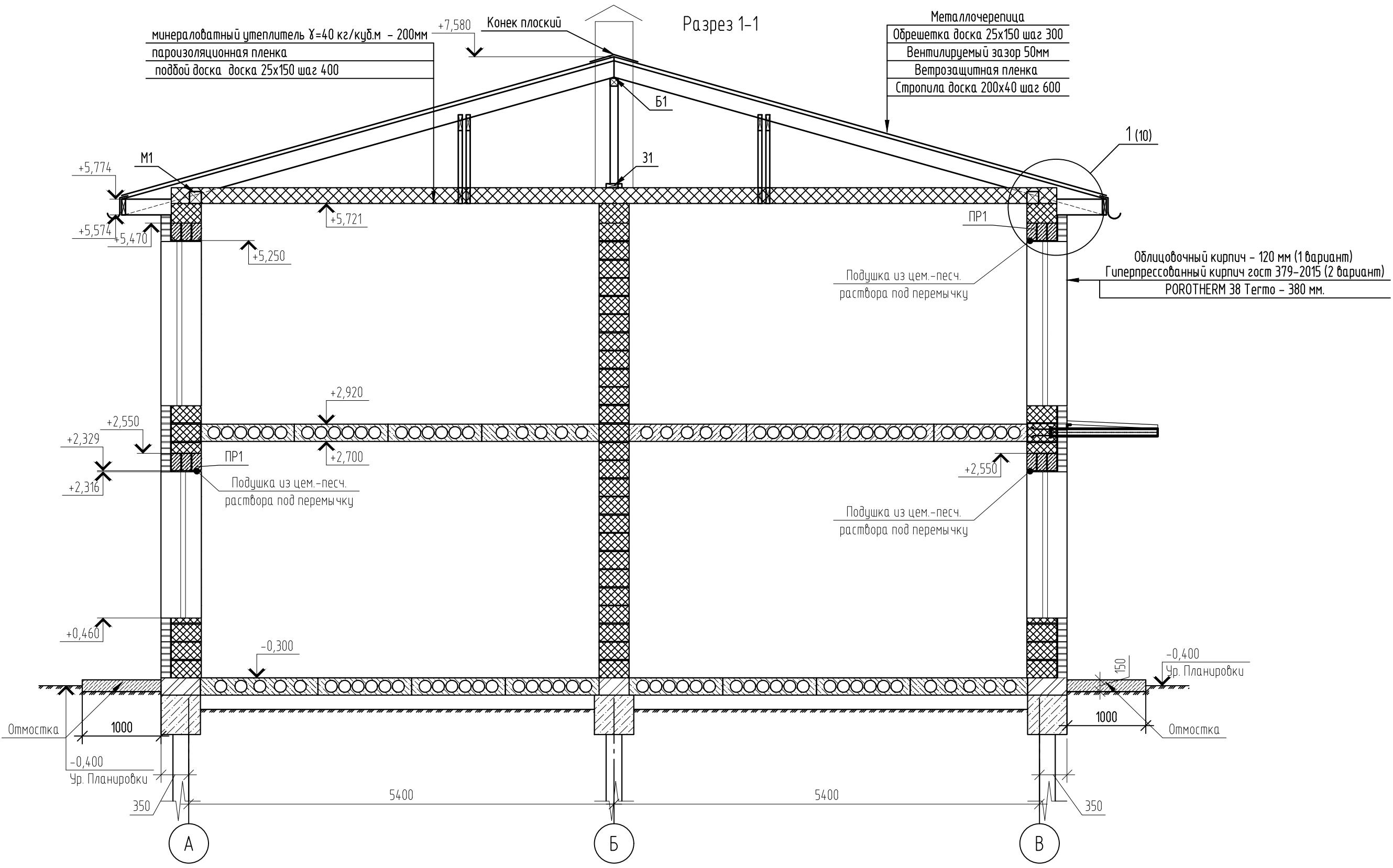


- Примечания:
1. В подушку из цементно-песчаного раствора уложить сетку 50x50 мм ϕ 5 Вр
 2. Использовать раствор М100
 3. Отмостка шириной 1000 мм и высотой 150 мм с армированием сеткой 100x100 мм ϕ 5 Вр-1 (допускается использовать стеклопластиковую арматуру соответствующего диаметра)
 4. Кирпич с блоками связать сеткой базальтовой БЕНСТЕН К 50\50 - 25 по ТУ 23.99.19-035-00205009-2017 через 5 рядов кладки;
 5. С целью выравнивания усл. отм 0,000 возможно использование в цокольной части кладки из керамического кирпича на цем. песчаном растворе.
 6. При устройстве монолитных распределительных поясов под плиты перекрытия возможно использование композитной арматуры соответствующего диаметра с возможностью применения в качестве хомутов арматуры А240

						01/22-AP			
						Проект комплексной жилой малоэтажной застройки в деревне Кривцово Никулинского сельского поселения Тверской области, на земельных участках с кадастровыми номерами: 69:10:0000024:11725, 69:10:0000024:11726, 69:10:0000024:11727, 69:10:0000024:11699, 69:10:0000024:11700, 69:10:0000024:11701, 69:10:0000024:11702, 69:10:0000024:11703, 69:10:0000024:11704			
Изм.	Кол. уч.	Лист	№ док.	Подп.	Дата	Многоквартирные жилые дома с площадью квартир 55 кв.м	Стадия	Лист	Листов
ГИП	Волков Д.В.			Д.Волков			п	6	
Разработал	Жаворонков М.О.						000 СПМ "МОНОЛИТ"		
Н. контр	Лашин И.В.					Разрез 1-1 (1-2 вариант стен) (2 вариант крыши)			

Согласовано

Взам. инв. №	
Подп. и дата	03.22
Инв. № подл.	01/22



Примечания:
 1. В подушку из цементно-песчаного раствора уложить сетку 50x50 мм Ø5 Вр
 2. Отмостка шириной 1000 мм и высотой 150 мм с армированием сеткой 100x100 мм Ø5 Вр-1 (допускается использовать стеклопластиковую арматуру соответствующего диаметра)
 3. С целью выравнивания усл. отм 0.000 возможно использование в цокольной части кладки из керамического кирпича на цем. песчаном растворе.
 4. При возведении стены или опор ряды кирпичи должны быть привязаны так, чтобы стена или опора вели себя как один конструктивный элемент. Для правильной перевязки кладки вертикальные швы между отдельными кирпичами в двух соседних рядах должны быть сдвинуты не менее, чем на 87 мм.
 5. Кладку облицовочных кирпичей и пористых керамических камней вести согласно Рекомендациям производителя "Рекомендации ЦНИИСК по применению Porotherm в многоярусных зданиях" и конструктивные узлы (см.стр.10)

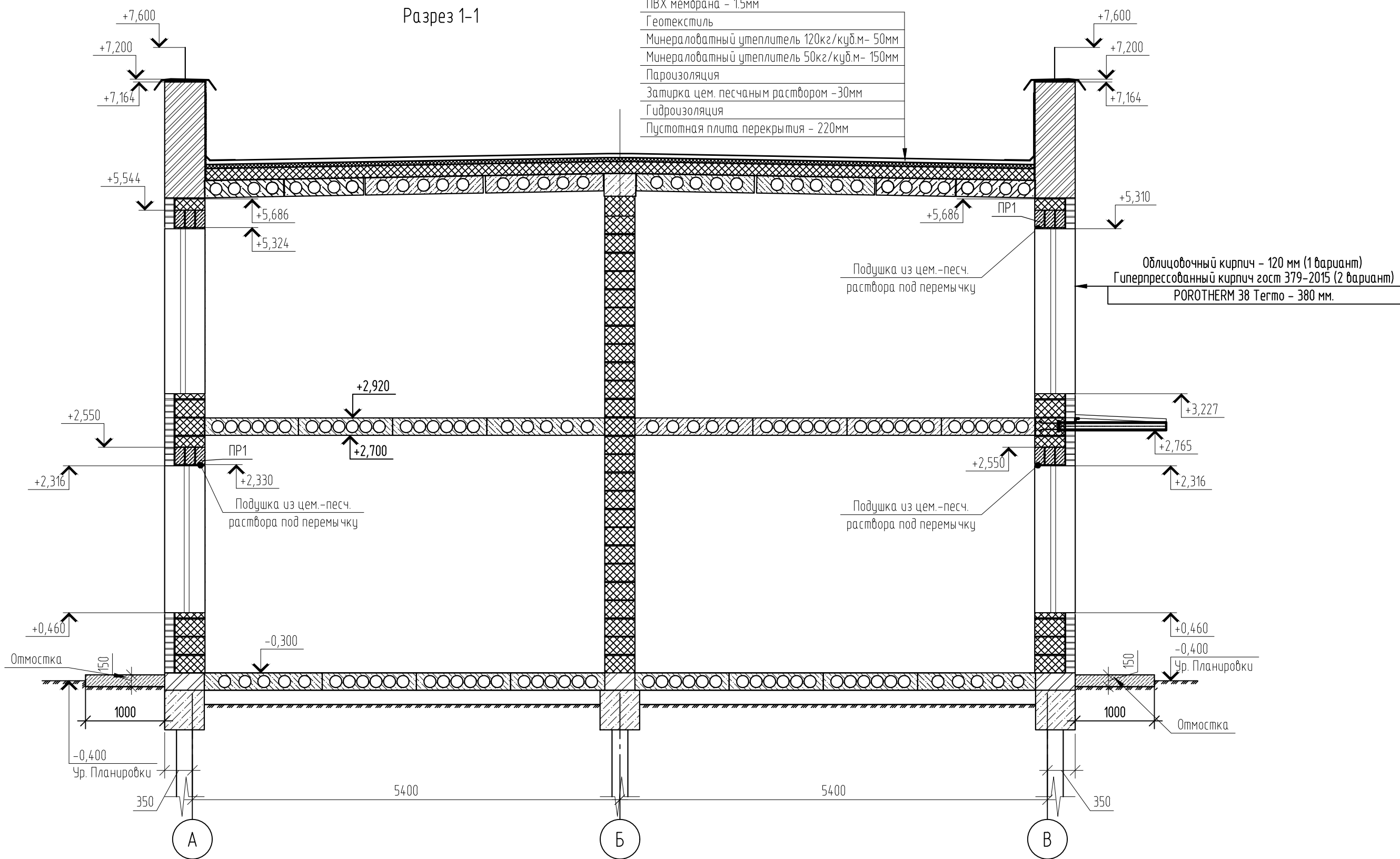
						01/22-AP			
						Проект комплексной жилой малоэтажной застройки в деревне Кривцово Никулинского сельского поселения Тверской области, на земельных участках с кадастровыми номерами: 69:10:0000024:11725, 69:10:0000024:11726, 69:10:0000024:11727, 69:10:0000024:11728, 69:10:0000024:11699, 69:10:0000024:11700, 69:10:0000024:11701, 69:10:0000024:11702, 69:10:0000024:11703, 69:10:0000024:11704			
Изм.	Кол. уч.	Лист	№ док.	Подп.	Дата	Многоквартирные жилые дома с площадью квартир 55 кв.м	Стадия	Лист	Листов
ГИП		Волков Д.В.		<i>Д.Волков</i>			п	7	
Разработал		Жаворонков М.О.		<i>М.Жаворонков</i>					
Н. контр		Лашин И.В.		<i>И.Лашин</i>		Разрез 1-1 (3 вариант стен) (1 вариант крыши)	ООО СПМ "МОНОЛИТ"		

Согласовано

Инв. № подл.	01/22
Подп. и дата	03.22
Взам. инв. №	

Разрез 1-1

- ПВХ мембрана - 1.5мм
- Геотекстиль
- Минераловатный утеплитель 120кг/куб.м- 50мм
- Минераловатный утеплитель 50кг/куб.м- 150мм
- Пароизоляция
- Затирка цем. песчаным раствором -30мм
- Гидроизоляция
- Пустотная плита перекрытия - 220мм



Примечания:

1. В подушку из цементно-песчаного раствора уложить сетку 50x50 мм Ø5 Вр
2. Отмостка шириной 1000 мм и высотой 150 мм с армированием сеткой 100x100 мм Ø5 Вр-1 (допускается использовать стеклопластиковую арматуру соответствующего диаметра)
3. С целью выравнивания усл. отм 0.000 возможно использование в цокольной части кладки из керамического кирпича на цем. песчаном растворе.
4. При возведении стены или опор ряда кирпичи должны быть привязаны так, чтобы стена или опора вели себя как один конструктивный элемент. Для правильной перевязки кладки вертикальные швы между отдельными кирпичами в двух соседних рядах должны быть сдвинуты не менее, чем на 87 мм.
5. Кладку облицовочных кирпичей и поритых керамических камней вести согласно Рекомендациям производителя "Рекомендации ЦНИИСК по применению Porotherm в многоэтажных зданиях" и конструктивные узлы (см.стр.10)

01/22-AP

						Проект комплексной жилой малоэтажной застройки в деревне Кривцово Никулинского сельского поселения Тверской области, на земельных участках с кадастровыми номерами: 69:10:0000024:11725, 69:10:0000024:11726, 69:10:0000024:11727, 69:10:0000024:11728, 69:10:0000024:11699, 69:10:0000024:11700, 69:10:0000024:11701, 69:10:0000024:11702, 69:10:0000024:11703, 69:10:0000024:11704			
Изм.	Кол. уч.	Лист	№ док.	Подп.	Дата	Многоквартирные жилые дома с площадью квартир 55 кв.м	Стадия	Лист	Листов
ГИП	Волков Д.В.						п	8	
Разработал	Жаворонков М.О.					Разрез 1-1 (3 вариант стен) (2 вариант крыши)	ООО СПМ "МОНОЛИТ"		
Н. контр	Лашин И.В.								

Взам. инв. №	
Подп. и дата	03.22
Инв. № подл.	01/22



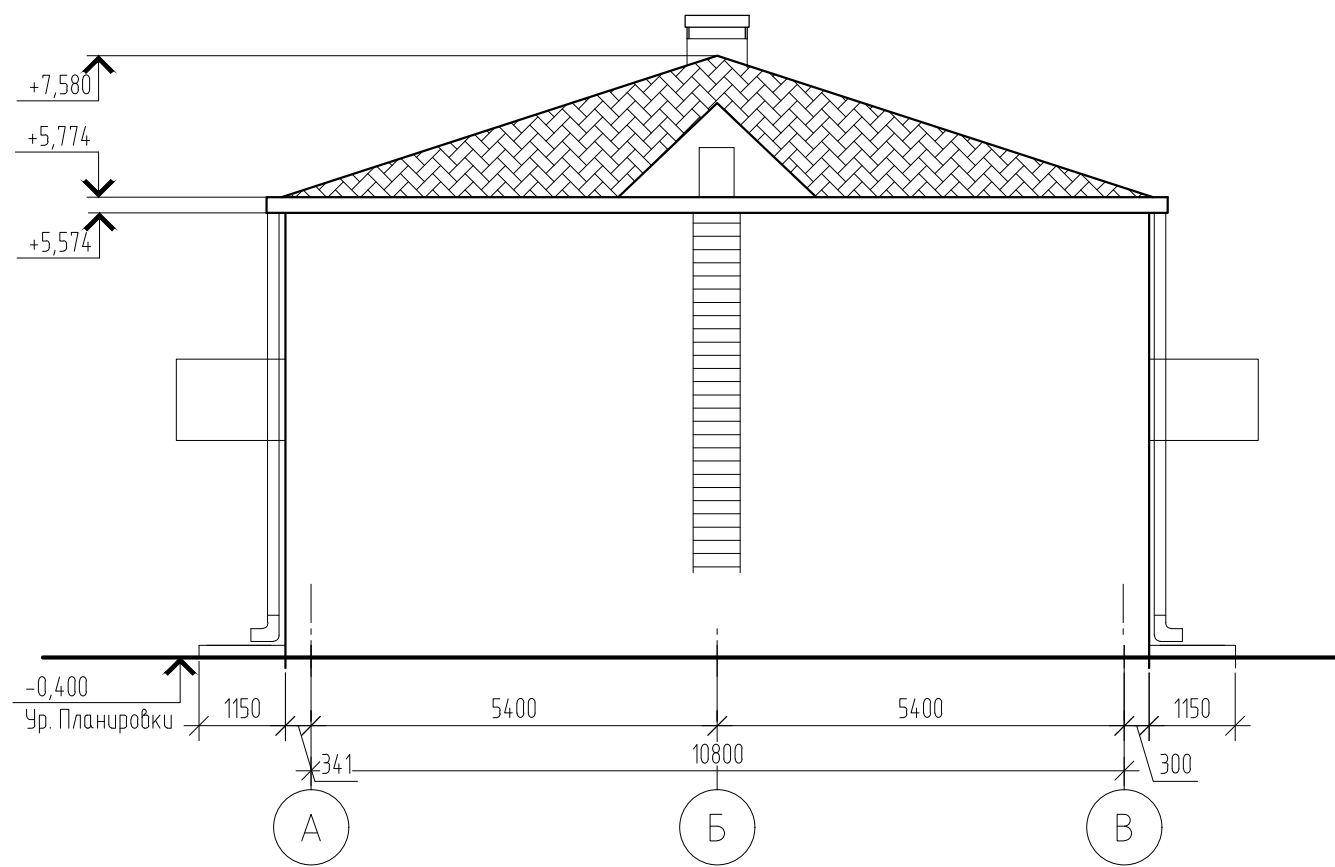
Фасад в осях 15-1

Фасад в осях 1-15, 15-1 (1 вариант крыши)

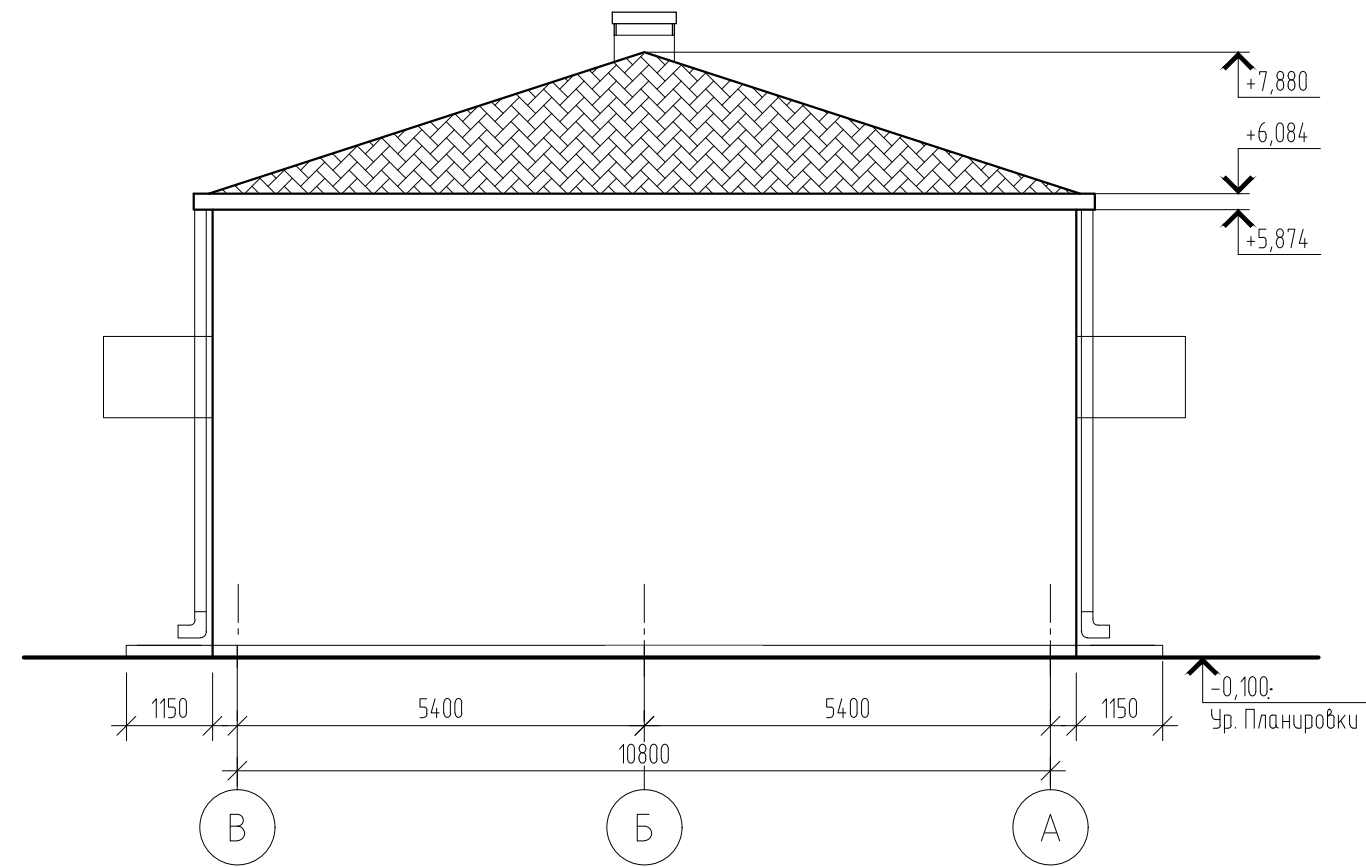
Согласовано
 Взам. инв. № 03/22
 Подп. и дата
 01/22
 Инв. № подл.

01/22-AP					
Проект комплексной жилой малоэтажной застройки в деревне Кривоозеро Никитинского сельского поселения Тверской области, на земельных участках с кадастровыми номерами 69:10:0000024:11725, 69:10:0000024:11726, 69:10:0000024:11727, 69:10:0000024:11728, 69:10:0000024:11699, 69:10:0000024:11700, 69:10:0000024:11701, 69:10:0000024:11702, 69:10:0000024:11703, 69:10:0000024:11704					
Изм.	Кол. ч.	Лист	№ док.	Подп.	Дата
ГИП	Волков Д.В.			<i>Д.Волков</i>	
Разработал	Жаборонок М.О.			<i>М.Жаборонок</i>	
Н. контр.	Лашин И.В.			<i>И.Лашин</i>	
Многоквартирные жилые дома с площадью квартир 55 кв.м				Стадия	Лист
				п	9
Фасад в осях 1-15, 15-1 (1 вариант крыши)				ООО СПМ "МОНОЛИТ"	
Копировал					

Фасад в осях В-А



Фасад в осях А-В



Согласовано

Инв. № подл.	01/22
Подп. и дата	Д.Волков 03.22
Взам. инв. №	

						01/22-AP			
						Проект комплексной жилой малоэтажной застройки в деревне Крицково Никулинского сельского поселения Тверской области, на земельных участках с кадастровыми номерами: 69:10:0000024:11725, 69:10:0000024:11726, 69:10:0000024:11727, 69:10:0000024:11728, 69:10:0000024:11699, 69:10:0000024:11700, 69:10:0000024:11701, 69:10:0000024:11702, 69:10:0000024:11703, 69:10:0000024:11704			
Изм.	Кол. уч.	Лист	№ док.	Подп.	Дата	Многоквартирные жилые дома с площадью квартир 55 кв.м	Стадия	Лист	Листов
							п	10	
ГИП		Волков Д.В.		<i>Д.Волков</i>			Фасад в осях А-В, В-А (1 вариант крыши)	ООО СПМ "МОНОЛИТ"	
Разработал		Жаворонков М.О.		<i>М.Жаворонков</i>					
Н. контр		Лашин И.В.		<i>И.Лашин</i>					

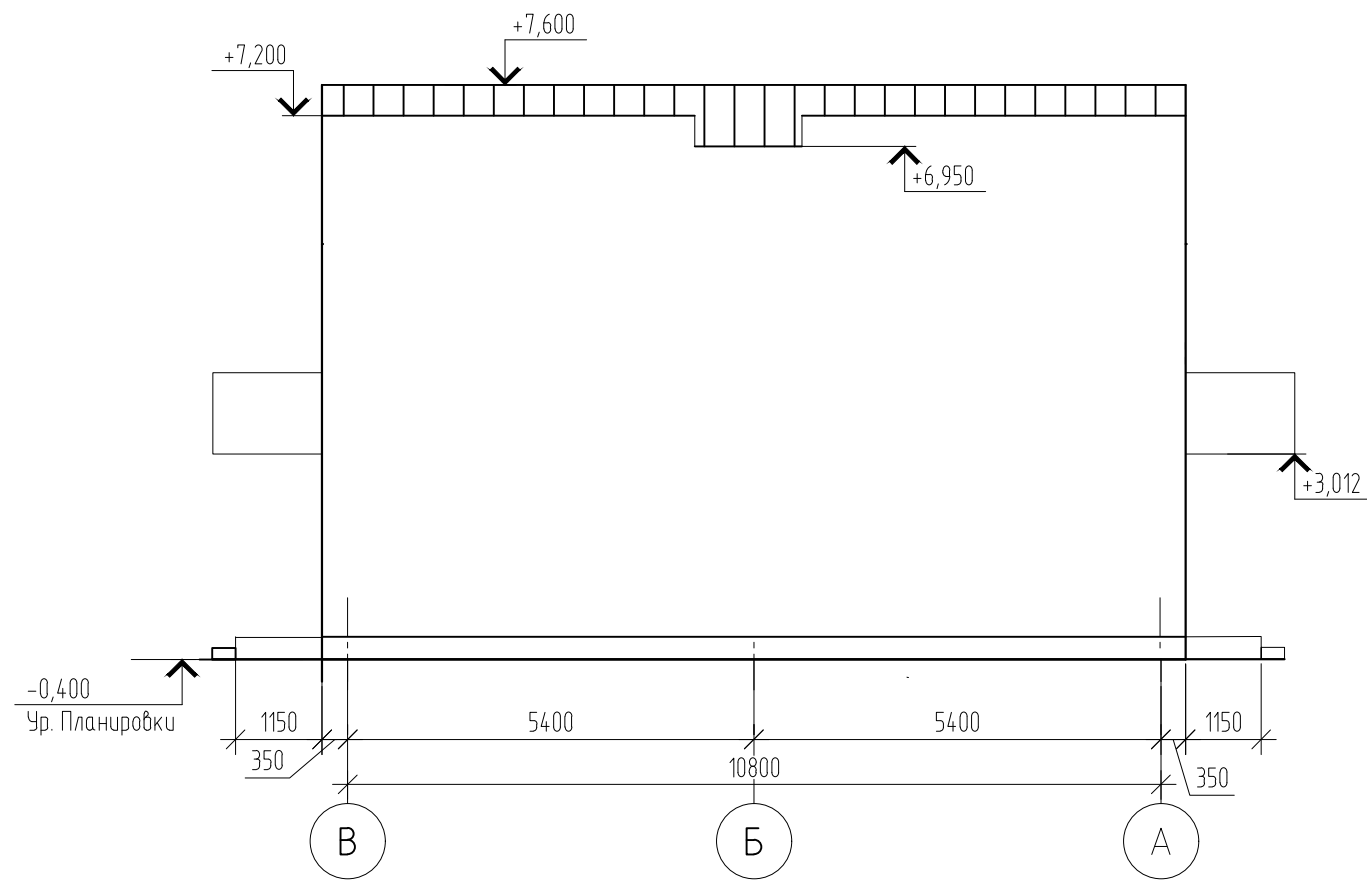
Согласовано

Взам. шиф. № 03.22
 Подп. и дата 2022
 № 01/22

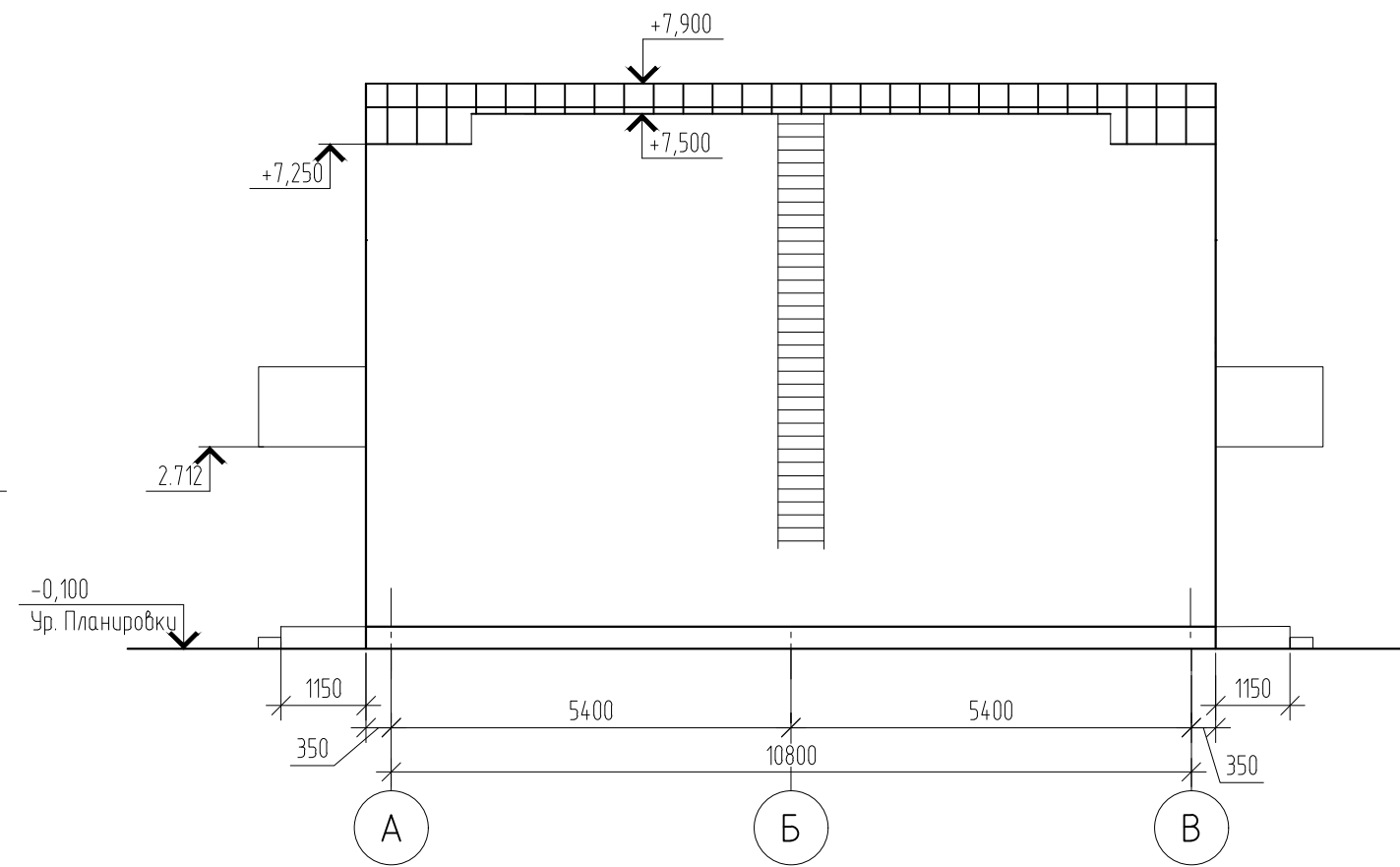


01/22-AP					
Проект комплексной жилой малоэтажной застройки в деревне Кривоозеро Никольского сельского поселения Тверской области, на земельных участках с кадастровыми номерами 69:10:0000024:11725, 69:10:0000024:11726, 69:10:0000024:11727, 69:10:0000024:11728, 69:10:0000024:11699, 69:10:0000024:11700, 69:10:0000024:11701, 69:10:0000024:11702, 69:10:0000024:11703, 69:10:0000024:11704					
Изм.	Кол. уч.	Лист	№ док.	Подп.	Дата
ГИП	Волков Д.В.	Д.Волков			
Разработал	Жаборонок М.О.				
Н. контр	Лашин И.В.				
Многоквартирные жилые дома с площадью квартир 55 кв.м				Стадия	Лист
Фасад в осях 1-15, 15-1 (2 вариант крыши)				п	11
				ООО СПМ "МОНОЛИТ"	

Фасад в осях В-А



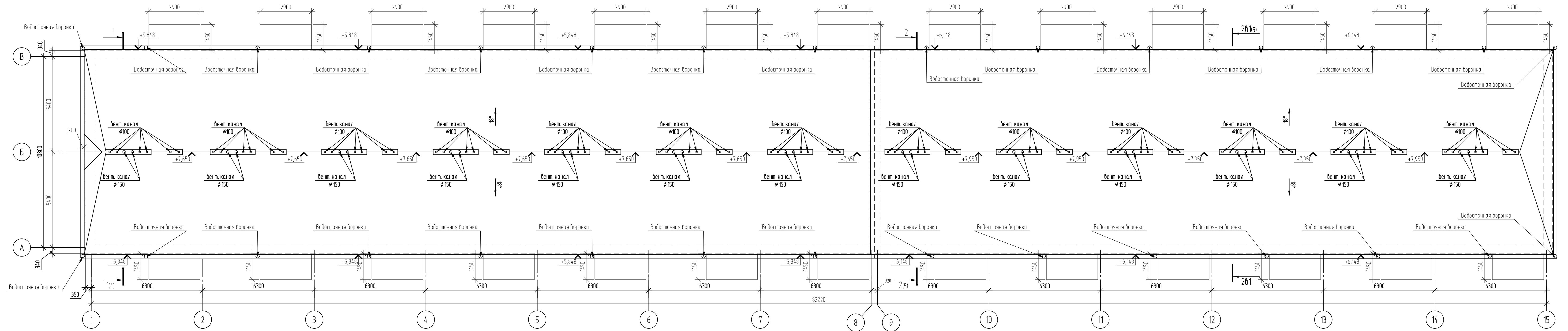
Фасад в осях А-В



Согласовано

Инв. № подл.	01/22
Подп. и дата	Д.Волков 03.22
Взам. инв. №	

						01/22-AP			
						Проект комплексной жилой малоэтажной застройки в деревне Крицково Никулинского сельского поселения Тверской области, на земельных участках с кадастровыми номерами: 69:10:0000024:11725, 69:10:0000024:11726, 69:10:0000024:11727, 69:10:0000024:11728, 69:10:0000024:11699, 69:10:0000024:11700, 69:10:0000024:11701, 69:10:0000024:11702, 69:10:0000024:11703, 69:10:0000024:11704			
Изм.	Кол. уч.	Лист	№ док.	Подп.	Дата	Многоквартирные жилые дома с площадью квартир 55 кв.м	Стадия	Лист	Листов
							п	12	
							Фасад в осях А-В, В-А (2 вариант крыши)	ООО СПМ "МОНОЛИТ"	



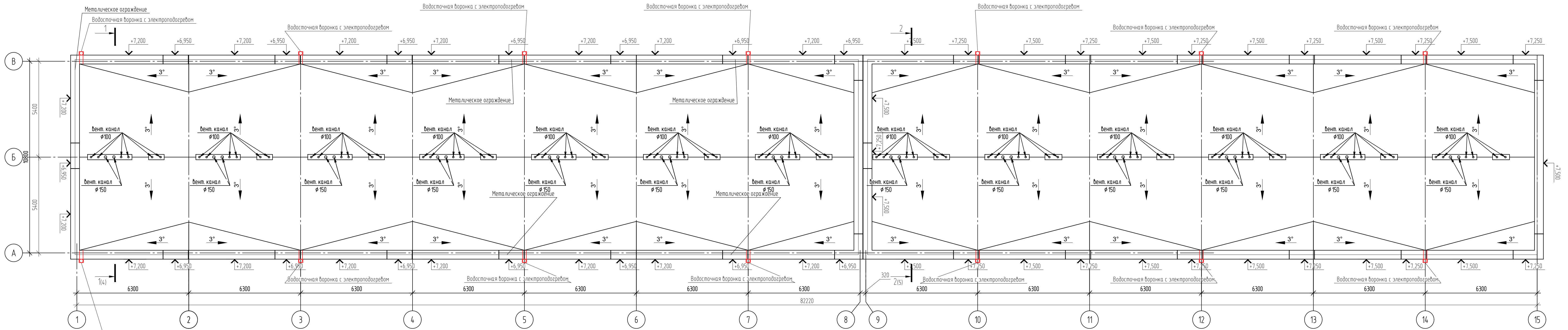
Согласовано

Взам. инв. № 03/22

Подп. и дата

Инд. № подл. 01/22

					01/22-AP		
					Проект комплексной жилой малоэтажной застройки в деревне Кривцово Никитинского сельского поселения Тверской области, на земельных участках с кадастровыми номерами 69:10:0000024:11725, 69:10:0000024:11726, 69:10:0000024:11727, 69:10:0000024:11728, 69:10:0000024:11699, 69:10:0000024:11700, 69:10:0000024:11701, 69:10:0000024:11702, 69:10:0000024:11703, 69:10:0000024:11704		
Изм.	Кол. уч.	Лист	№ док.	Подп.	Дата		
ГИП	Волков Д.В.	Д.В. Волков				Многоквартирные жилые дома с площадью квартир 55 кв.м	
Разработал	Жаборонок М.О.	М.О. Жаборонок				Стадия	Лист
Н. контр	Лашин И.В.	И.В. Лашин				п	13
						План кровли (1 вариант крыши) (3 вариант стен)	
						000 СПМ "МОНОЛИТ"	
						Копировал	



Согласовано
 Взам. инв. №
 03/22
 Подп. и дата
 01/22
 Инв. № подл.
 01/22

01/22-AP					
Проект комплексной жилой малоэтажной застройки в деревне Кривцово Никитинского сельского поселения Тверской области, на земельных участках с кадастровыми номерами 69:10:0000024:11725, 69:10:0000024:11726, 69:10:0000024:11727, 69:10:0000024:11728, 69:10:0000024:11699, 69:10:0000024:11700, 69:10:0000024:11701, 69:10:0000024:11702, 69:10:0000024:11703, 69:10:0000024:11704					
Изм.	Кол. уч.	Лист	№ док.	Подп.	Дата
ГИП	Волков Д.В.	Д.Волков			
Разработал	Жабаронков М.О.				
Н. контр	Лашин И.В.				
Многоквартирные жилые дома с площадью квартир 55 кв.м				Стадия	Лист
План кровли (2 вариант крыши)				п	14
ООО СПМ "МОНОЛИТ"					