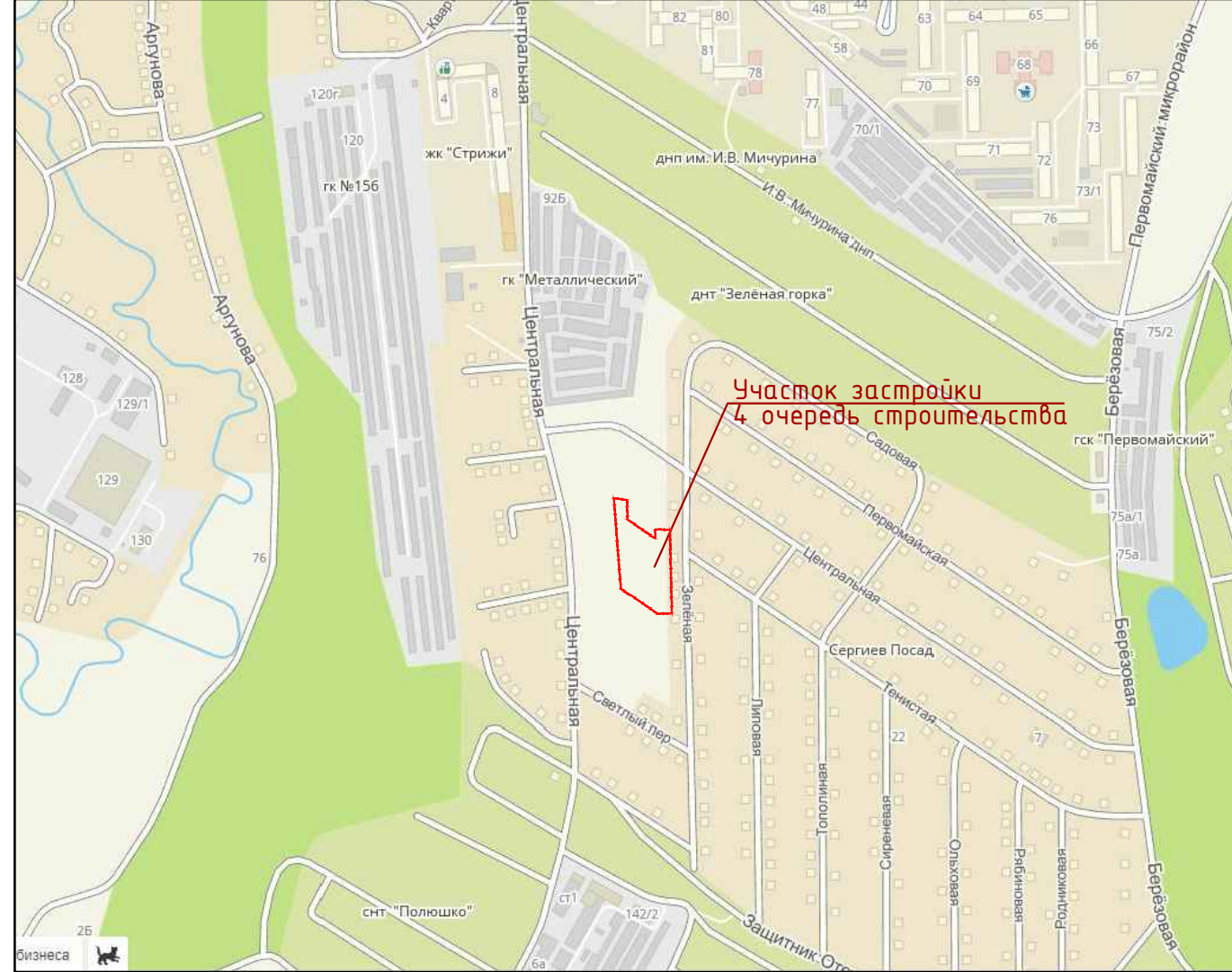


**Ведомость жилых и общественных зданий и сооружений**

Номер на плане	Наименование и обозначение	Этажность	Количество				Площадь, м²		Строительный объем, м³	
			зданий		зданий		общая нормируемая	здания	зданий	всего
			квартир	зданий	застройки	зданий				
Проектируемое сооружение										
1	Многоквартирный дом с нежилыми помещениями, встроенно-пристроенной автостоянкой									
1.1	Блок секция №6	15	1	160	160	809,11	809,11	10779,65	36987,95	3994,143
1.2	Блок-секция №7	9	1	86	86	827,93	827,93	6472,78	20020,66	22971,91
1.3	Подземная автостоянка	2	1	-	-	-	-	5668,15	6926,83	13293,53
ИТОГО:				246		1637,04			6366,70	

**Ситуационный план. М 1:5000**  
Выкопировка из карты Иркутского района, Марковского МО с обозначением проектируемого участка под литерой "А"

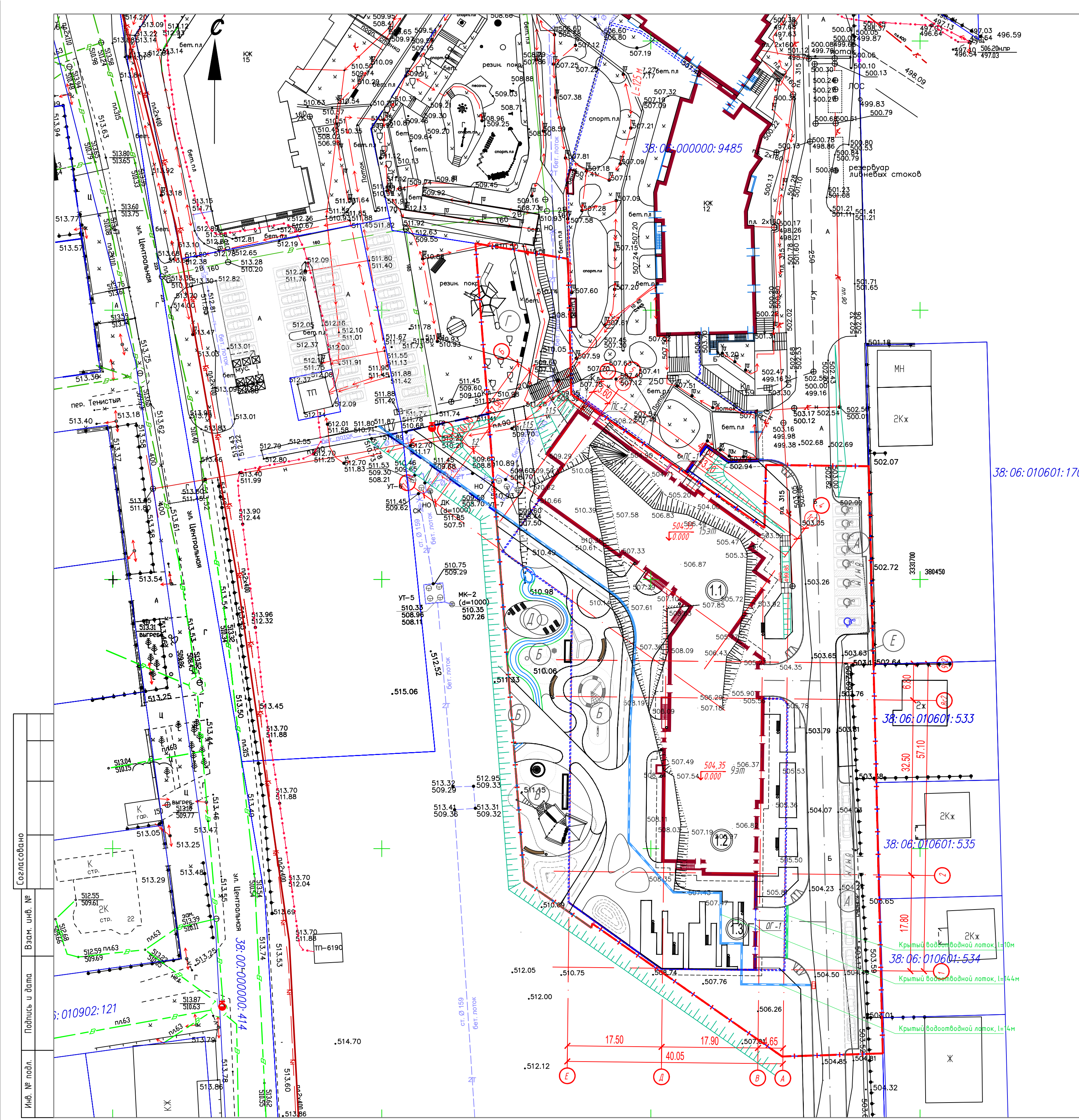


- Условные обозначения**
- |  |   |  |                                  |
|--|---|--|----------------------------------|
|  | Граница отведенной территории по ГПЗУ   |  | Подпорная стена                  |
|  | Граница благоустройства 4 очереди строительства                                   |  | Проектируемые проезды            |
|  | Санитарная зона   |  | Проектируемые тротуары, площадки |
|  | Крытый водоотводной лоток   |  | Пандус для инвалидов             |
|  | Парковочное место для МГН   |  | Существующие деревья             |
|  | Парковочное место для МГН, предназначенное для помещений общественного назначения |  | Пожарный проезд                  |
|  | Ограждение на подпорных стенах  |  | Место остановки пожарной машины  |
|  |   |  | Пожарный гидрант                 |

**Примечания:**  
1. Данный проект разработан на инженерно-топографическом плане масштаба 1:500, выданном ООО "Ингео" 10.01.2021г.

1201-20-ПЗУ					ИП Реутт Дмитрий Геннадьевич				
Многоквартирные дома с нежилыми помещениями, встроенно-пристроенной автостоянкой и инженерными сетями. "Квартал Стрижи". Блок секции 6,7.									
Изм.	Кол.уч.	Лист	№Док.	Подпись	Дата	Схема планировочной организации земельного участка	Студия	Лист	Листов
Разраб.					09.23		П	1	
Проверил					09.23	Ситуационный план М 1:500			
ГАП					09.23				
НИП					09.23				





Ведомость жилых и общественных зданий и сооружений

Номер на плане	Наименование и обозначение	Этажность	Количество		Площадь, м <sup>2</sup>		Строительный объем, м <sup>3</sup>			
			зданий	квартир	застройки		общая нормируемая			
					здания	всего	здания	всего		
Проектируемое сооружение										
1	Многokвартирный дом с нежилыми помещениями, встроенно-пристроенной автостоянкой									
1.1	Блок секция №6	15	1	160	160	809,11	809,11	10779,65	36987,95 2593,48	39941,43
1.2	Блок-секция №7	9	1	86	86	827,93	827,93	6472,78	22920,58 2951,25	22971,91
1.3	Подземная автостоянка	2	1	-	-	-	-	5668,15	6926,83 6366,70	13293,53
ИТОГО:				246		1637,04				

Экспликация площадок благоустройства

№ п/п	Наименование	Удельные разм. площадок, норма м <sup>2</sup> на чел.	Площадь 4 очереди	
			Площадь по нормам, м <sup>2</sup>	Площадь по проекту, м <sup>2</sup>
			Площадь квартир:	
Б	Площадка для игр детей	0,70	198,10	205,70
В	Площадка для занятий физкультурой	2,00	566,00	607,70
Д	Площадка для отдыха взрослого населения	0,50	141,50	152,40
Г	Существующие спортивные, детские площадки и площадки для отдыха взрослых, хозяйственные площадки	-	-	-
Е	Площадка для хозяйственных целей	0,30	84,90	88,70
ИТОГО:		3,20	990,5	1054,50
А	Автостоянка для временного хранения автомобилей (в границах отвода)		Для жильцов 60м/м, Для офисных пом. 2м/м	16/м
З	Подземная автостоянка на 126м/м			128м/м
ИТОГО:			62м/м	144м/м

Условные обозначения

- Граница отведенного участка по ГПЗУ
- Граница благоустройства 2 очереди строительства
- Крытый водоотводный лоток
- Парковочное место для МГН
- Парковочное место для МГН, предназначенное для помещений общественного назначения
- Ограждение на подпорных стенах
- Подпорная стена
- Проектируемые проезды
- Проектируемые тротуары, площадки
- Пандус для инвалидов
- Существующие деревья

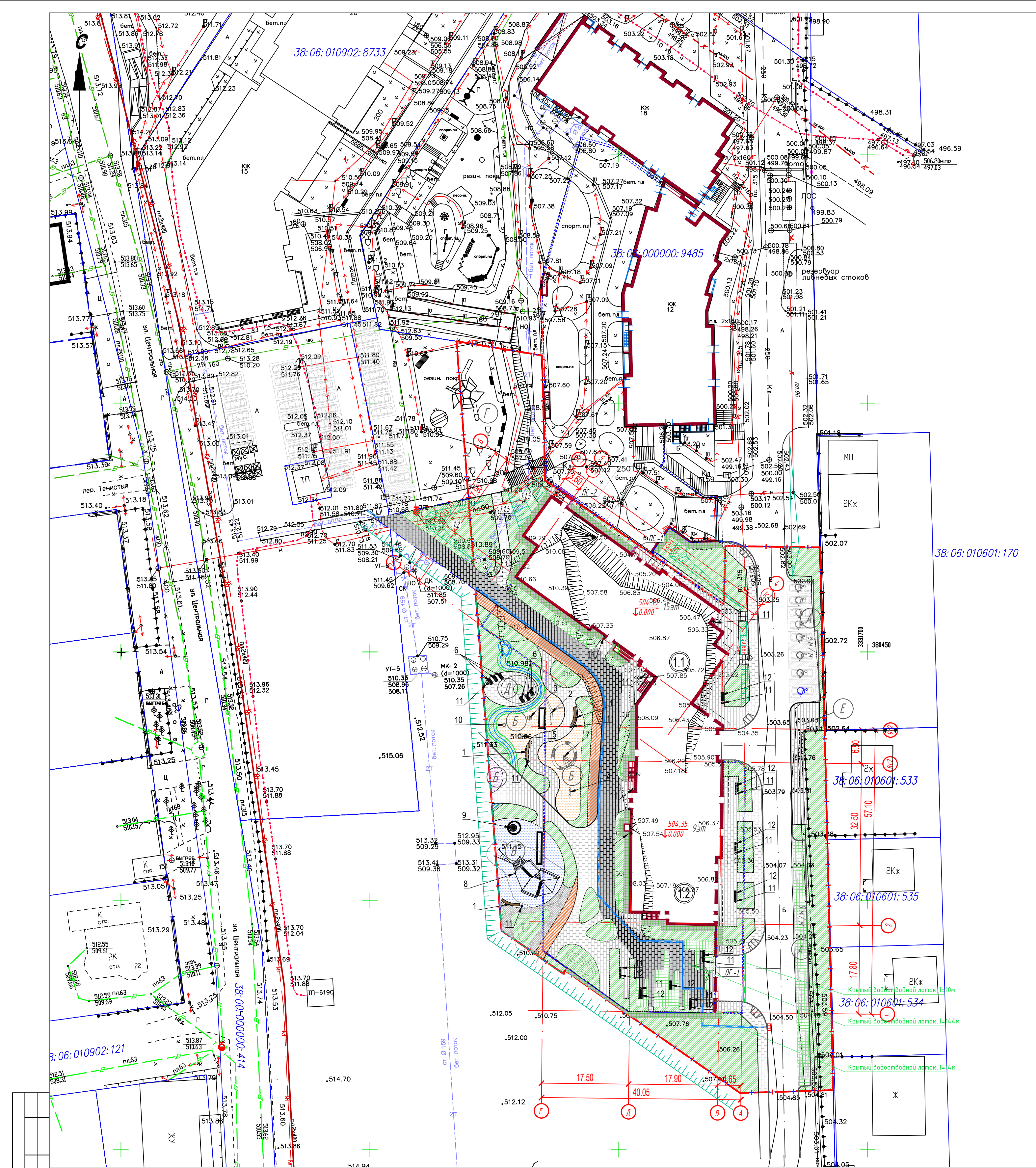
Примечания:

- Данный проект разработан на инженерно-топографическом плане масштаба 1:500, выданном ООО "Ингео" 10.01.2021г.
- Чертеж смотреть совместно с чертежами разделов АР и КЖ.

1201-20-ПЗУ				
Многokвартирные дома с нежилыми помещениями, встроенно-пристроенной автостоянкой и инженерными сетями. "Квартал Стрижи". Блок секции 6,7.				
Изм.	Кол.уч.	Лист	№Док.	Подпись
Разраб.	Хусина	09.23		
Проверил	Лопатина	09.23		
ГАП	Бесценный	09.23		
ГИП	Зубенко	09.23		
Н.конт.	Крычков	09.23		
Схема планировочной организации земельного участка				Листов
Схема планировочной организации земельного участка. М 1500				Листов
				Листов
ИП Реутин Дмитрий Геннадьевич				

Согласовано	
Взам. инв. №	
Подпись и дата	
Инв. № подл.	





Ведомость малых архитектурных форм и переносного оборудования

№ по плану	Условное изображение	Наименование (№арткула)	Производитель	Кол-во шт	Примечание
2	Корза (арт. ИО 0408Т-1)	"Игратекс"	1	-	
3	Пирамида из бревен (арт. ИО 0906Т)	"Игратекс"	1	-	
4	Качалка на пружине - балансир (арт. ИО 0410-1)	"Игратекс"	1	-	
5	Вертушка Тауза (арт. ИО 0322Т-3)	"Игратекс"	1	-	
6	Скамейка (арт. Л-13)	"Aven-maf"	6	-	
7	Песочница тауза (арт. ИО 0906Т)	"Игратекс"	1	-	
8	Игровой комплекс Тауза (арт. ИК 0213Т-1)	"Игратекс"	1	-	
9	Диск Тауза (арт. ИО 0906Т)	"Игратекс"	1	-	
10	Балансировочная кочка (арт. ИО 0322Т-3)	"Игратекс"	1	-	
11	Урна "Эстель" (арт. ипг 038)	"Аданат"	17	-	
12	Скамья BENCH (арт. СКМ 090)	"Aifa"	9	-	

Примечание:  
1. Данные малые архитектурные формы могут быть заменены на аналогичные сертифицированные изделия.

Ведомость типов покрытий в границах благоустройства 4 очереди

Условное обозначение	Тип	Наименование	В границах отвода. Кол-во, м2	В границах благ-ва. Кол-во, м2	Примечания
---	ПД-1	Асфальтобетонное покрытие проездов	924,60	-	
■	ПП-2у	Усиленное бетонное покрытие тротуаров	23,20	75,40	
■	ПП-2	Бетонное покрытие тротуаров	634,4	14,78	
■	ОТ-2	Газонное покрытие (скрытая отмостка)	64,20	16,40	
■	ПТ-2	Песчаное покрытие детской и спортивной площадок	234,50	-	
■	ПП-2	Асфальтобетонное покрытие велодорожки	12,10	-	
■	ДЩ-2	Покрытие из древесной щепы	26,30	-	
■	ПВ-1	Газонное покрытие	1156,20	182,70	
■	ПВ-2у	Газонная решетка ECORASTER E50*	123,70	-	
По парковке					
---	ПД-2	Асфальтобетонное покрытие проездов	49,20	-	
■	ПП-1	Бетонное покрытие тротуаров*	483,60	-	
■	ПП-1у	Усиленное бетонное покрытие тротуаров*	432,90	-	
■	ПВ-1у	Газонная решетка ECORASTER E50*	95,40	-	
■	ПТ-1	Песчаное покрытие детской и спортивной площадок*	172,70	-	
■	ПП-1	Асфальтобетонное покрытие велодорожки*	96,60	-	
■	ПП-1у	Усиленное асфальтобетонное покрытие велодорожки*	36,20	-	
■	ОТ-1	Газонное покрытие (скрытая отмостка)	10,00	-	
■	ДЩ-1	Покрытие из древесной щепы	10,00	-	
■	ПВ-2	Газонное покрытие	472,70	-	

\*Конструкции покрытий по парковке см. чертежи АР.

Ведомость объемов работ и ассортимент посадочного материала

Газон	Газон		0,15м
	В отводе, м2	За отводом + рекультив	
Газон обыкновенный (смесь мятлика лугового, овсяницы красной, полевицы белой, райграса пастбищного, 40 г/м2)	1997,9	182,70	
Площадь газона в м2	2180,6		
Расход семян в кг	87,20		

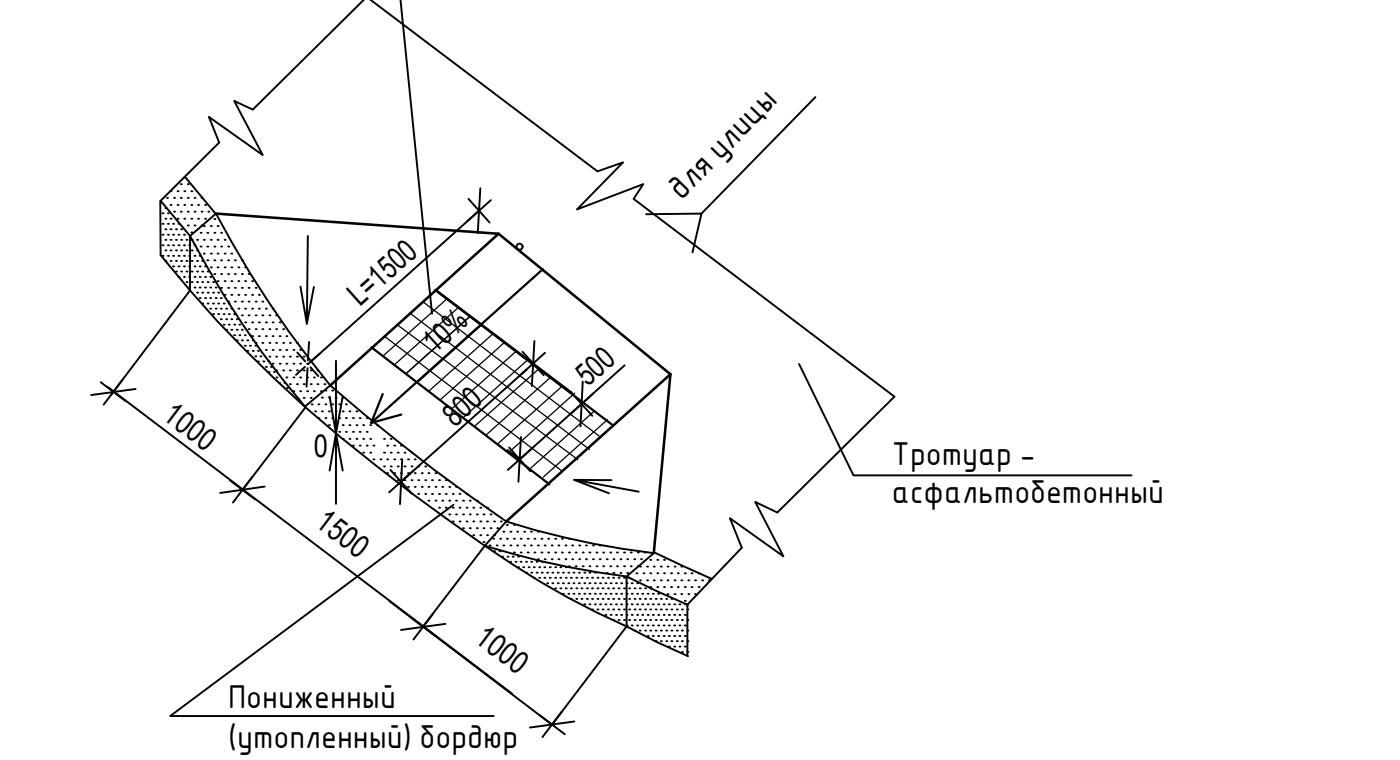
Ведомость жилых и общественных зданий и сооружений

Наименование и обозначение	Этажность	Количество		Площадь, м²		Строительный объем, м³	
		зданий	квартир	застройки	общая нормируемая	зданий	всего
Проектируемое сооружение							
1	Многоквартирный дом с нежилыми помещениями, встроено-присоединенной автостоянкой						
1.1	Блок секция №6	15	160	809,11	809,11	10779,65	36987,95
1.2	Блок-секция №7	9	86	827,93	827,93	6472,78	20020,66
1.3	Подземная автостоянка	2	1	-	-	5668,15	2951,25
ИТОГО:		246		1637,04			39941,43

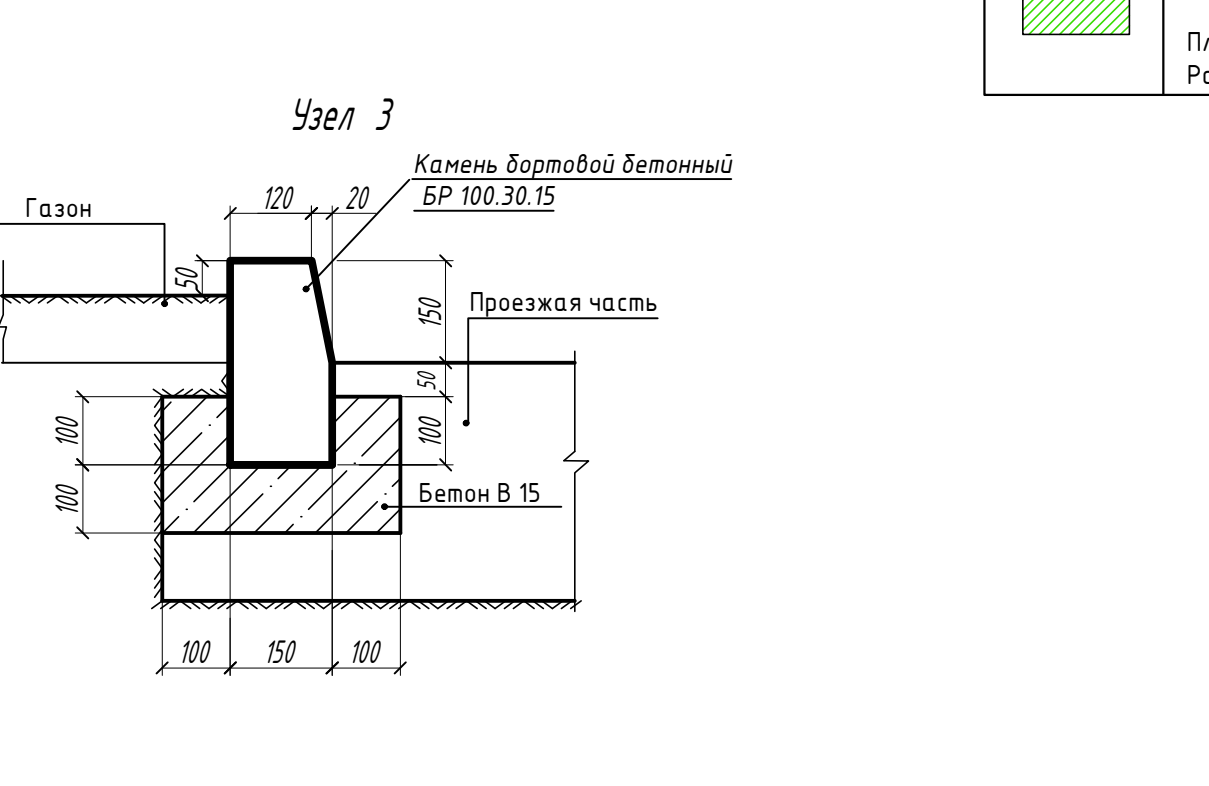
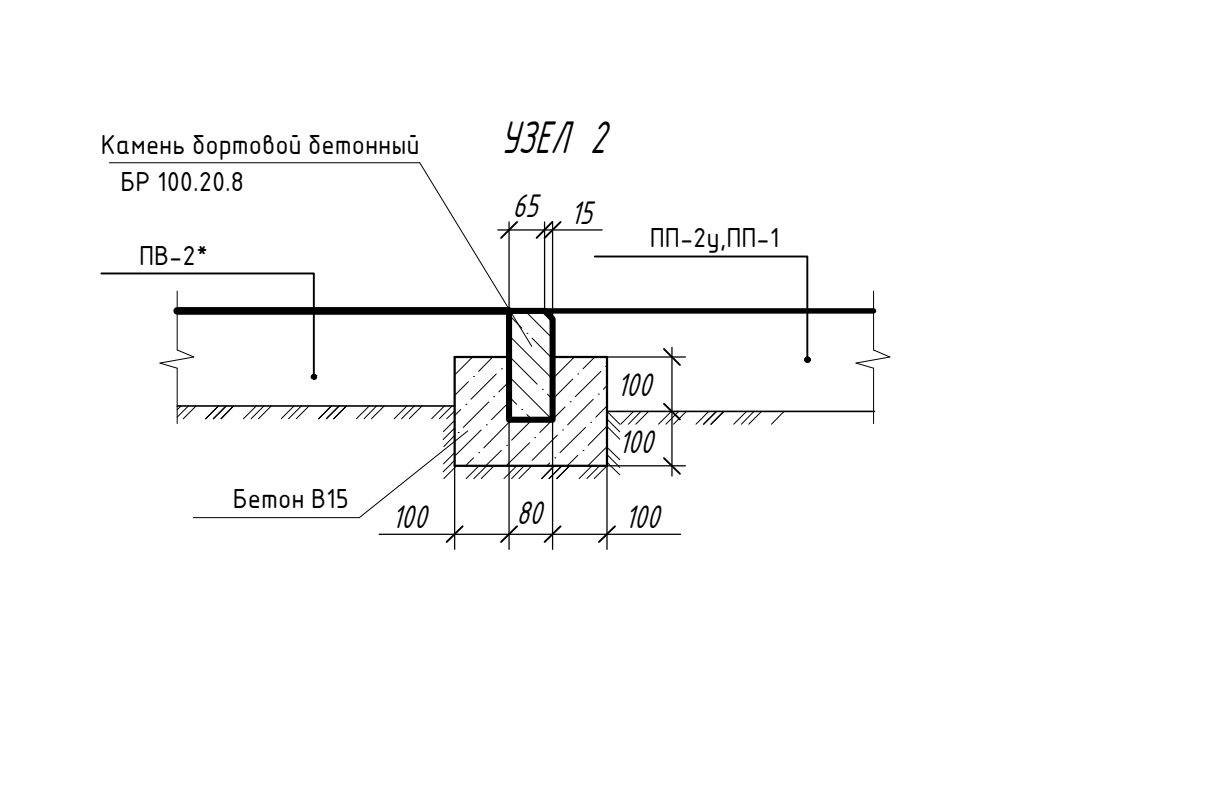
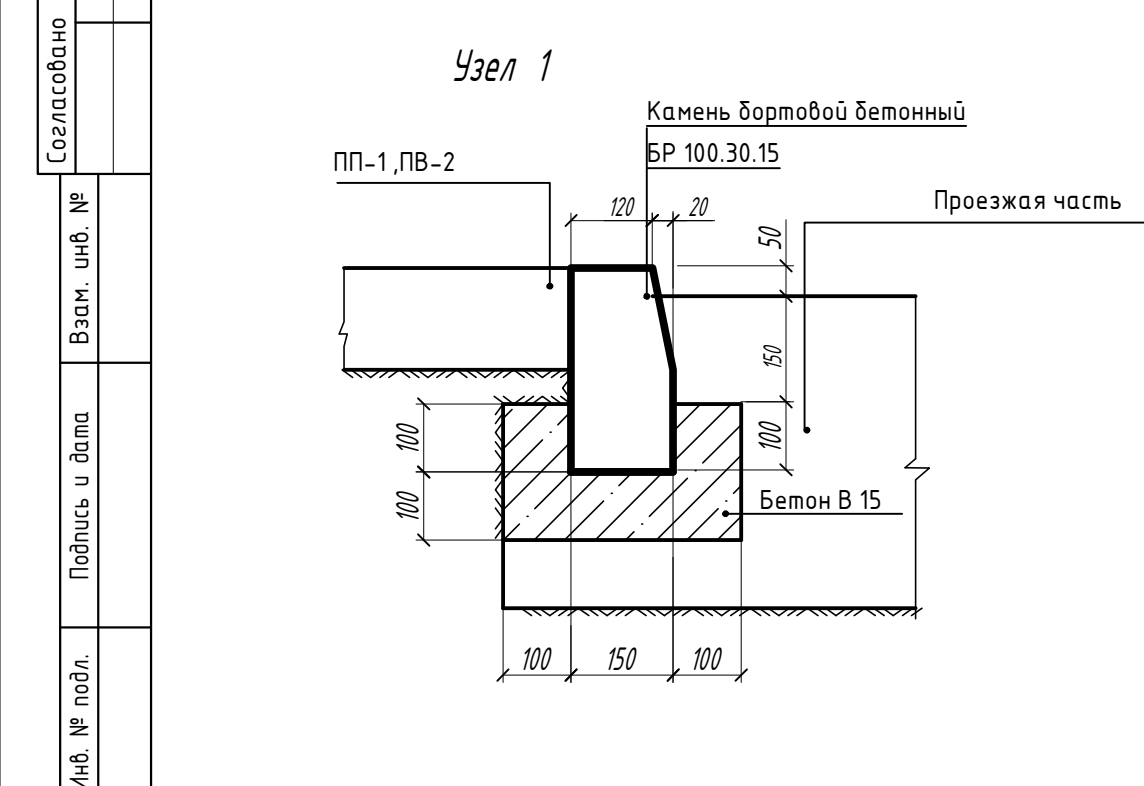
Экспликация площадок благоустройства

№ п/п	Наименование	Удельные разм. площадок, норма м2 на чел.	Площадь 4 очереди	
			Площадь по нормам, м2	Площадь по проекту, м2
Б	Площадка для игр детей	0,70	198,10	205,70
В	Площадка для занятий физкультурой	2,00	566,00	607,70
Д	Площадка для отдыха взрослого населения	0,50	141,50	152,40
Г	Существующие спортивные, детские площадки и площадки для отдыха взрослых, хозяйственные площадки	-	-	-
Е	Площадка для хозяйственных целей	0,30	84,90	88,70
ИТОГО:		3,20	990,5	1054,50
А	Автостоянка для временного хранения автомобилей (в границах отвода)		Для жильцов 60м/м, Для офисных пом. 2м/м	16/м
З	Подземная автостоянка на 126м/м			128м/м
ИТОГО:			62м/м	144м/м

Фрагмент выполнения бордюрного пандуса для МГН



- Условные обозначения
- Граница отведенного участка по ГПЗУ
  - Граница благоустройства 4 очереди строительства
  - Крытый водоотводный лоток
  - Парковочное место для МГН
  - Парковочное место для МГН, предназначенное для помещений общественного назначения
  - Ограждение на пандусных стенах
  - Пандус для инвалидов
  - Пандусная стена
  - Проектируемые проезды
  - Проектируемые тротуары, площадки



1. Данный проект разработан на инженерно-топографическом плане масштаба 1:500, выданном ООО "Ингео" 10.01.2021г.  
2. Чертеж смотреть совместно с чертежами разделов АР и КЖ.

1201-20-ПЗУ				
Многоквартирные дома с нежилыми помещениями, встроено-присоединенной автостоянкой и инженерными сетями. "Квартал Сприж". Блок секции 6,7.				
Изм.	Кол-во	Лист	№Док	Подпись
Разработ	Куксова	09.23		
Проверил	Лопатина	09.23		
ГАП	Бесценный	09.23		
ГИП	Зубенко	09.23		
И.ж.м.	Крочков	09.23		
Схема планировочной организации земельного участка			Лист	Листов
			П	5
План озеленения. Расстановка МАФ М 1500			ИП Реутт Дмитрий Геннадьевич	

Составлено  
Взам. инв. №  
Лист № подл.  
Подпись и дата